

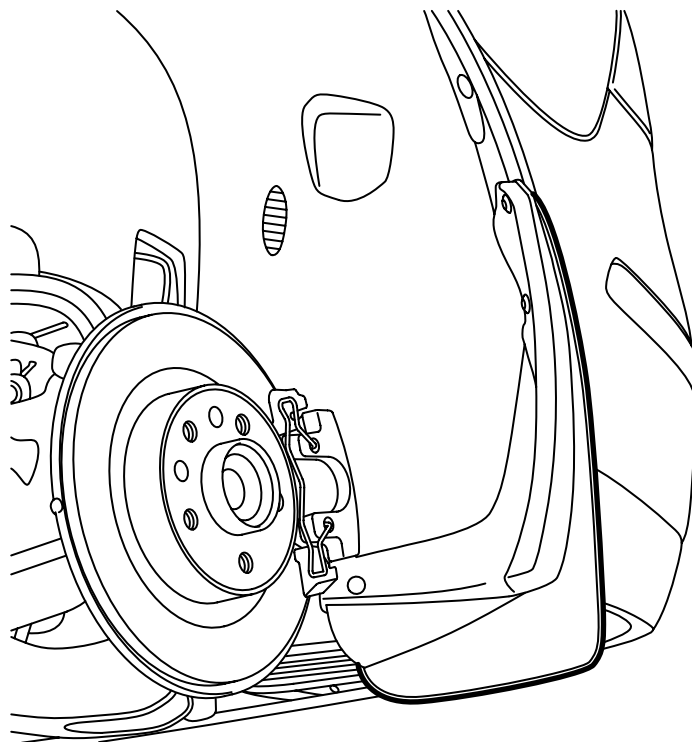


**MONTERINGSANVISNING · INSTALLATION INSTRUCTIONS
MONTAGEANLEITUNG · INSTRUCTIONS DE MONTAGE**

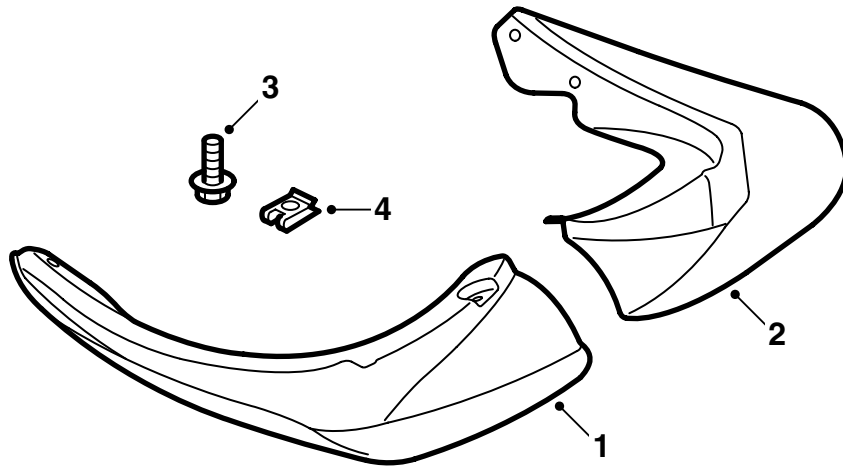
Saab 9-3 M03-

后挡泥板

Accessories Part No.	Group	Date	Instruction Part No.	Replaces
12 786 785	9:84-20	Oct 04	12 798 022	12 798 022 Aug 02

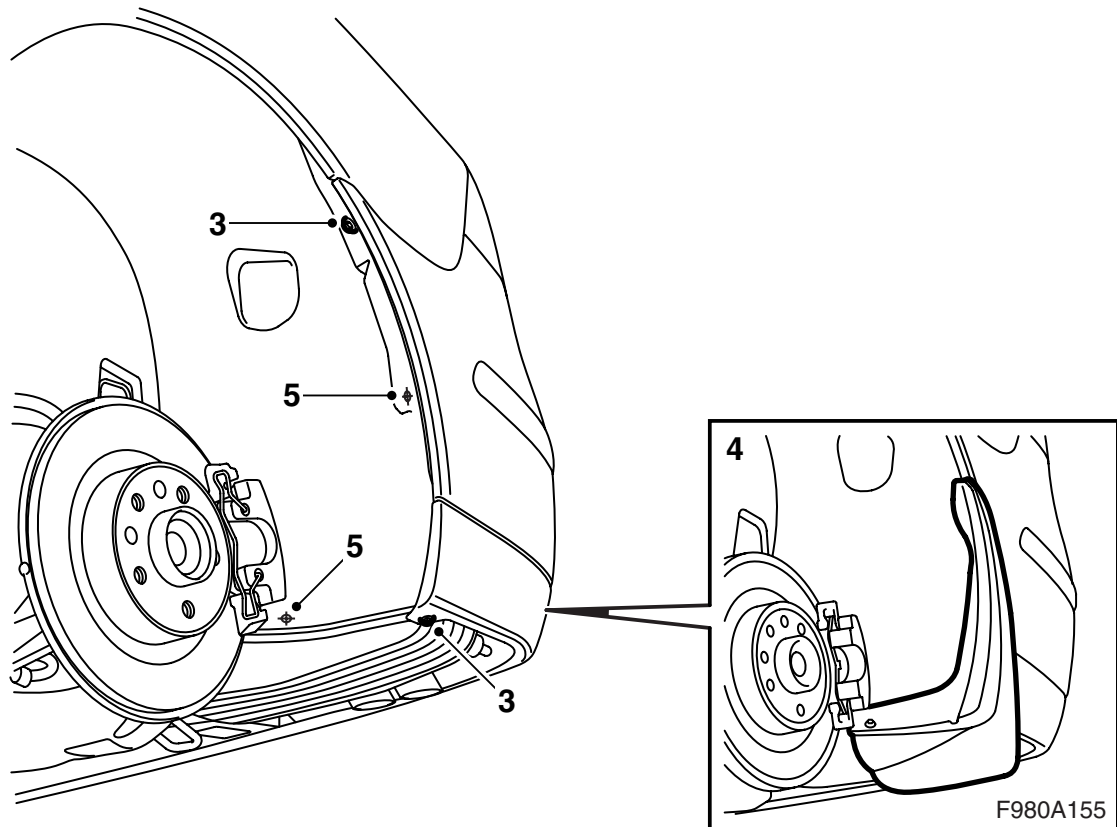


F980A153



F980A154

- 1 挡泥板, 左侧
- 2 挡泥板, 右侧
- 3 螺丝 (x8)
- 4 夹箍螺母 (x4)

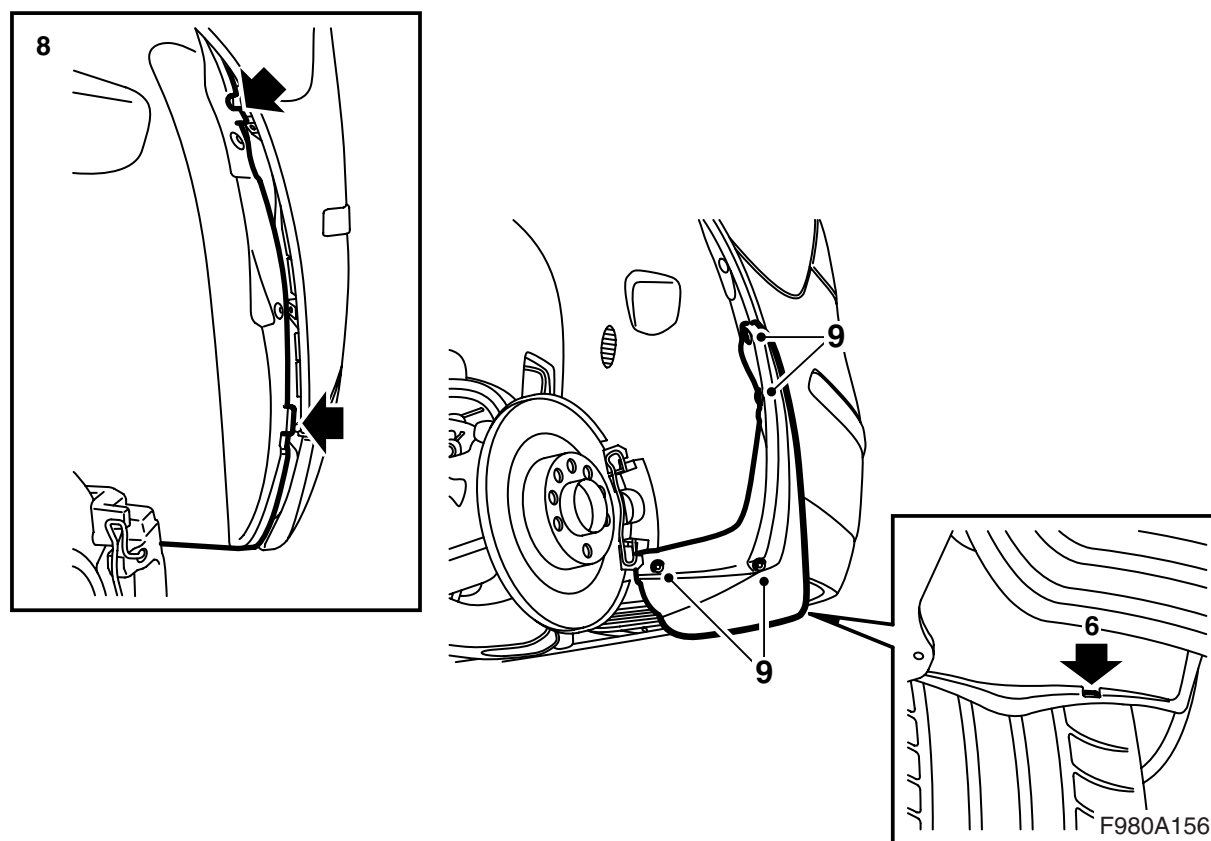


- 1 举升汽车。
- 2 拆卸两个后轮。
- 3 **左侧**：拆卸从底下安装的螺丝以及车轮拱罩边缘的下部。
- 4 **左侧**：将挡泥板放置在安装位置上贴住翼子板衬板。挡泥板将用作钻孔模具。

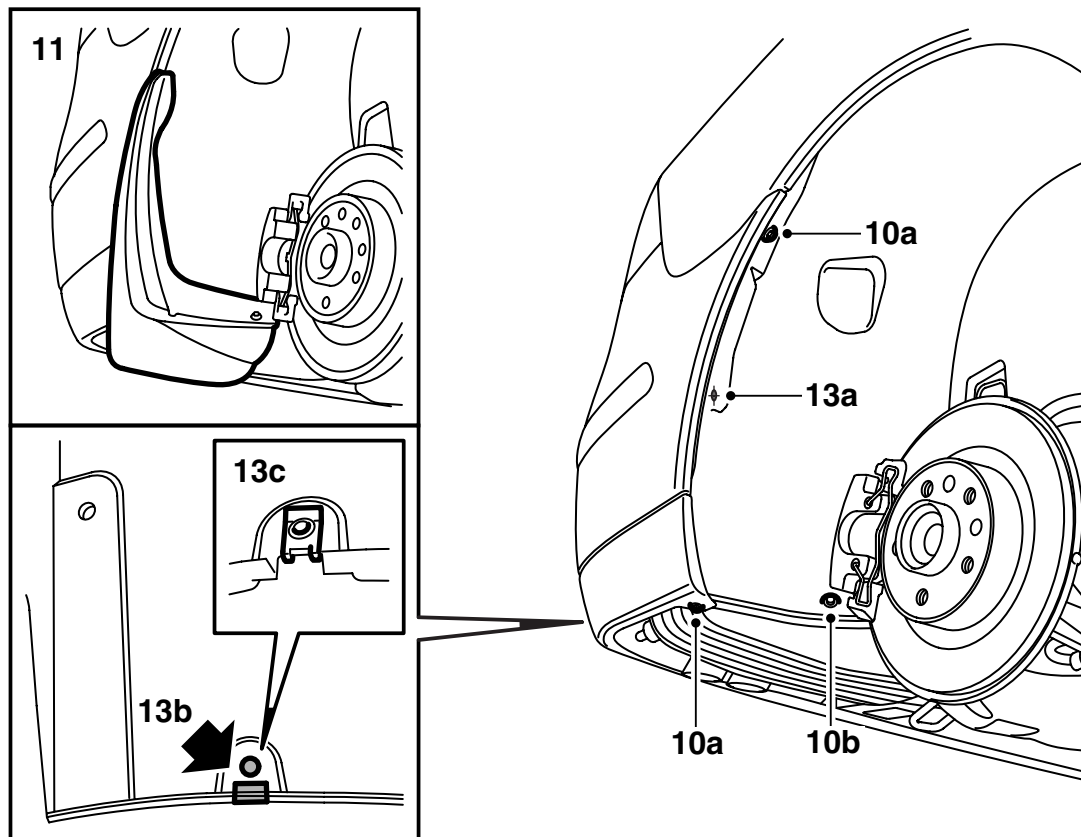
重要事项

不要挤压，因为翼子板衬板会变形。

- 5 **左侧**：用一个 6 毫米钻头，比照挡泥板的孔眼钻 2 个孔，拆卸挡泥板。



- 6 **左侧**：用一把刀，在底端将要安装下夹箍螺母之处做一个槽（翼子板衬板的背面显示出安装位置）。
- 7 **左侧**：小心折出翼子板衬板，并且安装夹箍螺母。
- 8 **左侧**：安装翼子板衬板。
- 9 **左侧**：安装挡泥板。检查与保险杠之间的吻合位置，并且视需要调节。



10 右侧：

- a **所有的**：拆卸从下面安装的螺丝以及翼子板衬板后缘的螺丝。
- b **带导风板的汽车**：拆卸安装在车轮拱罩边缘下部的螺丝。

11 右侧：将挡泥板放置在安装位置上贴住翼子板衬板。挡泥板将用作钻孔模具。

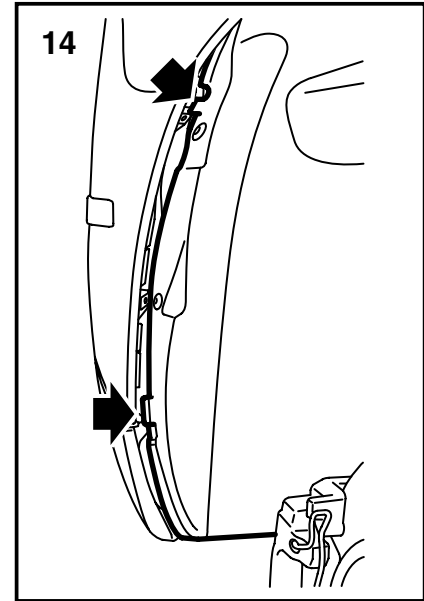
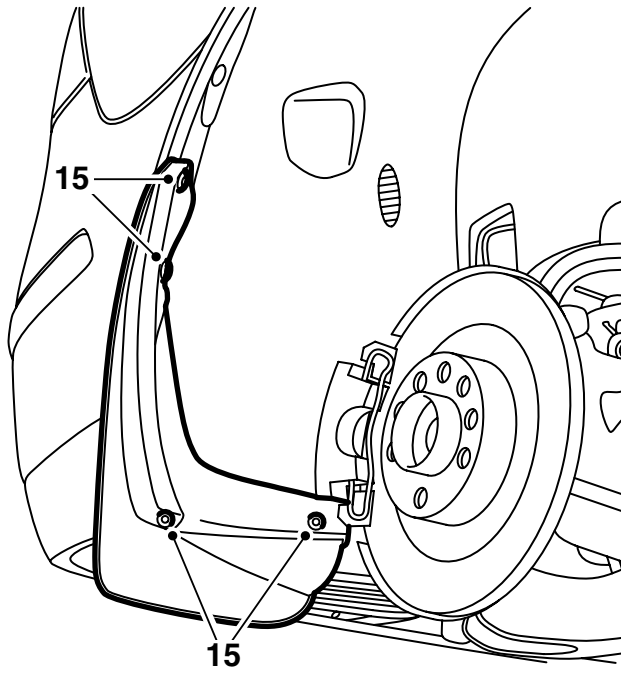
重要事项

不要挤压，因为翼子板衬板会变形。

12 右侧：用一个 6 毫米钻头，比照挡泥板的孔眼钻孔，拆卸挡泥板。

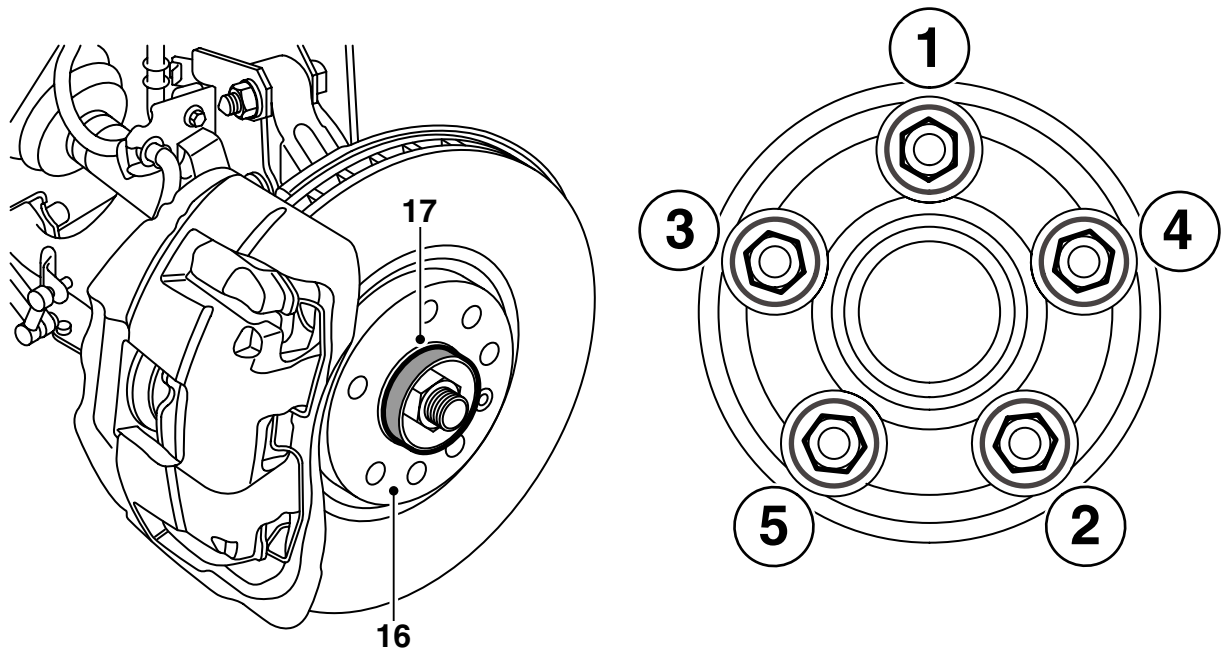
13 右侧：

- a **所有的**：小心折出翼子板衬板，并且安装夹箍螺母。
- b **无导风板的汽车**：用一把刀，在底端将要安装下夹箍螺母之处做一个槽。
- c **无导风板的汽车**：安装夹箍螺母。



F980A158

- 14 **右侧**：安装翼子板衬板。
- 15 **右侧**：安装挡泥板。检查与保险杠之间的吻合位置，并且视需要调节。



F980A159

- 16 在汽车的左侧，清除轮辋和刹车盘接合表面的脏物和锈迹。
- 17 在轮毂上涂抹白色的耐高压润滑脂（零件号 30 06 442）。

重要事项

确保轮辋和刹车盘之间的接合表面没有粘上润滑脂。

- 18 **铝合金轮辋**：在螺栓的螺纹和锥形表面涂抹机油。
- 19 将车轮挂装在原位，安装螺栓，用手交叉拧紧，这样使车轮位置对中。
- 20 交叉拧紧螺栓两遍。

重要事项

在拧紧螺栓时，车轮应该悬空。

拧紧扭矩 110 牛顿米 (81 磅力英尺)

- 21 在汽车的右侧重复第 16-20 点的操作。
- 22 降下汽车。