

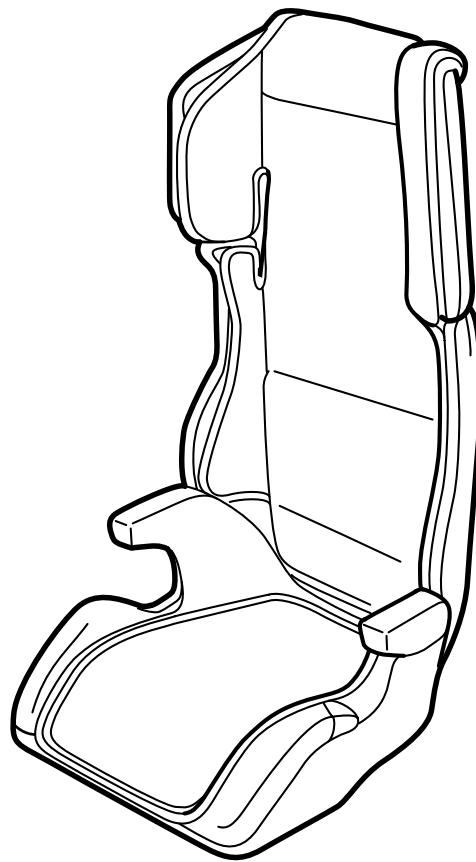


**MONTERINGSANVISNING · INSTALLATION INSTRUCTIONS
MONTAGEANLEITUNG · INSTRUCTIONS DE MONTAGE**

Saab 9-3 , Saab 9-5

儿童座椅 "Saab Belt Seat"

Accessories Part No.	Group	Date	Instruction Part No.	Replaces
12 799 916	9:88-16	Jun 02	12 798 999	



D980A353

重要须知

页码 2

安装

页码 3

重要须知



警告

使用安全带座椅前请通读全部说明。安全座椅**在任何情况下都不可**用此安装说明以外的其它方式安装。

符合 ECE R44 Grupp 2+3 有关约 3-10 岁或体重 15-32 公斤儿童座椅靠背朝前反向安装的标准。儿童安全座只可与 3 点式安全带配合使用，该安全带须符合 ECE R16 标准或其他类似标准。



警告

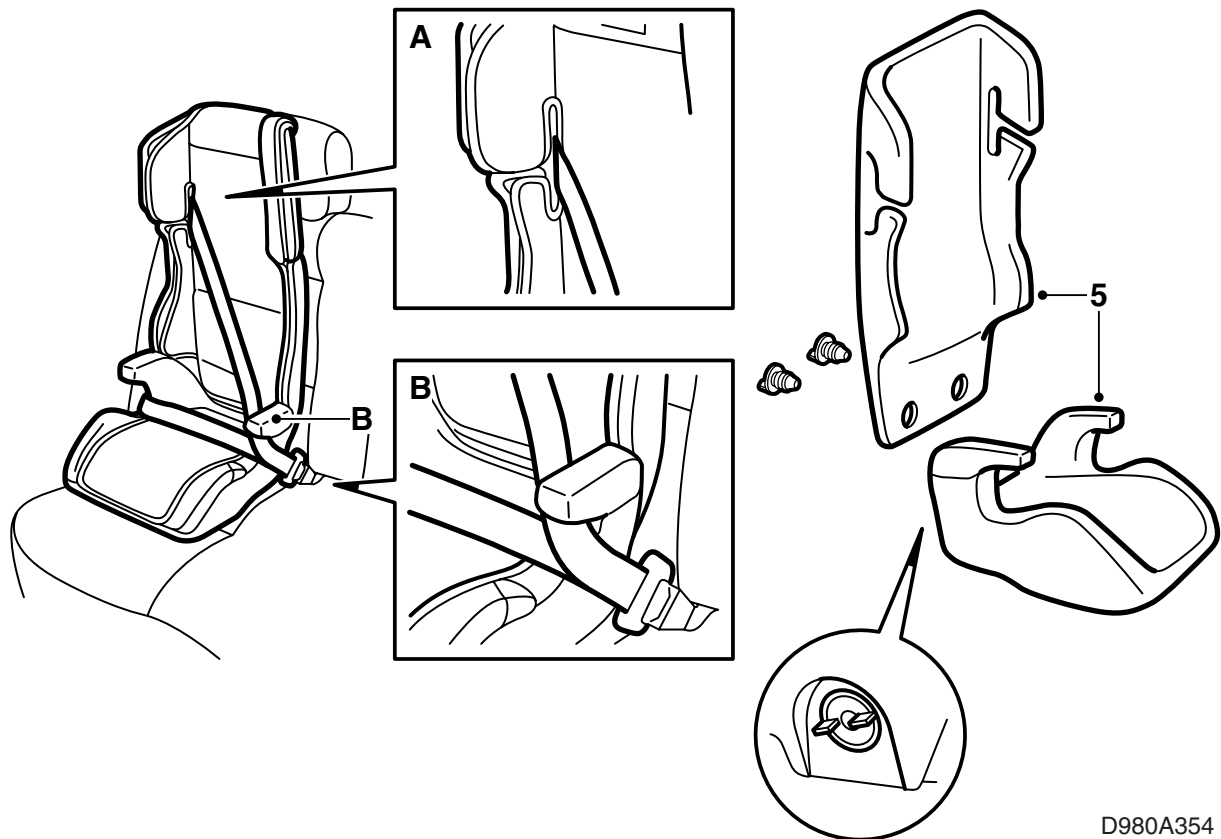
如果该汽车在前乘客座配备有安全气囊，则安全带座椅**绝对不可**在此座椅安装。

在前乘客座上安装安全带座椅前，必须确认该汽车在此座椅没有配备安全气囊。在该汽车前乘客座配备安全气囊的情况下，前乘客座前面的仪表板上会有一个标记，有 AIRBAG 或者 SRS 字样，同时在乘客侧的遮阳板或乘客侧的仪表板下斜板处有一标签。此外，在某些市场，在乘客座前面的仪表板套上或遮阳板上会有一个标签。

重要事项

了解本国有关儿童安全座安放位置的法规。

- 如果安全带座椅的靠背已拆卸下来，**必须**将安全带座椅安放在有头枕的座位。
- 即使短途开车，儿童也应该**始终**牢牢固定。
- 检查确认固定儿童座椅的安全带已妥善绷紧，并且没有夹在车门中。
- 注意安全带有纹缠并正确地绷紧在儿童身上。重要的是臀部安全带位于髋骨上而不是腹部。
- 绝不可以将儿童留在儿童座内无人照看。
- 如果儿童座椅遭受过撞车，**切勿再次**使用该儿童座椅。
- 儿童座椅如夹在车门内可能会损坏。
- 要注意如果儿童座处于日晒下会变得非常烫。
- 如无制造商许可，不得对儿童座椅进行任何加装和修改。
- 即使没有儿童乘坐，儿童座椅也应该**始终**牢牢固定在车内。否则在急刹车或撞车时，未加固定的儿童座椅会使驾驶员和乘客受伤。
- 如果汽车配备有可以折倒的后座，检查其靠背是否完全锁定在竖起位置。
- 所有载运货物应该妥善固定。
- 不可使用没有饰面的儿童座椅。此外，也只可使用原装饰面。
- 洗涤说明：
参见儿童座椅饰面上缝制的标签。
- 如果有其它问题，请就近与 Saab 销售商联系。



D980A354

安装

⚠ 警告

如果该汽车在前乘客座配备有安全气囊，则安全带座椅**绝对不可**在此座椅安装。

在前乘客座上安装安全带座椅前，必须确认该汽车在此座椅没有配备安全气囊。在该汽车前乘客座配备安全气囊的情况下，前乘客座前面的仪表板上会有一个标记，有 **AIRBAG** 或者 **SRS** 字样，同时在乘客侧的遮阳板或乘客侧的仪表板下斜板处有一标签。此外，在某些市场，在乘客座前面的仪表板套上或遮阳板上会有一个标签。

- 1 将儿童座放置在汽车座位上，使其稳固靠在汽车座椅的靠背上。
- 2 让儿童坐上儿童座，确认其坐姿舒适，背贴靠背。
- 3 将安全带斜挎部与臀部拉过儿童身体并锁定。斜挎部要穿过座椅靠背上的豁口（图中 A 点）。斜挎部与臀部安全带都必须通过儿童座椅安全带锁一侧的安全带导向杆（图中 B 点）之下。

- 4 注意安全带没有绞缠并正确地绷紧在儿童身上。重要的是臀部安全带位于髋骨上而不是腹部。对斜挎部安全带应该正确拉过儿童肩膀之上。
- 5 需要时靠背可以方便地拆卸下来，方法是拆卸两个固定螺丝，但这时安全带座垫必须置于有头枕的座位上。