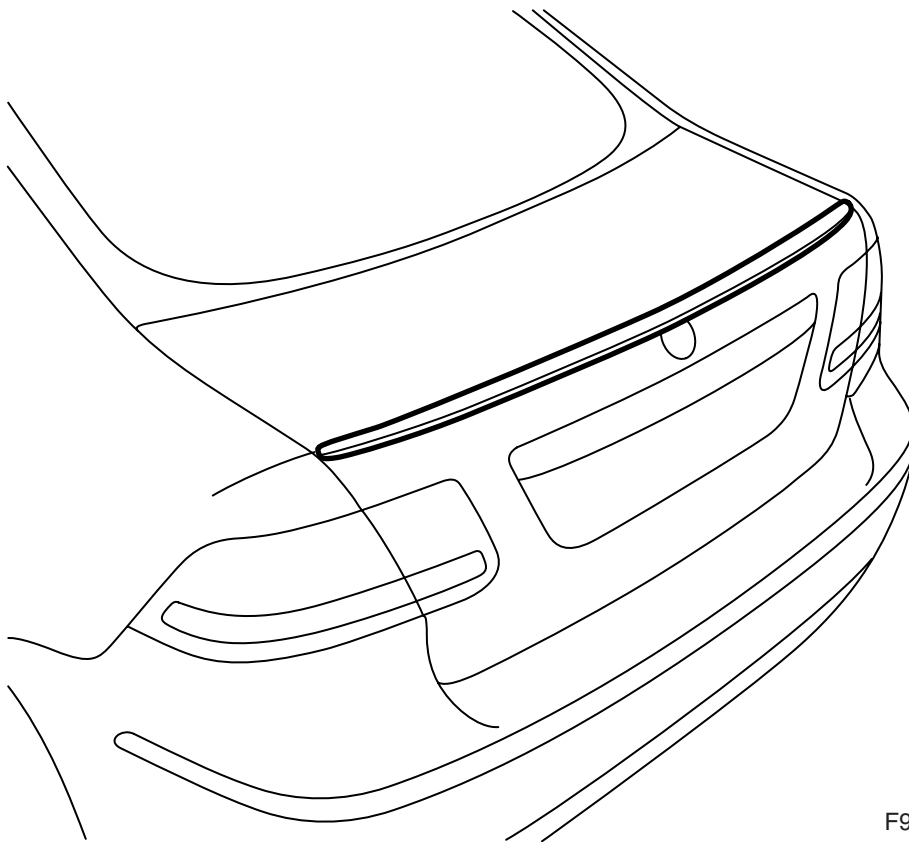




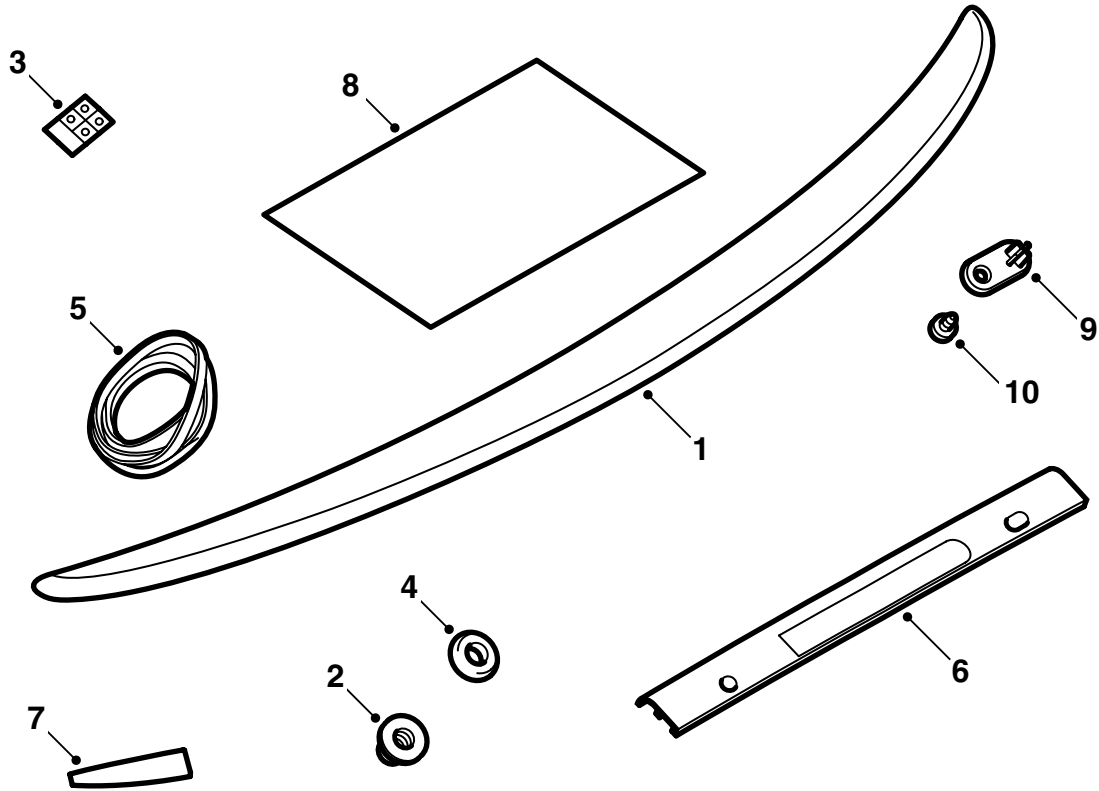
**MONTERINGSANVISNING · INSTALLATION INSTRUCTIONS  
MONTAGEANLEITUNG · INSTRUCTIONS DE MONTAGE**

**Saab 9-3 4 门车型 M03-**  
后扰流板

Accessories Part No.	Group	Date	Instruction Part No.	Replaces
<b>12 805 380</b>	<b>9:84-33</b>	<b>Oct 03</b>	<b>12 806 078</b>	

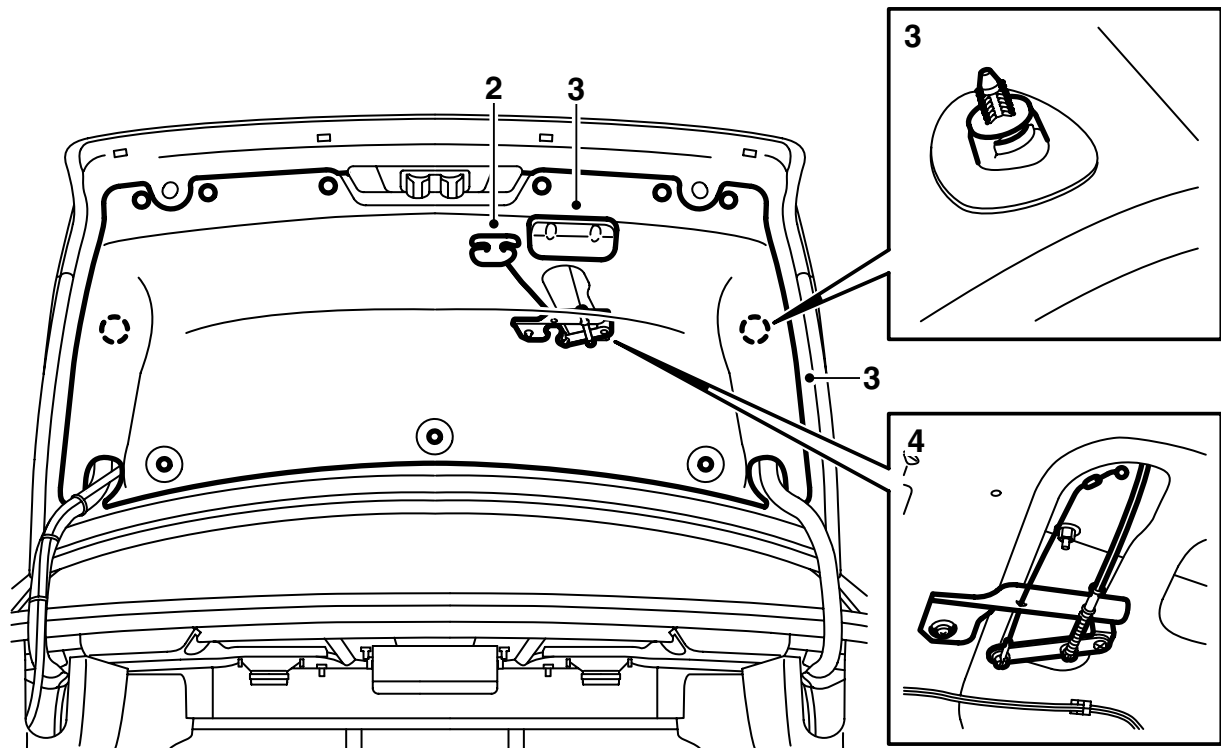


F980A318



F980A319

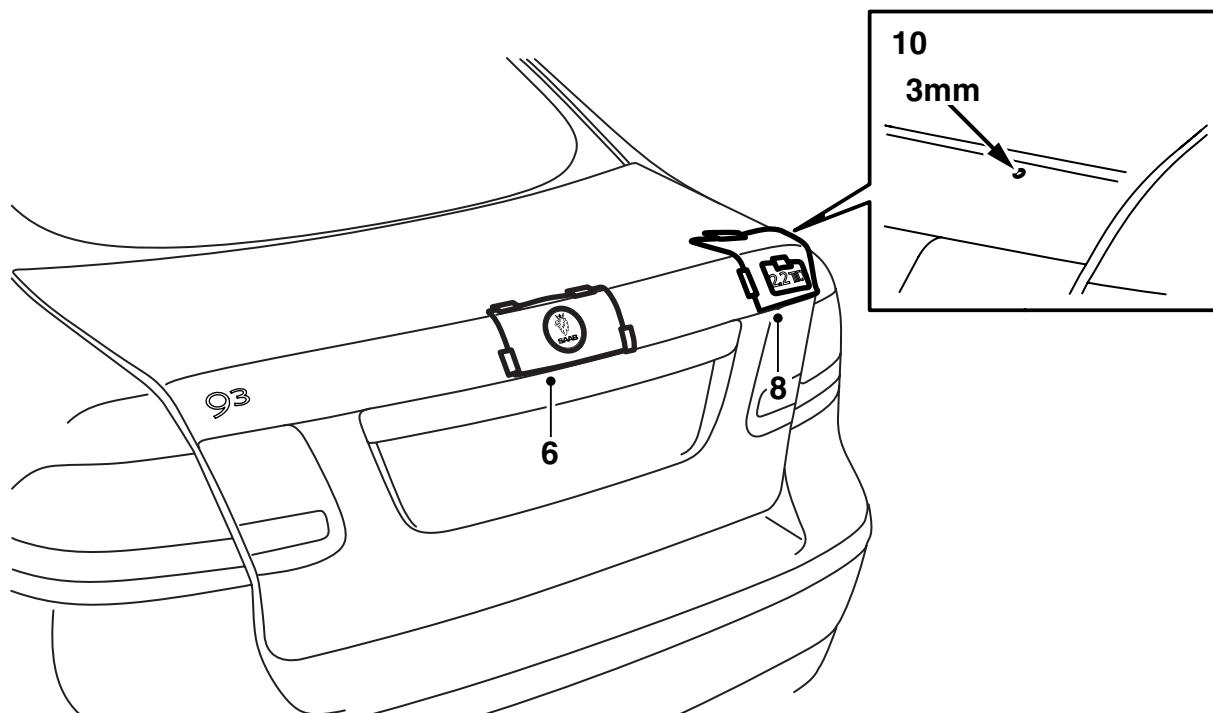
- 1 扰流板
- 2 螺母 (x4)
- 3 镀锌胶布 (x4)
- 4 密封件 (x6) (在安装附件时有 2 个不用)
- 5 防擦碰胶布 (x2)
- 6 加固件
- 7 双面贴胶布 (x2)
- 8 模具
- 9 塑料定位件 (x2) (在安装附件时不用)
- 10 螺丝 (x2) (在安装附件时不用)



F980A010

扰流板经过涂灰色底漆做表面处理，因此已为涂装准备就绪。

- 1 有关采用车身色彩涂装扰流板，参见本安装说明书中“涂装预涂底漆 ABS 塑料零件的操作须知”。
- 2 打开行李箱盖。  
**美国市场：**拆卸应急开启手柄。
- 3 拆卸行李箱内的关门手柄，拆卸卡扣，并且拆卸行李箱的蒙面。
- 4 **美国市场：**拆卸应急开启装置的螺丝，将其置于一边。



F980A323

- 5 取出模具，按照标示剪出模具的零件。
- 6 将模具的一部分，在行李箱盖的车徽周围处装入。
- 7 在钻孔（2个）处安装胶布块，用胶布固定模具。
- 8 在行李箱盖右後角处，装入另一部分，让文字“RH”露在外面。
- 9 在钻孔处安装胶布块，用胶布固定模具。
- 10 按照模具的标记，用一个3毫米钻头钻孔。

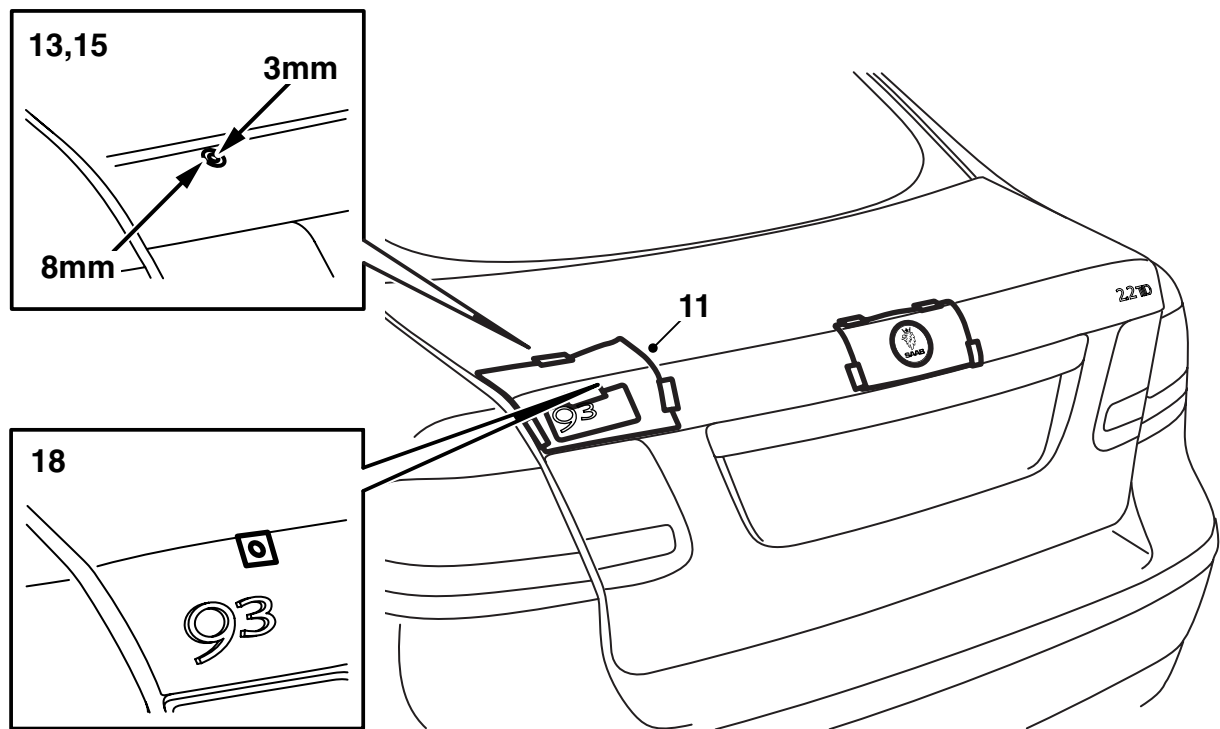
---

### 重要事项

不要使用铷子来做上孔位记号。

在钻孔中，不要将钻机压向行李箱盖。

---



F980A320

- 11 拆卸行李箱盖右後角处的模具，翻转模具并且装入，让文字对着行李箱盖，在行李箱的左後角处。
- 12 在钻孔处安装胶布块，用胶布固定模具。
- 13 按照模具的标记，用一个 3 毫米钻头钻孔。

### 重要事项

不要用铊子做孔位记号。  
在钻孔中，不要将钻机压向行李箱盖。

- 14 拆卸模具零件和胶布块。
- 15 用一个 8 毫米钻头钻孔。

### 重要事项

在钻孔中，不要将钻机压向行李箱盖。

- 16 装入扰流板，使双头螺栓装入所钻的孔中，检查扰流板的吻合位置。

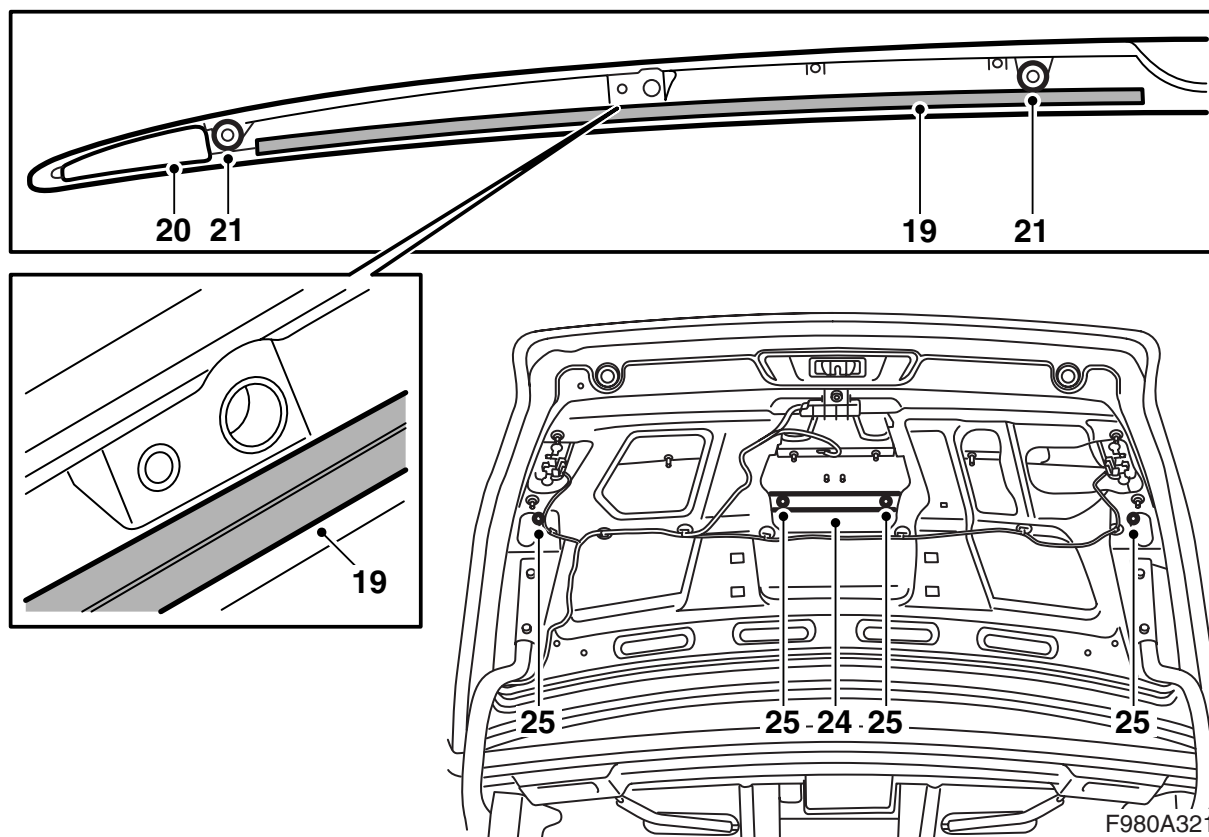
### 注意

在需要的情况下，可以侧向移动钻头，这样使孔眼成为椭圆形。

- 17 磨光钻孔，去掉金属屑和漆块。使用 Teroson 的清洁剂 FL 清洁接合表面。请使用 Standox 1K Fullprimer。上面漆。在内表面使用孔洞密封剂 Terotex HV 400 或 Mercasol 1。
- 18 将随附的镀锌胶布安装在行李箱盖上，使 x 号正好位于孔心之上。

### 注意

操作要仔细，不要使胶布块露出扰流板被看到。



19 在扰流板上安装防擦碰胶布。

### 重要事项

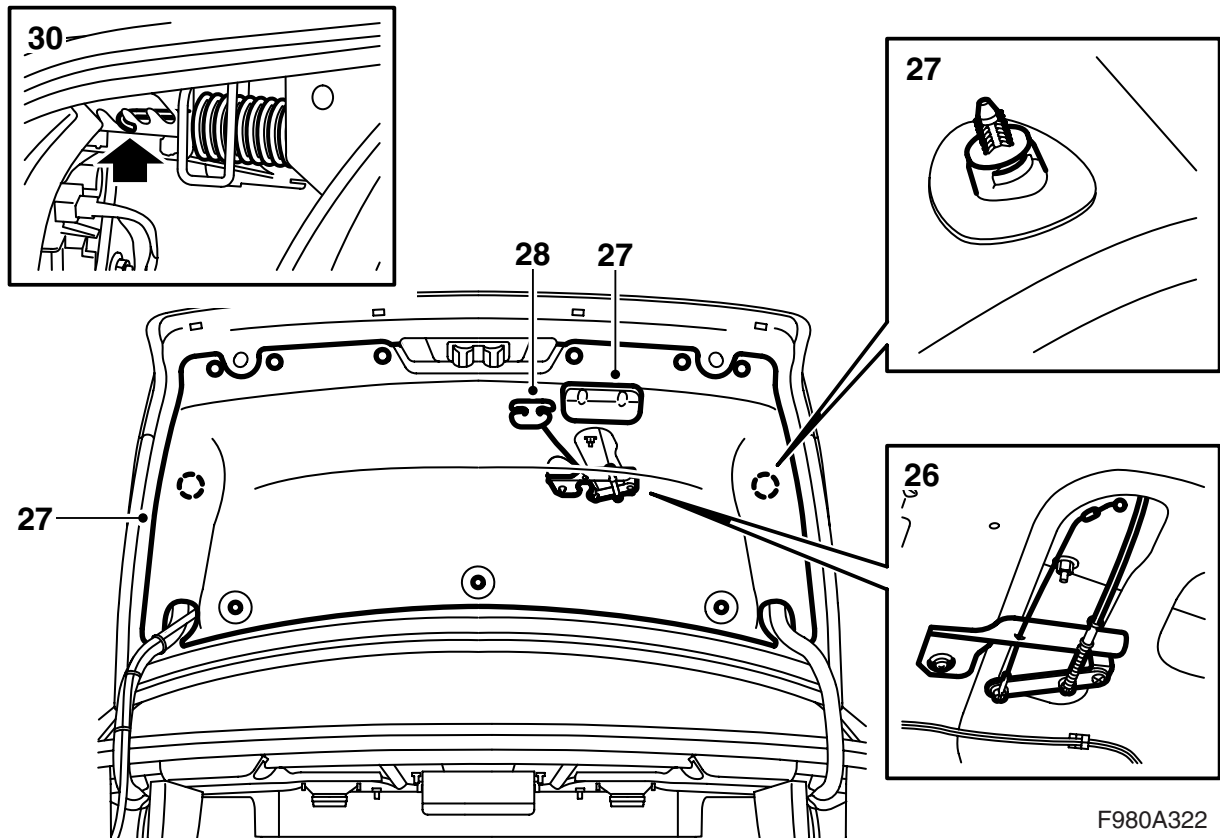
胶布应该安装在扰流板的内缘。

- 20 在扰流板的外端，安装双面贴胶布。
- 21 在双头螺栓上安装密封件。
- 22 拉下双面贴胶布块的保护薄膜，将扰流板安放在行李箱盖上，使位置对中，并且压紧。
- 23 小心地打开行李箱盖，检查扰流板是否固定牢靠。
- 24 拉下加强件上面的保护薄膜，将加强件安放在扰流板的中间双头螺栓上，穿上螺母。
- 25 每次小心地拧紧螺母若干圈，直至达到正确的拧紧扭矩。

**拧紧扭矩 4 牛顿米 (3 磅力英尺)**

### 重要事项

检查扰流板的位置，视需要调整。



- 26 **美国市场:** 安装应急开启装置。
- 27 安装行李箱内侧的蒙面，安装卡扣，并且安装关门手柄。
- 28 **美国市场:** 安装应急开启手柄。
- 29 折下左右两侧行李箱行李箱蒙面上的盖子。
- 30 将左右的弹簧各张紧一扣。
- 31 将两个盖子向上折起。
- 32 关闭行李箱盖。

### **涂装预涂底漆 ABS 塑料零件的操作须知**

- 扰流板在上漆工艺中，应该注意位置，使其不会变形。
- 温度不能超过 +40° C (104° F)。
- 扰流板在供货商那里已经上过底漆。
- 在经手处理扰流板时应该使用干净的手套。

### **干燥时间**

70 分钟，温度在 40° C (104° F)。

### **准备工作**

- 初步打磨涂装的基本表面。请使用砂纸 3M 1200 或 800 号。