

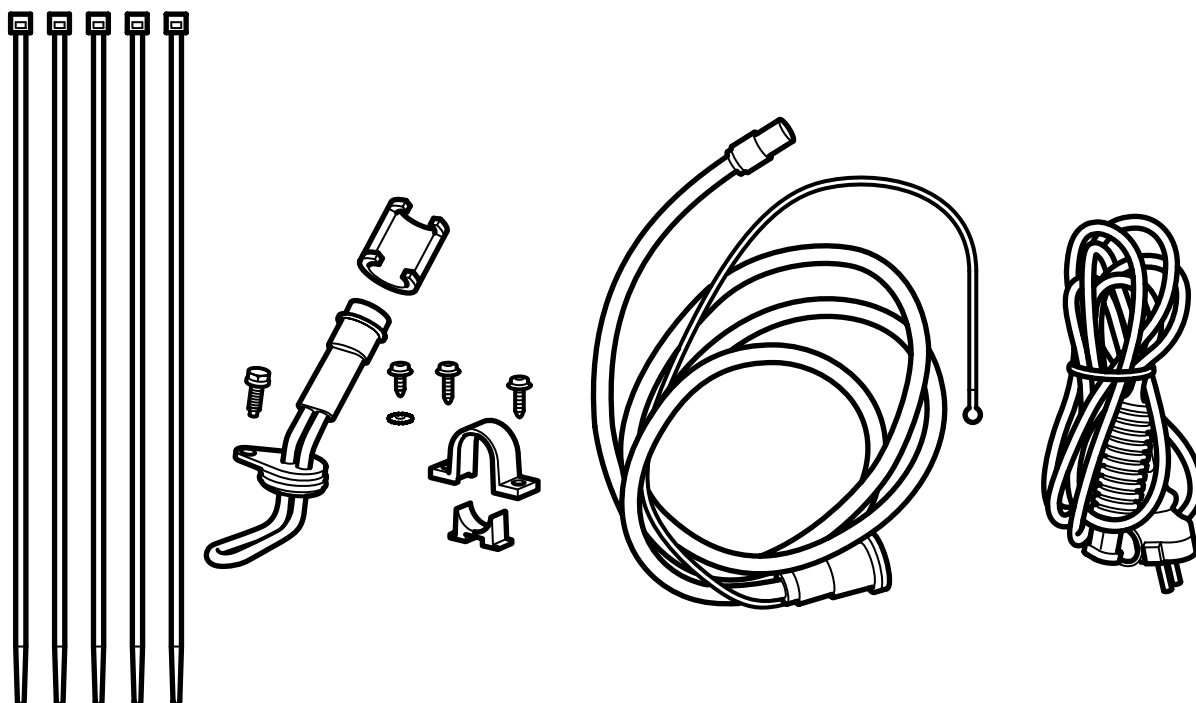


**MONTERINGSANVISNING · INSTALLATION INSTRUCTIONS
MONTAGEANLEITUNG · INSTRUCTIONS DE MONTAGE**

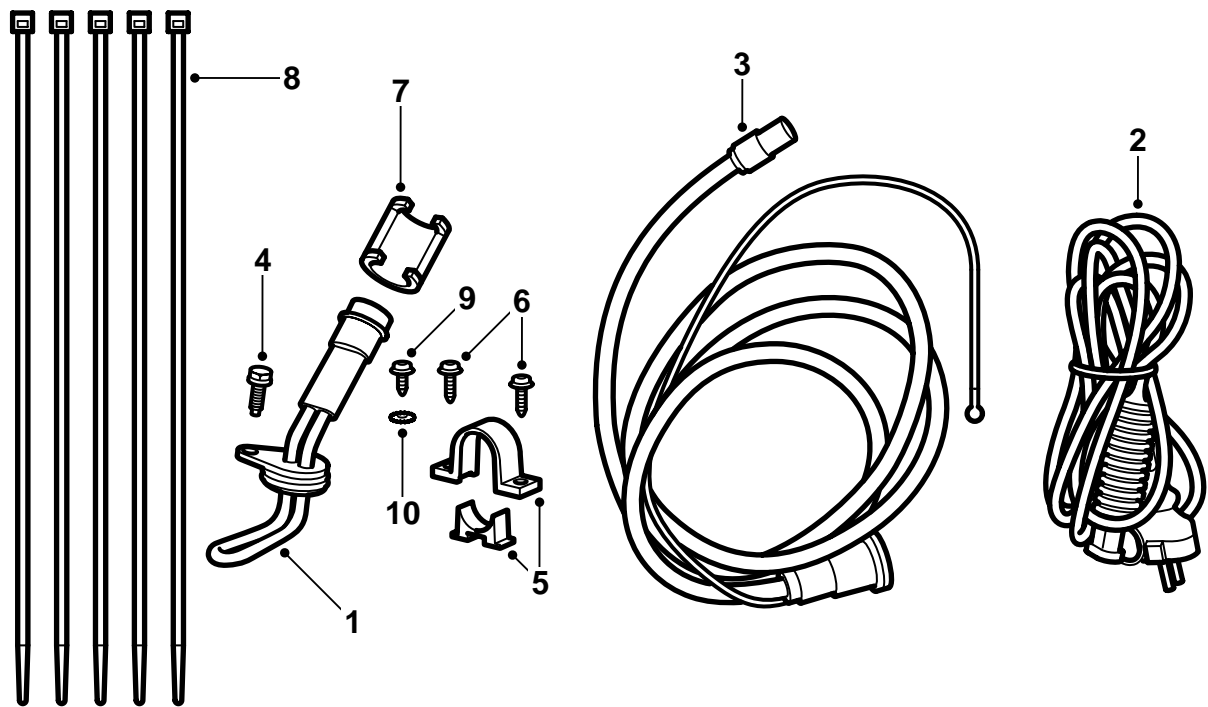
Saab 9-3 B207 M03-

插入式加热器

Accessories Part No.	Group	Date	Instruction Part No.	Replaces
32 025 697	9:87-34	Jan 06	12 788 900	12 788 900 Mar 04

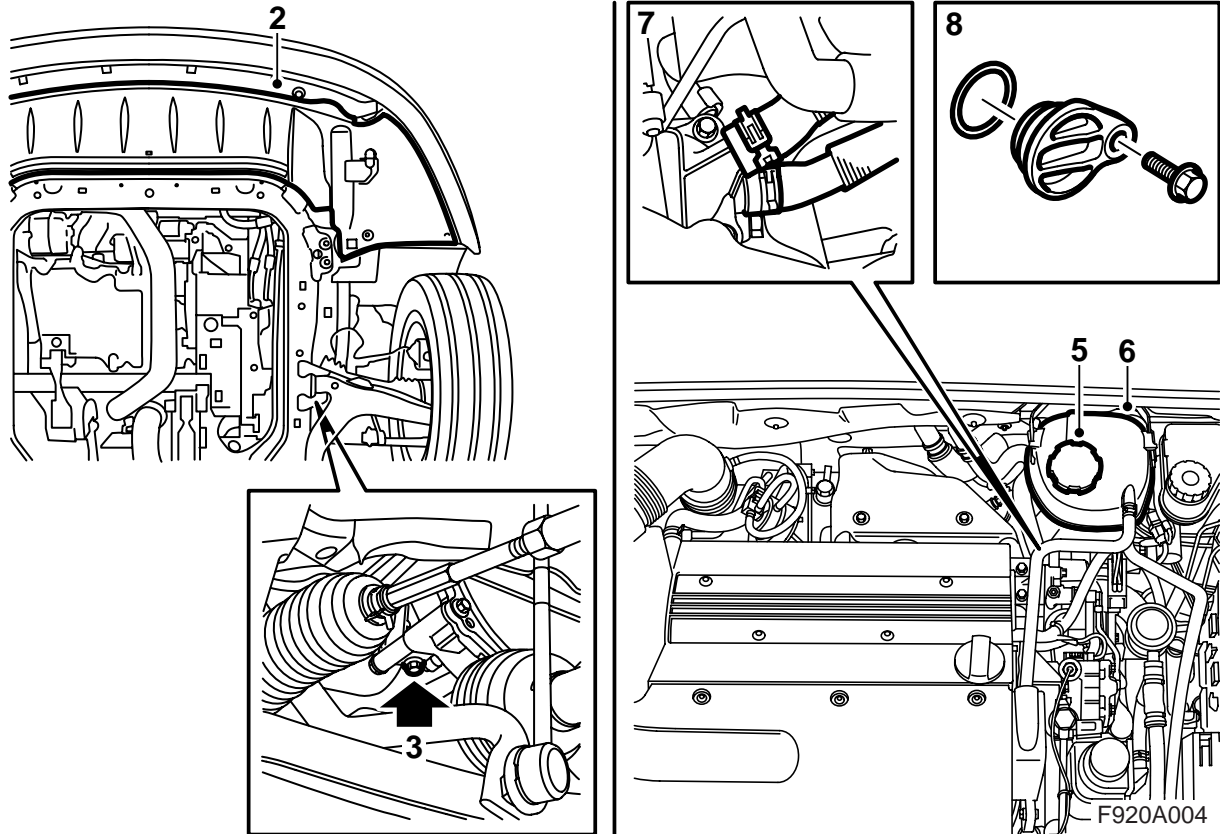


F920A040



F920A003

- 1 加热器壳体
- 2 连接导线
- 3 输入接头和输入电缆
- 4 螺栓 M6x16
- 5 固定件
- 6 螺丝 (x2)
- 7 弹簧锁圈
- 8 束箍 (x5)
- 9 螺丝
- 10 星式垫圈

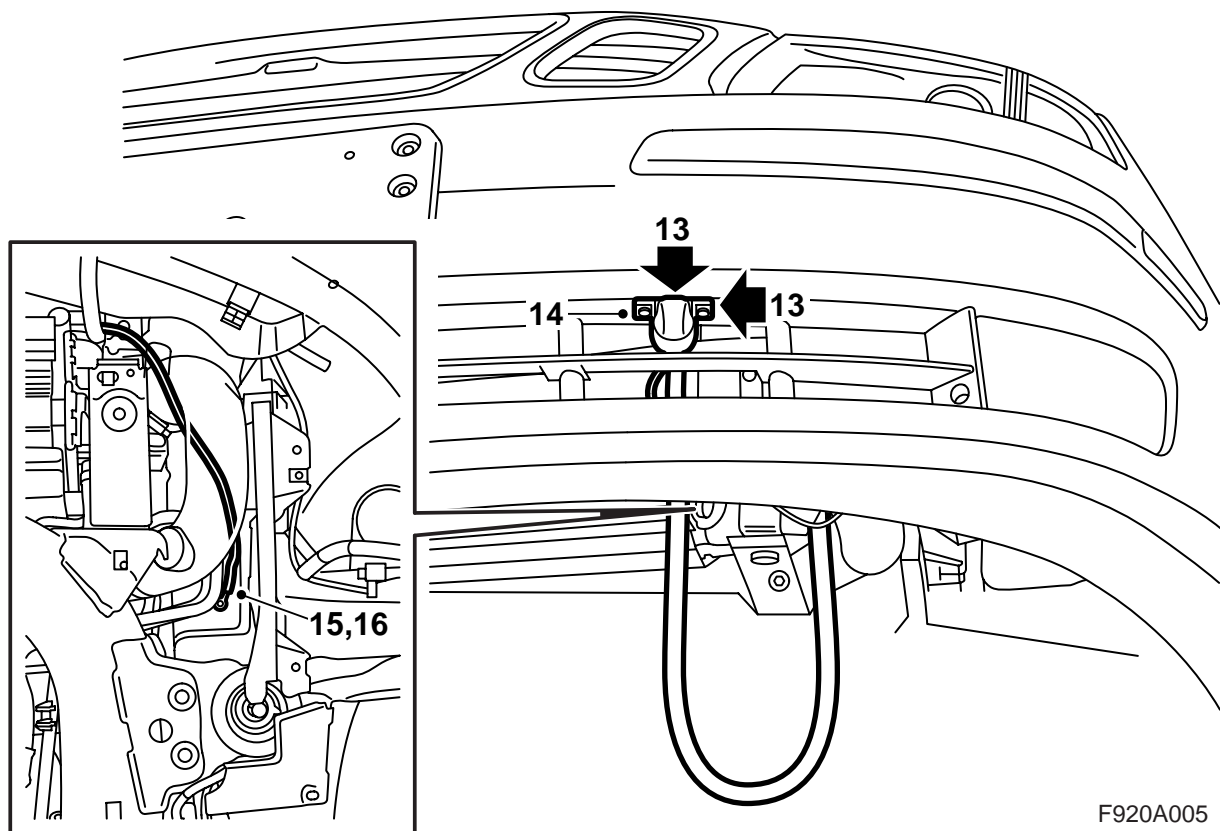


- 1 举升汽车。
- 2 拆卸扰流板围板，分开保险杠的接头，从扰流板围板上的支架上，将其拆卸。
配备大灯清洗器的汽车：从扰流板围板上松开软管的挂钩口
- 3 在发动机下面放置一只收集容器，打开排放塞，它处于冷却剂泵的下侧。排泄冷却剂。
- 4 把汽车放低到地面上。
- 5 拆卸水箱盖。
- 6 松开水箱，并将其推置一旁。
- 7 拆卸冷却剂软管，它连接在恒温器壳体和水箱之间，位置在恒温器壳体盖子的连接处，并拆卸另一只冷却剂软管，它直接连接在前者的下方。
- 8 拆卸盖子，位置在冷却剂软管连接处的下方。软管已经拆卸。
- 9 给插入式加热器的 O-环涂抹无酸凡士林，将加热器放入恒温器壳体，并与套件的螺丝安装在一起。
扭紧力矩 10 牛顿米 (7.5 磅力英尺)
- 10 举升汽车。
- 11 在冷却剂泵的下侧安装排放塞。

重要事项

O-环可能会被固定在恒温器壳体，但必须将其拆卸。

仍掉螺丝。不再允许用于安装插入式加热器。

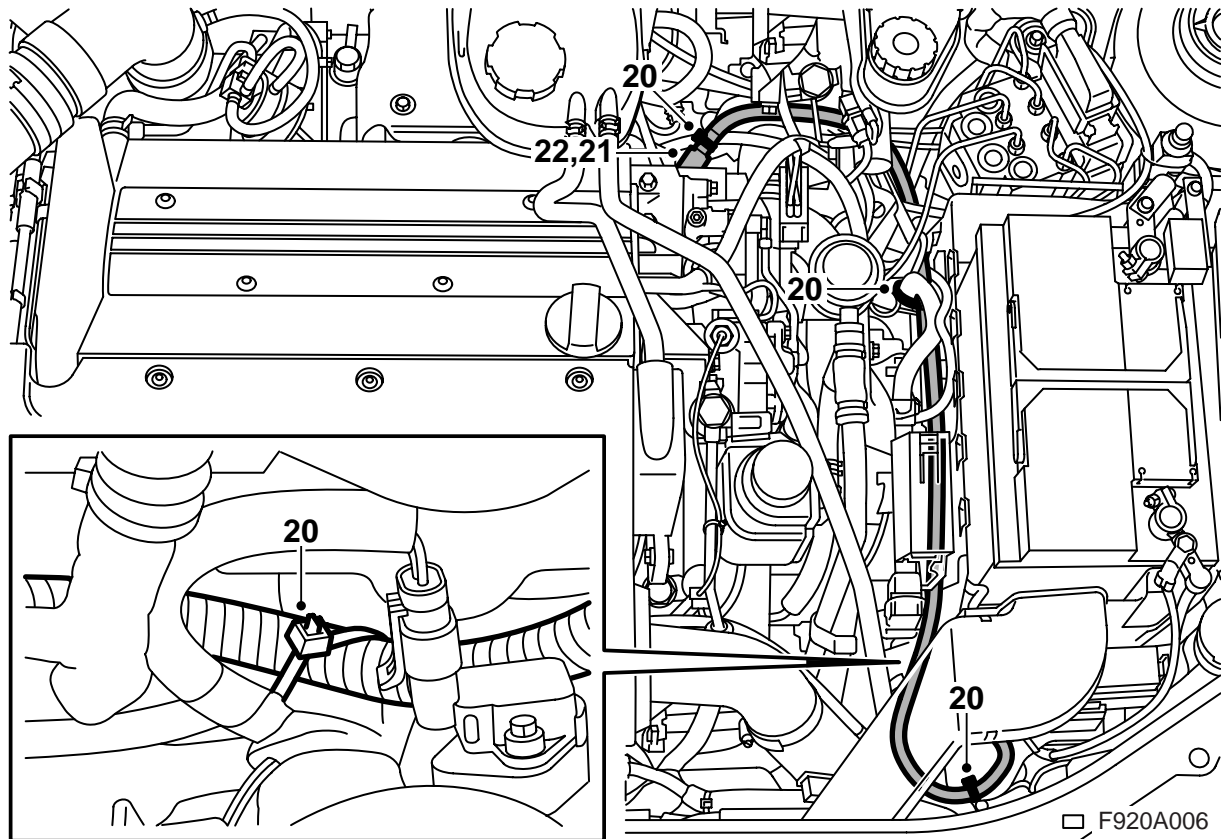


- 12 将车的高度，降至适当工作位置，将输入电缆穿过栅栏，处于导管之间，也处于冷却装置和它的左支架之间。
- 13 标记好输入接头的支架的位置，支架上的箭头应朝前，方法为：把支架放置于保险杠的下侧，使支架的前缘与保险杠壳上的直线对齐，并正对着开口。用锥子打一孔。
- 14 将接入接头装入固定件，盖子应该向上打开，并且将固定件装入保险杠。
- 15 **M03-04**：用一个 3.5 毫米钻头，在接地导线车架承梁上钻孔。
M05-：分开位于车架承梁之上的插接器。用一个 3.5 毫米钻头，在接地导线车架承梁上钻孔。
- 17 向上穿入输入电缆，位于冷却器和增压空气软管之间，再伸至结构支架旁边。
M05-：连接位于车架承梁之上的插接器。
- 18 把汽车放低到地面上。

重要事项

此孔要紧挨着四方孔来钻。

- 16 刮干净车漆以便获得良好接地，使用螺丝和星式垫圈拧紧接地导线（星式垫圈应该位于地线导线接线极和车身之间）。薄薄涂抹一层防锈保护剂，零件号 30 15 971。

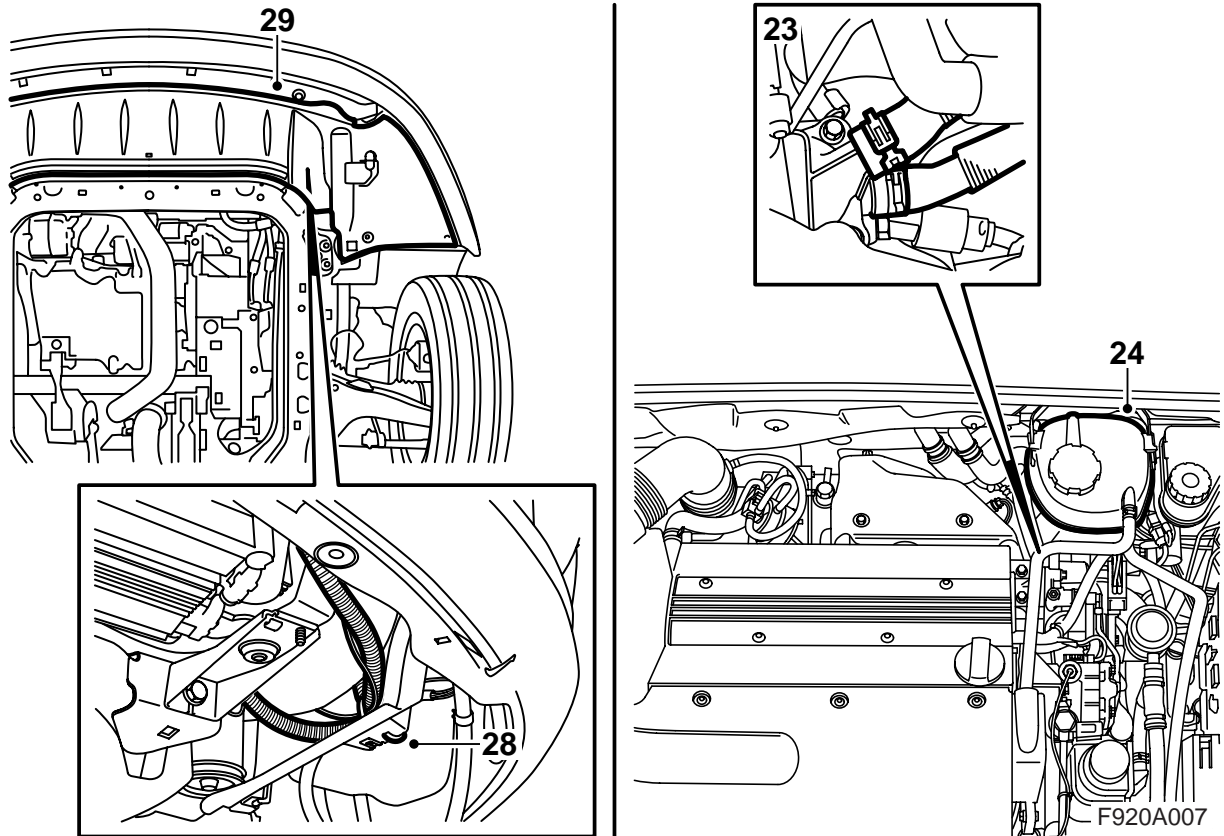


- 19 向上穿入输入电缆至冷却器的左侧，用电缆束结，把电缆固定于冷却器左上侧支座上。
- 20 在冷却器排气软管上侧铺设输入电缆，朝下，沿着蓄电池支架下缘后面，朝着插入式加热器的所在位置。用电缆束结来固定输入电缆。
- 21 给输入电缆的 O- 环涂抹无酸凡士林，部件号码 30 15 286，将电缆连接至插入式加热器。

⚠ 警告

重要的是在连接之前给输入电缆的 O- 环涂油，并按紧所有的接头。接头连接不良会导致发热及起火。

- 22 在接头上面安装弹簧锁圈。当锁圈安装正确时，可以听到一声响。



- 23 连接冷却剂软管。
- 24 安装水箱。
- 25 添加冷却剂并给水箱安装盖子。检查系统的密封度。
- 26 如下所述给冷却系统排气：

注意

AC/ACC 应该处于 OFF 位置。

加注系统至 MAX 刻度。安装膨胀水箱盖压力盖，起动发动机并且开热，尽量以各种转速运行，直至散热风扇启动。小心打开膨胀水箱盖，补充加注至 MAX 液位。关上膨胀水箱盖盖子。使发动机熄火，视需要补充加注至 MAX 刻度。

- 27 举升汽车。
- 28 将多余的输入电缆放置于增压空气软管和塑料屏罩之间，用电缆束结固定。
- 29 提起扰流板围板，将保险杠的接头安装在固定件中，并且连接接头。
- 配备前照灯洗涤器的汽车：**将软管钩上并且固定在扰流板围板上。
- 所有车型：**安装扰流板围板。
- 30 把汽车放低到地面上。
- 31 **配备前照灯洗涤器的汽车：**检查前照灯洗涤器的功能。

使用说明

- 连接导线应该为准许在户外使用的防油橡胶导线，而且截面应为至少 3×1.5 毫米²。
- 加热器系统只允许连接于已接地的插口。
- 应该小心对待所有导线。特别注意被夹在发动机罩和车身之间，以及被锋利的钢板零件划伤的危险。



经常检查接地状况，位置在输入电缆接头的接地接脚，加热器外壳和车身之间，以避免触及放电。

- 定期检查连接导线，查看是否有损伤或老化。损伤的导线必须立即更换。

注意

如果发生下述情况，加热器的功能有受损的危险：

- 冷却水不干净
- 冷却水液位过低或空气进入冷却系统
- 冷却系统中有冰渣
- 使用水箱堵漏剂