

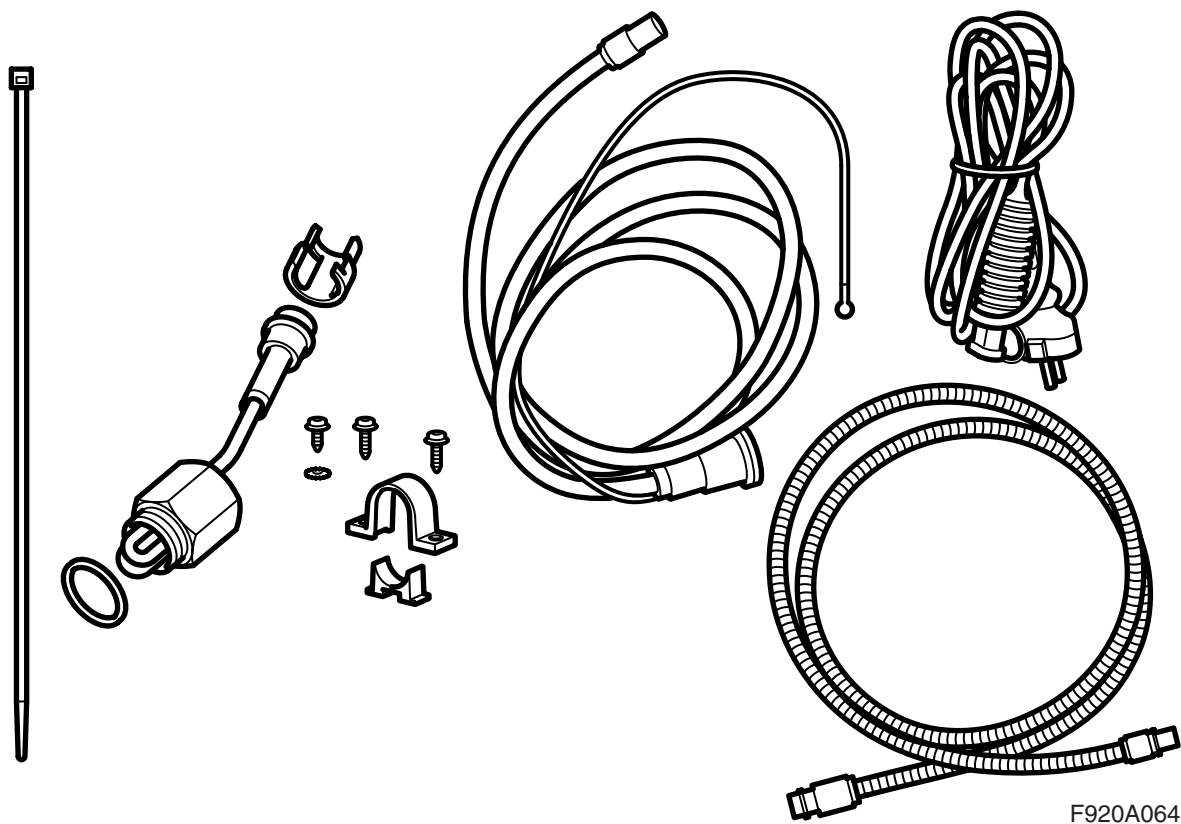


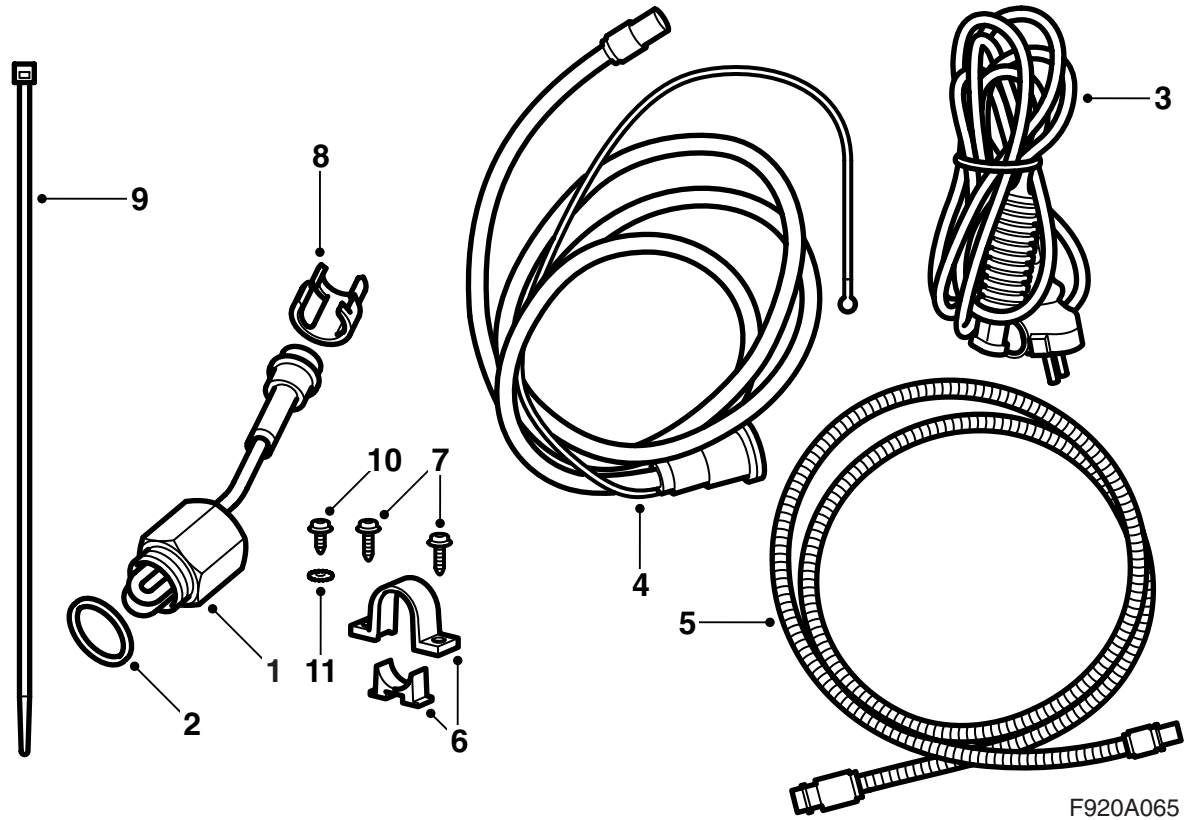
**MONTERINGSANVISNING · INSTALLATION INSTRUCTIONS
MONTAGEANLEITUNG · INSTRUCTIONS DE MONTAGE**

Saab 9-3 B284E M06-

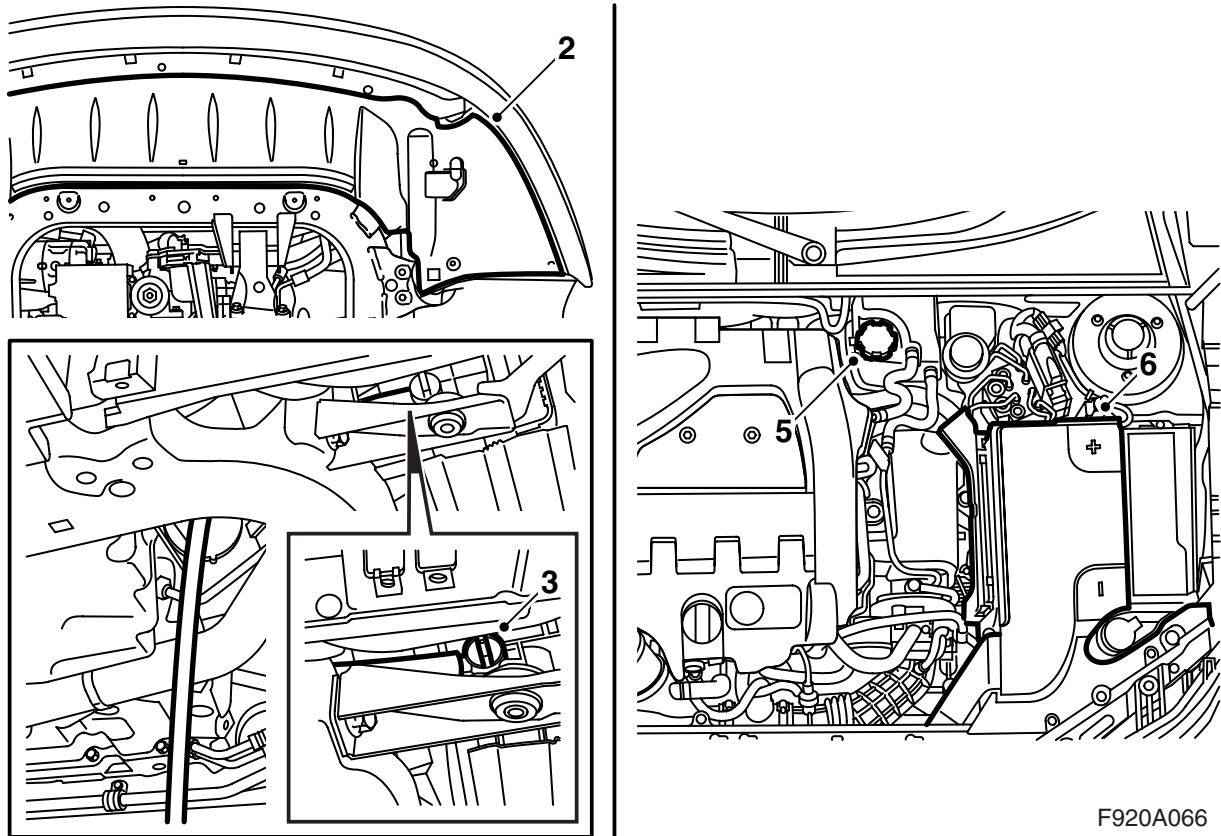
插入式加热器

Accessories Part No.	Group	Date	Instruction Part No.	Replaces
32 025 698	9:87-46	Sep 05	32 025 612	

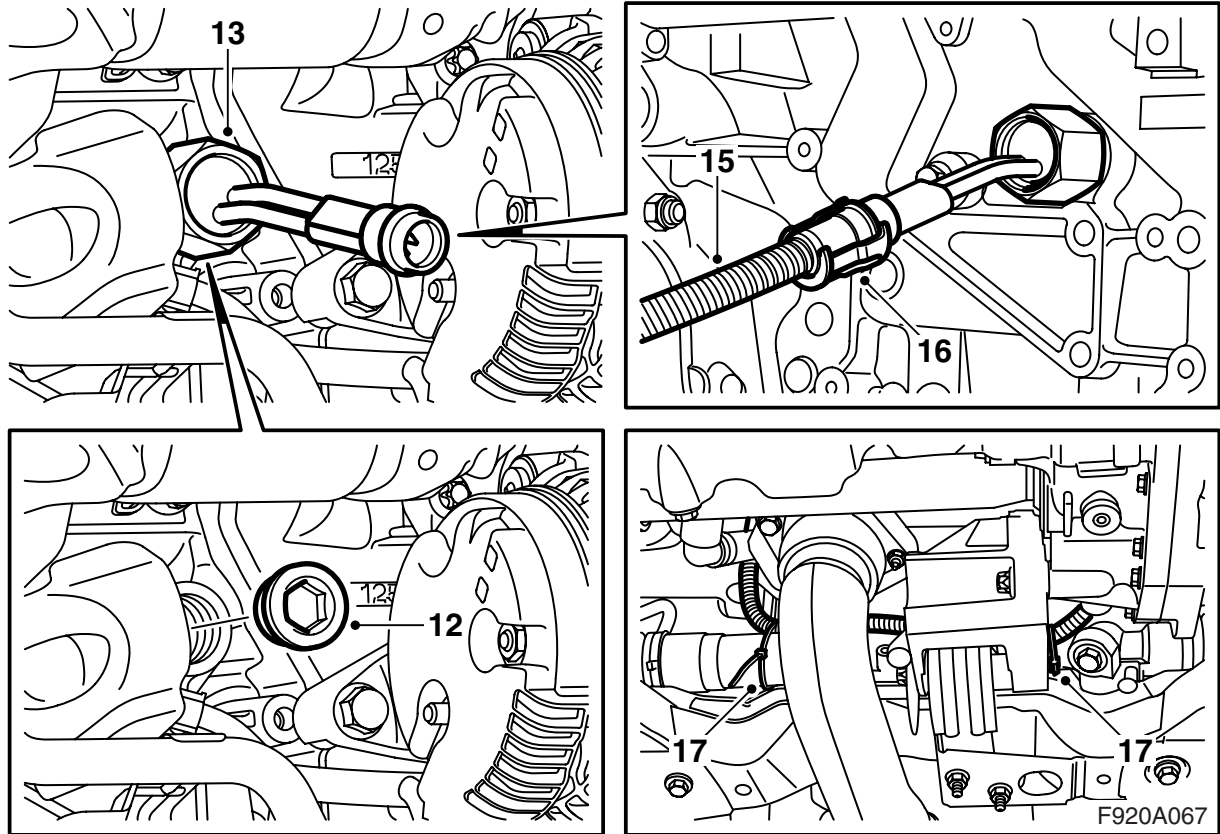




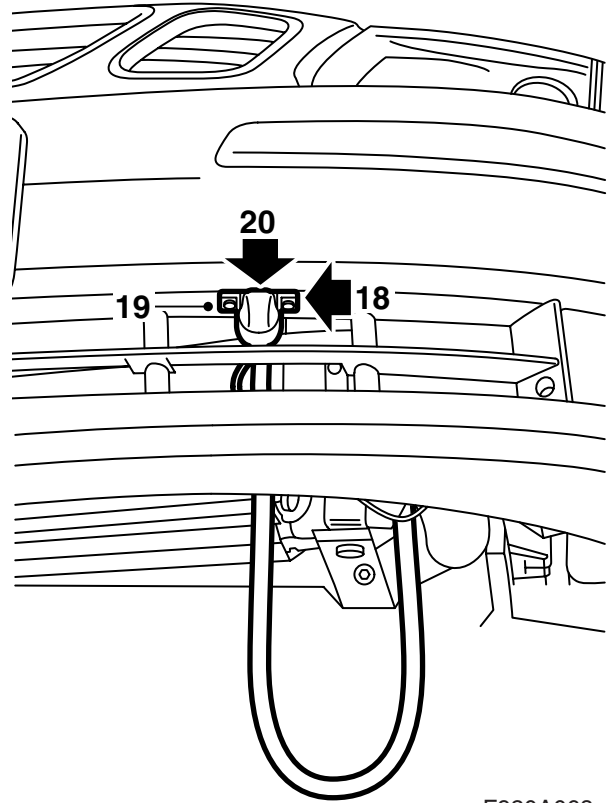
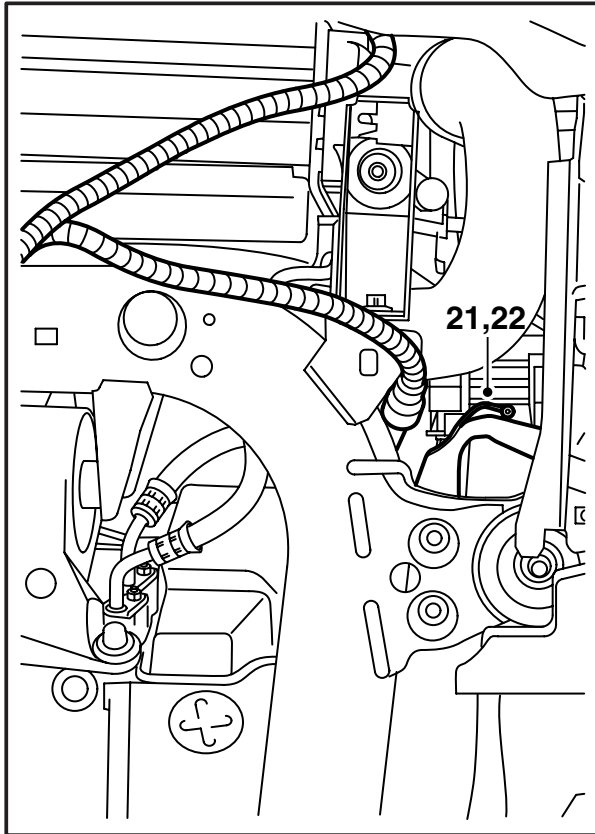
- 1 加热器壳体
- 2 垫片
- 3 连接导线
- 4 输入接头和输入电缆
- 5 输入电缆，延长件
- 6 固定件
- 7 螺丝 (x2)
- 8 弹簧锁圈
- 9 导线箍 (x9)
- 10 螺丝
- 11 星式垫圈



- 1 举升汽车。
- 2 拆卸扰流板围板，分开保险杠的接头，从扰流板围板上的固定件上，将其拆卸。
- 3 在水箱下面放置一个集液容器，连接一根软管至水箱，排出冷却水。
- 4 把汽车放低到地面上。
- 5 拆卸水箱盖。
- 6 拆卸蓄电池盖。
- 7 拆卸蓄电池负极电缆。
- 8 将电缆延长件的一端，放下在涡轮器和蓄电池的前缘之间。
- 9 布设蓄电池和涡轮器之间的电缆延长件。向后布设电缆延长件的另一端，将其于刹车管处向下布设，一直到变速箱的背端。
- 10 举升汽车。
- 11 改变水箱的龙头。



- 12 拆卸发动机壳体的塞子。
- 13 安装加热器壳体及其垫片。
- 14 拧紧加热器壳体，使用专用工具
(零件号 8996480)。
- 拧紧扭矩 100 牛顿米 (74 磅力英尺)**
- 15 将电缆延长件连接至加热器壳体。
- 16 安装弹簧锁圈。
- 17 用导线箍将电缆延长件固定在转向齿轮机上。



F920A068

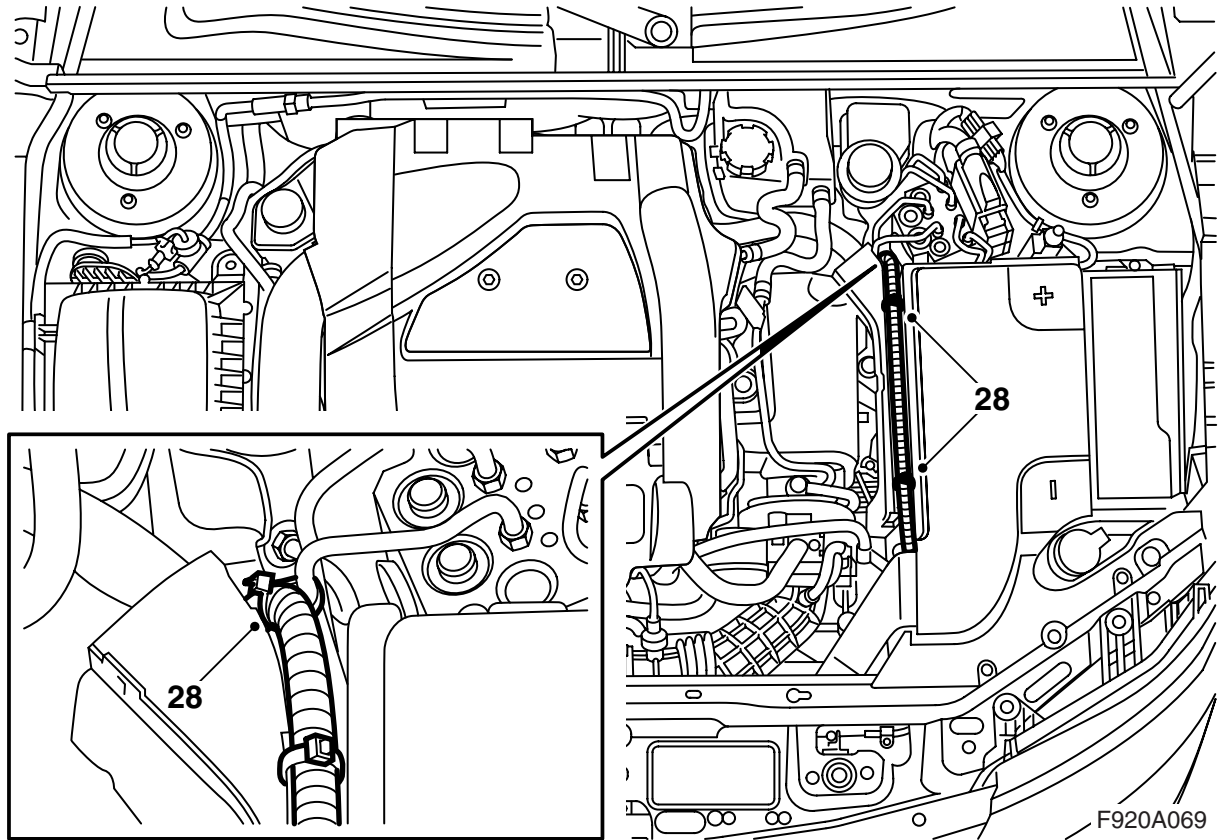
- 18 将车的高度，降至适当工作位置，将输入电缆穿过栅栏，处于导管之间，也处于冷却装置和它的左支架之间。
- 19 标记好输入接头的支架的位置，支架上的箭头应朝前，方法为：把支架放置于保险杠的下侧，使支架的前缘与保险杠壳上的直线对齐，并正对着开口。用锥子打一孔。
- 20 将接入接头装入固定件，盖子应该向上打开，并且将固定件装入保险杠。
- 21 分开位于车架承梁之上的插接器。用一个 3.5 毫米钻头，在接地导线车架承梁上钻孔。

- 23 连接位于车架承梁之上的插接器。
- 24 将输入电缆连接至电缆延长件。
- 25 把汽车放低到地面上。

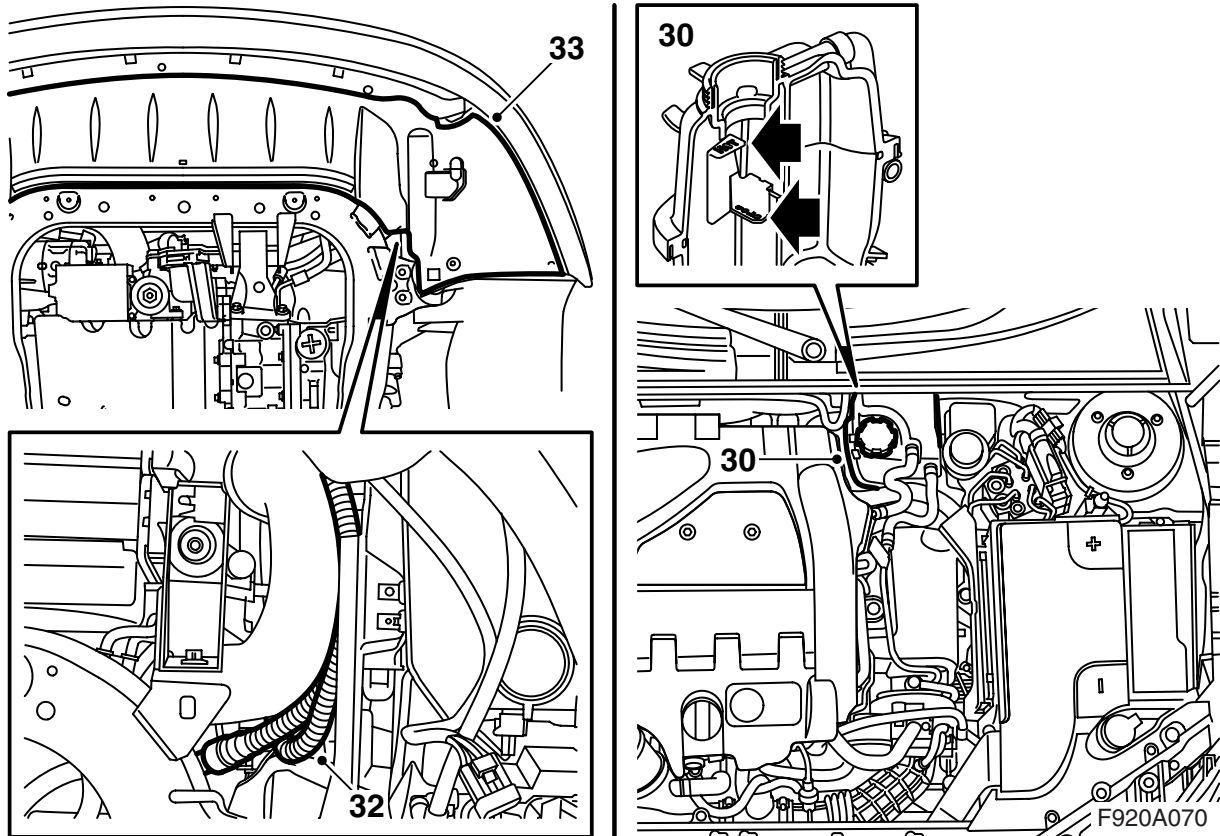
重要事项

此孔要紧挨着四方孔来钻。

- 22 刮干净车漆以便获得良好接地，使用螺丝和星式垫圈拧紧接地导线（星式垫圈应该位于地线导线接线极和车身之间）。薄薄涂抹一层防锈保护剂。



- 26 连接蓄电池负极电缆。
- 27 安装蓄电池盖。
- 28 用导线箍将电缆延长件固定在蓄电池盖和刹车管上。



- 29 添加冷却水并给副水箱安装盖子。检查系统的密封性。
- 30 如下所述给冷却系统排气：

注意

AC/ACC 应该处于 OFF 位置。

加注系统至 **MAX** 刻度。安装关闭副水箱盖，启动发动机并且开热，尽量以各种转速运行，直至散热风扇启动。小心打开副水箱盖，补充加注至 **MAX** 液位。关上副水箱盖子。使发动机熄火，视需要补充加注至 **MAX** 刻度。

- 31 举升汽车。
- 32 将多余的输入电缆放置于增压空气软管和塑料屏罩之间，用导线箍固定。
- 33 提起扰流板围板，将保险杠的接头安装在固定件中，并且连接接头。安装扰流板围板。
- 34 把汽车放低到地面上。

使用说明

- 连接导线应该为允许在户外使用的防油橡胶导线，而且截面应为至少 3×1.5 毫米²。
- 加热器系统只允许连接于已接地的插口。
- 应该小心对待所有导线。特别注意被夹在发动机罩和车身之间，以及被锋利的钢板零件划伤的危险。



经常检查接地状况，位置在输入电缆接头的接地接脚，加热器外壳和车身之间，以避免触及放电。

- 定期检查连接导线，查看是否有损伤或老化。损伤的导线必须立即更换。

注意

如果发生下述情况，加热器的功能有受损的危险：

- 冷却水不干净
- 冷却水液位过低或空气进入冷却系统
- 冷却系统中有冰渣
- 使用水箱堵漏剂