

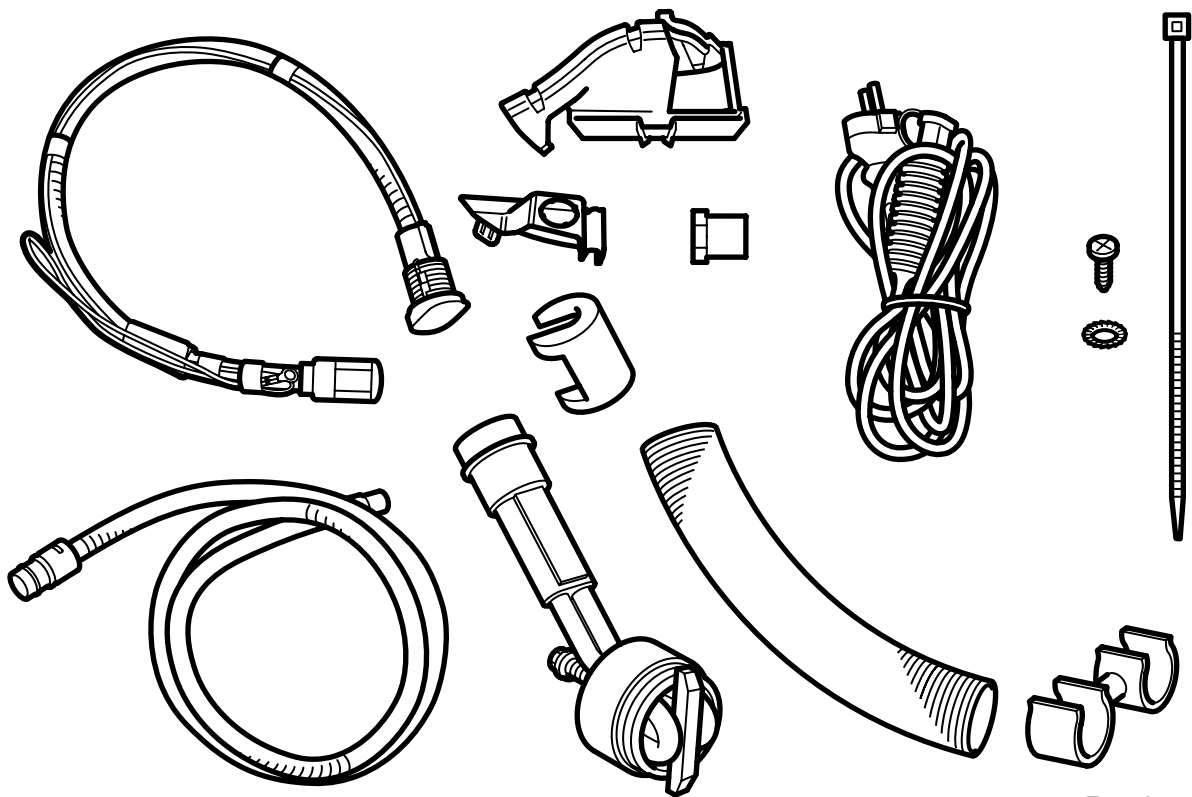


MONTERINGSANVISNING · INSTALLATION INSTRUCTIONS
MONTAGEANLEITUNG · INSTRUCTIONS DE MONTAGE

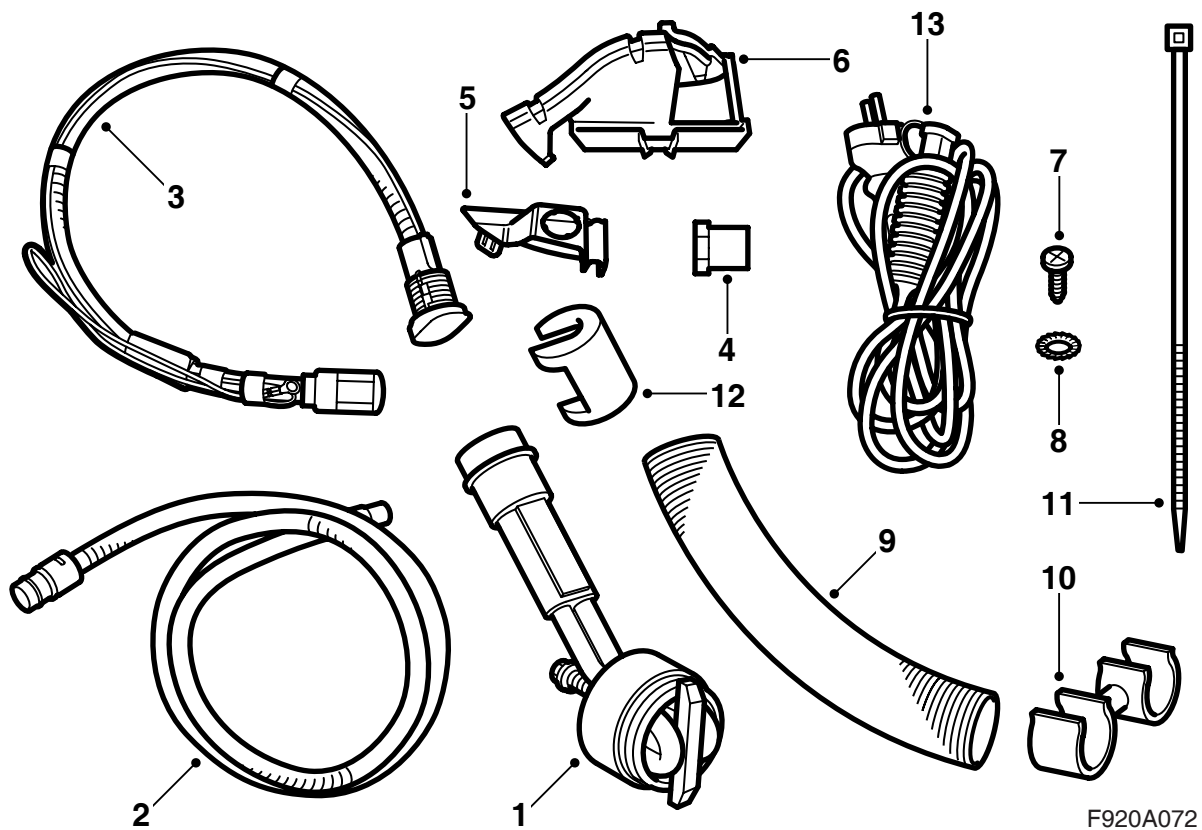
Saab 9-3 Z18XE M08-

插入式加热器

Accessories Part No.	Group	Date	Instruction Part No.	Replaces
32 026 188		Oct 07	32 026 196	

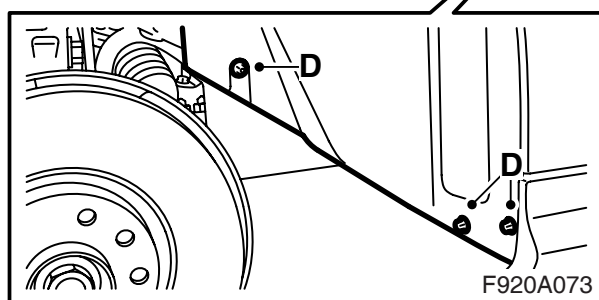
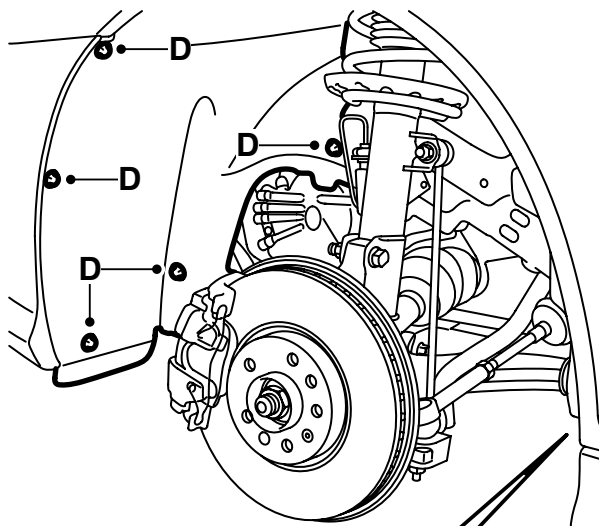
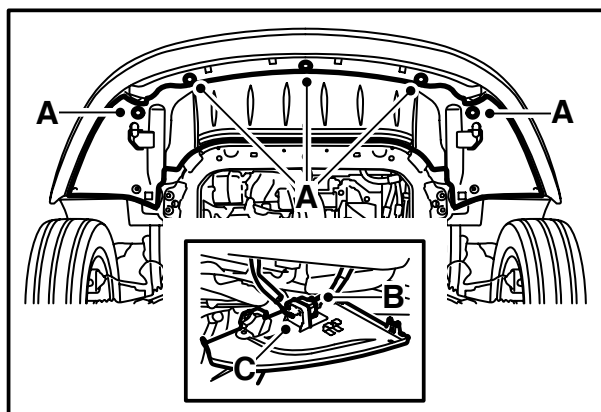
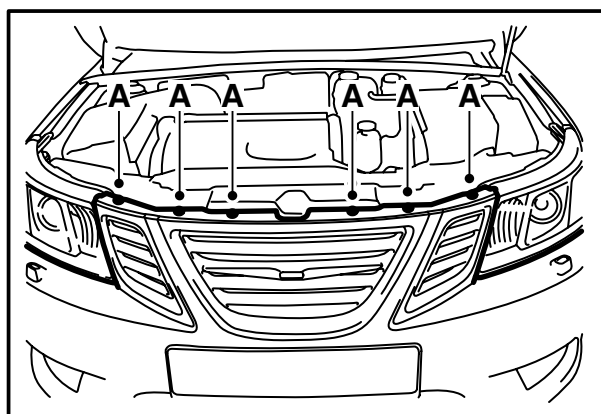


F920A071



F920A072

- 1 加热器壳体
- 2 接入电缆
- 3 接入电缆及地线
- 4 塑料螺母
- 5 外支架
- 6 内支架
- 7 螺丝
- 8 星式垫片
- 9 隔热件
- 10 卡箍 (不使用)
- 11 束箍弹簧
- 12 锁圈 (x2)
- 13 连接电缆



1 拆卸副水箱盖。

⚠ 警告

冷却系统中存在高压。会喷出烫的冷却水和蒸汽。
- 因此须慢慢地打开副水箱盖，以便释放高压。
- 如果不小心操作，会造成眼睛受伤和灼伤。

2 拆卸保险杠上螺丝 (A)。

3 举升汽车。

4 拆卸保险杠下螺丝 (A)，拔下保险杠插头 (B) 并且将其从扰流板围板的固定件 (C) 中拆卸。

配备前照灯洗涤器的汽车：从扰流板围板上松开软管的挂钩。

5 在发动机下面放置一只收集容器，打开冷却液泵下面的排放塞，排出冷却液。

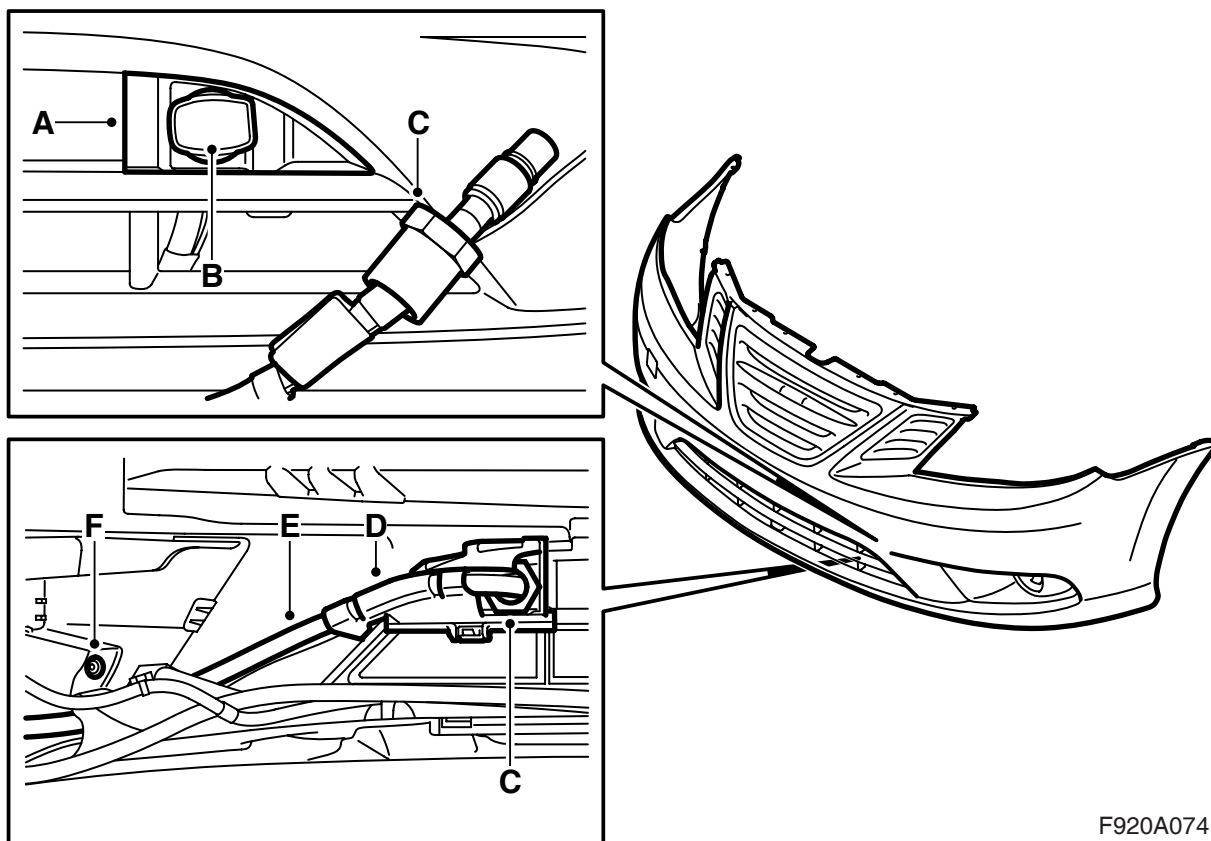
⚠ 警告

如果发动机是热的，操作时要小心。冷却水是烫的，并且也有被排气歧管灼伤的危险。

6 拆卸左前车轮。

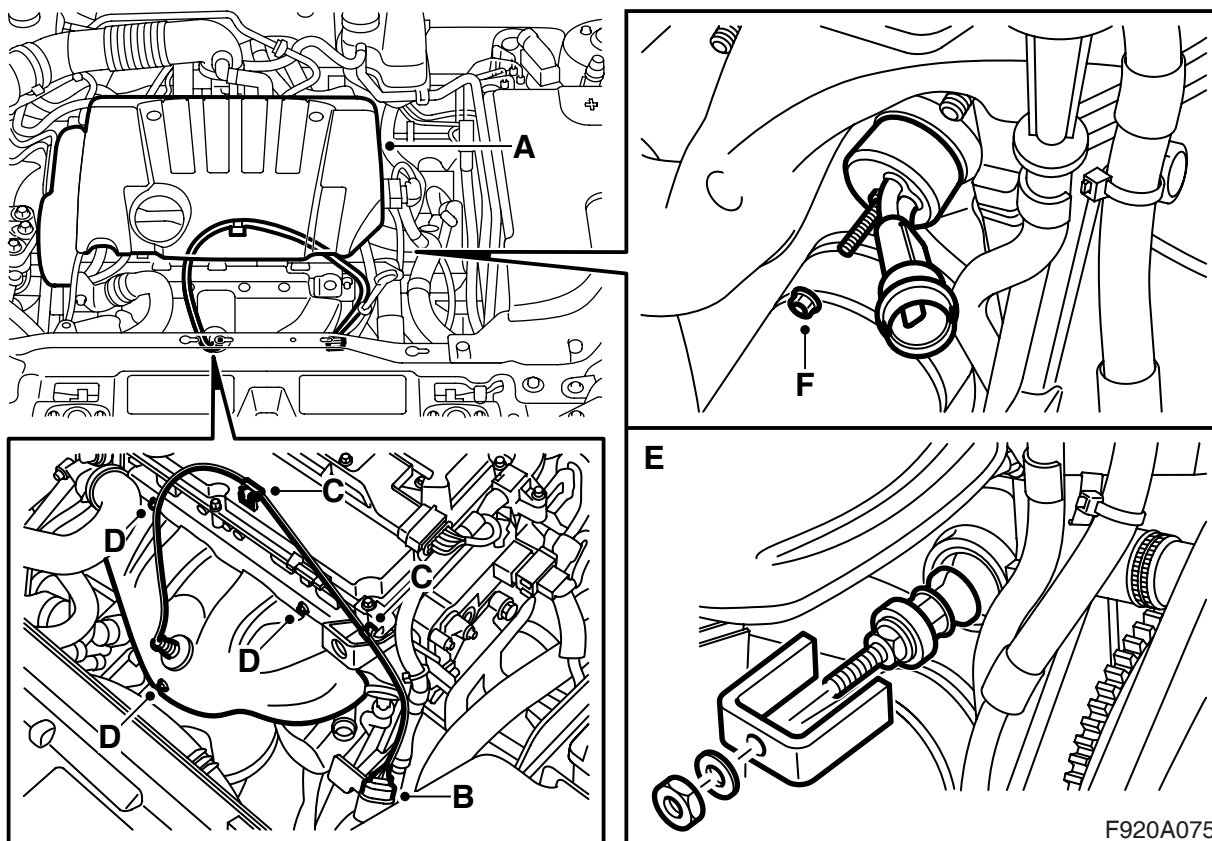
7 拆卸左前翼子板衬板 (D)。

8 拆卸保险杠壳体。



F920A074

- 9 安装支架 (A) 至保险杠。支架应该有卡榫固定。
- 10 将接入电缆 (B) 穿过支架，并且穿上螺母 (C)。
- 11 翻转保险杠。
- 12 安装内支架 (D)，确保其锁定，将接入电缆 (E) 放置在支架中。
- 13 用手拧紧螺母 (C)。
- 14 松开雾灯螺丝 (F)，将接入电缆 (E) 穿入雾灯固定座下面。重新安装螺丝 (F)。
- 15 降下汽车。

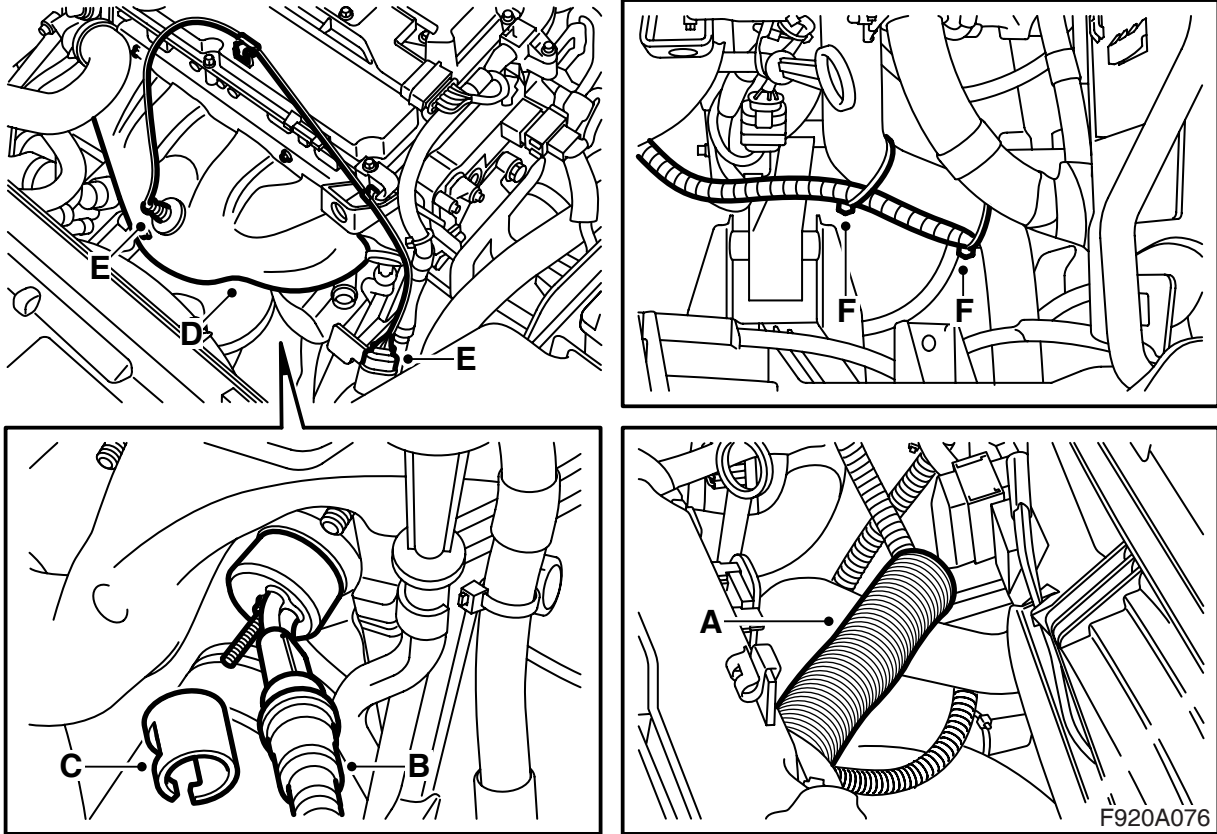


- 16 拆卸发动机罩 (A)。
- 17 拔下含氧传感器的插接器 (B)，从卡夹上松开含氧传感器线束的挂装 (C)。
- 18 拆卸排气歧管的隔热板 (D)。
- 19 用工具 260 147 020 拆卸防冻塞 (E)。例如使用一个长的 17 毫米套筒扳手。清洁发动机壳体的密封表面。
- 20 给插入式加热器的 O 环涂抹无酸凡士林，零件号 30 06 665 或类似涂料。
- 21 调整插入式加热器的 T 形支撑件，这样使其位于两个加热螺管之间，将加热器装入气缸壳体中间并且安装，使电路接头位于排气歧管和机油标尺之间。

重要事项

插入式加热器和机油标尺之间应为约 10 毫米。

- 22 安装螺母 (F)。
拧紧扭矩 3.5 牛顿米 (2.5 磅力英尺)



- 23 将隔热管套在导线上 (A)。
- 24 给输入电缆的 O- 环涂抹无酸凡士林，部件号码 30 15 286，将电缆 (B) 连接至插入式加热器。

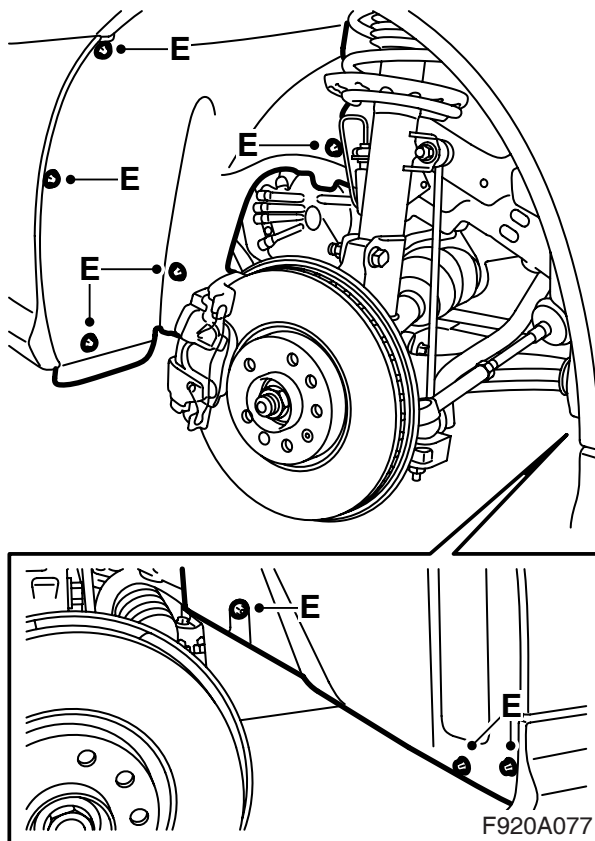
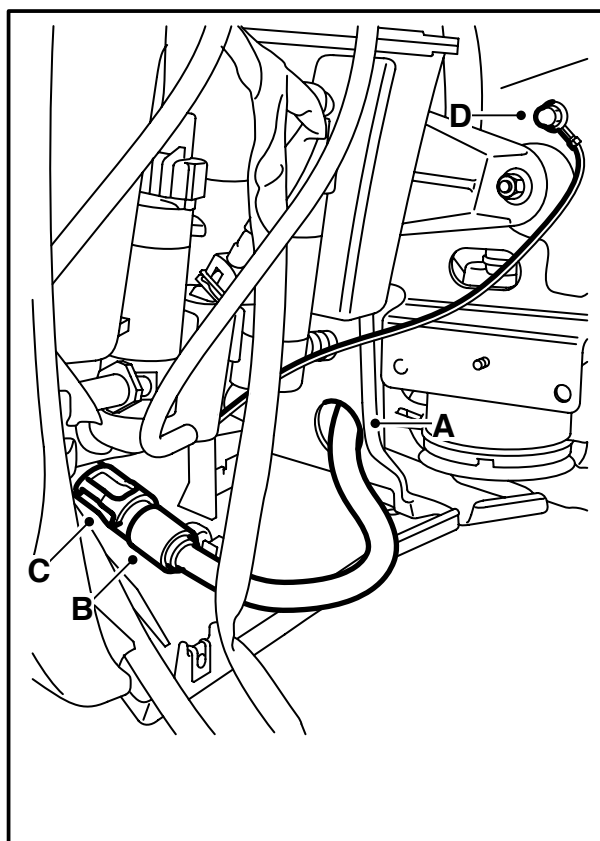
警告

重要的是在连接之前给输入电缆的 O- 环涂油，并按紧所有的接头。接头连接不良会导致发热及起火。

- 25 在接头上面安装弹簧锁圈 (C)。当锁圈安装正确时，可以听到一声响。
- 26 固定电路接头之上的隔热管 (A)，安装上隔热管端的卡箍。
- 27 安装排气歧管的隔热板 (D)。
- 28 将含氧传感器的线束安装在卡夹中，连接插接器 (E)。将插接器安装在固定座中 (E)。
- 29 用电缆束结固定输入电缆 (F)。让电缆走向呈圆滑状，使之能够接受发动机的运动。

警告

确保接入导线没有碰到锋利边缘或炙热表面。导线的擦伤和烫伤会导致短路和起火。



- 30 举升汽车。
- 31 将接入电缆穿入孔眼 (A)。
- 32 安装保险杠壳体，将保险杠插头安装至固定件中，并且连接插头。
配备前照灯洗涤器的汽车：将软管钩上并且固定在扰流板围板上。
- 33 连接接头电缆 (B) 至接入电缆，在接头上面安装弹簧锁圈 (C)。当锁圈安装正确时，可以听到一声响。将可能有的接入电缆多余部分置于保险杠空间中。用束箍固定。
- 34 用现有穹拱螺母将地线安装至接地点 (D)。
- 35 安装翼子板衬板 (E)。
- 36 安装左前车轮。
- 37 降下汽车。
- 38 **配备前照灯洗涤器的汽车：**检查前照灯洗涤器的功能。
- 39 添加冷却水并给副水箱安装盖子。检查系统的密封性。

40 如下所述给冷却系统排气：

警告

冷却系统中存在高压。会喷出烫的冷却水和蒸汽。
- 因此须慢慢地打开副水箱盖，以便释放高压。
- 如果不小心操作，会造成眼睛受伤和灼伤。

注意

AC/ACC 应该处于 OFF 位置。

加注冷却系统至 MAX 刻度。关闭副水箱盖，启动发动机并且以变化的转速开热。

检查在从恒温器壳体至副水箱的软管中，是否有不间断的冷却水流。

运行发动机直至恒温器开启。

小心地打开副水箱盖并再次加水至 MAX 刻度。关闭副水箱盖。关闭发动机，并且视需要补充加注冷却水至 MAX 刻度。

使用说明

- 连接导线应该为准许在户外使用的防油橡胶导线，而且截面应为至少 3×1.5 毫米²。
- 加热器系统只允许连接于已接地的插口。
- 应该小心对待所有导线。特别注意被夹在发动机罩和车身之间，以及被锋利的钢板零件划伤的危险。



经常检查接地状况，位置在输入电缆接头的接地接脚，加热器外壳和车身之间，以避免触及放电。

- 定期检查连接导线，查看是否有损伤或老化。损伤的导线必须立即更换。

注意

如果发生下述情况，加热器的功能有受损的危险：

- 冷却水不干净
- 冷却水液位过低或空气进入冷却系统
- 冷却系统中有冰渣
- 使用水箱堵漏剂