

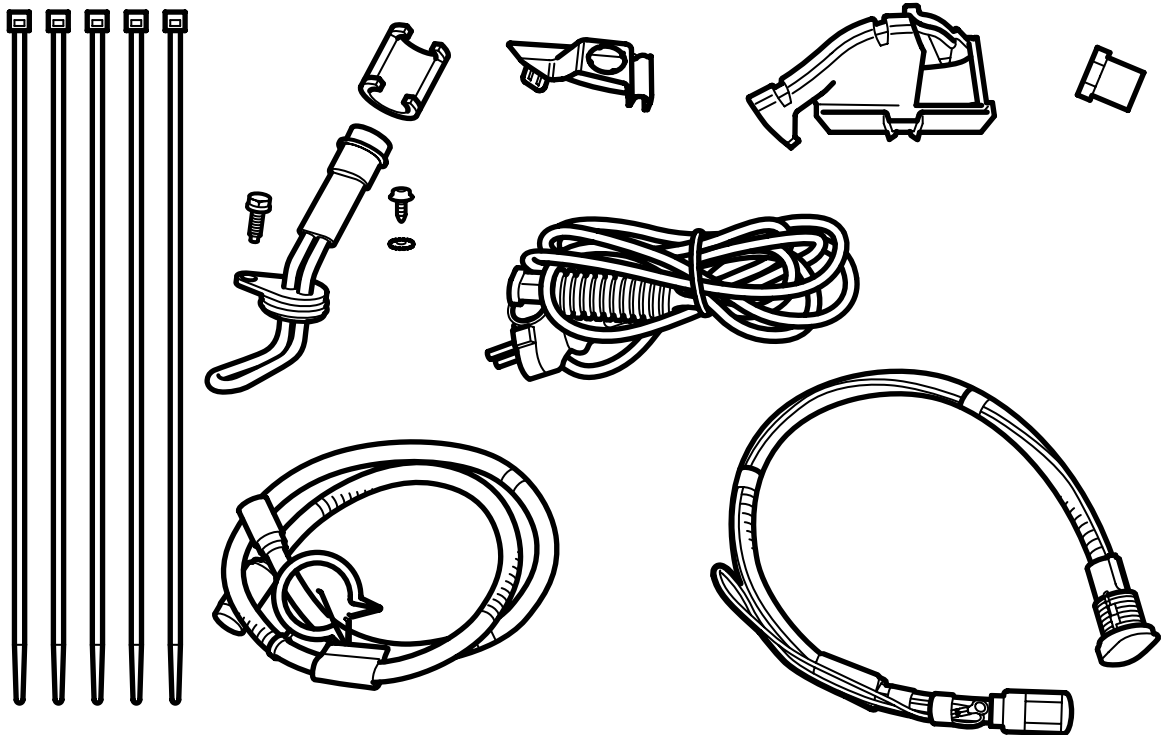


MONTERINGSANVISNING · INSTALLATION INSTRUCTIONS
MONTAGEANLEITUNG · INSTRUCTIONS DE MONTAGE

Saab 9-3 B207 M08-

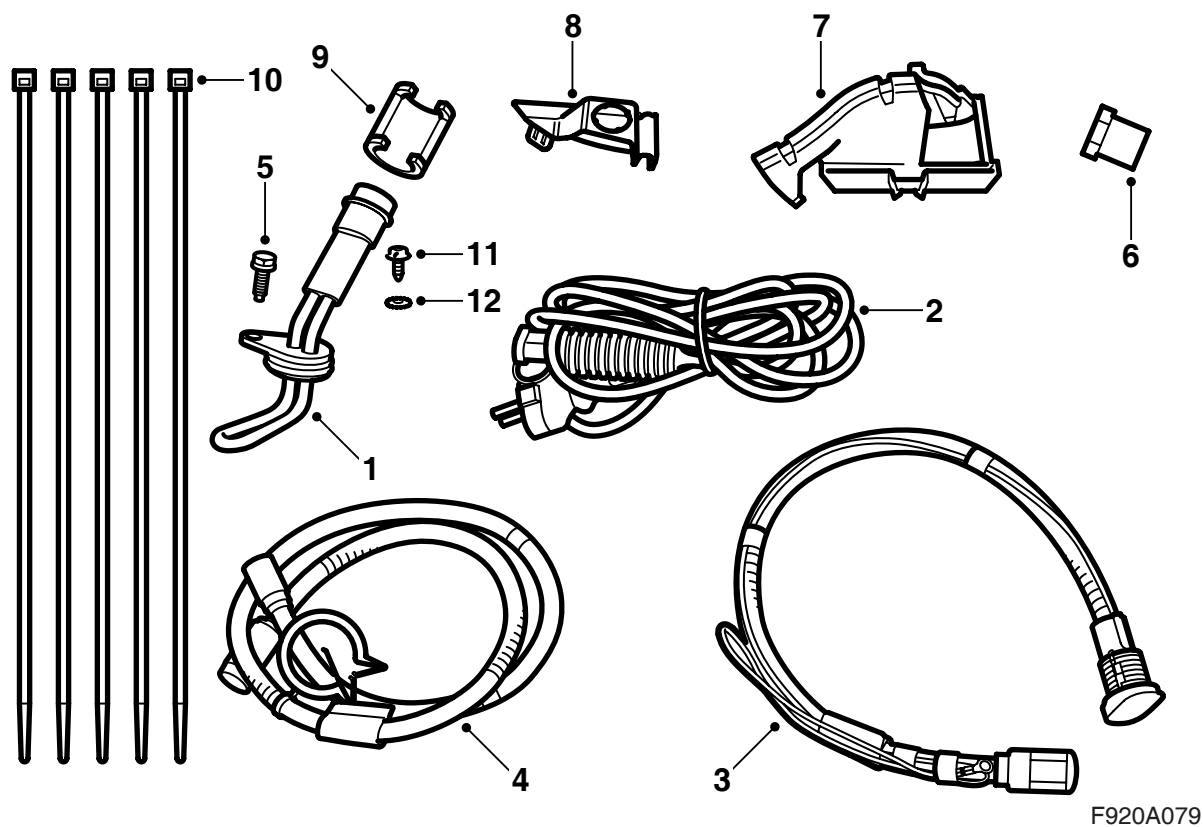
插入式加热器

Accessories Part No.	Group	Date	Instruction Part No.	Replaces
32 026 190 32 026 241		Oct 07	32 026 197	



F920A078

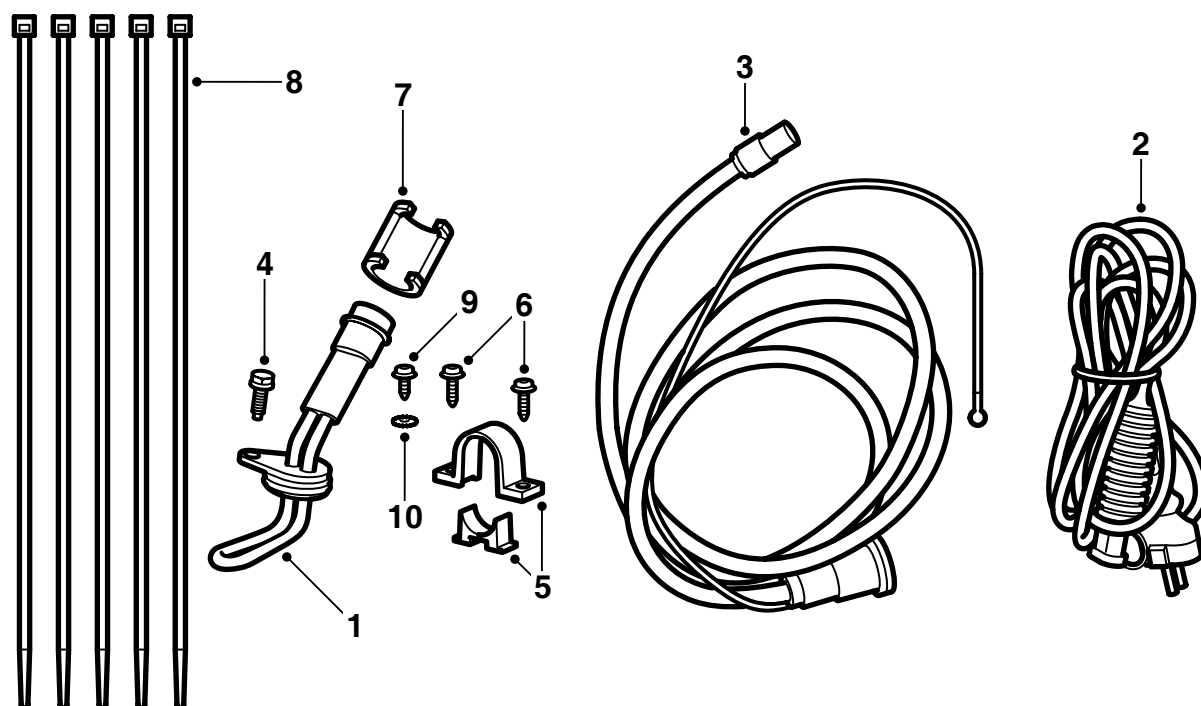
有关附标准车头汽车的说明，参见第 4 页
有关附 Aero 车头汽车的说明，参见第 9 页



F920A079

附标准车头的汽车

- 1 加热器壳体
- 2 连接导线
- 3 接入电缆及地线
- 4 接入电缆，延长件及卡箍
- 5 螺栓 M6x16
- 6 塑料螺母
- 7 内支架
- 8 外支架
- 9 弹簧锁圈 (x2)
- 10 束箍
- 11 螺丝
- 12 星式垫圈

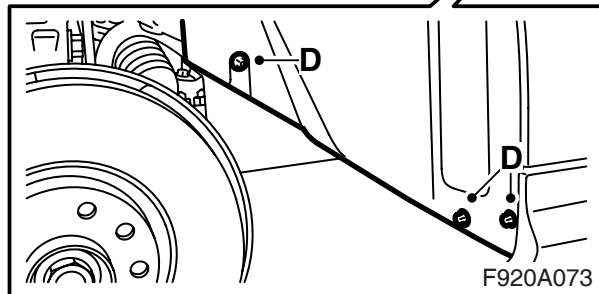
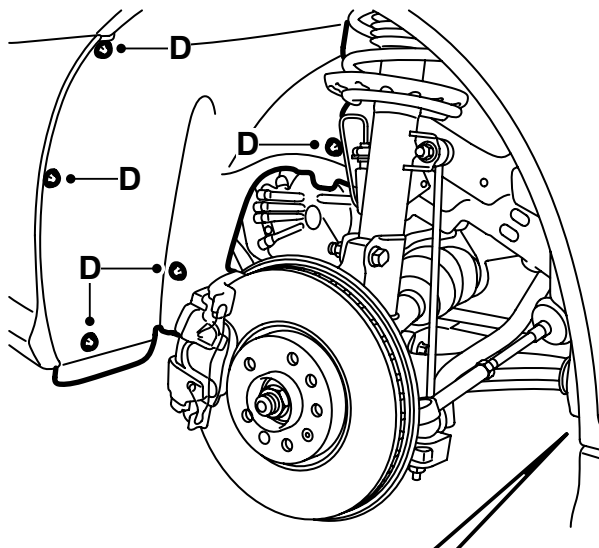
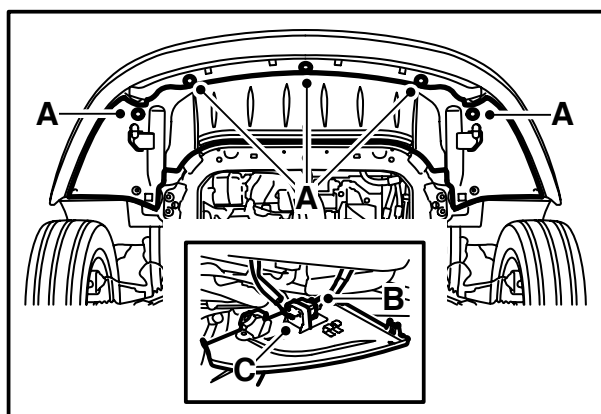
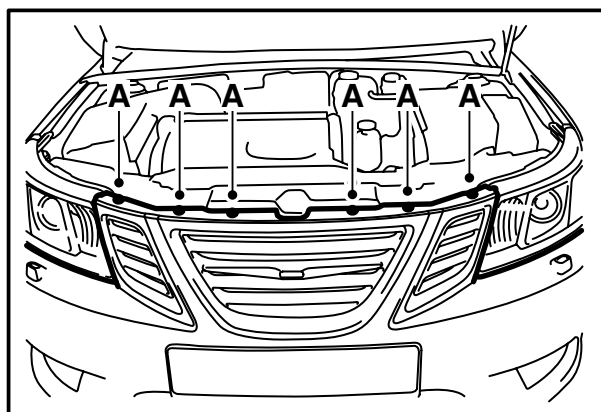


F920A003

附 Aero 车头的汽车

- 1 加热器壳体
- 2 连接导线
- 3 接入电缆及地线
- 4 螺栓 M6x16
- 5 固定件
- 6 螺丝 (x2)
- 7 弹簧锁圈
- 8 束箍
- 9 螺丝
- 10 星式垫圈

附标准车头的汽车



1 拆卸副水箱盖。

警告

冷却系统中存在高压。会喷出烫的冷却水和蒸汽。

- 因此须慢慢地打开副水箱盖，以便释放高压。

- 如果不小心操作，会造成眼睛受伤和灼伤。

2 拆卸保险杠上螺丝 (A)。

3 举升汽车。

4 拆卸保险杠下螺丝 (A)，拔下保险杠插头 (B) 并且将其从扰流板围板的固定件 (C) 中拆卸。

配备前照灯洗涤器的汽车：从扰流板围板上松开软管的挂钩。

5 在发动机下面放置一只收集容器，打开冷却液泵下面的排放塞，排出冷却液。

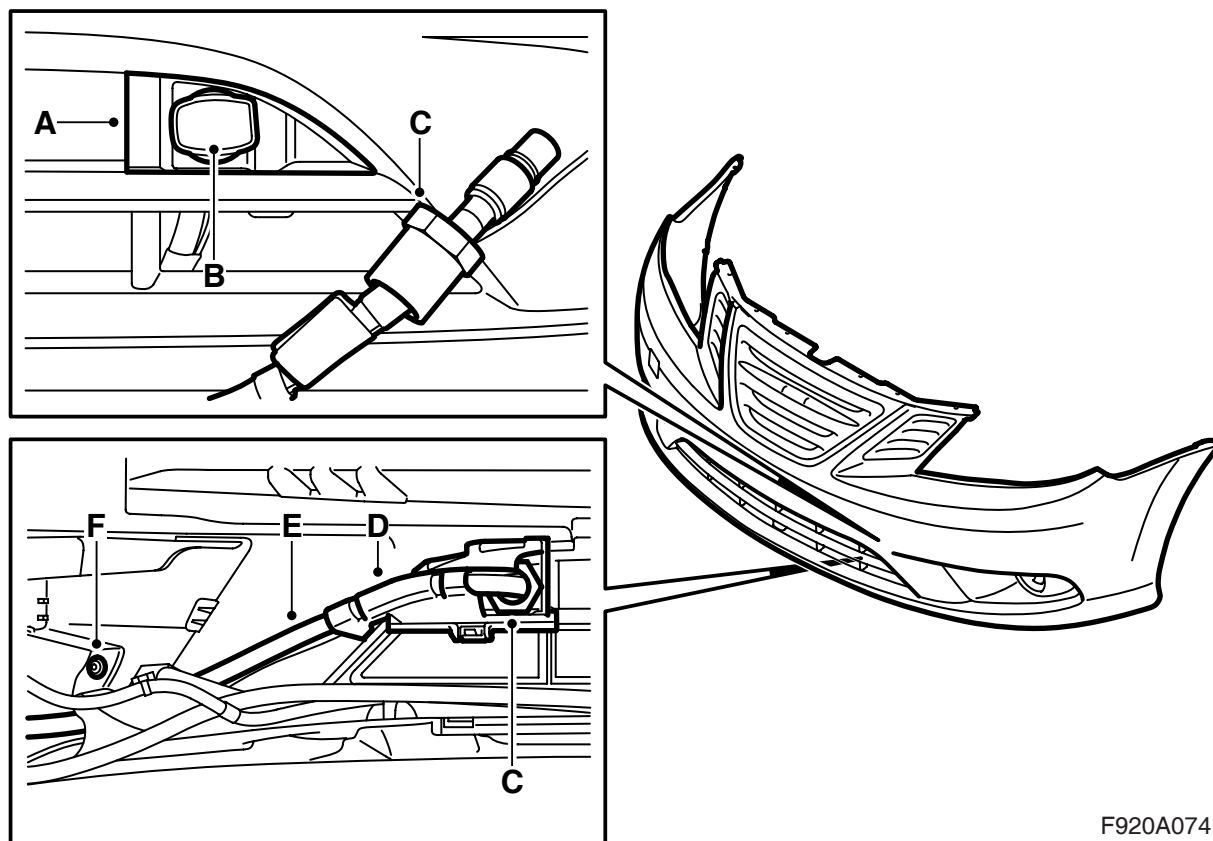
警告

如果发动机是热的，操作时要小心。冷却水是烫的，并且也有被排气歧管灼伤的危险。

6 拆卸左前车轮。

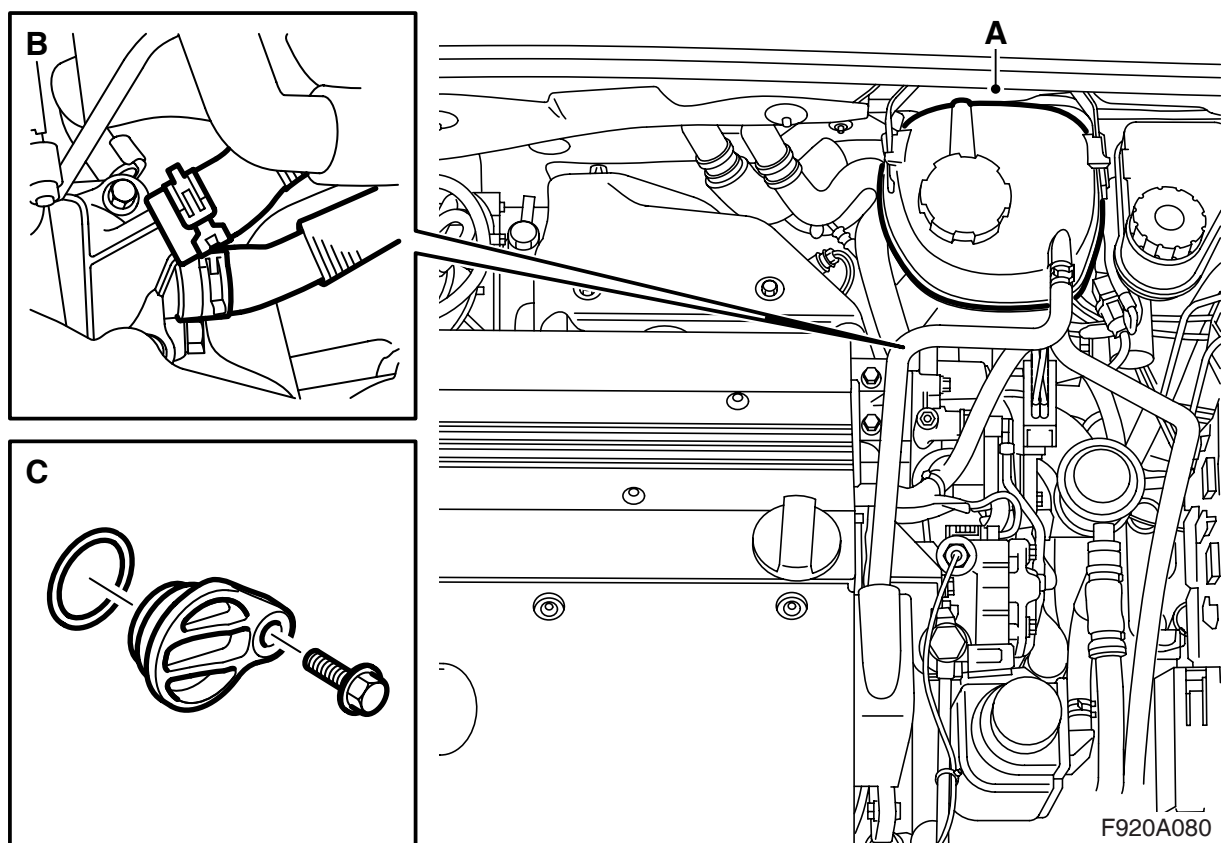
7 拆卸左前翼子板衬板 (D)。

8 拆卸保险杠壳体。



F920A074

- 9 安装支架 (A) 至保险杠。支架应该有卡榫固定。
- 10 将接入电缆 (B) 穿过支架，并且穿上螺母 (C)。
- 11 翻转保险杠。
- 12 安装内支架 (D)，确保其锁定，将接入电缆 (E) 放置在支架中。
- 13 用手拧紧螺母 (C)。
- 14 松开雾灯螺丝 (F)，将接入电缆 (E) 穿入雾灯固定座下面。重新安装螺丝 (F)。



- 15 降下汽车。
- 16 松开副水箱 (A) 挂钩，并将其推置一旁。
- 17 拆卸恒温器壳体的冷却水软管 (B)。
- 18 拆卸盖子 (C)，其置于恒温器壳体下面。

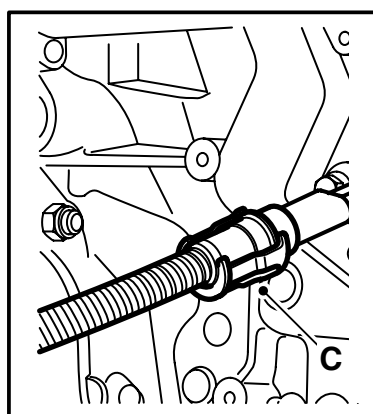
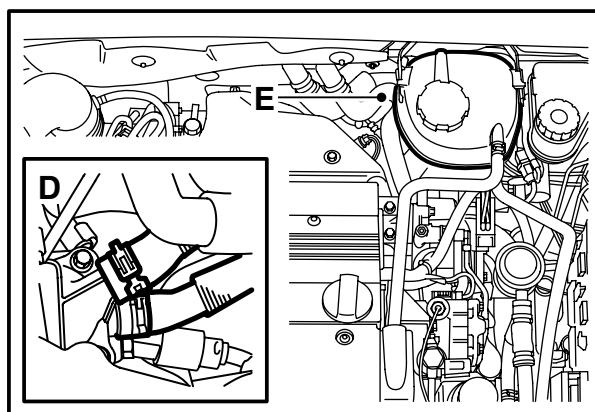
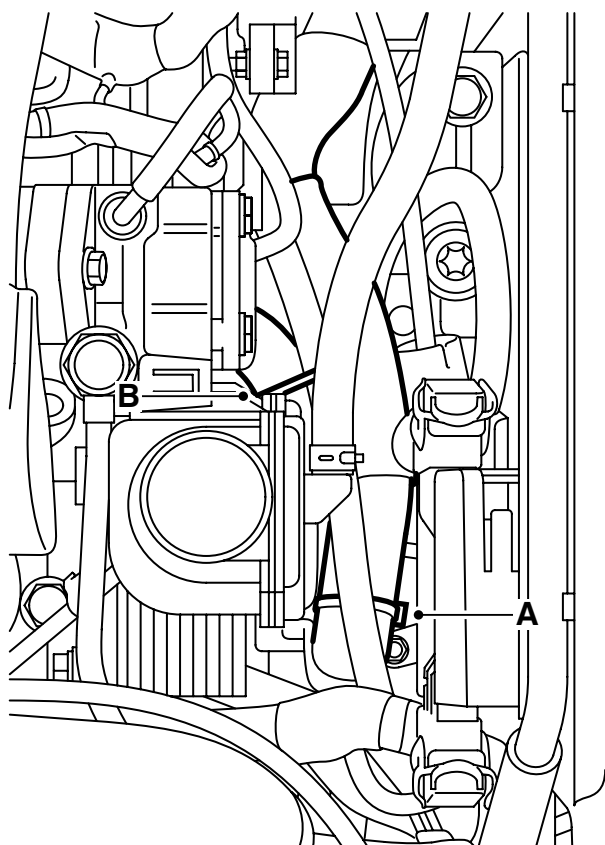
重要事项

O-环可能会被固定在恒温器壳体，但必须将其拆卸。

仍掉螺丝。不再允许用于安装插入式加热器。

- 19 给插入式加热器的 O-环涂抹无酸凡士林，将加热器放入恒温器壳体，并与套件的螺丝安装在一起。

扭紧力矩 10 牛顿米 (7.5 磅力英尺)



F920A081

- 20 将接入电缆置于水箱出气软管上面，向下并且沿着蓄电池架下端向后对着插入式加热器布设。用卡箍 (A) 和束箍 (B) 将接入电缆固定至水箱软管。

警告

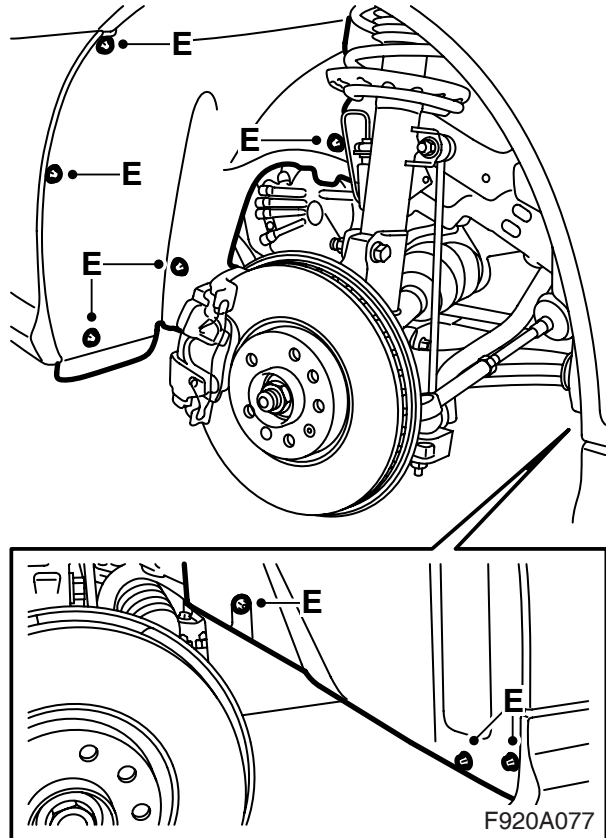
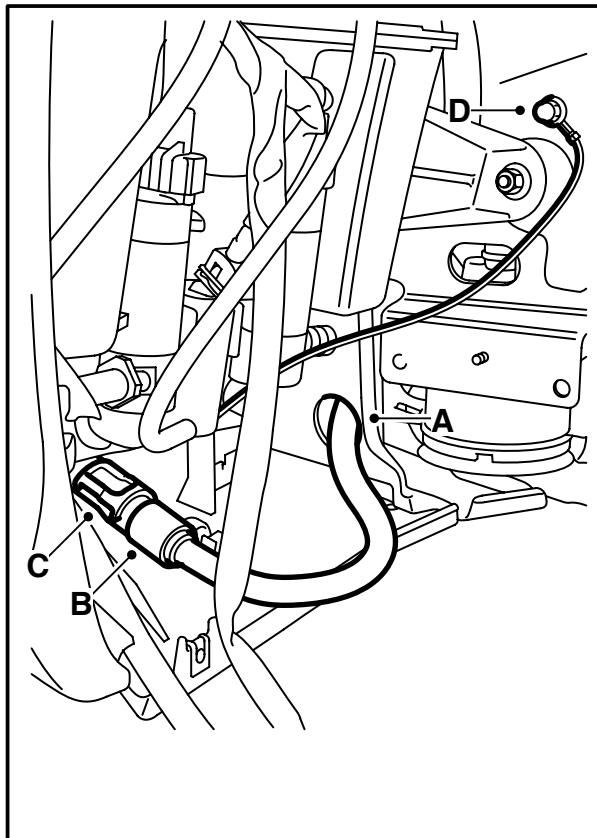
确保接入导线没有碰到锋利边缘或炙热表面。导线的擦伤和烫伤会导致短路和起火。

- 21 给输入电缆的 O- 环涂抹无酸凡士林，部件号码 30 15 286，将电缆连接至插入式加热器。

警告

重要的是在连接之前给输入电缆的 O- 环涂油，并按紧所有的接头。接头连接不良会导致发热及起火。

- 22 在接头上面安装弹簧锁圈 (C)。当锁圈安装正确时，可以听到一声响。
- 23 连接冷却水软管 (D)。
- 24 安装副水箱 (E)。



- 25 举升汽车。
- 26 将接入电缆穿入孔眼 (A)。
- 27 安装前保险杠壳体，将保险杠插头安装至固定件中，并且连接插头。
配备前照灯洗涤器的汽车：将软管钩上并且固定在扰流板围板上。
- 28 连接接头电缆 (B) 至接入电缆，在接头上面安装弹簧锁圈 (C)。当锁圈安装正确时，可以听到一声响。
将可能有的接入电缆多余部分置于保险杠空间中。用束箍固定。
- 29 用现有穹拱螺母将地线安装至接地点 (D)。
- 30 安装前车轮拱罩 (E)。
- 31 安装左前车轮。
- 32 降下汽车。
- 33 **配备前照灯洗涤器的汽车：**检查前照灯洗涤器的功能。
- 34 添加冷却水并给副水箱安装盖子。检查系统的密封性。

35 如下所述给冷却系统排气：

⚠ 警告

冷却系统中存在高压。会喷出烫的冷却水和蒸汽。
- 因此须慢慢地打开副水箱盖，以便释放高压。
- 如果不小心操作，会造成眼睛受伤和灼伤。

注意

AC/ACC 应该处于 OFF 位置。

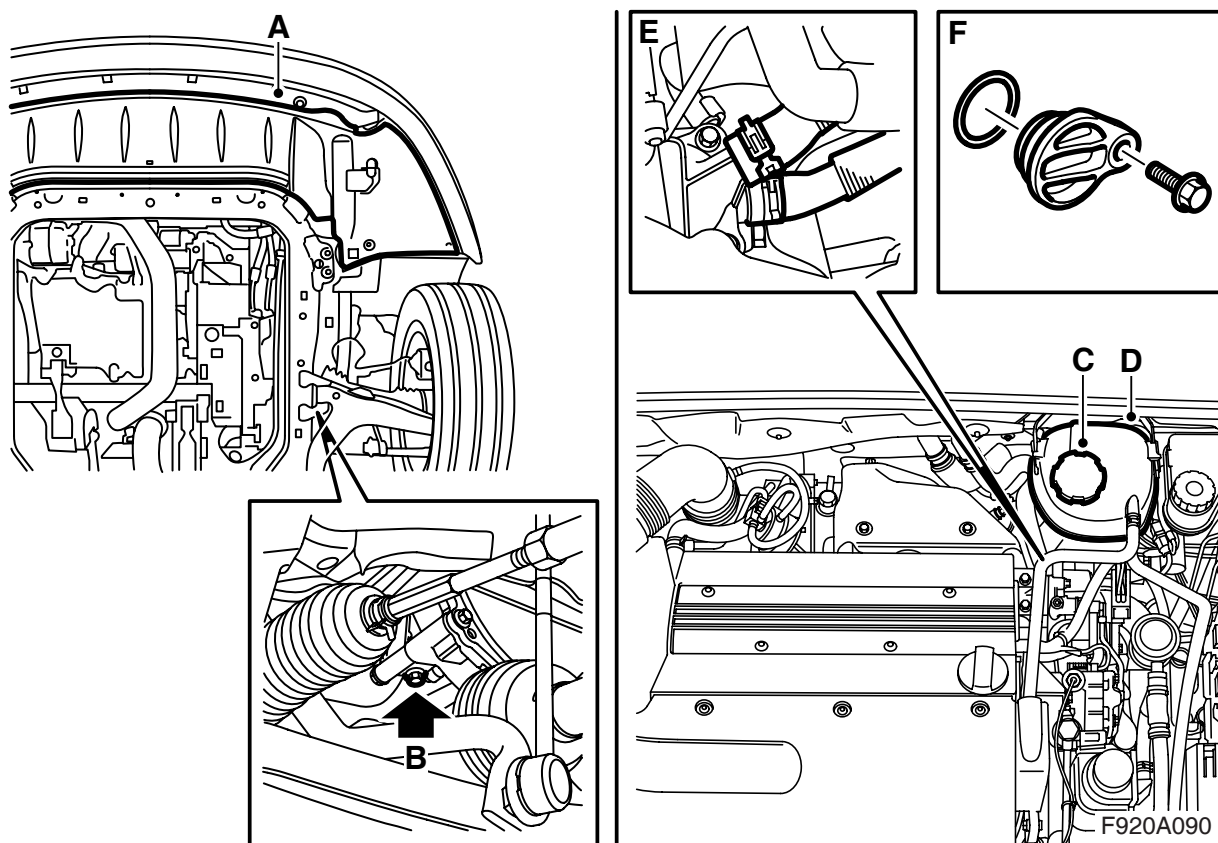
加注冷却系统至 MAX 刻度。关闭副水箱盖，启动发动机并且以变化的转速开热。

检查在从恒温器壳体至副水箱的软管中，是否有不间断的冷却水流。

运行发动机直至恒温器开启。

小心地打开副水箱盖并再次加水至 MAX 刻度。关闭副水箱盖。关闭发动机，并且视需要补充加注冷却水至 MAX 刻度。

附 Aero 车头的汽车



- 1 举升汽车。
- 2 拆卸扰流板围板 (A)，分开保险杠的接头，将其从扰流板围板上的支架上拆卸下来。

配备前照灯洗涤器的汽车：从扰流板围板上松开软管的挂钩。

- 3 在发动机下面放置一只收集容器，打开冷却液泵下面的排放塞 (B)，排出冷却液。

- 4 降下汽车。

- 5 拆卸副水箱盖 (C)。

- 6 松开副水箱 (D) 挂钩，并将其推置一旁。

- 7 拆卸恒温器壳体的冷却水软管 (E)。

- 8 拆卸盖子 (F)，其置于恒温器壳体下面。

- 9 给插入式加热器的 O- 环涂抹无酸凡士林，将加热器放入恒温器壳体，并与套件的螺丝安装在一起。

扭紧力矩 10 牛顿米 (7.5 磅力英尺)

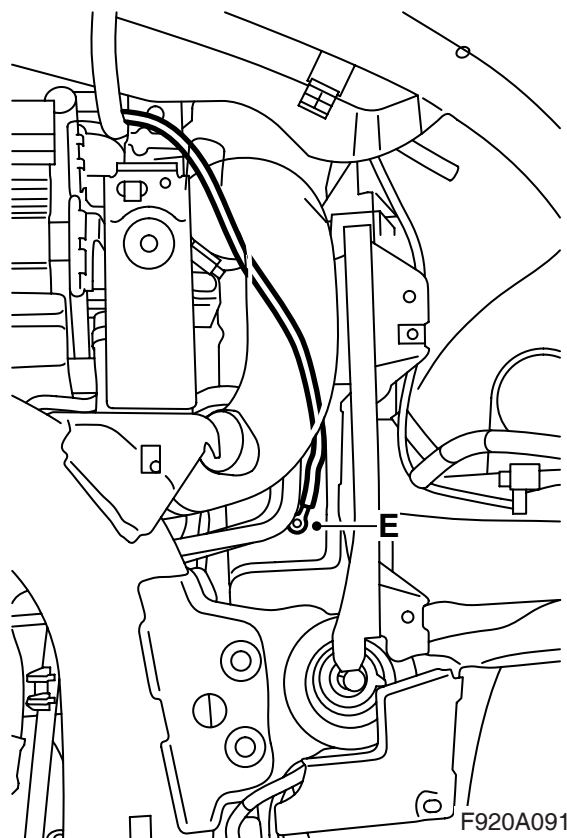
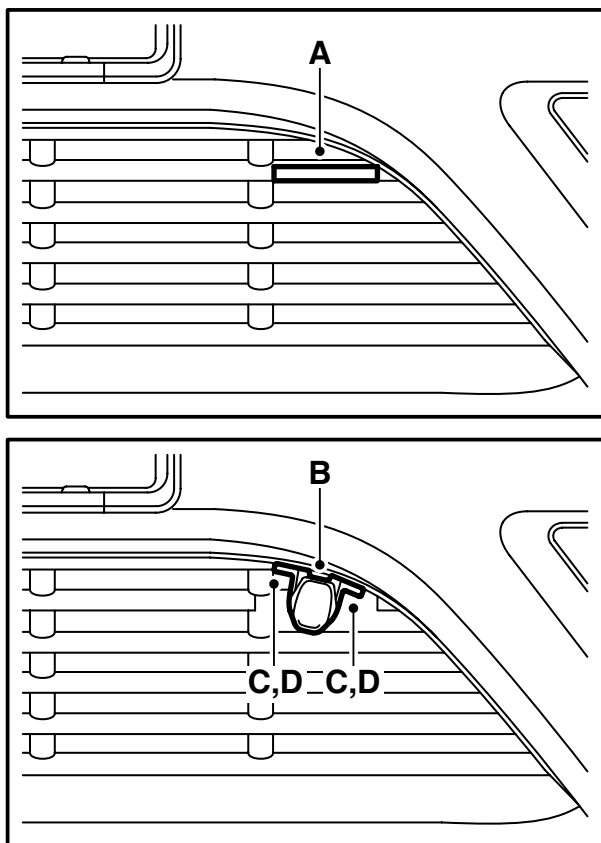
- 10 举升汽车。

- 11 在冷却液泵下面安装排放塞 (B)。

重要事项

O- 环可能会被固定在恒温器壳体，但必须将其拆卸。

仍掉螺丝。不再允许用于安装插入式加热器。



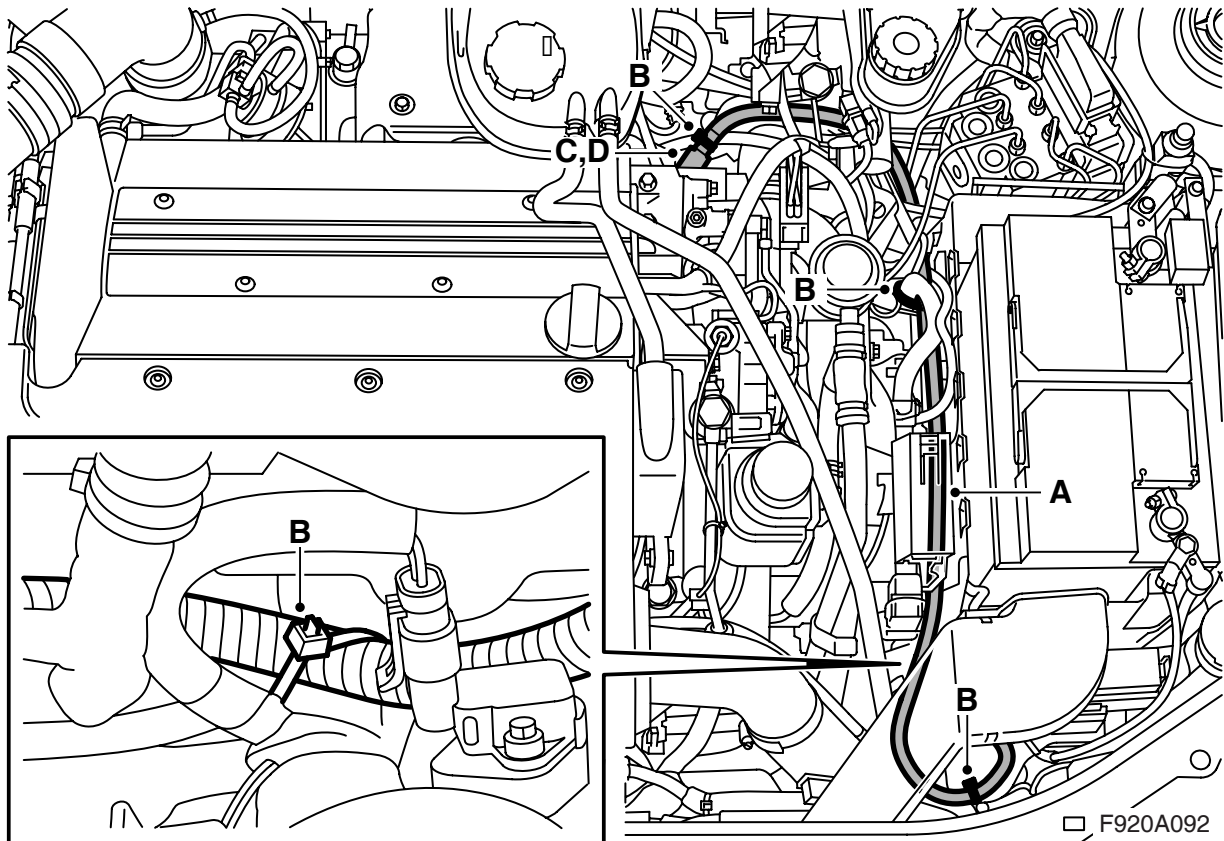
F920A091

- 12 降下汽车至适当的工作高度。
- 13 按照记号 (A)，用条锯锯掉护栅板。
- 14 按照位置 (B) 放置固定件，尽可能向里对着护栅板，这样接头伸出来。固定件将位于保险杠的半弧处。用一把铰子 (C) 做孔。
- 15 将接入电缆置于固定件中，固定件箭头应该向前，盖子应该向上开启。用螺丝安装固定件 (D)。
- 16 分开位于车架承梁之上的插接器。用一个 3.5 毫米钻头，在接地导线车架承梁上钻孔 (E)。

重要事项

此孔要紧挨着四方孔来钻。

- 17 刮干净车漆以便获得良好接地，使用螺丝和星式垫圈拧紧接地导线 (星式垫圈应该位于地线导线接线极和车身之间)。薄薄涂抹一层防锈保护剂，零件号 30 15 971。
- 18 将接入电缆在水箱和充气空气软管之间、并且继续于车架支脚旁边竖直向上布设。连接位于车架承梁上的插头。



- 19 降下汽车。
- 20 向上穿入输入电缆至冷却器的左侧，用束箍把电缆固定于冷却器左上侧支座上。

⚠ 警告

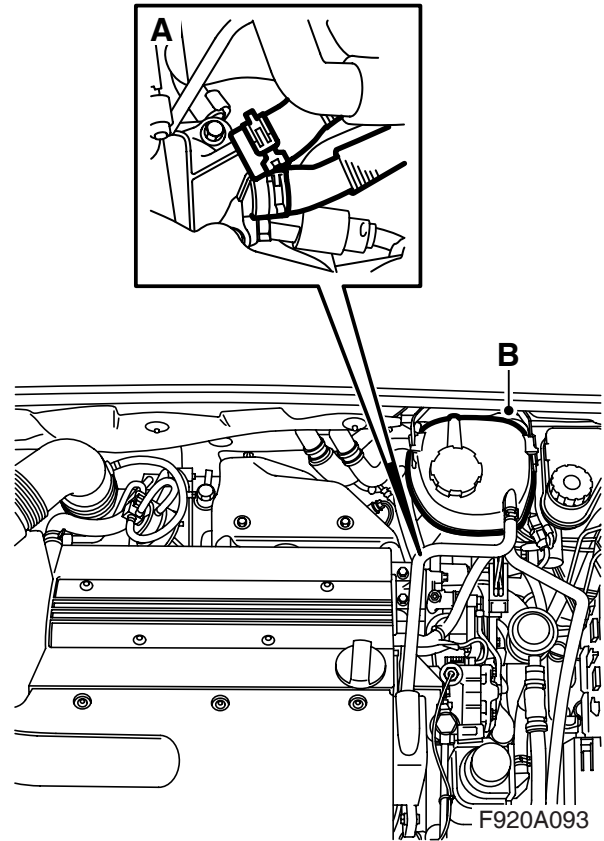
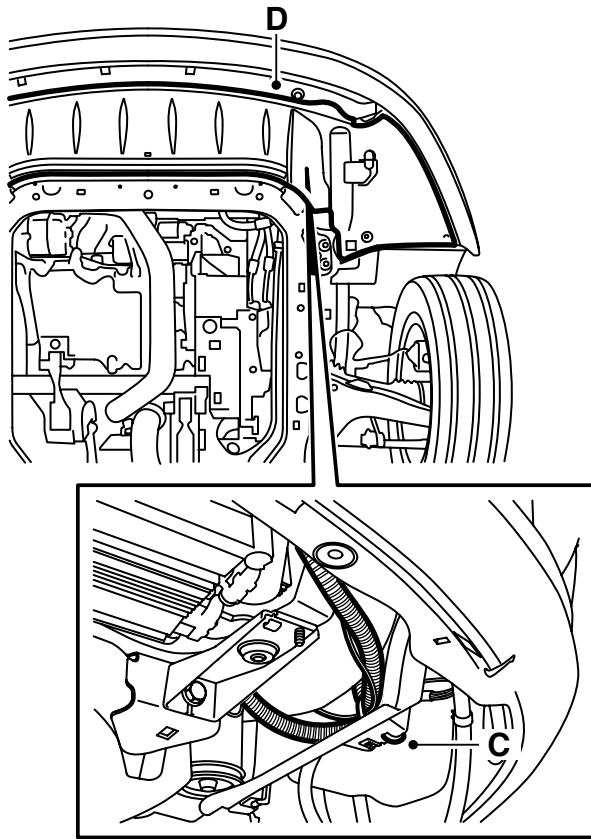
确保接入导线没有碰到锋利边缘或炙热表面。导线的擦伤和烫伤会导致短路和起火。

- 21 在水箱排气软管上侧铺设接入电缆 (A)，朝下，沿着蓄电池支架下缘后面，朝着插入式加热器的所在位置。用束箍固定接入电缆 (B)。
- 22 给输入电缆的 O- 环涂抹无酸凡士林，部件号码 30 15 286，将电缆连接至插入式加热器 (C)。

⚠ 警告

重要的是在连接之前给输入电缆的 O- 环涂油，并按紧所有的接头。接头连接不良会导致发热及起火。

- 23 在接头上面安装弹簧锁圈 (D)。当锁圈安装正确时，可以听到一声响。



- 24 连接冷却水软管 (A)。
- 25 安装副水箱 (B)。
- 26 添加冷却水并给副水箱安装盖子。检查系统的密封性。
- 27 如下所述给冷却系统排气：

注意

AC/ACC 应该处于 OFF 位置。

加注系统至 MAX 刻度。安装关闭副水箱盖，启动发动机并且开热，尽量以各种转速运行，直至散热风扇启动。小心打开副水箱盖，补充加注至 MAX 液位。关上副水箱盖子。使发动机熄火，视需要补充加注至 MAX 刻度。

警告

冷却系统中存在高压。会喷出烫的冷却水和蒸汽。
- 因此须慢慢地打开副水箱盖，以便释放高压。
- 如果不小心操作，会造成眼睛受伤和灼伤。

- 28 举升汽车。
- 29 将多余的输入电缆放置于增压空气软管和塑料屏罩之间，用束箍 (C) 固定。
- 30 提起扰流板围板，将保险杠的接头安装在固定件中，并且连接接头。
配备前照灯洗涤器的汽车：将软管钩上并且固定在扰流板围板上。
所有车型：安装扰流板围板 (D)。
- 31 降下汽车。
- 32 **配备前照灯洗涤器的汽车：**检查前照灯洗涤器的功能。

使用说明

- 连接导线应该为准许在户外使用的防油橡胶导线，而且截面应为至少 3×1.5 毫米²。
- 加热器系统只允许连接于已接地的插口。
- 应该小心对待所有导线。特别注意被夹在发动机罩和车身之间，以及被锋利的钢板零件划伤的危险。



经常检查接地状况，位置在输入电缆接头的接地接脚，加热器外壳和车身之间，以避免触及放电。

- 定期检查连接导线，查看是否有损伤或老化。损伤的导线必须立即更换。

注意

如果发生下述情况，加热器的功能有受损的危险：

- 冷却水不干净
- 冷却水液位过低或空气进入冷却系统
- 冷却系统中有冰渣
- 使用水箱堵漏剂