

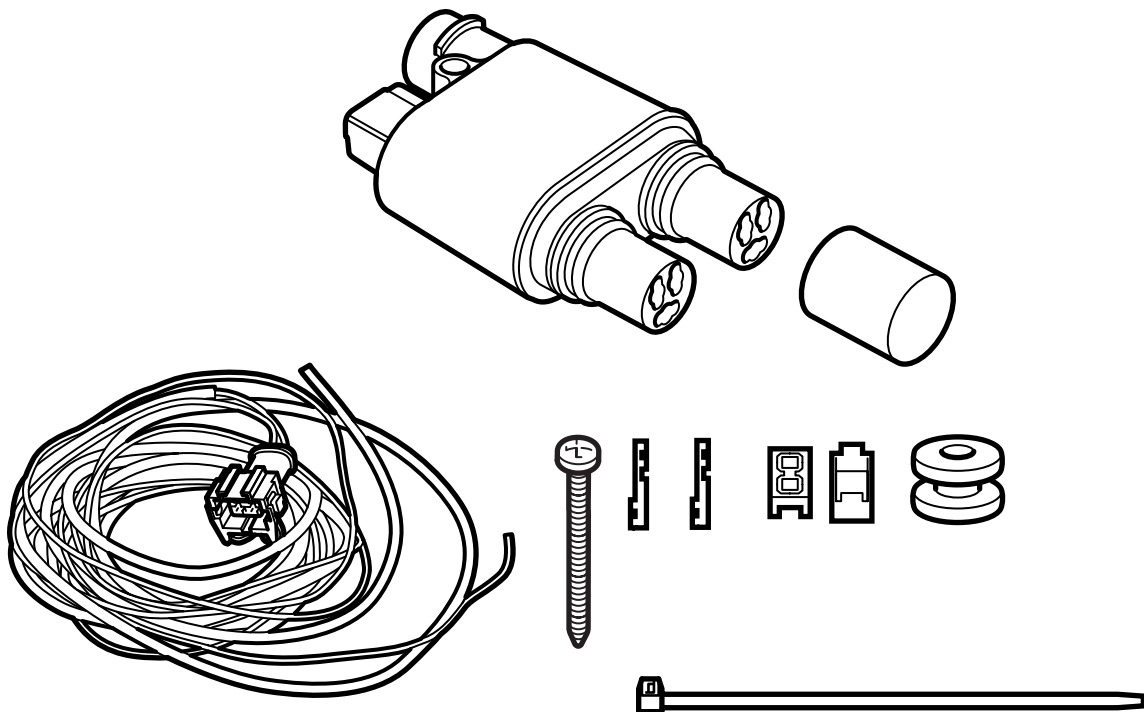


MONTERINGSANVISNING · INSTALLATION INSTRUCTIONS
MONTAGEANLEITUNG · INSTRUCTIONS DE MONTAGE

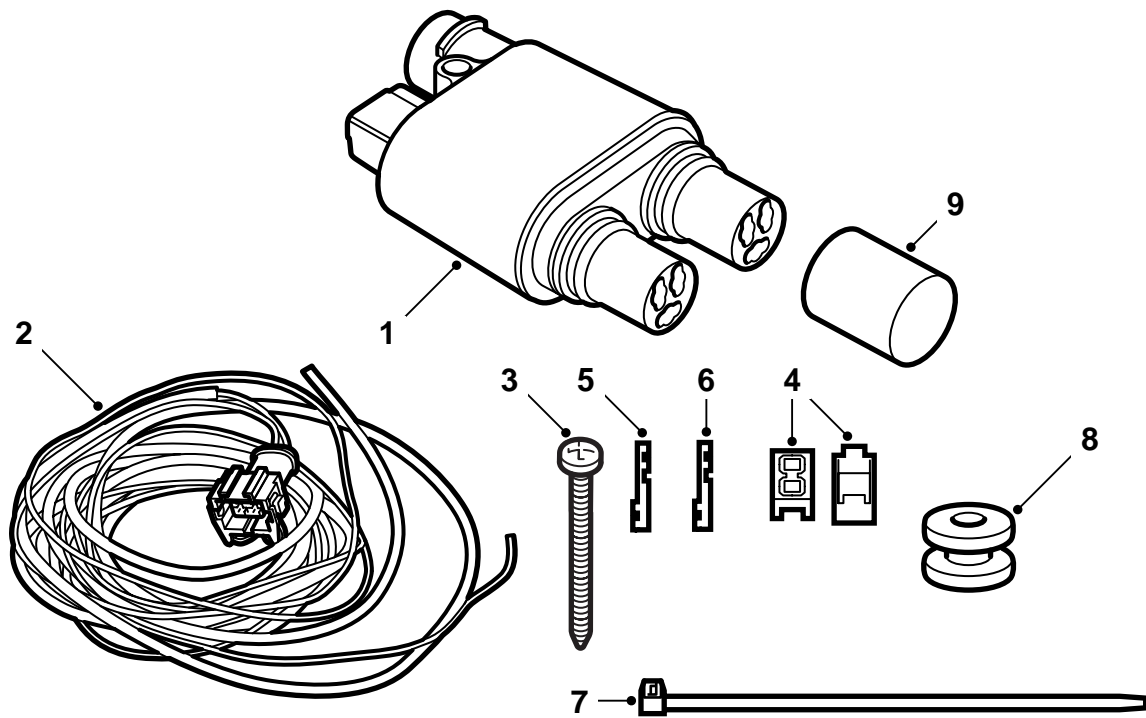
Saab 9-3 (9400) -M03, Saab 9-5

定时器套件

Accessories Part No.	Group	Date	Instruction Part No.	Replaces
32 026 603 400 130 878	9:87-29	Nov 07	86 98 706	86 98 706 Nov 05

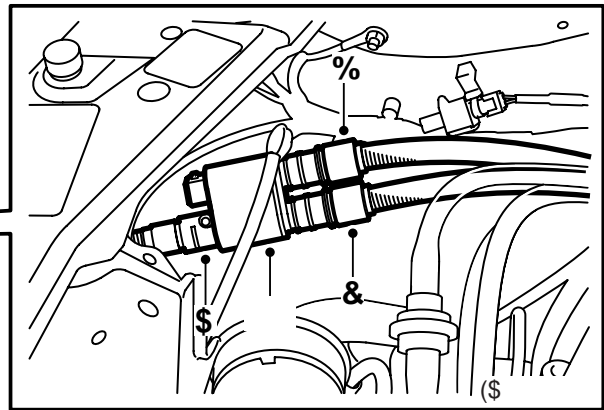
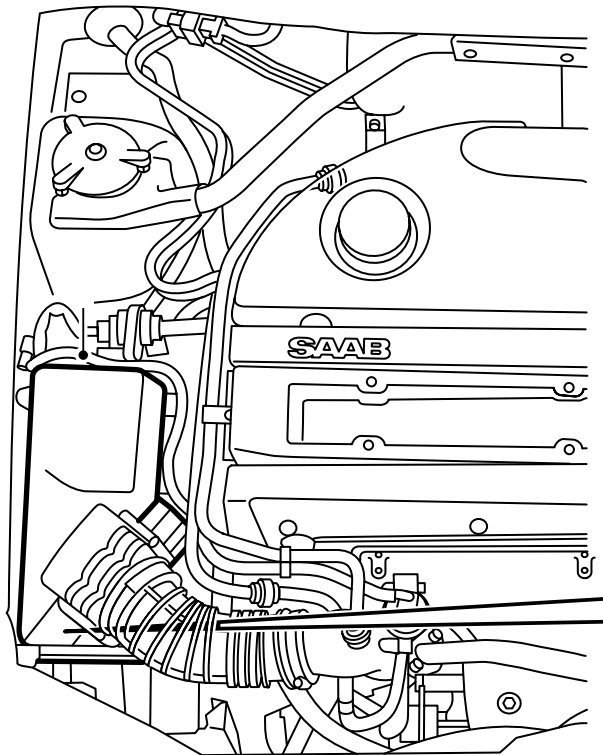


E930A231



E930A232

- 1 计时器继电器
- 2 线束
- 3 螺丝
- 4 分线板
- 5 小导线接线极 (Saab 9-3)
- 6 大导线接线极 (Saab 9-5)
- 7 束箍 (x5)
- 8 护孔圈
- 9 保护罩



Saab 9-3

计时器功能将由汽车的 SID 单元控制，此单元必须用 TECH 2 编程设定。

⚠ 警告

重要之处在于，连接之前要润滑连接导线的 O 形环，并且所有接头都要完全压紧。如果安装保护罩，此接头不要润滑。

- 1 断开并且提出蓄电池。
- 2 断开并且提起发动机舱内中央接线盒上的继电器 / 保险丝板。
- 3 拆卸空气滤清器。
- 4 **如果汽车以前装有分线套件：**拆卸分线接头，连接计时器继电器。将计时器继电器安装至分线接头的固定孔中。
- 5 **如果汽车未装分线套件：**安装计时器继电器的方法如下：
 - 如图所示放置计时器继电器，用接头作为模具标出钻孔位置。
 - 钻一个 3.5 毫米孔。
 - 打去孔内外的毛刺，清除锉屑和漆屑。用 Teroson 牌清洁剂 FL 来做清洁。涂抹 Standox 1K Fullprimer 牌底漆。上面漆。在内表面使用 Terotex HV400 或 Mecasol 1。
 - 将输入接头连接至计时器继电器 (A)。

- 按如下方法，将相应的其他导线连接至计时器继电器：

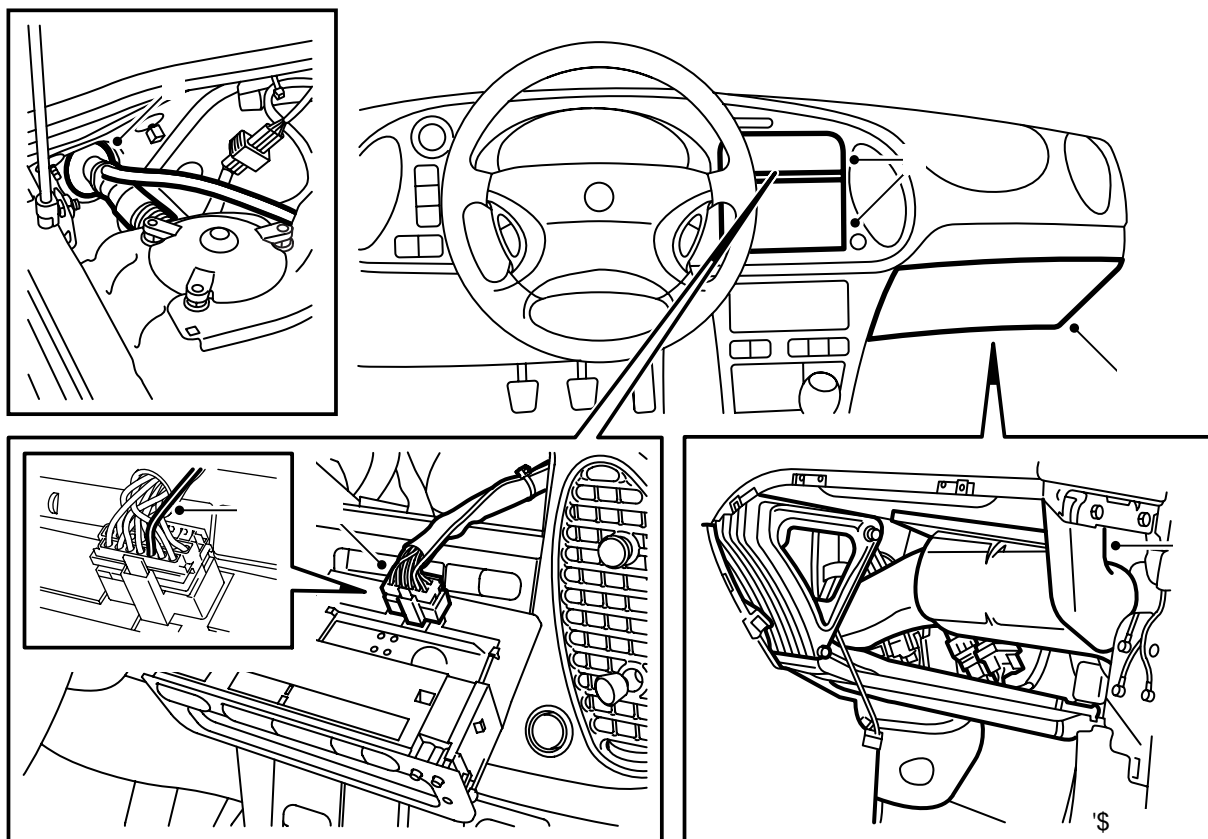
只有发动机加热器：连接发动机加热器的导线至接口 C，在接口 B 上安装保护罩。

⚠ 警告

检查将要安装保护罩的接头是否干净和干燥。在将保护罩压紧到位时，保护罩必须至少旋转一圈。

发动机加热器和车厢插座：连接发动机加热器的导线至接口 B，连接车厢插座的导线至接口 C。

- 安装计时器继电器。
- 6 连接 2 接线板的电源接头至计时器继电器，将套件中的线束沿汽车线束敷设，通过车轮拱罩朝向横隔板钢板。视需要固定线束。

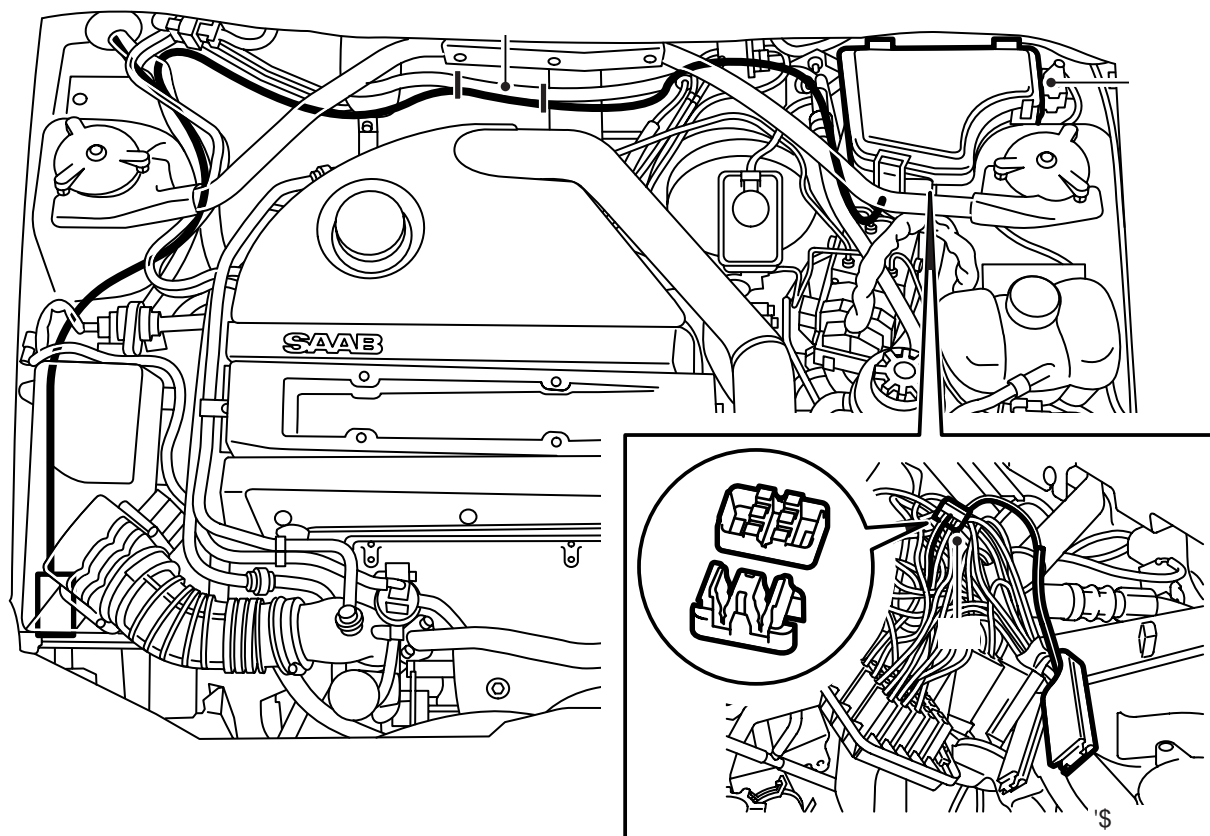


- 7 取下横隔板过线套处的胶布和固定件。
- 8 拉出 SID 单元和收音机。断开 SID 单元。
- 9 卸下手套箱和仪表板右侧出风口的气槽，折开隔离毯。
- 10 将黑色导线穿过横隔板护孔圈，使其随汽车导线至中央控制台。可能有的支线导线应该同时穿过。

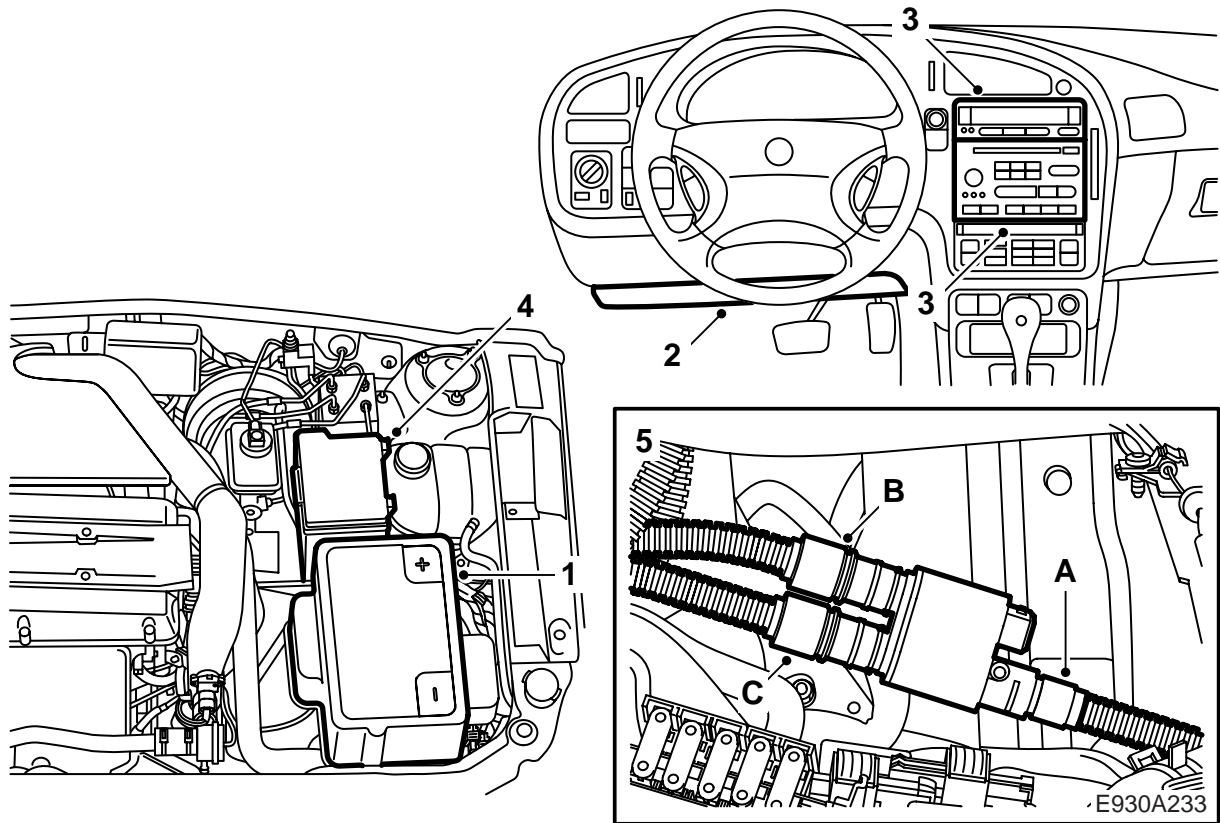
注意

使用肥皂水可以便利操作。

- 11 沿汽车线束固定导线。
- 12 使用 Teroson T242 (零件号 30 15 781) 或类似密封剂密封过线套，使水不能随导线进入车厢。
- 13 在过线套上绑一个导线箍，用胶布密封。
- 14 安装黑色导线的接头插脚，将其安装在 SID 单元电路接头的位置 20。
- 15 检查导线没有碰到锋利边缘，沿至中央控制台的线束固定。
- 16 连接 SID 单元，重新装回 SID 单元和收音机。
- 17 重新装回风道和手套箱。



- 18 沿汽车原有的线束敷设线束的红色导线，直至中央接线盒中保险丝第 5 号。将导线剪成适当长度。
- 19 通过分线板的帮助，连接红色导线至保险丝 5 的红色导线。
- 20 重新装回继电器 / 保险丝板，将导线固定至中央接线盒的护孔圈和沿横隔板钢板的汽车线束。
- 21 检查发动机舱内的导线没有碰到热的或锋利的东西。视需要调整固定。
- 22 安装空气滤清器。
- 23 重新装回蓄电池，连接导线。
- 24 连接故障诊断工具并且选择 SID，
"Programming (编程设定)"， "Parking Heater Type (驻车加热器类型)"， "Electrical Powered (电热式)"， "Parking Heater Activation (激活驻车加热器)" 和 "Activation By Timer (只被计时器激活)"。
- 25 校准 SID 单元的时钟，并且按照说明书中使用说明，测试启动和停止功能。



Saab 9-5

计时器功能将由汽车的 SID 单元控制，此单元必须用 TECH 2 编程设定。

⚠ 警告

重要之处在于，连接之前要润滑连接导线的 O 形环，并且所有接头都要完全压紧。如果安装保护罩，此接头不要润滑。

- 1 断开电缆并且提出蓄电池，拆卸蓄电池支架。
- 2 松开仪表板左侧的隔音件。
- 3 **-M05:** 拉出 SID 单元和收音机。断开 SID 单元。
- 4 断开并且提起发动机舱内中央接线盒上的继电器 / 保险丝板。
- 5 **如果汽车以前装有分线套件:** 拆卸分线接头，连接计时器继电器。将计时器继电器安装至分线接头的固定孔中。

如果汽车未装分线套件: 安装计时器继电器的方法如下：

- 将输入接头连接至计时器继电器 (A)。
- 按照图示的尺寸标出孔位，钻一个 3.5 毫米孔。

- 打去孔内外的毛刺，清除锉屑和漆屑。用 Teroson 牌清洁剂 FL 来做清洁。涂抹 Standox 1K Fullprimer 牌底漆。上面漆。在内表面使用 Terotex HV400 或 Mecasol 1。
- 按如下方法，将相应的其他导线连接至计时器继电器：

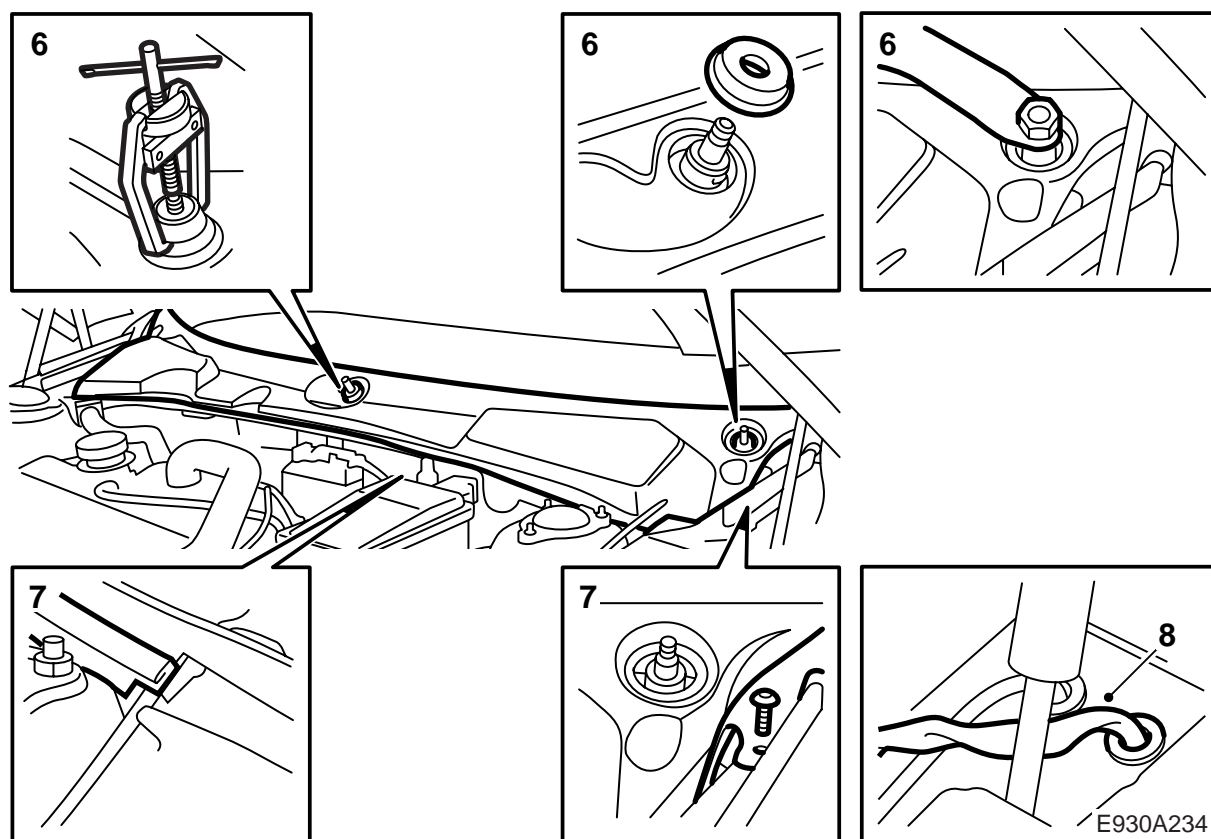
只有发动机加热器: 连接发动机加热器的导线至接口 C，在接口 B 上安装保护罩。

⚠ 警告

检查将要安装保护罩的接头是否干净和干燥。在将保护罩压紧到位时，保护罩必须至少旋转一圈。

发动机加热器和车厢插座: 连接发动机加热器的导线至接口 B，连接车厢插座的导线至接口 C。

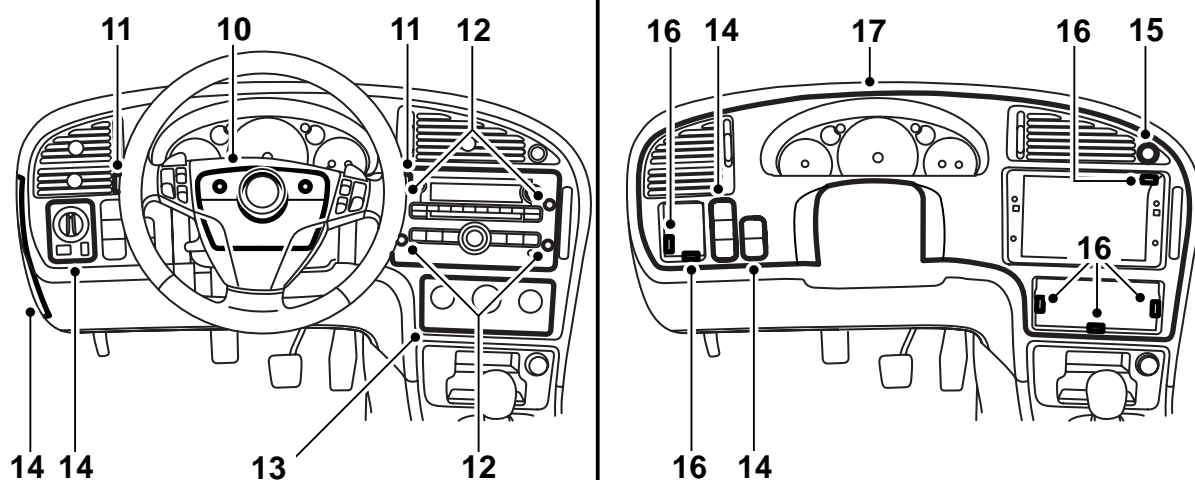
- 安装计时器继电器。



- 6 拆卸挡风玻璃刮水器摆臂。使用拆卸器 85 80 144。
- 7 卸下发动机罩密封条和横隔板空间上面的盖罩。
- 8 拔出发动机罩锁钢索的护孔圈左边的塞子。沿着发动机罩锁钢索将线束的黑色导线拉入横隔板空间。安装橡胶护孔圈，将导线通过护孔圈布设至中央控制台。将护孔圈压紧到位，使用 Teroson T242 (零件号 30 15 781) 或类似密封剂密封。

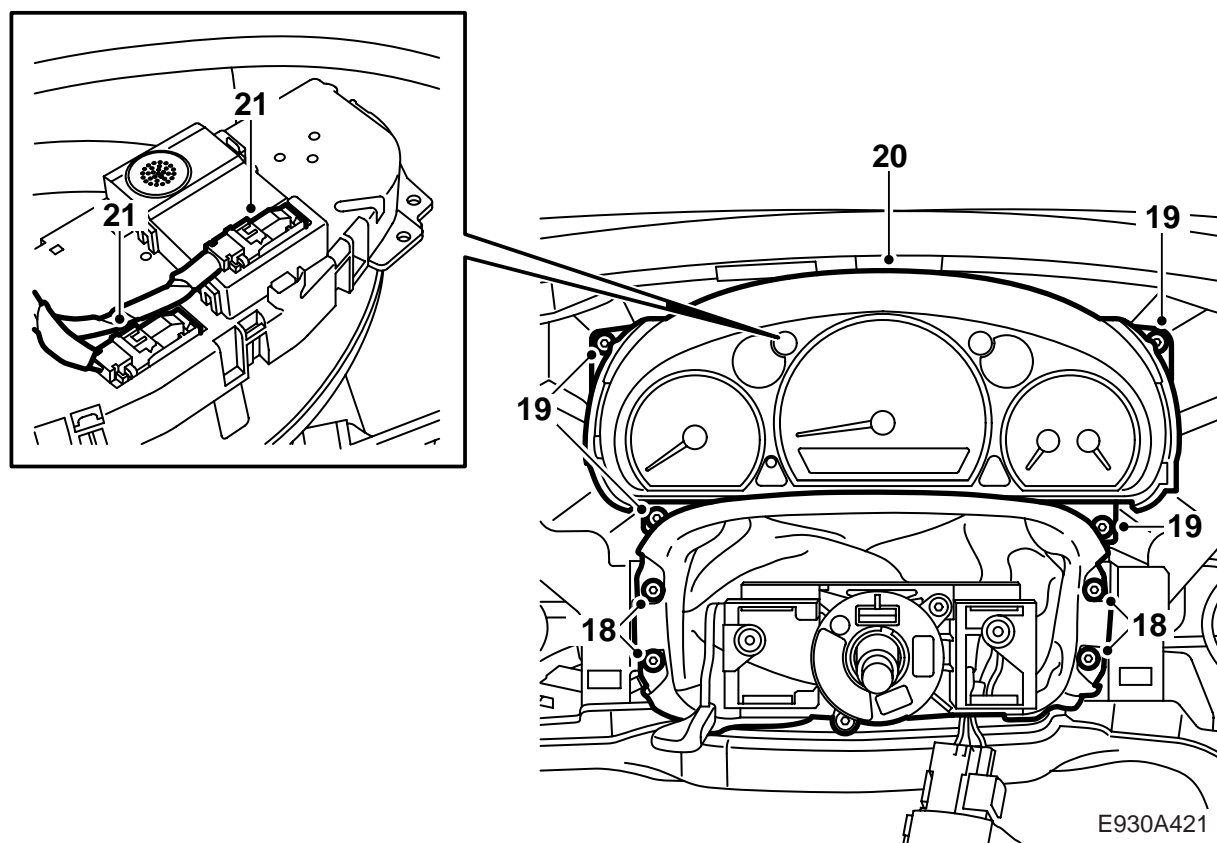
-M05: 继续进行第 36 点。

M06-: 继续进行第 9 点。



E930A420

- 9 **M06-**: 向外、向下拉方向盘，并且锁住。
- 10 **M06-**: 拆卸上下方向盘罩，三个螺丝。
- 11 **M06-**: 松开转向指示灯和挡风玻璃刮水器的开关。
- 12 **M06-**: 拆卸盖罩和音响单元，四个螺丝。
- 13 **M06-**: 拆卸暖风通风面板，并且拔下接头。
- 14 **M06-**: 拆卸板件一侧保险丝板之上的盖子。松开灯光开关和其他开关以及它们的接头。
- 15 **M06-**: 拆卸警告闪光灯开关和接头。
- 16 **M06-**: 拆卸仪表板板件，由六个螺丝和四个卡榫固定。
- 17 **M06-**: 提开仪表板。

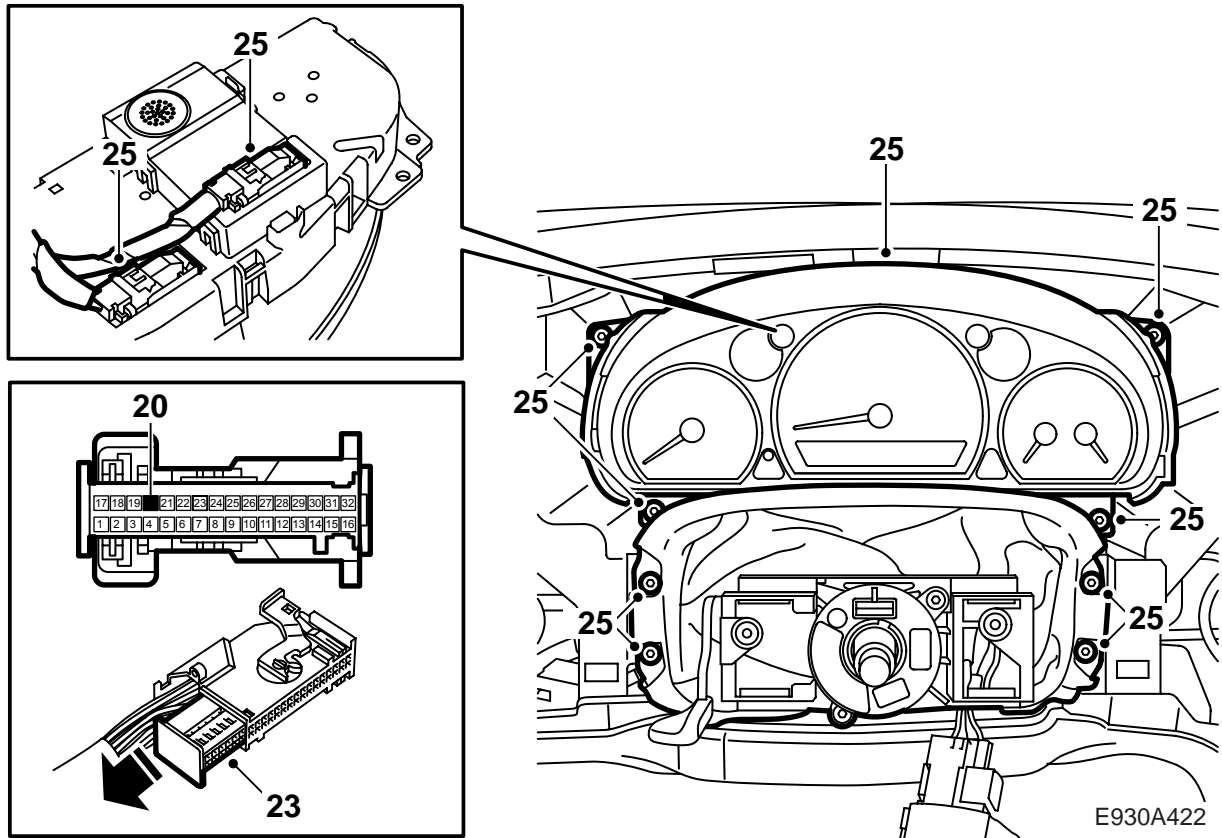


18 **M06-**: 拆卸转向柱防尘皮套的螺丝。

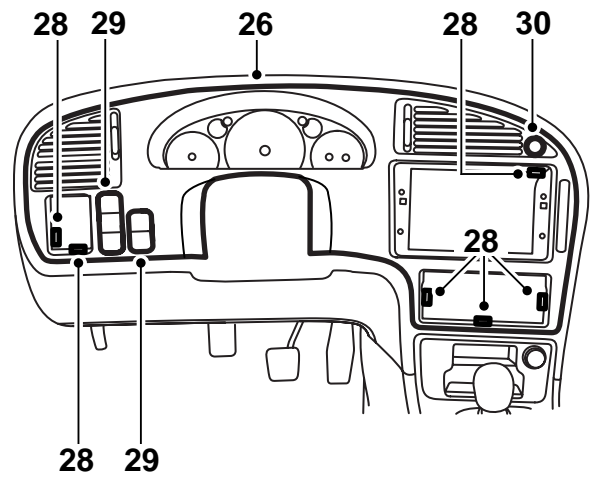
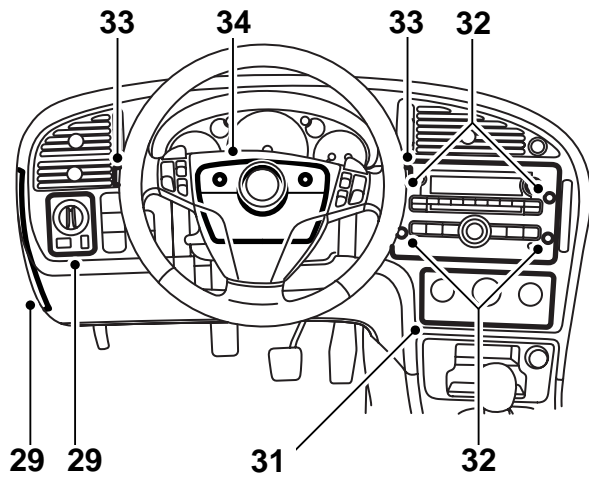
19 **M06-**: 拆卸主仪表的螺丝。

20 **M06-**: 提开主仪表。

21 **M06-**: 拔下接头。



- 22 **M06-**: 将黑色 (BK) 导线从中央控制台布设至 SID 单元, 并且固定以免被夹住。
- 23 **M06-**: 小心地将接头的上下两部分分开。
- 24 **M06-**: 在套件的黑色导线上安装接线脚, 并且将其安装至 SID 单元接头的位置 20。将接头的上下两部分压装在一起。
- 25 **M06-**: 安装主仪表。



E930A423

- 26 **M06-**: 将仪表板板件提入到位。
- 27 **M06-**: 从驾驶员侧检查空气风道是否处于正确位置。

注意

检查是否有插接器或导线被夹住。

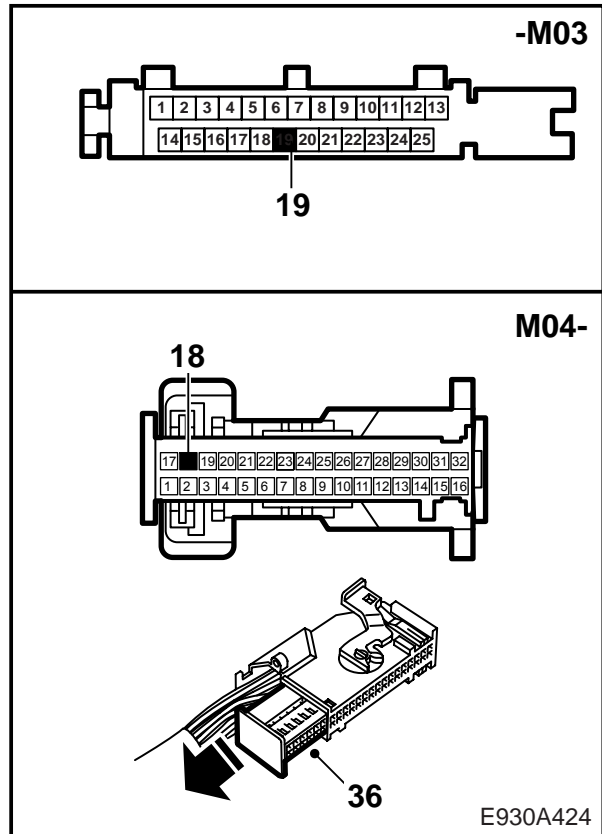
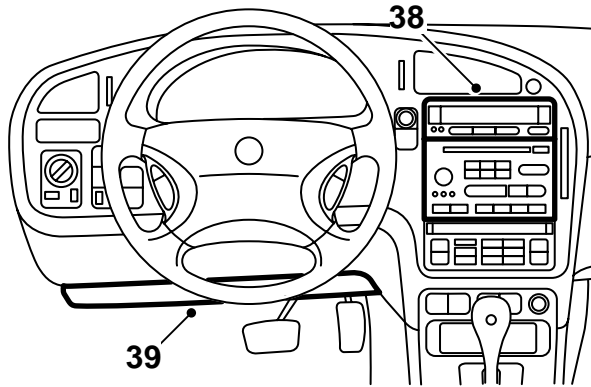
- 28 **M06-**: 安装仪表板板件，由六个螺丝和四个卡榫固定。
- 29 **M06-**: 连接并且安装灯光开关及其他电源开关。
装回板件一侧保险丝板之上的盖子。

- 30 **M06-**: 安装警告闪光灯开关，从后面插入接头。

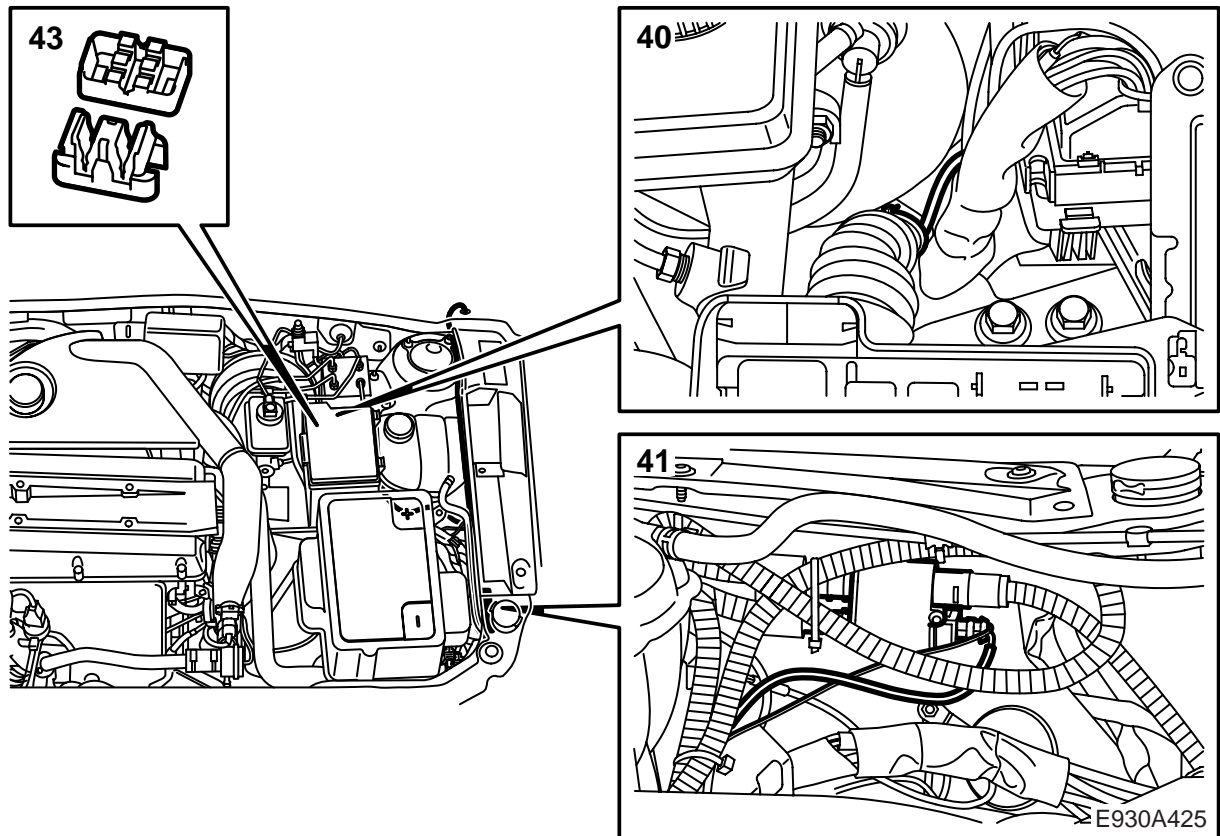
注意

有一个记号显示，警告灯电源开关哪面朝上。

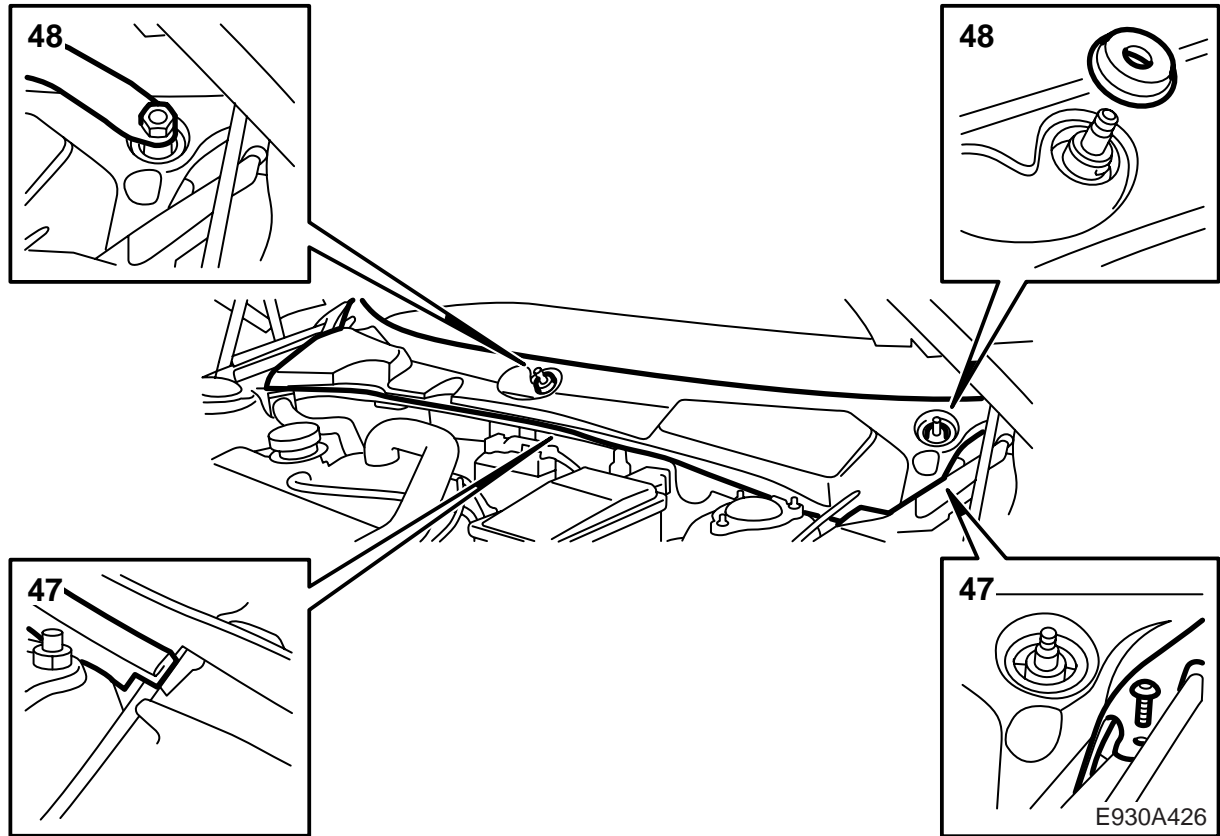
- 31 **M06-**: 连接并且安装暖风和通风控制面板。
- 32 **M06-**: 安装音响单元和盖罩。
- 33 **M06-**: 重新装回转向闪光灯和挡风玻璃刮水器电源开关。
- 34 **M06-**: 安装上下方向盘盖罩。
- 35 **M06-**: 固定导线在仪表板下面，使其不会碰到活动零件并且不会引起颤响或异响。
继续第 39 点。



- 36 **-M05:** 小心地将 SID 单元接头的上下部分分开，在套件的黑色导线上安装接线极，并且将其安装在位置 19 (-M03) 或位置 18 (M04-05) 处。将接头的两部分压装在一起。
- 37 **-M05:** 检查线束不会碰到锋利边缘，固定纵向线束至 SID 单元。
- 38 **-M05:** 连接 SID 单元，重新装回 SID 单元和收音机。
- 39 重新装回仪表板左边的隔音件。



- 40 拆卸发动机舱内中央接线盒旁边线束的橡胶皮套上面的胶布和束箍。
- 41 连接 2 接脚插头至计时器继电器。
- 42 沿汽车原有的线束敷设线束的红色导线，直至中央接线盒中保险丝第 17 号。将导线剪成适当长度。
- 43 通过分线板的帮助，连接红色导线至保险丝 17 的有过载保护的导线。在橡胶皮套上面安装一块新的胶布和一个新的导线箍。
- 44 重新装回继电器 / 保险丝板，固定中央接线盒旁边的导线。
- 45 检查发动机舱内的导线没有碰到热的或锋利的东西。视需要调整固定。
- 46 安装蓄电池支架，并且安装和连接蓄电池。



- 47 重新装回横隔板空间上面的盖罩和发动机舱密封条。
- 48 安装挡风玻璃刮水器摆臂。
- 49 连接故障诊断工具并且选择 SID, "Programming (编程设定)", "Parking Heater Type (驻车加热器类型)", "Electrical Powered (电热式)", "Parking Heater Activation (激活驻车加热器)" 和 "Activation By Timer (只被计时器激活)"。
- 50 校准 SID 单元的时钟, 并且按照说明书中使用说明, 测试启动和停止功能。