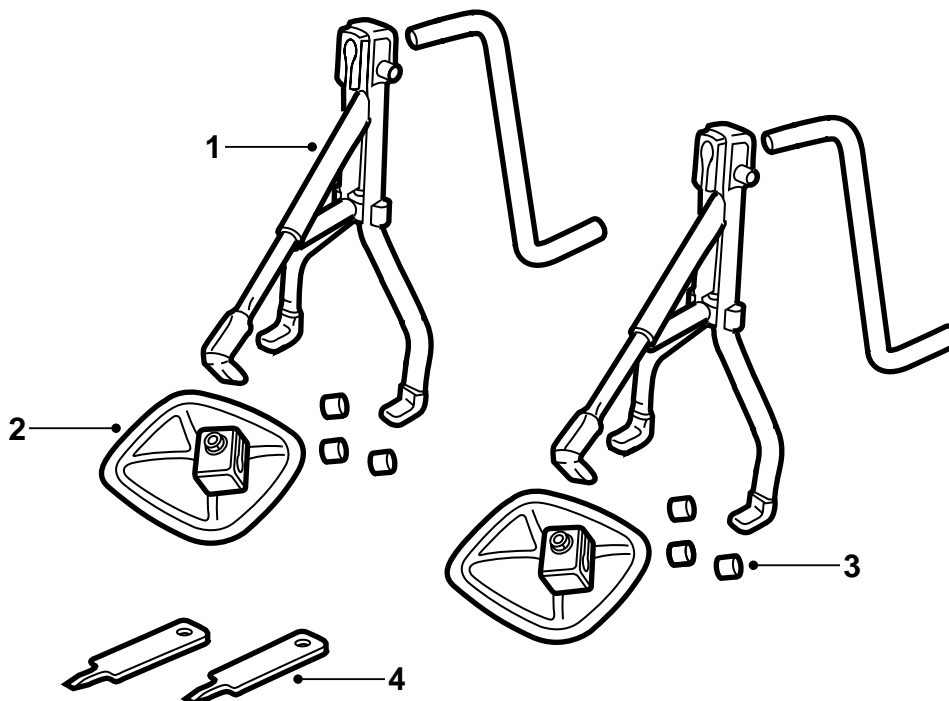


**SAAB****MONTERINGSANVISNING · INSTALLATION INSTRUCTIONS
MONTAGEANLEITUNG · INSTALLATIONS DE MONTAGE**

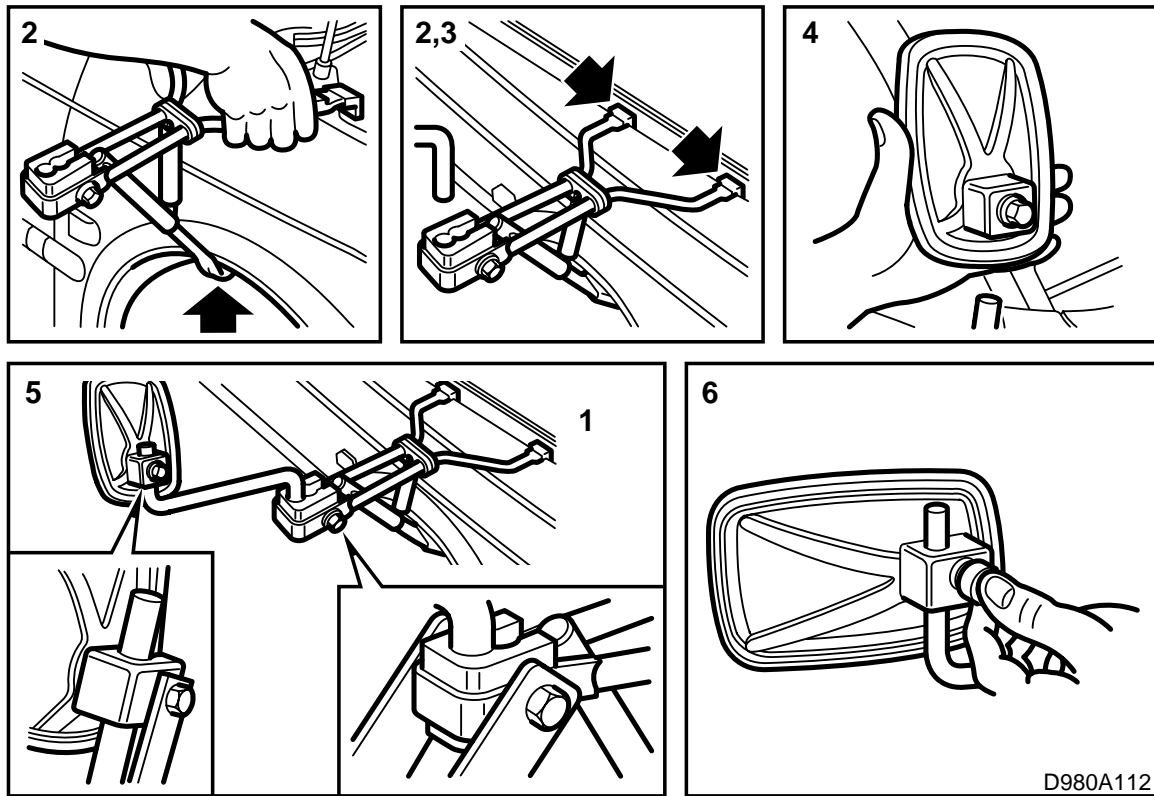
Saab 900 M94-, Saab 9000 M85-, Saab 9-3

旅行挂车后视镜

Accessories Part No.	Group	Date	Instruction Part No.	Replaces
400 100 921 400 100 939	8:49-5	Sep 98	86 79 672	75 02 81 Dec 92



- 1 带固定座的延长臂 (2件)
- 2 后视镜壳体 (2件)
- 3 保护帽 (6件)
- 4 工具 (2件)



- 1 打开发动机罩。
- 2 首先装入固定下固定座，然 安装固定上固定座在前翼子板边缘。
- 3 安装固定后视镜壳体的支撑臂。
- 4 安装后视镜壳体。
- 5 调整后视镜和支撑臂，并且拧紧螺栓。
- 6 **安装保护帽。**
- 7 关闭发动机罩。

拆卸时：打开发动机罩，首先松脱上固定座挂合，然 拆卸下固定座。