



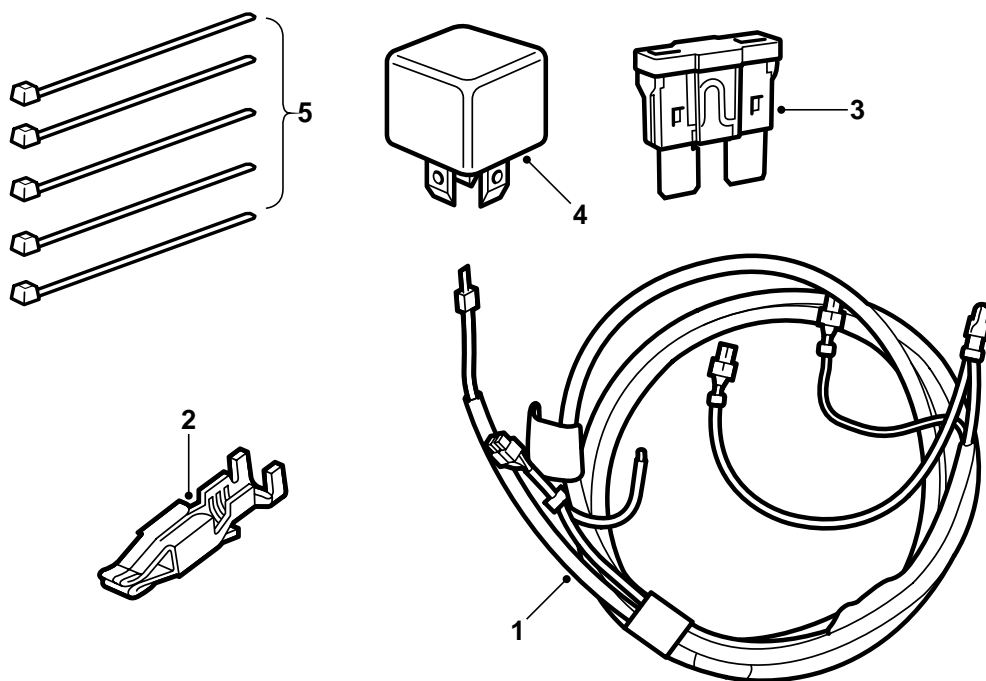
SAAB

**MONTERINGSANVISNING · INSTALLATION INSTRUCTIONS
MONTAGEANLEITUNG · INSTALLATIONS DE MONTAGE**

Saab 9-5 2.0/2.3

附加散热风扇补充线束

Accessories Part No.	Group	Date	Instruction Part No.	Replaces
400 111 290	9:87-11	Feb 98	51 02 074	-



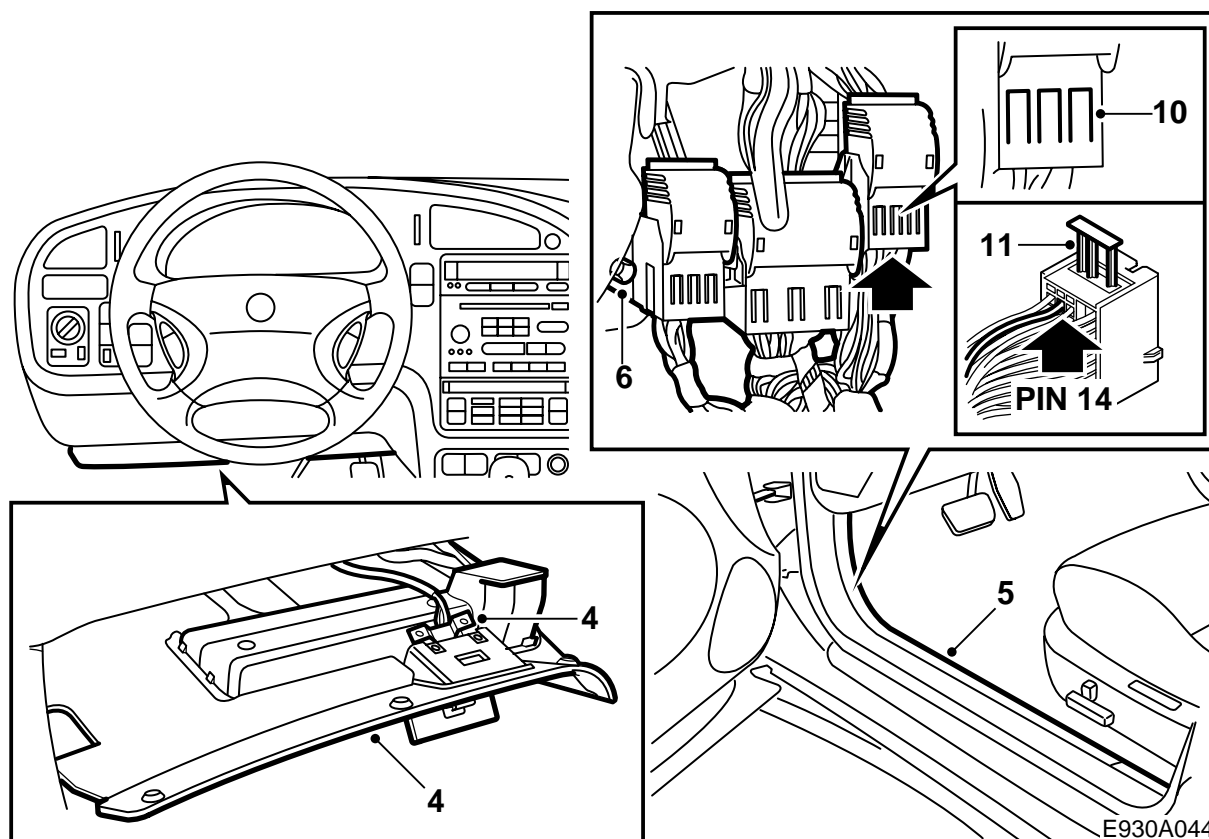
E930A043

- 1 线束
- 2 导线接线极
- 3 保险丝 ·30安培
- 4 继电器
- 5 导线箍 (5个)

导言

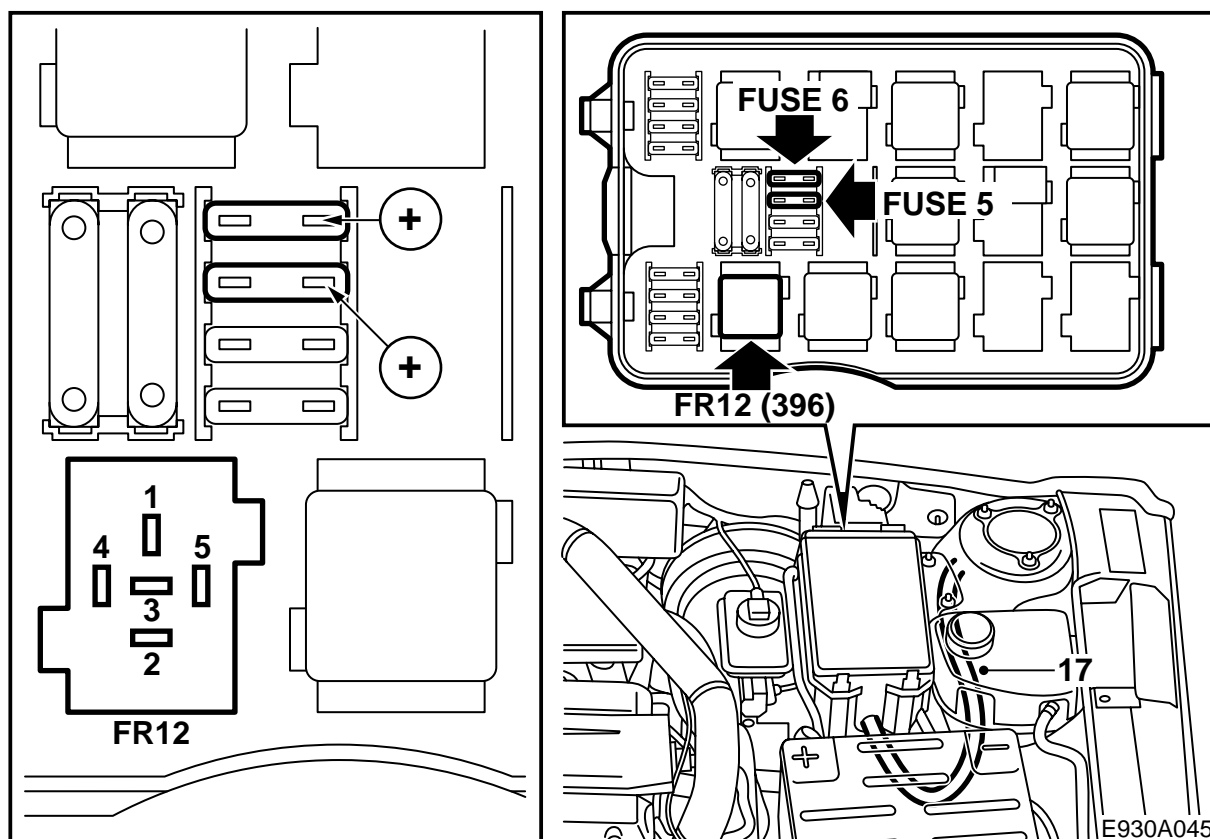
附加散热风扇补充线束设计用于随后安装空调的汽车，而且这些汽车没有这样的线束作为标准配备。

- 1 拆卸蓄电池导线和蓄电池。
- 2 松开固定发动机舱内继电器和保险丝中央接线盒的两个螺母。
- 3 松开蓄电池支架的继电器和保险丝中央接线盒导线的固定件。



- 4 拆卸故障诊断插座。松开左侧的仪表板下部。
- 5 卸下左侧的护踏板，折开地毯，这样使插接器支架露出。
- 6 松开三个插接器支架，将其折开一边。
- 7 **左座驾驶：**剪开导线箍，取下横隔板壁左上线束橡胶护孔圈的胶布。
右座驾驶：剪开导线箍，取下横隔板壁线束橡胶护孔圈的胶布。
- 8 可以通过线束的橡胶护孔圈穿一根钢丝进入发动机舱。用胶布将附加线束的绿-白导线固定在钢丝上，这样导线接线极不会损坏。将导线拉入乘客空间尽可能长，使白色标记在橡胶护孔圈里面可以看到。
- 9 分开白色插接器。
- 10 在插接器支架和插接器公接头之间从下面插入一把小螺丝起子。小心撬出插接器公接头的六个快速固定件（每侧三个），同时拔出公接头。
- 11 拔出黄色锁片，将接脚插入位置14的绿-白色导线中。

- 12 推入锁片。重新装回公接头至插接器支架。可以听到“咔嚓”声响表示安装到位。
- 13 连接公接头，并且安装插接器支架。
- 14 用导线箍安装绿-白色导线至从支架至橡胶护孔圈的线束。使用一个导线箍和胶布密封固定橡胶护孔圈。
- 15 重新装回地板地毯和护踏板。
- 16 安装仪表板下部板件和故障诊断插座。



17 对着继电器和保险丝中央接线盒的线束固定发动机舱内的绿-白色导线。

18 松开继电器板的快速固定件，提起并且翻转继电器和保险丝夹持件。

19 如图所示，连接导线至继电器夹持件位置FR12（高速，右散热风扇）：

- 两股接线的红色导线连接至接脚1
- 没有两股接线的红色导线连接至接脚4
- 绿-白色导线连接至接脚5。

20 拔出保险丝5（前雾灯）保险丝夹持件的**正极端**的导线。（使用专用工具8580151。）剪掉接线极，剥开导线。

将此导线与附加线束中红色导线（没有接线极）接合在一起。使用套件中的导线接线极。

将接线极安装在保险丝5（前雾灯）的**正极端**。

21 连接导线的另一端至保险丝6（2速散热风扇）保险丝夹持件的**正极端**。

22 连接剩下的红色导线至保险丝6（2速散热风扇）保险丝夹持件的附加线束

23 重新装回继电器板，安装继电器和保险丝中央接线盒。注意导线护孔圈。

24 将套件中的继电器装入位置FR12。

25 将套件中的30安培保险丝装入位置6。

26 重新装回保险丝5（前雾灯）。

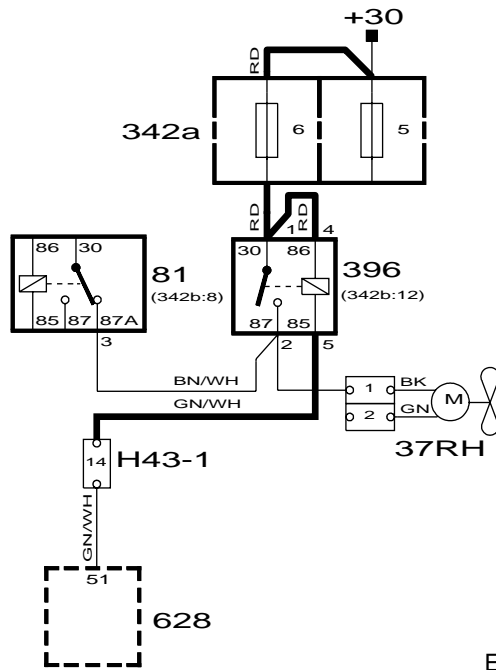
27 拧紧继电器和保险丝中央接线盒线束固定件的螺丝。

28 安装蓄电池和蓄电池导线。

29 校准时钟。

电路图

图中粗黑线表示附加线束包括的导线。



E930A046

37RH	81	342a	396	628	H43-1
电机, 散热风扇, 右	继电器, 2速 散热风扇, 高速	保险丝中央 接线盒, 发动 机舱内	继电器, 高速, 右边冷却扇	控制组件, DICE	左A立柱下插接器 支架的白色插 接器