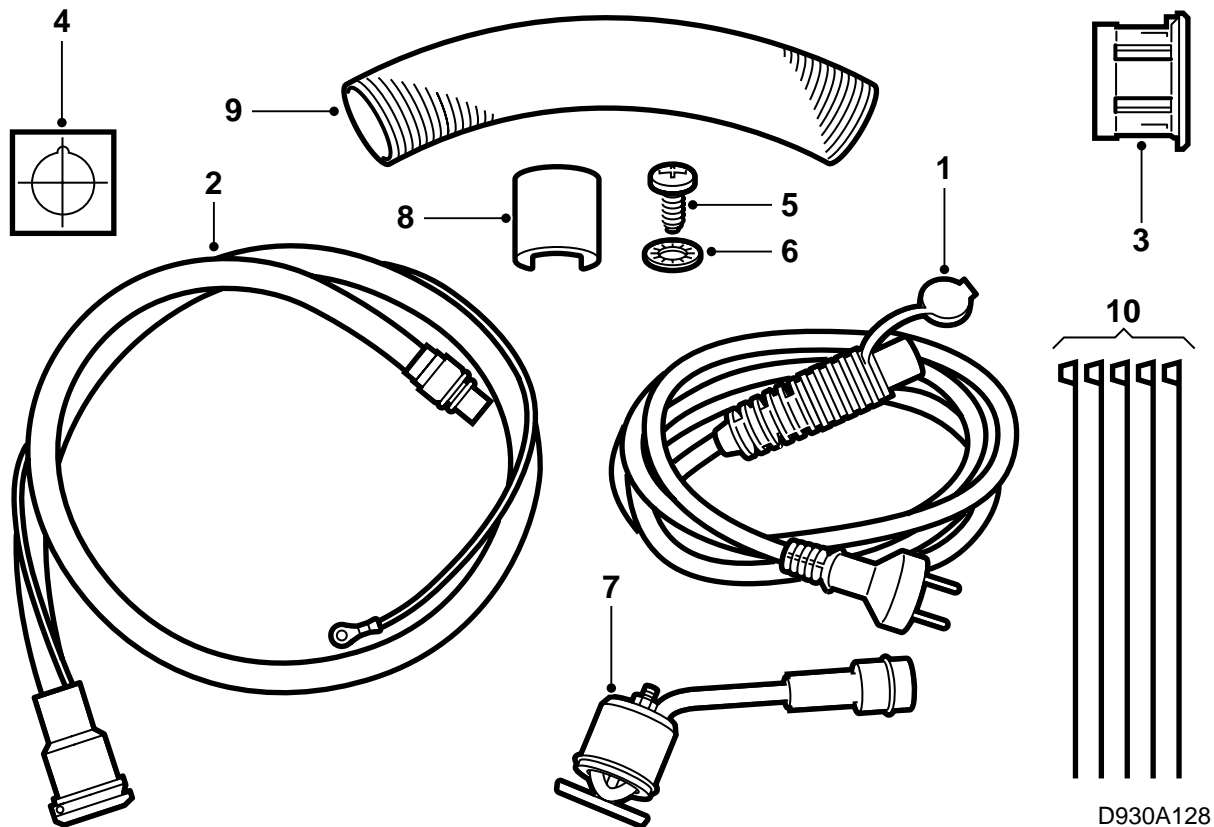


**SAAB****MONTERINGSANVISNING · INSTALLATION INSTRUCTIONS
MONTAGEANLEITUNG · INSTRUCTIONS DE MONTAGE****Saab 900 2.0/2.3 M94- · Saab 9-3 2.0/2.3**

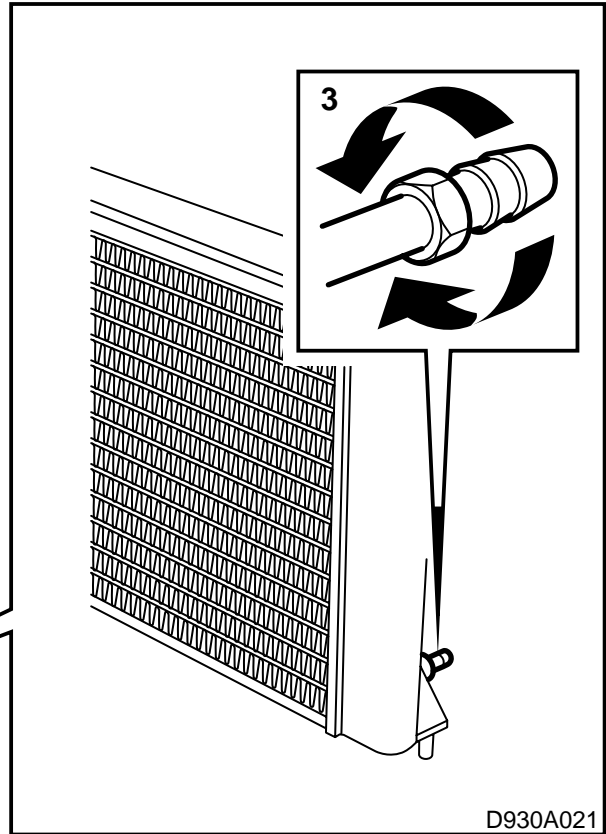
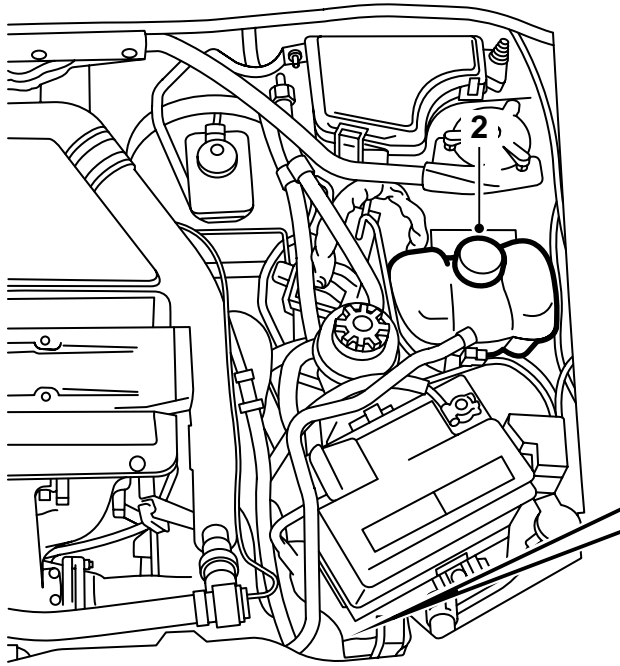
插入式发动机加热器

Accessories Part No.	Group	Date	Instruction Part No.	Replaces
400 126 611	9:87-18	Dec 99	51 96 076	51 96 076 Aug 99



- 1 连接导线
- 2 连接接头及其连接导线
- 3 膨胀套筒
- 4 自贴模件
- 5 螺丝4.8×10，1个
- 6 星式垫圈，1个
- 7 加热器壳体
- 8 弹簧锁圈
- 9 隔热管
- 10 卡箍，5件

Saab 9-3 Viggen : 垫片 51 92 281 需单独订购。

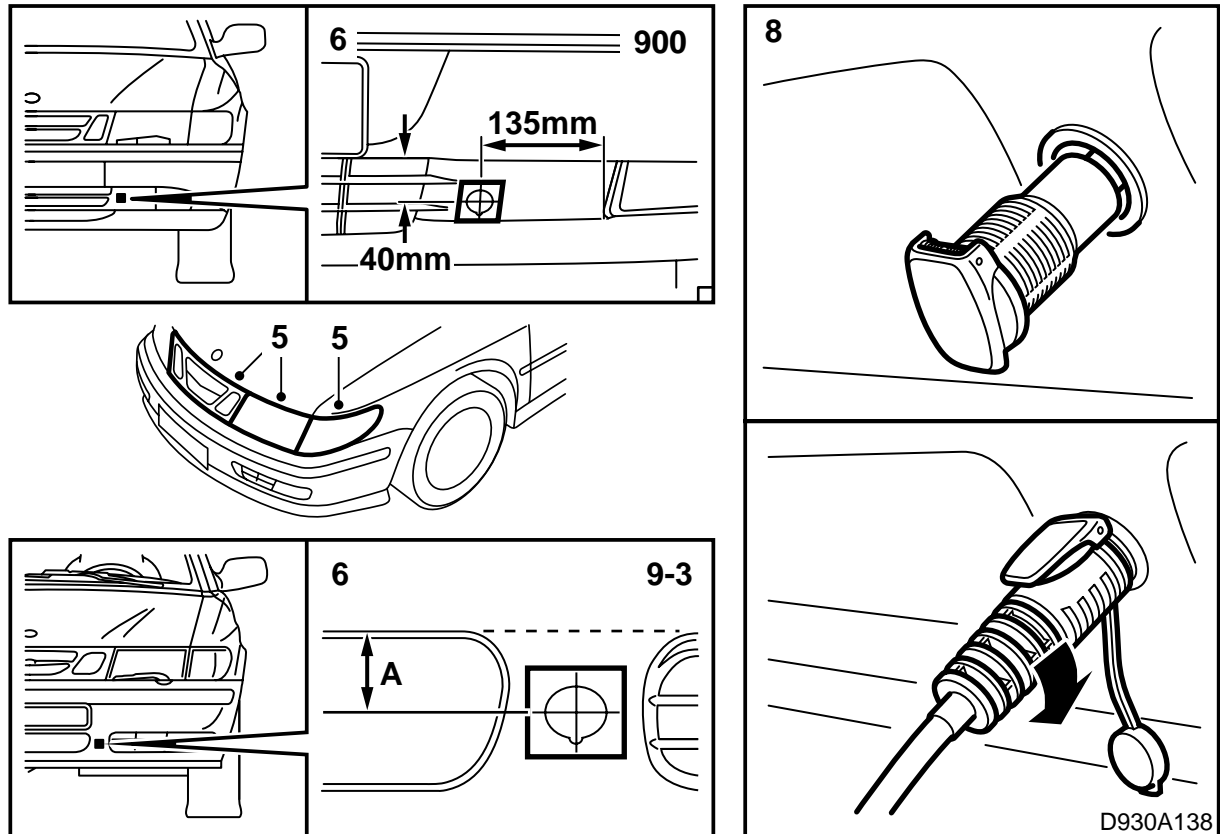


- 1 请从头至尾整个阅读一遍安装说明书，检查套件中是否包括所有零件。
- 2 盖上翼子板保护件，卸下散热系统膨胀水箱盖。

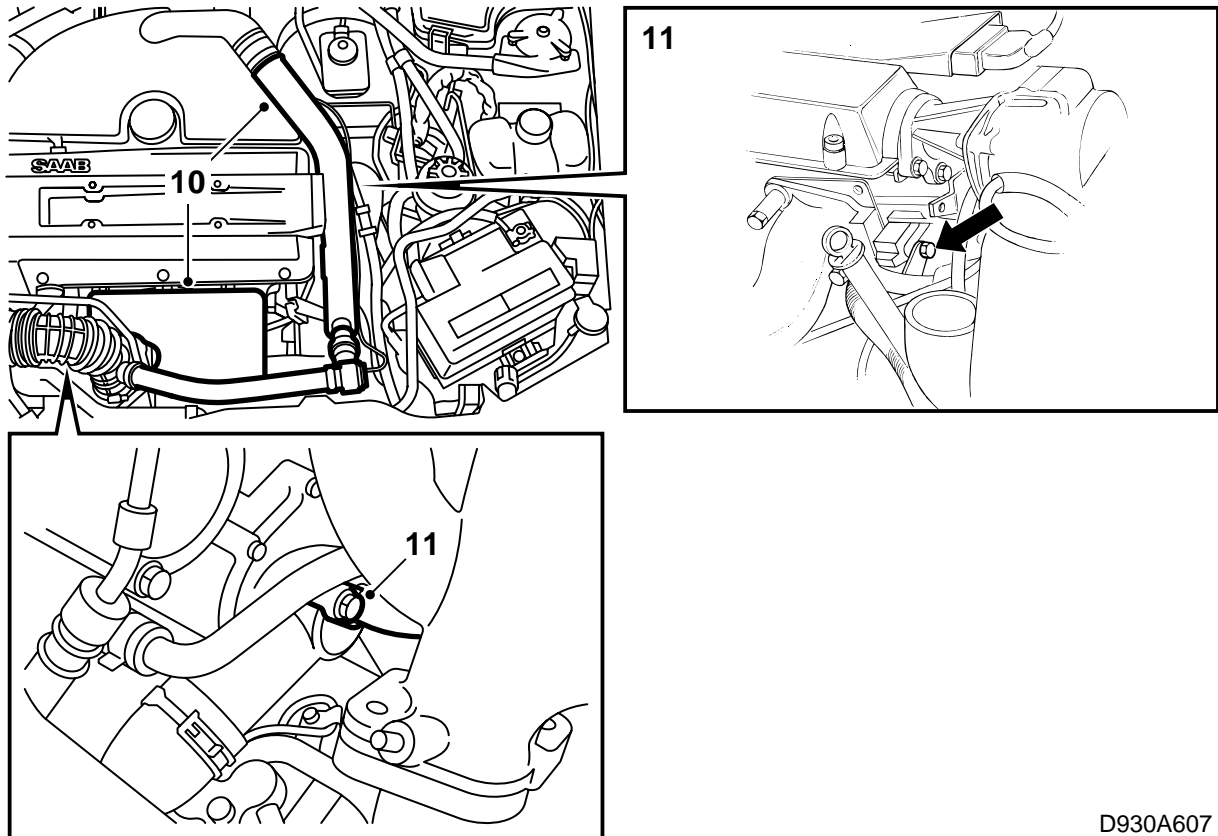
⚠ 警告

如果汽车发动机尚热时应该小心操作。冷却水是烫的。另外也有人被排气歧管烫伤的危险。

- 3 提升汽车。用一个盛器接冷却水。打开排放塞，连接一根软管，排放冷却水。



- 4 将汽车降至适当的工作高度，以便安装连接接头至保险杠壳体。
 - 5 拆卸护栅板、左组合灯组和左前照灯。
 - 6 使用自贴式模具量出将要做连接接头缺口的地方。垂直线应该置于两个开口之间。放置一把尺子或胶布在保险杠的开口上面，量出模具的位置。参见图示。
- 除 Viggen 外所有 Saab 9-3 :** A=50 毫米。
- Saab 9-3 Viggen :** A=52 毫米。
- Saab 900 :** 参见图示中的尺寸。
- 7 使用一把 30 毫米孔锯，小心锯一个孔。打磨孔眼边缘，使用一把 4 毫米圆锉锉出一个锁槽。
 - 8 **除 Saab 9-3 Viggen 外所有车型 :** 装入接头插座的膨胀套筒，安装加热器的接头插座。
- Saab 9-3 Viggen :** 从前面装入接头插座的膨胀套筒，将加强垫片(单独订购)装入保险杠的后端。安装加热器的接头插座。
- 所有车型 :** 将接头插座导线拉上置于散热器前面，这样其在安装时不会挂住温度传感器的导线。使用连接导线以便拧紧接头插座。顺时针旋转直至接头插座位置固定。
- 9 举升汽车，拧紧排放塞。



- 10 降下汽车。取下发动机盖板和排气歧管上的隔热板。

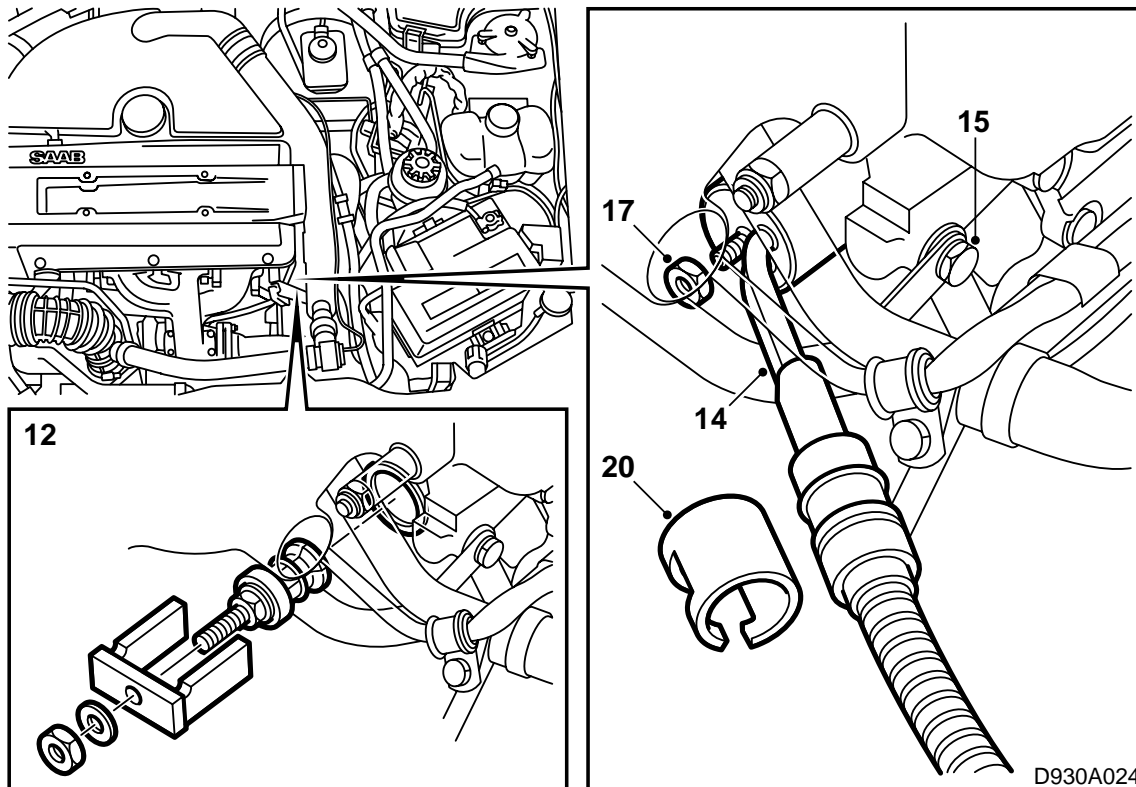
涡轮增压发动机：拆卸介于增压空气冷却器和节气门整合体及旁通阀之间的涡轮压力管。

B205 · B235：松开涡轮压力管至压力传感器的软管和进气空气温度传感器的插头。

- 11 **B204 · B234 · B206**：松开水泵管件，方法是首先拆卸含氧传感器导线的卡箍。然后松开泵和发动机壳体两处的管件。

B205 · B235：松开水泵管件，方法是首先拆卸含氧传感器导线的卡箍。然后松开泵和发动机壳体两处的管件。

D930A607

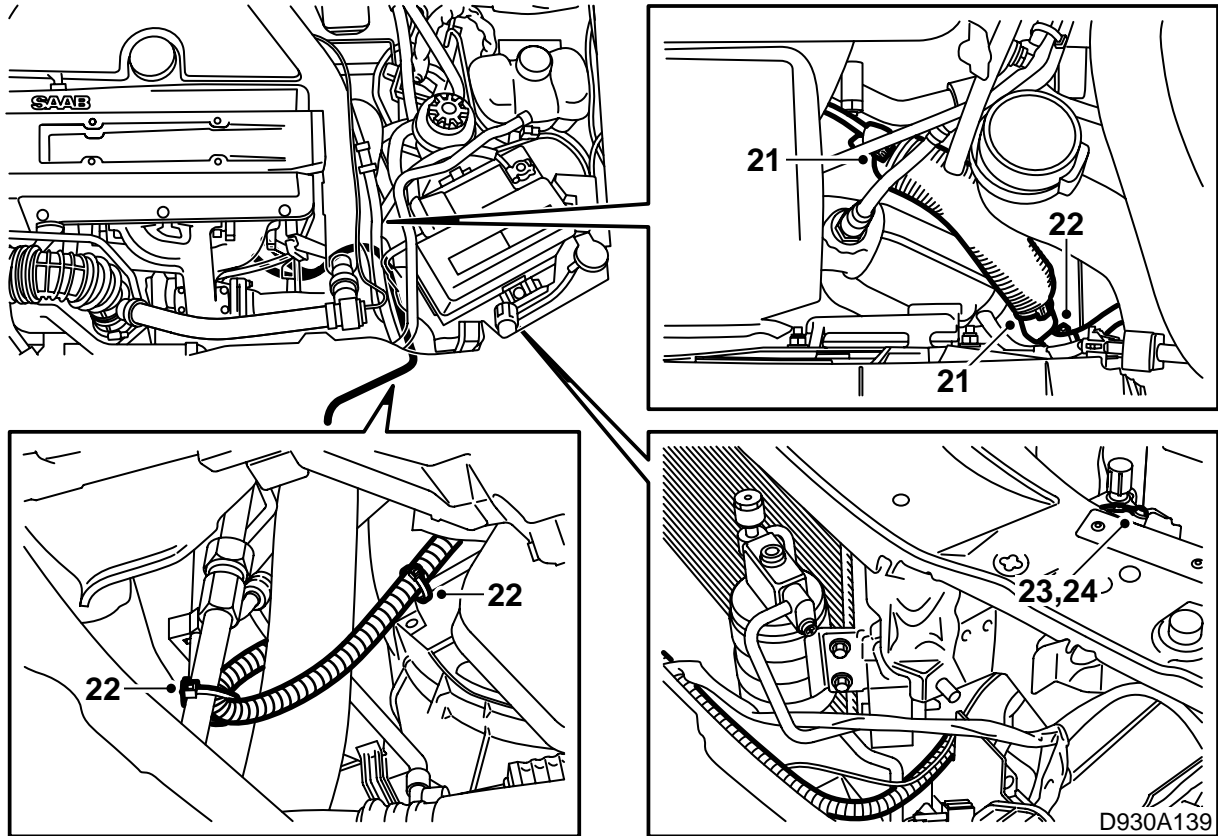


- 12 使用工具260147020拆卸防冻塞。
- 13 为加热器壳体的O形环涂抹无酸凡士林，零件号3006665或类似物。
- 14 安装加热器壳体，确保电源线路方向略微朝下，对着汽车左边。不要拧紧固定加热器壳体的螺母。

注意

注意在安装时，要使加热器壳体位于水管和汽缸盖的管件之间。

- 15 安装至水泵和汽缸壳体的管件。检查并且视需要更换O形环。
- 16 **B204、B234和B206**：安装含氧传感器导线的卡箍。
B205、B235：固定含氧传感器导线至冷却水管。
- 17 调节加热器壳体位置，使其没有碰到其他零件，拧紧螺母。
拧紧扭矩：3.5 牛顿米(2.5 磅力英尺)
- 18 如图所示放置接头导线，将隔热管套上导线。
- 19 为接头插座导线的O形环涂抹无酸凡士林，零件号3015286或类似物，连接插座导线至加热器壳体。
- 20 在接头上安装弹簧锁圈。当锁圈安装正确时，可以听到一声响。



- 21 固定电路接头之上的隔热管，安装上隔热管端的卡箍。

⚠ 警告

确保导线不会碰到锋利边缘或热的表面。注意在如果有安装的情况下，涡轮增压器周围。划伤和烫伤会引起短路。

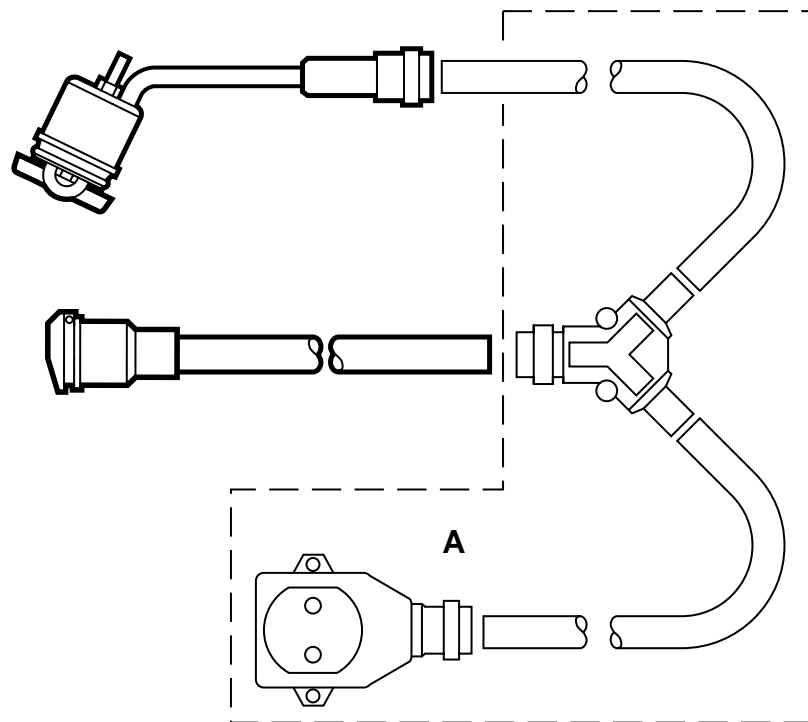
- 22 使用导线箍将导线固定至风扇罩和转向伺服管。
- 23 参见图示，在左前照灯背后的钢板上用3.5毫米钻头钻一个孔。
- 24 将车漆刮干净以便获得良好接地，使用螺丝4.8x10和星式垫圈拧紧接地导线。喷涂薄薄一层液状防锈剂，零件号3015971或类似物。
- 25 检查介于接头插座接地接脚、加热器壳和汽车车身之间的接地连接。
- 26 安装隔热板和发动机的盖板。
- 涡轮增压器**：安装涡轮增压管 and 旁通管以及至旁通管的真空软管。
- 27 安装前照灯、组合灯组和护栅板。
- 28 加满冷却水，检查系统的密封情况。
- 29 如下所述给冷却系统排气：

注意

AC/ACC应该处于OFF位置。

加注冷却系统至MAX液位。拧上膨胀水箱盖子，起动发动机，以各种速度将发动机开热，直至散热风扇启动。小心打开膨胀水箱盖子，重新加满至MAX液位。拧上膨胀水箱盖。使发动机熄火，视需要重新加满冷却水至MAX液位。

- 30 检查散热系统是否密封并且加热器是否工作正常。
- 31 将安装说明书放入车内，并且使顾客了解使用须知。



D930A026

A 支线套件

使用说明

- 连接导线应该为准许在户外使用的防油橡胶导线，而且截面应为至少 3×1.5 毫米²。
- 发动机加热器只能连接于有接地的插座。
- 应该小心对待所有导线。特别注意被夹在发动机罩和车身之间，以及被锋利的钢板零件划伤的危險。

警告

定期检查介于接头插座接地接脚、加热器壳体和汽车车身之间的接地连接。

- 定期检查连接导线是否有损伤和老化。受损的导线必须立即更换。

注意

如果发生下述情况，加热器的功能有受损的危險：

- 冷却水不干净
- 冷却水液位过低或空气进入冷却系统
- 冷却系统中有冰渣
- 使用冷却系统堵漏剂