

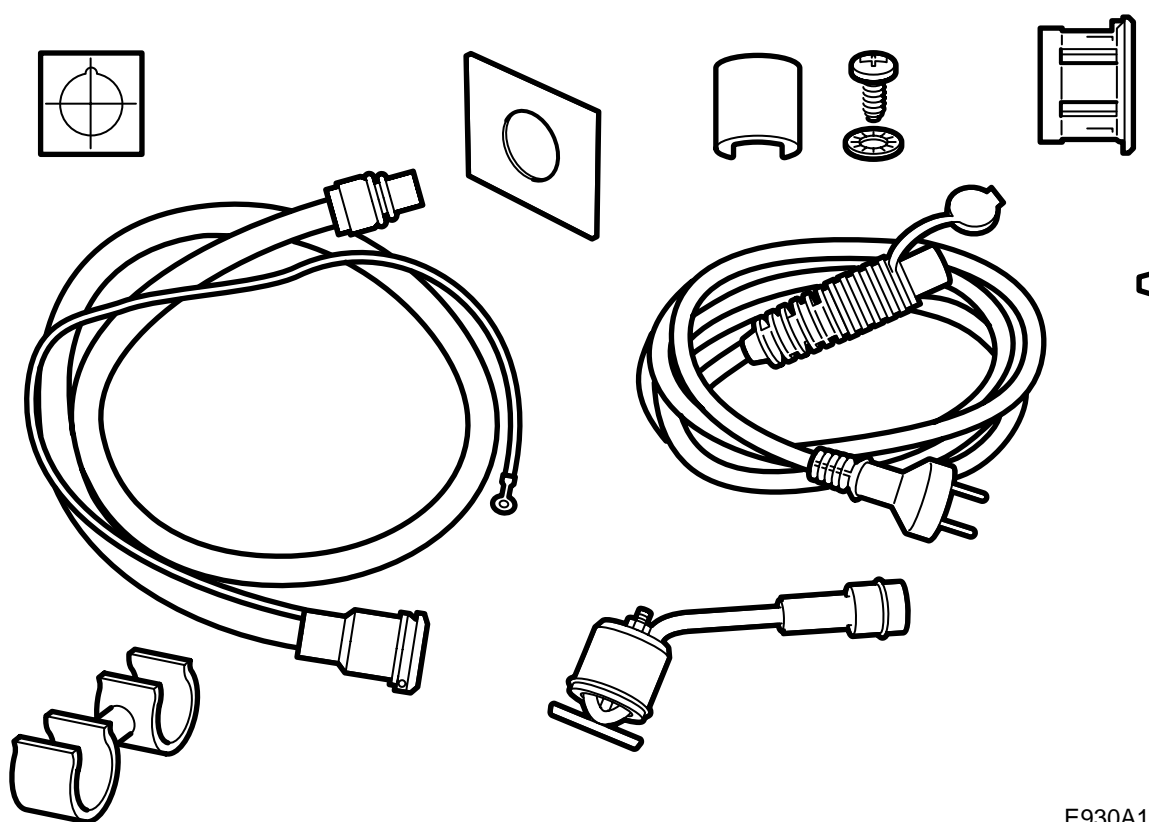


**MONTERINGSANVISNING · INSTALLATION INSTRUCTIONS  
MONTAGEANLEITUNG · INSTRUCTIONS DE MONTAGE**

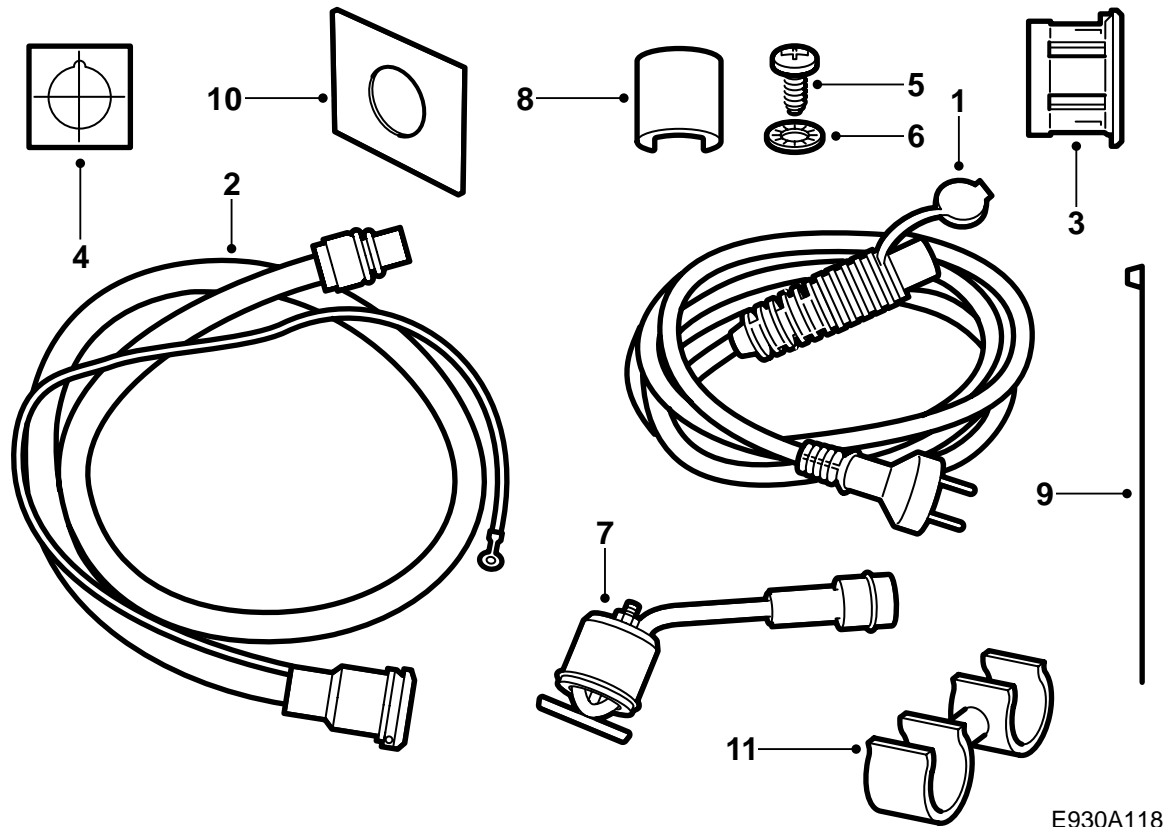
## Saab 9-5 B205, B235

插入式加热器

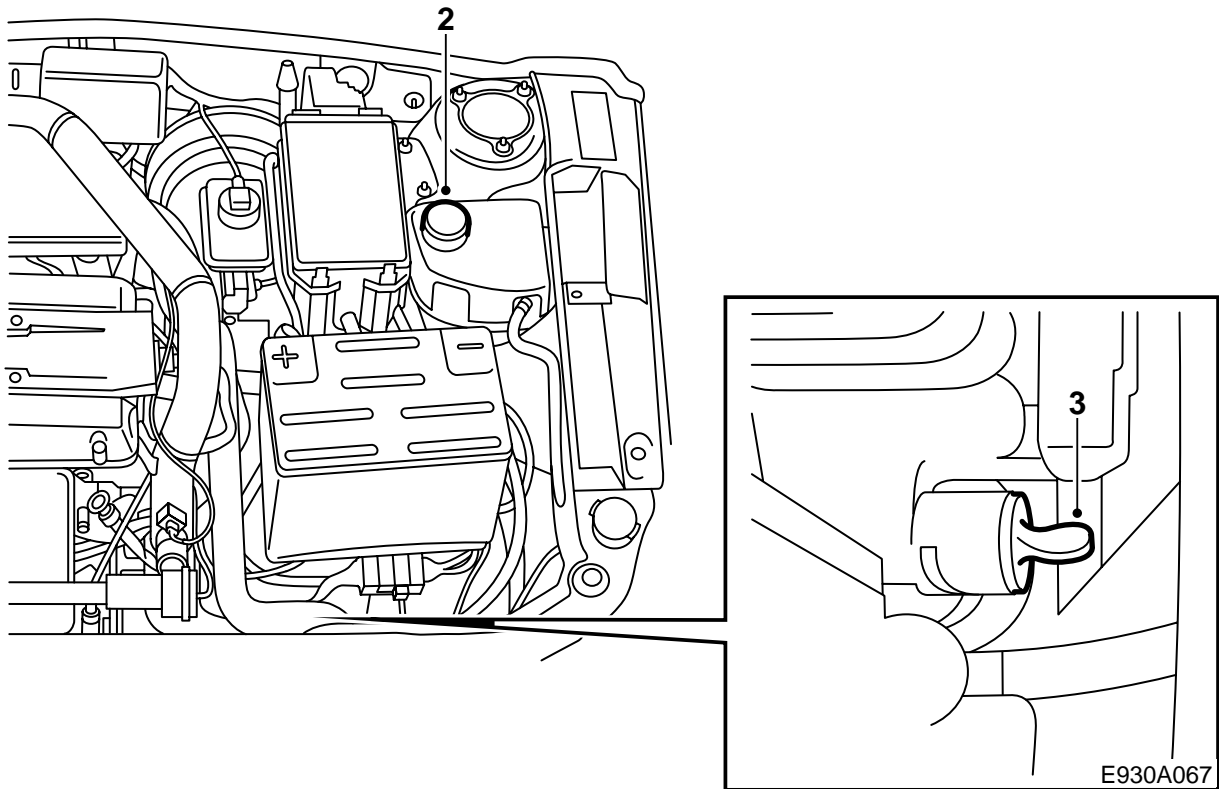
Accessories Part No.	Group	Date	Instruction Part No.	Replaces
400 126 652	9:87-19	Oct 99	51 92 661	51 92 661 Sep 99



E930A117



- 1 连接导线
- 2 接入开关及其接入导线
- 3 膨胀套筒
- 4 自贴式模具
- 5 螺栓
- 6 星式垫圈
- 7 加热器壳体
- 8 弹簧锁圈
- 9 导线箍 (5个)
- 10 加强垫片
- 11 卡夹

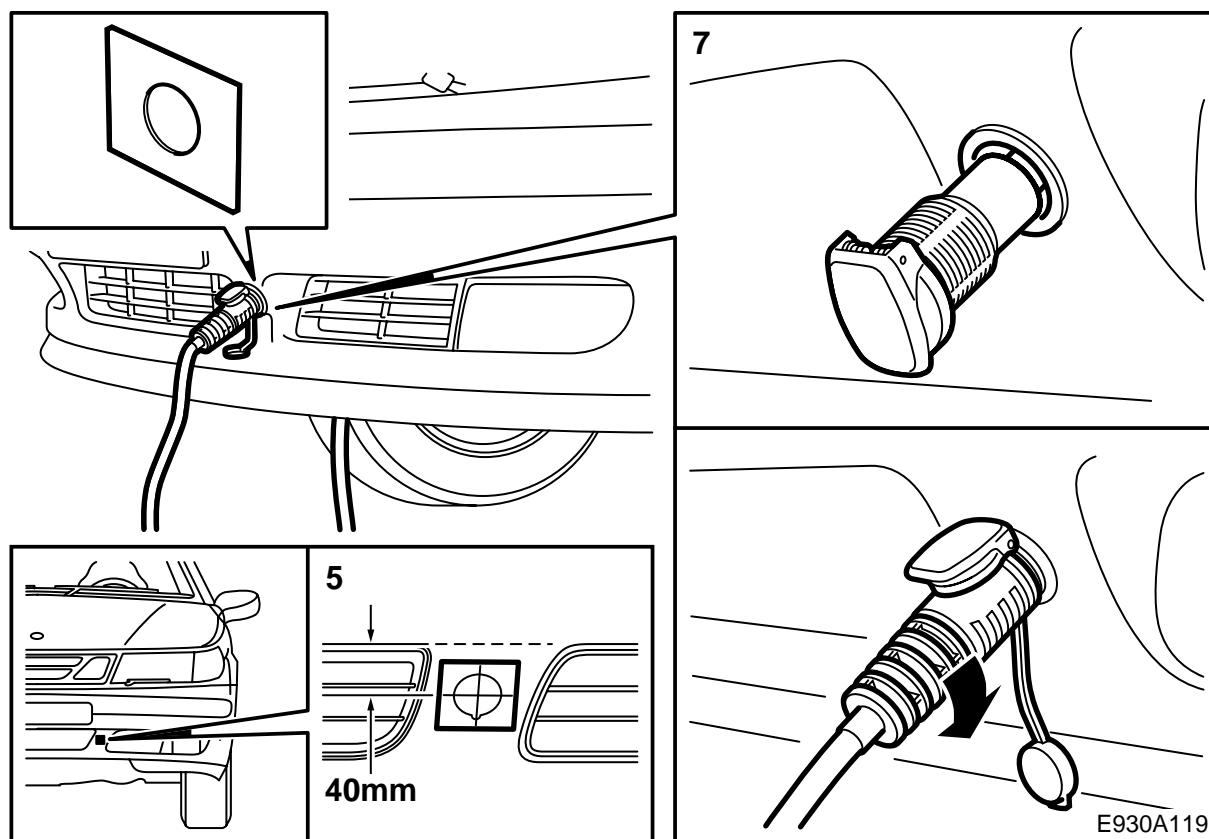


- 1 请通读整个安装说明书，并且检查套件中是否所有零件齐备。
- 2 盖上翼子板保护件，卸下散热系统膨胀水箱盖。

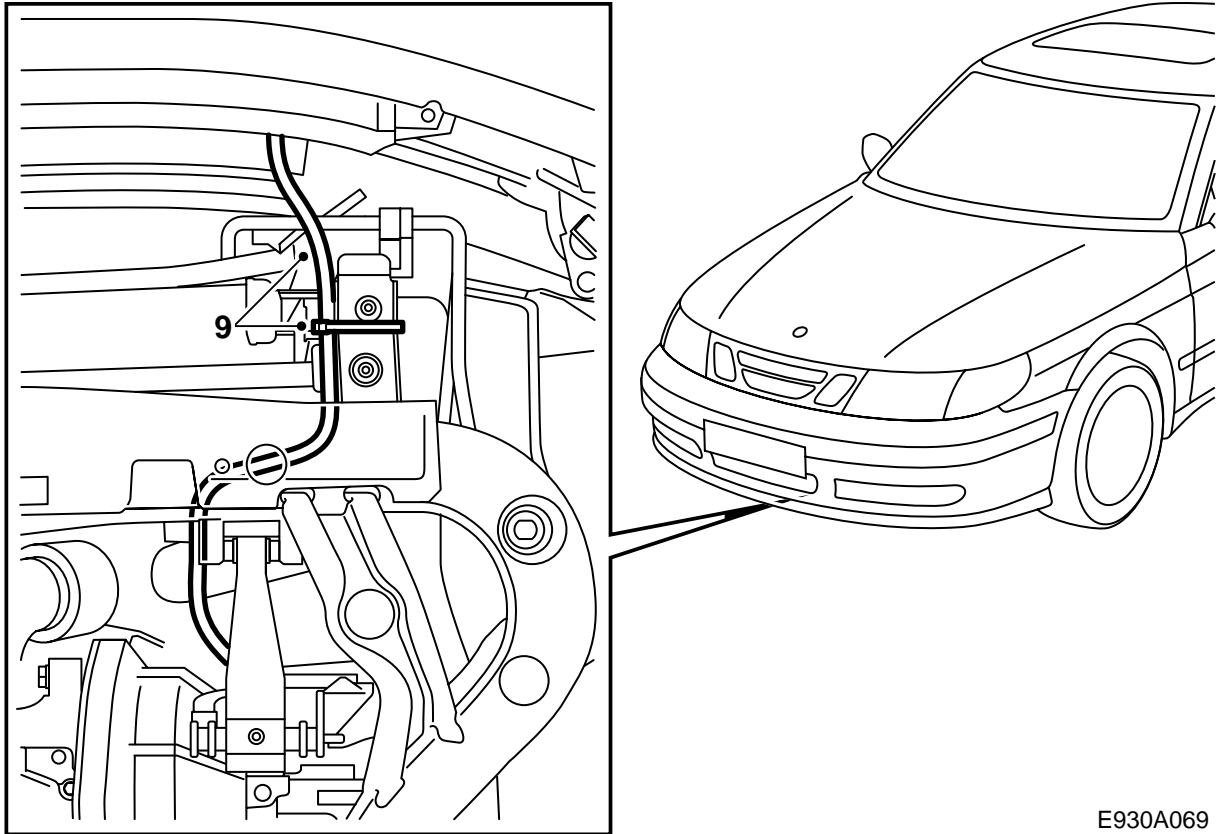
**⚠ 警告**

如果汽车发动机尚热时应该小心操作。冷却水是烫的。另外也有人被排气歧管烫伤的危险。

- 3 提升汽车。放置一个接冷却水的盛器。拆卸保险杠背后的整流板，连接一根软管，打开排放塞并且排放冷却水。

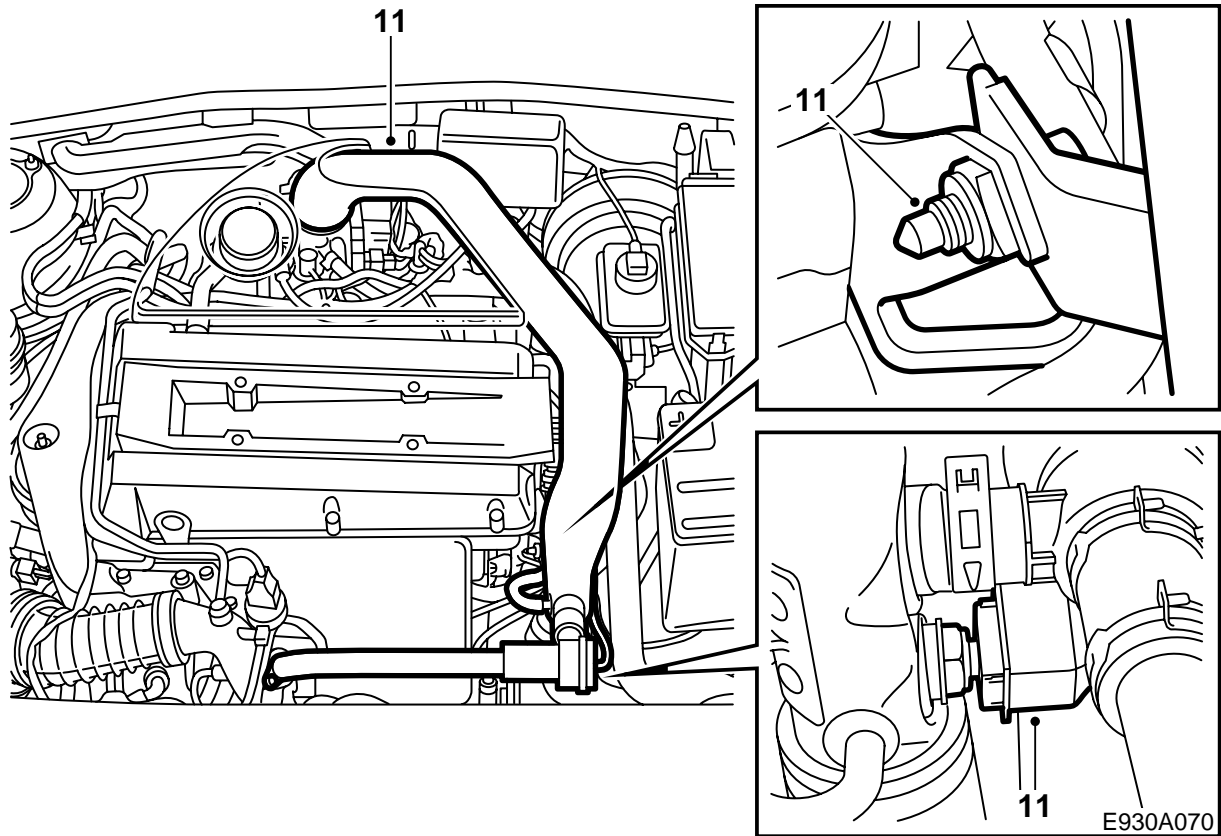


- 4 将汽车降至适当高度，以便安装接入开关至保险杠壳体。
- 5 使用自贴式模具量出将要做接入开关缺口的地方。放置一把尺子或胶布在保险杠的开口上面，量出模具的位置。参见图示。
- 6 使用一把**30毫米**孔锯，小心锯一个孔。首先使用一个与孔锯定位销同样大小的钻头钻一个孔。打磨孔眼边缘，使用一把4毫米圆锉锉出一个锁槽。卸下模具。
- 7 从前面将接入开关的膨胀套筒和加强垫片装入保险杠后边。安装加热器的接入开关。使用连接导线以便拧紧接入开关。顺时针旋转直至接入开关位置固定。
- 8 提升汽车，拧紧排放塞。

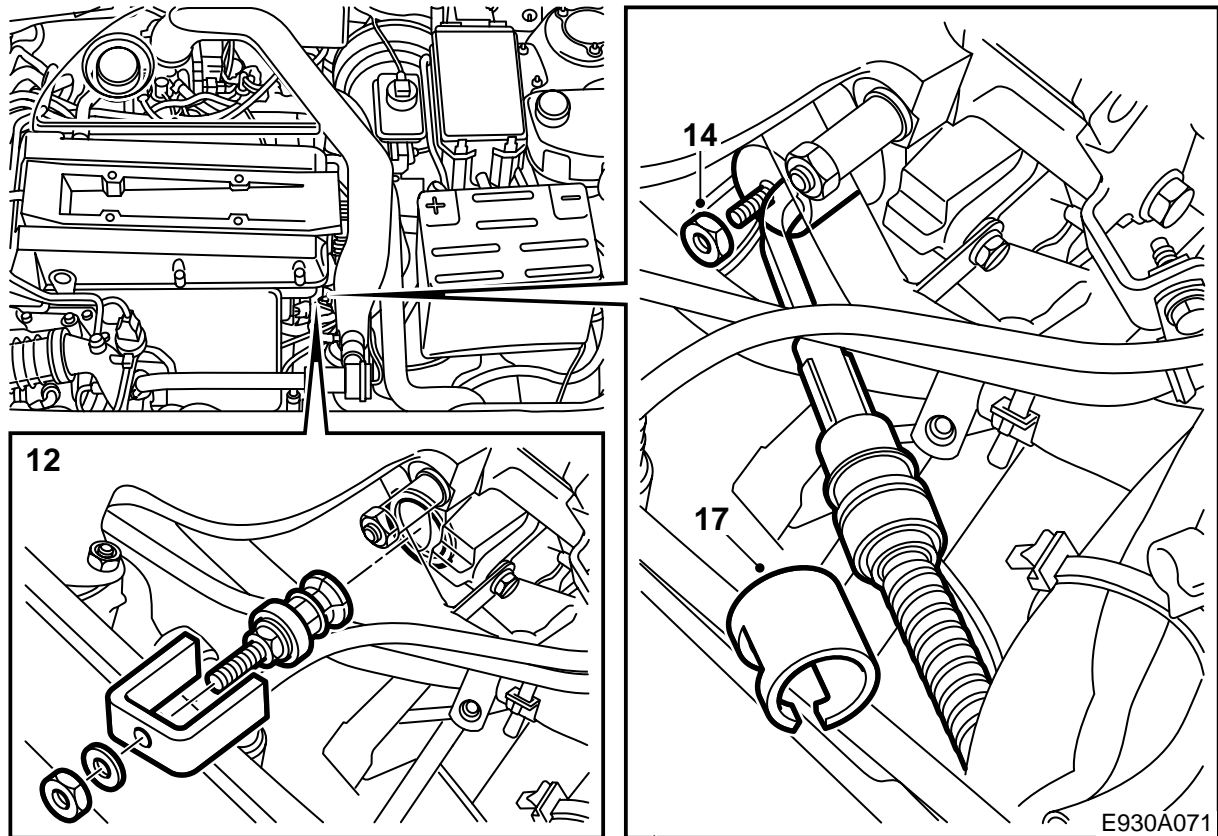


E930A069

- 9 在冷却器和副车架之间敷设接入导线。将接入导线接头置于变速箱之上。
- 10 安装整流板，降下汽车。



- 11 卸下发动机盖罩，松开可能装有的软管和涡轮压力管电路连接。拆卸介于增压空气冷却器和节气门壳体之间的涡轮压力管，包括旁通管及其排气集气管之上的隔热板。  
塞住孔洞。

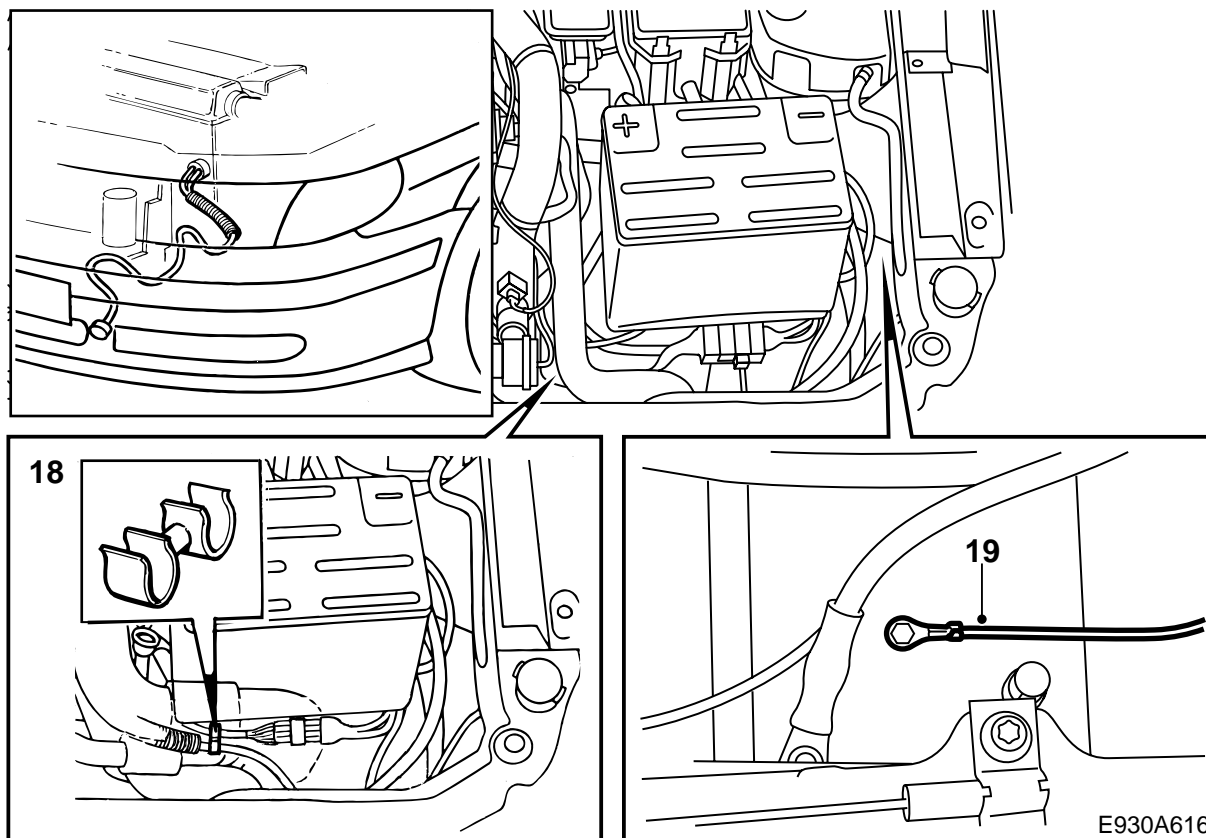


- 12 视需要松开下含氧传感器的导线，使用工具 260147020 拆卸防冻塞。例如可以使用一把 17 毫米尺寸的长套筒扳手。
- 13 为加热器壳体的 O 形环涂抹无酸凡士林，零件号 30 06 665 或类似物。
- 14 安装加热器壳体，使电路连接朝向汽车的左侧，接头处于冷却水管之间。不要最后拧紧固定加热器壳体的螺母。
- 15 调节加热器壳体的位置，使其不会碰到冷却水管。拧紧螺母。

**拧紧扭矩：3.5 牛顿米 (2.5 磅力英尺)**

连接并且固定下含氧传感器导线。

- 16 用无酸凡士林 (零件号 30 15 286) 或类似物涂抹接入导线的 O 形环，并且连接导线至加热器壳体。
- 17 在接头上面安装弹簧锁圈。当锁圈安装正确时，可以听到一声响。



18 如图所示固定接入导线。

**自排变速箱：**使用套件中的卡夹，将接入导线固定至蓄电池架旁边的下导线。

**手排变速箱：**使用一个导线箍，将接入导线固定至左车架承梁。

### ⚠ 警告

确保导线没有碰到锋利边缘或烫的表面。如果装有涡轮装置需要特别注意。刮划和烫伤会导致短路。

19 参见图示，在左车架承梁上用 3.5 毫米钻头钻一个接地导线孔。

20 刮干净车漆以便获得良好接地，使用螺丝和星式垫圈拧紧接地导线（星式垫圈应该位于地线导线接线极和车身之间）。薄薄涂抹一层防锈保护剂，零件号 3015971。

21 检查介于接入开关接地接脚、加热器壳和汽车车身之间的接地连接。

22 安装隔热板，重新装回涡轮压力管包括旁通管。连接旁通管的真空软管及其涡轮压力管的软管和插接器。重新装回发动机盖罩。

23 加满冷却水，检查系统的密封情况。

24 如下所述给冷却系统排气：

### 注意

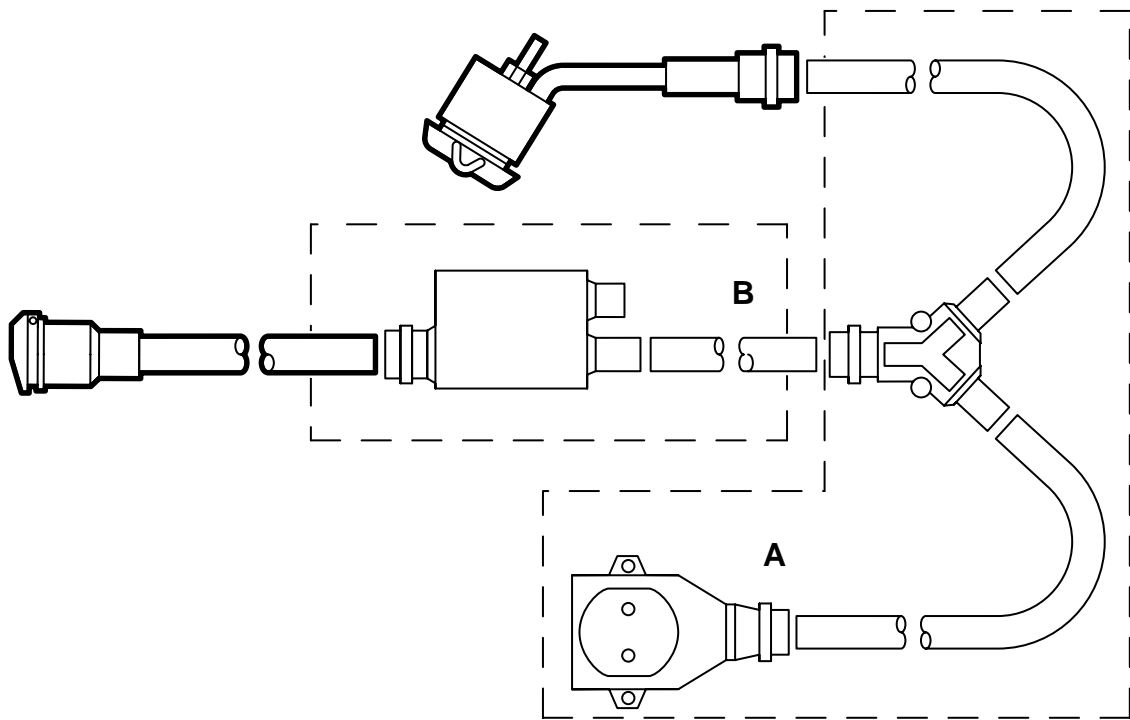
AC/ACC 应该处于 OFF 位置。

加注系统至 MAX 刻度。安装膨胀水箱盖压力盖，起动发动机并且开热，尽量以各种转速运行，直至散热风扇启动。小心打开膨胀水箱盖，补充加注至 MAX 液位。关上膨胀水箱盖盖子。使发动机熄火，视需要补充加注至 MAX 刻度。

25 检查散热系统是否密封并且加热器是否工作正常。

26 将安装说明书放入车内，使顾客了解使用须知。





E930A073

- A 支线套件
- B 定时器套件

## 使用须知

- 连接导线应该为准许在户外使用的防油橡胶导线，而且截面应为至少  $3 \times 1.5$  毫米<sup>2</sup>。
- 发动机加热器只能连接于有接地的插座。
- 应该小心对待所有导线。特别注意被夹在发动机罩和车身之间，以及被锋利的钢板零件划伤的危险。



### 警告

定期检查介于接入开关接地接脚、加热器壳体和汽车车身之间的接地连接。

- 定期检查连接导线，查看是否有损伤或老化。损伤的导线必须立即更换。

## 注意

如果发生下述情况，加热器的功能有受损的危险：

- 冷却水不干净
- 冷却水液位过低或空气进入冷却系统
- 冷却系统中有冰渣
- 使用冷却系统堵漏剂