



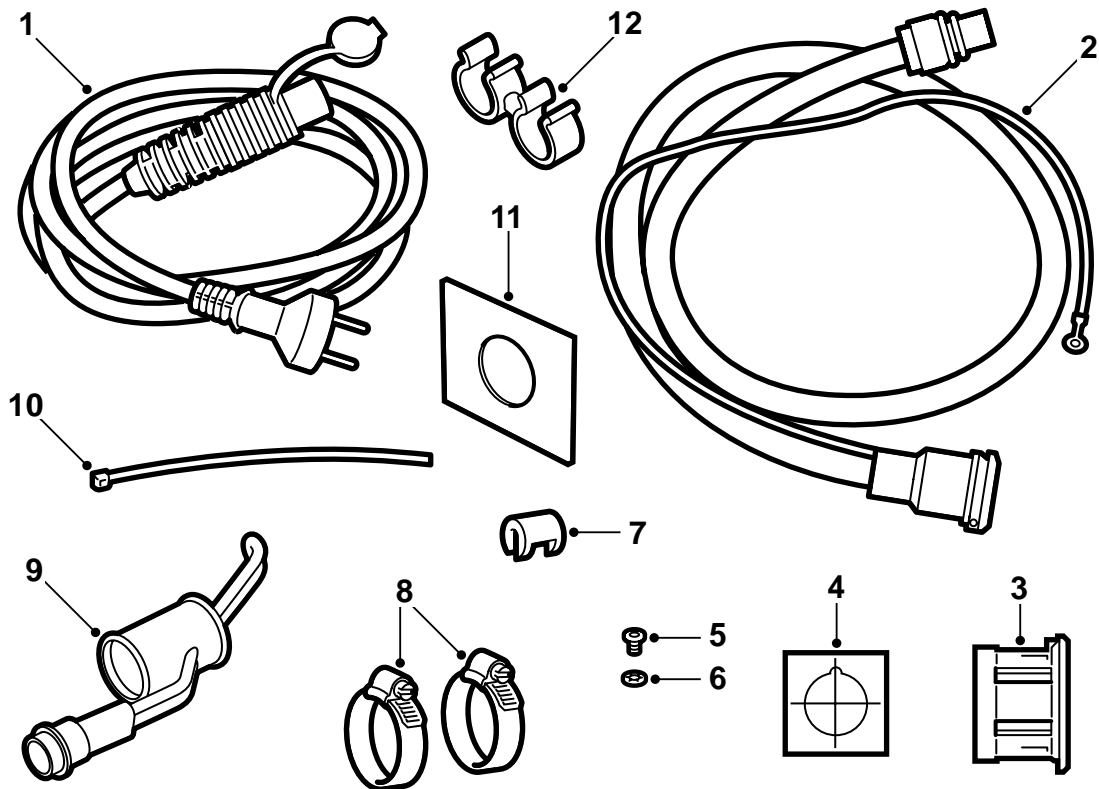
SAAB

**MONTERINGSANVISNING · INSTALLATION INSTRUCTIONS
MONTAGEANLEITUNG · INSTRUCTIONS DE MONTAGE**

Saab 9-5 B308 M00-

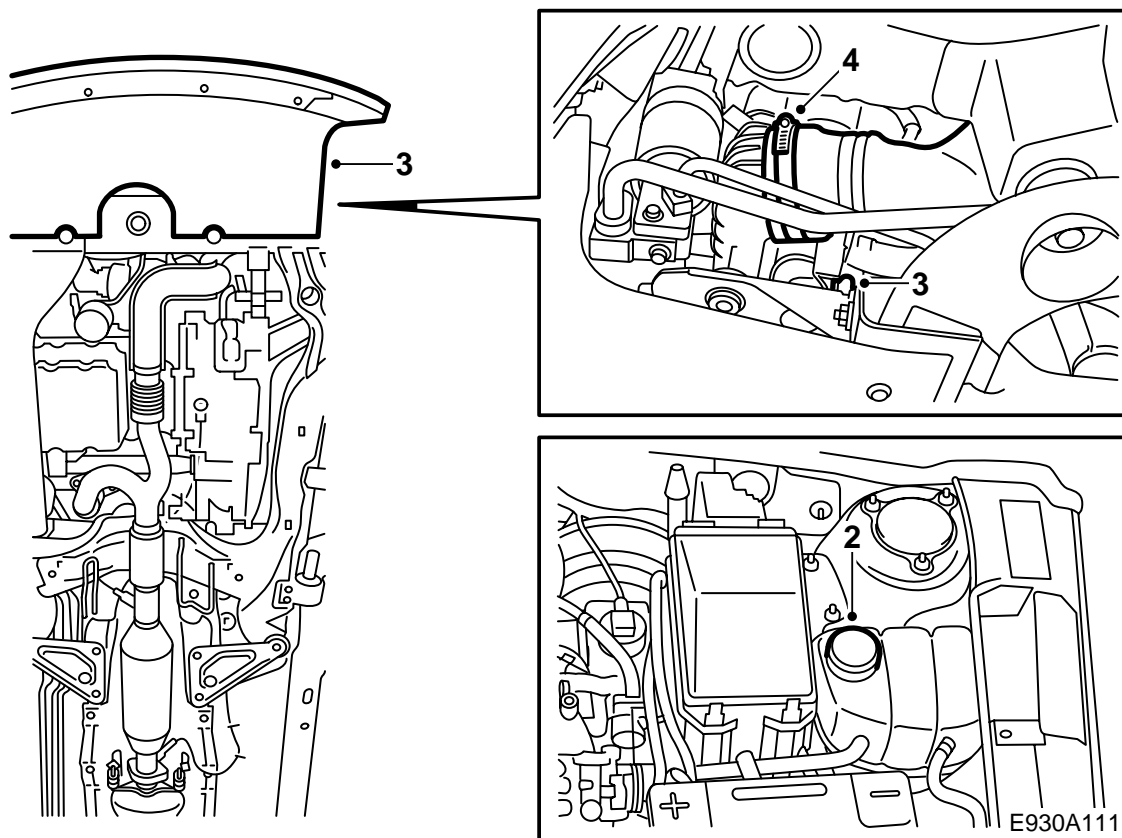
插入式发动机加热器

Accessories Part No.	Group	Date	Instruction Part No.	Replaces
400 126 660	9:87-22	Dec 99	51 92 653	51 92 653 Oct 99



E930A121

- 1 连接导线
- 2 连接接头及其连接导线
- 3 膨胀套筒
- 4 自贴模件
- 5 螺栓
- 6 星式垫圈
- 7 弹簧锁圈
- 8 软管卡箍 (2个)
- 9 电热件
- 10 导线箍 (5件)
- 11 加固垫片
- 12 双卡夹



- 1 请从头至尾整个阅读一遍安装说明书，检查套件中是否包括所有零件。

注意

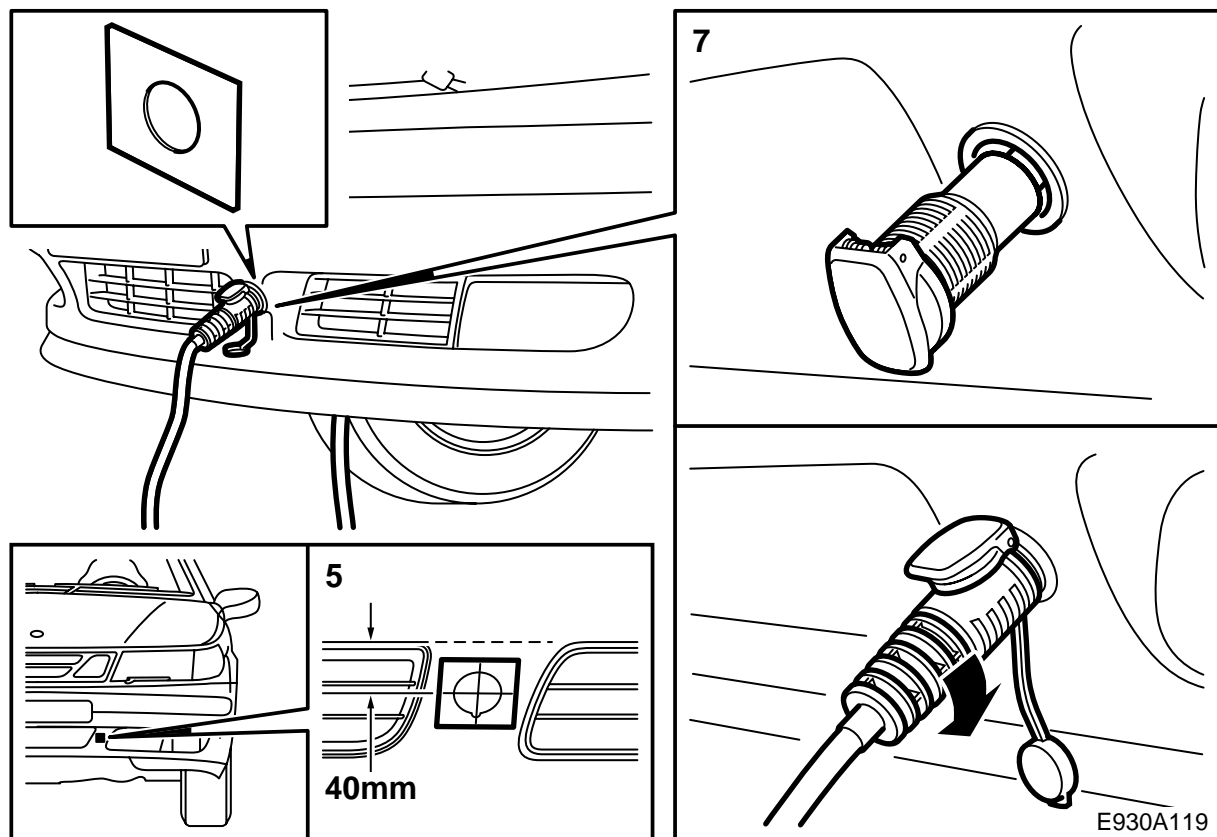
如果汽车装有不同于Saab Audio System的其他收音机，检查并且记下收音机密码。

- 2 盖上翼子板保护件，卸下散热系统膨胀水箱盖。

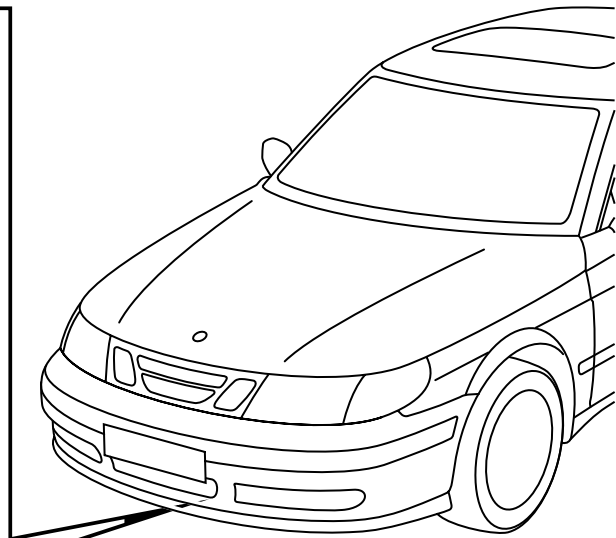
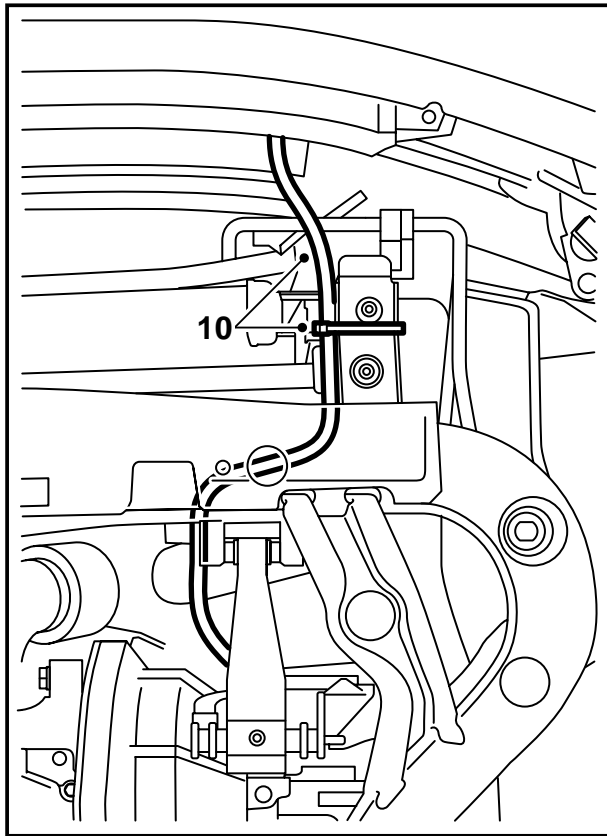
⚠ 警告

如果汽车发动机尚热时应该小心操作。冷却水是烫的。另外也有人被歧管烫伤的危险。

- 3 提升汽车。用一个盛器接冷却水。拆卸保险杠背后的导流板，连接一根软管，打开排放塞并且排放冷却水。
- 4 松开增压空气冷却器的涡轮压力管卡箍。让软管卡箍悬挂在增压空气冷却器上。

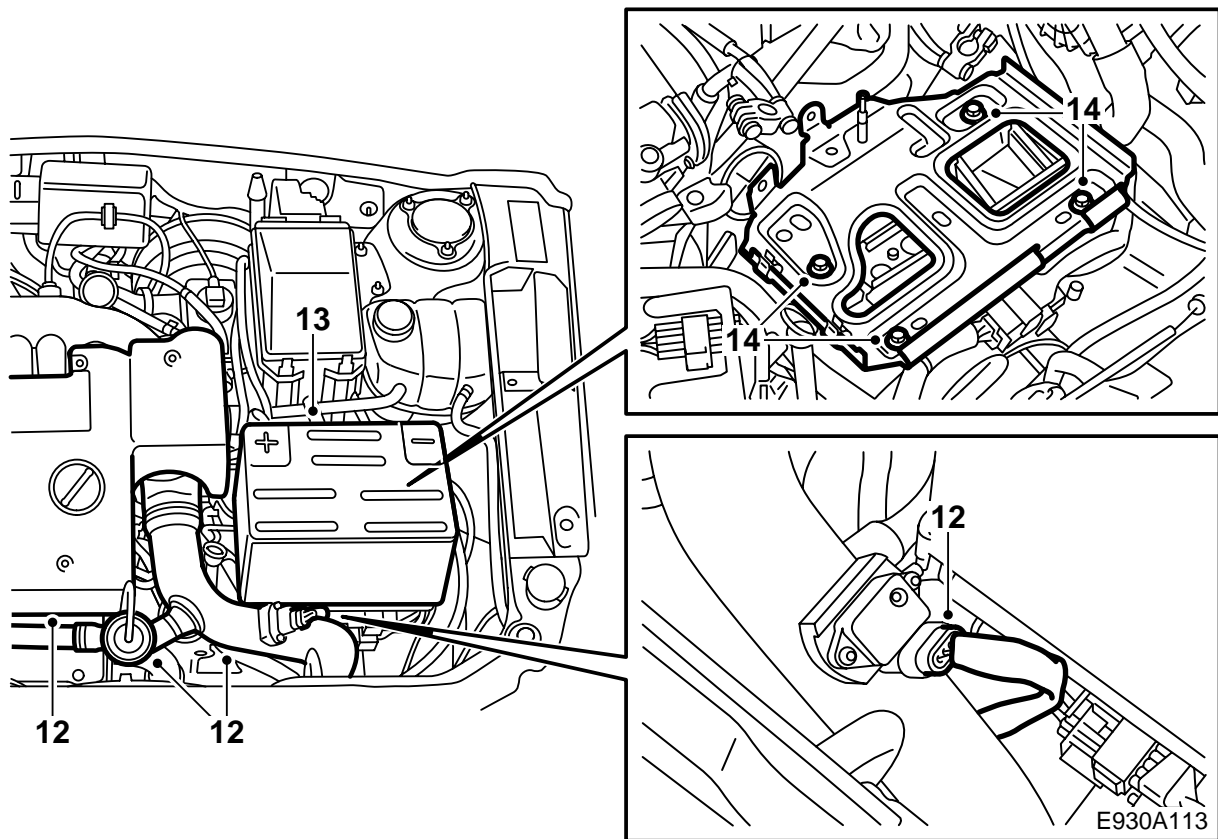


- 5 将汽车降至适当的工作高度，以便安装连接接头至保险杠壳体。
- 6 使用自贴式模具标出为连接接头做缺口的地方。在保险杠的开口之上放置一把尺子或一条胶布，量出模具的安放位置。参见图示。
- 7 使用一把**30毫米**孔锯，小心锯一个孔。使用一个与孔锯定位销同样大小的钻头预先钻孔。打磨孔眼边缘，使用一把4毫米圆锉锉出一个锁槽。取下模具。
- 8 从前面装入接头插座的膨胀套筒，将加固垫片安装在保险杠背后。安装加热器的接头插座。使用连接导线以便拉紧接头插座。顺时针旋转直至接头插座位置固定。
- 9 举升汽车，拧紧散热器的排放塞。

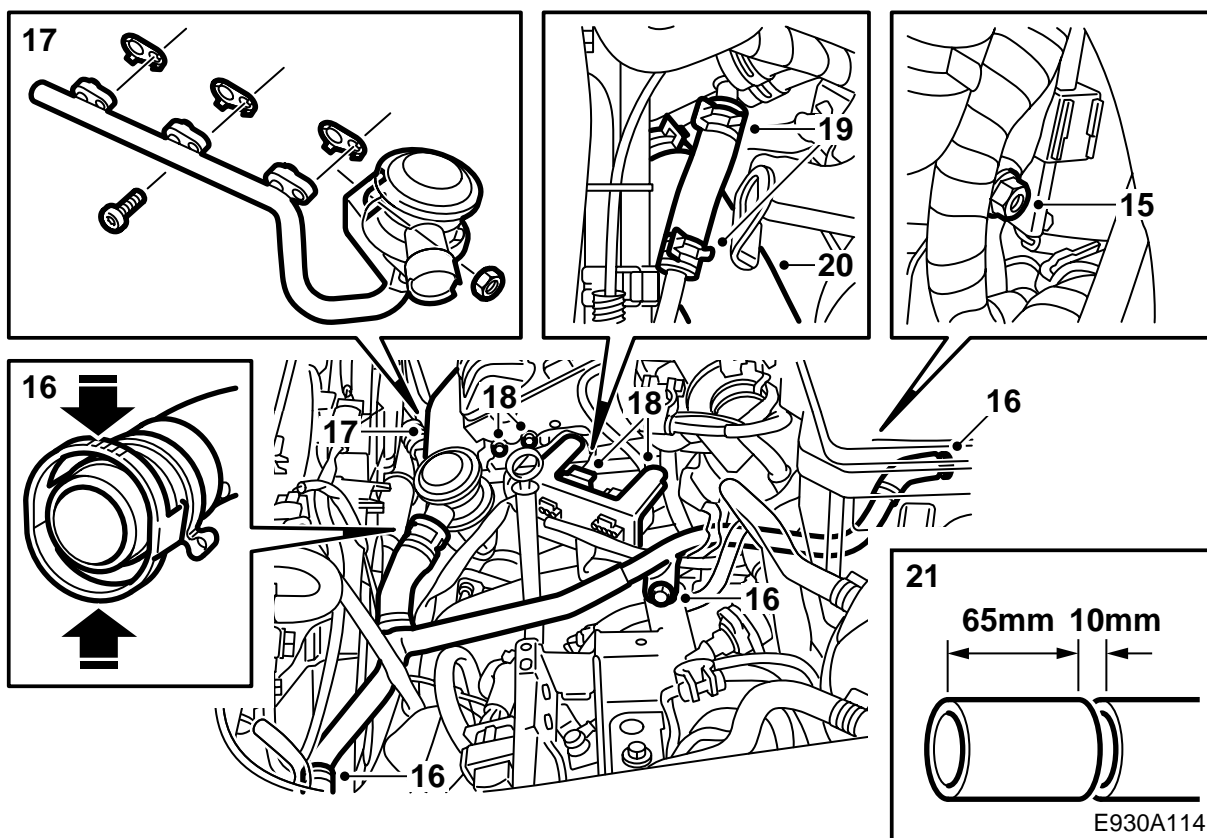


E930A112

- 10 将接头导线敷设在散热器和副车架之间。将接头导线的接头置于变速箱之上，如图所示固定接头导线。
- 11 安装导流板并且降下汽车。



- 12 拆卸发动机盖和旁通管及其阀门，塞上涡轮增压进气管处的管件入口。
拔下温度/压力传感器的插头并且松开涡轮增压压力管。
- 13 松开蓄电池罩、蓄电池电缆和蓄电池通风软管，并且拆卸蓄电池。
- 14 拆卸蓄电池架。

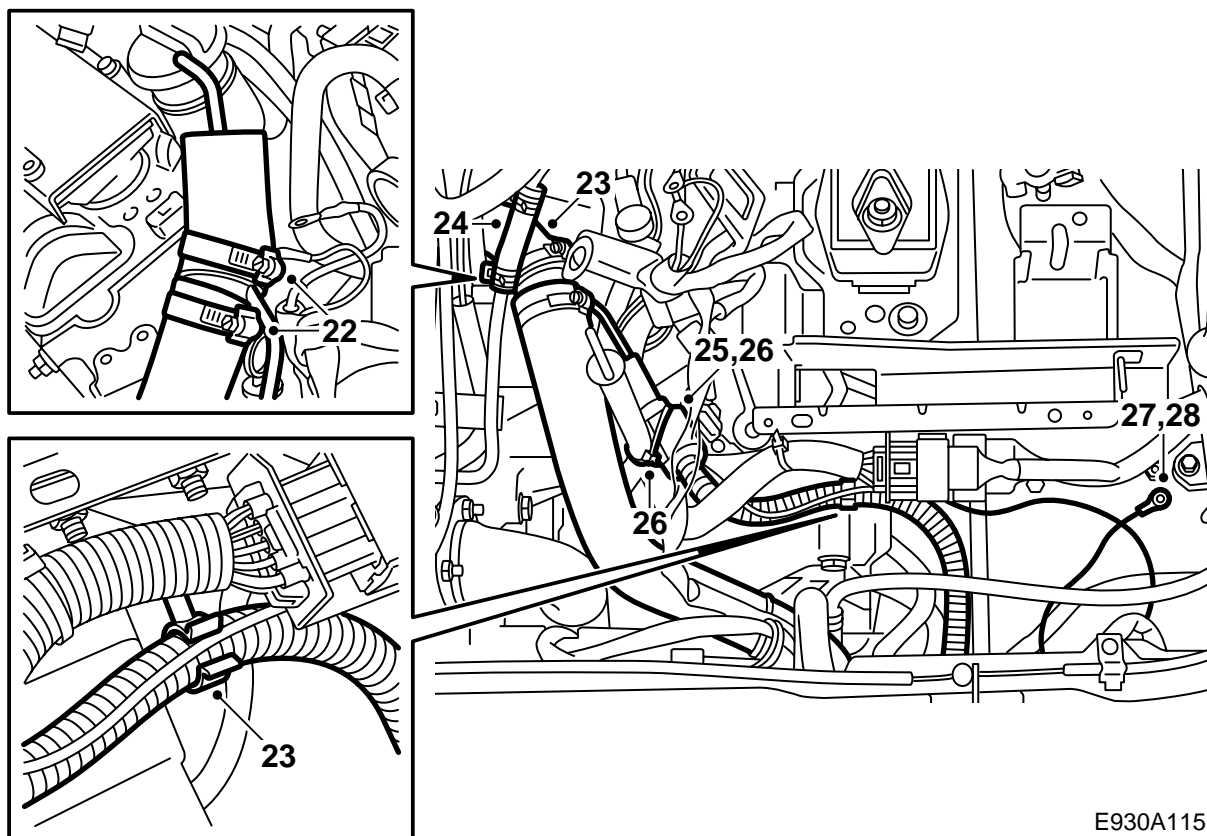


- 15 分开并且拆卸发动机和变速箱之间的固定座处的插头。
- 16 从阀门和供应软管上松开空气喷入管。松开固定座，拆卸空气喷入管。
- 17 拆卸隔热板和阀门及其管件。

重要事项

扔掉三个垫片，当拆卸管件时，**总是应该**用新的垫片替换。

- 18 松开固定座及其发动机和变速箱线束，松开汽缸盖上的接地装置。将固定座折向一边。
- 19 从冷却水管上拆卸涡轮连接软管。
- 20 从管端松开冷却水软管。
- 21 使用胶带和类似物做上标记，从冷却水入口至发动机65毫米处截断冷却水软管，如图所示去掉10毫米。



E930A115

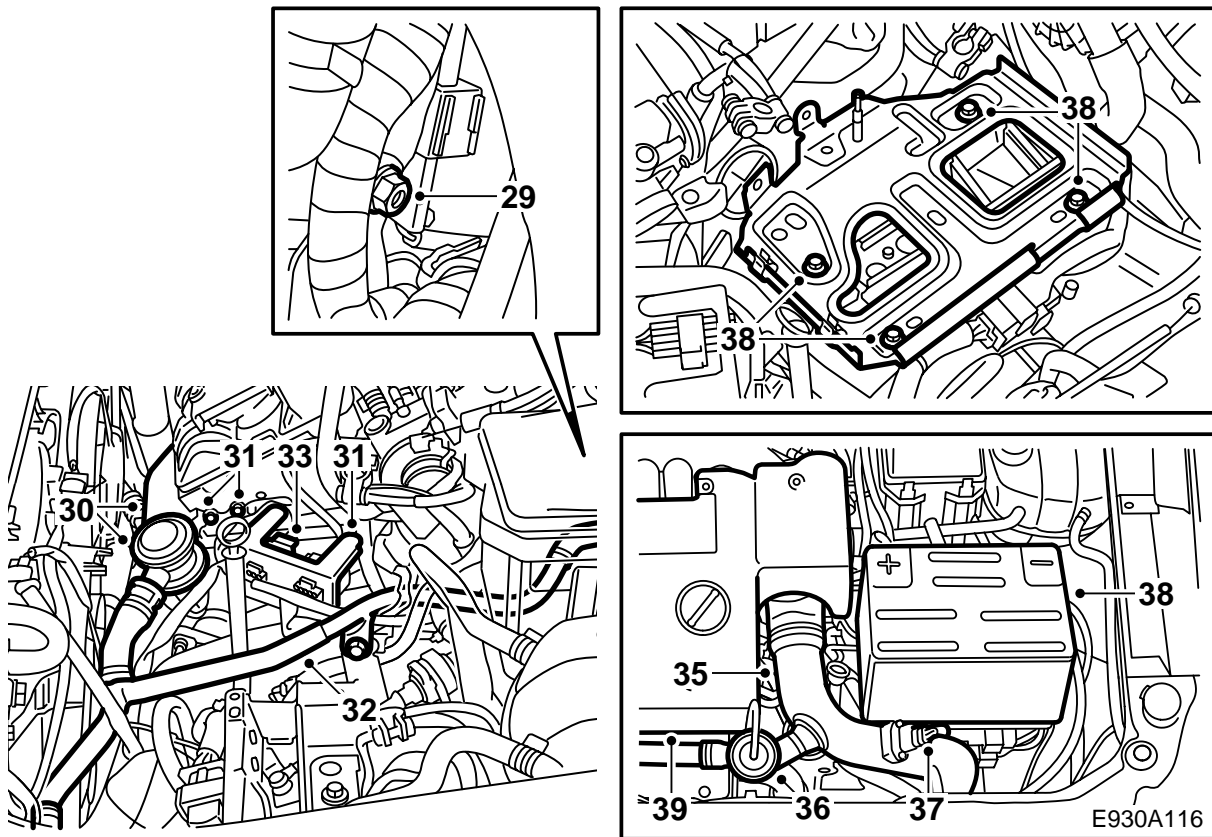
- 22 使用两个软管卡箍将加热器壳体与软管连接。检查软管位置，即加热器壳体的电热件不得碰到其他东西。软管卡箍的安装位置必须考虑到日后可能进行的调整。
- 23 安装冷却水软管至管端，使用双卡夹固定接头导线至变速箱导线，并且用一个导线箍固定至左车架承梁。
- 24 安装连接软管至涡轮冷却水管件。
- 25 拉出接头导线，用无酸凡士林润滑O形环。连接接头导线至加热器壳体。
- 26 在接头上面安装弹簧锁圈。当锁圈安装正确时，可以听到一声响。
用导线箍将导线固定至变速箱机油标尺管。

⚠ 警告

确保导线不会碰到活动、锋利或热的表面。使用导线箍固定导线。

- 27 参见图示，在左车架承梁上用3.5毫米钻头钻一个接地导线孔。

- 28 将车漆刮干净以便获得良好接地，沿着接头导线敷设接地导线，使用螺丝和星式垫圈（星式垫圈应该置于接地导线接线极和车身之间）拧紧接地导线。喷涂薄薄一层液状防锈剂，零件号3015971。



- 29 重新折回固定座。
30 安装阀门及其管件。

重要事项

当拆卸阀门及其管件时，总是要安装新的垫片。

安装隔热板。

- 31 安装固定件及其线束。拧紧接地导线。
32 安装空气喷入管至阀门、固定座和供应软管。

重要事项

检查管件是否完全安装固定至阀门，参见图示。

- 33 安装并且连接插头至固定座。
34 检查介于接头插座接地接脚、加热器壳和汽车车身之间的接地连接。
35 取下涡轮增压管，将其连接至增压空气冷却器和节气门壳体。升起汽车，检查管件是否妥善连接。拧紧增压空气冷却器和涡轮增压管的软管卡箍。降下汽车。
36 拿掉塞子，安装旁通阀及其阀门。安装发动机盖。

- 37 连接涡轮增压管上的温度/压力传感器的插头。

- 38 安装蓄电池架和蓄电池。连接蓄电池，重新装回蓄电池罩。

- 39 加满冷却水，检查系统的密封情况。

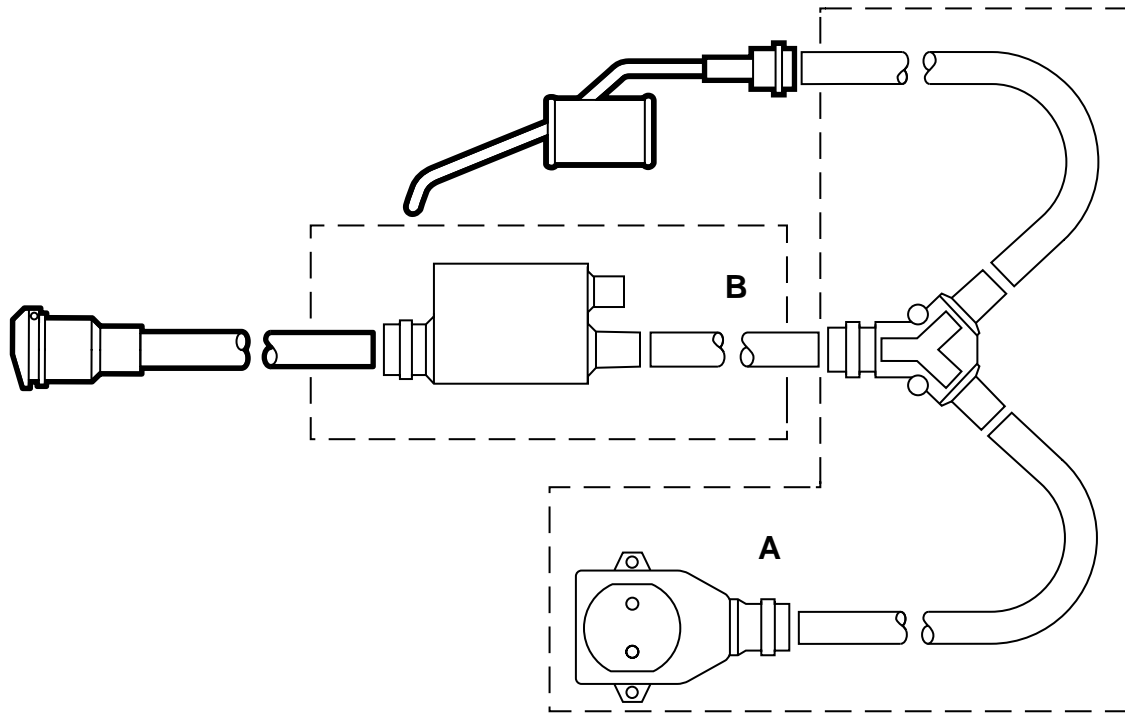
- 40 如下所述给冷却系统排气：

注意

AC/ACC应该处于OFF位置。

加注冷却系统至MAX液位。拧上膨胀水罐盖子，起动发动机，以各种速度将发动机开热，直至散热风扇启动。小心打开膨胀水罐盖子，重新加满至MAX液位。拧上膨胀水罐盖。关闭膨胀水罐盖子，起动发动机，以各种转速开热至散热风扇再启动三次。使发动机熄火，视需要重新加满冷却水至MAX液位。检查加热器的功能。

- 41 校准汽车时钟包括日期，重新设定可能具有的收音机密码。
42 将安装说明书放入车内，并且使顾客了解使用须知。



E930A082

- A 支线套件
- B 定时器套件

使用说明

- 连接导线应该为准许在户外使用的防油橡胶导线，而且截面应为至少 3×1.5 毫米²。
- 发动机加热器只能连接于有接地的插座。
- 应该小心对待所有导线。特别注意被夹在发动机罩和车身之间，以及被锋利的钢板零件划伤的危險。



定期检查介于接头插座接地接脚、加热器壳体和汽车车身之间的接地连接。

- 定期检查连接导线是否有损伤和老化。受损的导线必须立即更换。

注意

如果发生下述情况，加热器的功能有受损的危險：

- 冷却水不干净
- 冷却水液位过低或空气进入冷却系统
- 冷却系统中有冰渣
- 使用冷却系统堵漏剂