



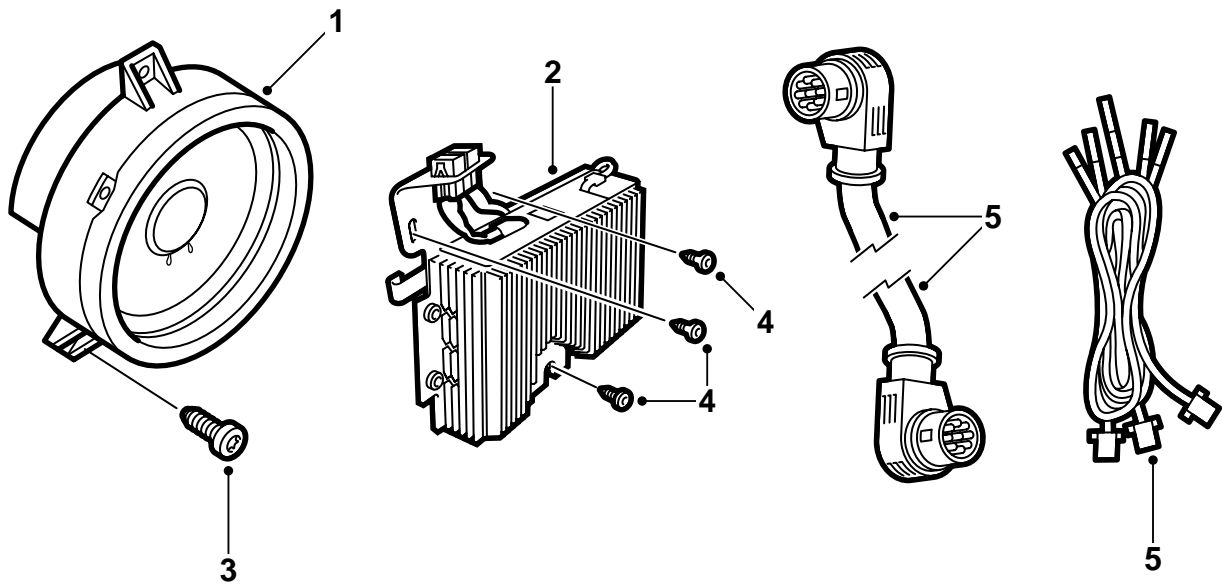
SAAB

**MONTERINGSANVISNING · INSTALLATION INSTRUCTIONS
MONTAGEANLEITUNG · INSTRUCTIONS DE MONTAGE**

Saab 9-5 B205E

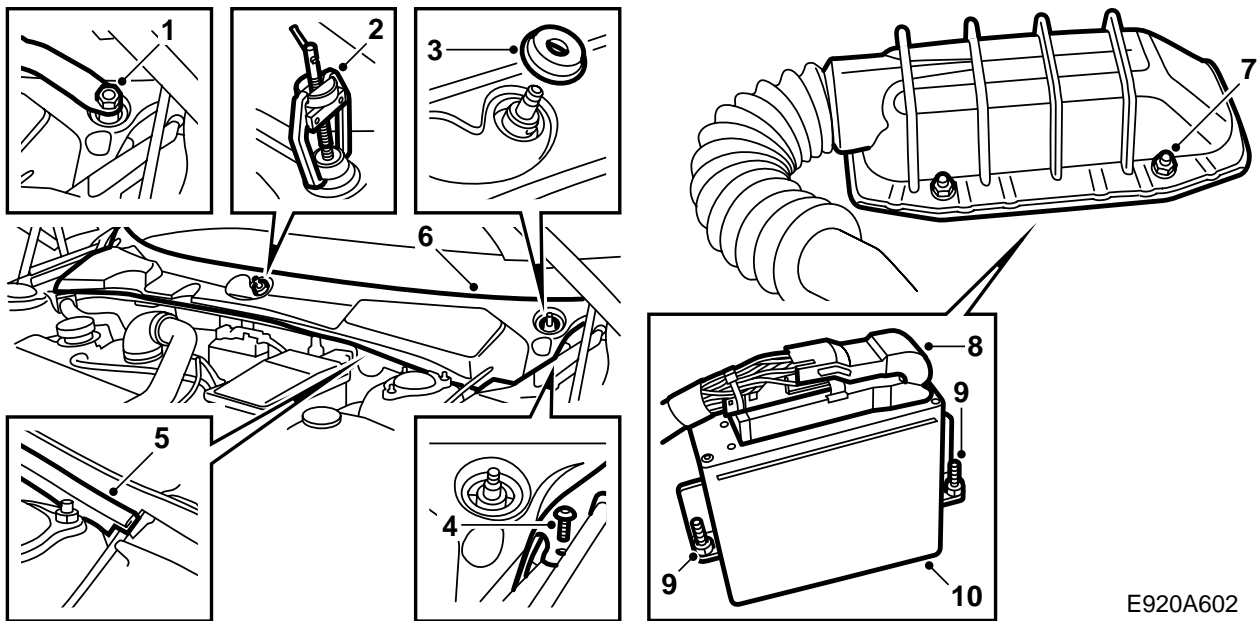
发动机精调增强套件

Accessories Part No.	Group	Date	Instruction Part No.	Replaces
400 127 296	9:29-02	Jan 00	51 74 263	51 74 263 Jul 99



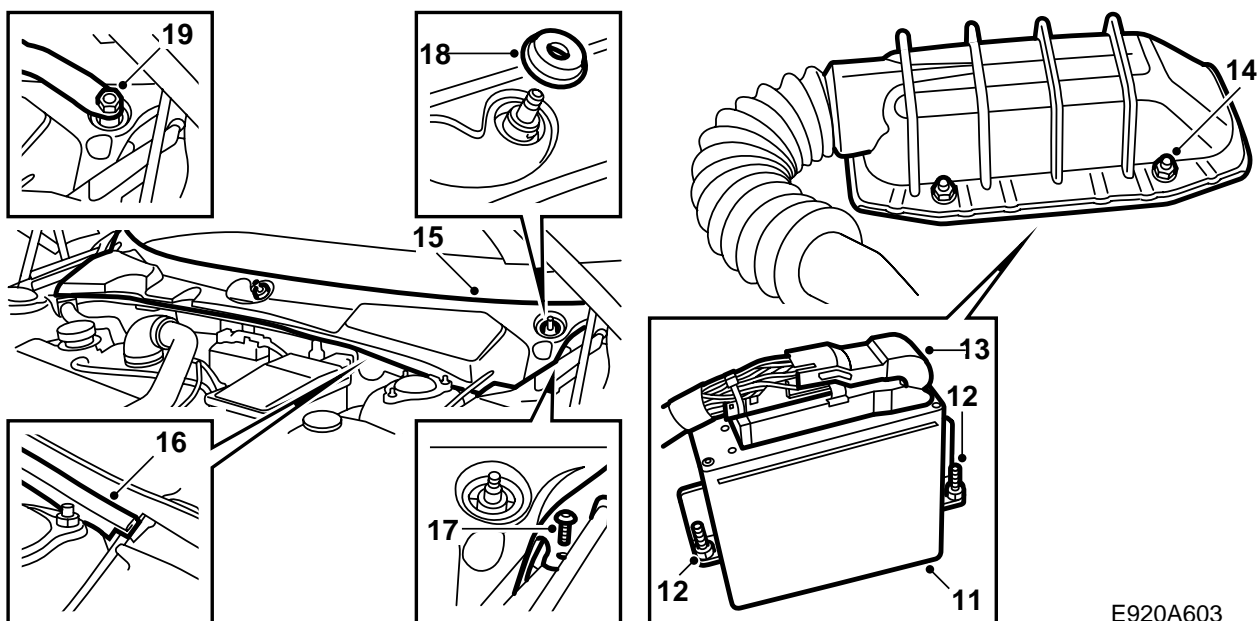
D930A051

- 1 火花塞 (4个)
- 2 控制组件
- 3 喷油阀 (4个)
- 4 铭牌



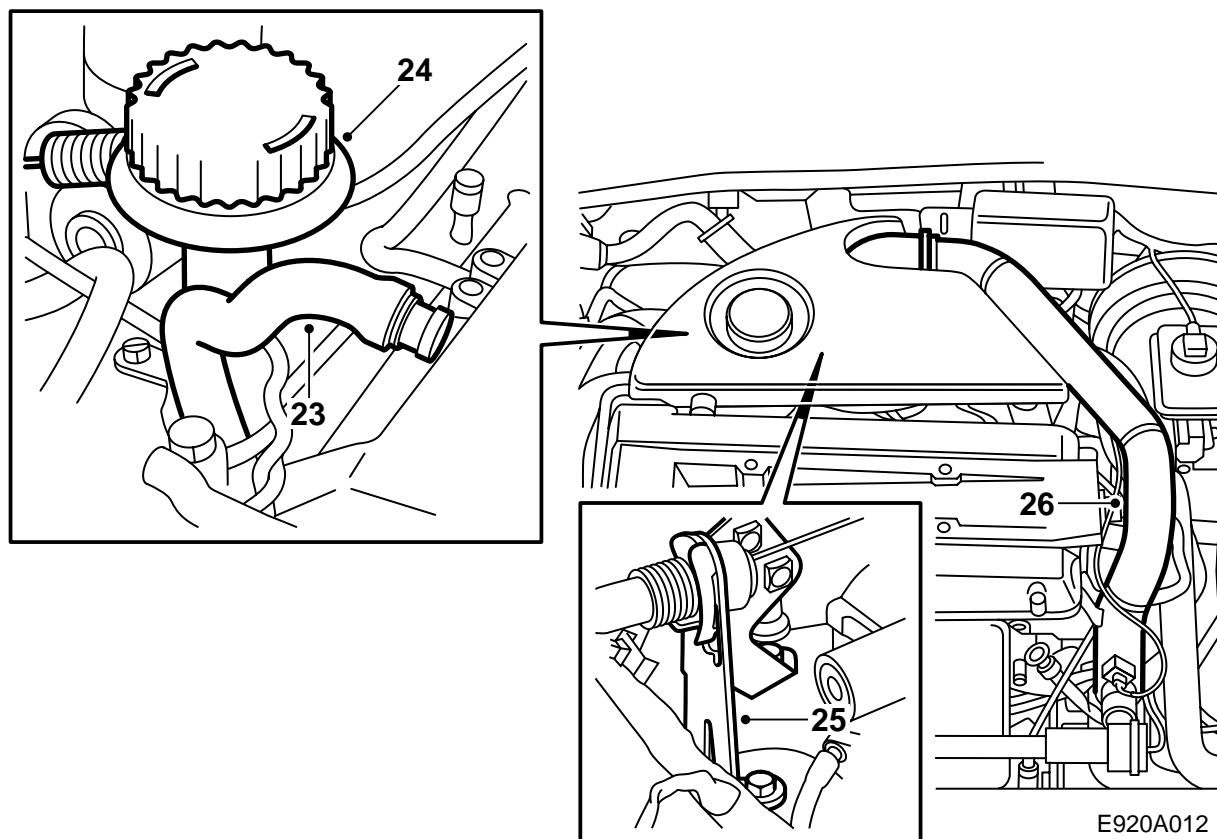
E920A602

- 1 拆卸刮水器芯轴螺母上面的盖片，略微松开螺母。
- 2 使用拔卸器8580144拆卸刮水器摆臂。拆卸螺母和刮水器摆臂。
- 3 拆卸刮水器芯轴的橡胶密封件。
- 4 拆卸挡风玻璃盖罩短端的两个螺丝卡夹。
- 5 松开橡胶密封件。
- 6 拆卸挡风玻璃盖罩，方法是拿住前缘，向前和向上提起。注意左边的发动机罩开启钢索的护孔圈。
- 7 拆卸固定控制组件保护罩的4个螺母。
- 8 向上折起保护件，松开控制组件的连接器，方法是向右折上锁跟。
- 9 松开控制组件的2个固定螺母，尽量使用一把10毫米磁力套筒扳手。
- 10 竖直向上提出控制组件。



E920A603

- 11 装入新的控制组件。
- 12 拧紧控制组件的2个固定螺母。
- 13 用Kontakt 61 (零件号30 21 763) 喷涂控制组件多用接头，连接并且锁定接头，方法是折下锁跟。
- 14 安装保护罩，拧紧4个固定螺母。
- 15 装入挡风玻璃盖罩。注意左边发动机罩开启钢索的护孔圈。
- 16 安装橡胶密封件。
- 17 安装挡风玻璃盖罩短端的两个螺丝卡夹。
- 18 重新装回刮水器芯轴的橡胶密封件。
- 19 安装刮水器摆臂，按照挡风玻璃上的标记点调整其处于正确休止位置，拧紧螺母。
- 20 重新装回刮水器芯轴螺母上面的盖片。



⚠ 警告

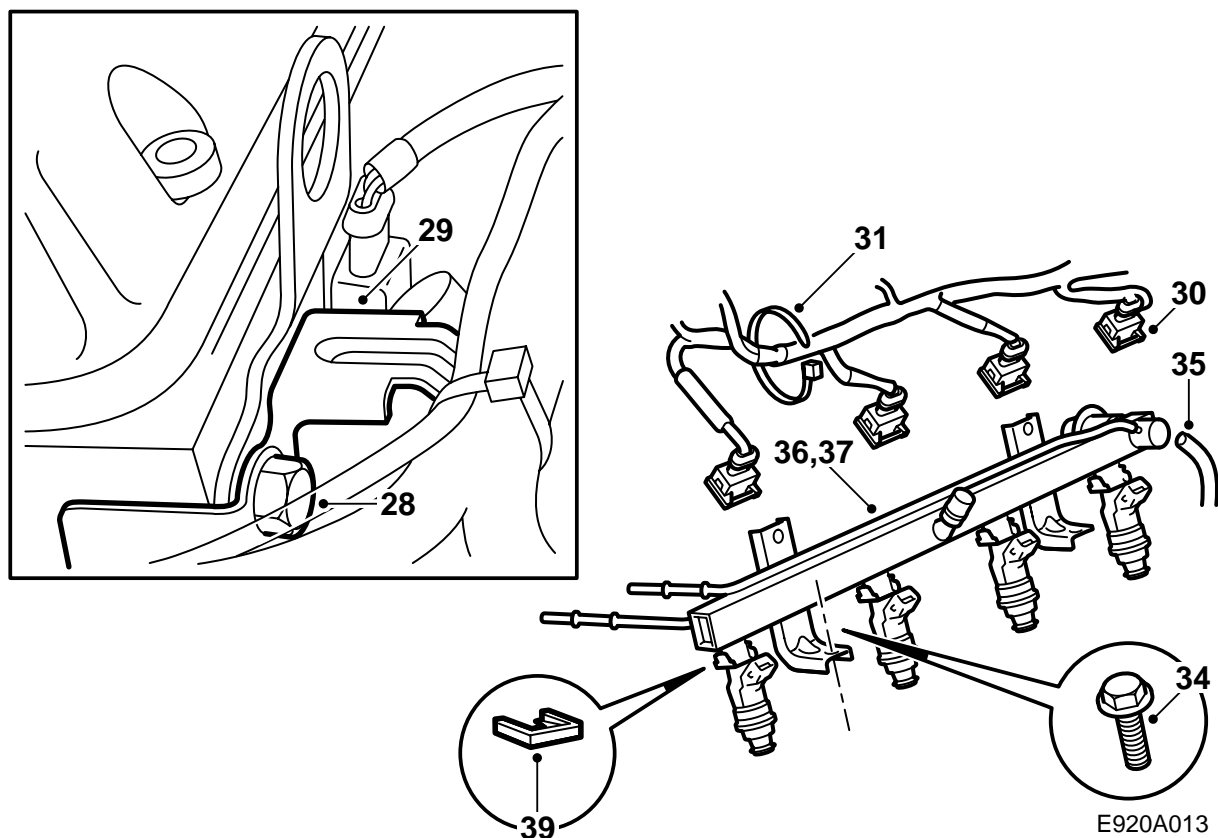
拆卸燃油分配管的工作意味着接触汽车的燃油系统。因此在操作中应该遵循下列各点：

- 注意保证通风良好！如果有合格燃油蒸汽抽吸装置，则应该使用。
- 必须使用保护手套！长时间接触燃油会引起皮肤不适。
- 手边应该备置一个BE级的灭火器！注意产生火花的安全，例如在电路合闸、短路的情况下。
- 绝对禁止吸烟！
- 请使用护目镜。

重要事项

在进行维修燃油分配管和喷油阀的工作时，必须保证最高程度的清洁。清洗干净喷油阀、燃油分配管和进气管，并且用压缩空气吹干净。

- 21 拆卸发动机盖，方法是依次松开速合固定件，从机油加注管处开始。
- 22 在发动机运行时，拔出燃油泵保险丝第19号。当发动机停止时关闭点火。
- 23 松开曲轴箱通风软管。
- 24 拆卸机油标尺和加油口，塞上机油管。
- 25 拆卸节气门阀瓣上面的盖罩。松开节气门轴的油门钢索。拆卸并且拆开油门钢索及其固定件。
- 26 松开汽缸盖上涡轮压力管的固定螺丝。
- 27 拆卸涡轮压力管。



- 28 松开固定导线固定件的上和前螺丝，并且完全松开后螺丝。
- 29 提起并且向后折开导线固定件。
- 30 拔下下述连接插头：点火放电组件、喷油阀、进气绝对压力传感器、空气流量计和涡轮压力传感器。
- 31 松开并且折开导线。轨架上有2个卡夹，曲轴箱通风管上有6个卡夹。
- 32 分开燃油管。

- 39 拉松喷油阀的固定卡扣。



警告

燃油分配管中还留有燃油。

拆卸喷油阀。

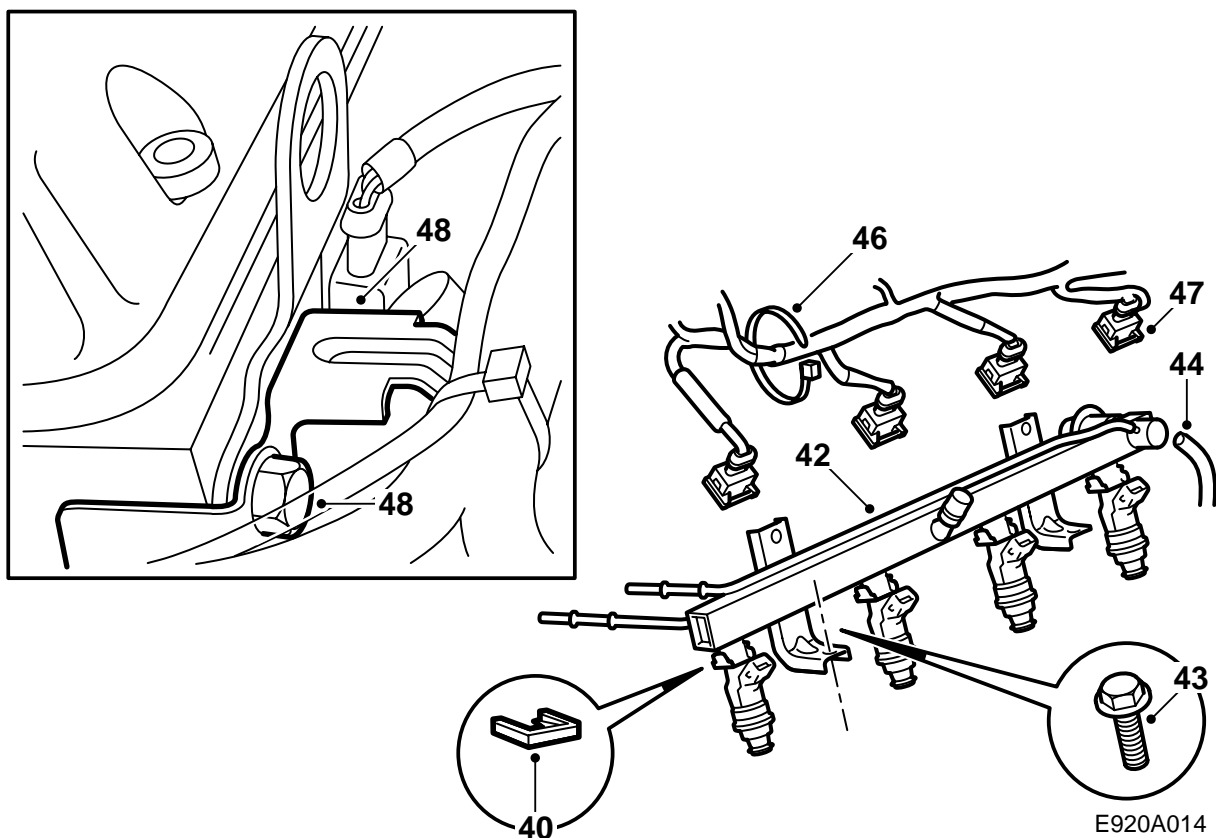


警告

燃油管中还留有燃油。

请使用燃油管分开工具 83 95 261。

- 33 用压缩空气吹干净喷油阀周围。
- 34 松开燃油分配管的2个固定螺丝。
- 35 松开压力调节器的真空软管。
- 36 使用2个撬棍或类似物，小心撬松燃油分配管。
- 37 小心提起并且提开燃油分配管。
- 38 塞上汽缸盖上的扩散孔。



40 安装新的喷油阀。

重要事项

在安装之前，使用无酸凡士林润滑喷油阀的O形环，并且检查喷油阀是否完全压到底，即底部碰到燃油分配管。

压紧喷油阀的固定卡扣。

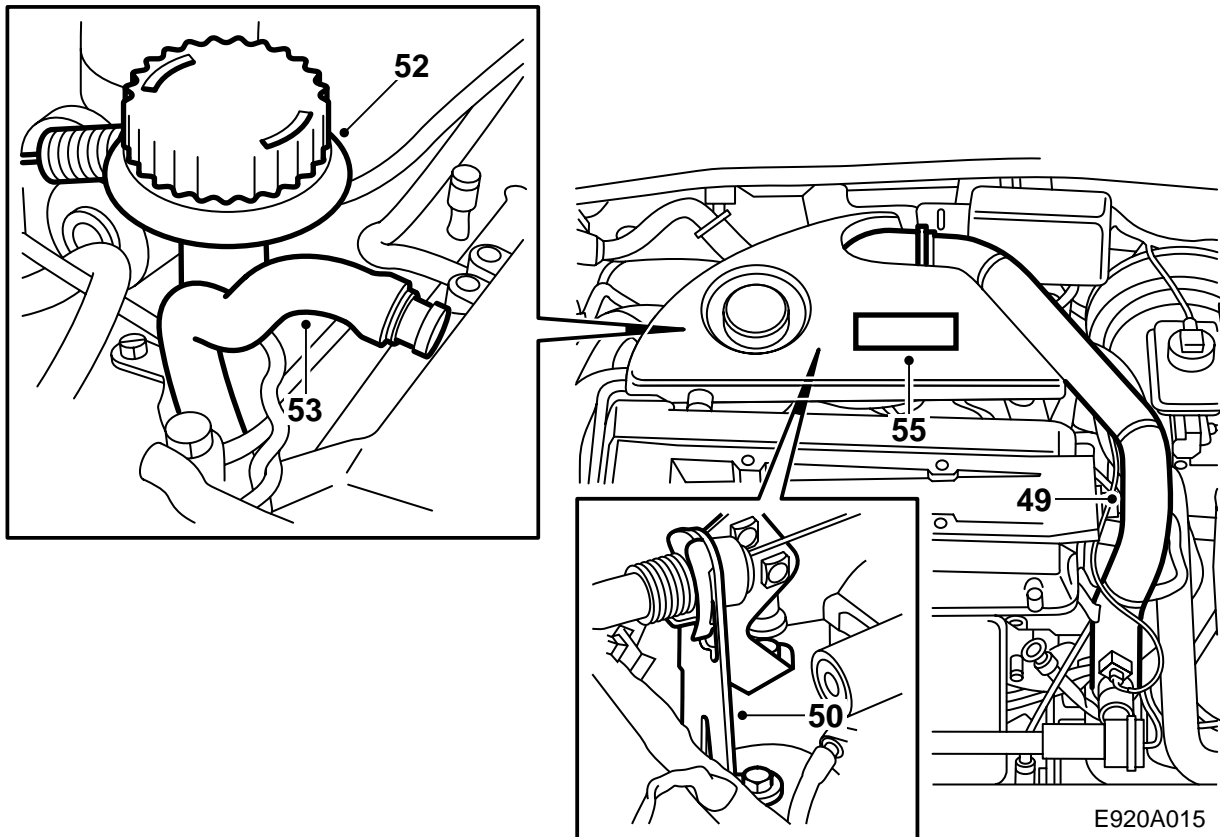
- 41 拆卸汽缸盖扩散孔上的塞子。
- 42 小心装入燃油分配管。
- 43 拧紧燃油分配管的2个固定螺丝。
- 44 连接压力调节器的真空软管。
- 45 连接燃油管。
- 46 展开导线，将导线用2个卡夹固定放在燃油分配管上，用6个卡夹固定在曲轴箱通风管上。
- 47 连接喷油阀、进气绝对压力传感器、空气流量计和涡轮压力传感器。

重要事项

在连接之前，使用Kontakt 61零件号30 04 520喷涂所有连接插头。

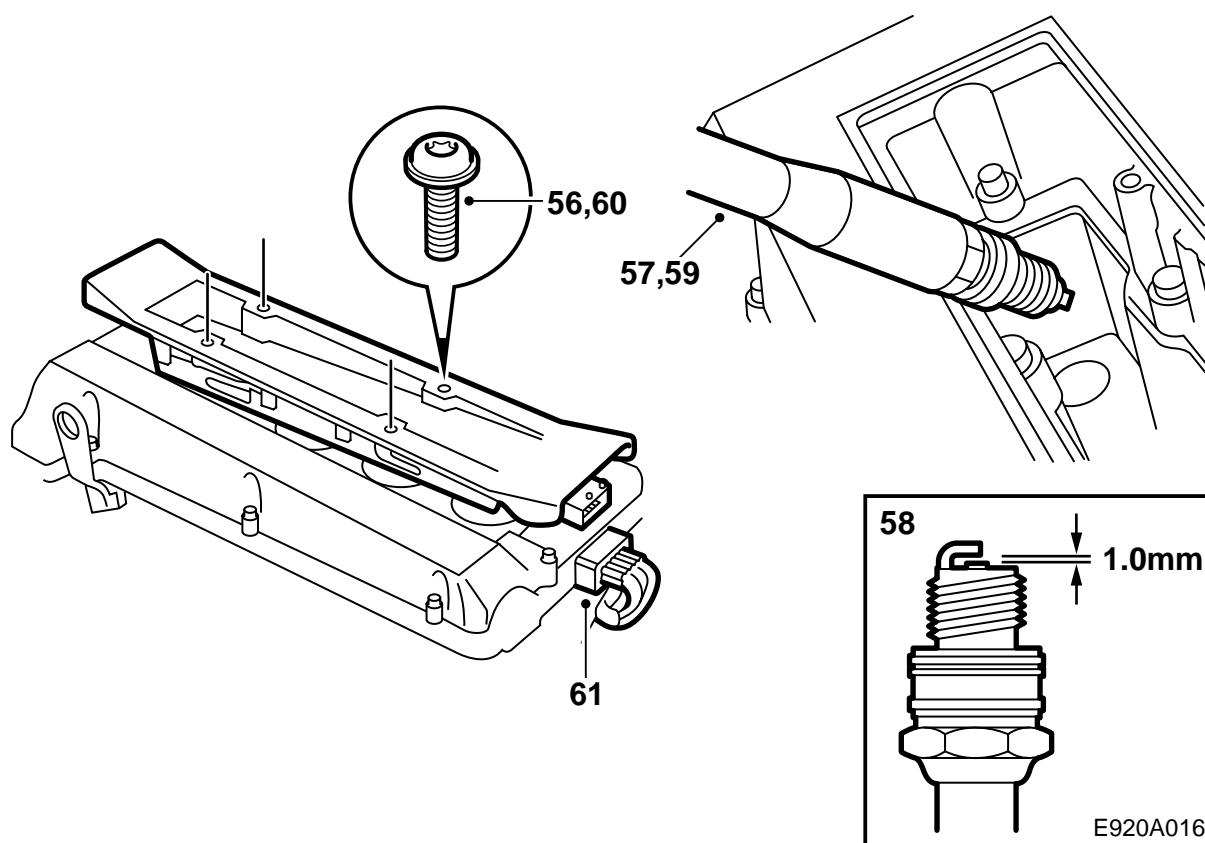
检查每个接头都连接着正确的喷油阀。导线上有标记。

48 装入导线固定件，拧紧固定螺丝。



E920A015

- 49 安装涡轮压力管。
- 50 装入油门钢索及其固定件，安装油门钢索至节气门轴。安装节气门阀瓣上面的盖罩。
- 51 调整油门钢索。
- 52 安装机油标尺和加油管口。
- 53 连接曲轴箱通风软管。
- 54 重新装回燃油泵的保险丝第19号。
- 55 拆卸发动机盖上面铭牌，安装新的铭牌。重新装回发动机盖。



56 拆卸点火放电组件的4个固定螺丝。

57 拆卸火花塞。

58 检查新的火花塞的电极间隙。电极间隙应为1.0-1.1毫米。

59 使用Molykote1000 (零件号3020271) 或类似物润滑新的火花塞螺纹, 安装火花塞。

拧紧扭矩27牛顿米(20磅力英尺)。

60 使用Krytox (零件号3019312) 润滑点火放电组件与火花塞连接装置的橡胶密封件, 并且安装点火放电组件。

拧紧扭矩11牛顿米(8磅力英尺)。

61 连接点火放电组件的接头。

62 使控制组件与TWICE控制组件和主仪表进行匹配编程设定, 方法是首先连接故障诊断工具, 选择TWICE和菜单"锁禁", 然后选择"编程设定"。

重要事项

在执行编程设定完毕之后, 发动机控制系统中存在有故障代码。删除故障代码。

63 按照标记剪下有关火花塞的文字, 贴在《保固与保养记录簿》的第2页。如果第2页上用文字, 应该将文字剪下贴在第3页。

重要事项

更换火花塞的保养间隔改为20000公里。

64 **瑞典:** 填写证明书, 其与安装说明书在一起, 并且交给顾客。

重要事项

由于发动机功率改变, 汽车必须重新进行车检登记。

在进行车检时, 必须带上证明书。

65 将安装说明书和 "TUNING KIT CERTIFICATE FOR SAAB 9-5 (SAAB 9-5 发动机精调增强套件产品合格证书)" 交给顾客。