

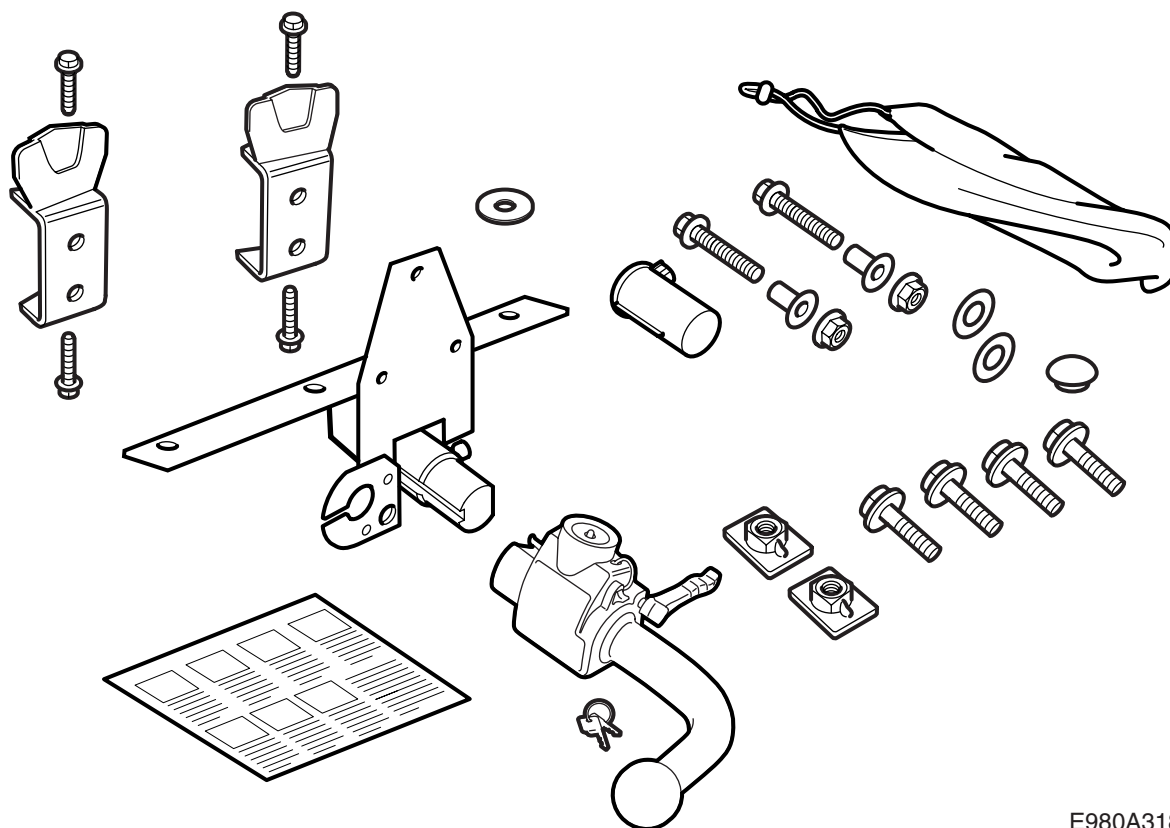


MONTERINGSANVISNING · INSTALLATION INSTRUCTIONS
MONTAGEANLEITUNG · INSTRUCTIONS DE MONTAGE

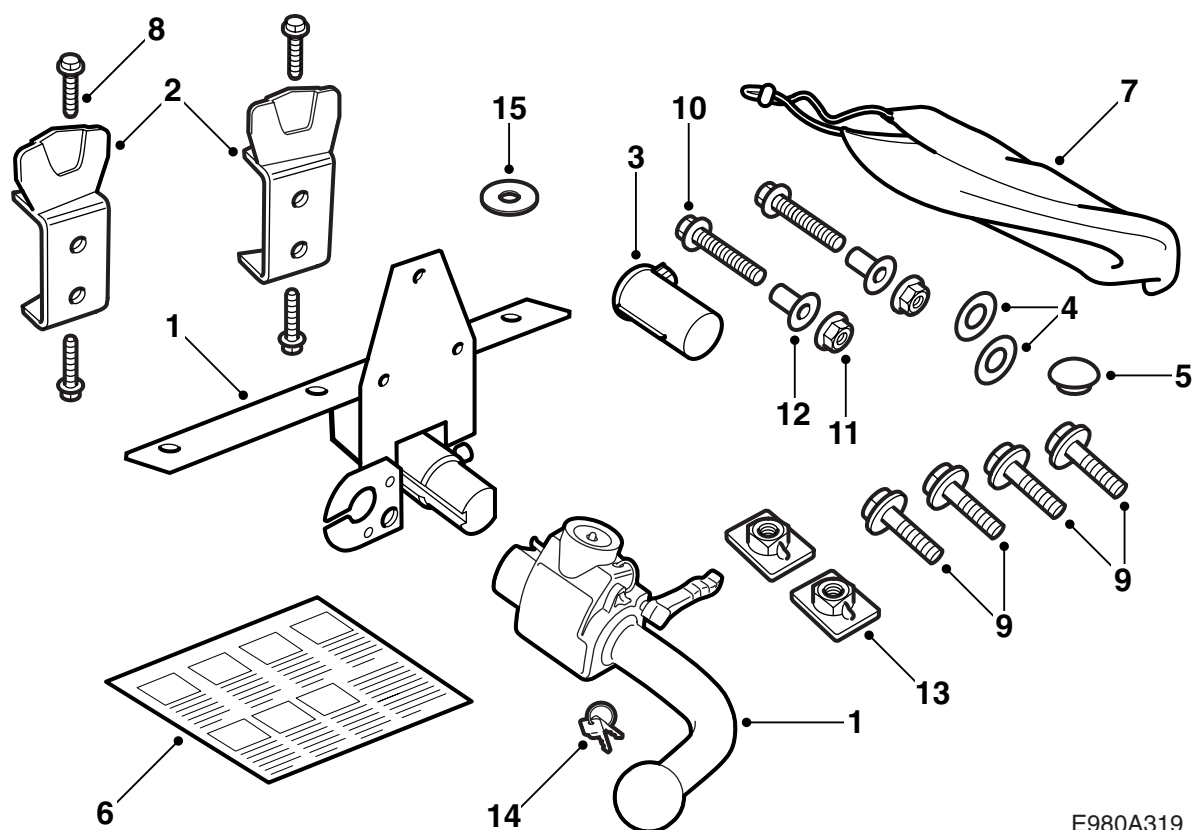
Saab 9-5 4 门车型

可拆卸式挂车钩

Accessories Part No.	Group	Date	Instruction Part No.	Replaces
400 130 373 400 130 399	8:60-38	Apr 01	86 98 144	



E980A318



E980A319

- 1 挂车钩单元
- 2 加强件 (x2)
- 3 壳罩
- 4 密封圈 (x2)
- 5 橡胶塞
- 6 使用说明
- 7 保护袋
- 8 Taptite 式螺丝 (x4)
- 9 螺丝，M10X30 (x7)
- 10 螺丝，M10X50 (x2)
- 11 螺母 (x4)
- 12 套筒 (x2)
- 13 螺母板 (x2)
- 14 扳手 (x2)
- 15 垫片 (x2)

400 130 399 (Saab 零件号 86 96 478) 适用于**未配备调平器**的汽车。

400 130 373 (Saab 零件号 86 96 486) 适用于**配备调平器**的汽车。

注意

随时检查所在国家有关安装挂车钩的法律要求和规定。确保遵守执行。

挂车钩装置符合 94/20/EEC 标准。

最大允许挂车重量：

有刹车挂车：1800 公斤

无刹车挂车：50% 牵引车辆全装备重，但最多 750 公斤 (1650 磅)。

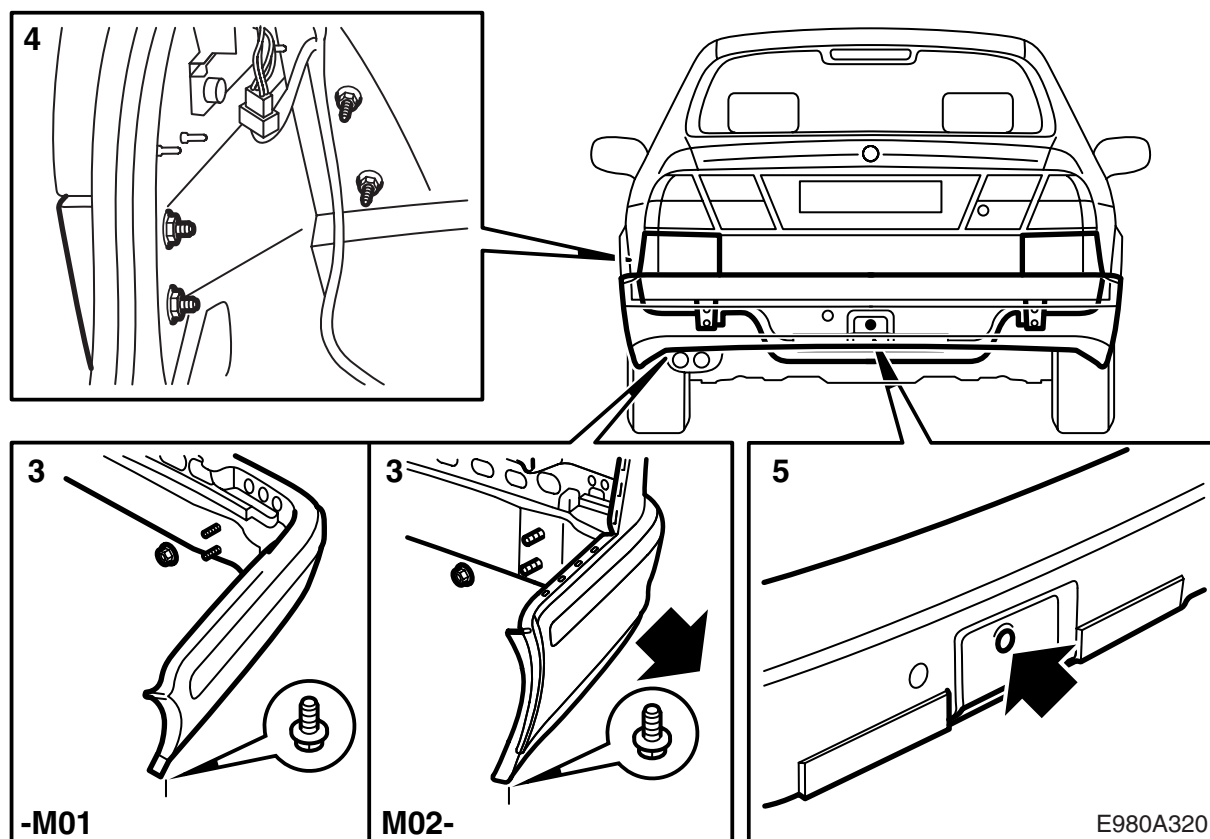
最大允许球压力：75 公斤

总重：10.4 公斤

重要事项

安装挂车钩之后应该对汽车进行车检，并且车检时出示此安装说明书。

安装和连接挂车钩电路只能按照与线束随附的说明书操作。



- 1 拆卸行李箱护槛板。
- 2 拆卸行李箱中的左右侧蒙面，拉下车身后缘的泡沫塑料块（每侧 2 件）。
- 3 **-M01**：拆卸保险杠，方法是拆卸车轮拱罩旁边的螺栓和行李箱内的螺母。

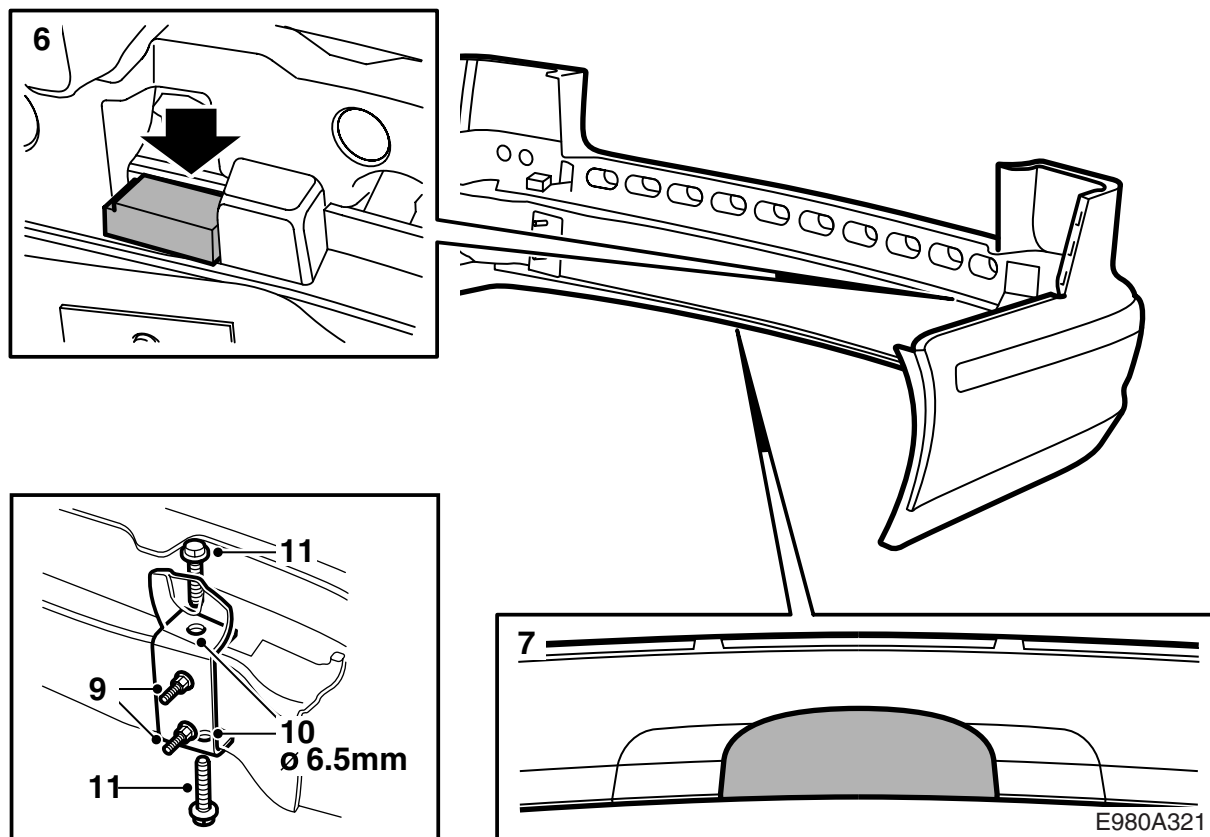
M02-：拆卸保险杠，方法是拆卸车轮拱罩旁边的螺栓和行李箱内的螺母，并且向外拉保险杠的侧构件。

配备 SPA 的汽车：按下插接器。

重要事项

将保险杠置于一个干净和软的东西上面。

- 4 **-M01**：拆卸尾灯下面的填角板。
- 5 卸下千斤顶和拖拽钩，并且安装橡胶塞。

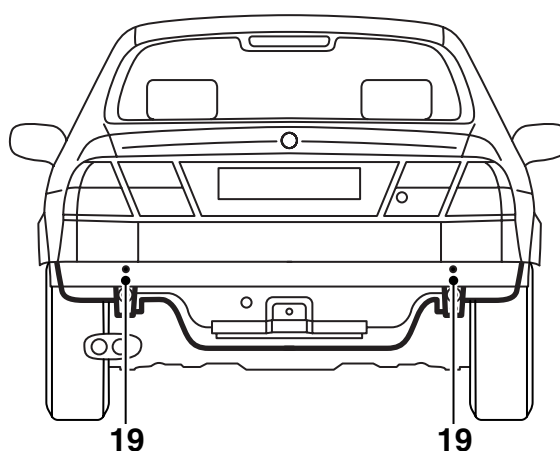
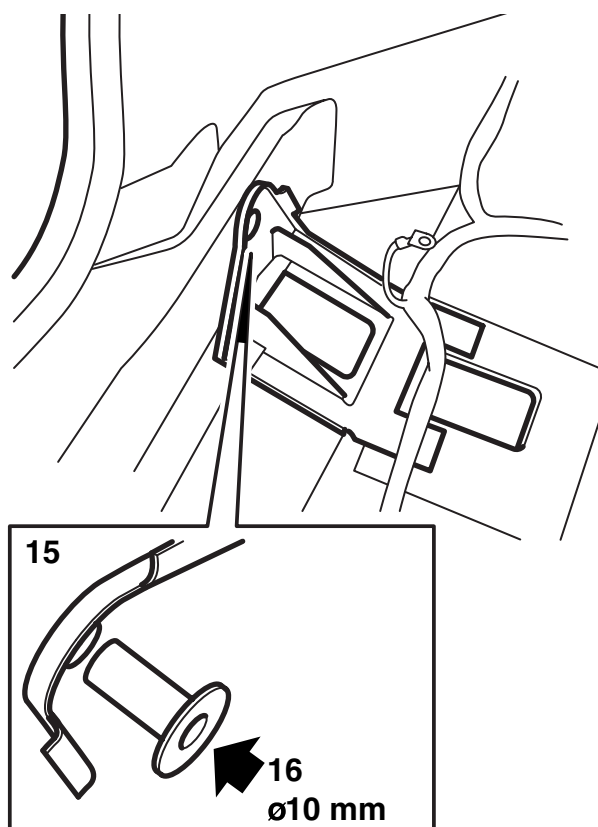


- 6 **M02-**：如图所示，在两侧切下保险杠壳体的支撑件。
- 7 **M02-**：通过使用一把带钩状刀片的多用刀，按照标记在保险杠壳体上切出挂车钩的位置（也可使用电动条锯）。

重要事项

尽可能仔细切割或锯割。因为样子美观非常重要。视需要用锉刀调整。

- 8 拆卸保险杠轨的间隔垫片，在原位上安装加强件。加强件上有标记说明安装在右 (R) 或左 (L) 侧。
- 9 拧紧保险杠的四个固定螺母，这样固定加固件。
- 10 戴上护目镜，用一个 6.5 毫米的钻头在保险杠轨上钻四个孔。清除保险杠轨上的钻屑。
- 11 安装 Taptite 式螺丝（自己攻丝）。
拧紧扭矩 25 牛·米 (20 磅力·英尺)。
- 12 拆卸螺母，装入保险杠壳体支撑。



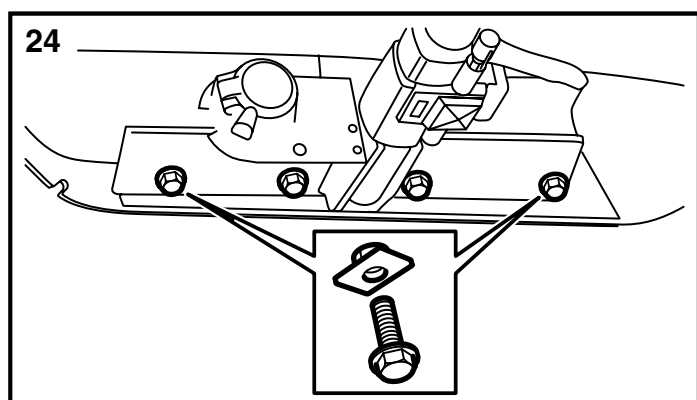
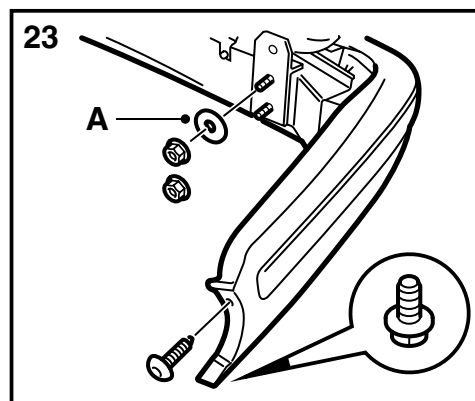
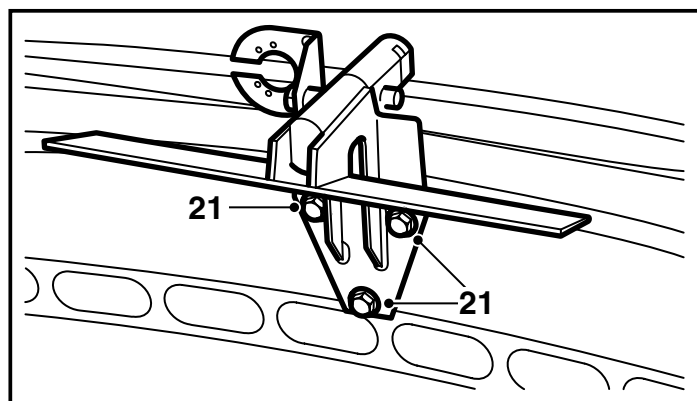
E980A322

- 13 **-M01** : 刮干净保险杠加强件将要安装之处的车身密封剂。
- 14 装入保险杠，用两个上螺母将其安装在车身上。
- 15 拆卸行李箱内保险杠固定座处的线束固定件，为行李箱内的孔眼安装套筒。
- 16 戴上护目镜，用一个 10 毫米钻头，与行李箱地板呈**平行**状态并且穿过套筒，在后端板和加强件上钻孔。

重要事项

操作时小心，不要损坏汽车的线束。

- 17 卸下保险杠，清除行李箱中的钻屑。
- 18 打磨孔眼并且清除钻屑和漆块。
- 19 在车身上安装密封件（自贴式），并且在内部表面涂抹孔穴密封剂 Terotex HV 400（零件号 3015930）。
 - M01** : 也要在刮去车身密封剂的表面，涂抹防锈剂。
- 20 按照线束套件的说明安装选定的线束。



E980A323

- 21 拆卸安装在保险杠轨的一个孔中的螺丝，安装挂车钩单元至保险杠。检查挂车钩单元的上螺丝之上的线条是否与保险杠轨平行。

拧紧扭矩 40 牛顿米 (30 磅力英尺)。

- 22 装入保险杠。

配备 SPA 的汽车：连接插接器。

- 23 -M01：用四个螺母将保险杠固定至汽车。

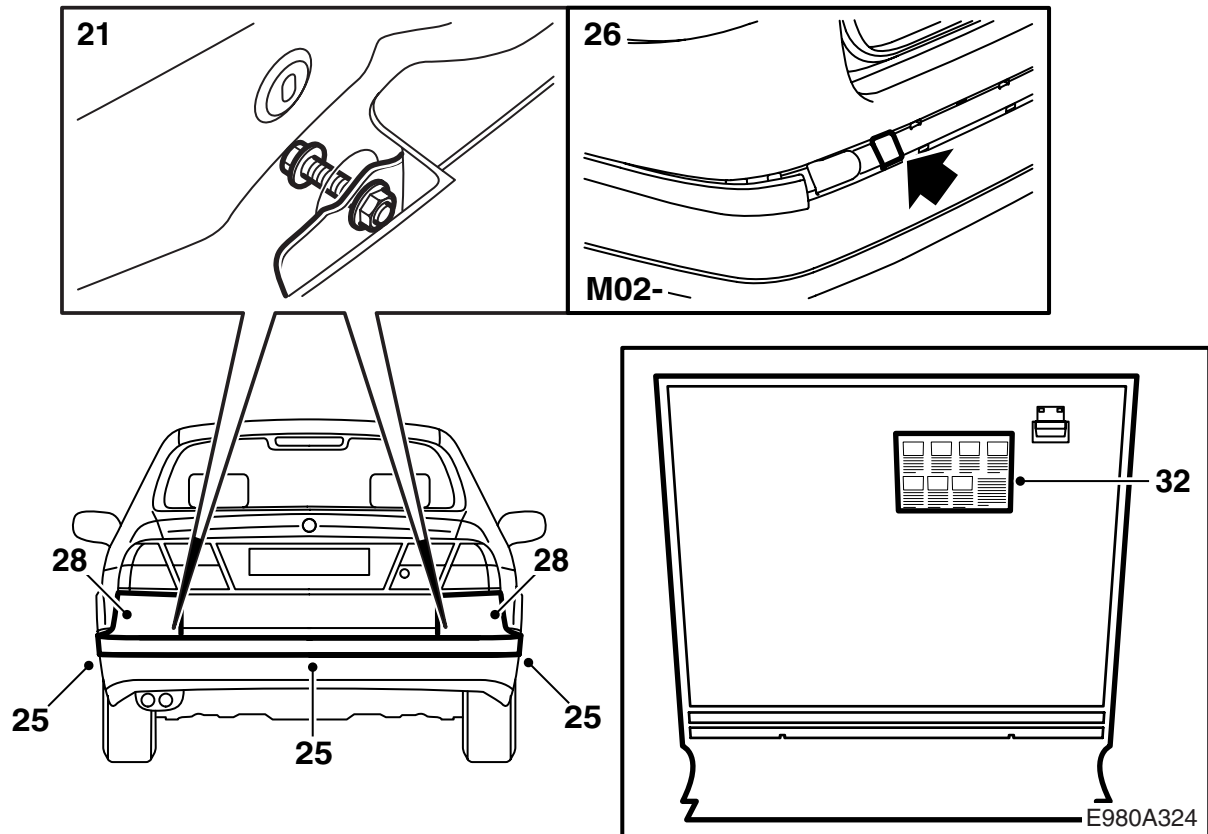
M02-：用四个螺母将保险杠固定至汽车，垫片 (A) 放置在最上面的螺母下面。

拧紧扭矩 40 牛顿米 (30 磅力英尺)。

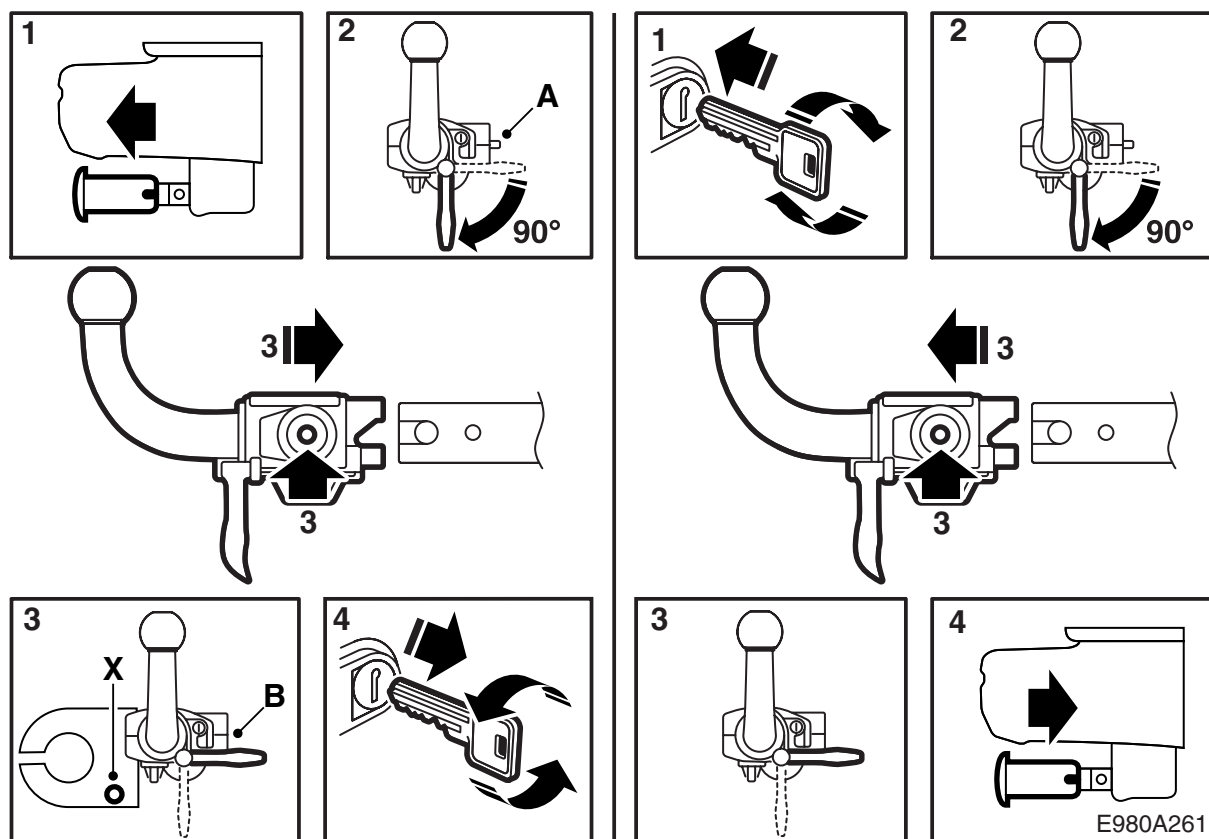
安装车轮拱罩处的螺栓。

- 24 安装固定挂车钩至车身的螺栓和螺母。

拧紧扭矩 40 牛顿米 (30 磅力英尺)。



- 25 **M02-**：拆卸保险杠密封条的角落部分，安装中间部分。
- 26 **-M01**：将加强件拧紧至汽车。
M02-：通过保险杠壳体上的孔将加强件拧紧至汽车。使用一个带球扣的 3/8" 扳手延长件。
拧紧扭矩 40 牛顿米 (30 磅力英尺)。
- 27 安装保险杠密封条的中间部分，然后安装角落部分。
- 28 **-M01**：安装填角板。
拧紧扭矩 5 牛顿米 (3.7 磅力英尺)。
- 29 固定保险杠固定座旁边的线束。
- 30 将千斤顶装入工具槽，安装行李箱内保险杠固定座之上的泡沫塑料块，并且安装行李箱内的左右侧蒙面。
- 31 安装行李箱护槛板。
- 32 提起行李箱地板，将维护说明贴上，参见图示。
- 33 测试性地安装挂车钩并且检查功能是否正常。
- 34 小心拆卸侧面有关的安装件，拆卸挂车钩，并将其与安装说明书和钥匙一起交给顾客。



使用说明书

(放入汽车的《车主手册》中)

A 球单元未锁定。

B 球单元锁定。

X 固定挂车 / 旅行卧车安全链的孔眼。

警告

为了确保安全的挂车钩安装，应符合下列要求：

- 耦合杆必须时刻保持良好润滑，请接洽最近的 Saab 经销商以便查询合适的润滑脂。
- 当球单元卸下时，必须总是安装保护罩。
- 球单元必须时刻可以自如拆卸和安装无卡滞。
- 在球单元安装的情况下，红色信号接脚必须总是处于里面位置 (B)。

安装球单元

- 1 拆卸耦合杆的保护盖。
- 2 顺时针旋转球单元的手柄至锁定位置。于是红色信号接脚移动至其外面位置 (A)。

3 将球单元推入耦合杆，并且压球单元至锁定位置。这时手柄回到水平位置，而且信号接脚处于里面位置没有伸出。

4 逆时针旋转钥匙。拔出钥匙，安装锁盖罩。现在球单元与汽车锁定在一起。

警告

- 检查信号接脚是否处于里面位置 (B)，并且没有伸出来。
- 在球单元安装在汽车上的情况下，任何时候都要用钥匙锁上。另外钥匙必须拔出。

拆卸球单元

- 1 拉出锁盖罩，插入钥匙，顺时针旋转。现在球单元不再与汽车锁定在一起。
- 2 顺时针旋转球单元手柄至锁定位置。这时红色信号接脚移动出来至其外面位置。
- 3 从耦合杆上松开球单元。这时信号接脚处于里面位置，手柄回到水平位置。
- 4 重新装回耦合杆的保护盖。
- 5 暂时拆卸球单元时，应该将其存放在备用车轮处。