

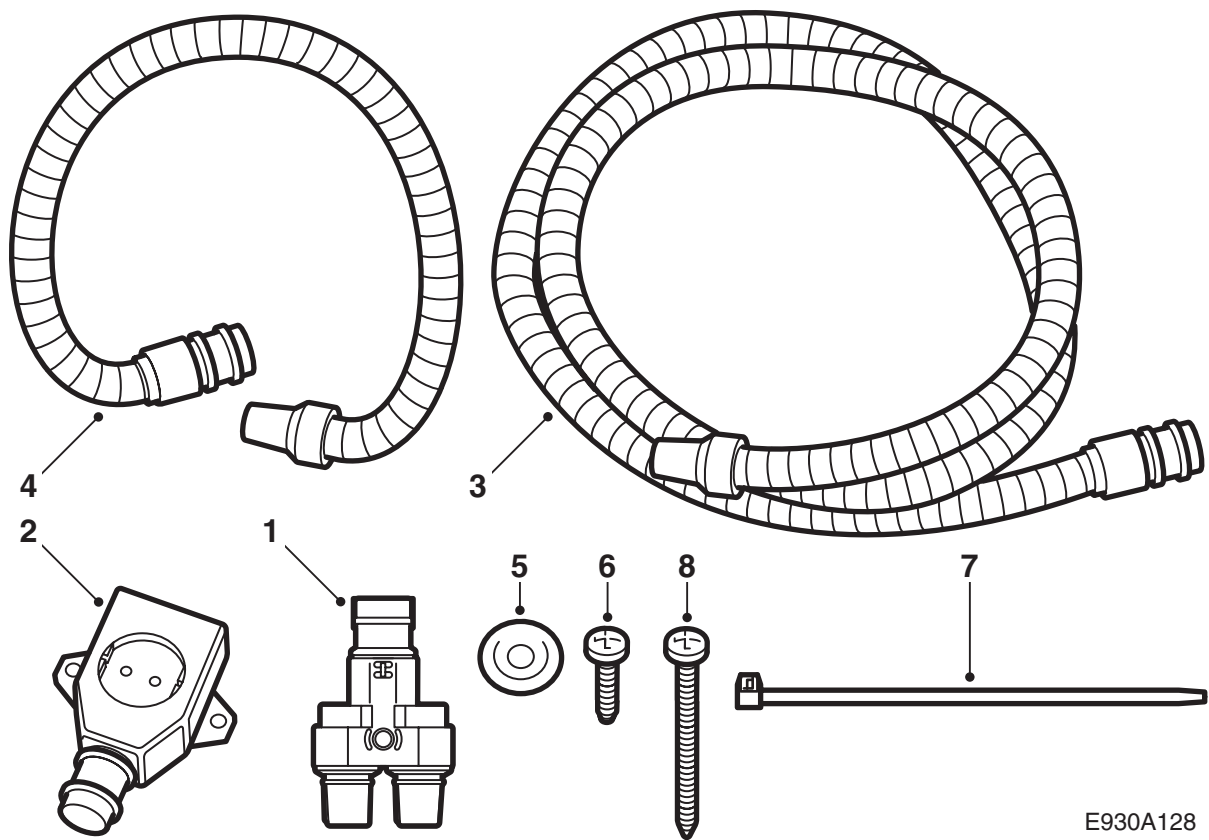


MONTERINGSANVISNING · INSTALLATION INSTRUCTIONS  
MONTAGEANLEITUNG · INSTRUCTIONS DE MONTAGE

Saab 900 M94-98, Saab 9-3, Saab 9-5

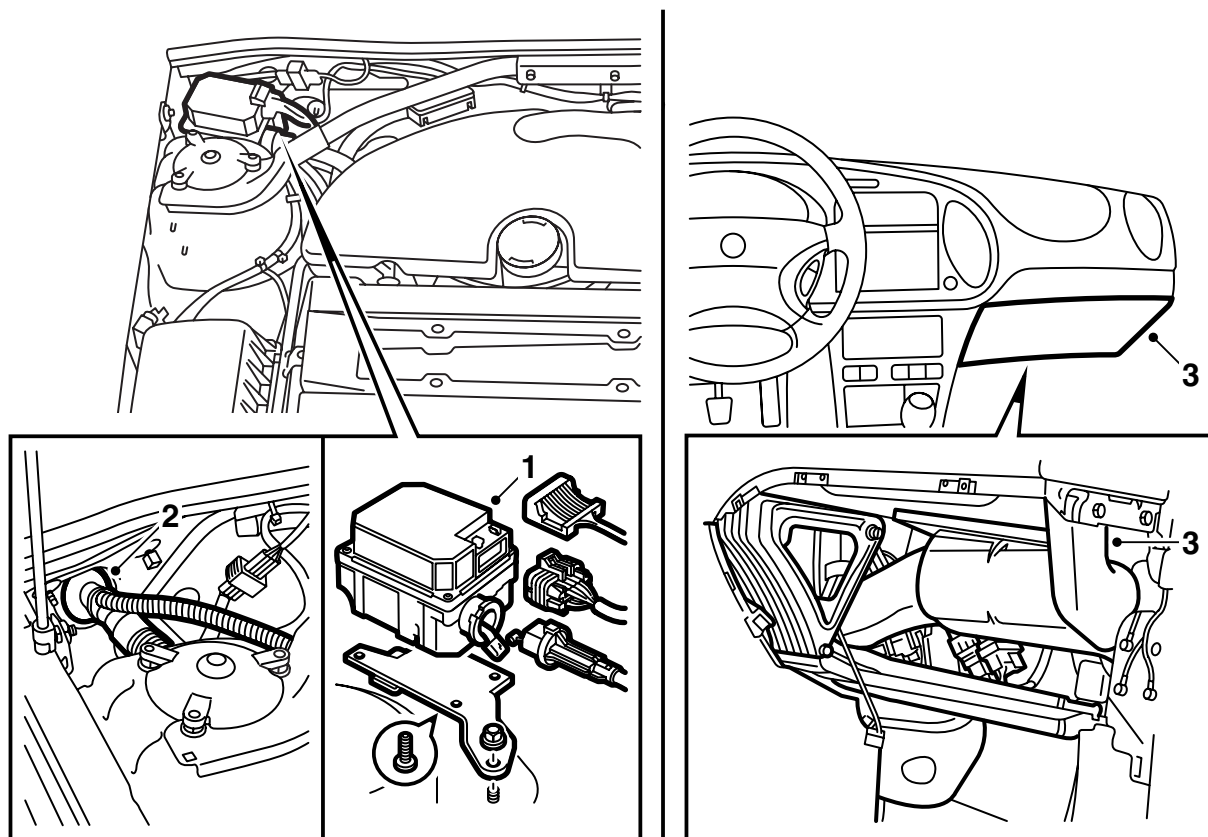
线束支线套件，左座驾驶

Accessories Part No.	Group	Date	Instruction Part No.	Replaces
400 130 597	9:87-30	Sep 01	86 98 383	86 98 383 Jul 01



E930A128

- 1 支线接头
- 2 220 伏插座
- 3 连接导线
- 4 连接导线
- 5 电缆护孔圈
- 6 螺丝 (2 枚)
- 7 导线箍 (10 个)
- 8 螺丝

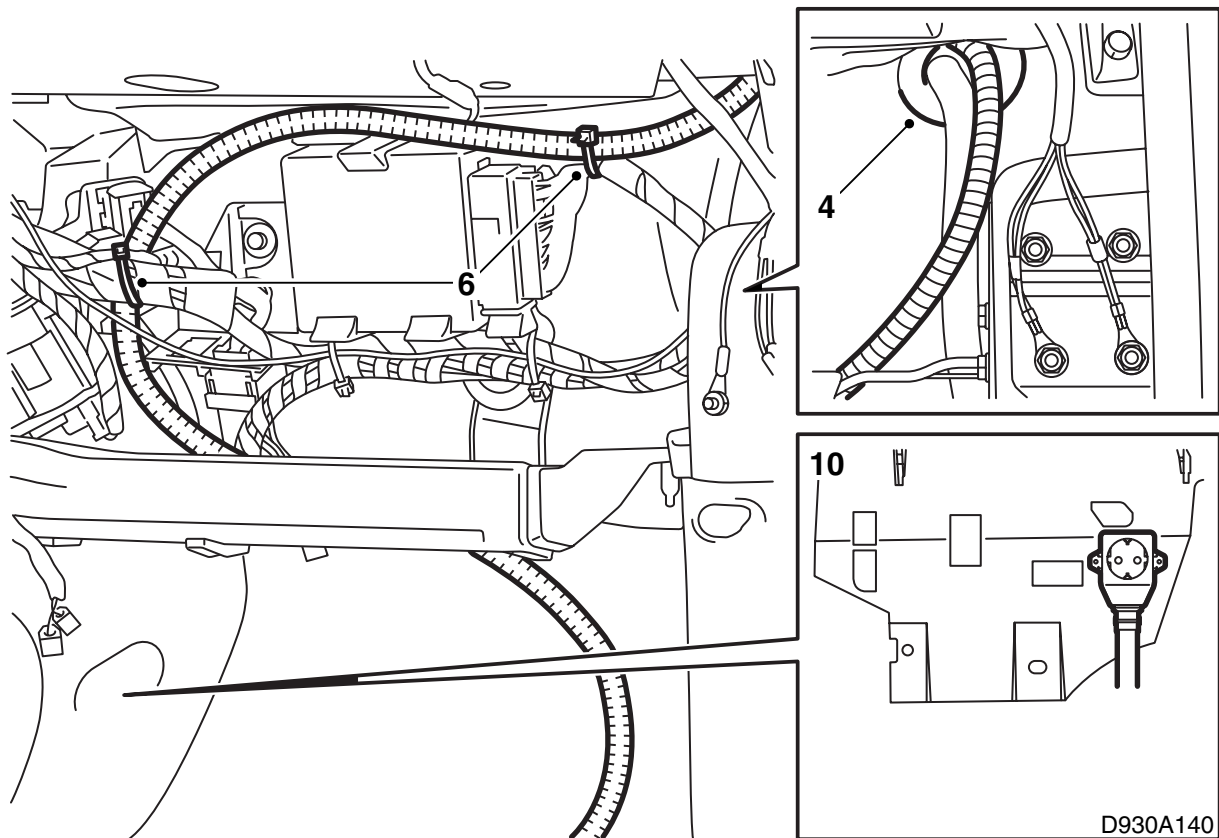


Saab 900 M94-M98, Saab 9-3

**⚠ 警告**

重要要领是，在连接之前润滑连接电缆的 O 形环，并且压紧所有接头。

- 1 **附恒速控制器 (B204/B234)**：拆卸恒速控制器的控制组件，方法是松开插接器和螺母。提开控制组件。
- 2 取下横隔板护孔圈处的胶布和固定件。
- 3 卸下手套箱和仪表板右侧出风口的风道，折开绝缘隔离毯。

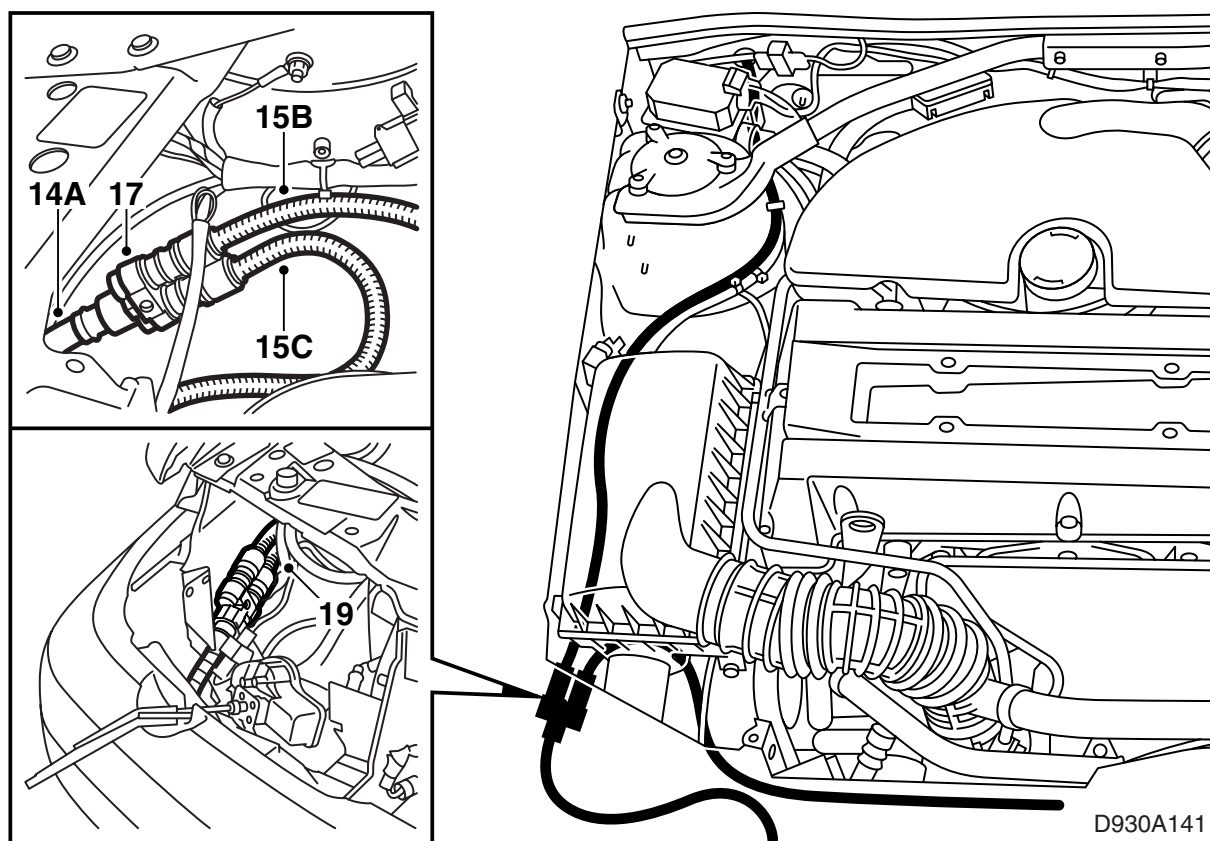


- 4 将 2.0 米长的连接导线穿过横隔板护孔圈。  
可能装有的计时器导线也应该同时穿过。

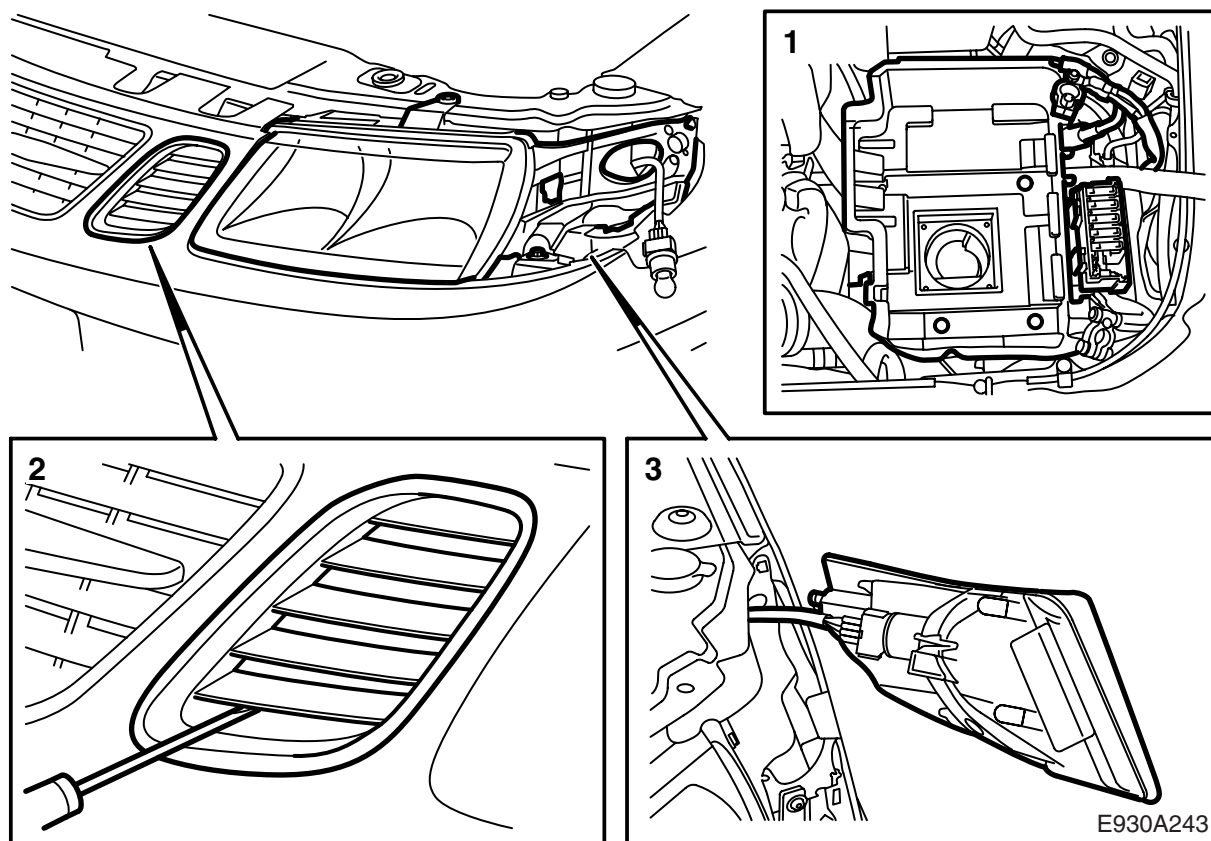
### 注意

使用肥皂水可以便利操作。

- 5 连接 2.0 米长的连接导线至车厢插座，将插座置于靠近右 A 立柱的位置。
- 6 将连接导线置于横隔板间壁里面，将导线固定至汽车线束，参见图示。这样其不会碰到锋利边缘或类似物，将其固定在手套箱前面。
- 7 使用 Teroson T242 (零件号 30 15 781) 或类似密封胶密封过线套，使水不能随导线进入车厢。
- 8 在过线套上绑一个导线箍，用胶布密封。
- 9 重新装回气槽和手套箱。视需要测量并且切割手套箱，使其更好地适应连接接头电缆的位置。
- 10 将车厢插座置于靠近 A 立柱的仪表板下部，参见图示。使用一个凿子做上孔眼标记。拧紧插座。
- 11 **附恒速控制器 (B204/B234)**：安装恒速控制器的控制组件。



- 12 拆卸护栅板、右转向闪光灯和前照灯。
  - 13 拆卸空气滤清器，将其转向一边。
  - 14 润滑接头导线的 O 形环，连接导线至支线接头 (A)。
- 如果汽车原来装有插入式加热器：**松开发动机加热器导线。拉回接头导线，将其升起至冷却器和保险杠承梁之间，将导线置于右前照灯下面，接着敷设至支线接头。润滑接头导线的 O 形环，连接导线至支线接头 (A)。
- 15 连接 2.0 米长的连接导线至支线接头 (B)，连接 1.5 米长的连接导线至支线接头 (C)。
  - 16 从支线接头 C 连接 1.5 米长的连接导线至发动机加热器，安装锁销，并且重新装回隔热装置。
  - 17 将支线接头置于右转向闪光灯下翼子板衬板的正确位置上。做出孔眼标记，使用一个 3.5 毫米钻头钻孔。
  - 18 打去孔内外的毛刺，清除锉屑和漆屑。用 Teroson 牌清洁剂 FL 来做清洁。涂抹 Standox 1K Fullprimer 牌底漆。上面漆。在内表面使用 Terotex HV400 或 Mecasol 1。
  - 19 安装支线接头。在安装导线接脚之后，在接地点薄薄喷涂一层液状防锈剂，零件号 3015971。
  - 20 检查发动机舱内的导线没有碰到热的或锋利的东西。视需要调整固定。
  - 21 使设备接通 220 伏电，用一个电压表检查 220 伏插座。
  - 22 重新装回右前照灯、转向闪光灯、空气滤清器和护栅板。

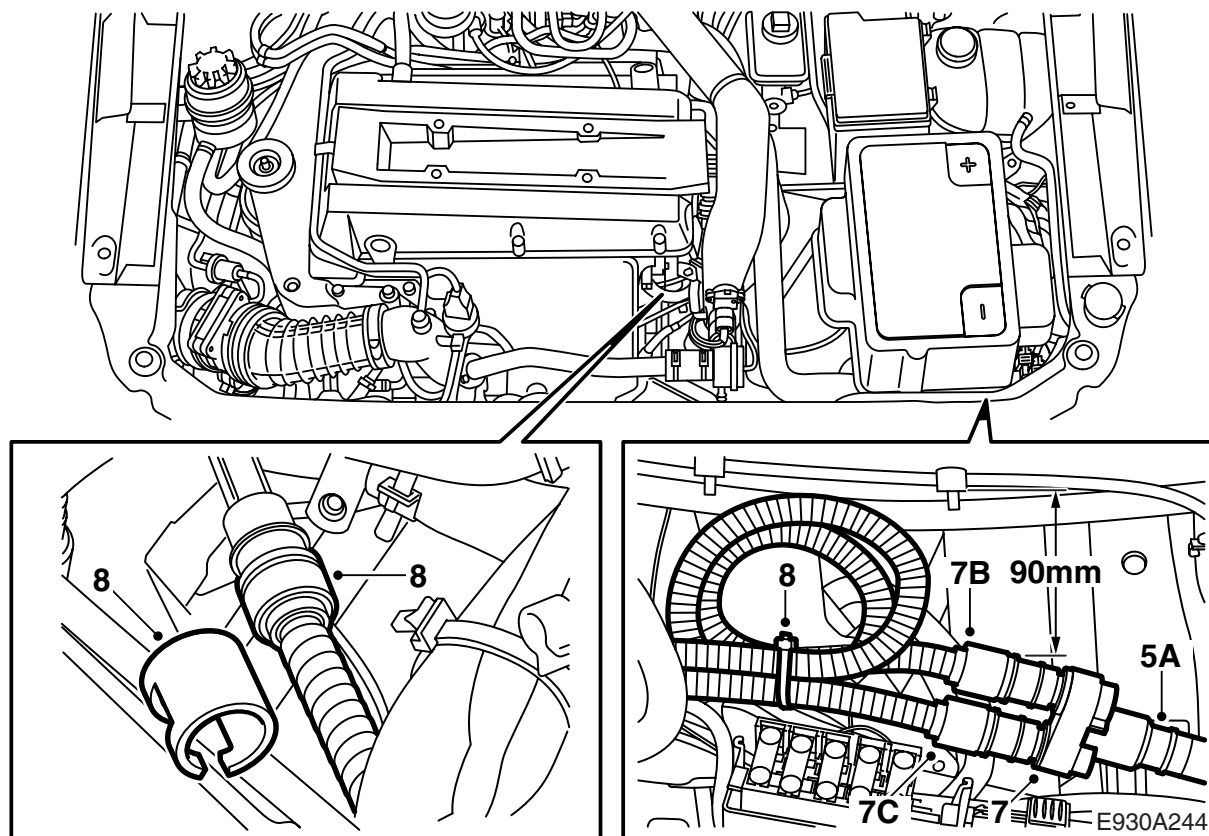


Saab 9-5

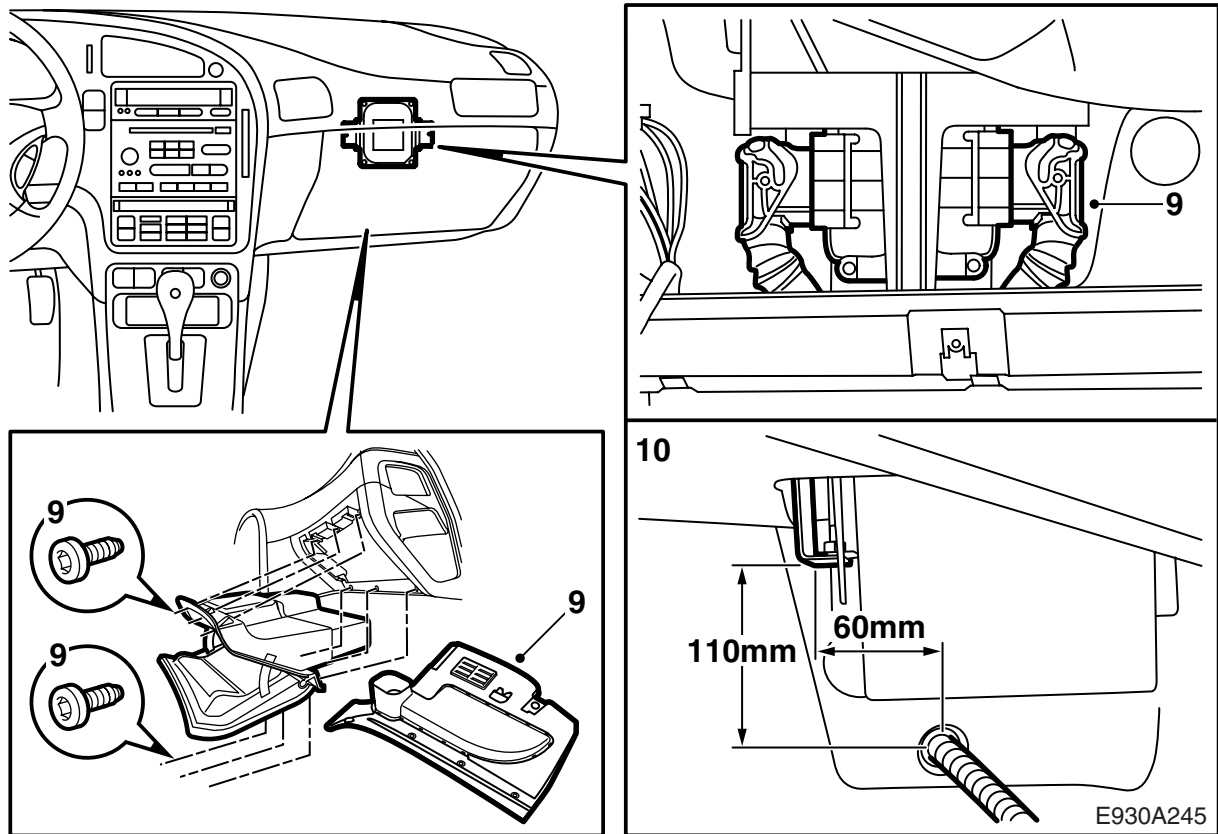
**警告**

重要要领是，在连接之前润滑连接电缆的 O 形环，并且压紧所有接头。

- 1 如果汽车装有 Saab 原装收音机以外的其他收音机，在开始工作之前，检查顾客是否有收音机密码。  
拆卸蓄电池和蓄电池架。
- 2 拆卸水箱护栅板的左边部分，方法是压入下锁舌，从下边部分开始拉出护栅板。
- 3 拆卸左转向闪光灯和前照灯。



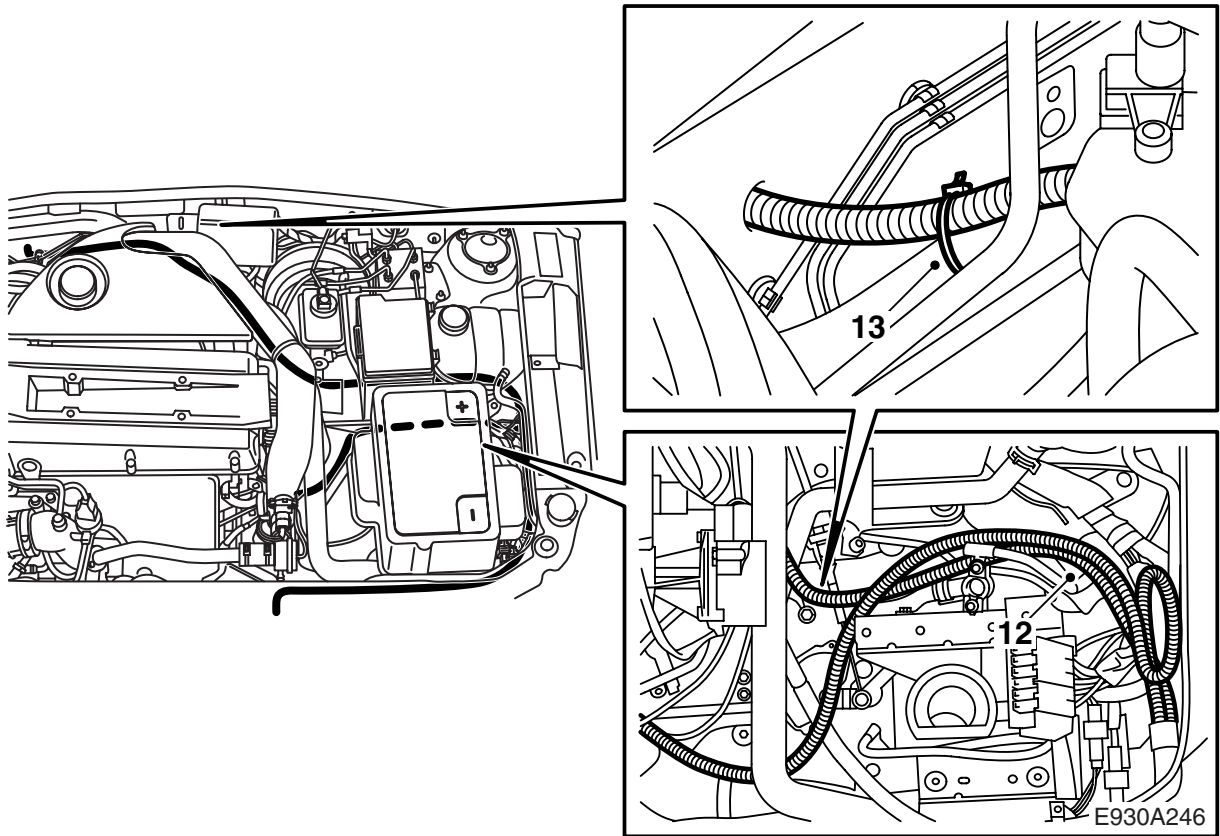
- 4 如果汽车原来安装有发动机加热器：松开发动机加热器的连接导线，将其抽回去，并且布设在散热器旁边。
- 5 将输入接头连接至支线接头 (A)。依照图中的尺寸做上孔位标记，钻一个 3.5 毫米孔。
- 6 打去孔内外的毛刺，清除锉屑和漆屑。用 Teroson 牌清洁剂 FL 来做清洁。涂抹 Standox 1K Fullprimer 牌底漆。上面漆。在内表面使用 Terotex HV400 或 Mecasol 1。
- 7 连接 2.0 米长的连接导线至支线接头 (B)，连接 1.5 米长的连接导线至支线接头 (C)。拧紧固定支线接头。
- 8 将分线接头 (B) 的 1.5 米长的连接导线连接至发动机加热器，并且安装锁销。将从插入式加热器至分线接头的多余导线绕起来，固定在分线接头背後。



- 9 拆卸手套箱，折开地毯上缘。如果是具有冷藏功能的手套箱，拆卸冷却软管。

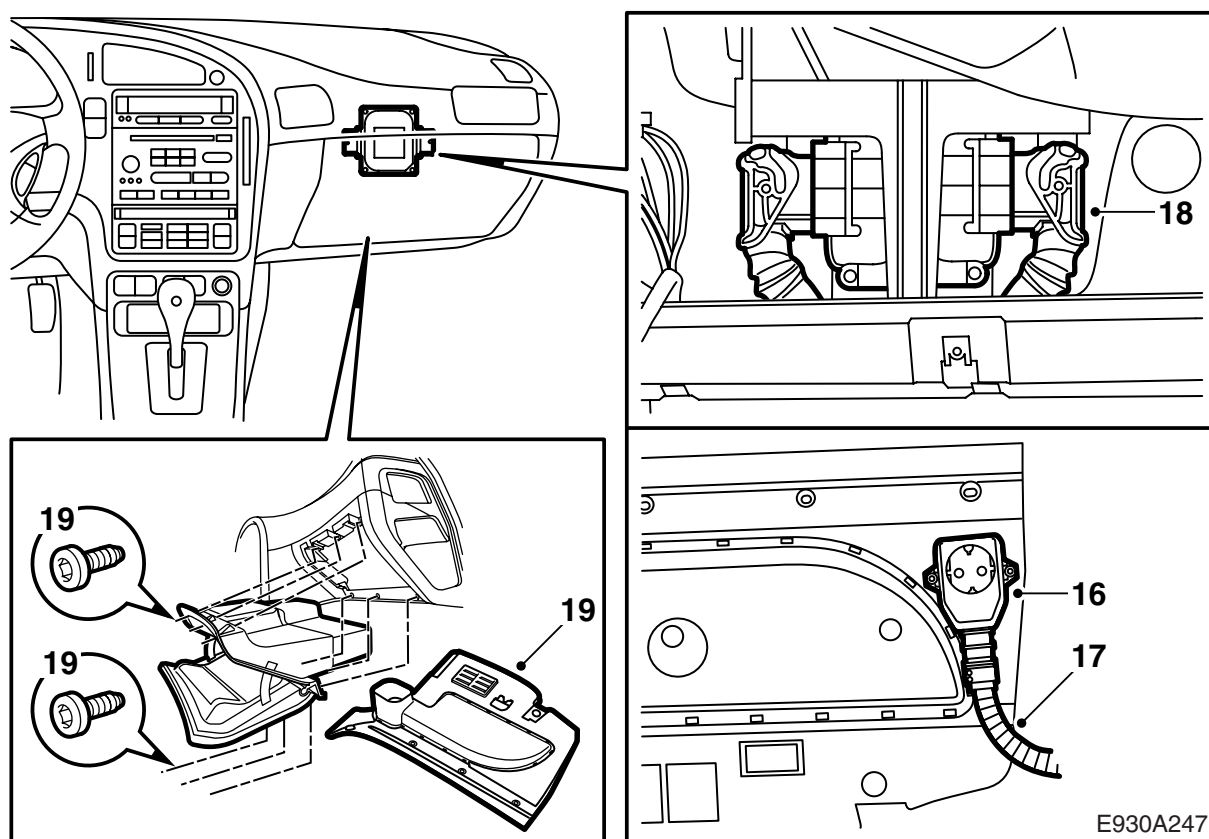
**自排变速箱车型：**拆卸控制组件的接头，将导线线束折开一边。

- 10 如图所示，测量并且用孔锯钻一个 22 毫米的孔。将横隔板间壁的外端的隔绝件切去一点。
- 11 打去孔内外的毛刺，清除锉屑和漆屑。用 Teroson 牌清洁剂 FL 来做清洁。涂抹 Standox 1K Fullprimer 牌底漆。上面漆。在内表面使用 Terotex HV400 或 Mecasol 1。

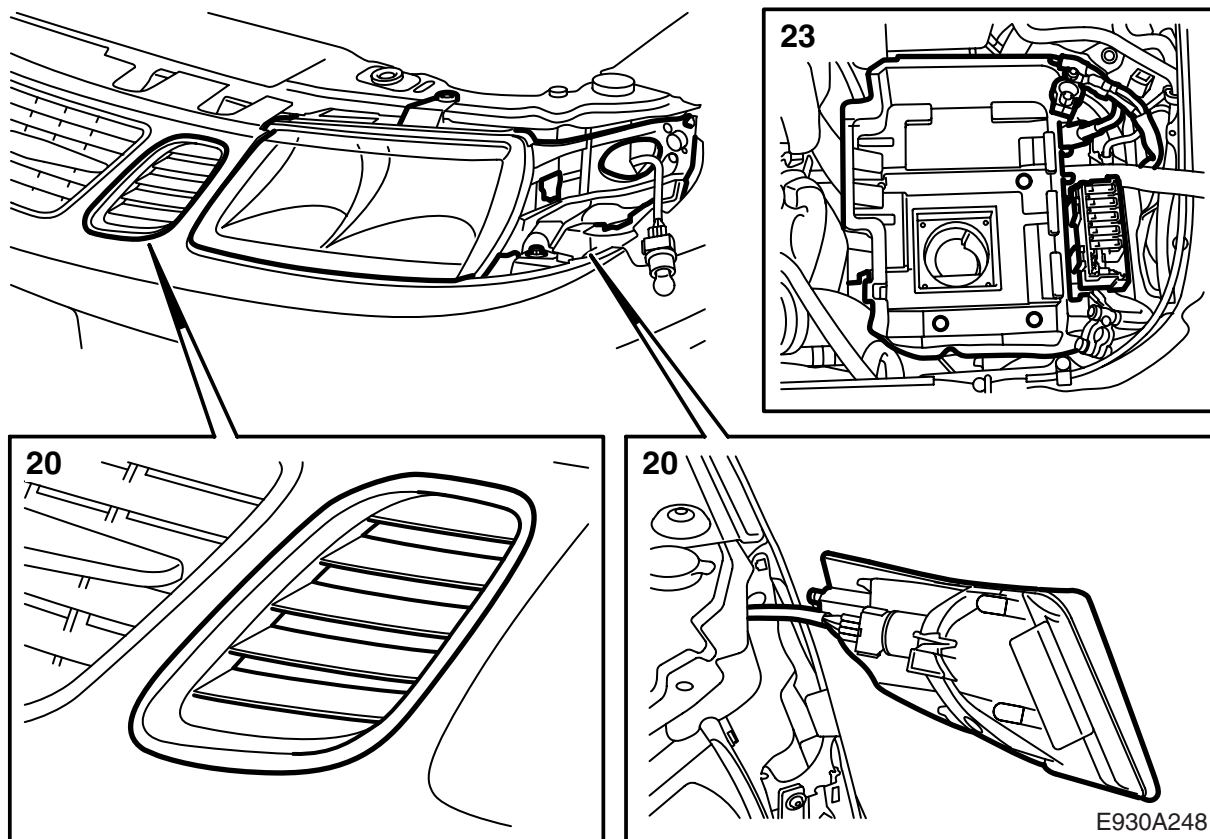


- 12 沿着加热软管将 2.0 米长的连接导线布设至横隔板间壁。在横隔板间壁处，连接导线将沿着右侧的线束布设。
- 13 将套件中护孔圈套上连接导线。

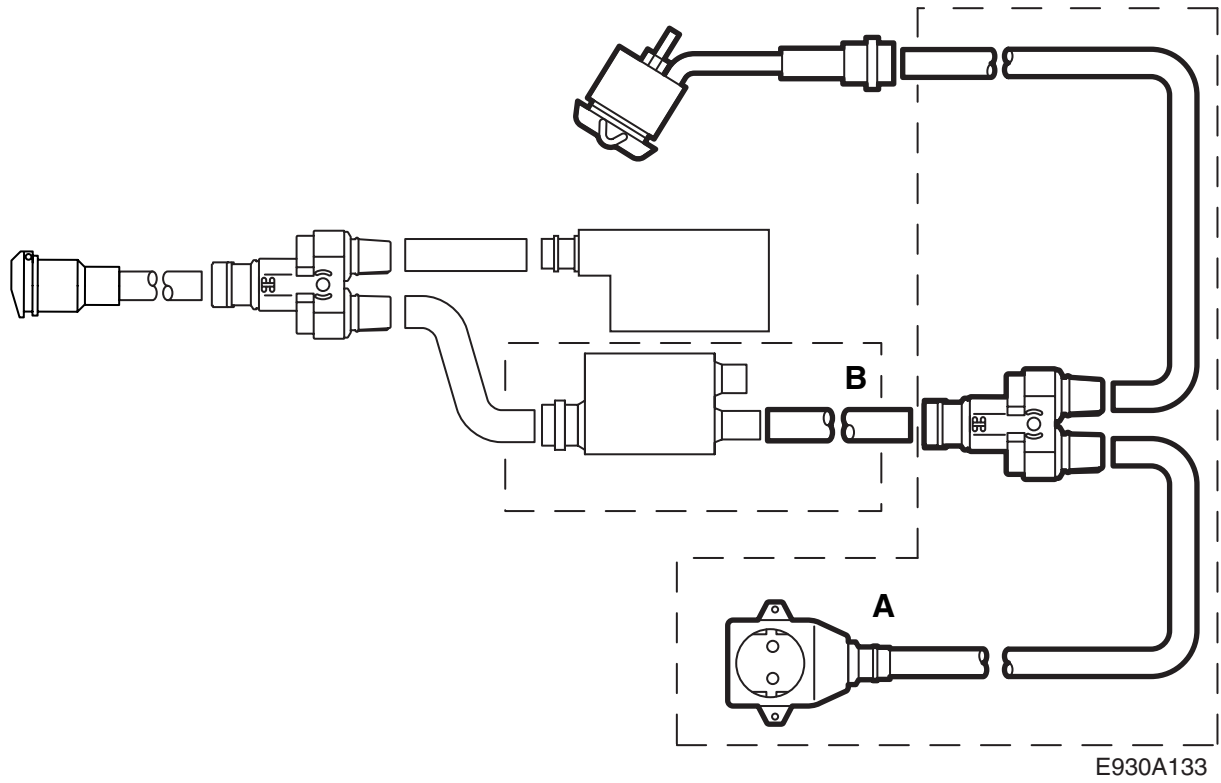




- 14 将 2.0 米长的连接导线穿过横隔板护孔圈至车厢插座应该安装的地方。使用束箍固定导线。可能装有的计时器导线也应该同时穿过。
- 15 安装套件的过线套在横隔板外侧，使用 Terosor T242 (零件号 30 15 781) 或类似密封剂密封过线套。
- 16 参见图示，安放 220 伏插座在 A 立柱旁边的护膝板上。使用钻头做上孔位标记。
- 17 连接 2.0 米长的接线至 220 伏插座，拧紧固定插座。
- 18 **自排变速箱车型**：连接控制组件。
- 19 如系具有冷藏功能的手套箱，重新装回冷却软管。重新装回手套箱。



- 20 安装左边的前照灯和转向闪光灯以及水箱护栅板的左边部分。
- 21 检查发动机舱内的导线没有碰到热的或锋利的东西。用束箍将导线固定在不活动的部件上。
- 22 使设备接通 220 伏电，用一个电压表检查 220 伏插座。
- 23 安装蓄电池架和蓄电池，并且连接导线。校准汽车的时钟和日期，而且若汽车装有非 Saab 原装的收音机，需要设定收音机的密码。



- A 支线套件
- B 定时器套件