

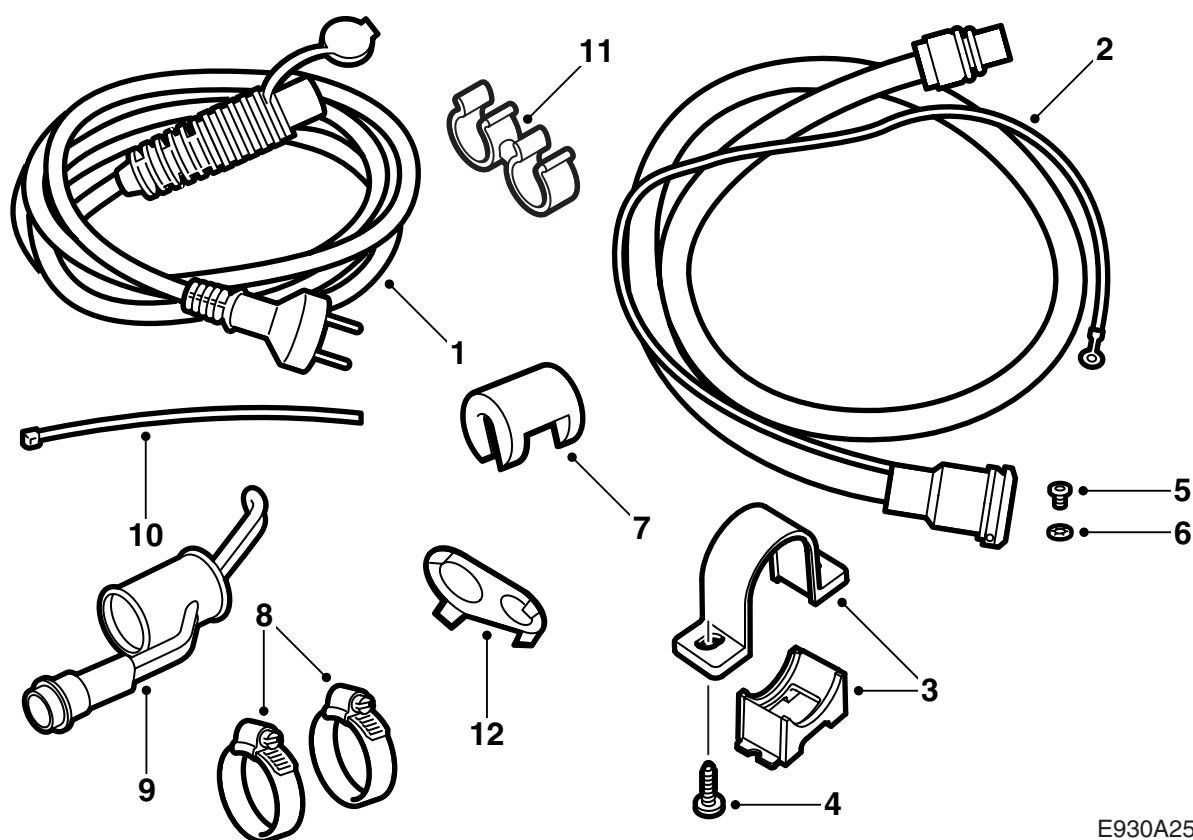


MONTERINGSANVISNING · INSTALLATION INSTRUCTIONS
MONTAGEANLEITUNG · INSTRUCTIONS DE MONTAGE

Saab 9-5 B308

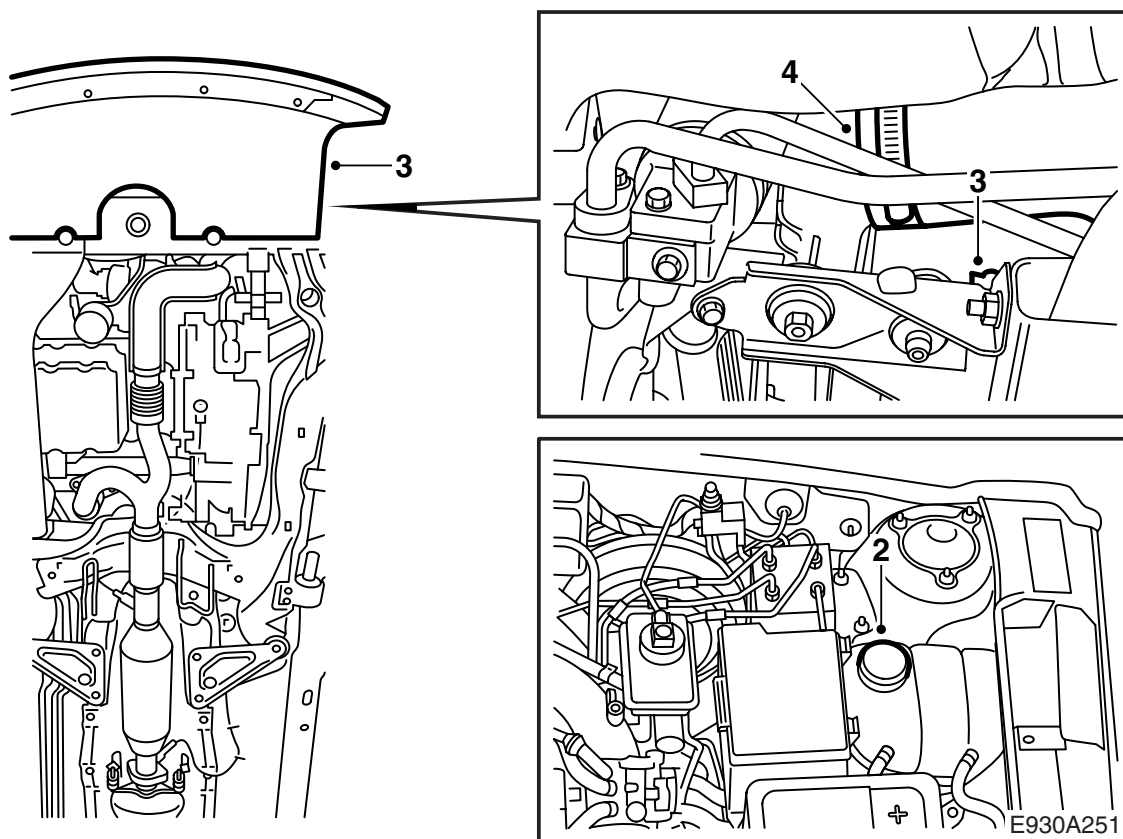
插入式加热器

Accessories Part No.	Group	Date	Instruction Part No.	Replaces
400 130 613	9:87-32	Jul 01	53 29 289	53 29 289 Jun 01



E930A250

- 1 连接导线
- 2 接入开关及其接入导线
- 3 固定件
- 4 螺丝 (x2)
- 5 螺丝
- 6 星式垫圈
- 7 弹簧锁圈
- 8 软管卡箍 (x2)
- 9 电热件
- 10 导线箍 (x5)
- 11 双卡夹
- 12 密封件 (x3)



- 1 请通读整个安装说明书，并且检查套件中是否所有零件齐备。

注意

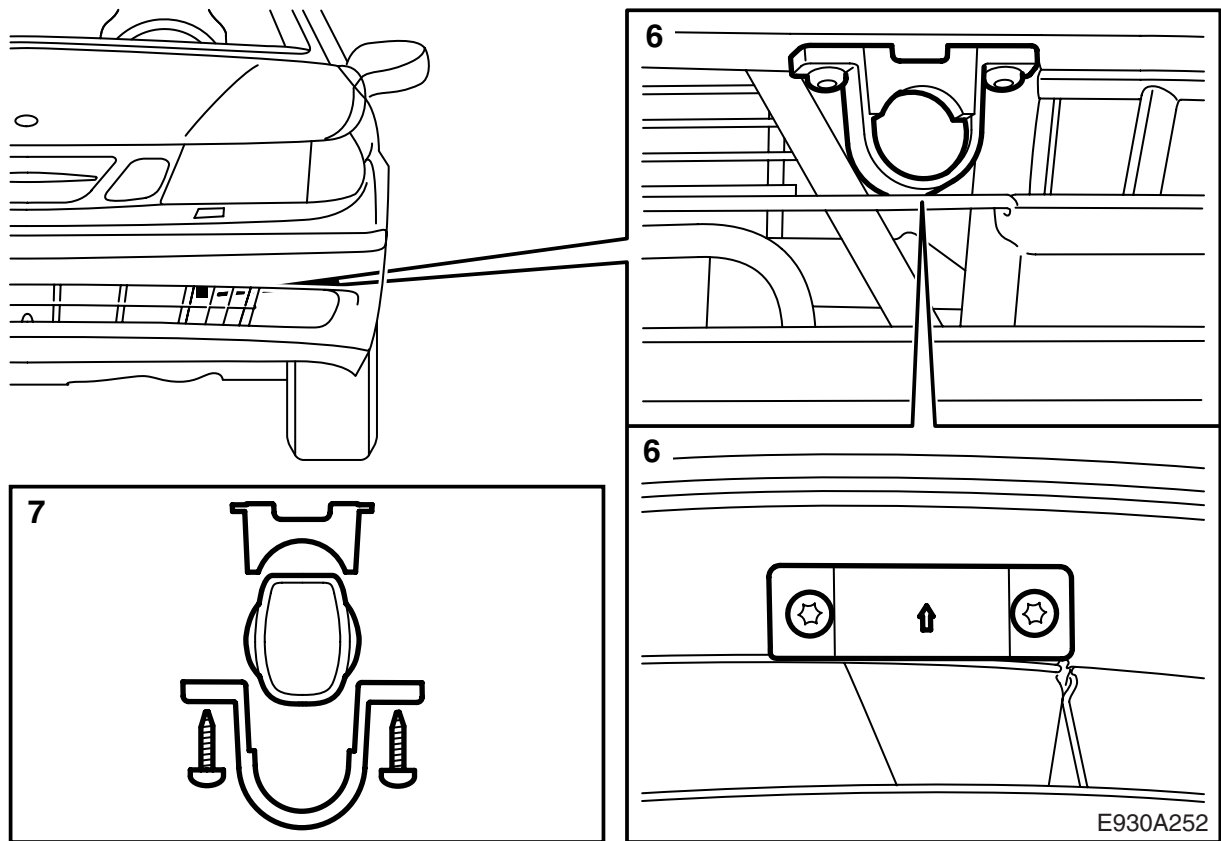
如果汽车装有不同于 Saab Audio System 的其他收音机，检查并且记下收音机密码。

- 2 盖上翼子板保护件，卸下散热系统膨胀水箱盖。

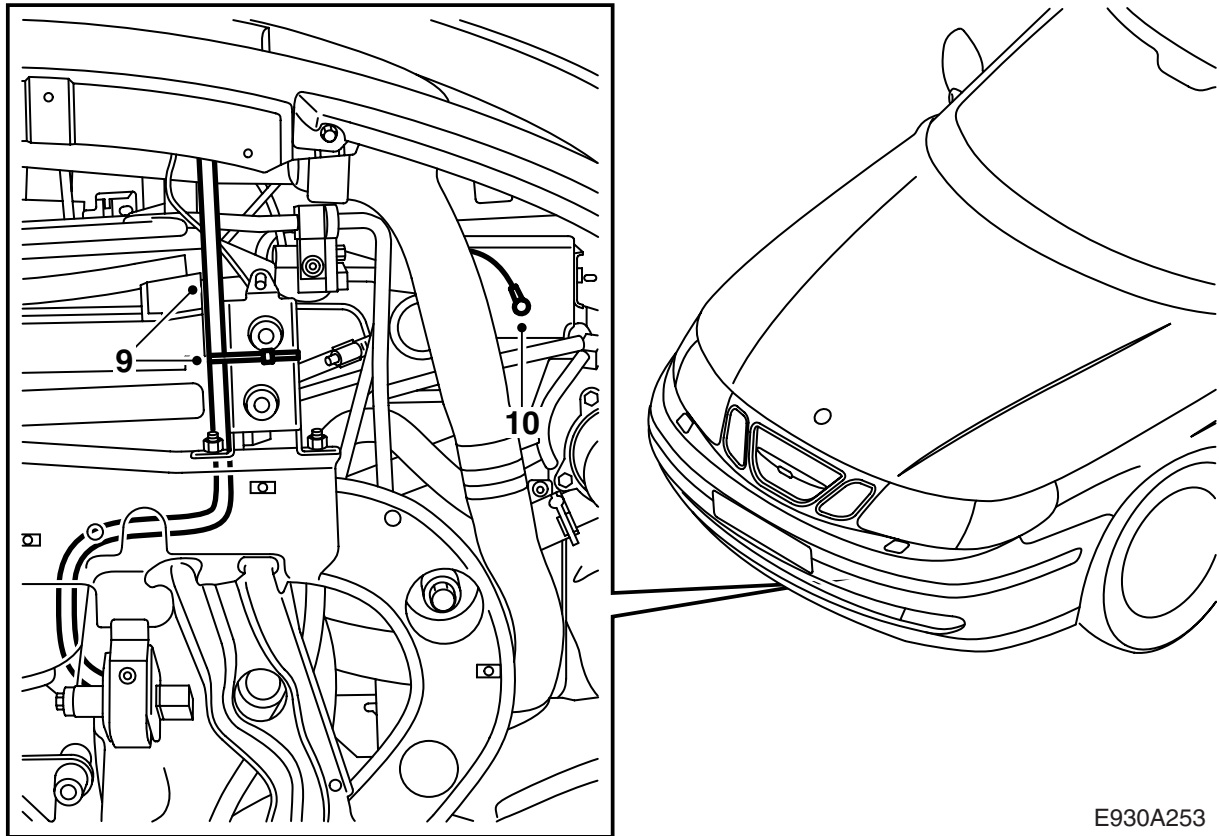
警告

如果汽车发动机尚热时应该小心操作。冷却水是烫的。另外也有人被歧管烫伤的危险。

- 3 提升汽车。放置一个接冷却水的盛器。拆卸保险杠背后的整流板，连接一根软管，打开排放塞并且排放冷却水。
- 4 松开增压空气冷却器的涡轮压力管卡箍。让软管卡箍悬挂在增压空气冷却器上。

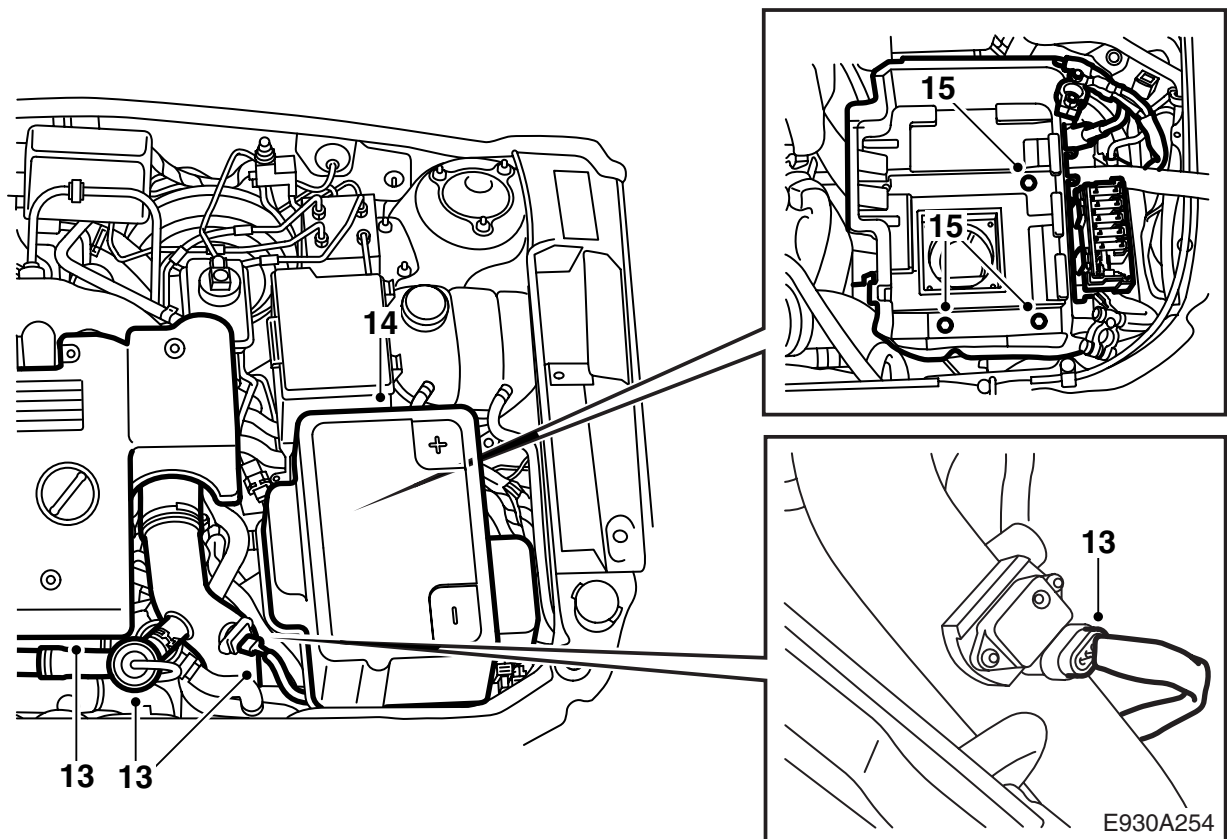


- 5 将汽车降至适当高度，以便安装接入开关至保险杠壳体。
- 6 做出应该在哪里安装接入接头固定件的位置记号，固定件的箭头应该朝前。用锥子钻孔。
- 7 将接入接头装入固定件，盖子应该向上打开，并且将固定件装入保险杠。
- 8 提升汽车，拧紧排放塞。

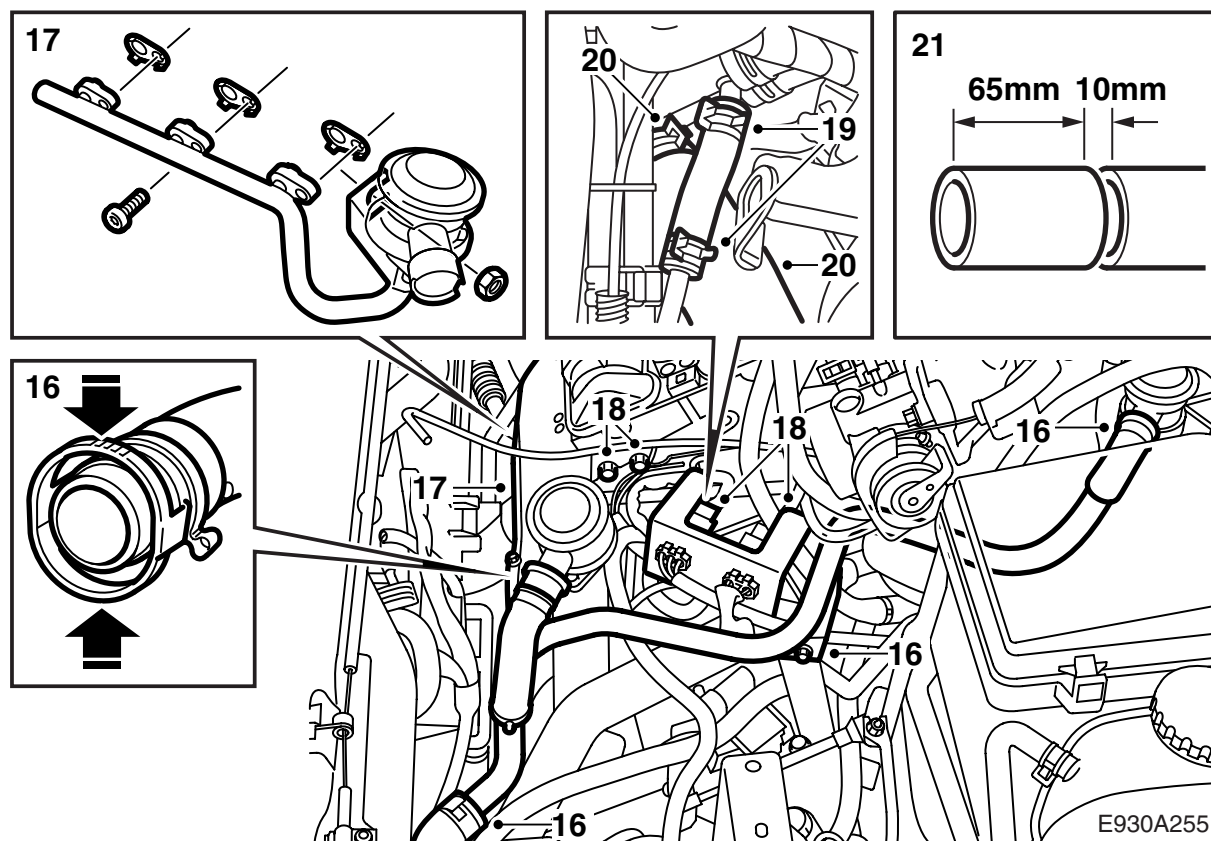


E930A253

- 9 将接头导线敷设在散热器和副车架之间。将接头导线的接头置于变速箱之上，如图所示固定接头导线。
- 10 用一个 3.5 毫米钻头，在左车架构件的下端钻一个接地导线孔。
- 11 将车漆刮干净，以便保证良好接地。用螺丝和星式垫圈（星式垫圈应该位于接地导线的接线极和车身之间）固定接地导线。薄薄涂抹一层稀的防锈剂，零件号 3015971。沿接入导线固定接地导线。
- 12 安装整流板，降下汽车。



- 13 拆卸发动机盖和旁通管及其阀门，并且塞住涡轮增压进气管的入口。
拔下温度 / 压力传感器的接头，拆卸涡轮压力管。
- 14 拆卸蓄电池盖，拆卸蓄电池导线、出气软管和蓄电池。
- 15 拆卸蓄电池支架。

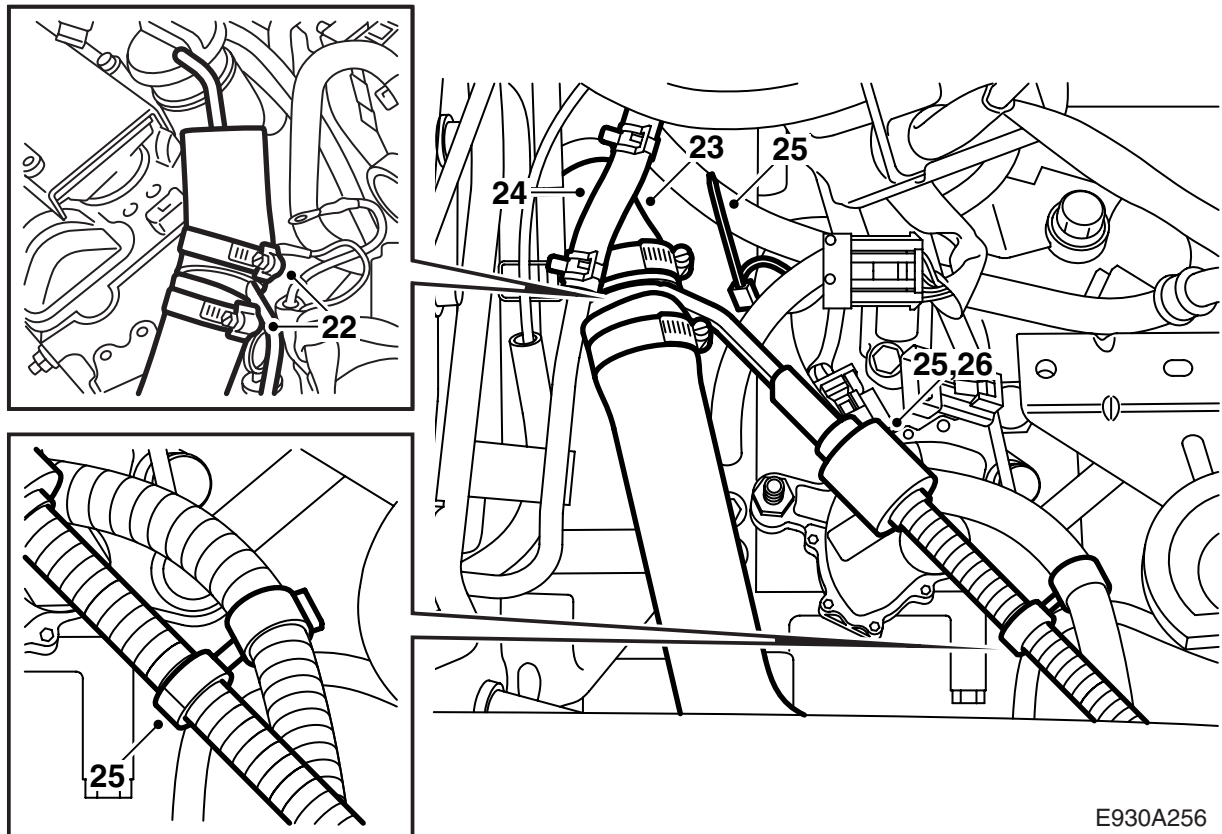


- 16 从气门上拆卸空气喷射管、入流软管，并且拆卸固定座和空气喷射管。
- 17 拆卸隔热板和阀门及其管件。

重要事项

扔掉三个垫片，当管件拆卸时，**总是**应该换用新的。

- 18 拆卸固定座及其发动机和变速箱的线束，松开气缸盖的接地。将固定座折开一边。
- 19 从冷却水管上拆卸涡轮连接软管。
- 20 从管端松开冷却水软管。
- 21 使用胶带和类似物做上标记，从冷却水入口至发动机 65 毫米处截断冷却水软管，如图所示去掉 10 毫米。

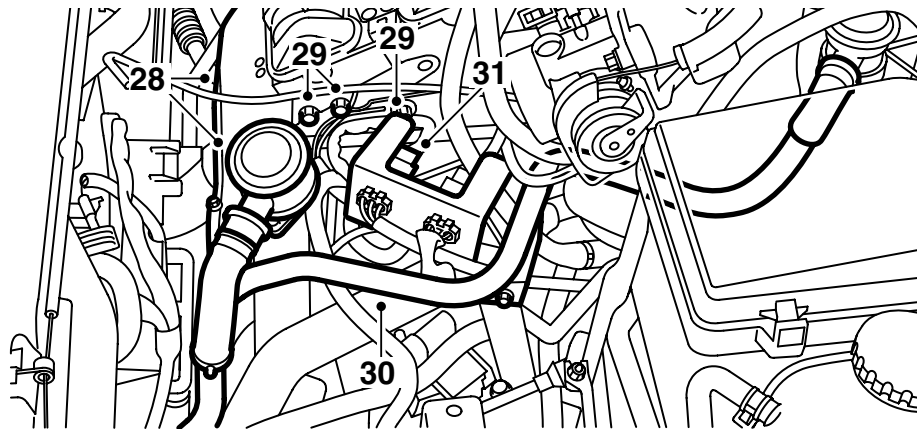
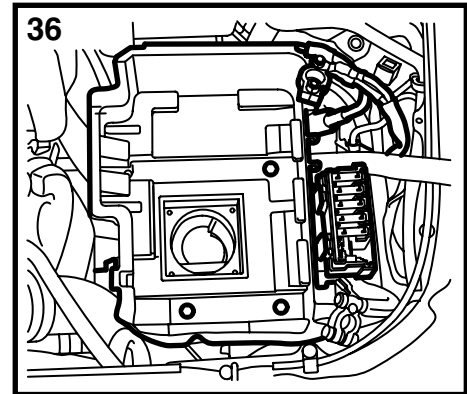
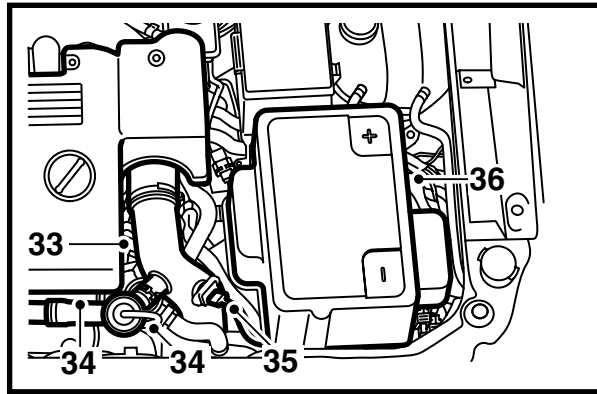


E930A256

- 22 使用两个软管卡箍将加热器壳体与软管连接。检查软管位置，即加热器壳体的电热件不得碰到其他东西。软管卡箍的安装位置必须考虑到日后可能进行的调整。
- 23 安装冷却水软管至端口。
- 24 安装连接软管至涡轮冷却水管件。
- 25 布设接入导线，用无酸凡士林润滑 O 形环。连接接入导线至加热器壳体，用双卡夹将接入导线固定至变速箱导线，并且用一个导线箍固定至左车架构件。
- 26 在接头上面安装弹簧锁圈。当锁圈安装正确时，可以听到一声响。

⚠ 警告

确保导线不会碰到活动、锋利或热的表面。使用导线箍固定导线。



E930A257

- 27 重新折回固定座。
- 28 安装阀门及其管件。

重要事项

当拆卸阀门及其管件时，总是要安装新的垫片。

安装隔热板。

- 29 安装固定件及其线束。拧紧接地导线。
- 30 安装空气喷入管至阀门、固定座和供应软管。

重要事项

检查管件是否完全安装固定至阀门，参见图示。

- 31 安装并且连接插接器至曲轴箱通风管旁边的固定座。
- 32 检查介于接入开关接地接脚、加热器壳和汽车车身之间的接地连接。
- 33 向下弯涡轮压力管，将其连接至充气空气冷却器和节气门壳体。提升汽车，检查管件是否真正连接好。拧紧充气空气冷却器和涡轮压力管的软管卡箍。降下汽车。
- 34 取下栓塞，用无酸凡士林润滑 O 形环，安装旁通管和阀门。安装发动机盖。

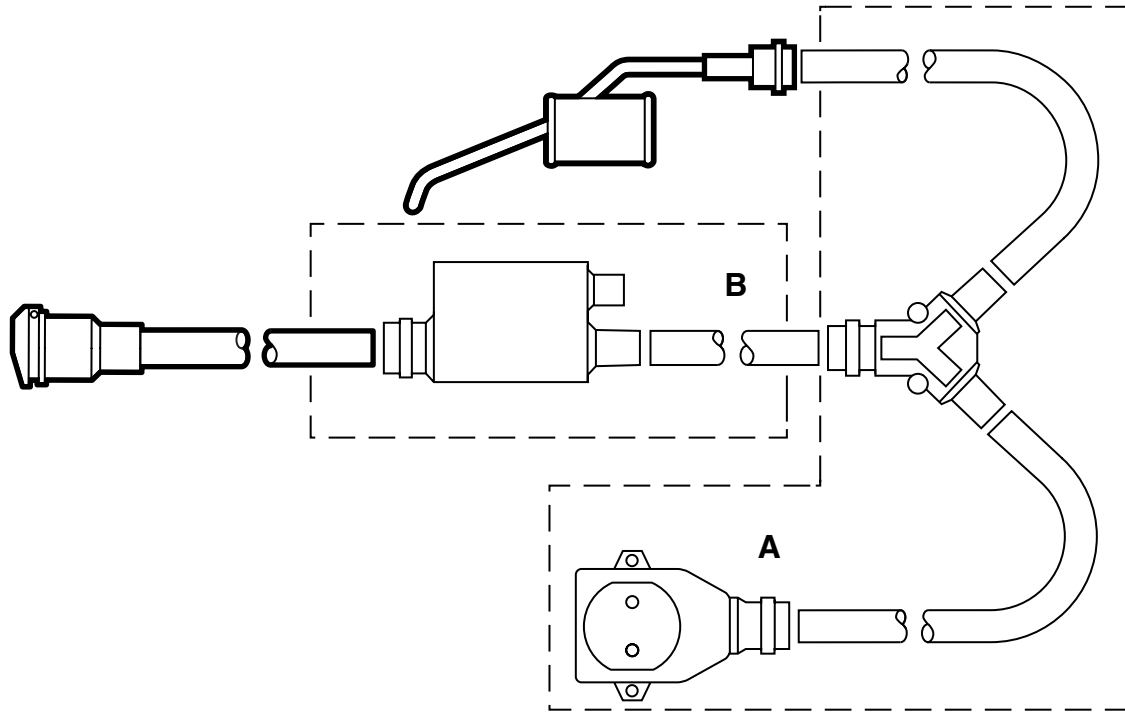
- 35 连接涡轮压力管上的温度 / 压力传感器的接头。
- 36 安装蓄电池支架和蓄电池。连接蓄电池，重新装回蓄电池罩。
- 37 加满冷却水，检查系统的密封情况。
- 38 如下所述给冷却系统排气：

注意

AC/ACC 应该处于 OFF 位置。

加注系统至 MAX 刻度，安装膨胀水箱盖压力盖，起动发动机并且开热，尽量以各种转速运行，直至散热风扇启动。小心打开膨胀水箱盖，补充加注至 MAX 液位。关上膨胀水箱盖盖子，使发动机以各种油门运行，直至散热风扇再启动三次。使发动机熄火，视需要补充加注至 MAX 刻度。检查加热器功能。

- 39 校准汽车时钟包括日期，重新设定可能具有的收音机密码。
- 40 将安装说明书放入车内，使顾客了解使用须知。



E930A082

- A 支线套件
- B 定时器套件

使用说明

- 连接导线应该为准许在户外使用的防油橡胶导线，而且截面应为至少 3×1.5 毫米²。
- 发动机加热器只能连接于有接地的插座。
- 应该小心对待所有导线。特别注意被夹在发动机罩和车身之间，以及被锋利的钢板零件划伤的危险。



定期检查介于接入开关接地接脚、加热器壳体和汽车车身之间的接地连接。

- 定期检查连接导线，查看是否有损伤或老化。损伤的导线必须立即更换。

注意

如果发生下述情况，加热器的功能有受损的危险：

- 冷却水不干净
- 冷却水液位过低或空气进入冷却系统
- 冷却系统中有冰渣
- 使用冷却系统堵漏剂