

E980A464

- 1 挂车钩单元
- 2 加强件 (x2) 4 门车型 (仅限套件 32 025 641、32 025 642、400 133 617 和 400 133 658 中)
- 3 加强件 (x2) 5 门车型 (仅限套件 400 133 583、400 133 641 中)
- 4 保护罩
- 5 保护袋
- 6 橡胶塞
- 7 密封件 (x2)
- 8 三角自攻螺丝 (x4)
- 9 螺栓 M10x30 (x7)
- 10 螺栓 M10x60 (x2)
- 11 螺母 M10 (x2)
- 12 套筒 (x2) 4 门车型 (仅限套件 32 025 641、32 025 642、400 133 617 和 400 133 658 中)
- 13 螺母板 (x2)
- 14 垫片 (x2)
- 15 压紧螺母 (x2)
- 16 钥匙 (x2)
- 17 球保护件
- 18 保护套筒

32 025 641 适用于**无水平调节器**的汽车，4 门车型。

32 025 642 适用于**有水平调节器**的汽车，4 门车型。

400 133 583 (Saab 零件号 55 24 210) 适用于**无水平调节器**的汽车，5 门车型。

400 133 617 (Saab 零件号 55 24 376) 适用于**无水平调节器**的汽车，4 门车型。

400 133 641 (Saab 零件号 55 24 533) 适用于**有水平调节器**的汽车，5 门车型。

400 133 658 (Saab 零件号 55 24 699) 适用于**有水平调节器**的汽车，4 门车型。

注意

随时检查所在国家有关安装挂车钩的法律要求和规定。确保遵守执行。

挂车钩装置符合 94/20/EEC 标准。

最大允许挂车重量:

有刹车挂车: 1800 公斤

无刹车挂车: 50% 牵引车辆全装备重, 但最多 750 公斤 (1650 磅)。

最大允许球压力: 75 公斤

全重: 10.4 公斤

最大 D 值: 10.32 牛顿

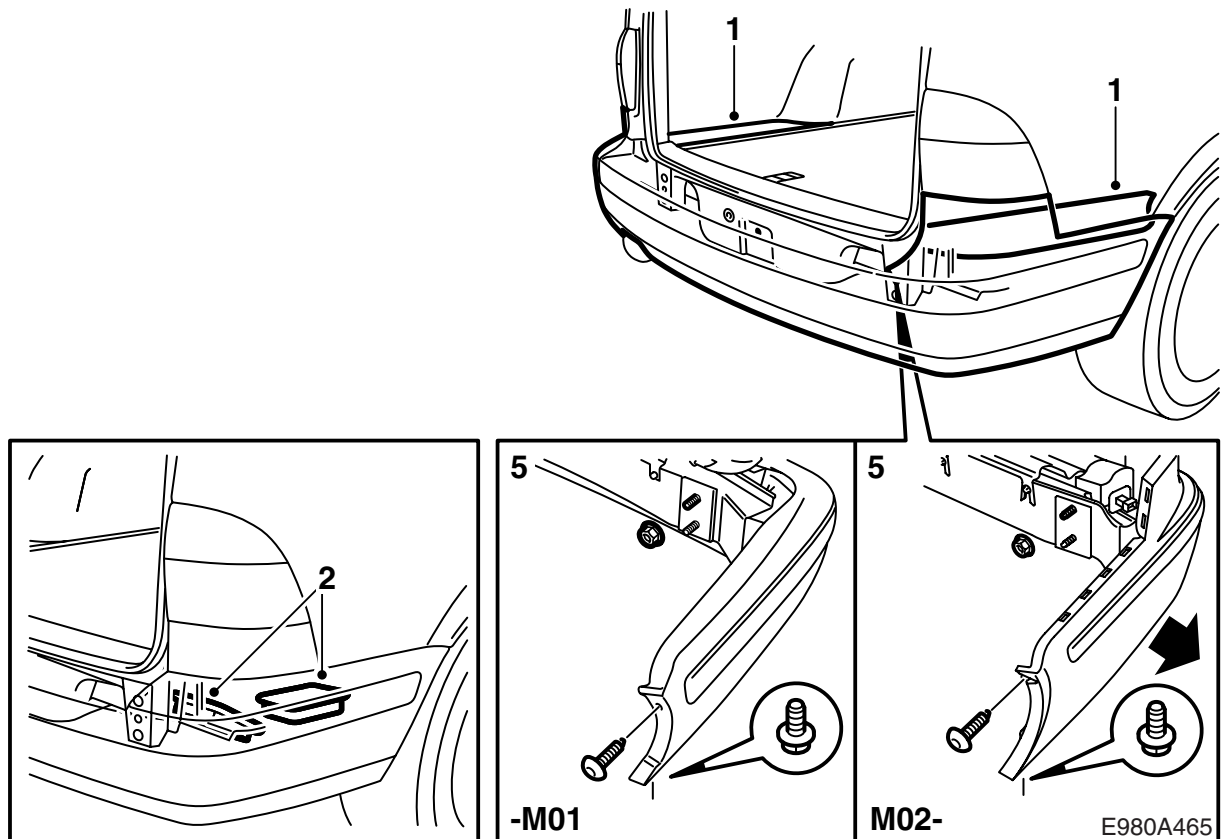
重要事项

配备 SPA 的汽车: 若要避免功能障碍, 应该使用随附的球保护件。

重要事项

安装挂车钩之后应该对汽车进行车检, 并且车检时出示此安装说明书。

安装和连接挂车钩电路只能按照与线束随附的说明书操作。



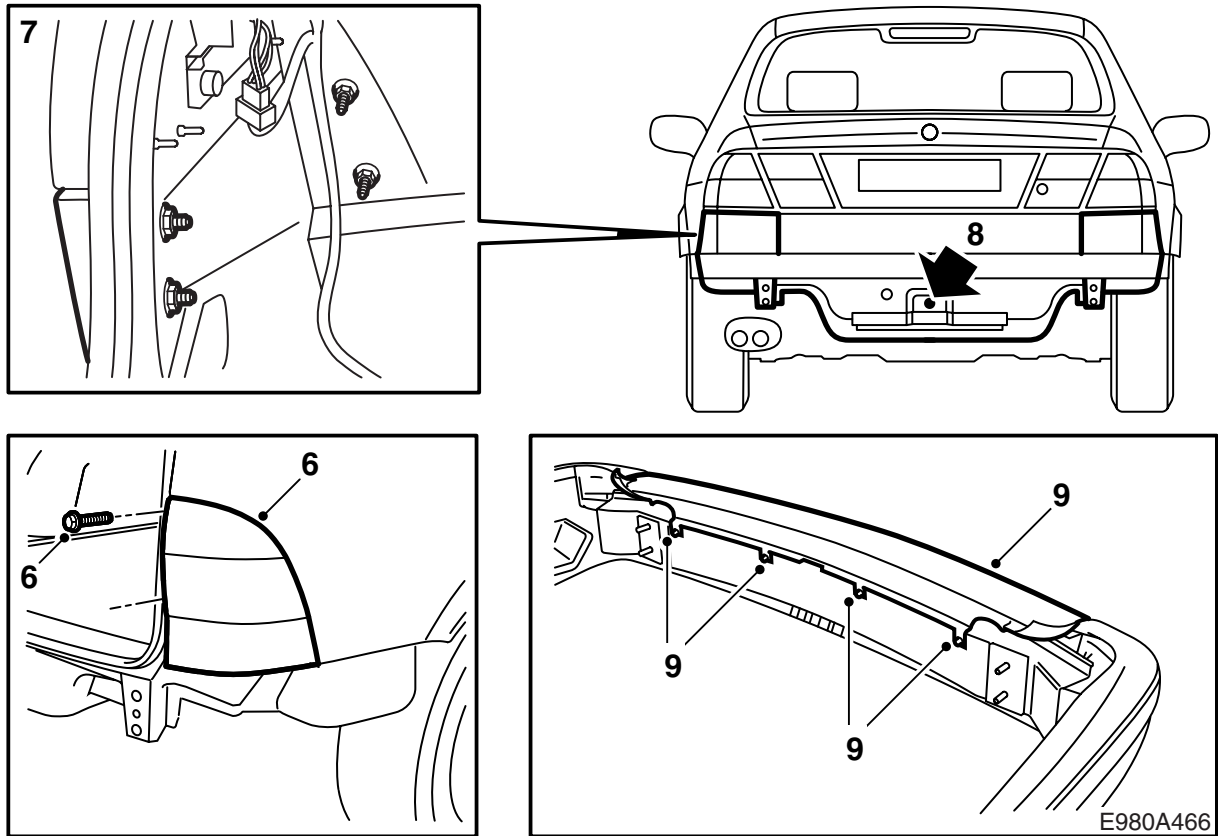
- 1 **5 门车型**: 松开行李箱地板的外端部分。
- 2 **5 门车型**: 提起置物匣，拉下车身後缘的泡沫材料块 (2 件 / 每侧)。
- 3 **4 门车型**: 拆卸行李箱的护槛板。
- 4 **4 门车型**: 松开行李箱左右侧蒙面。拉下车身後缘的泡沫材料块 (2 件 / 每侧)。
- 5 **-M01**: 拆卸保险杠，方法是拆卸车轮拱罩旁边的螺栓和行李箱内的螺母。

M02-: 拆卸保险杠，方法是拆卸车轮拱罩旁边的螺栓和行李箱内的螺母，并且向外拉保险杠的侧构件。

配备 SPA 的汽车: 拔下插接器。

重要事项

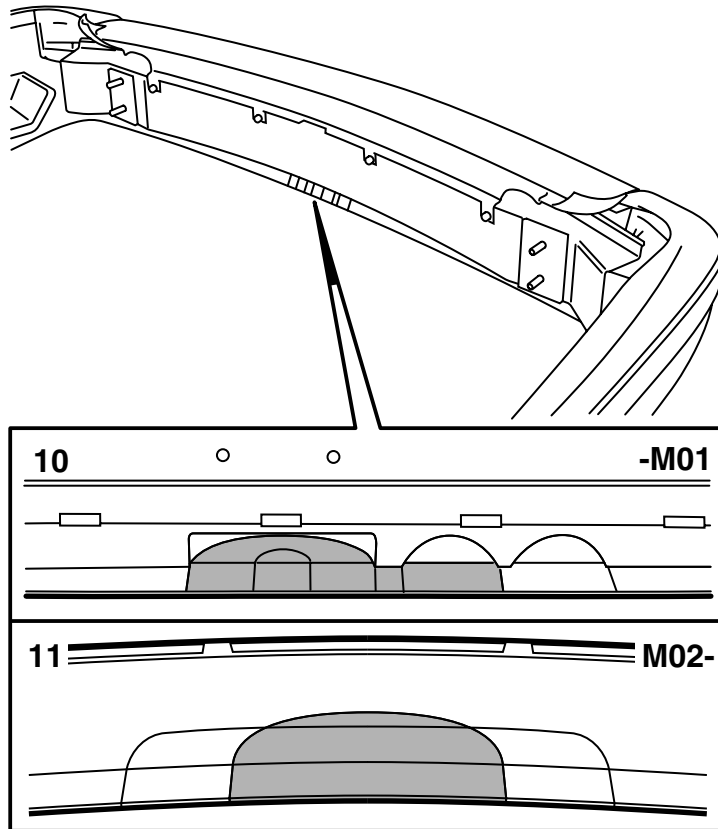
将保险杠置于一干净柔软垫物之上。



- 6 **5 门车型 -M01:** 拆卸尾灯，方法是取下螺丝上面的两个饰盖，松开螺丝，拉松灯前缘的固定件。
- 7 **4 门车型 -M01:** 拆卸尾灯下面的填角板。
- 8 卸下千斤顶和拖拽钩，并且安装橡胶塞。
- 9 **5 门车型 -M01:** 略微松开保险杠壳体上部的螺丝，小心地将保险杠壳体上部拉出掀按式固定座。

5 门车型 M02-: 略微松开保险杠壳体上部的螺丝，也松开保险杠密封条的角落部分，小心地将壳体上部拉出其速合锁扣。

配备 SPA 的 M02-: 拆卸传感器的接头。

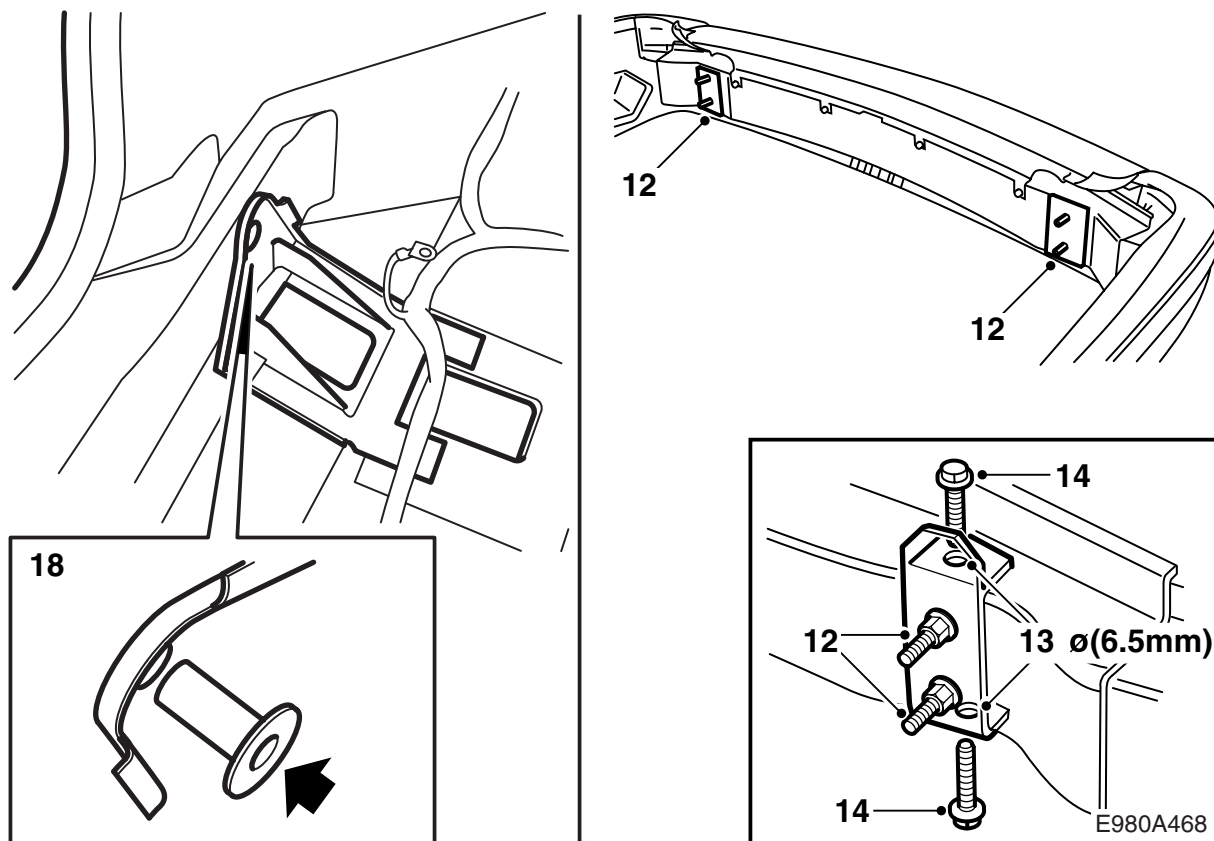


E980A467

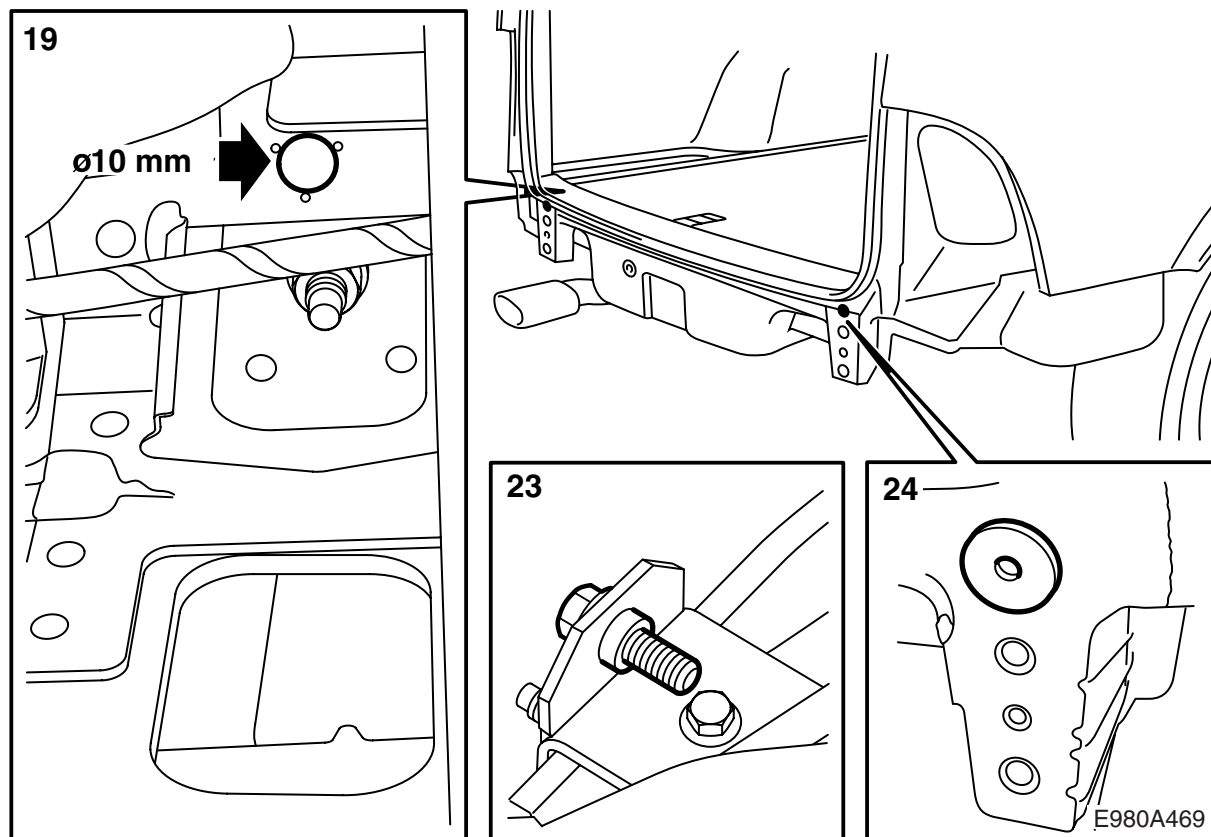
重要事项

尽可能仔细切割或锯割。因为样子美观非常重要。视需要用锉刀调整。

- 10 **5 门车型 -M01:** 用一把具有钩状刀片的通用刀，在保险杠壳体上，按照内记号和记号，分别切割出挂车钩和线束接线盒的位置（也可以使用条锯）。挂车钩和接线盒缺口之间保险杠下端残留的凸起，必须去掉。
- 11 **M02-:** 用一把具有钩状刀片的通用刀，在保险杠壳体上，按照记号范围，切割出挂车钩的位置。
- 12 拆卸保险杠轨的间隔垫片，在原位上安装加强件。拧紧保险杠的四个固定螺母，这样加强件能够被固定。
- 13 用一个 6.5 毫米的钻头在保险杠轨上钻四个孔。清除保险杠轨上的钻屑。
- 14 安装三角自攻螺丝（自己攻丝）。
拧紧扭矩 25 牛顿米 (20 磅力英尺)。



- 15 拆卸螺母。
- 16 **-M01:** 刮干净保险杠加强件将要安装之处的车身密封剂。
- 17 装入保险杠，用两个上螺母将其安装在车身上。
- 18 **4门车型:** 松开行李箱内保险杠固定座旁边固定着的线束，在行李箱内孔眼中安装套筒。

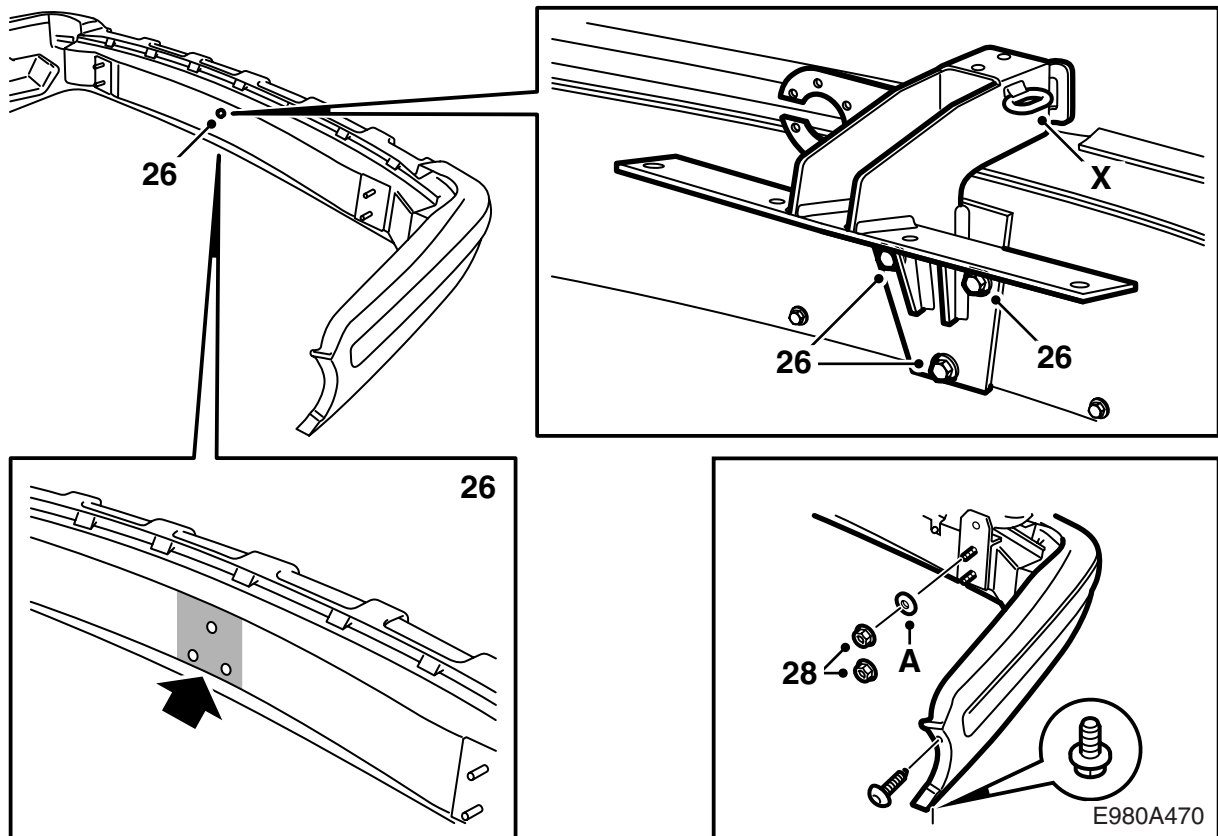


- 19 戴上护目镜，用一个 10 毫米钻头，穿过套筒在后端板和加强件上钻孔。

重要事项

操作时小心，不要损坏汽车的线束。

- 20 拆卸保险杠，清除干净行李箱内的钻屑。
- 21 戴上护目镜，用一个 12.4 毫米钻头，将加强钢板上的 10 毫米钻孔扩钻。
- 22 打磨孔眼并且清除钻屑和漆块。
- 23 在加强钢板上新钻的孔中，用一个 M10x30 螺丝帮助，安装压紧螺母。然后拆卸螺丝。
- 24 在车身上安装密封件（自贴式），并且在内部表面涂抹孔穴密封剂 Terotex HV 400（零件号 30 15 930）。
- M01:** 也要在刮去车身密封剂的表面，涂抹防锈剂。



- 25 按照线束套件的说明安装选定的线束。
- 26 拆卸安装在保险杠轨孔眼之一中的螺丝。三个用于安装挂车钩至保险杠轨的螺丝，应该安装和拧紧在保险杠轨的孔眼中。在挂车钩将安装之处，完全覆盖涂抹 09 121 548 保护蜡 (Teroson 184)，并且朝所有方向多涂抹 > 10 厘米。拆卸螺丝并且安装挂车钩单元至保险杠。检查挂车钩单元的上螺丝的线条，是否与保险杠轨平行。

拧紧扭矩 40 牛顿米 (30 磅力英尺)。

围绕挂车钩朝向保险杠轨的接合面，涂抹 09 121 548 保护蜡 (Teroson 184)，这样使螺丝密封。

- 27 装入保险杠。

配备 SPA 的汽车：连接插接器。

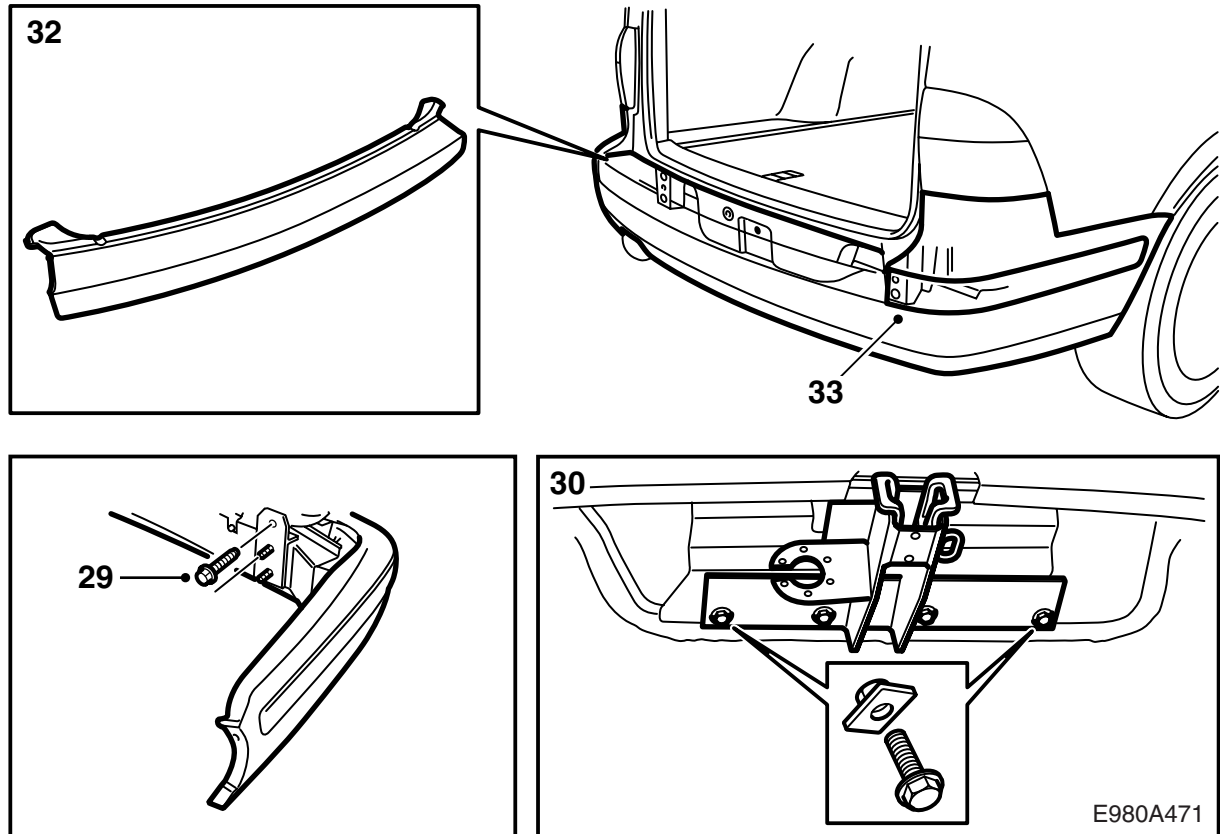
- 28 -M01：用四个螺母将保险杠固定至汽车。

M02-：用四个螺母将保险杠固定至汽车，垫片 (A) 放置在最上面的螺母下面。

拧紧扭矩 40 牛顿米 (30 磅力英尺)。

安装车轮拱罩处的螺栓。

X 挂车 / 旅行卧车安全链的固定孔眼。



29 拧紧加固件至汽车。

拧紧扭矩 40 牛顿米 (30 磅力英尺)。

30 安装固定挂车钩至车身的螺栓和螺母。

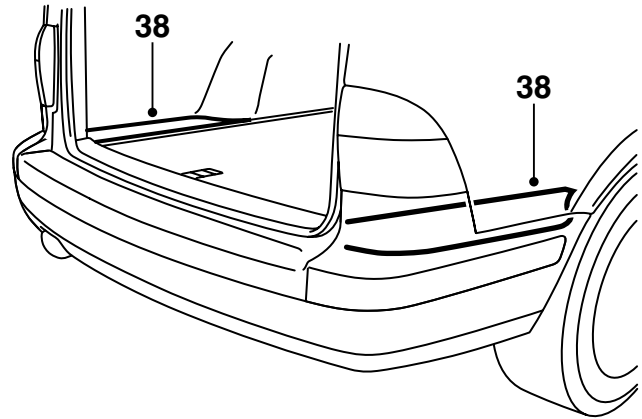
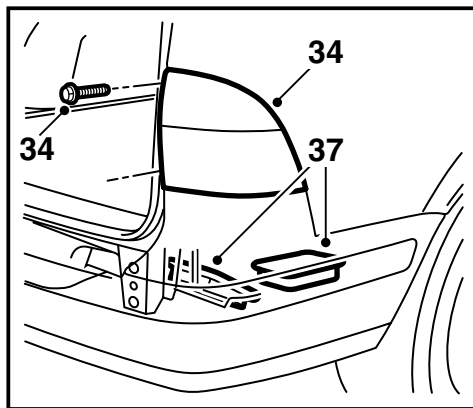
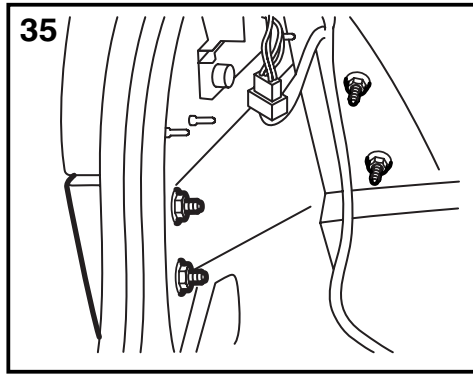
拧紧扭矩 40 牛顿米 (30 磅力英尺)。

31 **配备 SPA 的 5 门车型 M02-:** 连接传感器。

32 **5 门车型 -M01:** 安装保险杠壳体的上部，方法是首先将其对准保险杠承梁的四个螺栓。然后压紧壳体上部周边的卡榫。拧紧螺栓。

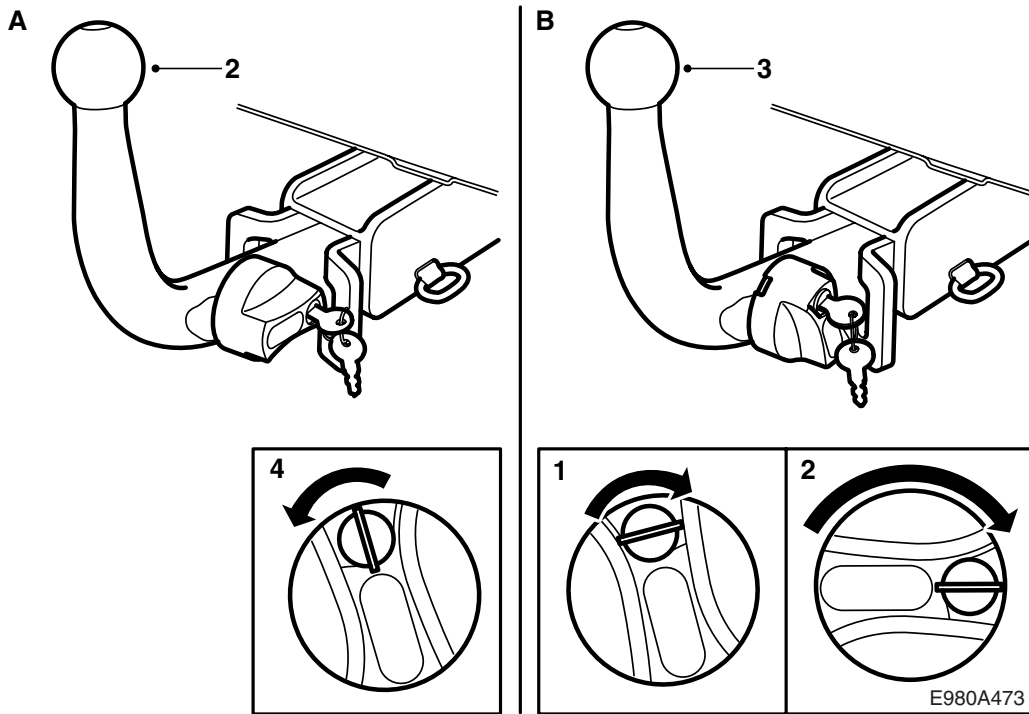
5 门车型 M02-: 将保险杠壳体的上部，推入保险杠壳体的缺口中，将凸块对准保险杠承梁的四个螺栓。可以使用一把大螺丝起子，以便将凸块置于螺栓垫片之后。拧紧螺栓。

33 **M02-:** 安装保险杠密封条的角落部分。



E980A472

- 34 **5 门车型 -M01:** 安装尾灯。
- 35 **4 门车型 -M01:** 安装填角板。
- 36 **4 门车型:** 固定保险杠固定座旁边的线束。
- 37 将千斤顶装入工具箱中, 安装行李箱中保险杠固定座上面的泡沫材料块。
- 38 **5 门车型:** 装回置物匣和行李箱地板的外端部分。
- 39 **4 门车型:** 安装行李箱左右侧蒙面。
- 40 **4 门车型:** 安装行李箱的护槛板。
- 41 测试性安装球单元, 检查功能状态。将安装说明书放入车内。
- 42 小心撕下有关球单元安装和拆卸的说明页, 将其与钥匙和安装说明书一起交给顾客。



使用说明书

(放入汽车的《车主手册》中)

警告

为了确保安全的挂车钩安装，应符合下列要求：

- 连接装置要**总是**处于完好涂油状态，与附近 Saab 代理商联系，以了解适当润滑油的种类。
- 当球单元卸下时，必须**总是**安装保护罩。
- 球单元必须**时刻**可以自如拆卸和安装无卡滞。

重要事项

配备 SPA 的汽车：若要避免功能障碍，应该使用随附的球保护件。

A. 安装球节单元

- 1 拆卸护罩。
- 2 将球节单元适配安装在支座上。
- 3 朝前再朝下压入球节，使得扭柄自动逆时针转动，并使得锁锁闭。
- 4 逆时针扭动钥匙并拆下钥匙。

警告

在扭柄旁的槽口中只能露出绿色。

用力拉动球节单元，以检查它是否安装稳固。

B. 拆卸球节单元

- 1 将钥匙适配于锁内，顺时针扭动钥匙。
- 2 按入扭柄并顺时针转动，直至扭柄被锁定并有喀嚓响声。
- 3 向上提起球节单元并朝后拉出。
- 4 安装护罩。

重要事项

在球单元卸下时，应该将保护套筒安装在球单元的旋钮上，这样保护钥匙。