

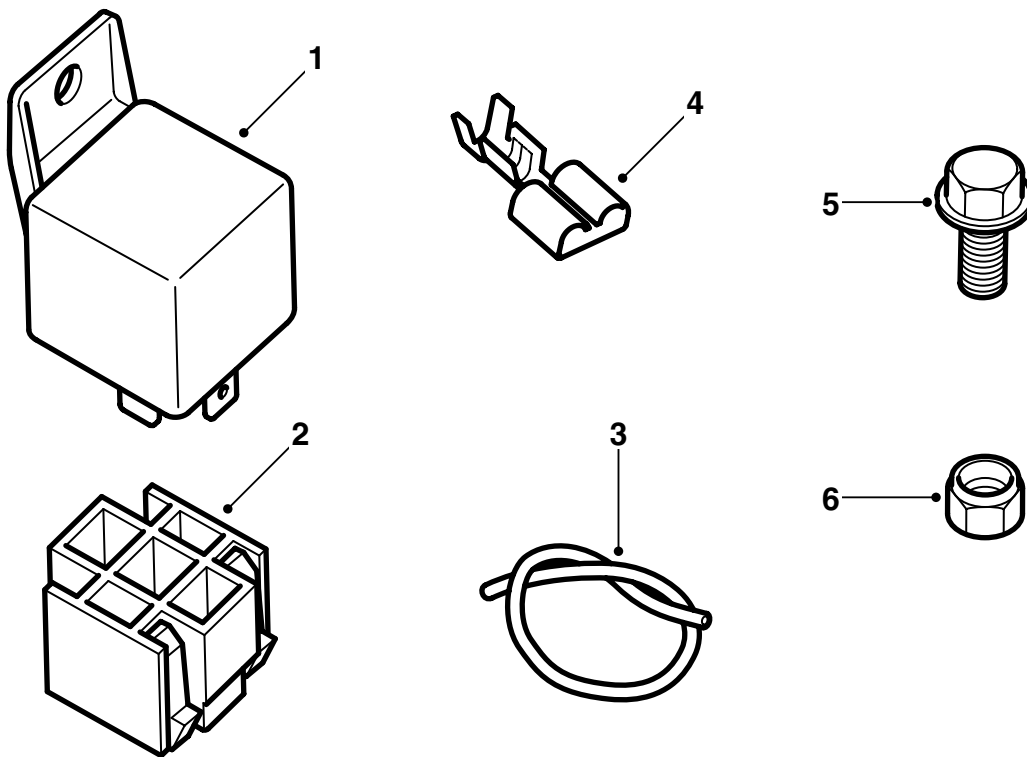


MONTERINGSANVISNING · INSTALLATION INSTRUCTIONS  
MONTAGEANLEITUNG · INSTRUCTIONS DE MONTAGE

## Saab 9-3 M03-

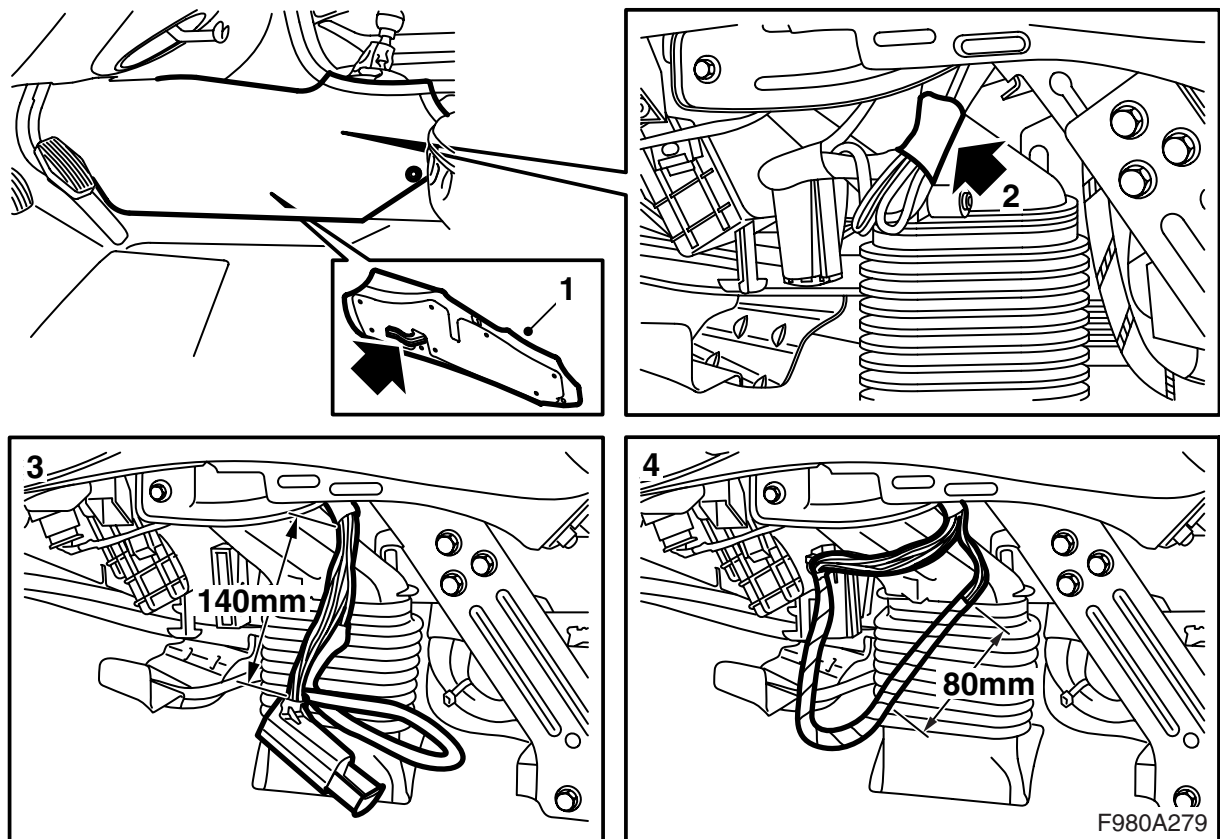
引擎加熱器操控繼電器 (安裝 MCC 的汽車)

Accessories Part No.	Group	Date	Instruction Part No.	Replaces
12 798 934	9:87-43	Oct 03	12 800 444	12 800 444 May 03



F980A194

- 1 繼電器
- 2 繼電器座
- 3 導線 (如果要安裝線束套件 12 805 414, 就不使用)
- 4 導線 (x5) (如果要安裝線束套件 12 805 414, 就不使用)
- 5 螺栓
- 6 螺母



爲了能夠進行此工作，要求具備專用工具電纜剝皮鉗和電纜包頭鉗“工具箱，線束”（零件號 86 12 079 或 86 12 939）。

### 重要事項

如果要安裝線束套件 12 805 414，應該按照該線束的安裝說明書操作，而非按照本安裝說明書。

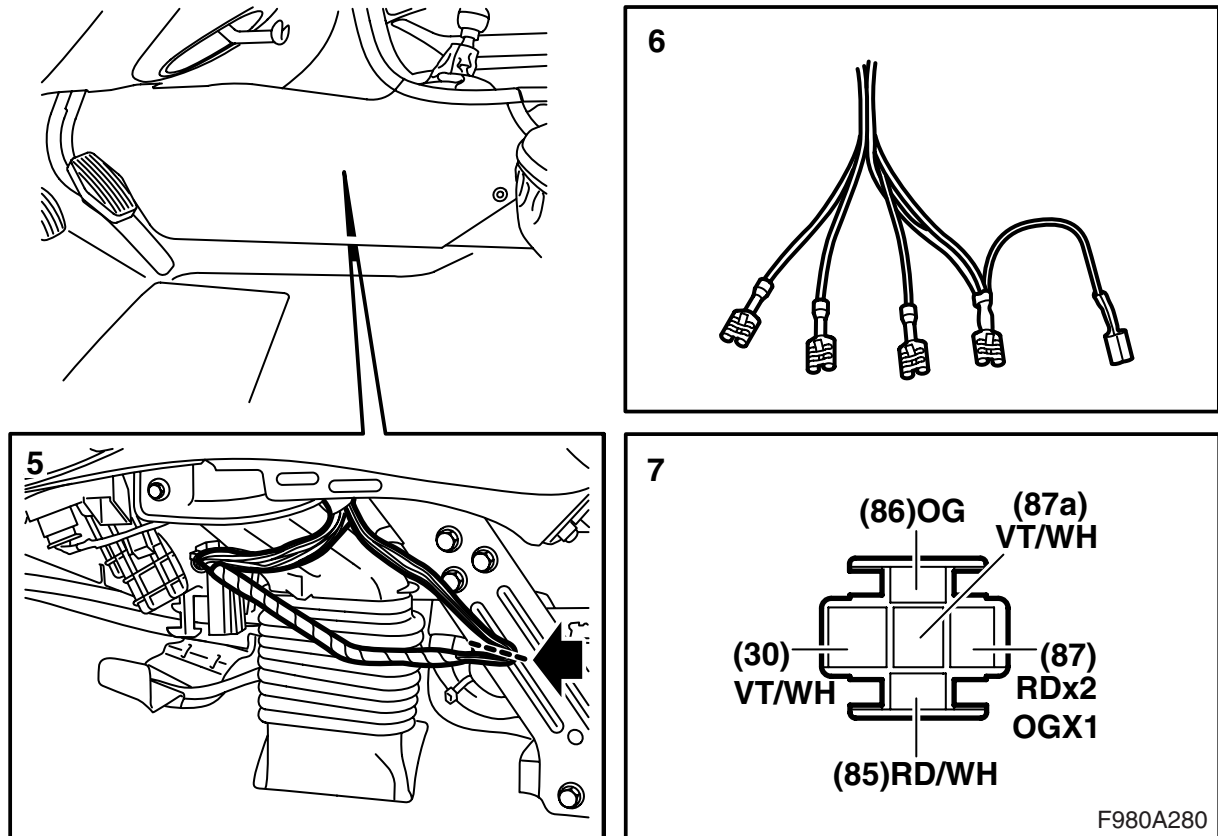
- 1 拆卸左側側件前面的地板支架。
- 2 找到線束的預設布線，並且拆卸固定膠布。
- 3 拆卸空調箱的接頭，打開距接頭邊緣 140mm 的膠布。

#### 警告

操作中要小心，不要使導線損壞，因爲會導致短路 / 起火。

將接頭的膠布鬆開足夠的圈數，這樣使預設線束鬆開。

- 4 將接頭連接至空調箱，在最靠近 MCC 操縱板的一端，鬆開 80mm 長的預設線束的膠布。剪掉膠布。



- 5 將預設線束向著支撐腳的中央伸展，在最靠近中間處彎折線束。剪掉預設線束的所有導線，用剝線鉗剝開所有端頭的導線鍍裝。

### 重要事項

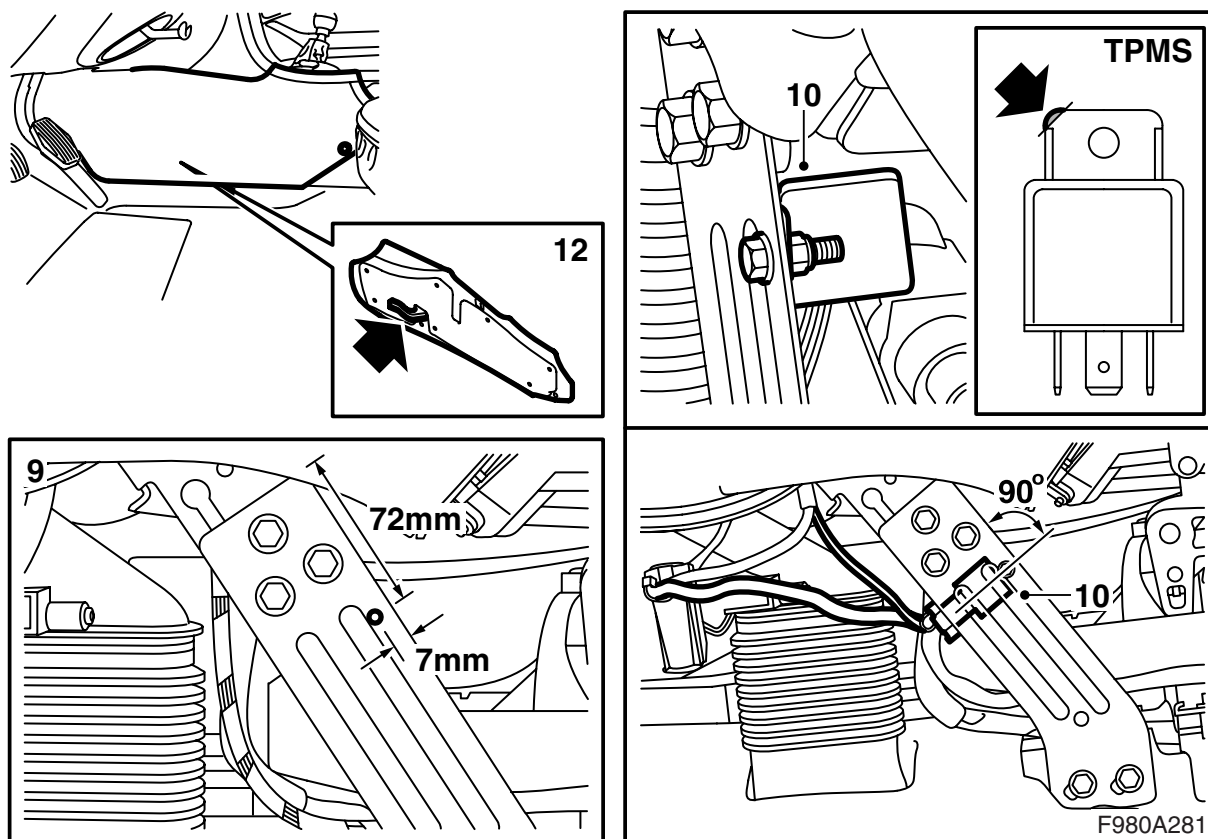
連接至空調箱接頭的紅 / 白 (RD/WH) 導線不接線，而是在膠布邊緣剪掉。

- 6 取出套件的桔黃色 (OG) 導線，用剝線鉗剝開兩端的鍍裝。將導線的一端與兩個紅 (RD) 擰在一起，用電纜包頭鉗安裝一個電纜包頭。在所有的導線端安裝電纜包頭。使用一個電纜包頭鉗。

- 7 如下所述安裝繼電器座的電纜包頭：

接腳	顏色
85	RD/WH
30	VT/WH ( 連接至 MCC 操縱面板的導線 )
87a	VT/WH ( 連接至空調箱的導線 )
87	RD ( 2 根導線 ) 和 OG ( 1 根導線 )
86	OG

為線束纏繞膠布。



- 8 安裝繼電器至繼電器座中。
- 9 在儀錶板的支撐腳上，鑽一個 6mm 孔（按照尺寸）。

**⚠ 警告**

要注意保護支撐腳背後的地方，不要使導線損壞，因為會導致短路 / 起火。

- 10 安裝繼電器至支撐腳的內側。繼電器的安裝方式，應該以 90° 角度朝向支撐腳邊緣。

**安裝有輪胎壓力監測系統 (TPMS) 的汽車：**如圖所示修改繼電器。視需要拆卸控制盒及其支架。在此種情況下，在安裝繼電器之後安裝控制盒及其支架。

- 11 檢查功能狀況。
- 12 安裝側件。

**⚠ 警告**

檢查沒有導線損壞，因為會導致短路 / 起火。