

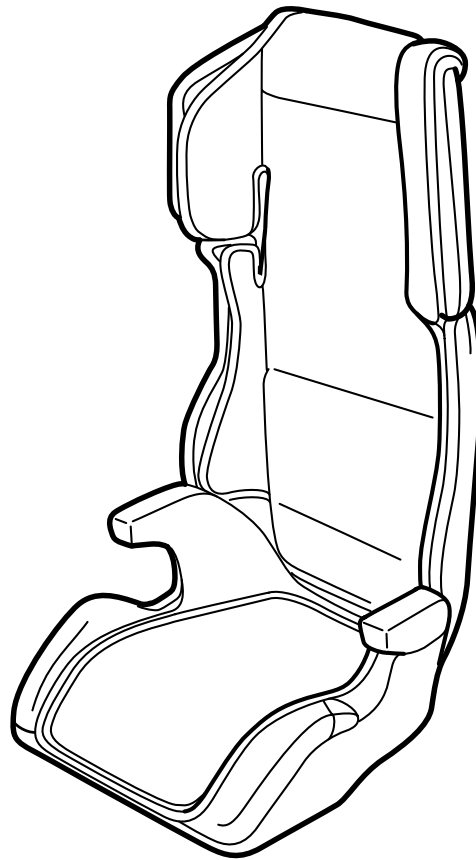


**MONTERINGSANVISNING · INSTALLATION INSTRUCTIONS
MONTAGEANLEITUNG · INSTRUCTIONS DE MONTAGE**

Saab 9-3, Saab 9-5

兒童安全帶座椅 “Saab Belt Seat”

Accessories Part No.	Group	Date	Instruction Part No.	Replaces
12 799 916	9:88-16	Jun 02	12 798 999	



D980A353

重要須知

頁碼 2

安裝

頁碼 3

重要須知

警告

使用安全帶座椅前請通讀全部說明。安全座椅**在任何情況下都不可**用此安裝說明以外的其它方式安裝。

符合 ECE R44 Grupp 2+3 有關約 3-10 歲或體重 15-32 公斤兒童座椅靠背朝前反向安裝的標準。兒童安全座只可與 3 點式安全帶配合使用，該安全帶須符合 ECE R16 標準或其他類似標準。

警告

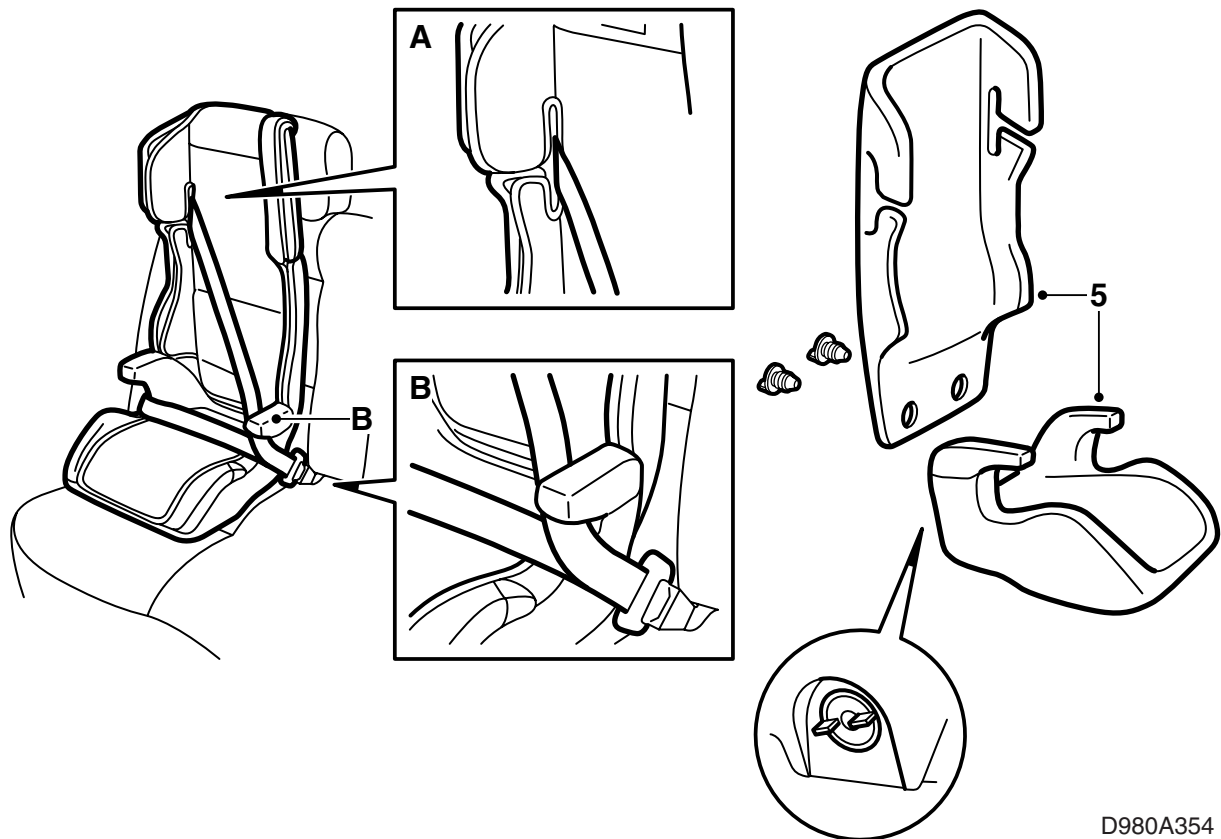
如果該汽車在前乘客座配備有安全氣囊，則安全帶座椅**絕對不可**在此座椅安裝。

在前乘客座上安裝安全帶座椅前，必須確認該汽車在此座椅沒有配備安全氣囊。在該汽車前乘客座配備安全氣囊的情況下，前乘客座前面的儀錶板上會有一個標記，有 **AIRBAG** 或者 **SRS** 字樣，同時在乘客側的遮陽板或乘客側的儀錶板下斜板處有一個標籤。此外，在某些市場，在乘客座前面的儀錶板套上或遮陽板上會有一個標籤。

注意

了解本國有關兒童安全座安放位置的法規。

- 如果安全帶座椅的靠背已拆卸下來，**必須**將安全帶座椅安放在有頭枕的座位。
- 即使短途開車，兒童也應該**始終**牢牢固定。
- 檢查確認固定兒童座椅的安全帶已妥善繃緊，並且沒有夾在車門中。
- 注意安全帶沒有絞纏並正確地繃緊在兒童身上。重要的是臀部安全帶位於髖骨上而不是腹部。
- 絕不可以將兒童留在兒童座內無人照看。
- 如果兒童座椅遭受過撞車，**切勿再次**使用該兒童座椅。
- 兒童座椅如夾在車門內可能會損壞。
- 要注意如果兒童座處於日曬下會變得非常燙。
- 如無製造商許可，不得對兒童座椅進行任何加裝和修改。
- 即使沒有兒童乘坐，兒童座椅也應該**始終**牢牢固定在車內。否則在急煞車或撞車時，未加固定的兒童座椅會使駕駛者和乘客受傷。
- 如果汽車配備有可以摺倒的後座，檢查其靠背是否完全鎖定在豎起位置。
- 所有載運貨物應該妥善固定。
- 不可使用沒有飾面的兒童座椅。此外，也只可使用原裝飾面。
- 洗滌說明：
參見兒童座椅飾面上縫制的標籤。
- 如果有其它問題，請就近與 Saab 銷售商聯繫。



D980A354

安裝

如果該汽車在前乘客座配備有安全氣囊，則安全帶座椅**絕對不可**在此座椅安裝。

在前乘客座上安裝安全帶座椅前，必須確認該汽車在此座椅沒有配備安全氣囊。在該汽車前乘客座配備安全氣囊的情況下，前乘客座前面的儀錶板上會有一個標記，有 **AIRBAG** 或者 **SRS** 字樣，同時在乘客側的遮陽板或乘客側的儀錶板下斜板處有一個標籤。此外，在某些市場，在乘客座前面的儀錶板套上或遮陽板上會有一個標籤。

- 1 將兒童座放置在汽車座位上，使其穩固靠在汽車座椅的靠背上。
- 2 讓兒童坐上兒童座，確認其坐姿舒適，背貼靠背。
- 3 將安全帶斜跨部與臀部拉過兒童身體並鎖定。斜跨部要穿過座椅靠背上的豁口（圖中 A 點）。斜跨部與臀部安全帶都必須通過兒童座椅安全帶鎖一側的安全帶導向桿（圖中 B 點）之下。

- 4 注意安全帶沒有絞纏並正確地繃緊在兒童身上。重要的是臀部安全帶位於髖骨上而不是腹部。對斜跨部安全帶應該正確拉過兒童肩膀之上。
- 5 需要時靠背可以方便地拆卸下來，方法是拆卸兩個固定螺絲，但這時安全帶座墊必須置於有頭枕的座位上。