

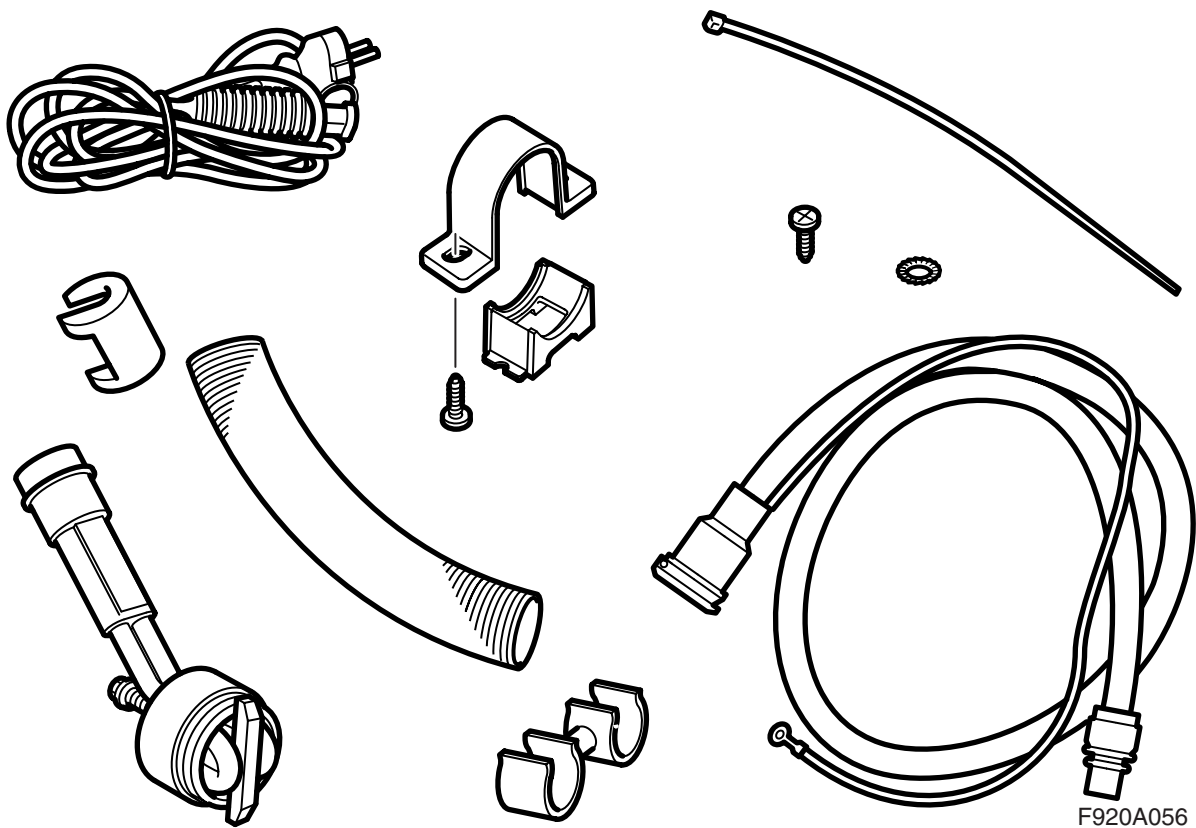


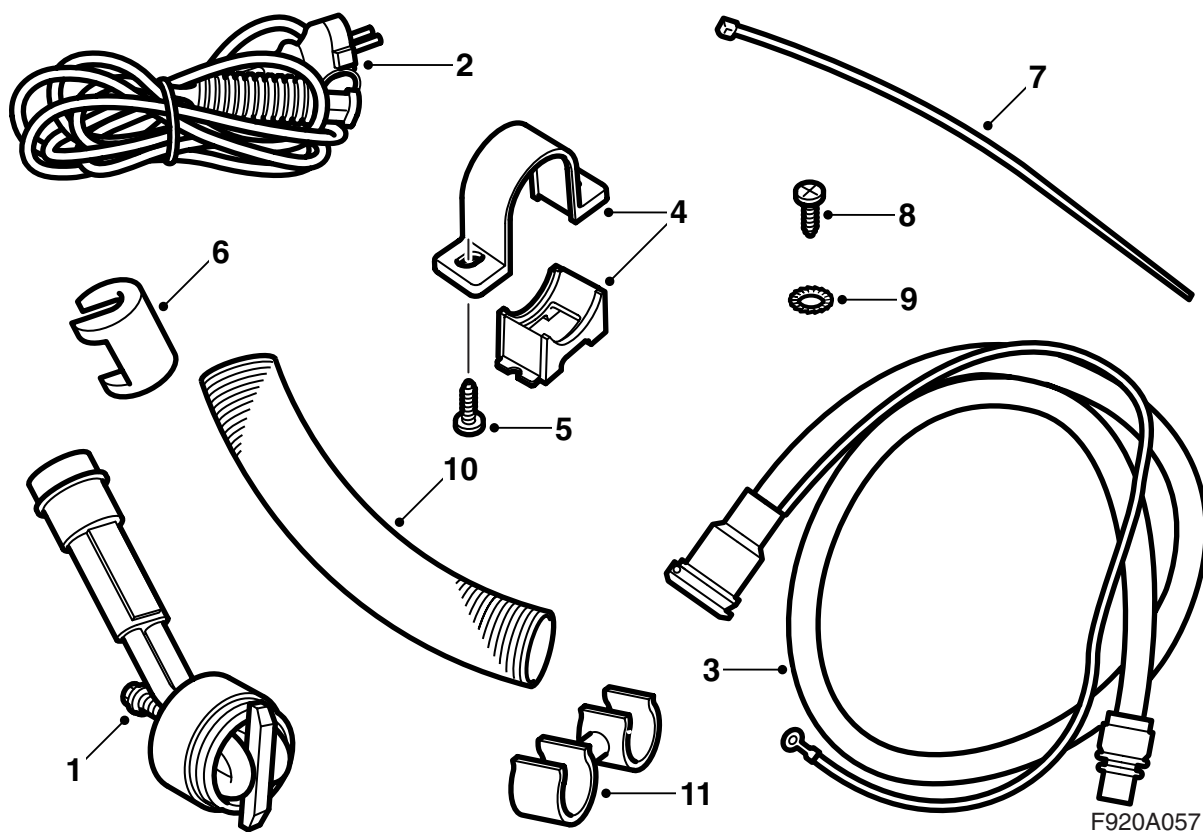
**MONTERINGSANVISNING · INSTALLATION INSTRUCTIONS
MONTAGEANLEITUNG · INSTRUCTIONS DE MONTAGE**

Saab 9-3 Z18XE M04-

插入式加熱器

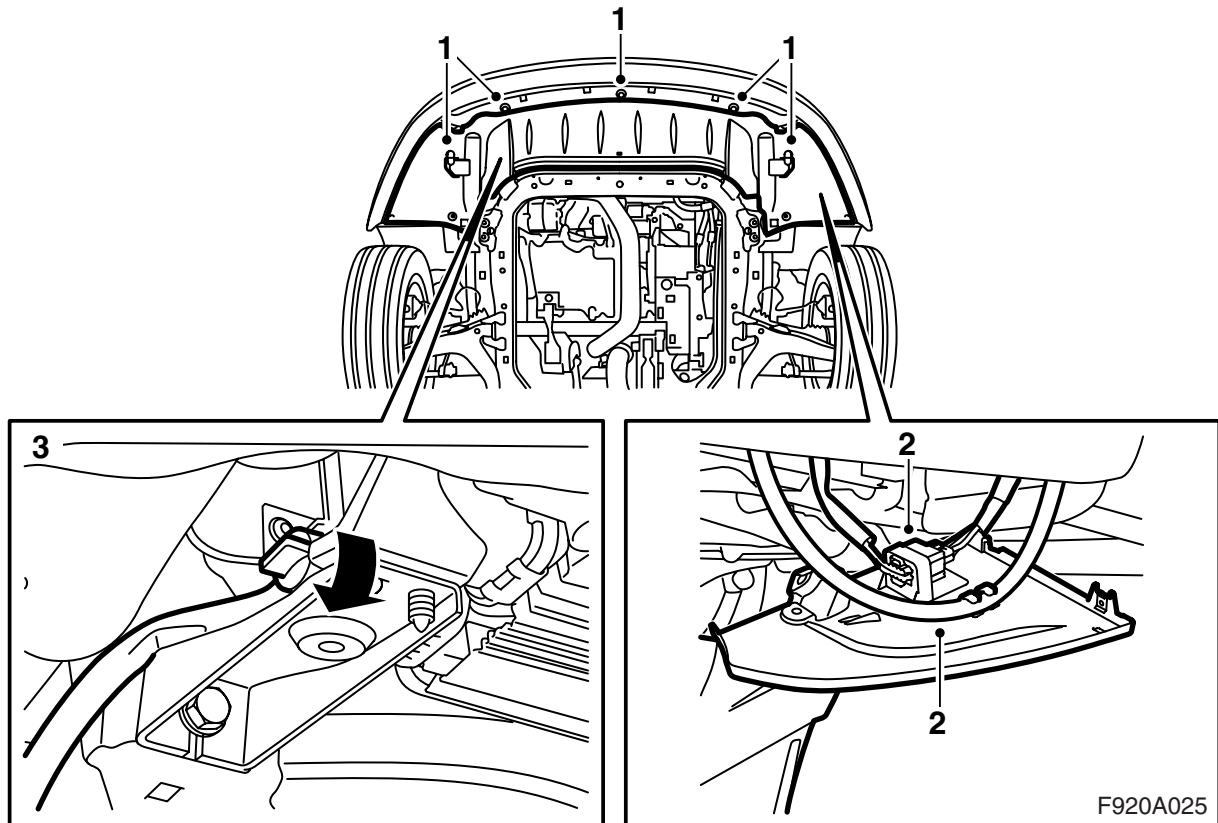
Accessories Part No.	Group	Date	Instruction Part No.	Replaces
12 804 696	9:87-44	Mar 04	12 804 935	12 804 935 Aug 03





F920A057

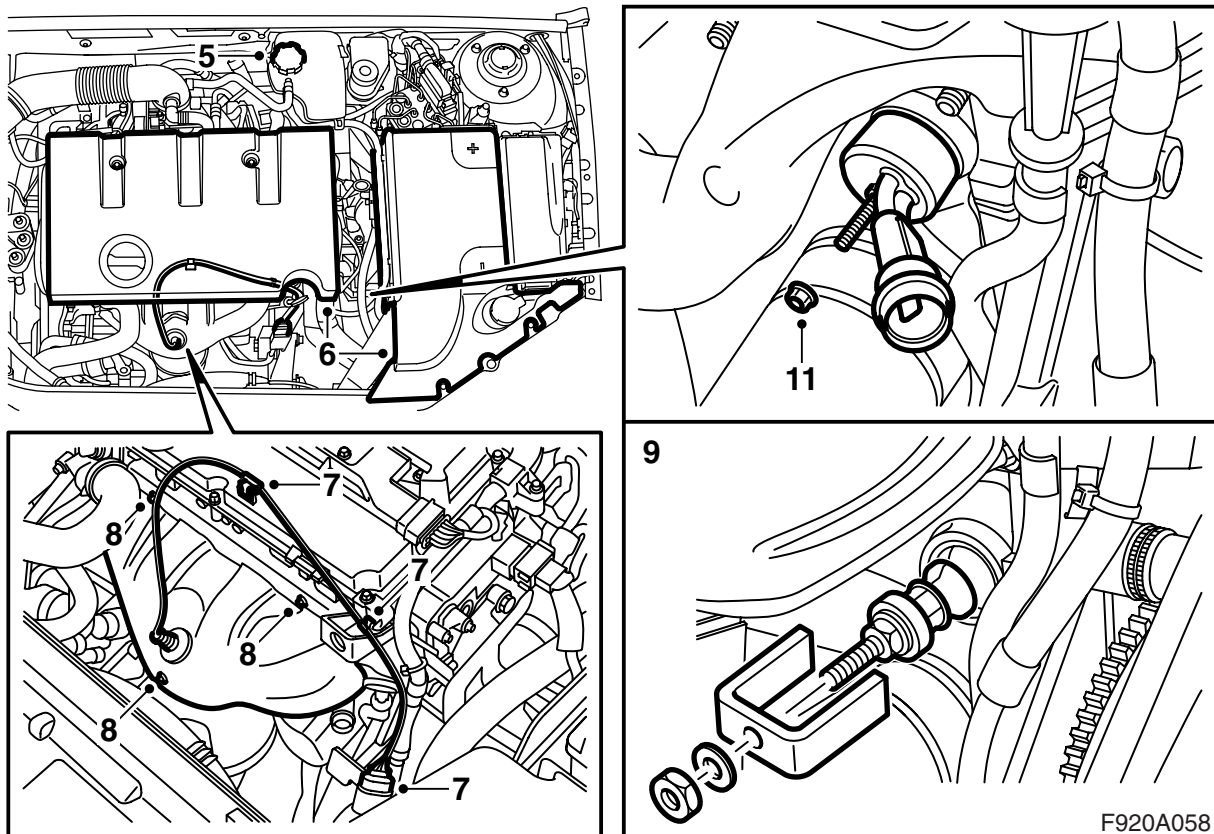
- 1 加熱器殼體
- 2 連接導線
- 3 輸入接頭和輸入電纜
- 4 固定件
- 5 螺絲 (x2)
- 6 卡簧
- 7 束箍 (x5)
- 8 螺絲
- 9 星式墊圈
- 10 隔熱管
- 11 卡箍 (不使用)



- 1 升起汽車並拆卸擾流板圍板。
- 2 分開保險槓的插頭，從擾流板圍板的固定件上將其卸下。

配備頭燈清洗器的汽車：從擾流板圍板上鬆開軟管的掛鉤

- 3 在引擎下面放置一只收集容器，在水箱排放嘴處安裝一軟管，打開水箱的排放塞，排泄冷卻水。
- 4 把汽車放低到地面上。



- 5 拆卸水箱蓋。
- 6 拆卸引擎蓋和電瓶罩。
- 7 拔下含氧感知器的插接器，從卡夾上鬆開含氧感知器線束的掛裝。
- 8 拆卸排氣歧管的隔熱板。

- 12 舉升汽車。
- 13 關閉水箱的排放塞並拆卸軟管。

⚠ 警告

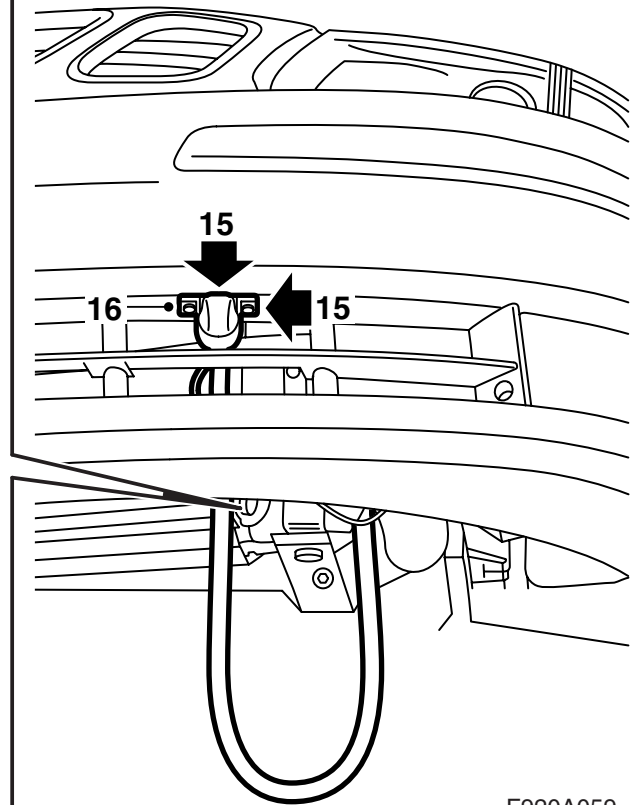
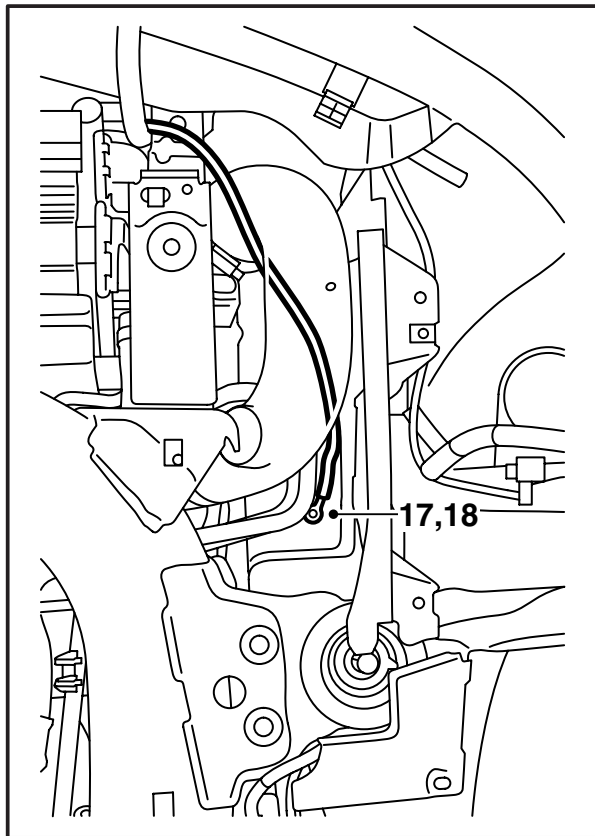
如果引擎是熱的，操作時要小心。冷卻水是燙的，並且也有被排氣歧管灼傷的危險。

- 9 用工具 260 147 020 拆卸防凍塞。例如使用一個長的 17mm 套筒扳手。清潔引擎殼體的密封表面。
- 10 給插入式加熱器的 O 環塗抹無酸凡士林，零件號 30 06 665 或類似塗料。
- 11 調整插入式加熱器的 T 形支撐件，這樣使其位於兩個加熱螺管之間，將加熱器裝入汽缸殼體中間並且安裝，使電路接頭位於排氣歧管和機油尺之間。

重要事項

插入式加熱器和機油尺之間應為約 10mm。

扭緊力矩 3.5 牛頓米 (2.5 磅力英尺)



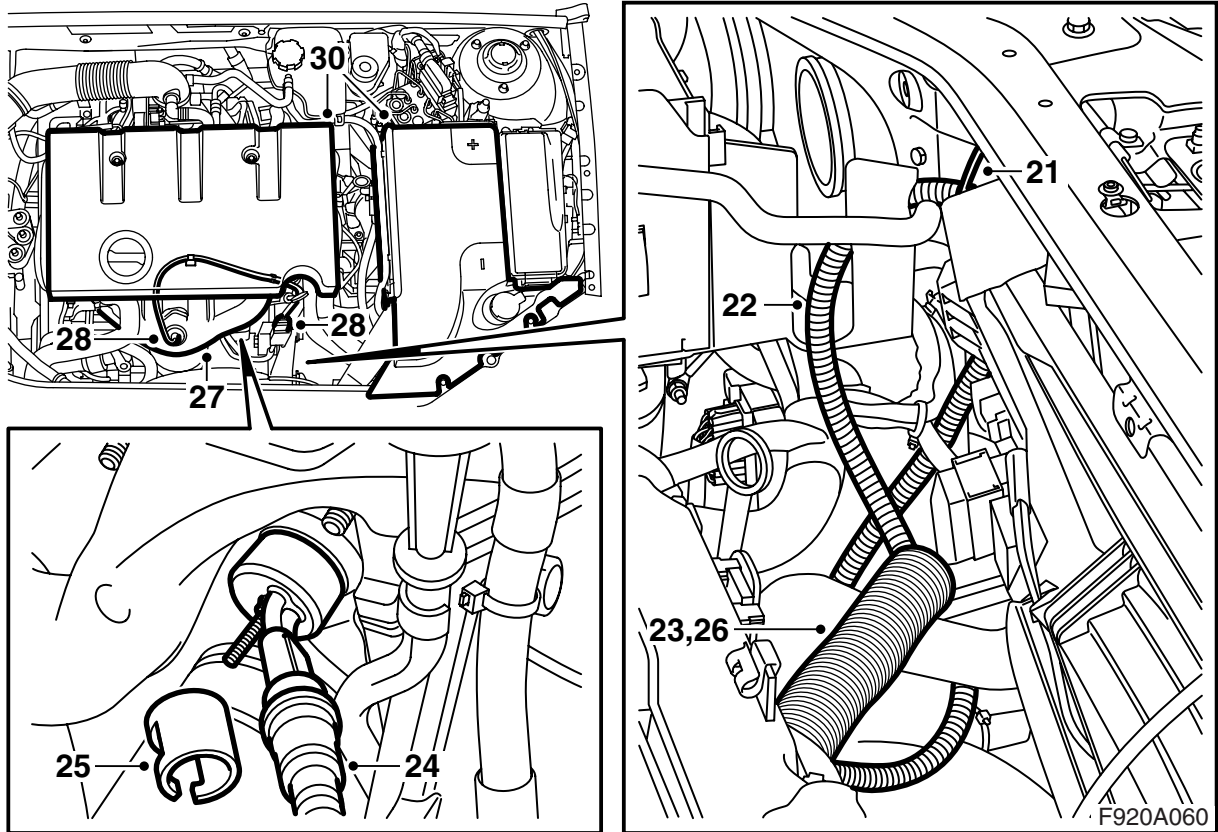
F920A059

- 14 將車的高度，降至適當工作位置，將輸入電纜穿過柵欄，處於導管之間，也處於冷卻裝置和它的左支架之間。
- 15 標記好輸入接頭的支架的位置，支架上的箭頭應朝前，方法為：把支架放置於保險槓的下側，使支架的前緣與保險槓殼上的直線對齊，並正對著開口。用錐子打一孔。
- 16 將接入接頭裝入固定件，蓋子應該向上打開，並且將固定件裝入保險槓。
- 17 **M03-04:** 用一個 3.5mm 鑽頭，在接地導線車籠承梁上鑽孔。
M05-: 分開位於車籠承梁之上的插接器。用一個 3.5mm 鑽頭，在接地導線車籠承梁上鑽孔。
- 18 刮乾淨車漆以便獲得良好接地，使用螺絲和星式墊圈擰緊接地導線（星式墊圈應該位於搭鐵線導線電樁頭和車身之間）。薄薄塗抹一層防鏽保護劑，零件號 30 15 971。
- 19 向上穿入輸入電纜，位於冷卻器和增壓空氣軟管之間，再伸至結構支架旁邊。
M05-: 連接位於車籠承梁之上的插接器。
- 20 把汽車放低到地面上。

重要事項

此孔要緊挨著四方孔來鑽。

- 18 刮乾淨車漆以便獲得良好接地，使用螺絲和星式墊圈擰緊接地導線（星式墊圈應該位於搭鐵線導線電樁頭和車身之間）。薄薄塗抹一層防鏽保護劑，零件號 30 15 971。



- 21 向上佈設接入導線至水箱左邊，用一個束箍將導線固定在水箱左上固定支架上。
- 22 將接入導線穿過電瓶架的開口，並且向著加熱器方向佈設。
- 23 將隔熱管套在導線上。
- 24 給輸入電纜的 O- 環塗抹無酸凡士林，零件號碼 30 15 286，將電線連接至插入式加熱器。

- 28 將含氧感知器的線束安裝在卡夾中，連接插接器。將插接器安裝在固定座中。
- 29 用束箍固定接入導線。讓接入導線稍微呈彎曲狀態，這樣會吸收引擎的運動。
- 30 加注冷卻水，並給副水箱安裝蓋子。檢查系統的密封性。安裝引擎蓋和電瓶罩。

⚠ 警告

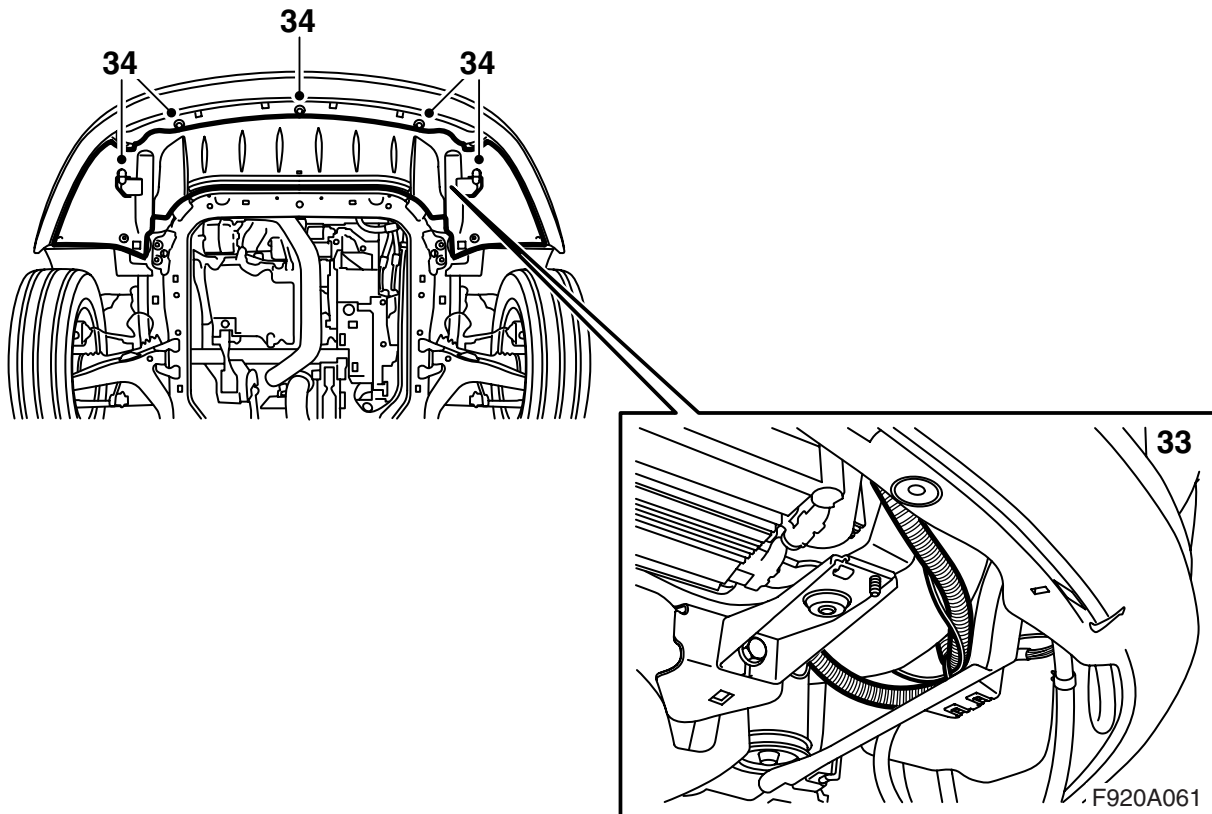
重要的是在連接之前給輸入電纜的 O- 環塗油，並按緊所有的接頭。接頭連接不良會導致發熱及起火。

- 25 在接頭上面安裝卡簧。當鎖圈安裝正確時，可以聽到一聲響。
- 26 將隔熱管套上電路接頭，並且在隔熱管的端頭安裝卡箍。

⚠ 警告

確保導線不會碰到鋒利邊緣或熱表面。刮傷和燙熔會導致短路。

- 27 安裝排氣歧管的隔熱板。



31 如下所述給冷卻系統排氣：

注意

AC/ACC 應該處於 OFF 位置。

加注冷卻系統至 MAX 刻度。關閉副水箱蓋，起動引擎並且以變化的轉速開熱。

檢查在從節溫器殼體至副水箱的軟管中，是否有不間斷的冷卻水流。

運行引擎直至節溫器開啓。

小心地打開副水箱蓋並再次加水至 MAX 刻度。

關閉副水箱蓋。關閉引擎，並且視需要補充加注冷卻水至 MAX 刻度。

使引擎熄火，小心打開副水箱的蓋子，補充加注冷卻水至 MAX 刻度。關閉蓋子。

32 舉升汽車。

33 將多餘的接入導線置於水箱左下支架和塑膠圍板之間。用一個束箍固定。

34 提起擾流板圍板，將保險槓的接頭安裝在固定件中，並且連接接頭。

配備頭燈洗滌器的汽車：將軟管鉤上並且固定在擾流板圍板上。

所有車型：安裝擾流板圍板。

35 把汽車放低到地面上。

36 **配備頭燈洗滌器的汽車：**檢查頭燈洗滌器的功能。

使用說明

- 連接導線應該為準許在戶外使用的防油橡膠導線，而且截面應為至少 $3 \times 1.5 \text{ mm}^2$ 。
- 加熱器系統只允許連接於已接地的插口。
- 應該小心對待所有導線。特別注意被夾在引擎蓋和車身之間，以及被鋒利的鋼板零件劃傷的危險。

 **警告**

經常檢查接地狀況，位置在輸入電纜接頭的接地接腳，加熱器外殼和車身之間，以避免觸及放電。

- 定期檢查連接導線，查看是否有損傷或老化。損傷的導線必須立即更換。

注意

如果發生下述情況，加熱器的功能有受損的危險：

- 冷卻水不乾淨
- 冷卻水液位過低或空氣進入冷卻系統
- 冷卻系統中有冰渣
- 使用水箱堵漏劑