

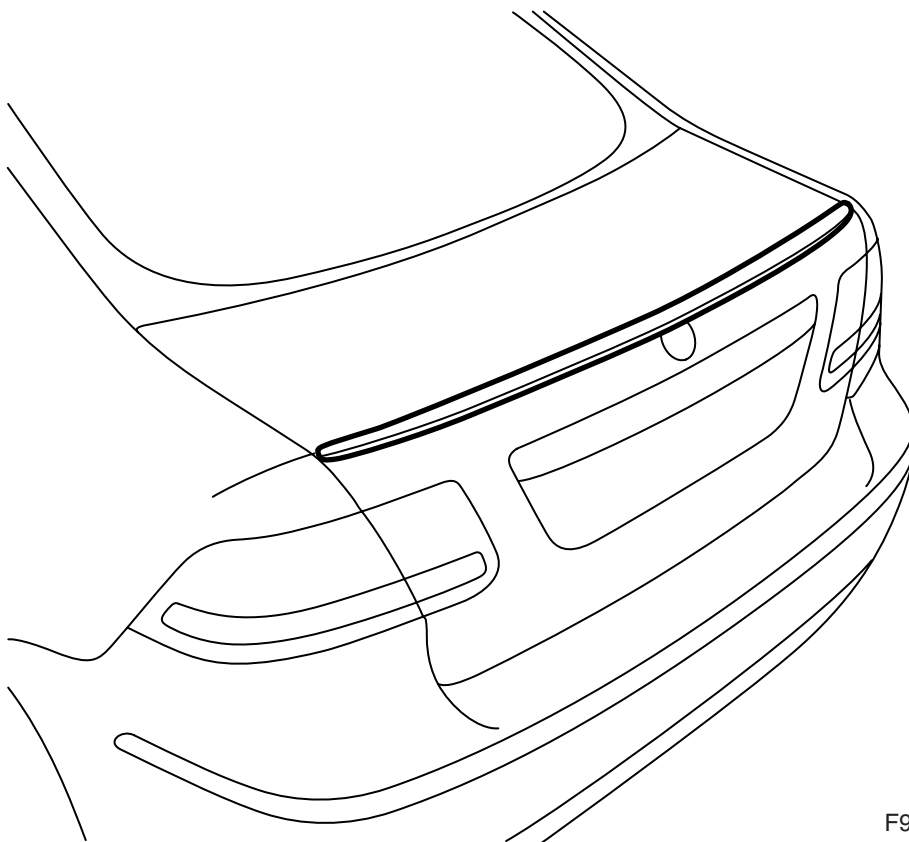


**MONTERINGSANVISNING · INSTALLATION INSTRUCTIONS
MONTAGEANLEITUNG · INSTRUCTIONS DE MONTAGE**

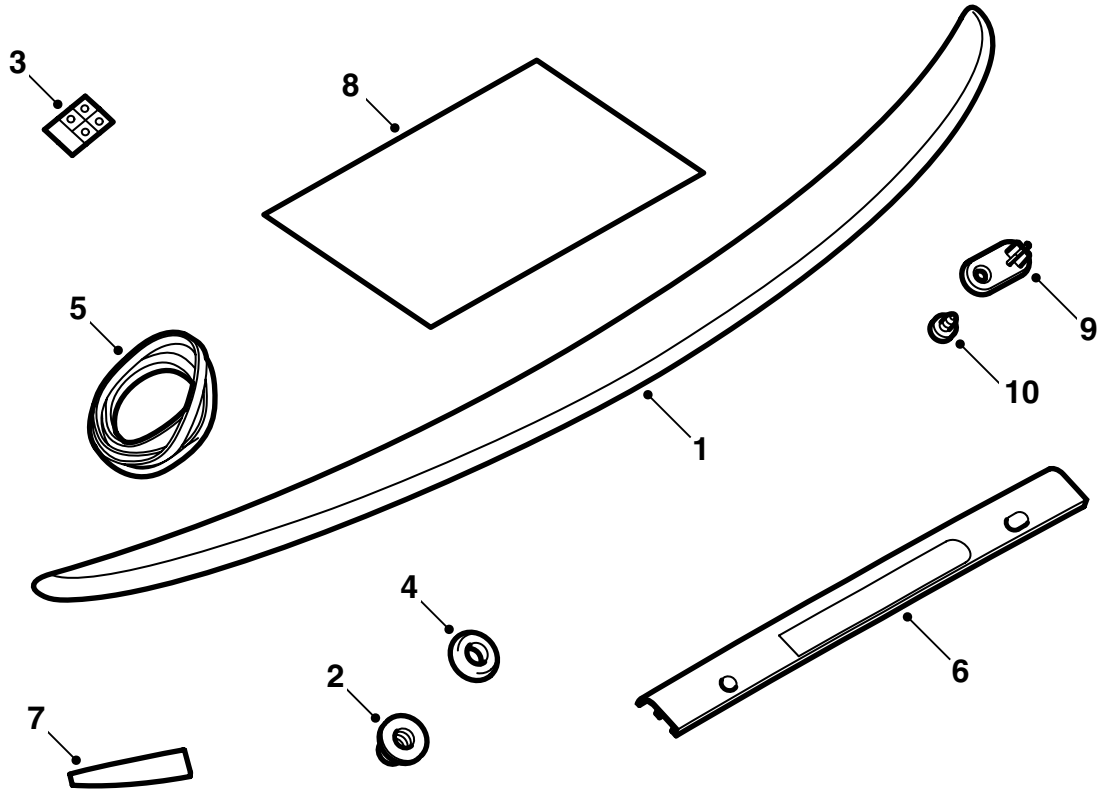
Saab 9-3 4 門車型 M03-

後擾流板

Accessories Part No.	Group	Date	Instruction Part No.	Replaces
12 805 380	9:84-33	Oct 03	12 806 078	

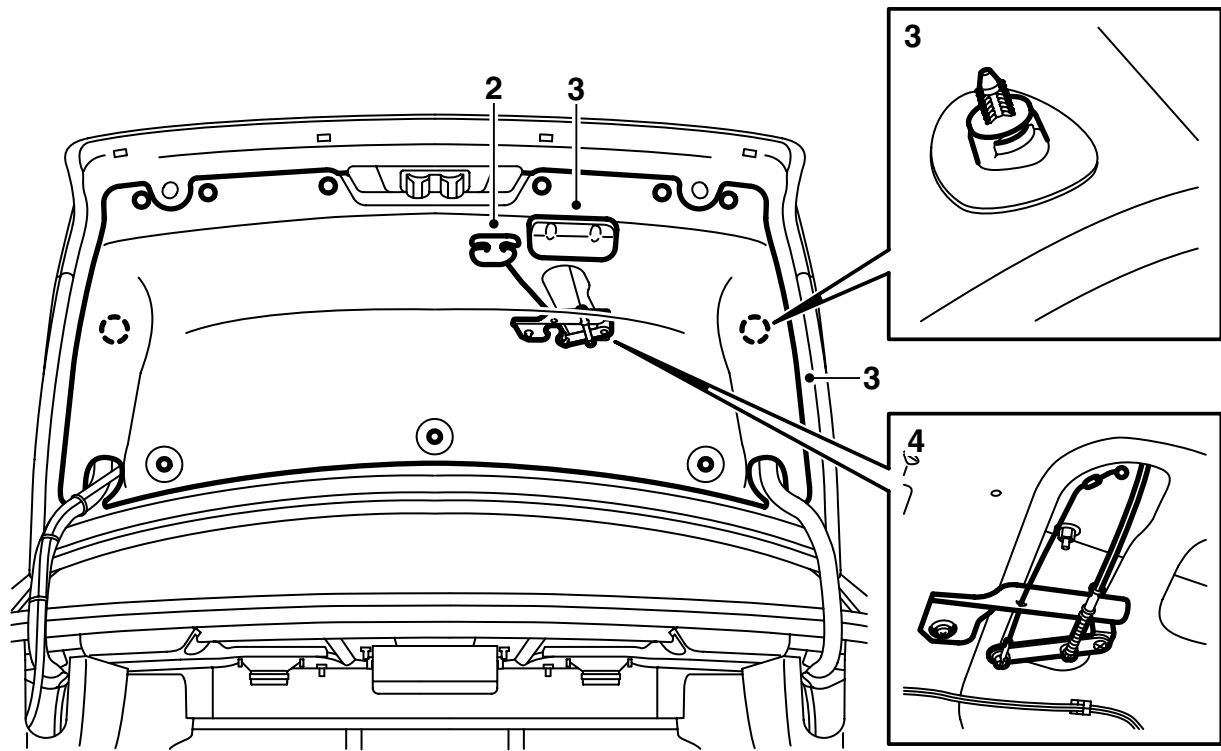


F980A318



F980A319

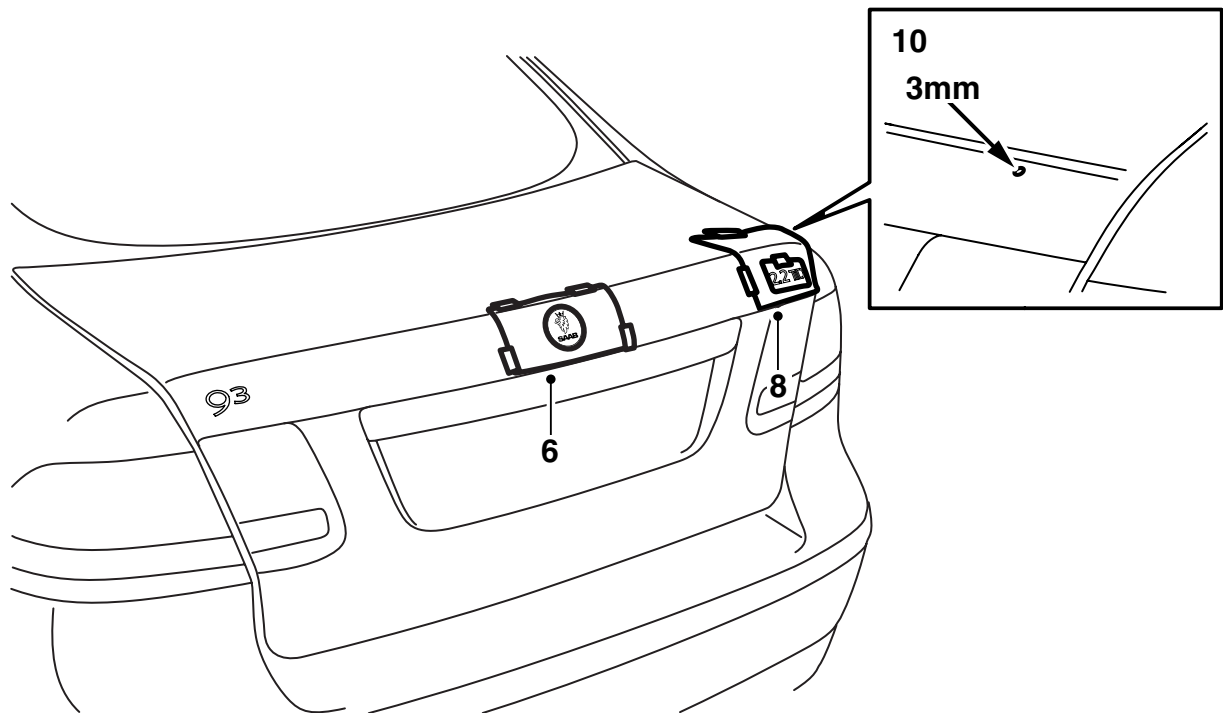
- 1 擾流板
- 2 螺母 (x4)
- 3 鍍鋅膠布 (x4)
- 4 密封件 (x6)(在安裝附件時有 2 個不用)
- 5 防擦趾膠布 (x2)
- 6 加固件
- 7 雙面貼膠布 (x2)
- 8 模具
- 9 塑膠定位件 (x2)(在安裝附件時不用)
- 10 螺絲 (x2)(在安裝附件時不用)



F980A010

擾流板經過塗灰色底漆做表面處理，因此已為塗裝準備就緒。

- 1 有關採用車身色彩塗裝擾流板，參見本安裝說明書中“塗裝預塗底漆 ABS 塑膠零件的操作須知”。
- 2 打開行李廂蓋。
美國市場：拆卸應急開啓手柄。
- 3 拆卸行李廂內的關門手柄，拆卸卡扣，並且拆卸行李廂的飾板。
- 4 **美國市場：**拆卸應急開啓裝置的螺絲，將其置於一邊。



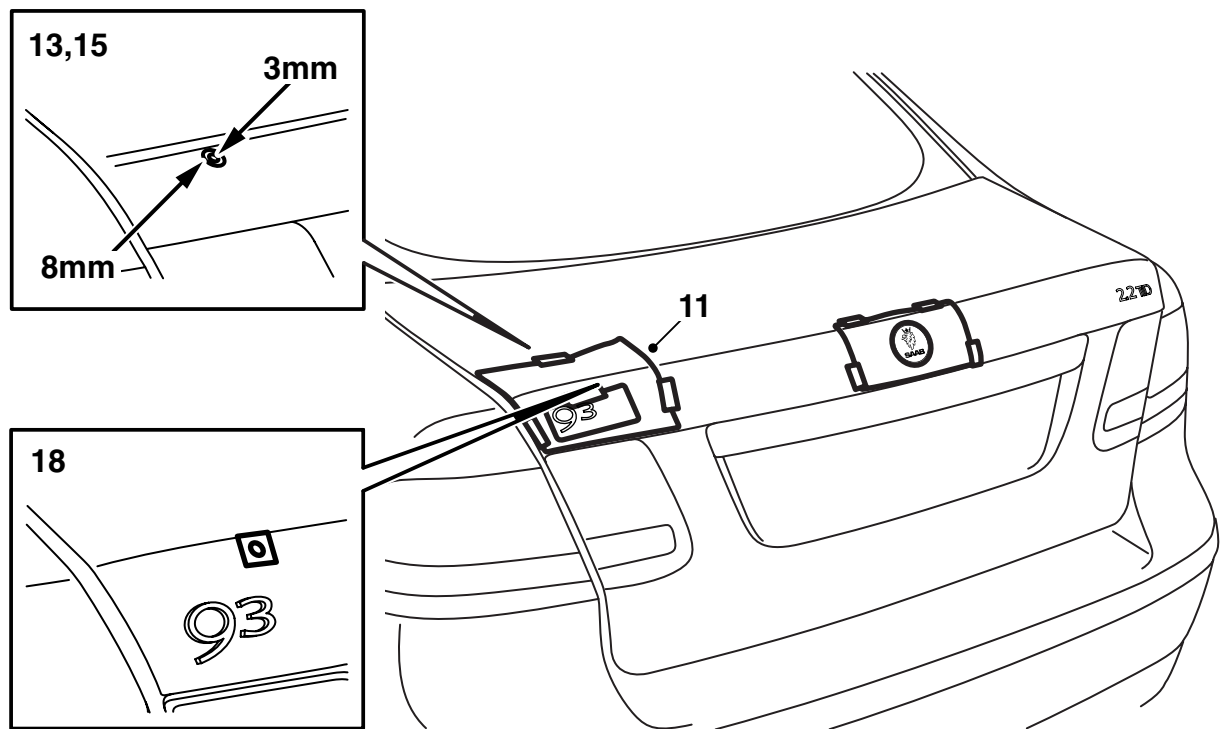
F980A323

- 5 取出模具，按照標示剪出模具的零件。
- 6 將模具的一部分，在行李廂蓋的車徽周圍處裝入。
- 7 在鑽孔（2 個）處安裝膠布塊，用膠布固定模具。
- 8 在行李廂蓋右後角處，裝入另一部分，讓文字“RH”露在外面。
- 9 在鑽孔處安裝膠布塊，用膠布固定模具。
- 10 按照模具的標記，用一個 3mm 鑽頭鑽孔。

重要事項

不要使用鉸子來做上孔位記號。

在鑽孔中，不要將鑽機壓向行李廂蓋。



F980A320

- 11 拆卸行李廂蓋右後角處的模具，翻轉模具並且裝入，讓文字對著行李廂蓋，在行李廂的左後角處。
- 12 在鑽孔處安裝膠布塊，用膠布固定模具。
- 13 按照模具的標記，用一個 3mm 鑽頭鑽孔。

重要事項

不要用銼子做孔位記號。
在鑽孔中，不要將鑽機壓向行李廂蓋。

- 14 拆卸模具零件和膠布塊。
- 15 用一個 8mm 鑽頭鑽孔。

重要事項

在鑽孔中，不要將鑽機壓向行李廂蓋。

- 16 裝入擾流板，使雙頭螺栓裝入所鑽的孔中，檢查擾流板的吻合位置。

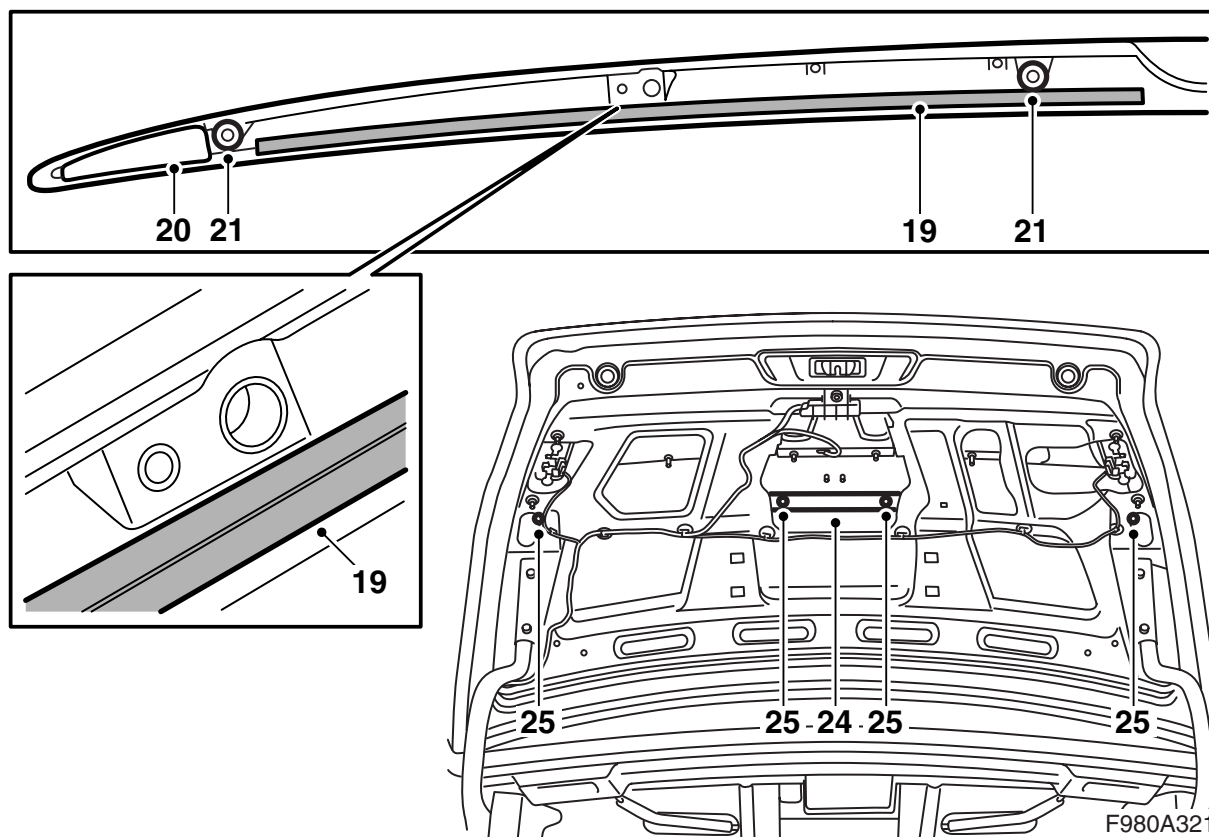
注意

在需要的情況下，可以側向移動鑽頭，這樣使孔眼成為橢圓形。

- 17 磨光鑽孔，去掉金屬屑和漆塊。使用 Teroson 的清潔劑 FL 清潔接合表面。請使用 Standox 1K Fullprimer。上面漆。在內表面使用孔洞密封劑 Terotex HV 400 或 Mercasol 1。
- 18 將隨附的鍍鋅膠布安裝在行李廂蓋上，使 x 號正好位於孔心之上。

注意

操作要仔細，不要使膠布塊露出擾流板被看到。



19 在擾流板上安裝防擦趾膠布。

重要事項

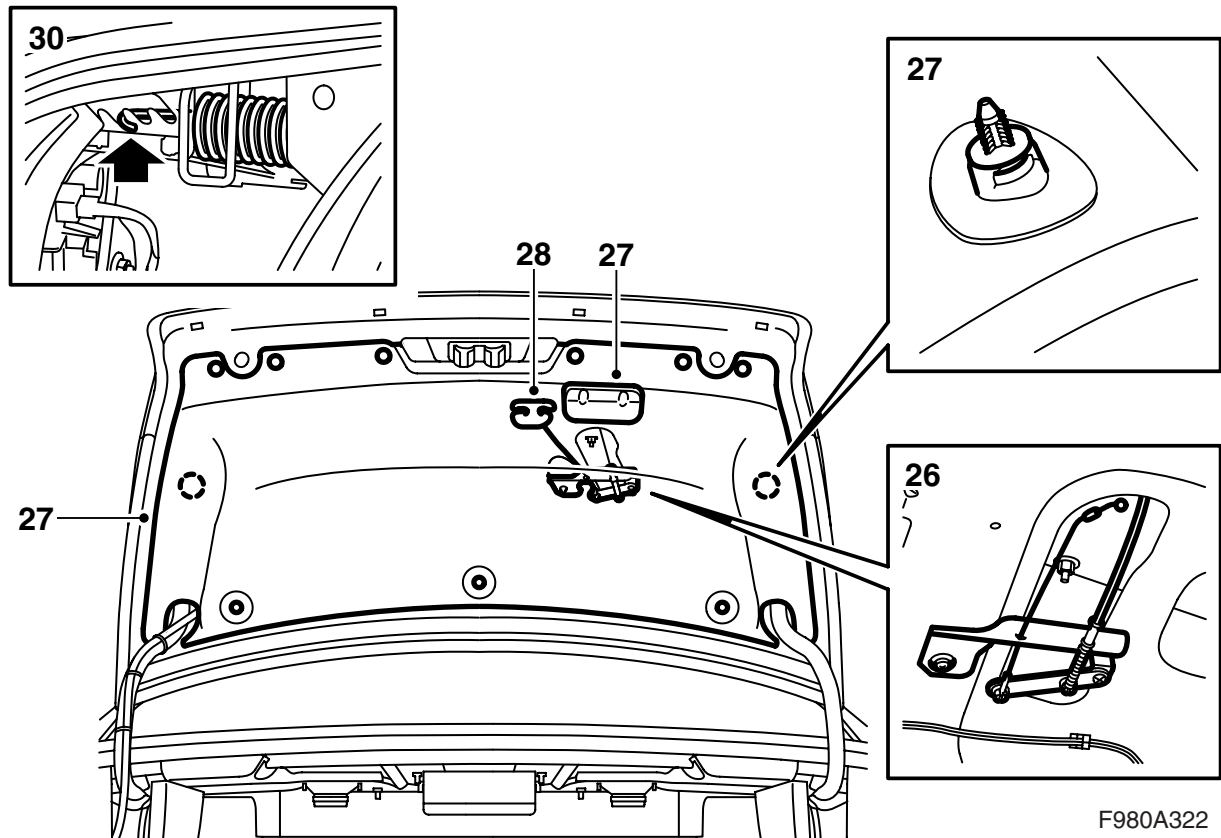
膠布應該安裝在擾流板的內緣。

- 20 在擾流板的外端，安裝雙面貼膠布。
- 21 在雙頭螺栓上安裝密封件。
- 22 拉下雙面貼膠布塊的保護薄膜，將擾流板安放在行李廂蓋上，使位置對中，並且壓緊。
- 23 小心地打開行李廂蓋，檢查擾流板是否固定牢靠。
- 24 拉下加強件上面的保護薄膜，將加強件安放在擾流板的中間雙頭螺栓上，穿上螺母。
- 25 每次小心地擰緊螺母若干圈，直至達到正確的擰緊扭力。

擰緊扭力 4 牛頓米 (3 磅力英尺)

重要事項

檢查擾流板的位置，視需要調整。



- 26 **美國市場：** 安裝應急開啓裝置。
- 27 安裝行李廂內側的飾板，安裝卡扣，並且安裝關門手柄。
- 28 **美國市場：** 安裝應急開啓手柄。
- 29 摺下左右兩側行李廂行李廂飾板上的蓋子。
- 30 將左右的彈簧各張緊一扣。
- 31 將兩個蓋子向上摺起。
- 32 關閉行李廂蓋。

塗裝預塗底漆 ABS 塑膠零件的操作須知

- 擾流板在上漆工藝中，應該注意位置，使其不會變形。
- 溫度不能超過 +40° C (104° F)。
- 擾流板在供貨商那裡已經上過底漆。
- 在經手處理擾流板時應該使用乾淨的手套。

乾燥時間

70 分鐘，溫度在 40° C (104° F)。

準備工作

- 初步打磨塗裝的基本表面。請使用砂紙 3M 1200 或 800 號。