

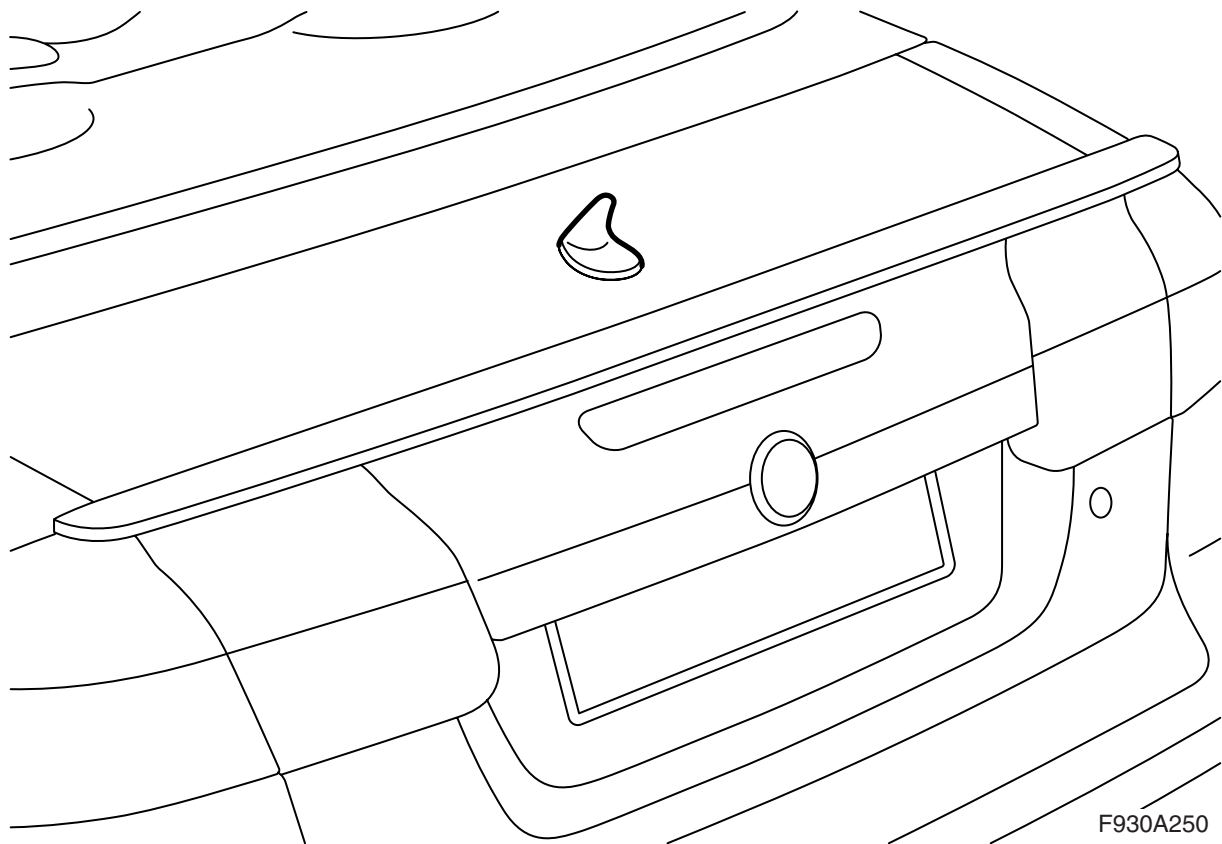


**MONTERINGSANVISNING · INSTALLATION INSTRUCTIONS
MONTAGEANLEITUNG · INSTRUCTIONS DE MONTAGE**

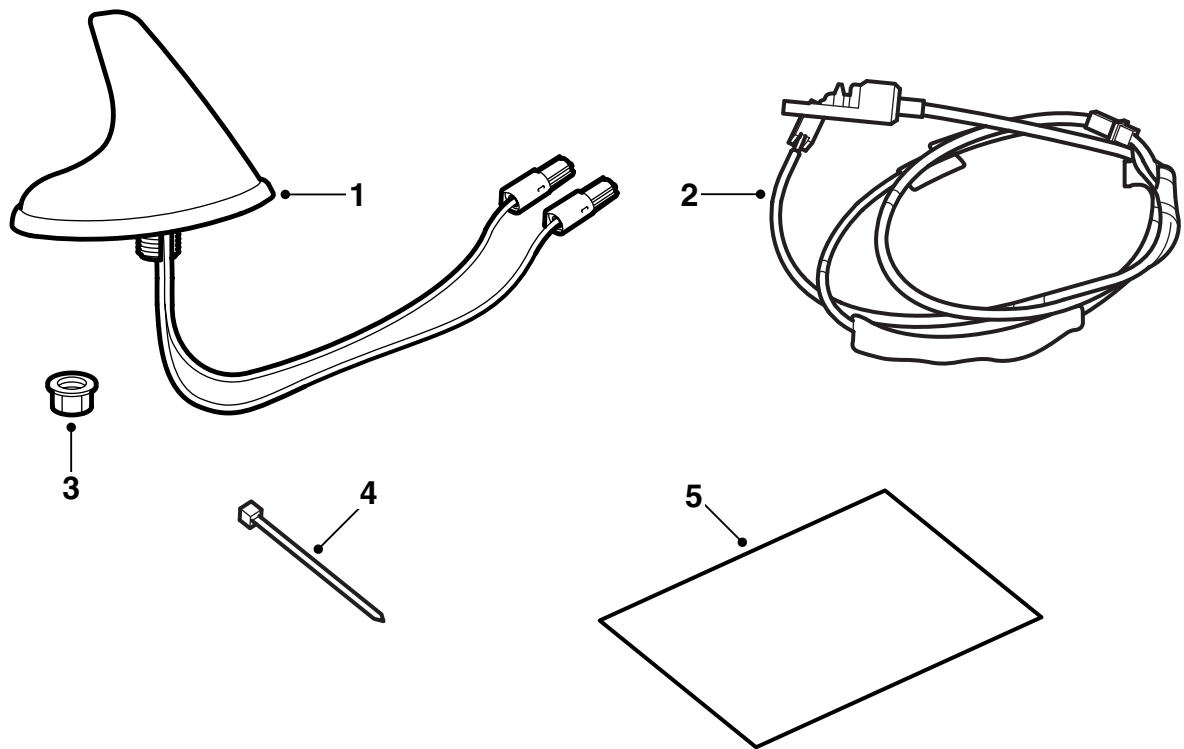
Saab 9-3 敞篷車 M04-

天線

Accessories Part No.	Group	Date	Instruction Part No.	Replaces
12 833 679	9:39-11	Jun 03	12 833 680	

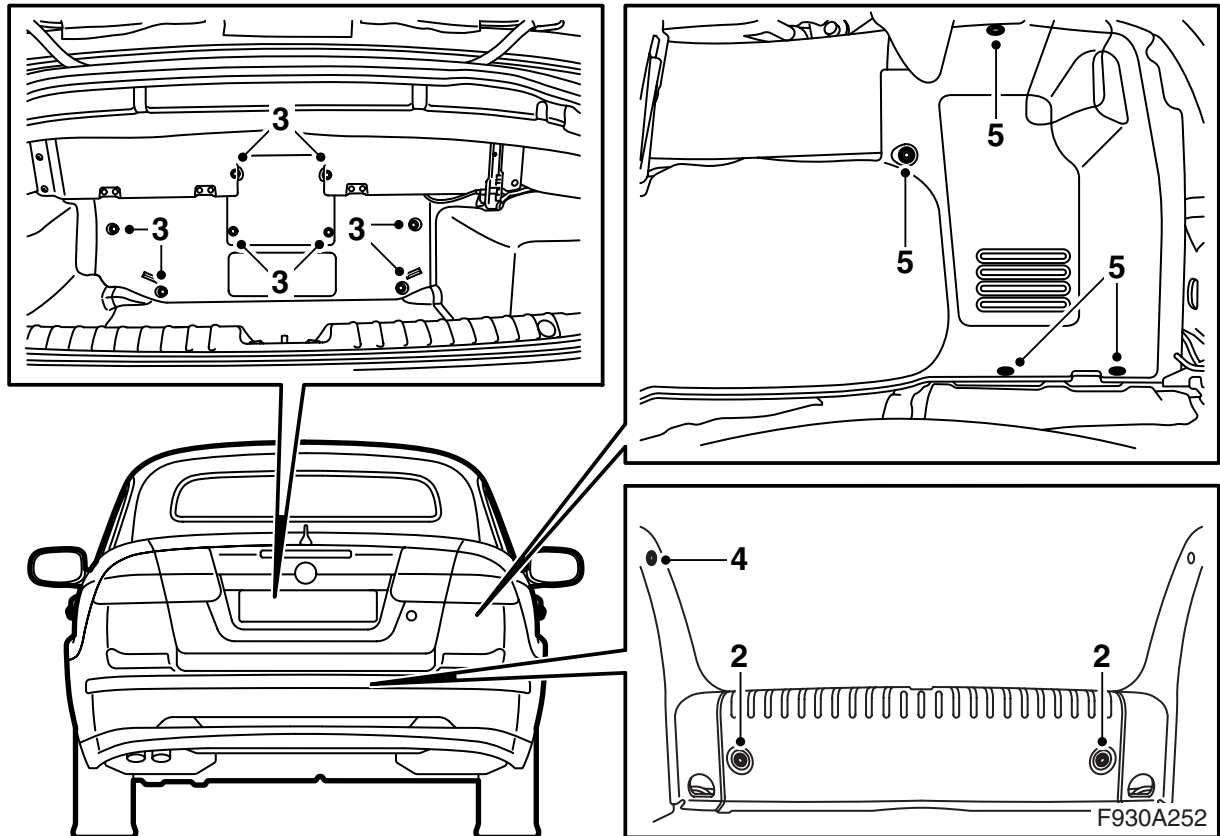


F930A250

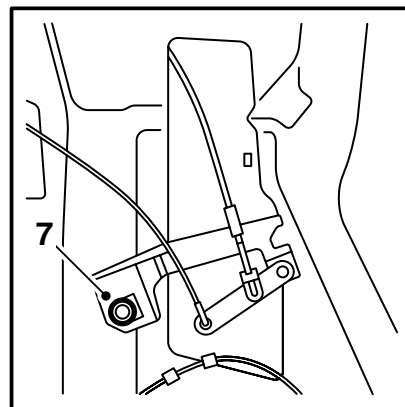
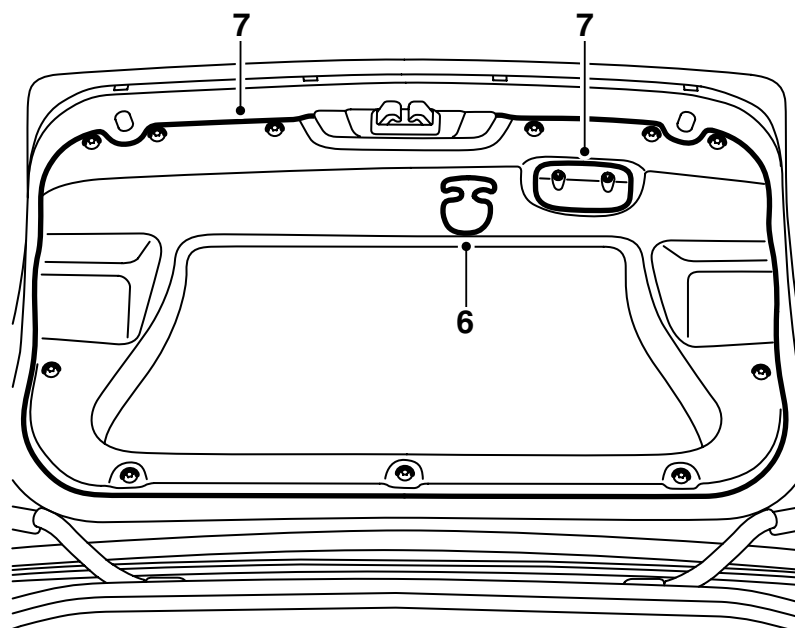


F930A251

- 1 天線
- 2 天線導線
- 3 螺母
- 4 束箍 (x3)
- 5 模具

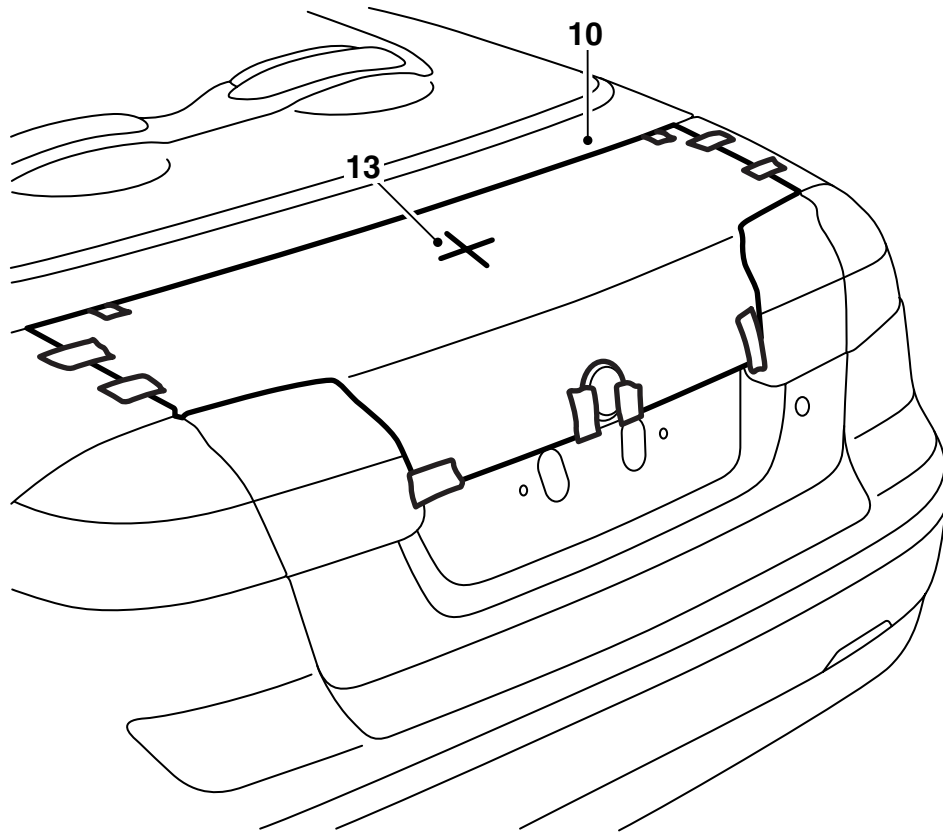


- 1 撐起軟頂並且打開行李廂蓋。
- 2 拆卸行李廂地板的墊毯，並且拆卸行李廂的護
檻板。
- 3 拆卸鉚釘，並且提出行李廂飾板的前部。
- 4 拆卸右側飾板。
- 5 拆卸右側飾板的卡扣，將飾板摺開一邊。鬆開
側飾板後端的帶子並且拆卸側飾板。



F930A253

- 6 **美國：**拆卸應急開啓手柄
- 7 拆卸行李廂蓋內側的關閉手柄，拆卸兩步式鉚釘，拆卸行李廂蓋的飾板。
美國：拆卸應急開啓裝置的螺絲，將應急開啓裝置移開一邊。
- 8 關閉行李廂蓋。



F930A254

- 9 剪下模具並且將其貼在一起。用尺子幫助將模具位置對準。
- 安裝有行李廂蓋擾流板的汽車：**按照記號剪去擾流板，這樣模具可以平放在行李廂蓋上。
- 10 將模具放置在行李廂蓋和行李廂蓋的前角上。
- 11 提開模具，在應該鑽孔處貼上膠布。
- 12 重新將模具放置和用膠布固定在行李廂蓋側面和行李廂蓋的前角上。
- 15 磨平鑽孔並且去掉鑽屑和漆塊。使用 Teroson 的清潔劑 FL 進行清潔。塗抹 Standox 1K Fullprimer 底漆。上面漆。在內壁表面塗抹孔壁密封劑 Terotex HV 400。

重要事項

檢查模具的位置，視需要調整。

- 13 按照記號鑽孔。

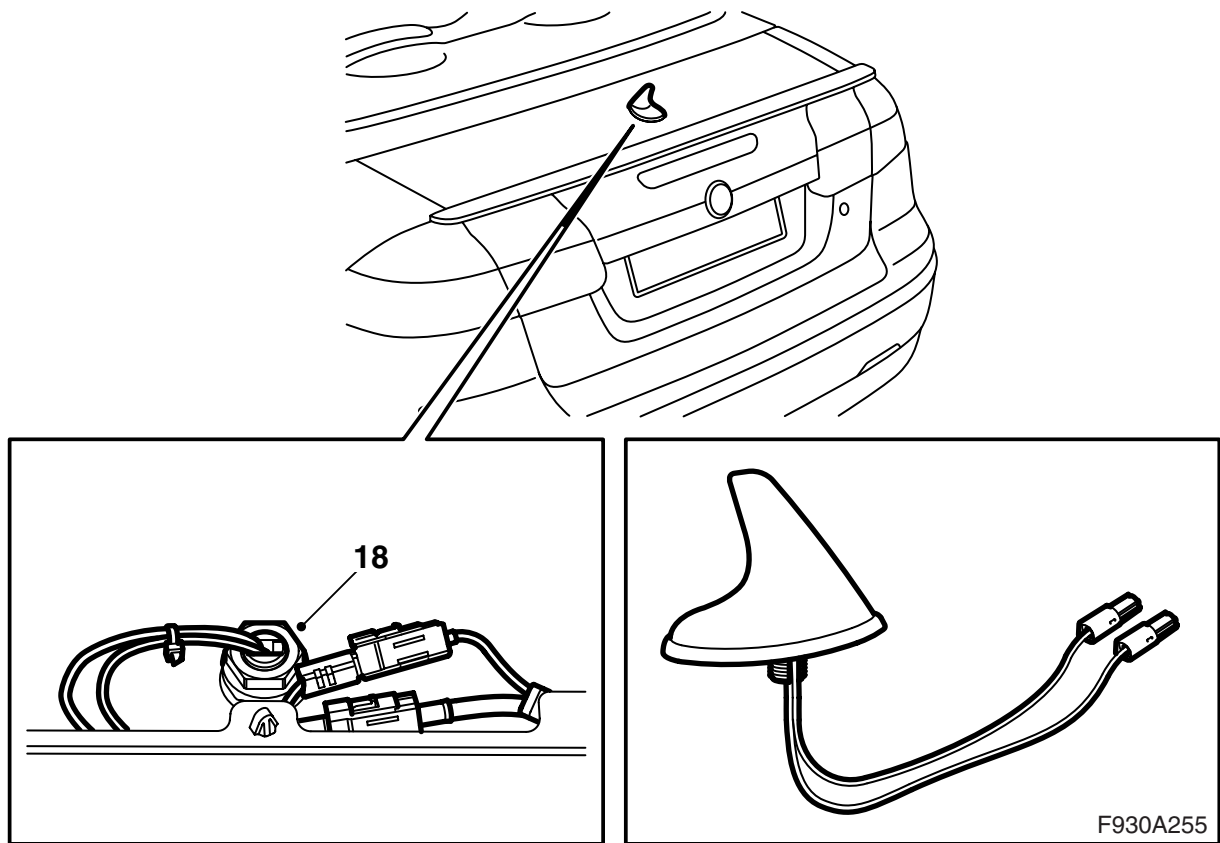
重要事項

不要用銼子做孔位記號。

在鑽孔時，不要將鑽機壓向行李廂蓋。

首先用一個 2mm 鑽頭鑽孔，然後使用一個 5mm 鑽頭鑽孔，最後使用一個 14mm 鑽頭鑽孔。

- 14 拆卸模具和所有的膠布塊。

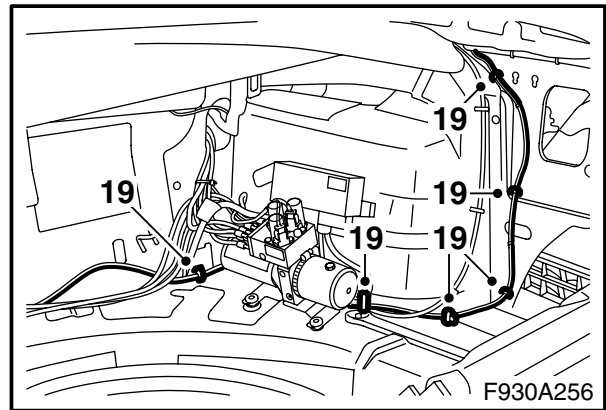
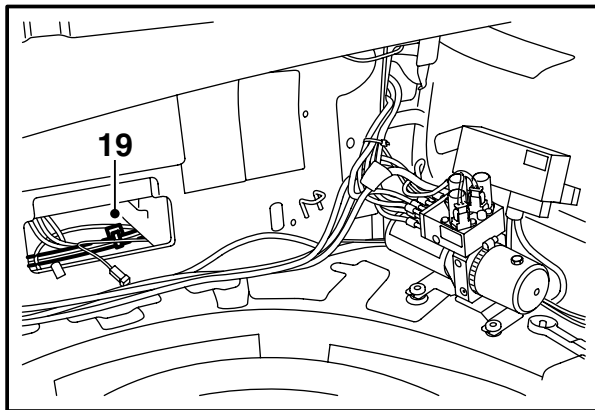
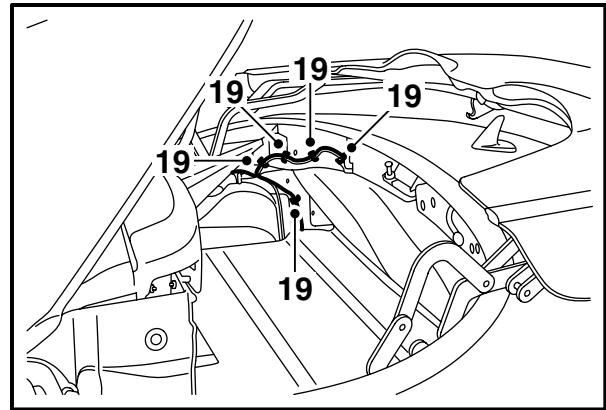
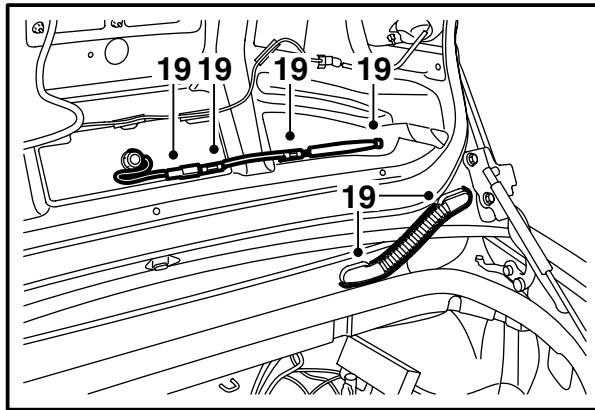


- 16 拆卸天線螺紋套筒的塑膠定位件。
- 17 將天線導線穿過行李廂蓋的孔眼，沿著汽車前後方向對正天線。

注意

可以使用車內後視鏡作為對正天線的參照物。

- 18 安裝天線。
擰緊扭力 2 牛頓米 (1.5 磅力英尺)



19 按下列方法安裝套件的天線導線：

- 從行李廂蓋的孔中穿過天線導線，並且將其與天線連接。
- 從車身的孔中穿過天線導線，安裝橡膠皮套。

重要事項

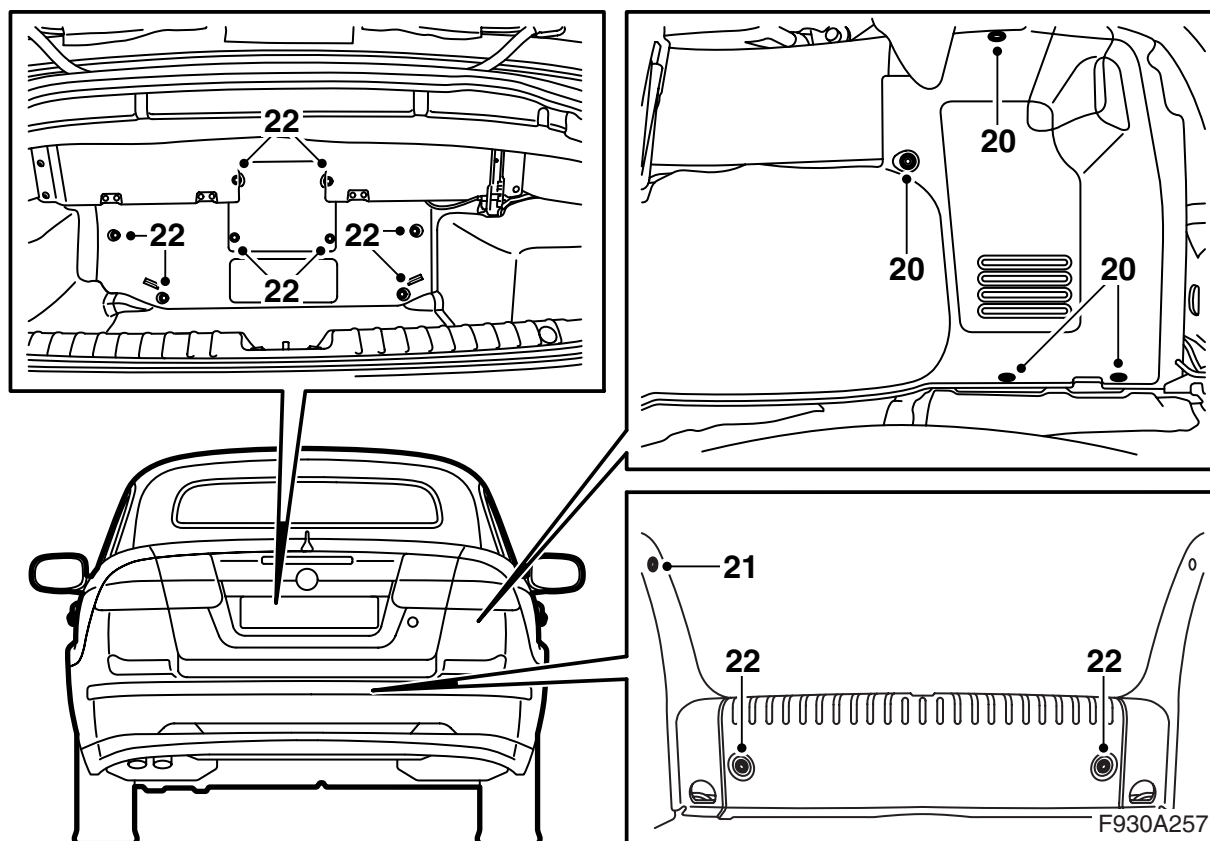
檢查線束的橡膠皮套是否在兩端正確安裝，以防滲漏。

- 將天線導線穿入軟頂空間，並且向下穿入行李廂空間。

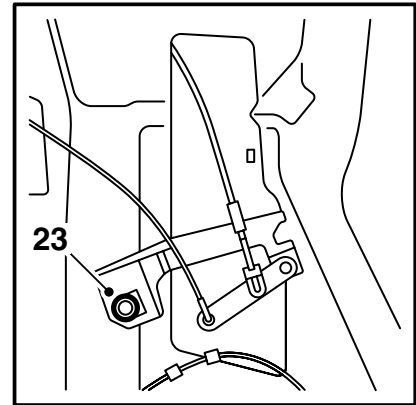
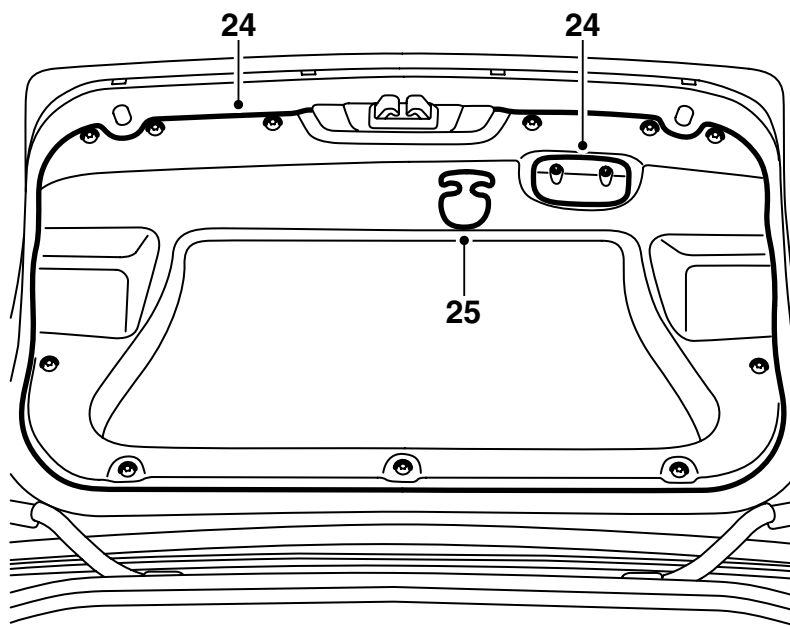
重要事項

爲了這樣操作，行李廂蓋必須關閉，軟頂蓋必須打開。然後關閉軟頂蓋，打開行李廂蓋。

- 將天線導線穿入扭力箱，直至扭力箱的中央。
- 將天線導線固定至現有的線束上。



- 20 裝入右側飾板，鉤上帶子的掛鉤。安裝卡扣。
- 21 安裝側護檻板。
- 22 安裝行李廂飾板的前部和護檻板。鋪好行李廂地板的墊毯。



F930A258

- 23 **美國：** 安裝應急開啓裝置。
- 24 安裝行李廂蓋內側的飾板，安裝兩步式鉚釘，拆卸關閉手柄。
- 25 **美國：** 安裝應急開啓手柄。
- 26 關閉行李廂蓋。