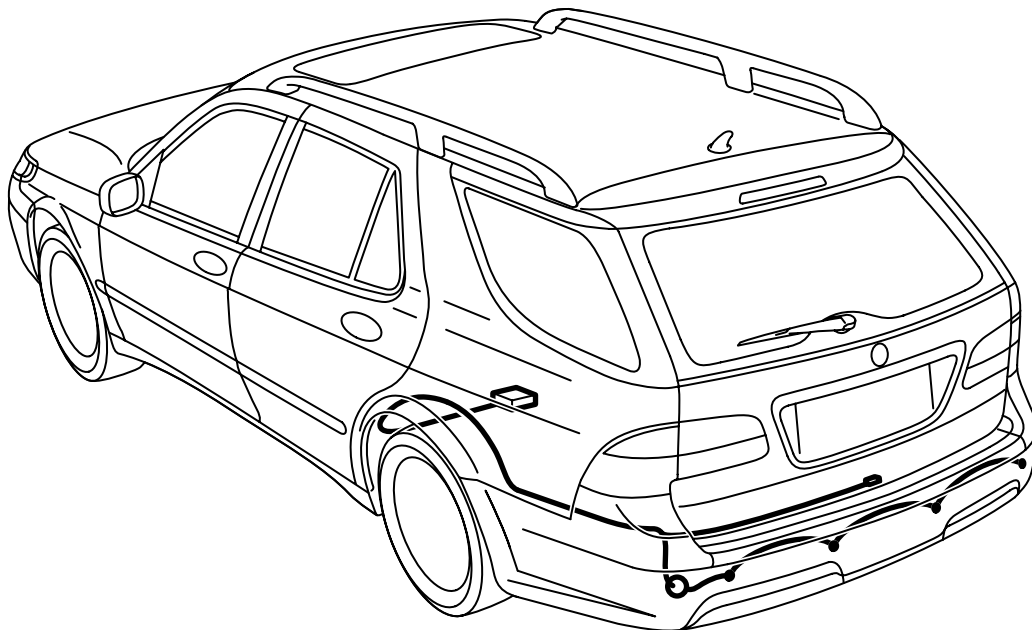




**MONTERINGSANVISNING · INSTALLATION INSTRUCTIONS
MONTAGEANLEITUNG · INSTRUCTIONS DE MONTAGE**

Saab 9-5 5 門車型 M06-
駐車輔助系統 (SPA)

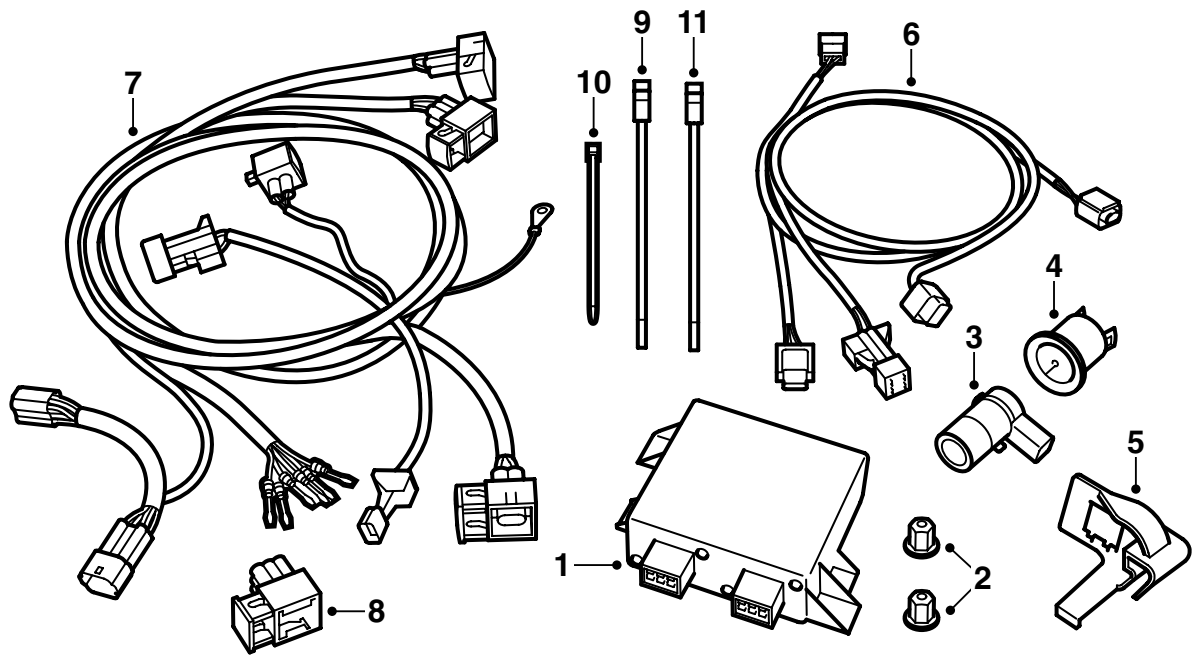
Accessories Part No.	Group	Date	Instruction Part No.	Replaces
32 025 687	9:40-07	Sep 05	32 025 690	



E930A384

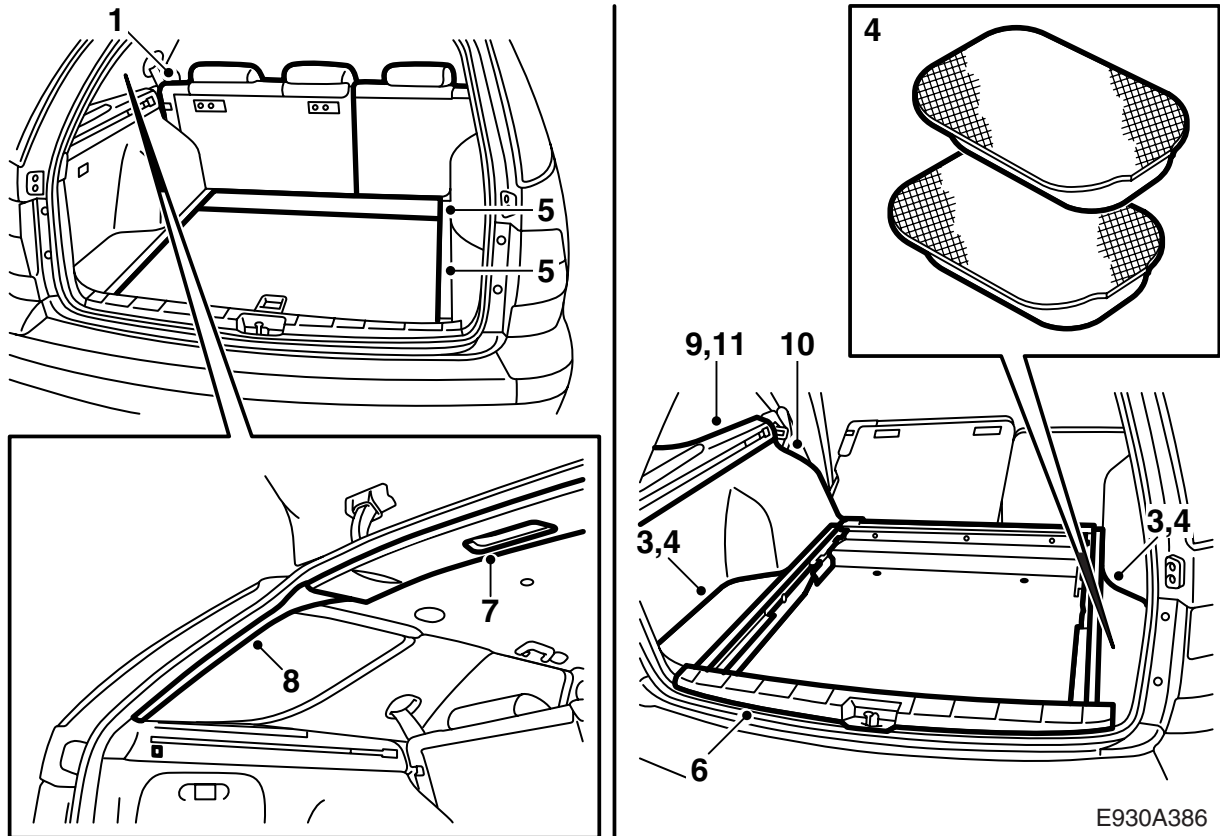
重要事項

爲了能夠安裝套件，汽車必須安裝著拖車鉤的線束預設布線。



E930A385

- 1 控制盒, SPA
- 2 塑膠螺母 (x2)
- 3 距離感知器 (x4)
- 4 固定件 (x4)
- 5 接頭支架
- 6 距離感知器線束
- 7 SPA 線束
- 8 插頭
- 9 束箍 (x15)
- 10 束箍
- 11 束箍 (x2)

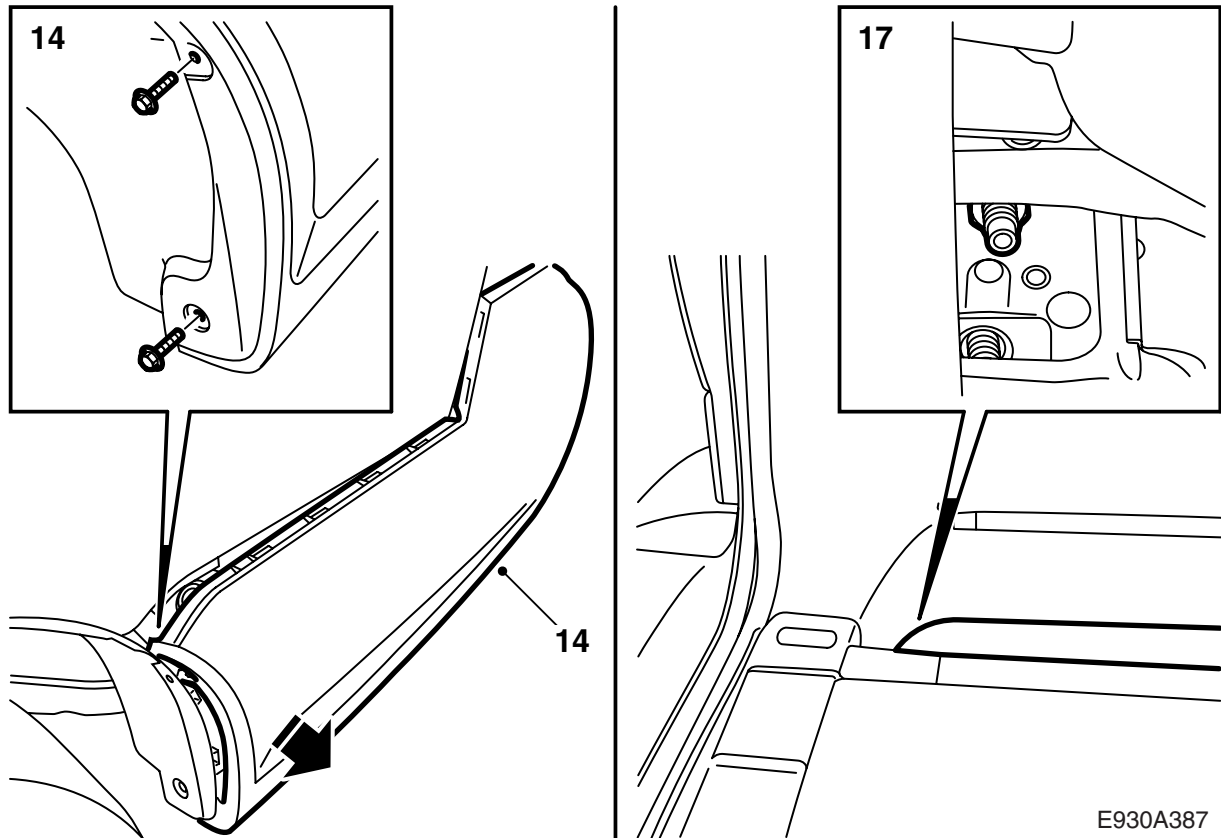


在工作開始之前，應該將距離感知器和固定件的能看到的部分，塗裝成與保險槓殼體一樣的颜色。

重要事項

漆層厚度不得超過 90 μ ，以便不影響系統的功能。

- 1 向前折後座座墊和靠背座墊的左邊部分，並且卸下左後車門和靠背之間的蓋板。
- 2 提出擱物板。
- 3 提開置物箱的蓋子，並且提出置物匣。
- 4 拆卸絕緣墊。老的絕緣墊應該扔掉，換用新的。
- 5 拆卸行李廂地板。
- 6 拆卸護檻板，2 個飾蓋以及螺絲和卡夾。
- 7 **第 7-12 點適用於左側。**
鬆開後車頂蓋板的邊緣，這樣騰出 D 柱飾板的空間。
- 8 拆卸 D 柱飾板，由卡夾固定。
- 9 拆卸擱物板支撐，1 個飾蓋和 3 個螺絲。
- 10 拆卸側墊，方法是首先拉側墊的上緣，這樣鎖舌鬆開。然後脫開下緣的掛鉤。
- 11 拆卸側飾板上緣的螺絲。
- 12 摺出側飾板並且鬆開可能有的 CD 換片機的接頭。提出側飾板。



E930A387

- 13 舉升汽車。
- 14 拆卸車輪拱罩中的螺絲。從車輪拱罩邊緣和後葉子板，拉出保險槓的卡夾。
- 15 **安裝拖車鉤的汽車：**拆卸拖車鉤線束的接頭，拆卸固定拖車鉤至車身的四個螺絲。

重要事項

外螺絲安裝在未固定的螺母板上。

- 16 把汽車放低到地面上。
- 17 拆卸固定保險槓的螺母。只有在汽車安裝拖車鉤的情況下，下雙頭螺栓才有螺母。

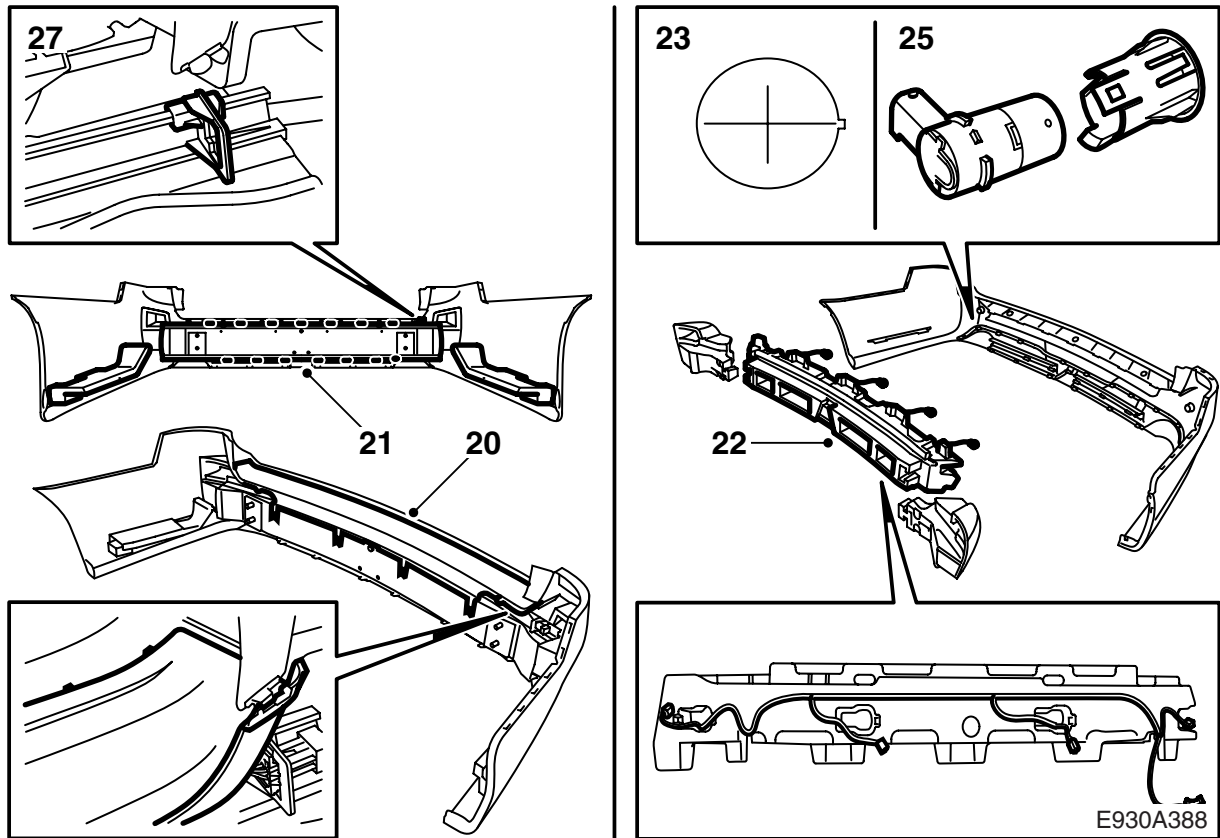
重要事項

在拆卸中要小心操作，避免損壞車漆。

- 18 **安裝拖車鉤的汽車：**拆卸兩個加強件的螺絲。
- 19 請一位同事幫忙。向後提出保險槓。

重要事項

將保險槓置於一個乾淨和軟的東西上面。



- 20 拆卸上保護殼，方法是
- 拆卸螺絲
 - 通過向前拉鬆開保護殼的外部
 - 從保險槓殼體上拉鬆保護殼。
- 21 從殼體上分開承樑。
- 22 拆卸泡沫材料部分。
- 23 在保險槓孔眼的預先沖好的標記上，鑽 31 mm 孔。
- 24 銼開定位槽 1 x 1 mm。定位槽應該位於，孔眼的朝向保險槓殼體的左邊的一側。

重要事項

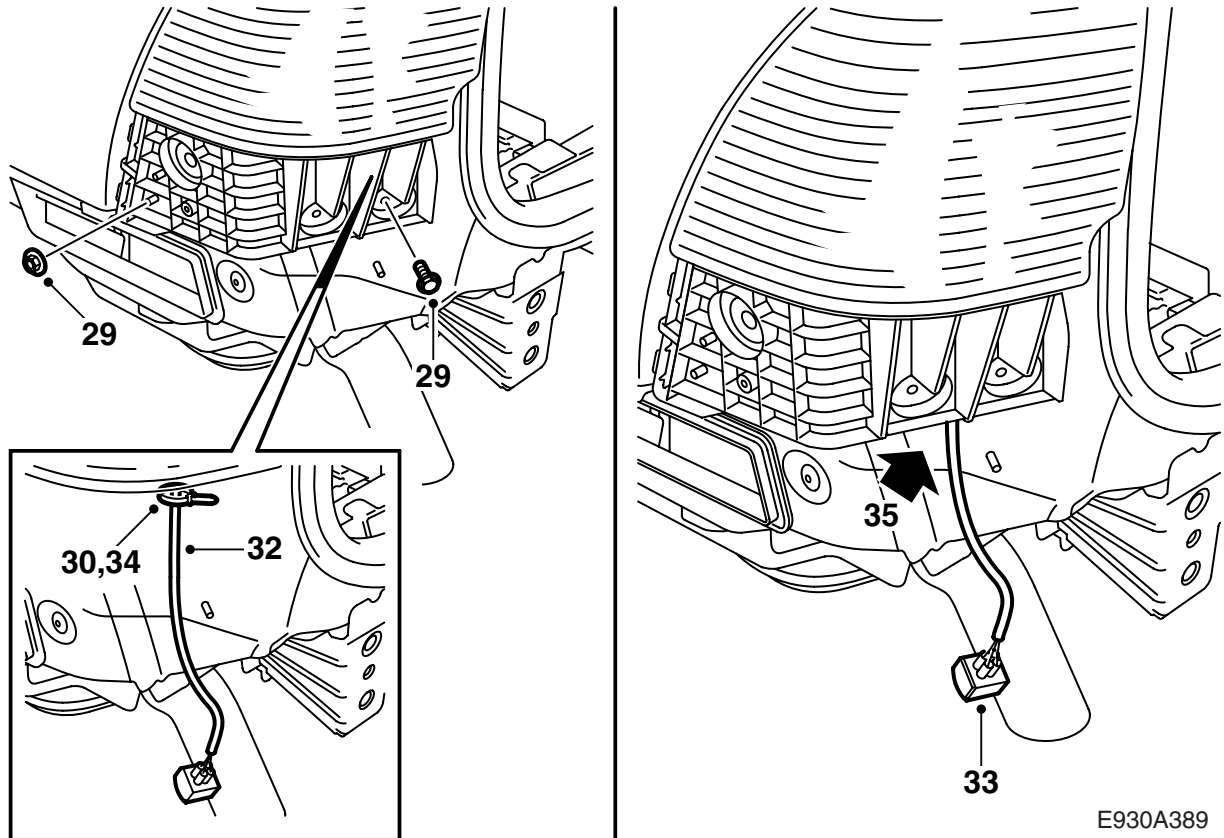
不要銼太長！因為這樣蓋罩將蓋不住槽。

- 25 將距離感知器安裝在一起，然後將其安裝在保險槓殼體中。
- 26 將線束安裝在中央泡沫材料件部分中。連接線束至感知器，並且重新裝回泡沫材料件和承樑。

警告

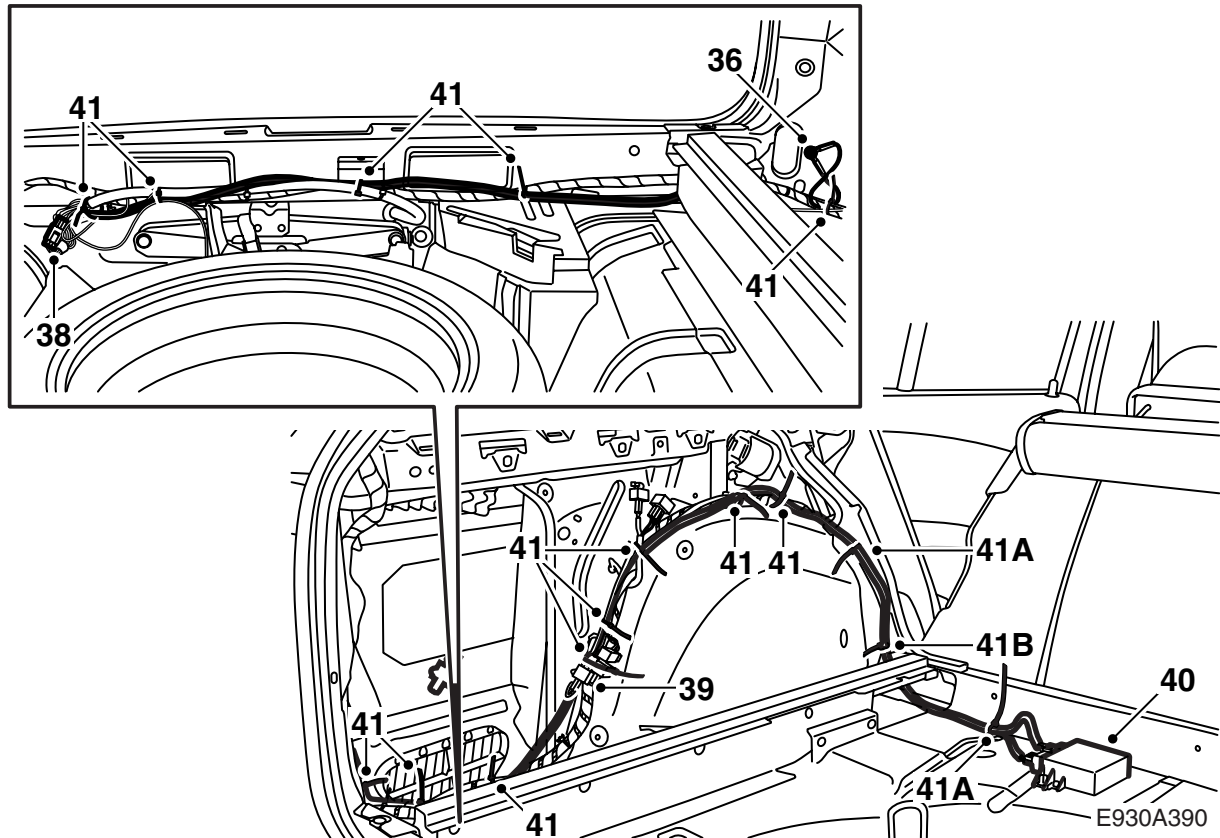
檢查導線束是否被夾擠。安裝錯誤會導致導線束損傷並引起短路 / 火災。

- 27 安裝接頭的固定件至保險槓軌。
- 28 安裝上保護殼。



E930A389

- 29 拆卸左尾燈下面的保險槓固定支架。
- 30 拆除左尾燈下方橡膠護孔圈的膠帶和導線箍。
- 31 將線腳用膠帶合並在一起以便於穿過護孔圈。
- 32 將線束穿過橡膠護孔圈，其長度直至護孔圈位於到導線腳膠帶終端 370 mm。
- 33 拆除線束插腳周圍膠帶，根據下列順序將導線接腳分別插入：
 - 1 黑色 (BK)
 - 2 棕色 (BN)
 - 3 黃色 (YE)
 - 4 藍色 (BU)
 - 5 桔黃色 (OG)
 - 6 灰色 (GY)
- 34 在橡膠護孔圈上安裝膠帶和一個新導線箍 (小)。
- 35 在左尾燈下面安裝保險槓殼體的左固定支架。線束應該置於支架里面。

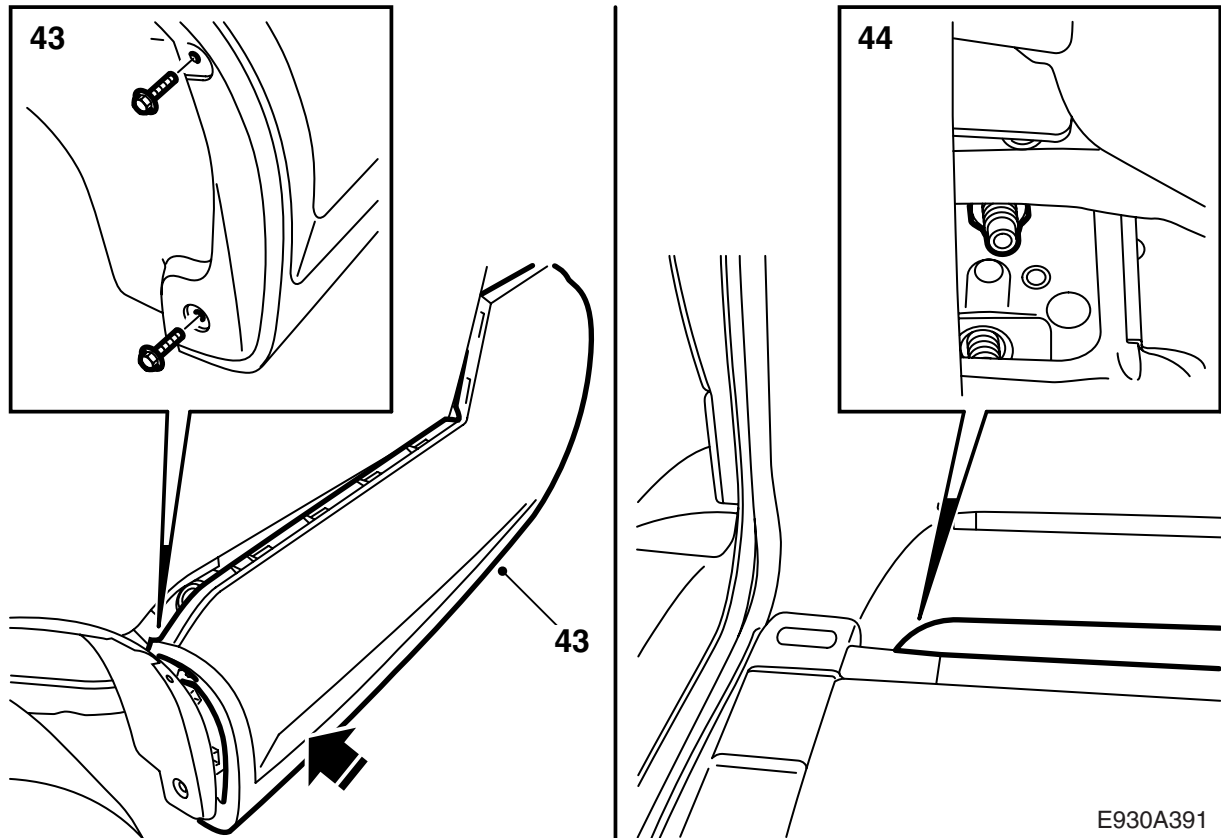


- 36 連接搭鐵線至左尾燈下面行李廂中的接地點。
- 37 將線束的較粗部分拉向左車輪拱罩，較細部分沿著行李廂的護檻板拉向汽車右側。
- 38 將接頭連接至拖車鉤線束的預設布線。
- 安裝拖車鉤的汽車：**分開接頭，將線束的兩個接頭與它們連接。
- 39 將線束插頭接到光碟換片機預備件，並將堵頭安裝到 SPA 線束插頭上。安裝防顫響膠帶，並用導線箍固定以避免顫響。在座椅安全帶旁，應將導線束引向右側並順沿車輪拱罩安裝。
- 配備 CD 換片機的汽車：**分開接頭，將線束的兩個接頭各自與它們連接。安裝防顫響膠布，並且用一個束箍固定以便避免發出顫響。
- 40 將線束連接到控制盒，並把控制盒安裝在地板上。擰緊塑膠螺母。
- 41 用束箍 (18 個) 全程固定線束。將長出的線束集中在一起，將其固定車輪拱罩之上。

警告

檢查導線束是否被夾擠。安裝錯誤會導致導線束損傷並引起短路 / 火災。

- A 用於焊接螺絲口安裝的導線箍
B 帶卡夾用於穿洞安裝的導線箍

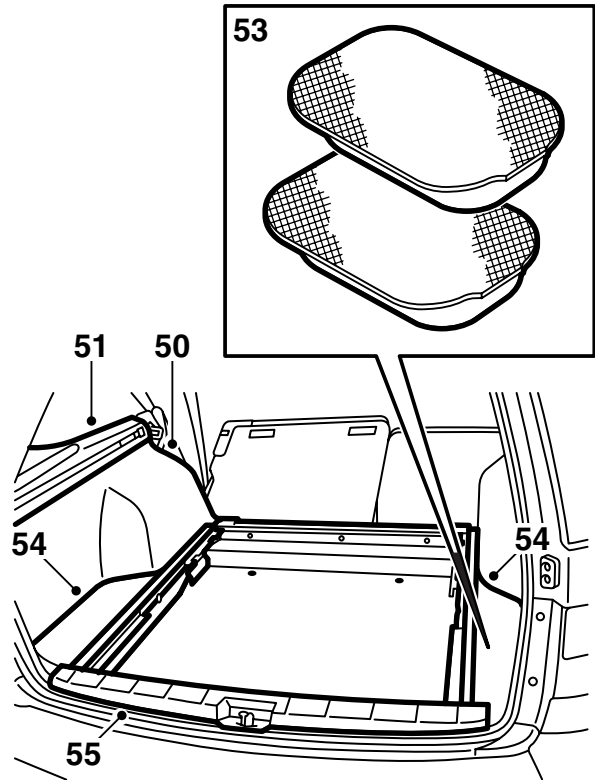
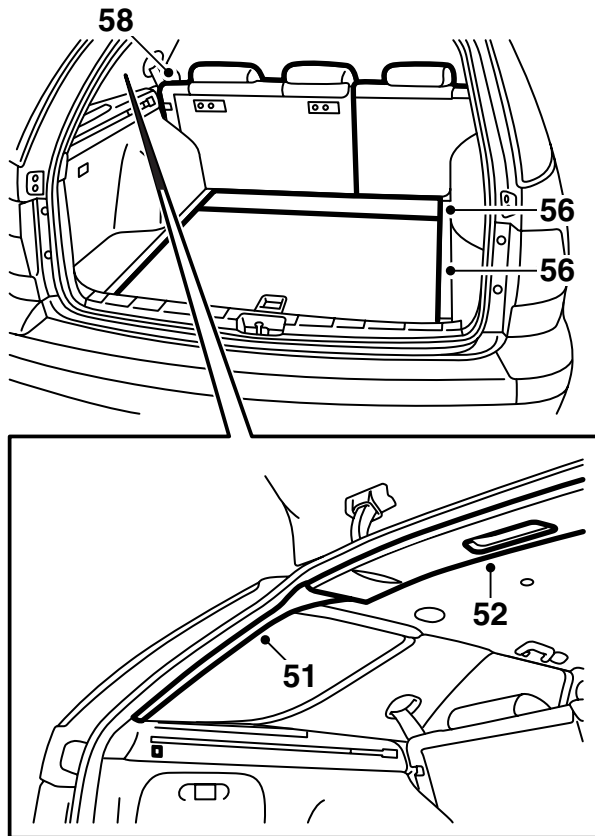


42 裝入保險槓並且連接插接器。

重要事項

在安裝中要小心操作，避免損壞車漆。

- 43 壓入車輪拱罩邊緣和後葉子板之上的保險槓殼體。確保卡夾位置正確。安裝車輪拱罩邊緣的螺絲。
- 44 安裝固定保險槓的螺母。
擰緊扭力 40 牛頓米 (30 磅力英尺)
- 45 **安裝拖車鉤的汽車：**將加強件用螺絲擰緊至汽車。
擰緊扭力 40 牛頓米 (30 磅力英尺)
- 46 舉升汽車。
- 47 **安裝拖車鉤的汽車：**安裝拖車鉤線束的接頭。
- 48 **安裝拖車鉤的汽車：**安裝固定拖車鉤至車身的螺栓和螺母板。
擰緊扭力 40 牛頓米 (30 磅力英尺)
- 49 把汽車放低到地面上。



E930A392

- 50 安放側飾板到位，連接 CD 換片機接頭，如果其安裝著。擰緊側飾板上緣的螺絲。
- 51 重新裝回攔物板支撐 (3 枚螺絲) 和 D 柱飾板。
- 52 插上車頂照明燈接頭，並且壓緊車頂蓋板。
- 53 安裝新的絕緣墊。
- 54 安裝地板內置物箱以及行李廂地板靠外部分。
- 55 安裝門框護檻板。
- 56 安裝行李廂地板。
- 57 提入攔物板到位。
- 58 安裝左後車門和靠背之間的蓋板，並將後座靠背及座墊摺回。

- 59 檢查該系統是否以 SID 不同次數鳴笛方式，發出車後物體警報。當某物體在車後 1.8 米時發出最初警報，此時鳴笛頻率為每秒 2 聲。但車越接近物體則鳴笛聲越快，其變化如下：
 - 1.8 - 1.3 米： 2 聲 / 秒
 - 1.3 - 0.9 米： 3 聲 / 秒
 - 0.9 - 0.3 米： 5 至 12 聲 / 秒，密集聲響
 - 0.3 米： 持續聲響