

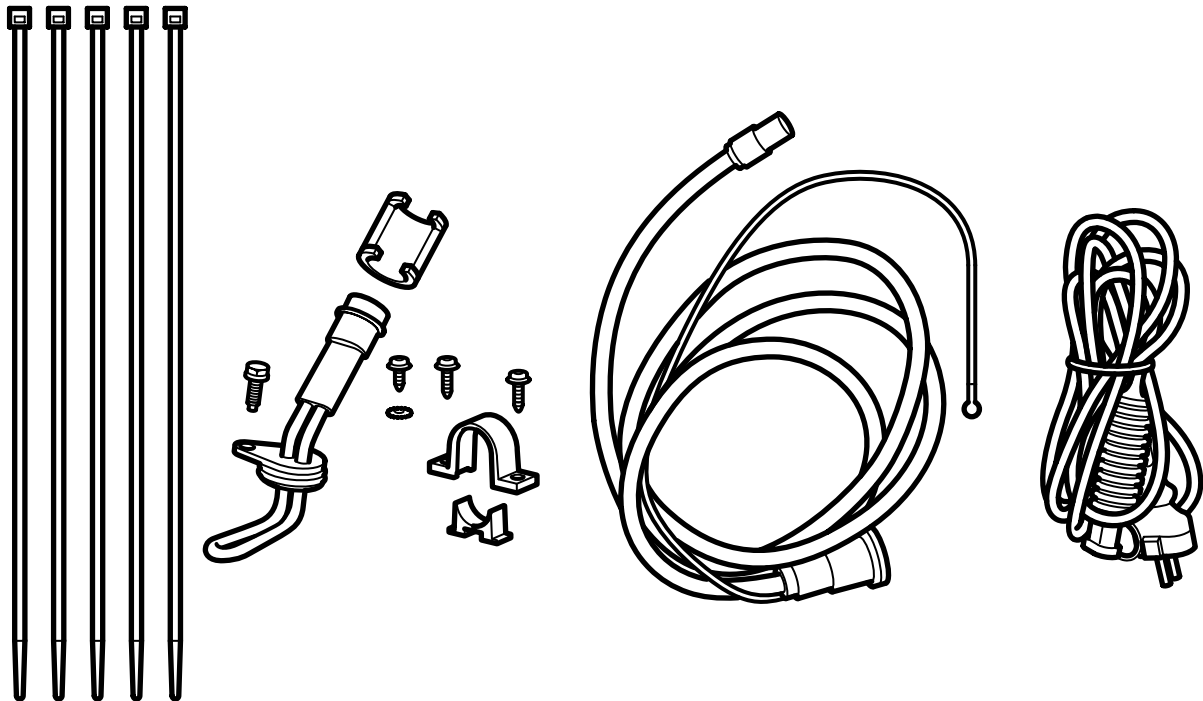


**MONTERINGSANVISNING · INSTALLATION INSTRUCTIONS
MONTAGEANLEITUNG · INSTRUCTIONS DE MONTAGE**

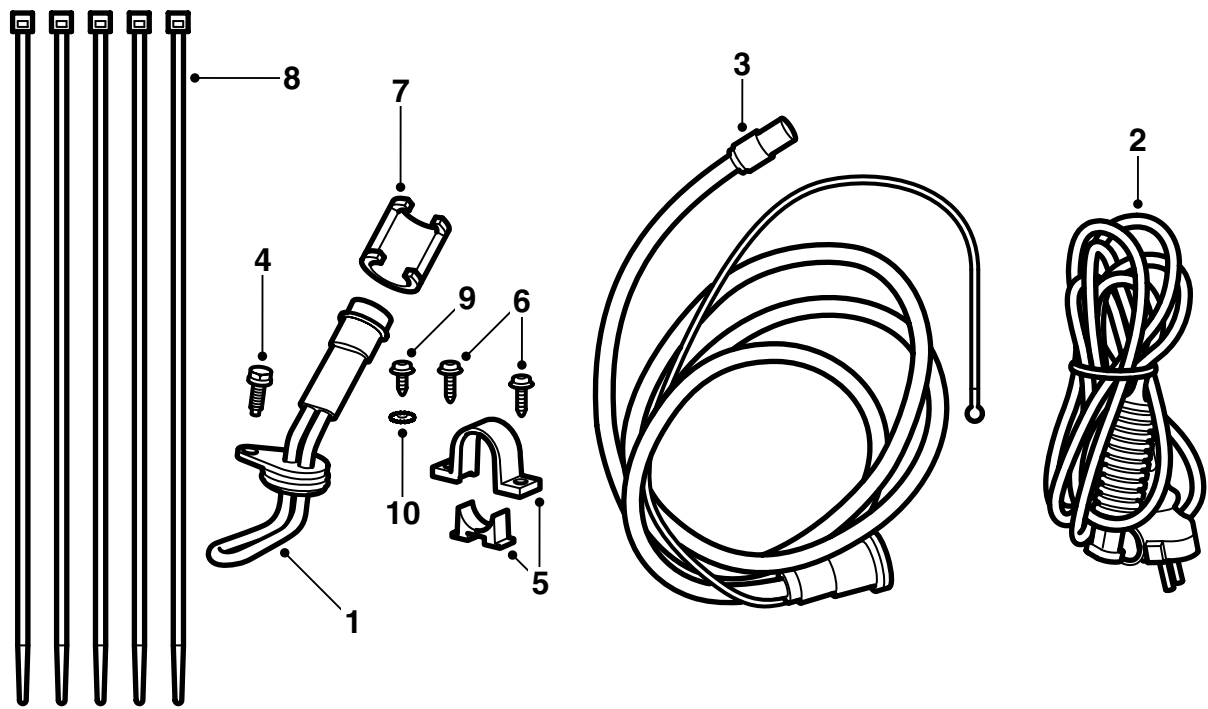
Saab 9-3 B207 M03-

插入式加熱器

Accessories Part No.	Group	Date	Instruction Part No.	Replaces
32 032 697	9:87-34	Jan 06	12 788 900	12 788 900 Mar 04

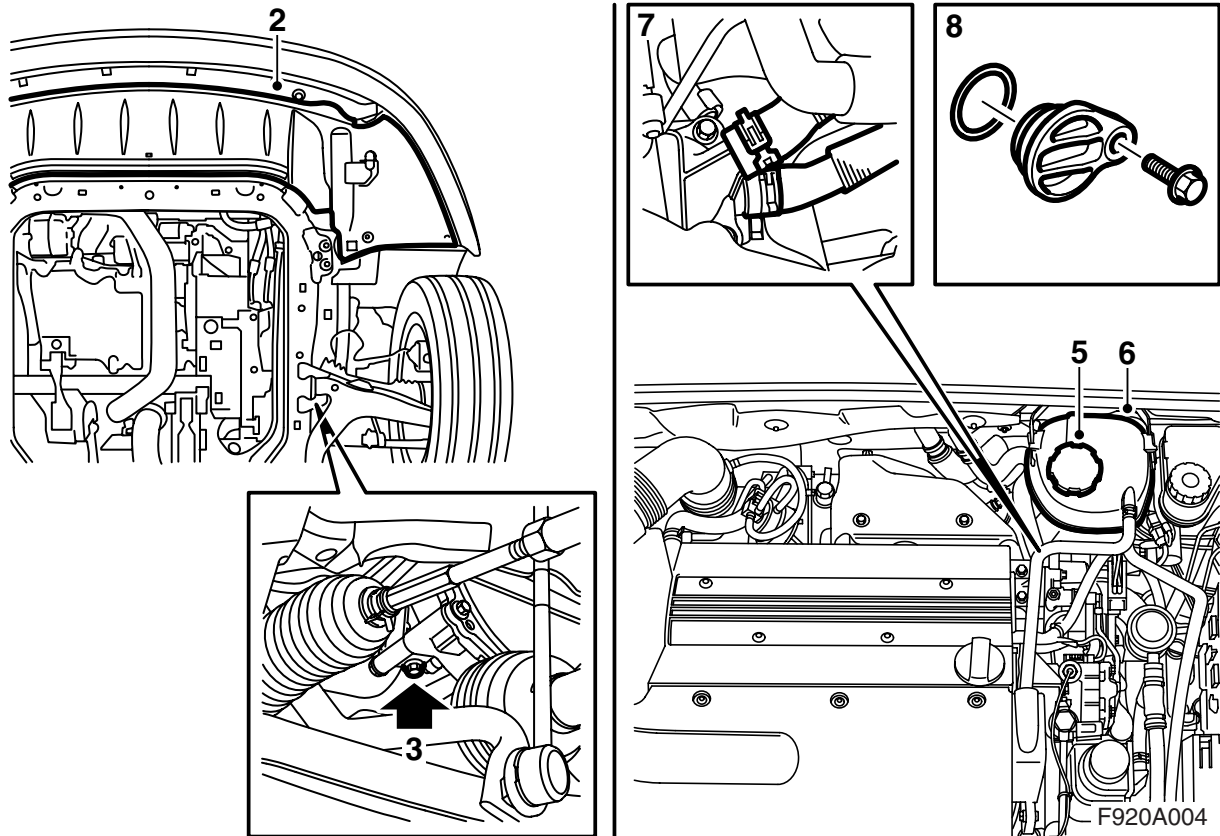


F920A040



F920A003

- 1 加熱器殼體
- 2 連接導線
- 3 輸入接頭和輸入電纜
- 4 螺栓 M6x16
- 5 固定件
- 6 螺絲 (x2)
- 7 卡簧
- 8 束箍 (x5)
- 9 螺絲
- 10 星式墊圈



- 1 舉升汽車。
- 2 拆卸擾流板圍板，分開保險槓的接頭，從擾流板圍板上的支架上，將其拆卸。

配備頭燈清洗器的汽車：從擾流板圍板上鬆開軟管的掛鉤

- 3 在引擎下面放置一只收集容器，打開排放塞，它處於冷卻劑泵的下側。排泄冷卻劑。
- 4 把汽車放低到地面上。
- 5 拆卸水箱蓋。
- 6 鬆開水箱，並將其推置一旁。
- 7 拆卸冷卻劑軟管，它連接在節溫器殼體和水箱之間，位置在節溫器殼體蓋子的連接處，並拆卸另一只冷卻劑軟管，它直接連接在前者的下方。
- 8 拆卸蓋子，位置在冷卻劑軟管連接處的下方。軟管已經拆卸。

- 9 給插入式加熱器的 O- 環塗抹無酸凡士林，將加熱器放入節溫器殼體，並與套件的螺絲安裝在一起。

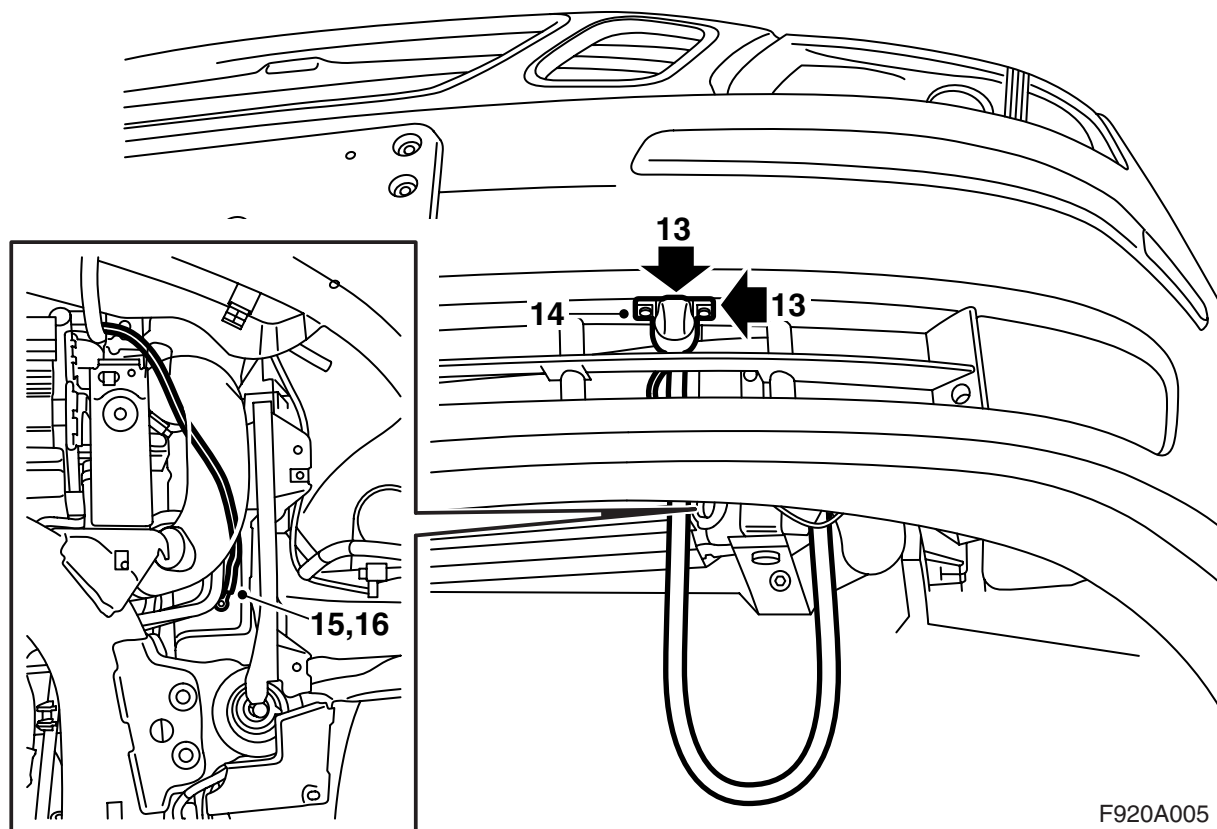
扭緊力矩 10 牛頓米 (7.5 磅力英尺)

- 10 舉升汽車。
- 11 在冷卻劑泵的下側安裝排放塞。

重要事項

O- 環可能會被固定在節溫器殼體，但必須將其拆卸。

仍掉螺絲。不再允許用於安裝插入式加熱器。

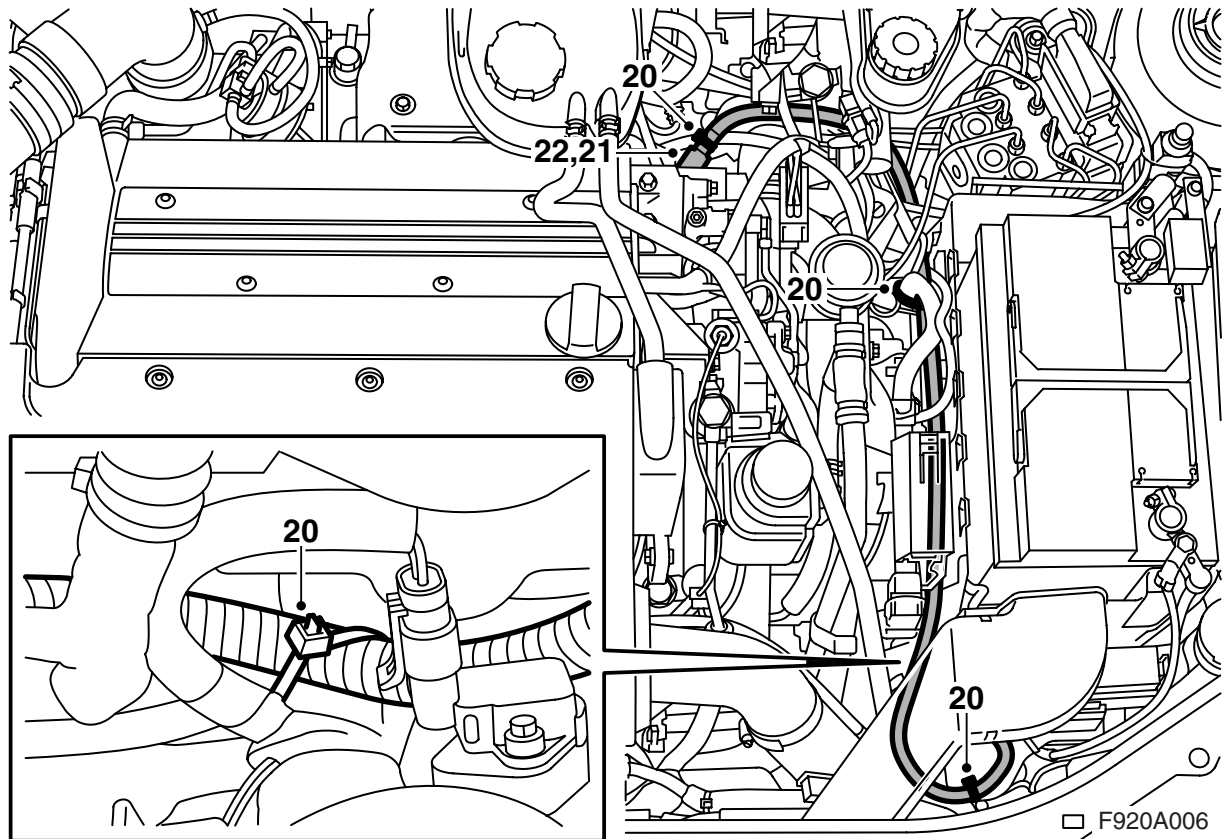


- 12 將車的高度，降至適當工作位置，將輸入電纜穿過柵欄，處於導管之間，也處於冷卻裝置和它的左支架之間。
- 13 標記好輸入接頭的支架的位置，支架上的箭頭應朝前，方法為：把支架放置於保險槓的下側，使支架的前緣與保險槓殼上的直線對齊，並正對著開口。用錐子打一孔。
- 14 將接入接頭裝入固定件，蓋子應該向上打開，並且將固定件裝入保險槓。
- 15 **M03-04:** 用一個 3.5mm 鑽頭，在接地導線車籠承梁上鑽孔。
M05-: 分開位於車籠承梁之上的插接器。用一個 3.5mm 鑽頭，在接地導線車籠承梁上鑽孔。
- 17 向上穿入輸入電纜，位於冷卻器和增壓空氣軟管之間，再伸至結構支架旁邊。
M05-: 連接位於車籠承梁之上的插接器。
- 18 把汽車放低到地面上。

重要事項

此孔要緊挨著四方孔來鑽。

- 16 刮乾淨車漆以便獲得良好接地，使用螺絲和星式墊圈擰緊接地導線（星式墊圈應該位於搭鐵線導線電樁頭和車身之間）。薄薄塗抹一層防鏽保護劑，零件號 30 15 971。

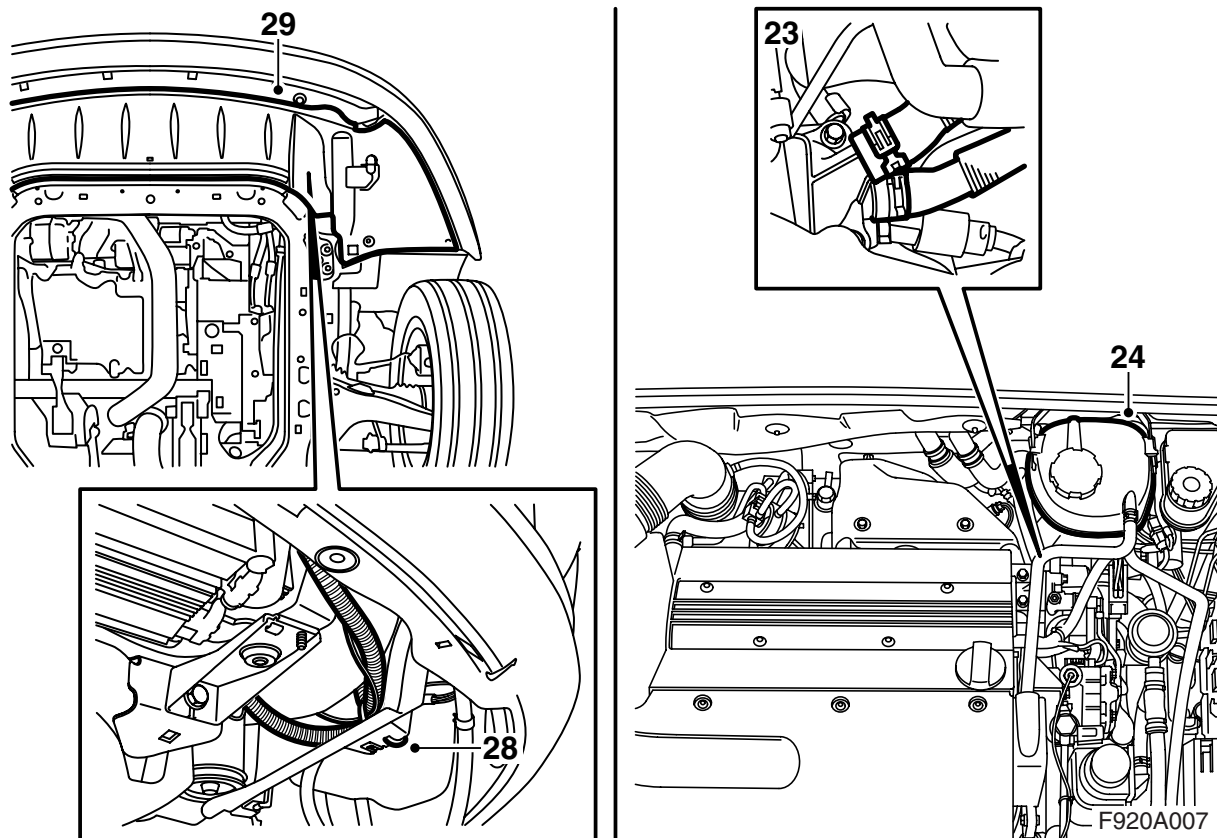


- 19 向上穿入輸入電纜至冷卻器的左側，用電線束子，把電纜固定於冷卻器左上側支座上。
- 20 在冷卻器排氣軟管上側鋪設輸入電纜，朝下，沿著電瓶支架下緣後面，朝著插入式加熱器的所在位置。用電線束子來固定輸入電纜。
- 21 給輸入電纜的 O- 環塗抹無酸凡士林，零件號碼 30 15 286，將電線連接至插入式加熱器。

⚠ 警告

重要的是在連接之前給輸入電纜的 O- 環塗油，並按緊所有的接頭。接頭連接不良會導致發熱及起火。

- 22 在接頭上面安裝卡簧。當鎖圈安裝正確時，可以聽到一聲響。



- 23 連接冷卻劑軟管。
- 24 安裝水箱。
- 25 添加冷卻劑並給水箱安裝蓋子。檢查系統的密封度。
- 26 如下所述給冷卻系統排氣：

注意

AC/ACC 應該處於 OFF 位置。

加注系統至 MAX 刻度。安裝副水箱蓋壓力蓋，起動引擎並且開熱，盡量以各種轉速運行，直至散熱風扇啟動。小心打開副水箱蓋，補充加注至 MAX 液位。關上副水箱蓋蓋子。使引擎熄火，視需要補充加注至 MAX 刻度。

- 27 舉升汽車。
- 28 將多餘的輸入電纜放置於增壓空氣軟管和塑膠屏罩之間，用電線束子固定。
- 29 提起擾流板圍板，將保險槓的接頭安裝在固定件中，並且連接接頭。

配備頭燈洗滌器的汽車：將軟管鉤上並且固定在擾流板圍板上。

所有車型：安裝擾流板圍板。

- 30 把汽車放低到地面上。
- 31 **配備頭燈洗滌器的汽車：**檢查頭燈洗滌器的功能。

使用說明

- 連接導線應該為準許在戶外使用的防油橡膠導線，而且截面應為至少 $3 \times 1.5 \text{ mm}^2$ 。
- 加熱器系統只允許連接於已接地的插口。
- 應該小心對待所有導線。特別注意被夾在引擎蓋和車身之間，以及被鋒利的鋼板零件劃傷的危險。

警告

經常檢查接地狀況，位置在輸入電纜接頭的接地接腳，加熱器外殼和車身之間，以避免觸及放電。

- 定期檢查連接導線，查看是否有損傷或老化。損傷的導線必須立即更換。

注意

如果發生下述情況，加熱器的功能有受損的危險：

- 冷卻水不乾淨
- 冷卻水液位過低或空氣進入冷卻系統
- 冷卻系統中有冰渣
- 使用水箱堵漏劑