

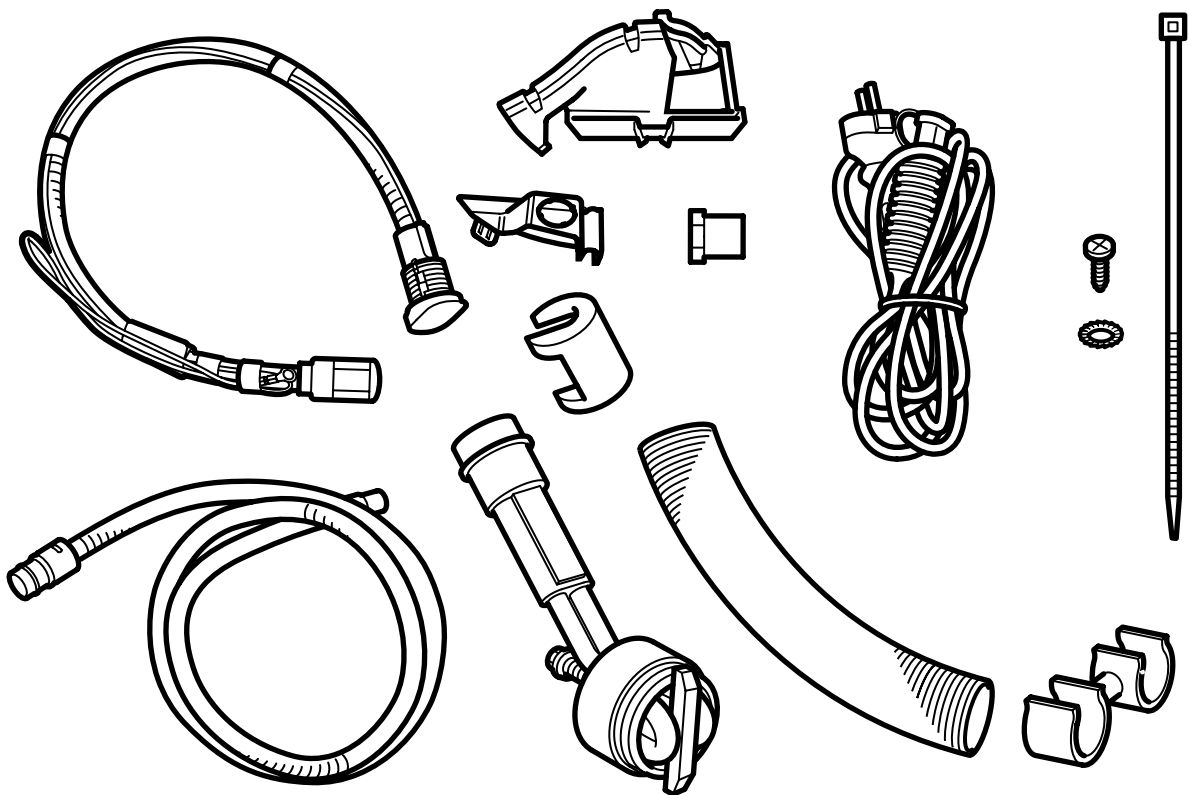


**MONTERINGSANVISNING · INSTALLATION INSTRUCTIONS
MONTAGEANLEITUNG · INSTRUCTIONS DE MONTAGE**

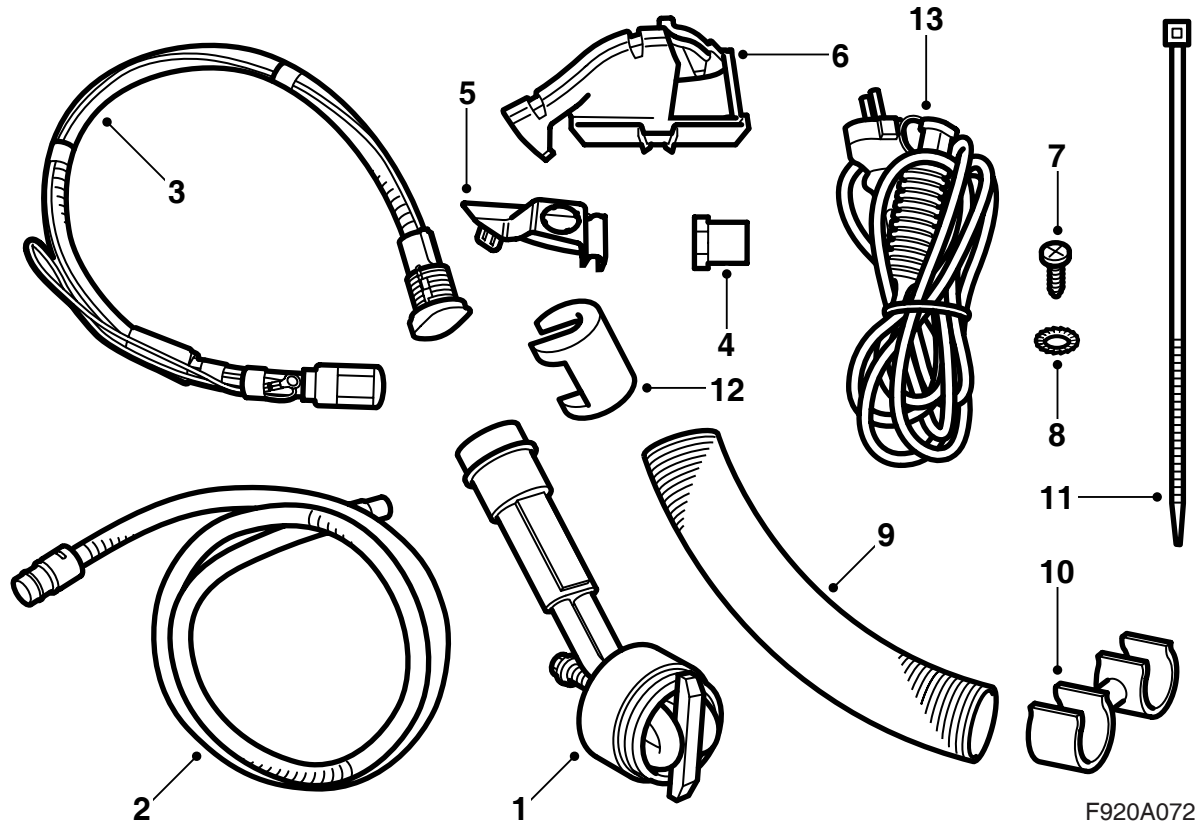
Saab 9-3 Z18XE M08-

插入式加熱器

Accessories Part No.	Group	Date	Instruction Part No.	Replaces
32 026 188		Oct 07	32 026 196	

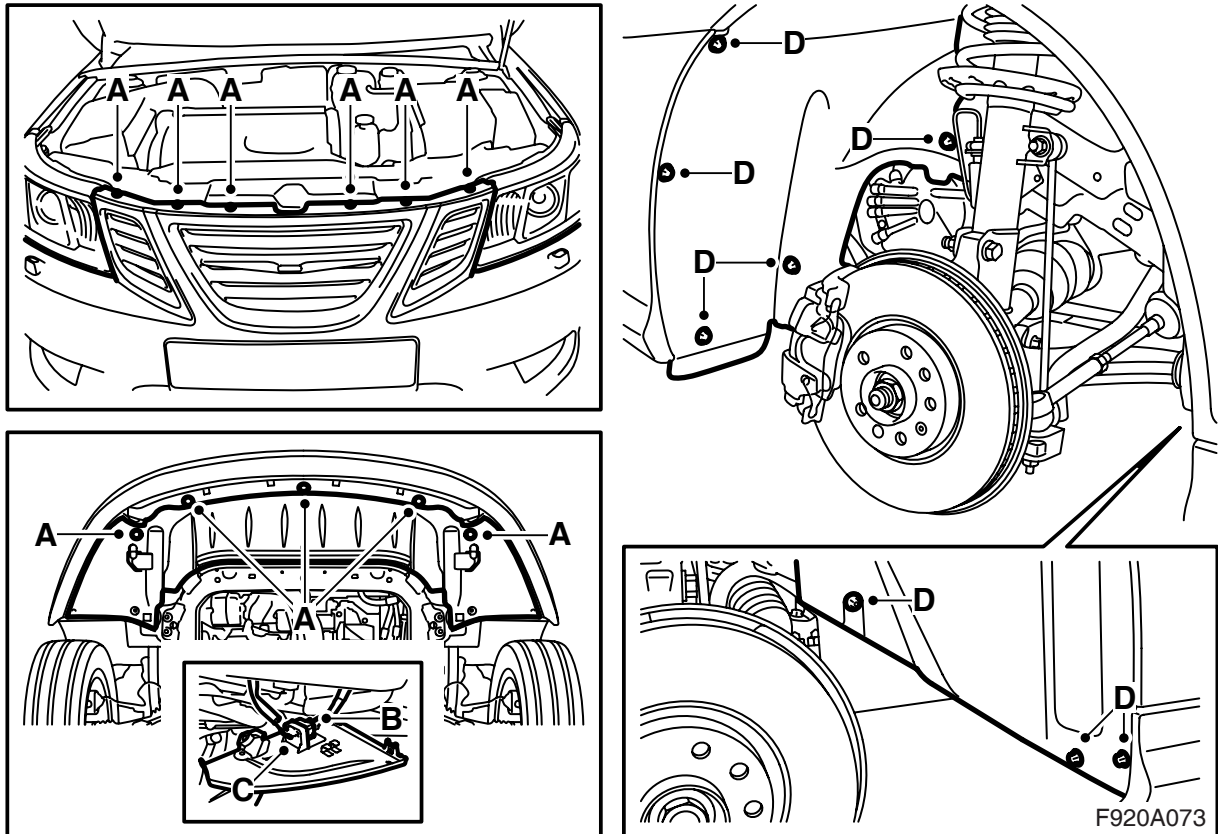


F920A071



F920A072

- 1 加熱器殼體
- 2 接入電纜
- 3 接入電纜及地線
- 4 塑料螺母
- 5 外支架
- 6 內支架
- 7 螺絲
- 8 星式墊片
- 9 隔熱件
- 10 卡箍 (不使用)
- 11 束箍彈簧
- 12 鎖圈 (x2)
- 13 連接電纜



1 拆卸副水箱蓋。

冷卻系統中存在高壓。會噴出燙的冷卻水和蒸汽。
 - 因此須慢慢地打開副水箱蓋，以便釋放高壓。
 - 如果不小心操作，會造成眼睛受傷和灼傷。

2 拆卸保險杠上螺絲 (A)。

3 舉升汽車。

4 拆卸保險杠下螺絲 (A)，拔下保險杠插頭 (B) 並且將其從擾流板圍板的固定件 (C) 中拆卸。

配備前照燈洗滌器的汽車：從擾流板圍板上鬆開軟管的掛鉤。

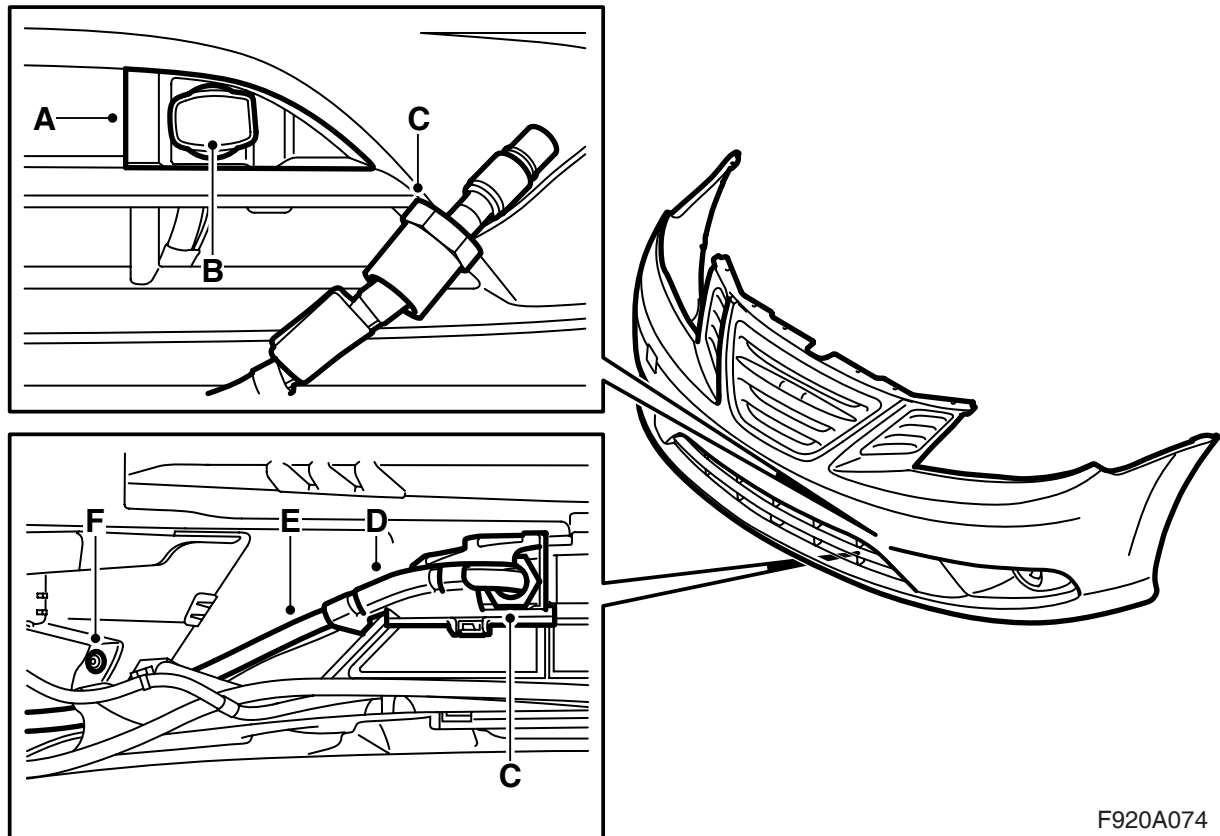
5 在發動機下面放置一只收集容器，打開冷卻液泵下面的排放塞，排出冷卻液。

如果發動機是熱的，操作時要小心。冷卻水是燙的，並且也有被排氣歧管灼傷的危險。

6 拆卸左前車輪。

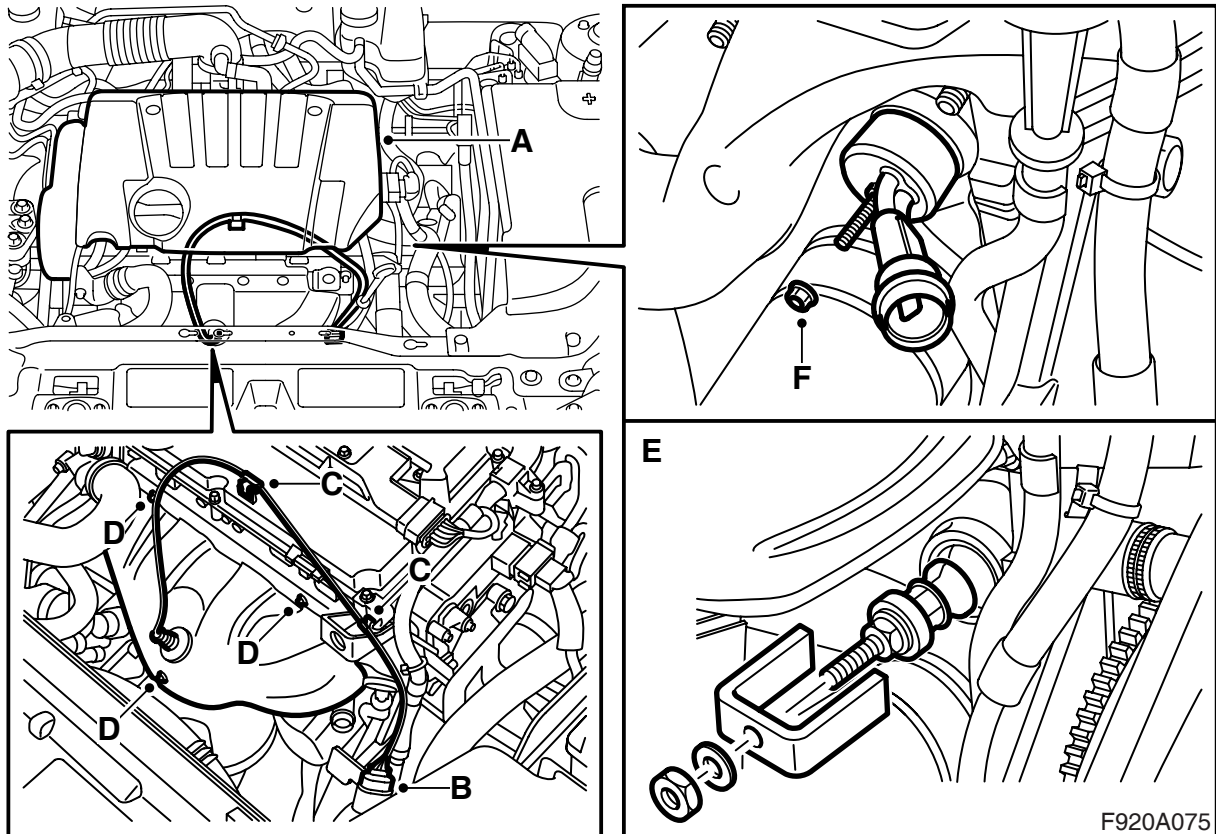
7 拆卸左前翼子板襯板 (D)。

8 拆卸保險杠殼體。



F920A074

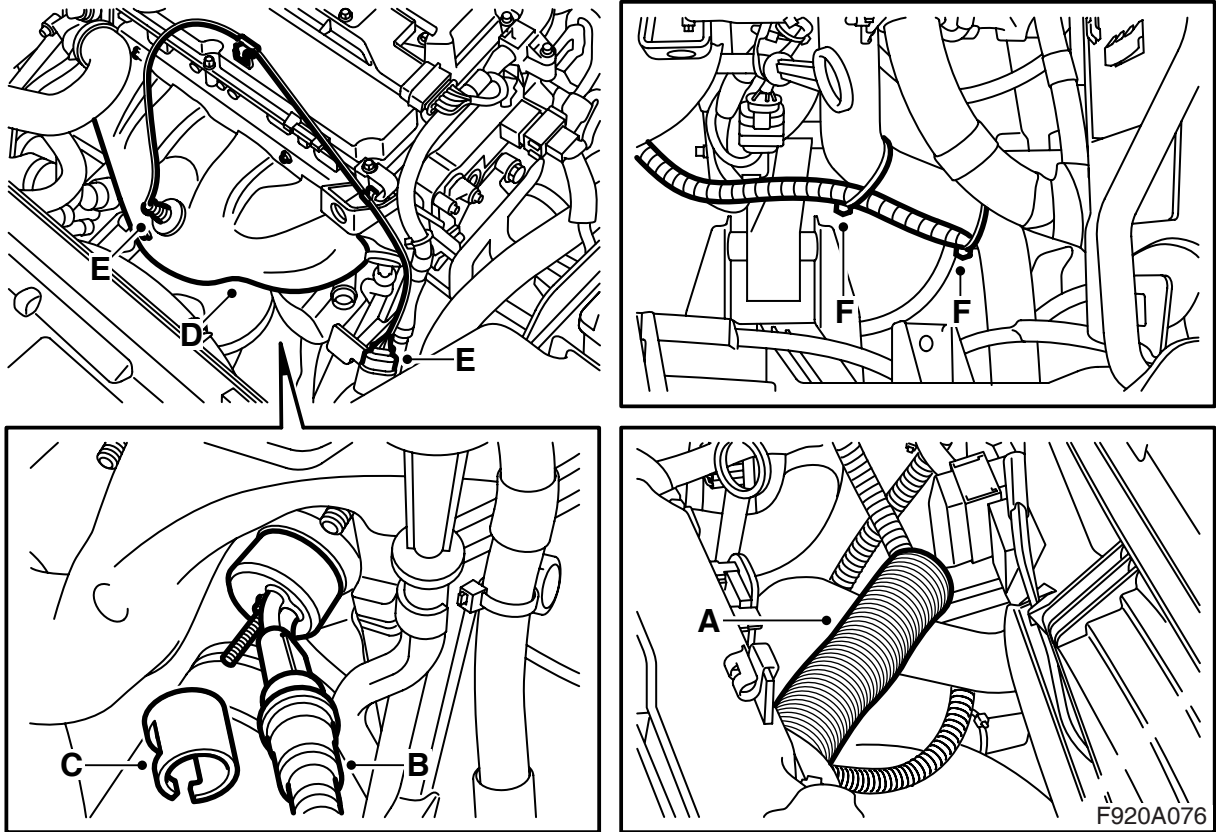
- 9 安裝支架 (A) 至保險杠。支架應該有卡榫固定。
- 10 將接入電纜 (B) 穿過支架，並且穿上螺母 (C)。
- 11 翻轉保險杠。
- 12 安裝內支架 (D)，確保其鎖定，將接入電纜 (E) 放置在支架中。
- 13 用手擰緊螺母 (C)。
- 14 鬆開霧燈螺絲 (F)，將接入電纜 (E) 穿入霧燈固定座下面。重新安裝螺絲 (F)。
- 15 降下汽車。



- 16 拆卸發動機罩 (A)。
- 17 拔下含氧傳感器的插接器 (B)，從卡夾上松開含氧傳感器線束的掛裝 (C)。
- 18 拆卸排氣歧管的隔熱板 (D)。
- 19 用工具 260 147 020 拆卸防凍塞 (E)。例如使用一個長的 17 毫米套筒扳手。清潔發動機殼體的密封表面。
- 20 給插入式加熱器的 O- 環塗抹無酸凡士林，零件號 30 06 665 或類似塗料。
- 21 調整插入式加熱器的 T 形支撐件，這樣使其位於兩個加熱螺管之間，將加熱器裝入氣缸殼體中間並且安裝，使電路接頭位於排氣歧管和機油標尺之間。

插入式加熱器和機油標尺之間應為約 10 毫米。

- 22 安裝螺母 (F)。
擰緊扭矩 3.5 牛頓米 (2.5 磅力英尺)

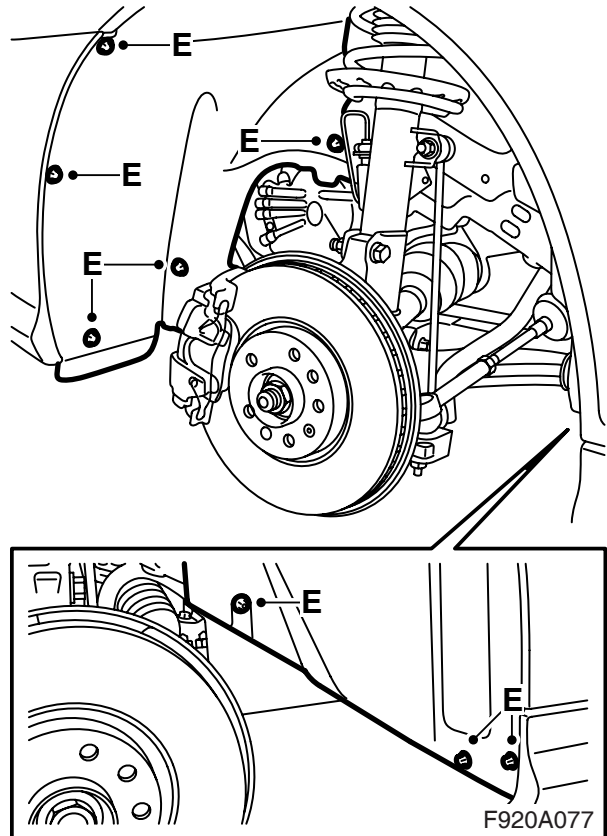
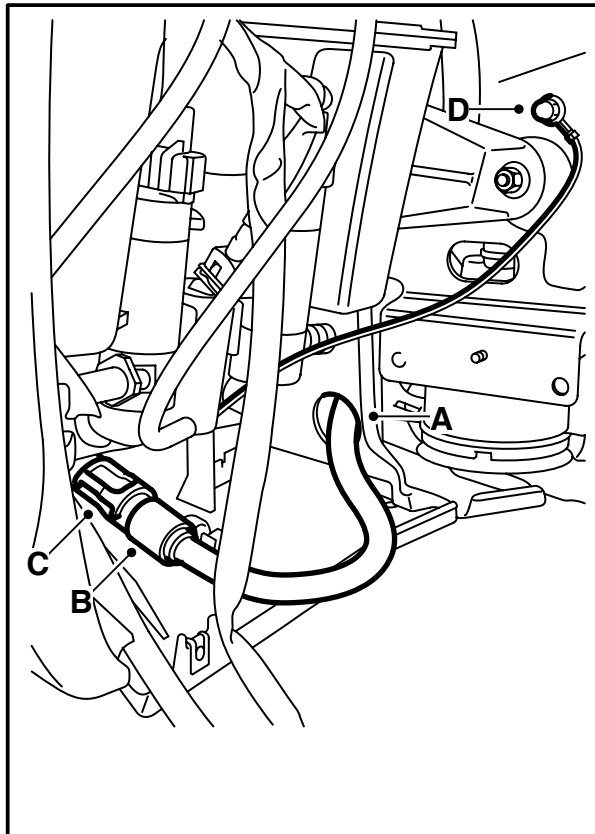


- 23 將隔熱管套在導線上 (A)。
- 24 給輸入電纜的 O-環塗抹無酸凡士林，部件號碼 30 15 286，將電纜 (B) 連接至插入式加熱器。

重要的是在連接之前給輸入電纜的 O-環塗油，並按緊所有的接頭。接頭連接不良會導致發熱及起火。

- 25 在接頭上面安裝彈簧鎖圈 (C)。當鎖圈安裝正確時，可以聽到一聲響。
- 26 固定電路接頭之上的隔熱管 (A)，安裝上隔熱管端的卡箍。
- 27 安裝排氣歧管的隔熱板 (D)。
- 28 將含氧傳感器的線束安裝在卡夾中，連接插接器 (E)。將插接器安裝在固定座中 (E)。
- 29 用電纜束結固定輸入電纜 (F)。讓電纜走向呈圓滑狀，使之能夠接受發動機的運動。

確保接入導線沒有碰到鋒利邊緣或炙熱表面。導線的擦傷和燙傷會導致短路和起火。



- 30 舉升汽車。
- 31 將接入電纜穿入孔眼 (A)。
- 32 安裝保險杠殼體，將保險杠插頭安裝至固定件中，並且連接插頭。
配備前照燈洗滌器的汽車：將軟管鉤上並且固定在擾流板圍板上。
- 33 連接接頭電纜 (B) 至接入電纜，在接頭上面安裝彈簧鎖圈 (C)。當鎖圈安裝正確時，可以聽到一聲響。將可能有的接入電纜多余部分置于保險杠空間中。用束箍固定。
- 34 用現有穹拱螺母將地線安裝至接地點 (D)。
- 35 安裝翼子板襯板 (E)。
- 36 安裝左前車輪。
- 37 降下汽車。
- 38 **配備前照燈洗滌器的汽車：**檢查前照燈洗滌器的功能。
- 39 添加冷卻水並給副水箱安裝蓋子。檢查系統的密封性。

- 40 如下所述給冷卻系統排氣：

冷卻系統中存在高壓。會噴出燙的冷卻水和蒸汽。
- 因此須慢慢地打開副水箱蓋，以便釋放高壓。
- 如果不小心操作，會造成眼睛受傷和灼傷。

AC/ACC 應該處於 OFF 位置。

加注冷卻系統至 MAX 刻度。關閉副水箱蓋，起動發動機並且以變化的轉速開熱。

檢查在從恆溫器殼體至副水箱的軟管中，是否有不間斷的冷卻水流。

運行發動機直至恆溫器開啓。

小心地打開副水箱蓋並再次加水至 MAX 刻度。關閉副水箱蓋。關閉發動機，並且視需要補充加注冷卻水至 MAX 刻度。

使用說明

- 連接導線應該為準許在戶外使用的防油橡膠導線，而且截面應為至少 3×1.5 毫米²。
- 加熱器系統只允許連接于已接地的插口。
- 應該小心對待所有導線。特別注意被夾在發動機罩和車身之間，以及被鋒利的鋼板零件劃傷的危險。

經常檢查接地狀況，位置在輸入電纜接頭的接地接腳，加熱器外殼和車身之間，以避免觸及放電。

- 定期檢查連接導線，查看是否有損傷或老化。損傷的導線必須立即更換。

如果發生下述情況，加熱器的功能有受損的危險：

- 冷卻水不干淨
- 冷卻水液位過低或空氣進入冷卻系統
- 冷卻系統中有冰渣
- 使用水箱堵漏劑