

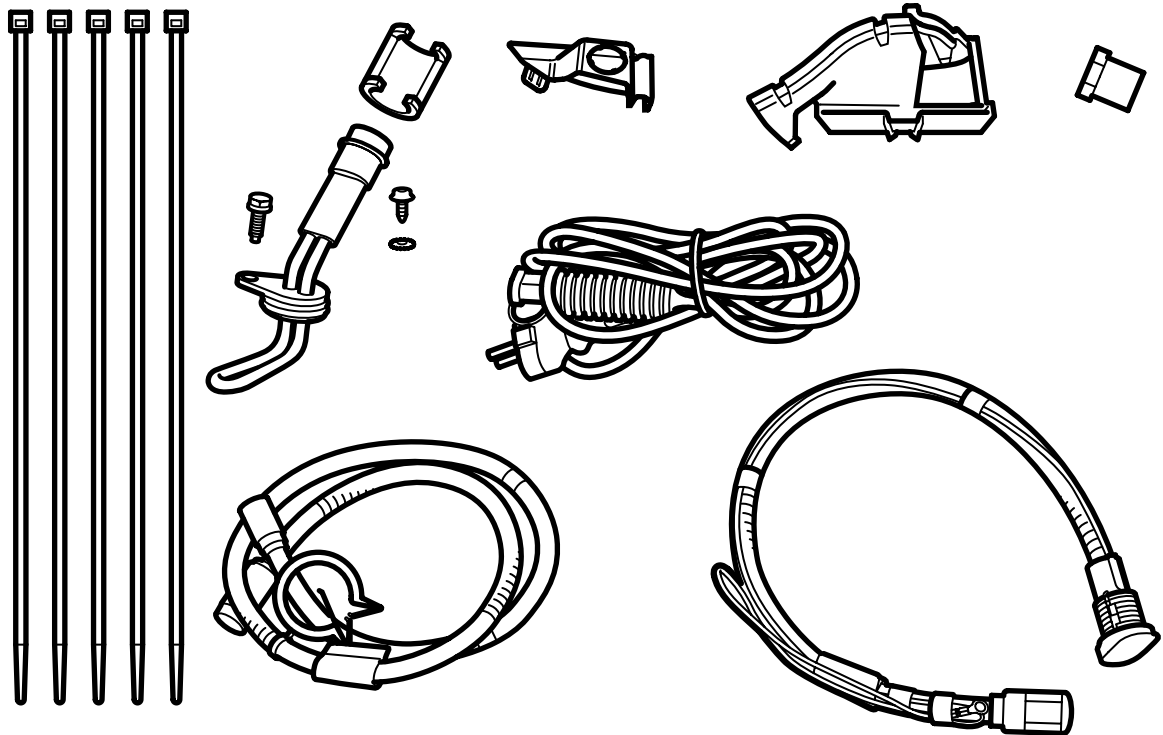


MONTERINGSANVISNING · INSTALLATION INSTRUCTIONS
MONTAGEANLEITUNG · INSTRUCTIONS DE MONTAGE

Saab 9-3 B207 M08-

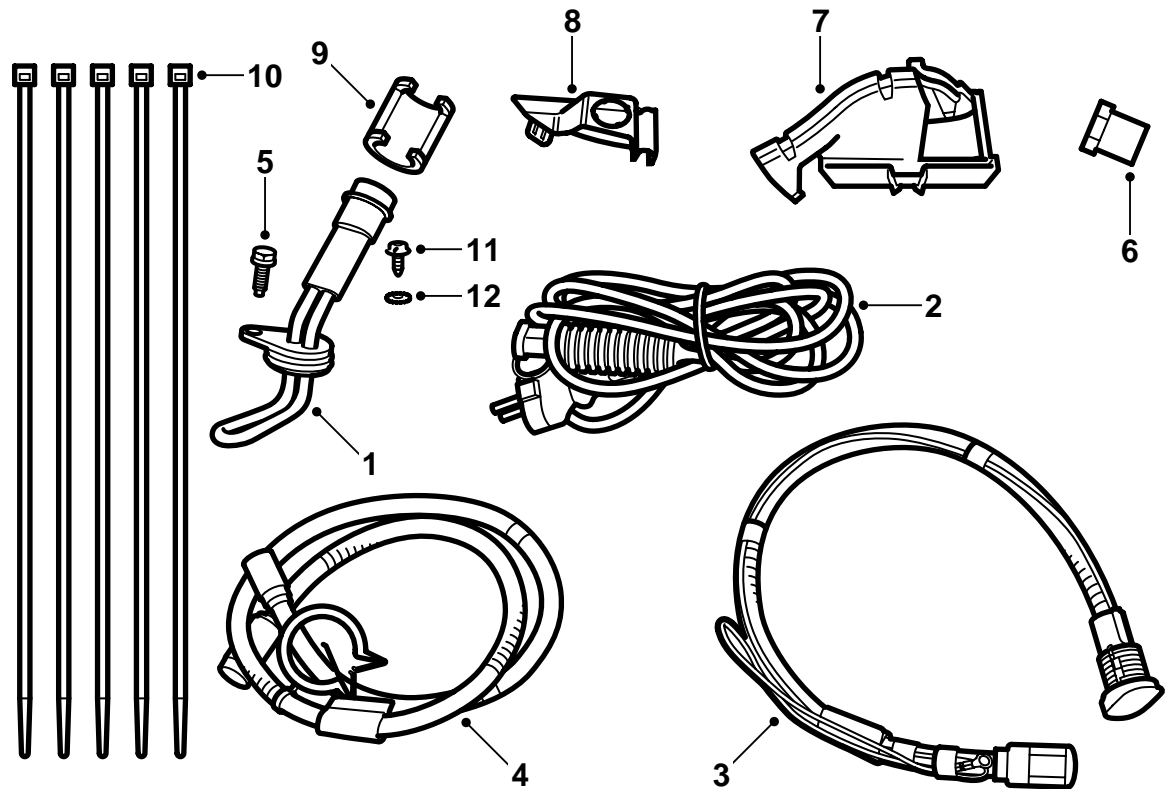
插入式加熱器

Accessories Part No.	Group	Date	Instruction Part No.	Replaces
32 026 190 32 026 241		Oct 07	32 026 197	



F920A078

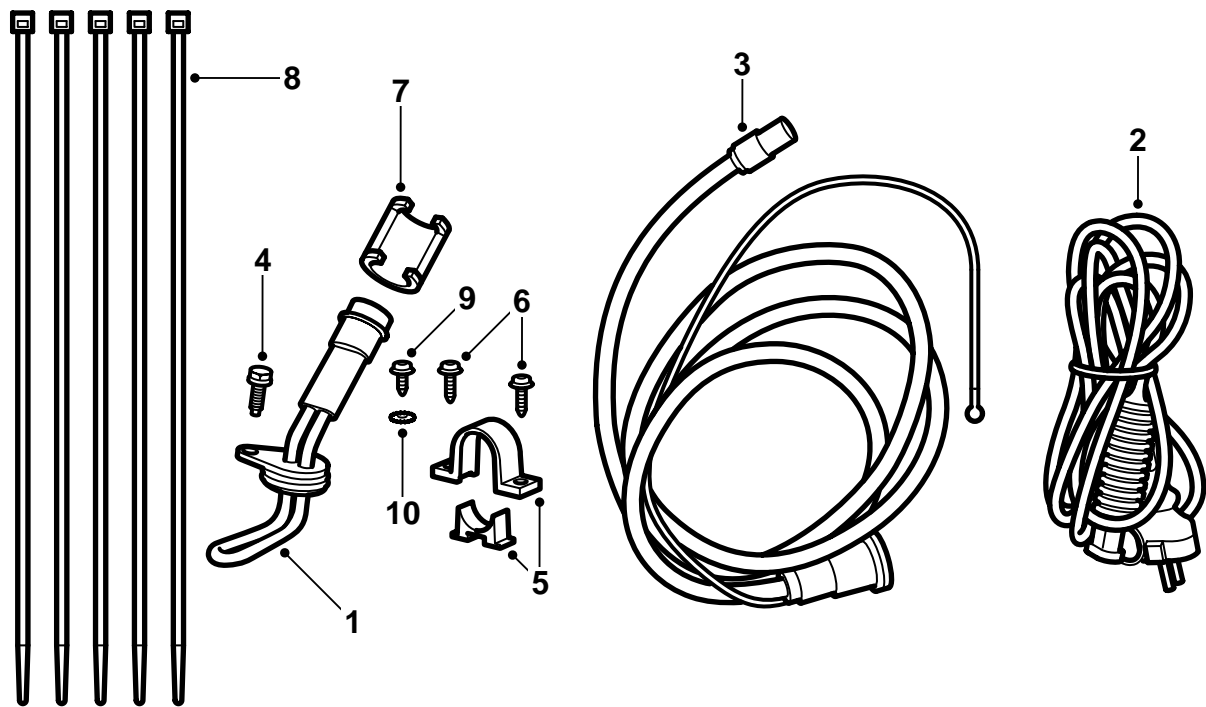
有關附標準車頭汽車的說明，參見第4頁
有關附 Aero 車頭汽車的說明，參見第9頁



F920A079

附標準車頭的汽車

- 1 加熱器殼體
- 2 連接導線
- 3 接入電纜及地線
- 4 接入電纜，延長件及卡箍
- 5 螺栓 M6x16
- 6 塑料螺母
- 7 內支架
- 8 外支架
- 9 彈簧鎖圈 (x2)
- 10 束箍
- 11 螺絲
- 12 星式墊圈

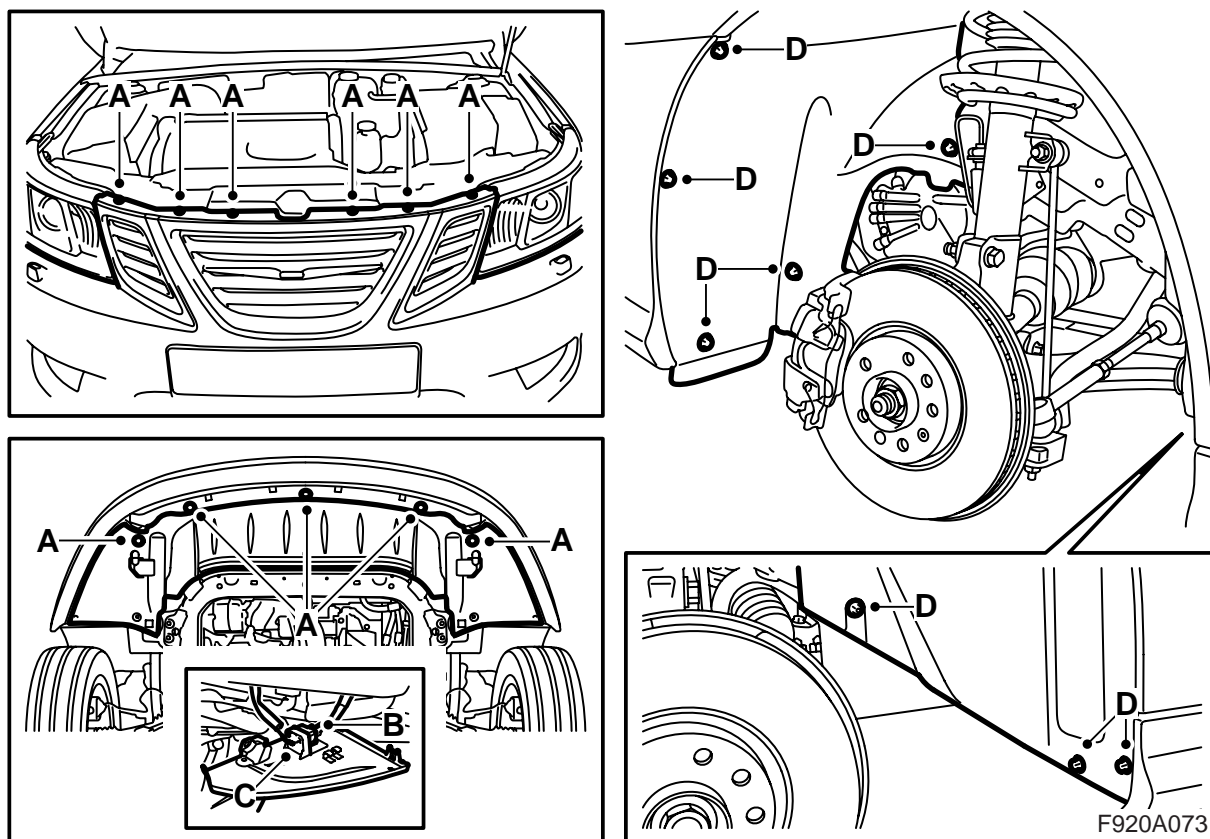


F920A003

附 Aero 車頭的汽車

- 1 加熱器殼體
- 2 連接導線
- 3 接入電纜及地線
- 4 螺栓 M6x16
- 5 固定件
- 6 螺絲 (x2)
- 7 彈簧鎖圈
- 8 束箍
- 9 螺絲
- 10 星式墊圈

附標準車頭的汽車



1 拆卸副水箱蓋。

 警告

冷卻系統中存在高壓。會噴出燙的冷卻水和蒸汽。
- 因此須慢慢地打開副水箱蓋，以便釋放高壓。-
- 如果不小心操作，會造成眼睛受傷和灼傷。

2 拆卸保險杠上螺絲(A)。

3 舉升汽車。

4 拆卸保險杠下螺絲(A)，拔下保險杠插頭(B)並且將其從擾流板圍板的固定件(C)中拆卸。

配備前照燈洗滌器的汽車：從擾流板圍板上鬆開軟管的掛鉤。

5 在發動機下面放置一只收集容器，打開冷卻液泵下面的排放塞，排出冷卻液。

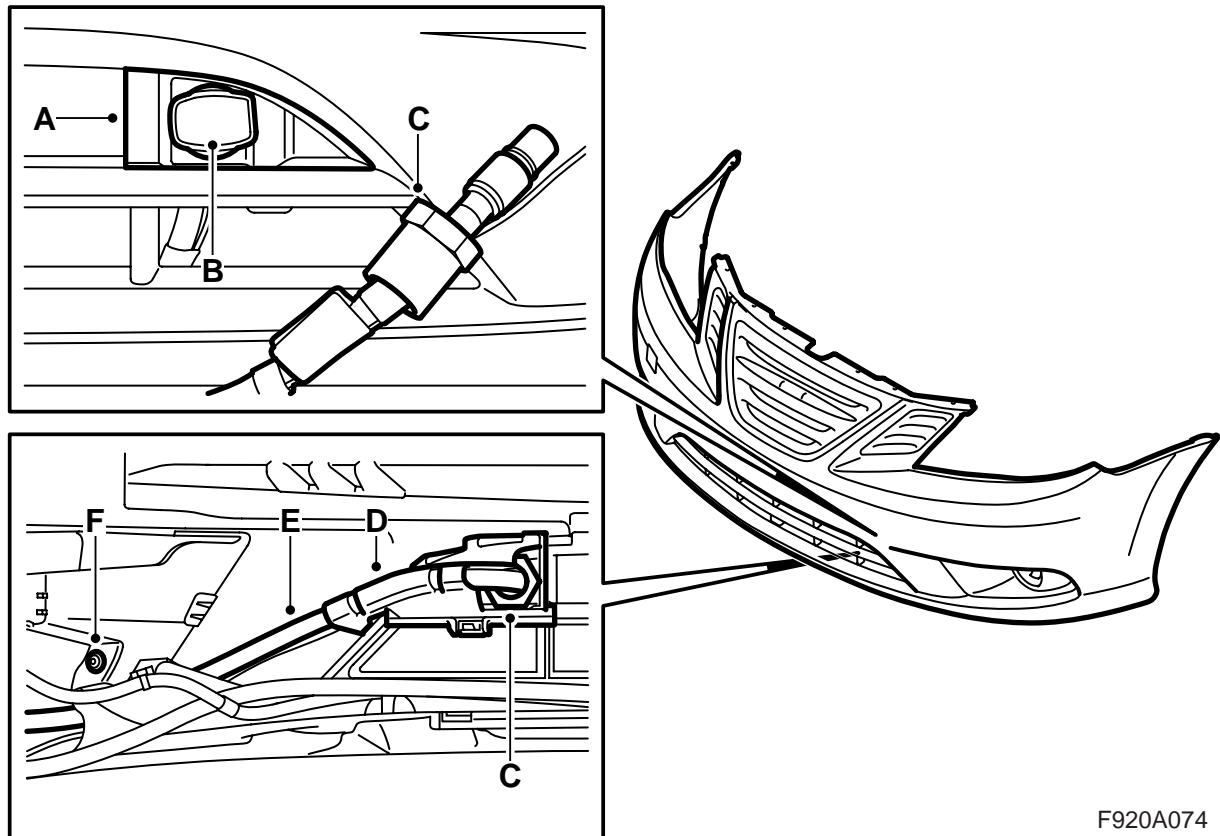
 警告

如果發動機是熱的，操作時要小心。冷卻水是燙的，並且也有被排氣歧管灼傷的危險。

6 拆卸左前車輪。

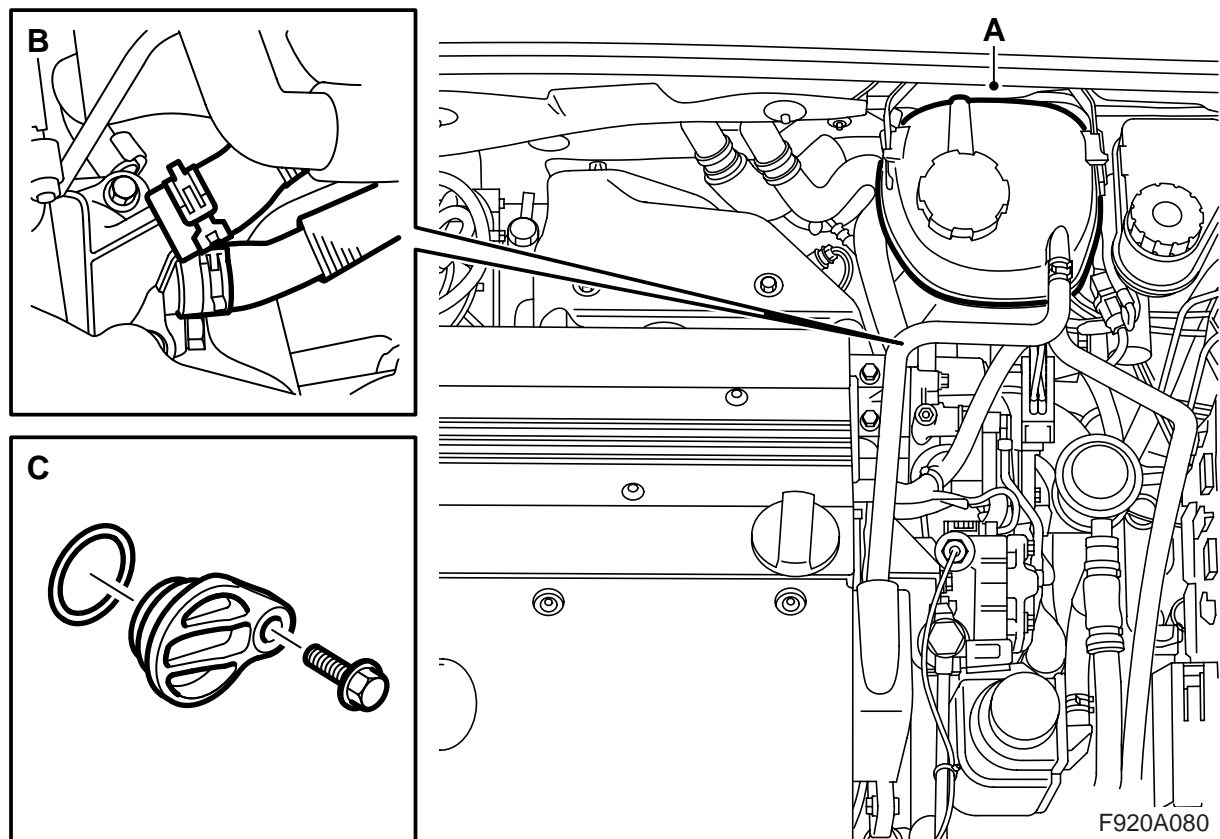
7 拆卸左前翼子板襯板(D)。

8 拆卸保險杠殼體。



F920A074

- 9 安裝支架(A)至保險杠。支架應該有卡榫固定。
- 10 將接入電纜(B)穿過支架，並且穿上螺母(C)。
- 11 翻轉保險杠。
- 12 安裝內支架(D)，確保其鎖定，將接入電纜(E)放置在支架中。
- 13 用手擰緊螺母(C)。
- 14 鬆開霧燈螺絲(F)，將接入電纜(E)穿入霧燈固定座下面。重新安裝螺絲(F)。

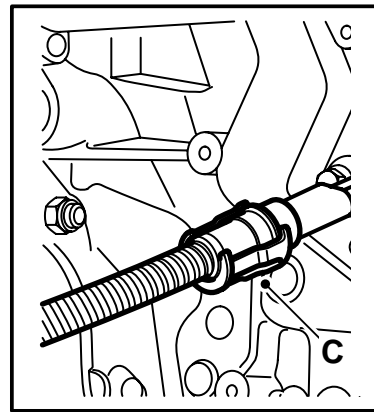
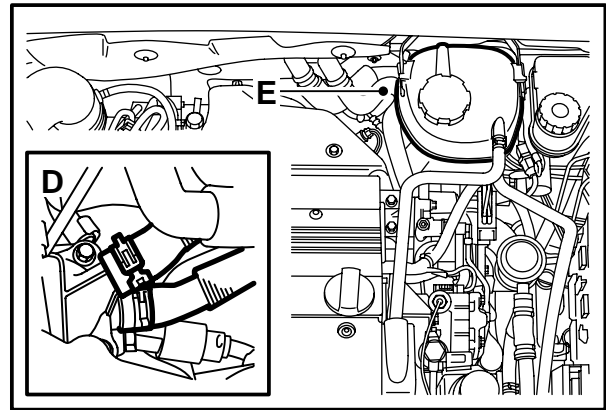
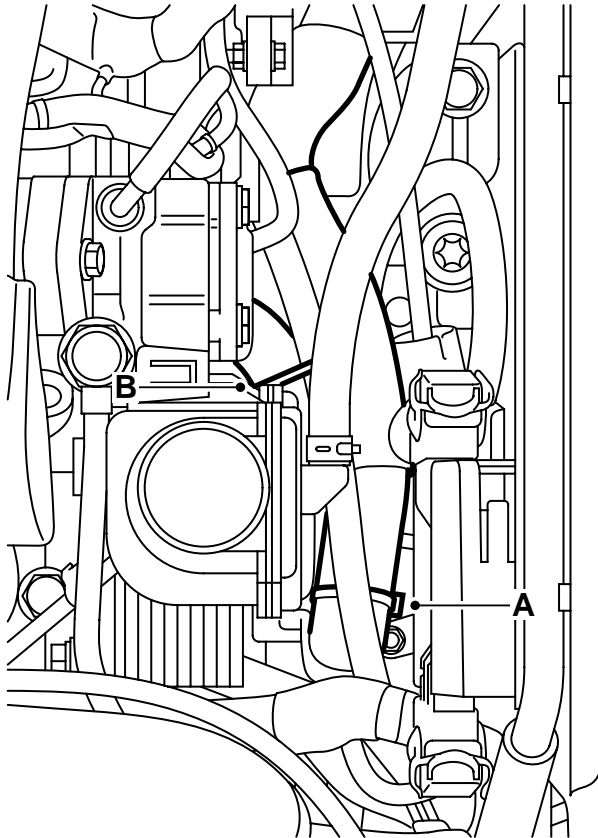


- 15 降下汽車。
- 16 松開副水箱(A)掛鉤，並將其推置一旁。
- 17 拆卸恆溫器殼體的冷卻水軟管(B)。
- 18 拆卸蓋子(C)，其置于恆溫器殼體下面。

重要事項

O-環可能會被固定在恆溫器殼體，但必須將其拆卸。
仍掉螺絲。不再允許用于安裝插入式加熱器。

- 19 給插入式加熱器的O-環塗抹無酸凡士林，將加熱器放入恆溫器殼體，並與套件的螺絲安裝在一起。
扭緊力矩 10 牛頓米 (7.5 磅力英尺)



F920A081

- 20 接入電纜置于水箱出氣軟管上面，向下並且沿著蓄電池架下端向後對著插入式加熱器布設。用卡箍(A)和束箍(B)將接入電纜固定至水箱軟管。

警告

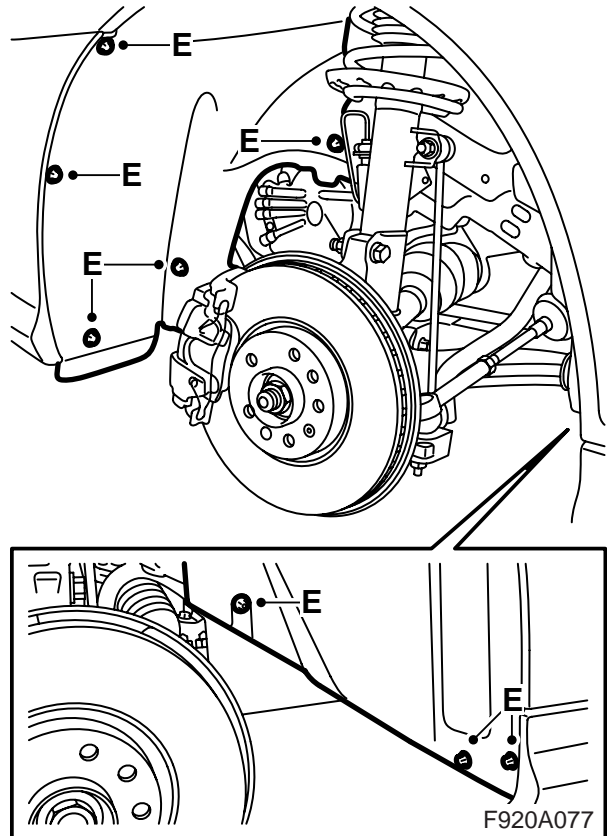
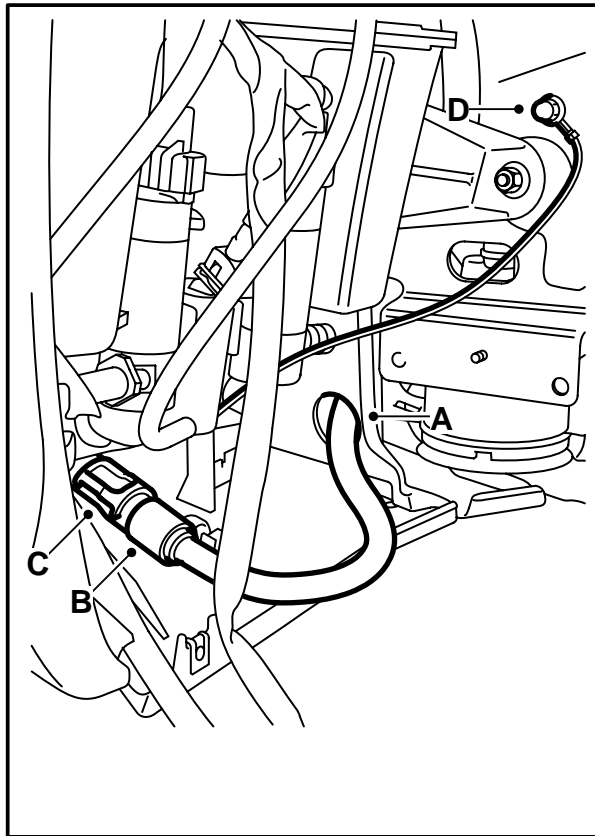
確保接入導線沒有碰到鋒利邊緣或炙熱表面。導線的擦傷和燙傷會導致短路和起火。

- 21 給輸入電纜的O-環塗抹無酸凡士林，部件號碼 30 15 286，將電纜連接至插入式加熱器。

警告

重要的是在連接之前給輸入電纜的O-環塗油，並按緊所有的接頭。接頭連接不良會導致發熱及起火。

- 22 在接頭上面安裝彈簧鎖圈(C)。當鎖圈安裝正確時，可以聽到一聲響。
- 23 連接冷卻水軟管(D)。
- 24 安裝副水箱(E)。



- 25 舉升汽車。
- 26 將接入電纜穿入孔眼(A)。
- 27 安裝前保險杠殼體，將保險杠插頭安裝至固定件中，並且連接插頭。
配備前照燈洗滌器的汽車：將軟管鉤上並且固定在擾流板圍板上。
- 28 連接接頭電纜(B)至接入電纜，在接頭上面安裝彈簧鎖圈(C)。當鎖圈安裝正確時，可以聽到一聲響。
將可能的接入電纜多余部分置于保險杠空間中。用束箍固定。
- 29 用現有穹拱螺母將地線安裝至接地點(D)。
- 30 安裝前車輪拱罩(E)。
- 31 安裝左前車輪。
- 32 降下汽車。
- 33 **配備前照燈洗滌器的汽車：**檢查前照燈洗滌器的功能。
- 34 添加冷卻水並給副水箱安裝蓋子。檢查系統的密封性。

35 如下所述給冷卻系統排氣：

⚠ 警告

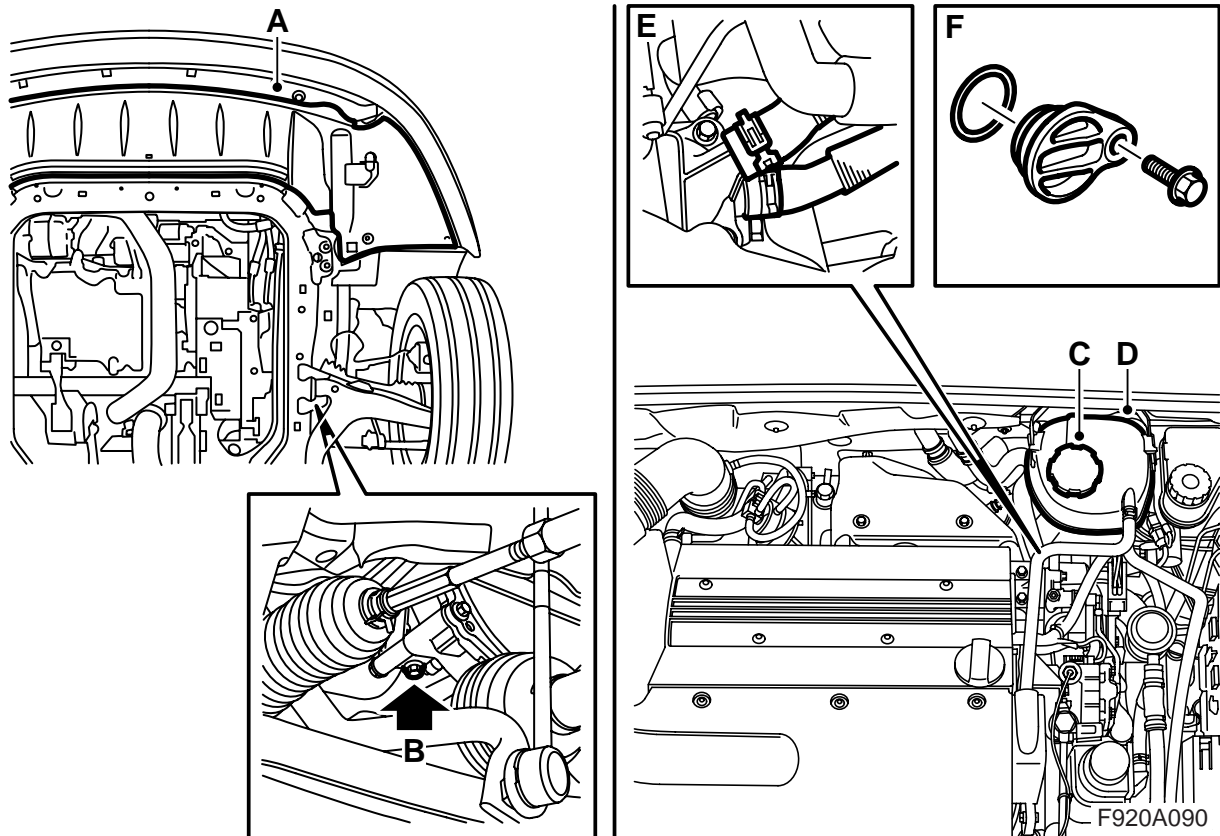
冷卻系統中存在高壓。會噴出燙的冷卻水和蒸汽。- 因此須慢慢地打開副水箱蓋，以便釋放高壓。- 如果不小心操作，會造成眼睛受傷和灼傷。

注意

AC/ACC 應該處於 OFF 位置。

加注冷卻系統至 MAX 刻度。關閉副水箱蓋，起動發動機並且以變化的轉速開熱。檢查在從恆溫器殼體至副水箱的軟管中，是否有不間斷的冷卻水流。運行發動機直至恆溫器開啓。小心地打開副水箱蓋並再次加水至 MAX 刻度。關閉副水箱蓋。關閉發動機，並且視需要補充加注冷卻水至 MAX 刻度。

附 Aero 車頭的汽車



- 1 舉升汽車。
- 2 拆卸擾流板圍板(A)，分開保險杠的接頭，將其從擾流板圍板上的支架上拆卸下來。
配備前照燈洗滌器的汽車：從擾流板圍板上松開軟管的掛鉤。
- 3 在發動機下面放置一只收集容器，打開冷卻液泵下面的排放塞(B)，排出冷卻液。
- 4 降下汽車。
- 5 拆卸副水箱蓋(C)。
- 6 松開副水箱(D)掛鉤，並將其推置一旁。
- 7 拆卸恆溫器殼體的冷卻水軟管(E)。
- 8 拆卸蓋子(F)，其置于恆溫器殼體下面。

- 9 給插入式加熱器的O-環塗抹無酸凡士林，將加熱器放入恆溫器殼體，並與套件的螺絲安裝在一起。

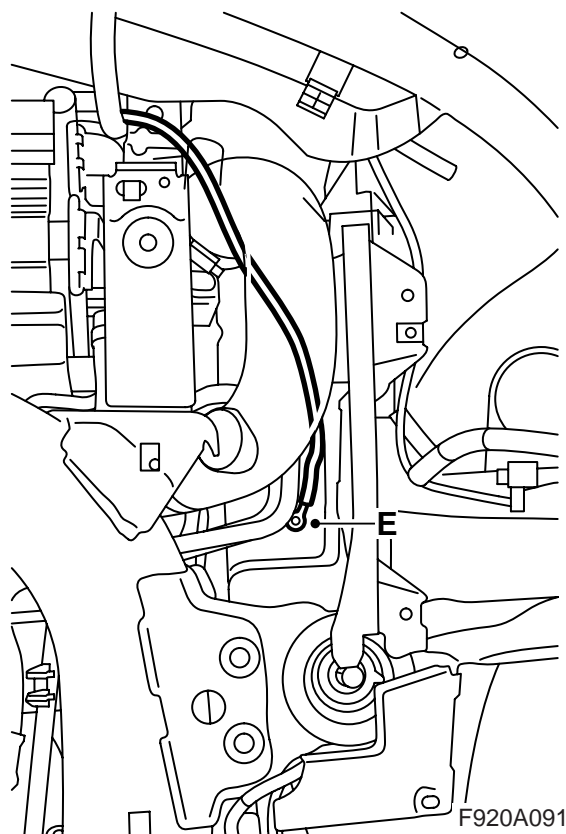
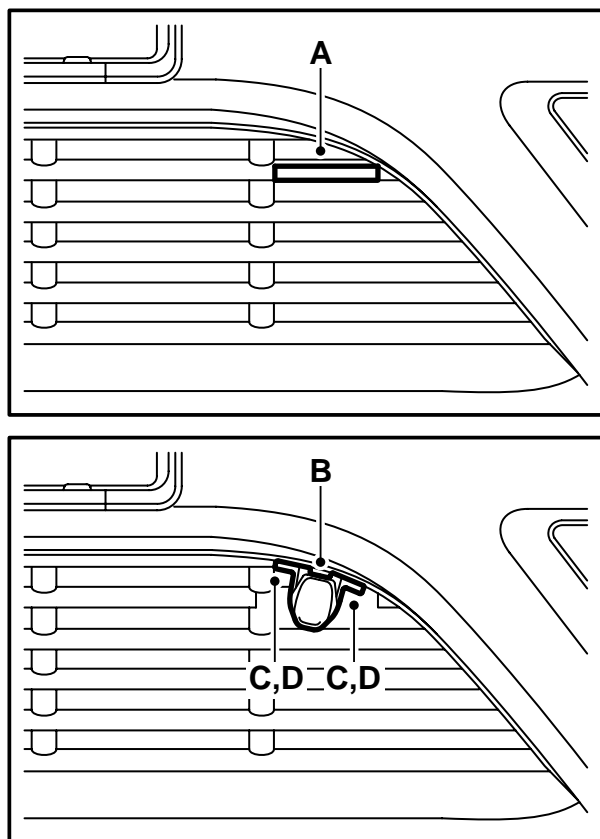
扭緊力矩 10 牛頓米 (7.5 磅力英尺)

- 10 舉升汽車。
- 11 在冷卻液泵下面安裝排放塞(B)。

重要事項

O-環可能會被固定在恆溫器殼體，但必須將其拆卸。

仍掉螺絲。不再允許用于安裝插入式加熱器。

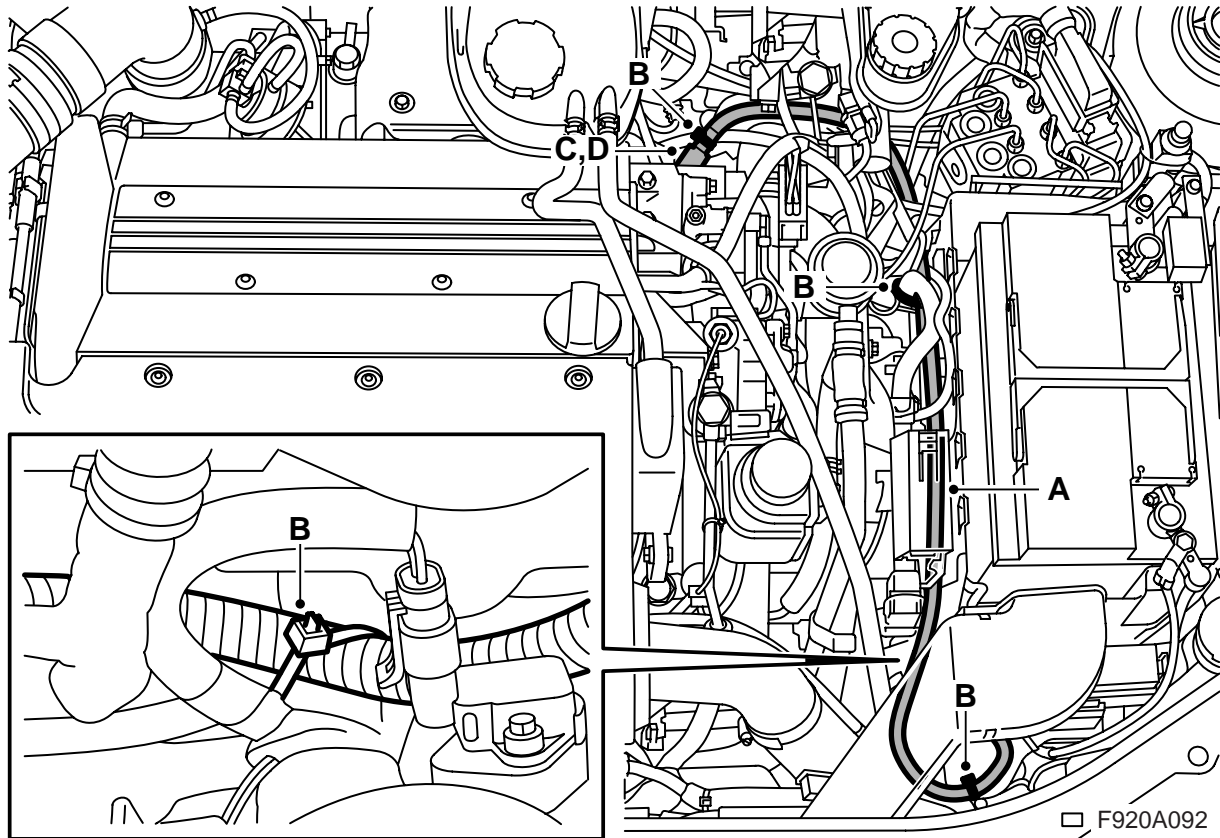


- 12 降下汽車至適當的工作高度。
- 13 按照記號 (A)，用條鋸鋸掉護柵板。
- 14 按照位置 (B) 放置固定件，盡可能向里對著護柵板，這樣接頭伸出來。固定件將位于保險杠的半弧處。用一把鉗子 (C) 做孔。
- 15 將接入電纜置于固定件中，固定件箭頭應該向前，蓋子應該向上開啓。用螺絲安裝固定件 (D)。
- 16 分開位于車架承梁之上的插接器。用一個 3.5 毫米鑽頭，在接地導線車架承梁上鑽孔 (E)。

重要事項

此孔要緊挨著四方孔來鑽。

- 17 刮干淨車漆以便獲得良好接地，使用螺絲和星式墊圈擰緊接地導線 (星式墊圈應該位于地線導線接線極和車身之間)。薄薄塗抹一層防銹保護劑，零件號 30 15 971。
- 18 將接入電纜在水箱和充氣空氣軟管之間、並且繼續于車架支腳旁邊豎直向上布設。連接位于車架承梁上的插頭。



- 19 降下汽車。
- 20 向上穿入輸入電纜至冷卻器的左側，用束箍把電纜固定于冷卻器左上側支座上。

警告

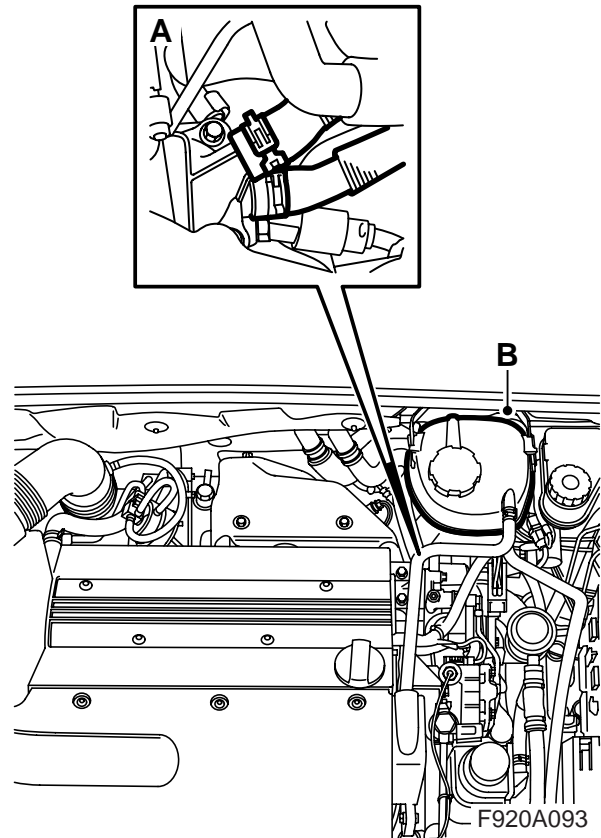
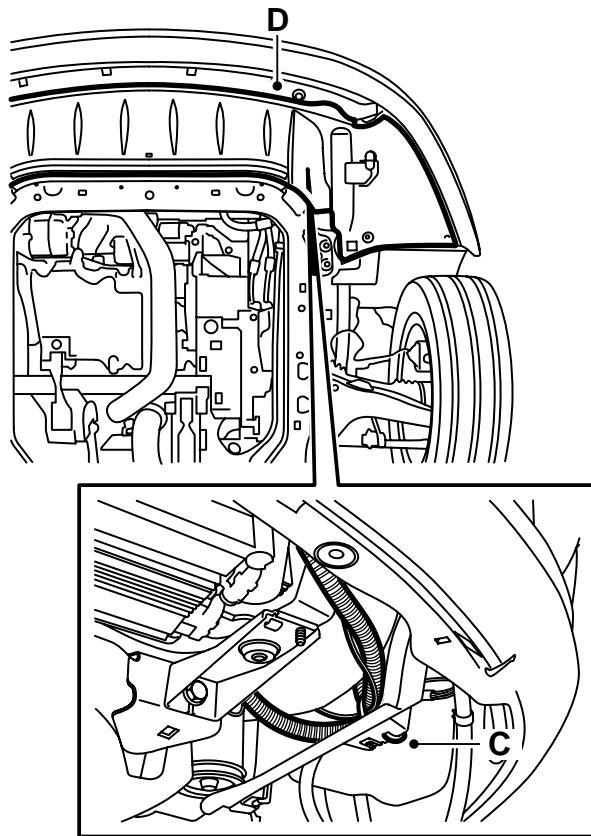
確保接入導線沒有碰到鋒利邊緣或炙熱表面。導線的擦傷和燙傷會導致短路和起火。

- 21 在水箱排氣軟管上側鋪設接入電纜 (A)，朝下，沿著蓄電池支架下緣後面，朝著插入式加熱器的所在位置。用束箍固定接入電纜 (B)。
- 22 給輸入電纜的 O-環塗抹無酸凡士林，部件號碼 30 15 286，將電纜連接至插入式加熱器 (C)。

警告

重要的是在連接之前給輸入電纜的 O-環塗油，並按緊所有的接頭。接頭連接不良會導致發熱及起火。

- 23 在接頭上面安裝彈簧鎖圈 (D)。當鎖圈安裝正確時，可以聽到一聲響。



- 24 連接冷卻水軟管 (A)。
- 25 安裝副水箱 (B)。
- 26 添加冷卻水並給副水箱安裝蓋子。檢查系統的密封性。
- 27 如下所述給冷卻系統排氣：

注意

AC/ACC 應該處於 OFF 位置。

加注系統至 **MAX** 刻度。安裝關閉副水箱蓋，起動發動機並且開熱，盡量以各種轉速運行，直至散熱風扇啟動。小心打開副水箱蓋，補充加注至 **MAX** 液位。關上副水箱蓋子。使發動機熄火，視需要補充加注至 **MAX** 刻度。

警告

冷卻系統中存在高壓。會噴出燙的冷卻水和蒸汽。- 因此須慢慢地打開副水箱蓋，以便釋放高壓。- 如果不小心操作，會造成眼睛受傷和灼傷。

- 28 舉升汽車。
- 29 將多余的輸入電纜放置于增壓空氣軟管和塑料屏罩之間，用束箍 (C) 固定。
- 30 提起擾流板圍板，將保險杠的接頭安裝在固定件中，並且連接接頭。
配備前照燈洗滌器的汽車：將軟管鉤上並且固定在擾流板圍板上。
所有車型：安裝擾流板圍板 (D)。
- 31 降下汽車。
- 32 **配備前照燈洗滌器的汽車：**檢查前照燈洗滌器的功能。

使用說明

- 連接導線應該為準許在戶外使用的防油橡膠導線，而且截面應為至少 3×1.5 毫米²。
- 加熱器系統只允許連接于已接地的插口。
- 應該小心對待所有導線。特別注意被夾在發動機罩和車身之間，以及被鋒利的鋼板零件劃傷的危險。



經常檢查接地狀況，位置在輸入電纜接頭的接地接腳，加熱器外殼和車身之間，以避免觸及放電。

- 定期檢查連接導線，查看是否有損傷或老化。損傷的導線必須立即更換。

注意

如果發生下述情況，加熱器的功能有受損的危險：

- 冷卻水不干淨
- 冷卻水液位過低或空氣進入冷卻系統
- 冷卻系統中有冰渣
- 使用水箱堵漏劑