

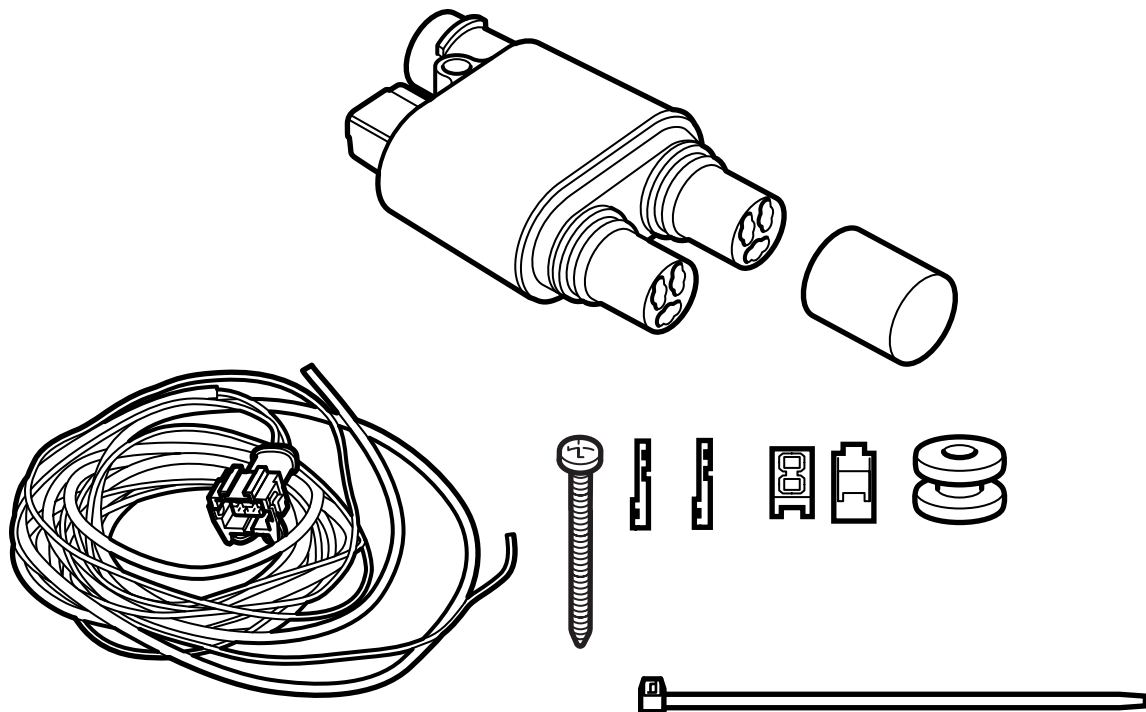


MONTERINGSANVISNING · INSTALLATION INSTRUCTIONS
MONTAGEANLEITUNG · INSTRUCTIONS DE MONTAGE

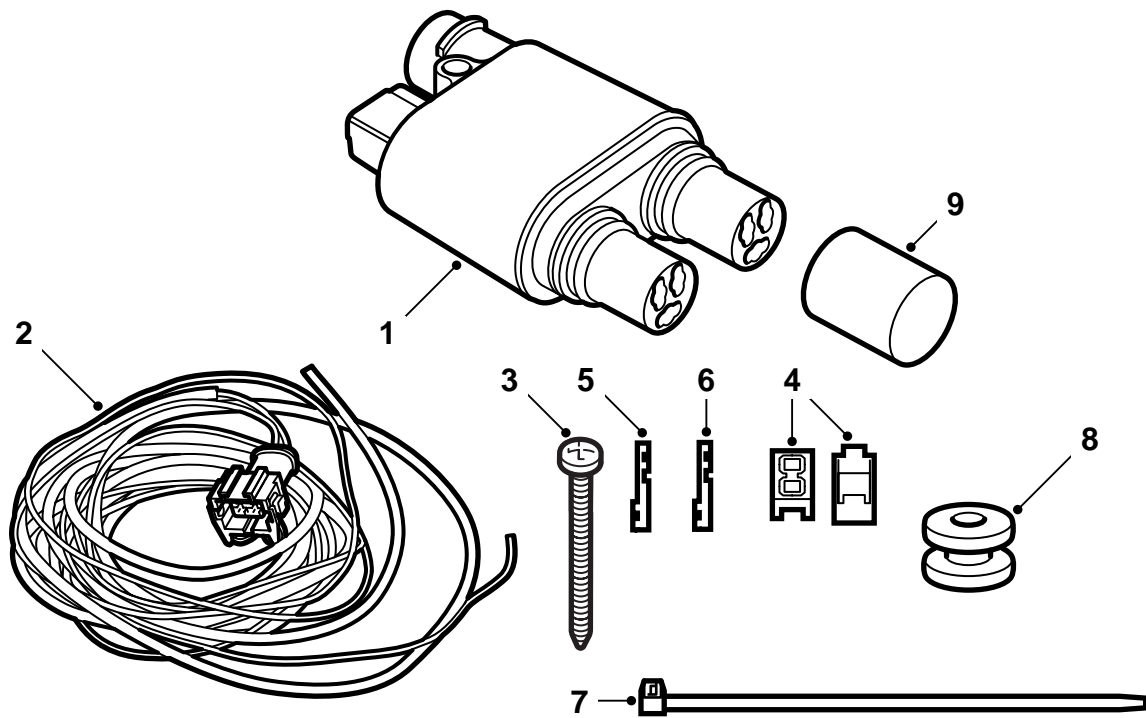
Saab 9-3 (9400) -M03 , Saab 9-5

定時器套件

Accessories Part No.	Group	Date	Instruction Part No.	Replaces
32 026 603 400 130 878	9:87-29	Nov 07	86 98 706	86 98 706 Nov 05

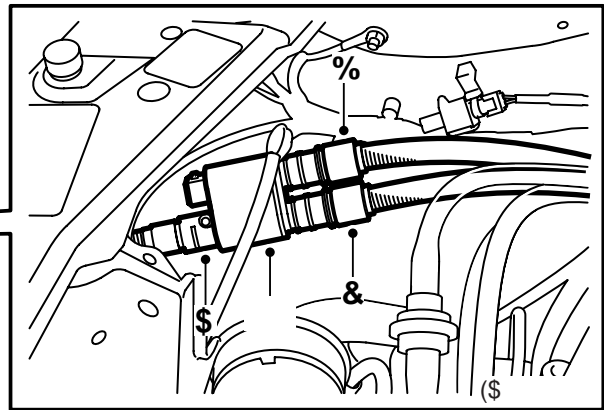
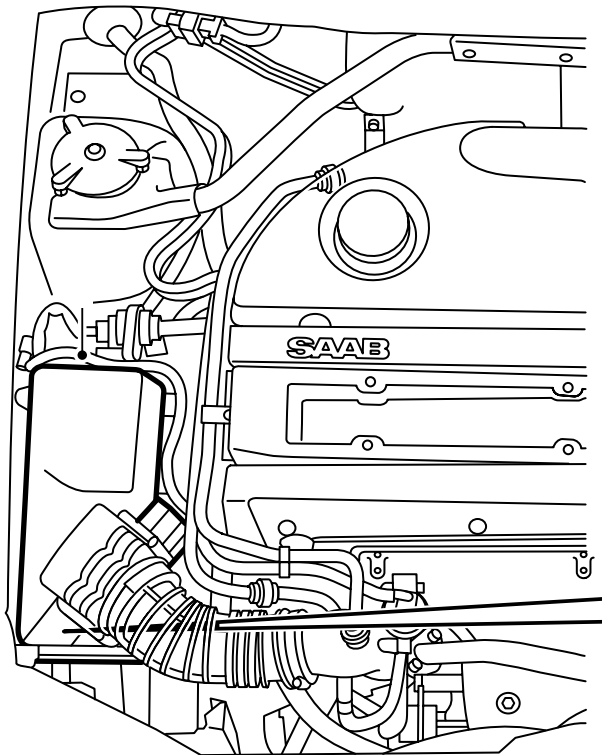


E930A231



E930A232

- 1 計時器繼電器
- 2 線束
- 3 螺絲
- 4 分線板
- 5 小導線電樁頭 (Saab 9-3)
- 6 大導線電樁頭 (Saab 9-5)
- 7 束箍 (x5)
- 8 護孔圈
- 9 保護罩



Saab 9-3

計時器功能將由汽車的 SID 單元控制，此單元必須用 TECH 2 程式設定。

⚠ 警告

重要之點在於，連接之前要潤滑連接導線的 O 形環，並且所有接頭都要完全壓緊。如果安裝保護罩，此接頭不要潤滑。

- 1 斷開並且提出電瓶。
- 2 斷開並且提起引擎艙內中央接線盒上的繼電器 / 保險絲板。
- 3 拆卸空氣濾清器總成。
- 4 **如果汽車以前裝有分線套件：**拆卸分線接頭，連接計時器繼電器。將計時器繼電器安裝至分線接頭的固定孔中。
- 5 **如果汽車未裝分線套件：**安裝計時器繼電器的方法如下：
 - 如圖所示放置計時器繼電器，用接頭作為模具標出鑽孔位置。
 - 鑽一個 3.5 mm 孔。
 - 打去孔內外的毛刺，清除銹屑和漆屑。用 Teroson 牌清潔劑 FL 來做清潔。塗抹 Standox 1K Fullprimer 牌底漆。上面漆。在內表面使用 Terotex HV400 或 Mecasol 1。
 - 將輸入接頭連接至計時器繼電器 (A)。

- 按如下方法，將相應的其他導線連接至計時器繼電器：

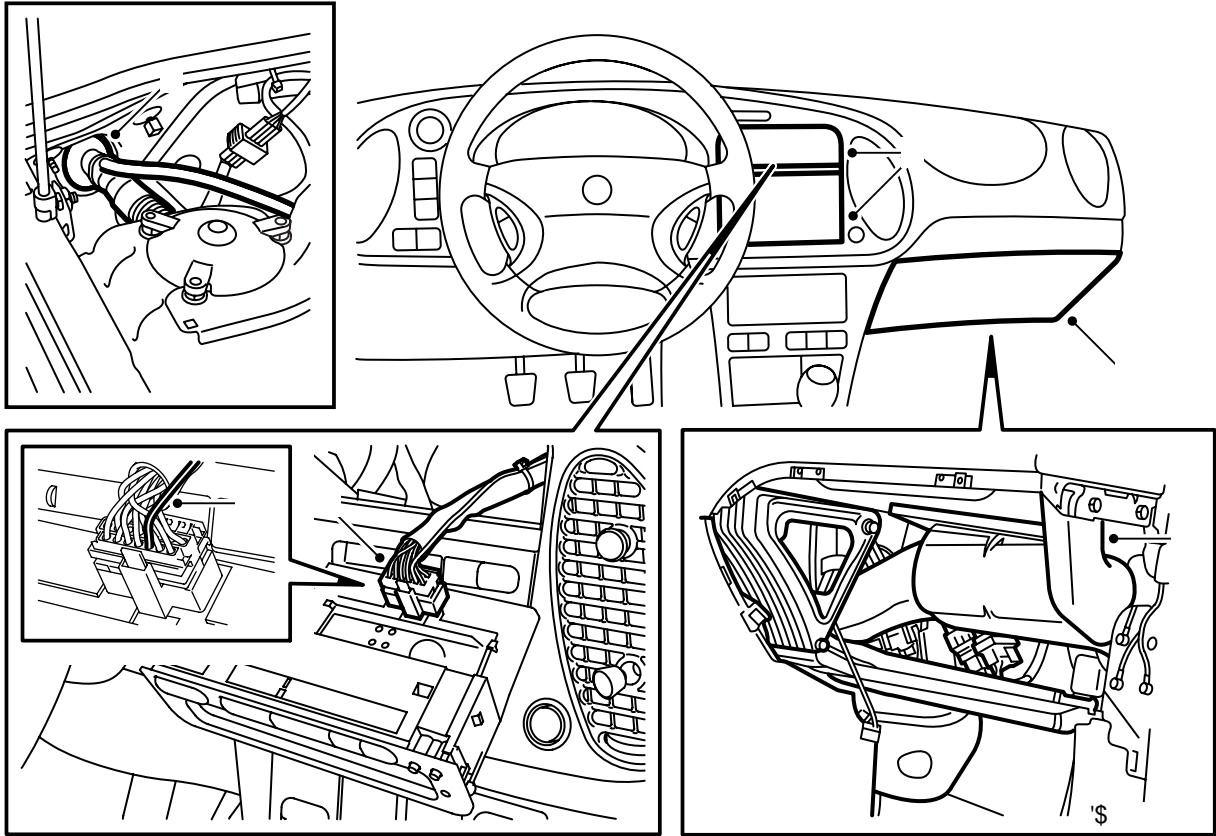
只有引擎加熱器：連接引擎加熱器的導線至接頭 C，在接頭 B 上安裝保護罩。

⚠ 警告

檢查將要安裝保護罩的接頭是否乾淨和乾燥。在將保護罩壓緊到位時，保護罩必須至少旋轉一圈。

引擎加熱器和車廂插座：連接引擎加熱器的導線至接頭 B，連接車廂插座的導線至接頭 C。

- 安裝計時器繼電器。
- 6 連接 2 電樁頭的電源接頭至計時器繼電器，將套件中的線束沿汽車線束敷設，通過車輪拱罩朝向橫隔板鋼板。視需要固定線束。

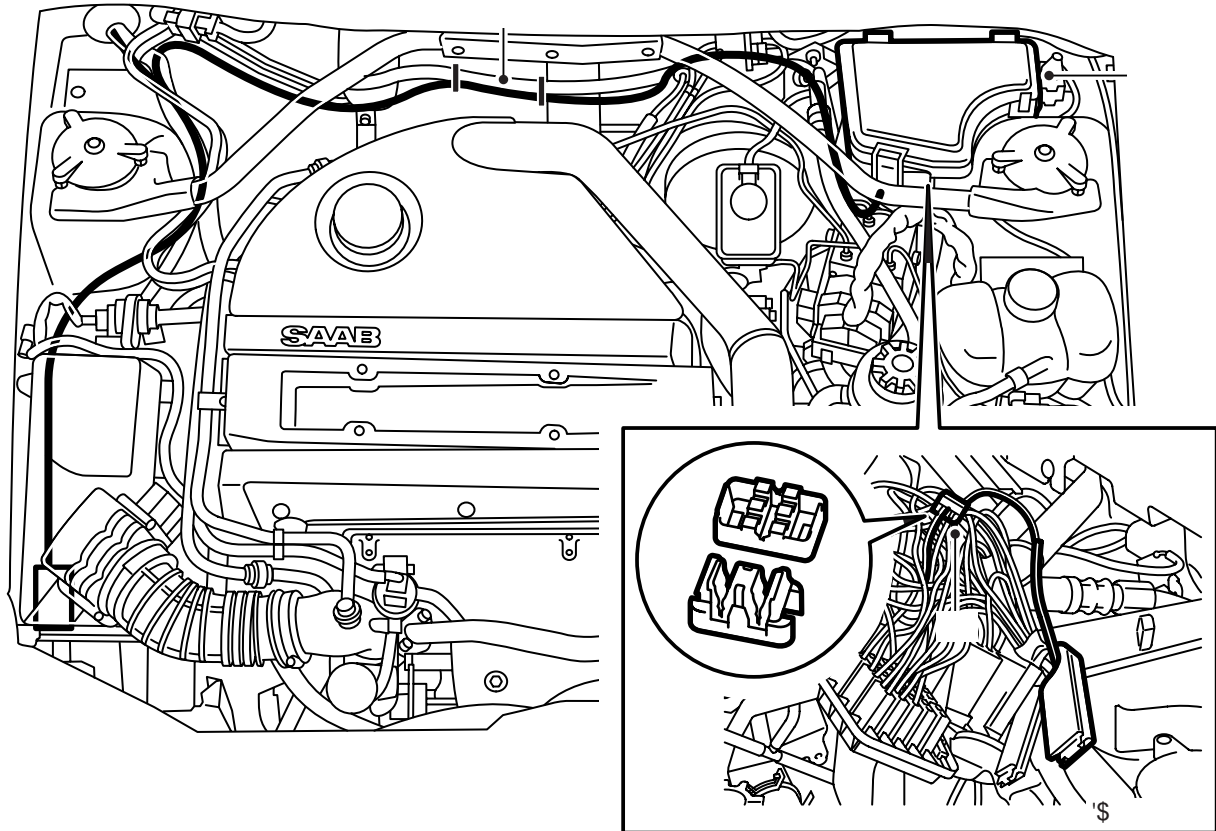


- 7 取下橫隔板過線套處的膠布和固定件。
- 8 拉出 SID 單元和收音機。斷開 SID 單元。
- 9 卸下手套箱和儀錶板右側出風口的氣槽，摺開隔離毯。
- 10 將黑色導線穿過橫隔板護孔圈，使其隨汽車導線至中央控制台。可能有的支線導線應該同時穿過。
- 16 連接 SID 單元，重新裝回 SID 單元和收音機。
- 17 重新裝回風道和手套箱。

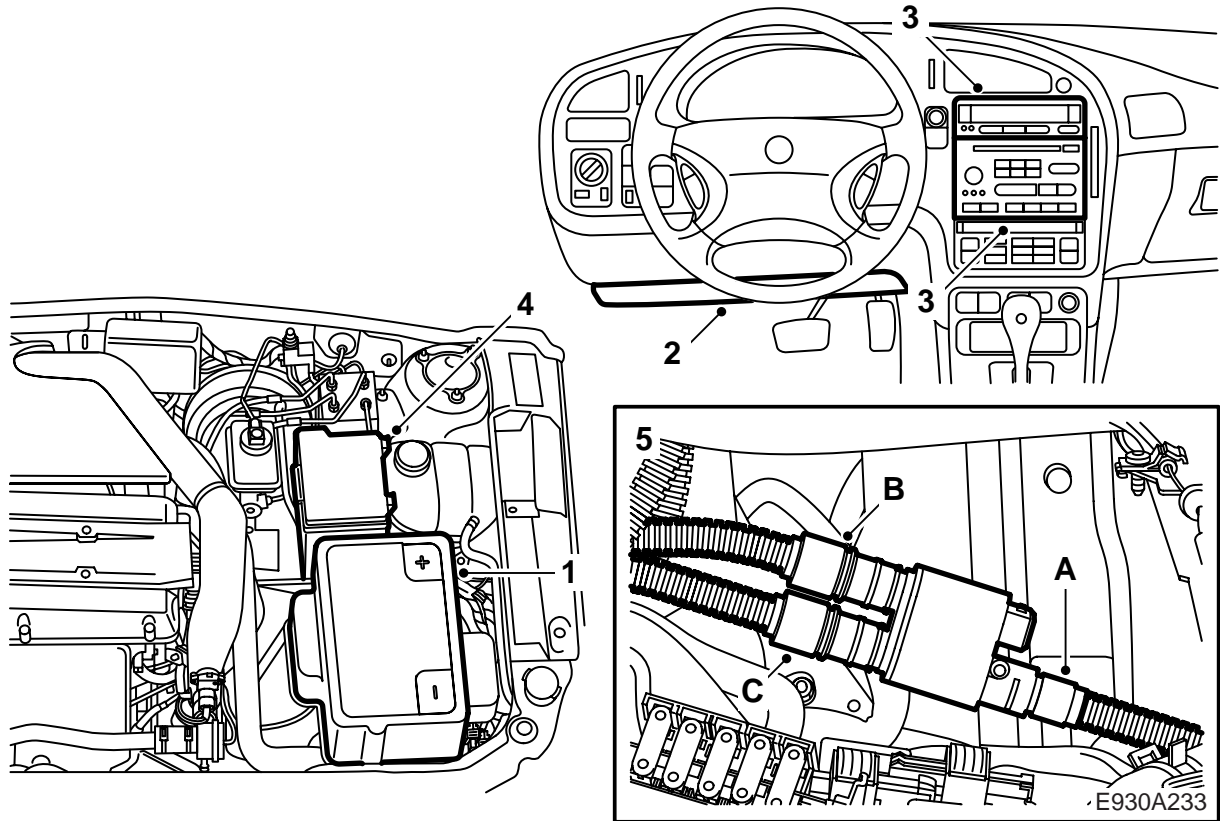
注意

使用肥皂水可以便利操作。

- 11 沿汽車線束固定導線。
- 12 使用 Teroson T242 (零件號 30 15 781) 或類似密封劑密封過線套，使水不能隨導線進入車廂。
- 13 在過線套上綁一個導線箍，用膠布密封。
- 14 安裝黑色導線的接頭插腳，將其安裝在 SID 單元電路接頭的位置 20。
- 15 檢查導線沒有碰到鋒利邊緣，沿至中央控制台的線束固定。



- 18 沿汽車原有的線束敷設線束的紅色導線，直至中央接線盒中保險絲第 5 號。將導線剪成適當長度。
- 19 通過分線板的幫助，連接紅色導線至保險絲 5 的紅色導線。
- 20 重新裝回繼電器 / 保險絲板，將導線固定至中央接線盒的護孔圈和沿橫隔板鋼板的汽車線束。
- 21 檢查引擎艙內的導線沒有碰到熱的或鋒利的東西。視需要調整固定。
- 22 安裝空氣濾清器總成。
- 23 重新裝回電瓶，連接導線。
- 24 連接故障檢測工具並且選擇 SID，"Programming (程式設定)"，"Parking Heater Type (駐車加熱器類型)"，"Electrical Powered (電熱式)"，"Parking Heater Activation (作動駐車加熱器)" 和 "Activation By Timer (只被計時器作動)"。
- 25 校準 SID 單元的時鐘，並且按照說明書中使用說明，測試啓動和停止功能。



Saab 9-5

計時器功能將由汽車的 SID 單元控制，此單元必須用 TECH 2 程式設定。

⚠ 警告

重要之點在於，連接之前要潤滑連接導線的 O 形環，並且所有接頭都要完全壓緊。如果安裝保護罩，此接頭不要潤滑。

- 1 斷開電纜並且提出電瓶，拆卸電瓶支架。
- 2 鬆開儀錶板左側的隔音件。
- 3 **-M05**：拉出 SID 單元和收音機。斷開 SID 單元。
- 4 斷開並且提起引擎艙內中央接線盒上的繼電器 / 保險絲板。
- 5 **如果汽車以前裝有分線套件**：拆卸分線接頭，連接計時器繼電器。將計時器繼電器安裝至分線接頭的固定孔中。

如果汽車未裝分線套件：安裝計時器繼電器的方法如下：

- 將輸入接頭連接至計時器繼電器 (A)。
- 按照圖示的尺寸標出孔位，鑽一個 3.5 mm 孔。

- 打去孔內外的毛刺，清除銹屑和漆屑。用 Teroson 牌清潔劑 FL 來做清潔。塗抹 Standex 1K Fullprimer 牌底漆。上面漆。在內表面使用 Terotex HV400 或 Mecasol 1。
- 按如下方法，將相應的其他導線連接至計時器繼電器：

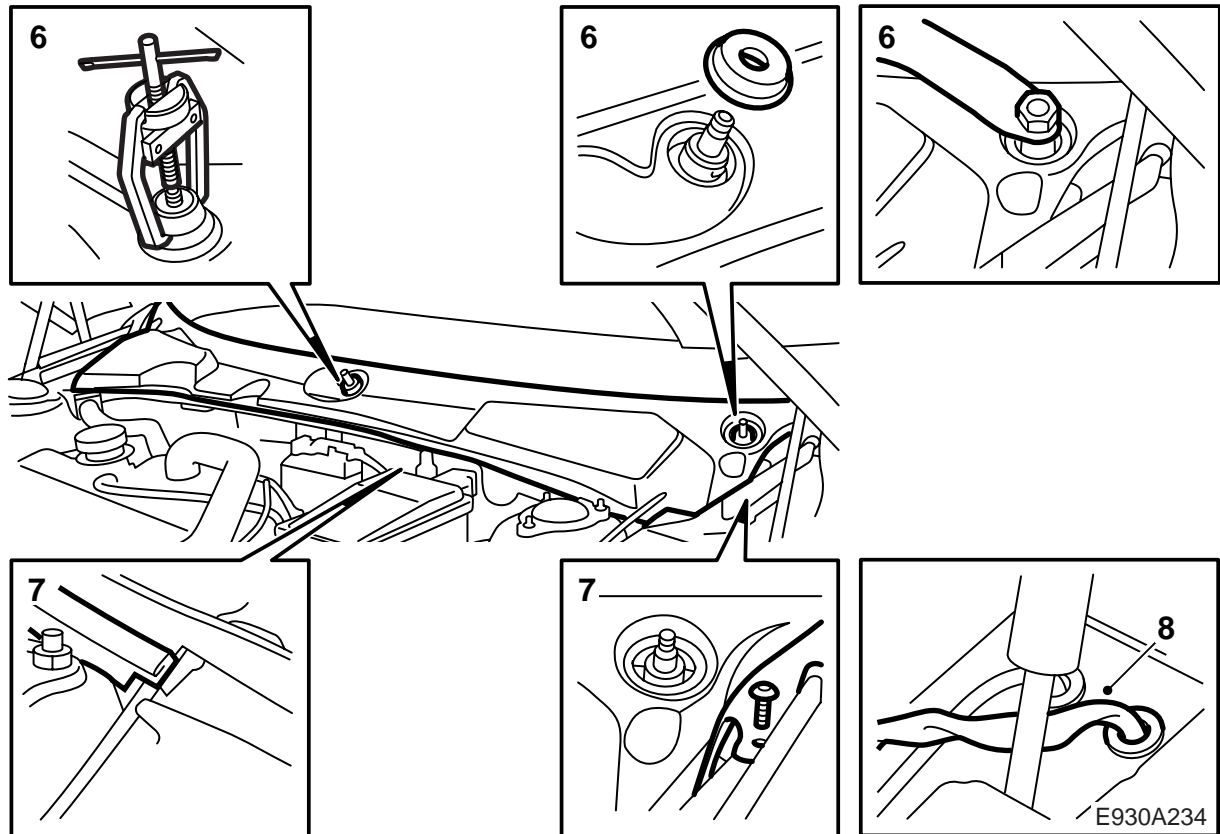
只有引擎加熱器：連接引擎加熱器的導線至接頭 C，在接頭 B 上安裝保護罩。

⚠ 警告

檢查將要安裝保護罩的接頭是否乾淨和乾燥。在將保護罩壓緊到位時，保護罩必須至少旋轉一圈。

引擎加熱器和車廂插座：連接引擎加熱器的導線至接頭 B，連接車廂插座的導線至接頭 C。

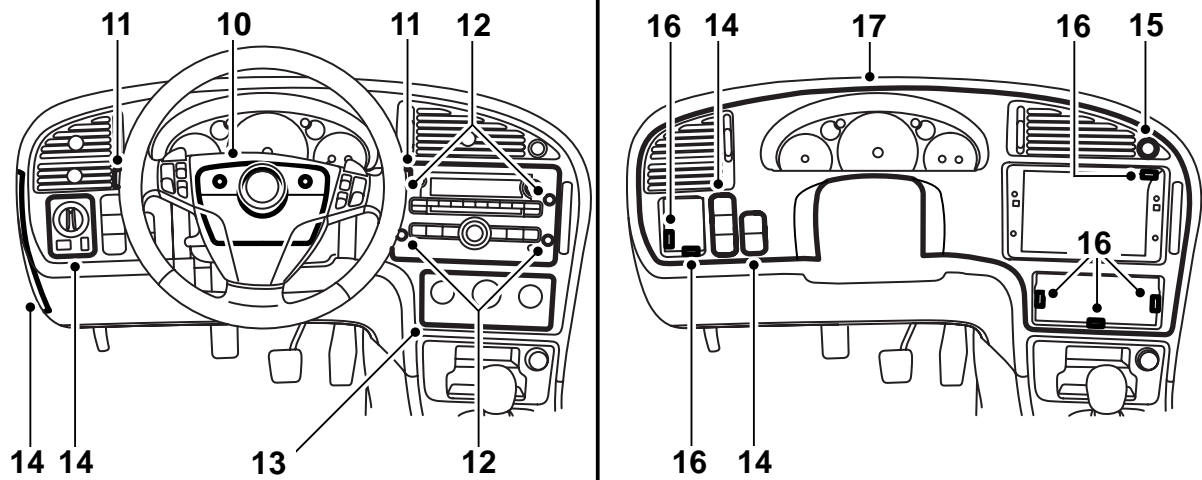
- 安裝計時器繼電器。



- 6 拆卸擋風玻璃雨刷下三角臂。使用拔卸器 85 80 144。
- 7 卸下引擎蓋密封條和防火牆空間上面的蓋罩。
- 8 拔出引擎蓋鎖鋼索的護孔圈左邊的塞子。沿著引擎蓋鎖鋼索將線束的黑色導線拉入防火牆空間。安裝橡膠護孔圈，將導線通過護孔圈佈設至中央控制台。將護孔圈壓緊到位，使用 Teroson T242 (零件號 30 15 781) 或類似密封劑密封。

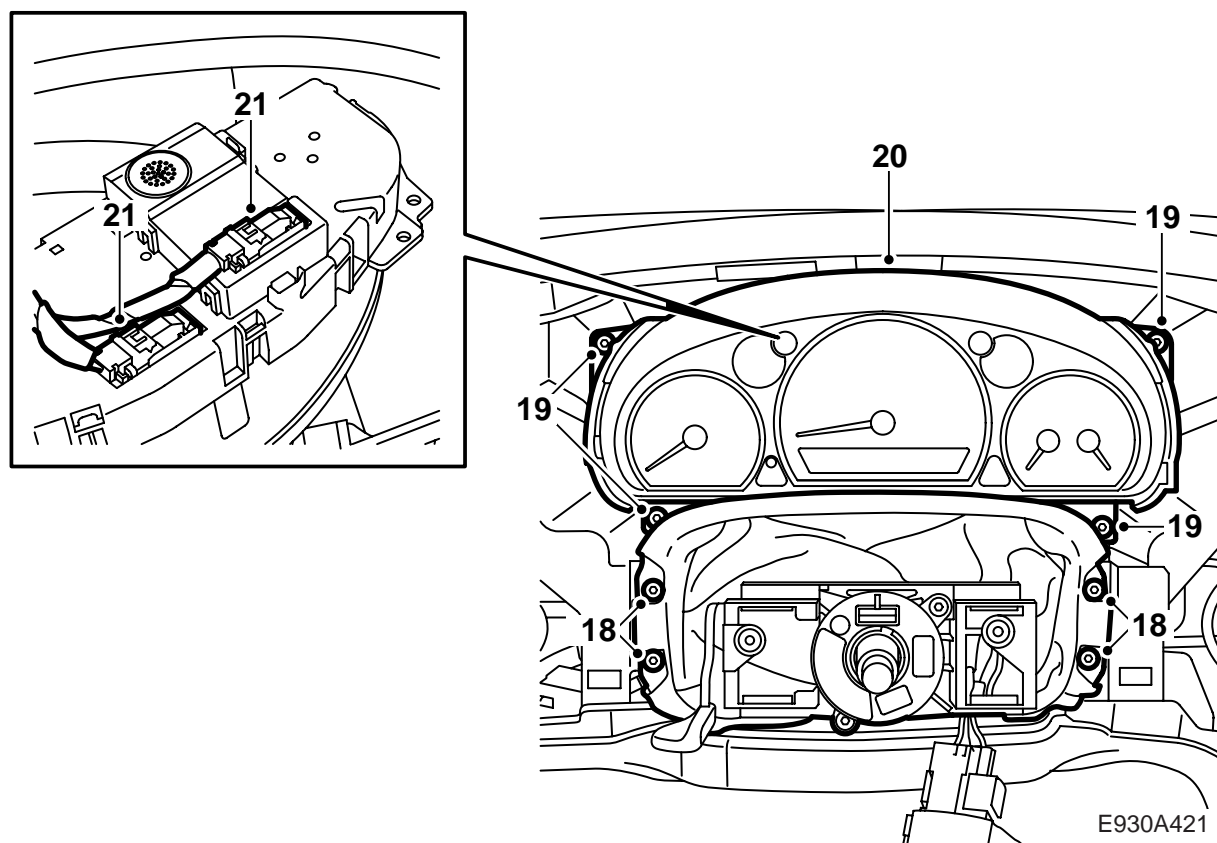
-M05: 繼續進行第 36 點。

M06-: 繼續進行第 9 點。

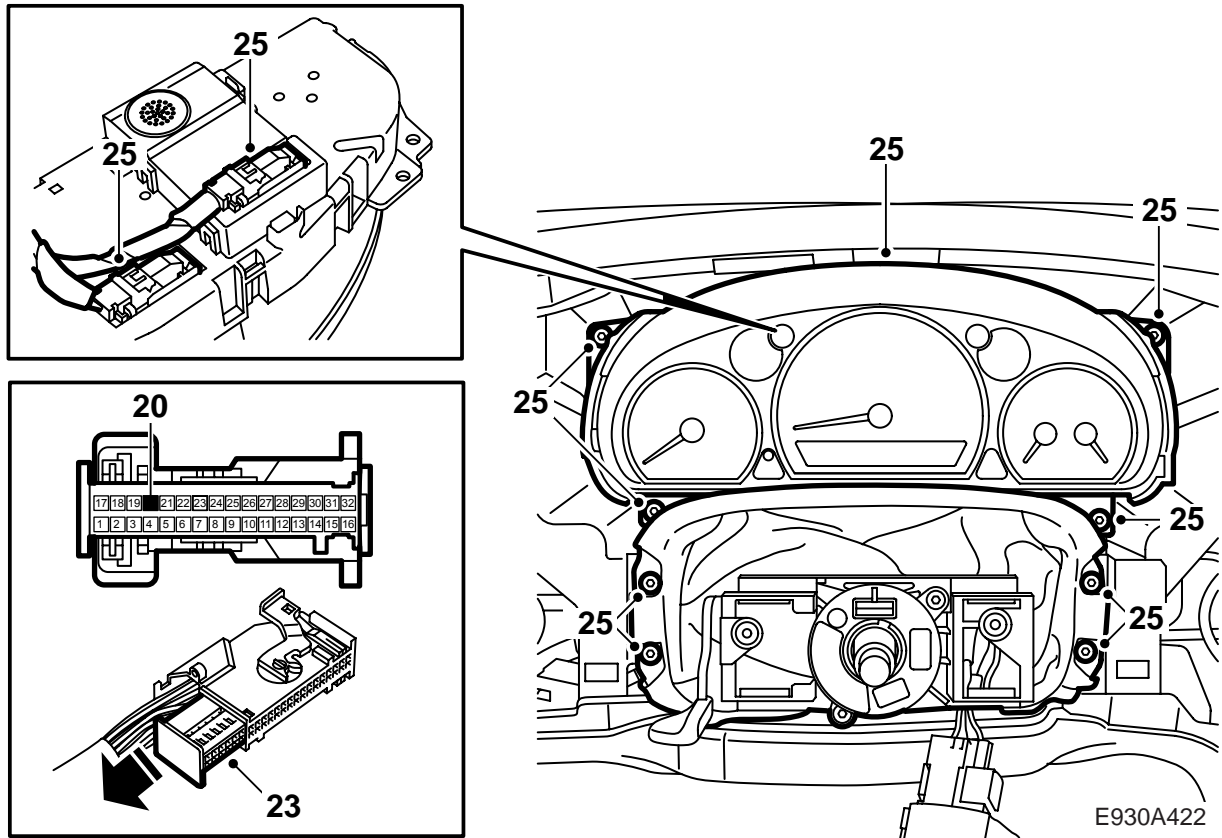


E930A420

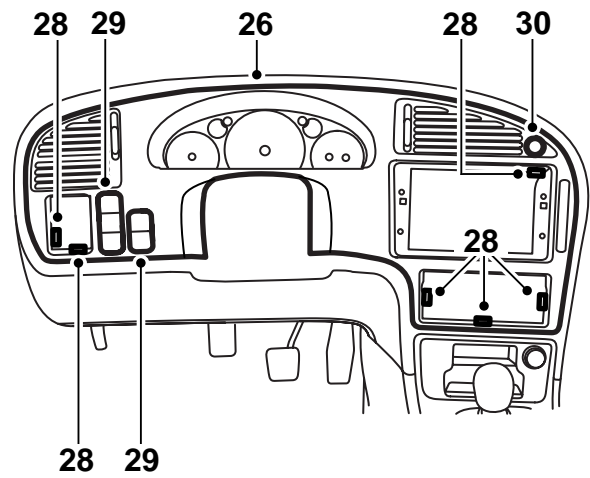
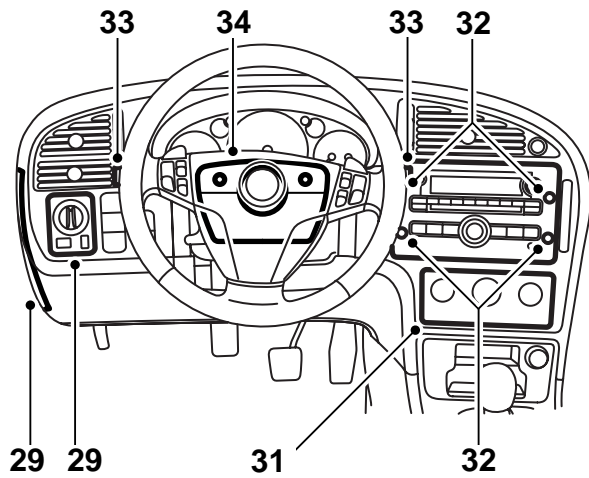
- 9 **M06-**: 向外、向下拉方向盤，並且鎖住。
- 10 **M06-**: 拆卸上下方向盤罩，三個螺絲。
- 11 **M06-**: 鬆開轉向指示燈和擋風玻璃雨刷的開關。
- 12 **M06-**: 拆卸蓋罩和音響單元，四個螺絲。
- 13 **M06-**: 拆卸暖風通風面板，並且拔下接頭。
- 14 **M06-**: 拆卸板件一側保險絲板之上的蓋子。鬆開燈光開關和其他開關以及它們的接頭。
- 15 **M06-**: 拆卸警告閃光燈開關和接頭。
- 16 **M06-**: 拆卸儀錶板板件，由六個螺絲和四個卡榫固定。
- 17 **M06-**: 提開儀錶板。



- 18 **M06**-: 拆卸轉向柱防塵皮套的螺絲。
- 19 **M06**-: 拆卸主儀錶的螺絲。
- 20 **M06**-: 提開主儀錶。
- 21 **M06**-: 拔下接頭。



- 22 **M06-**: 將黑色 (BK) 導線從中央控制台佈設至 SID 單元，並且固定以免被夾住。
- 23 **M06-**: 小心地將接頭的上下兩部分分開。
- 24 **M06-**: 在套件的黑色導線上安裝接線腳，並且將其安裝至 SID 單元接頭的位置 20。將接頭的上下兩部分壓裝在一起。
- 25 **M06-**: 安裝主儀錶。



E930A423

- 26 **M06-**: 將儀錶板板件提入到位。
- 27 **M06-**: 從駕駛者側檢查空氣風道是否處於正確位置。

注意

檢查是否有插接器或導線被夾住。

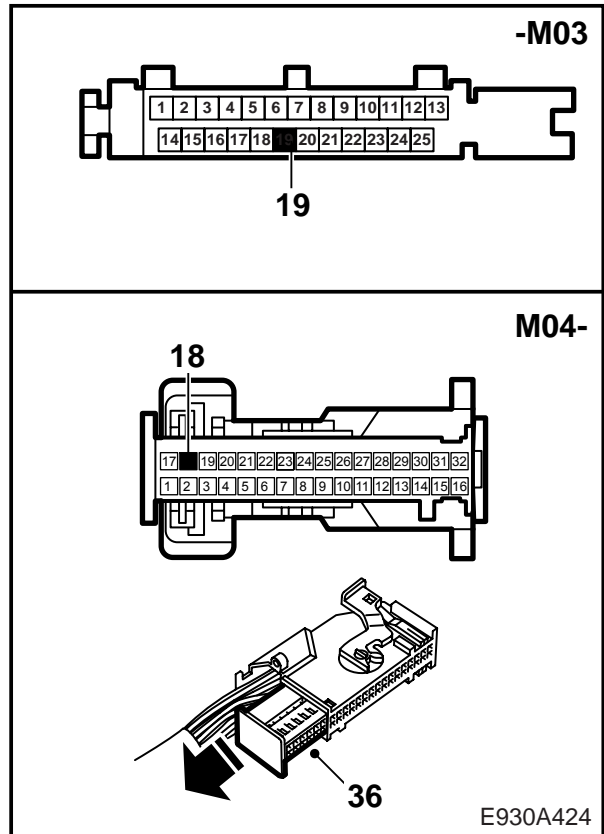
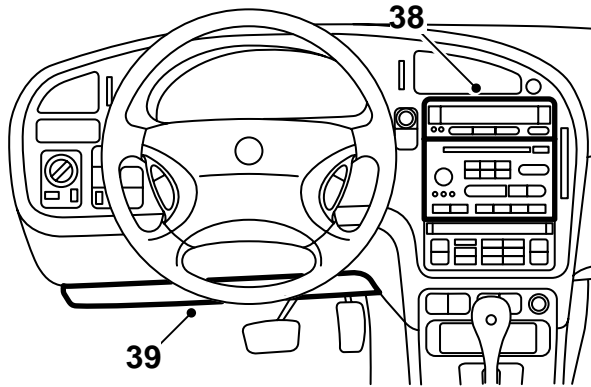
- 28 **M06-**: 安裝儀錶板板件，由六個螺絲和四個卡榫固定。
- 29 **M06-**: 連接並且安裝燈光開關及其其他電源開關。
裝回板件一側保險絲板之上的蓋子。

- 30 **M06-**: 安裝警告閃光燈開關，從後面插入接頭。

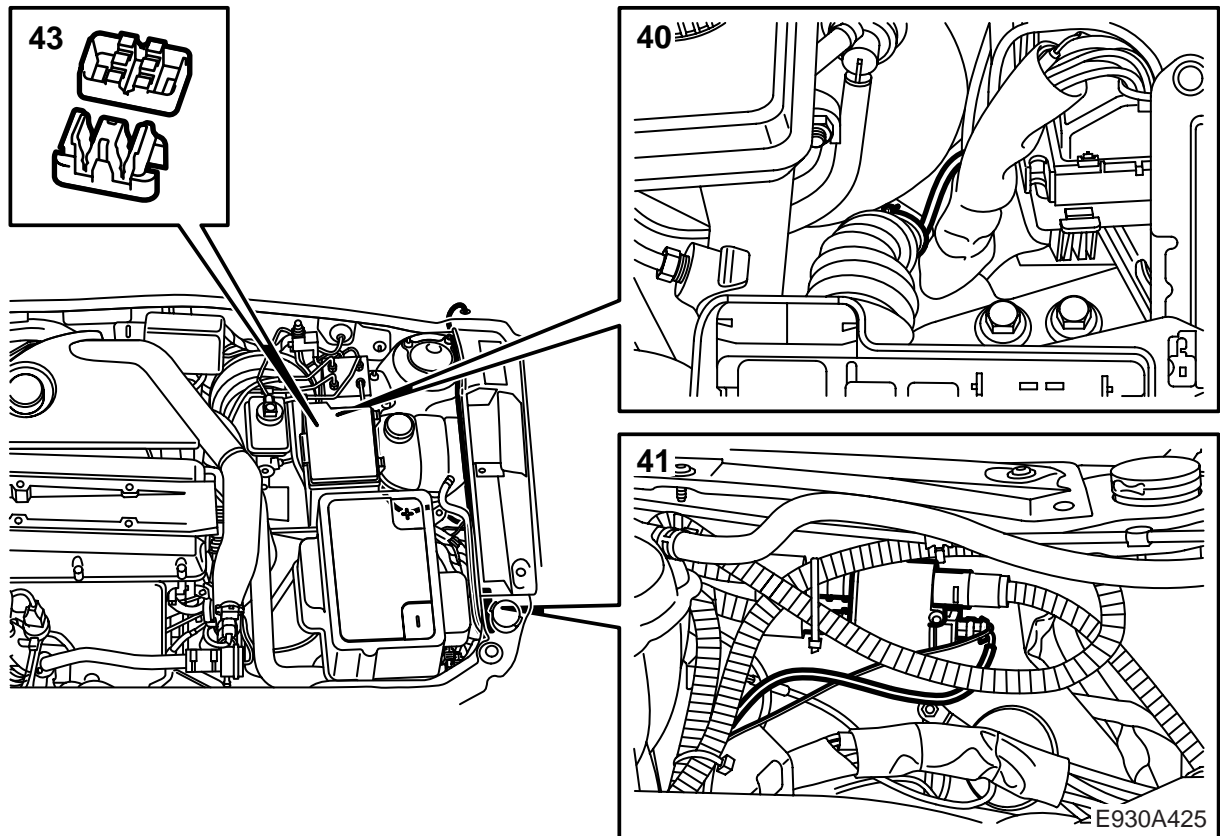
注意

有一個記號顯示，警告燈電源開關哪面朝上。

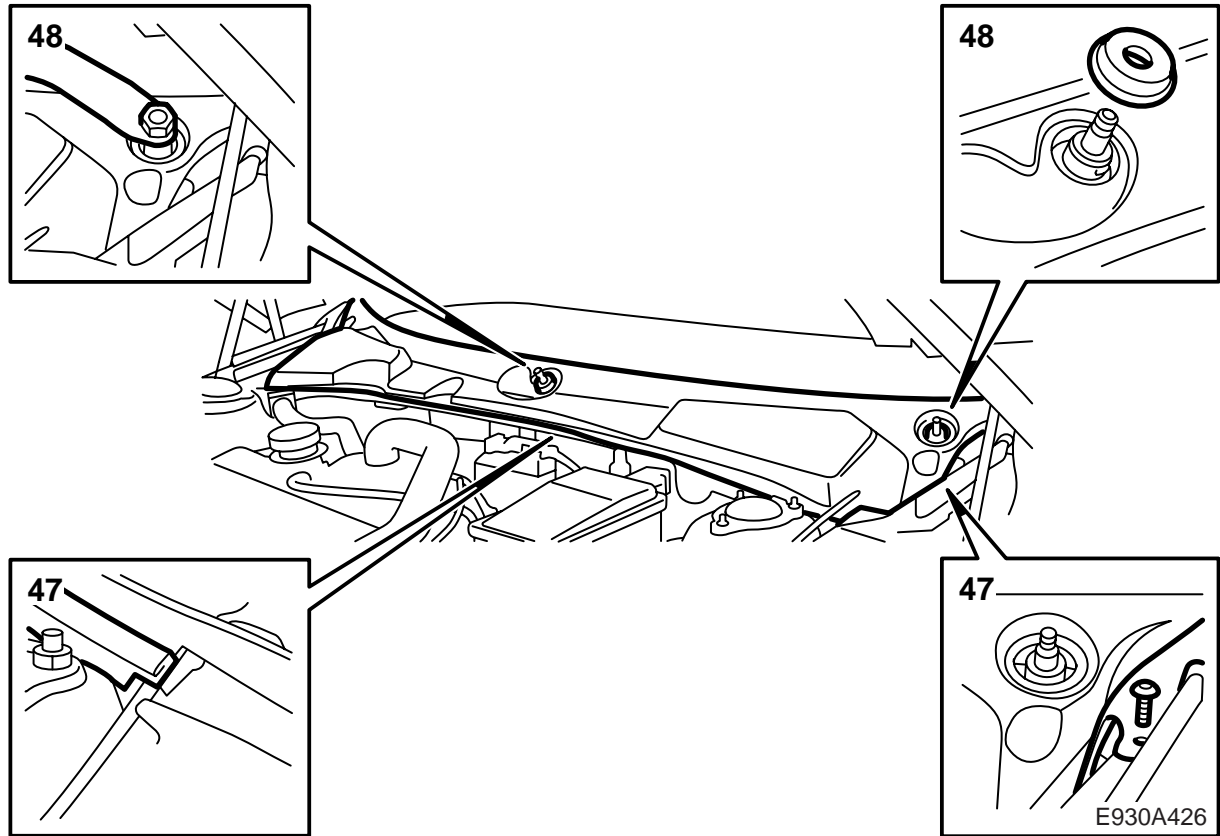
- 31 **M06-**: 連接並且安裝暖風和通風控制面板。
- 32 **M06-**: 安裝音響單元和蓋罩。
- 33 **M06-**: 重新裝回方向指示燈和擋風玻璃雨刷電源開關。
- 34 **M06-**: 安裝上下方向盤蓋罩。
- 35 **M06-**: 固定導線在儀錶板下面，使其不會碰到活動零件並且不會引起顫響或異音。
繼續第 39 點。



- 36 **-M05:** 小心地將 SID 單元接頭的上下部分分開，在套件的黑色導線上安裝電樁頭，並且將其安裝在位置 19 (-M03) 或位置 18 (M04-05) 處。將接頭的兩部分壓裝在一起。
- 37 **-M05:** 檢查線束不會碰到鋒利邊緣，固定縱向線束至 SID 單元。
- 38 **-M05:** 連接 SID 單元，重新裝回 SID 單元和收音機。
- 39 重新裝回儀錶板左邊的隔音件。



- 40 拆卸引擎艙內中央接線盒旁邊線束的橡膠皮套上面的膠布和束箍。
- 41 連接 2 接腳插頭至計時器繼電器。
- 42 沿汽車原有的線束敷設線束的紅色導線，直至中央接線盒中保險絲第 17 號。將導線剪成適當長度。
- 43 通過分線板的幫助，連接紅色導線至保險絲 17 的有過載保護的導線。在橡膠皮套上面安裝一塊新的膠布和一個新的導線箍。
- 44 重新裝回繼電器 / 保險絲板，固定中央接線盒旁邊的導線。
- 45 檢查引擎艙內的導線沒有碰到熱的或鋒利的東西。視需要調整固定。
- 46 安裝電瓶支架，並且安裝和連接電瓶。



- 47 重新裝回防火牆空間上面的蓋罩和引擎艙密封條。
- 48 安裝擋風玻璃雨刷下三角臂。
- 49 連接故障檢測工具並且選擇 SID，
"Programming (程式設定)"，"Parking Heater Type (駐車加熱器類型)"，"Electrical Powered (電熱式)"，"Parking Heater Activation (作動駐車加熱器)" 和 "Activation By Timer (只被計時器作動)"。
- 50 校準 SID 單元的時鐘，並且按照說明書中使用說明，測試啟動和停止功能。