



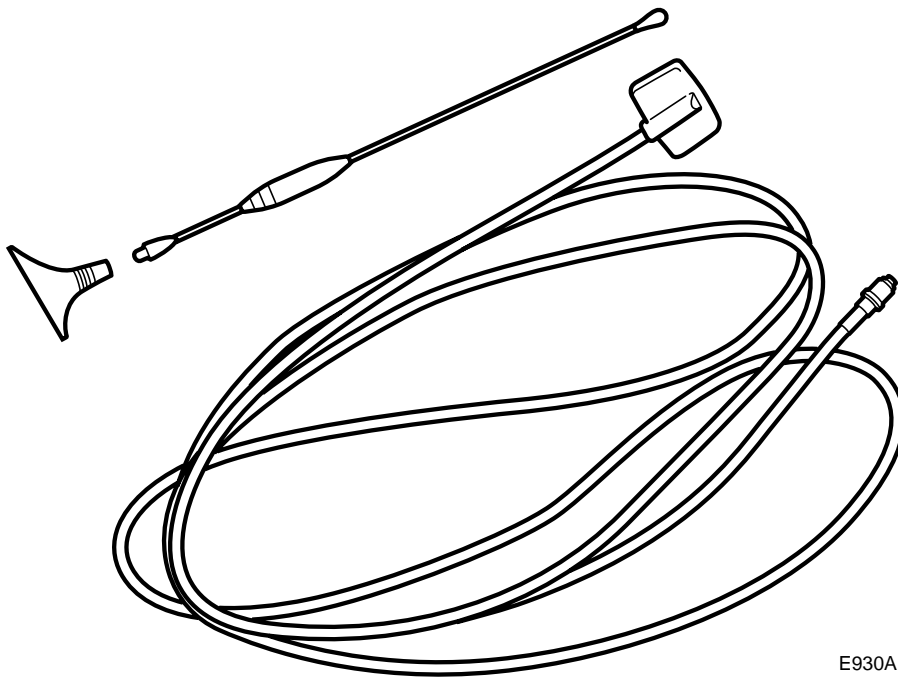
SAAB

MONTERINGSANVISNING · INSTALLATION INSTRUCTIONS
MONTAGEANLEITUNG · INSTALLATIONS DE MONTAGE

Saab 9-5 4 門車型

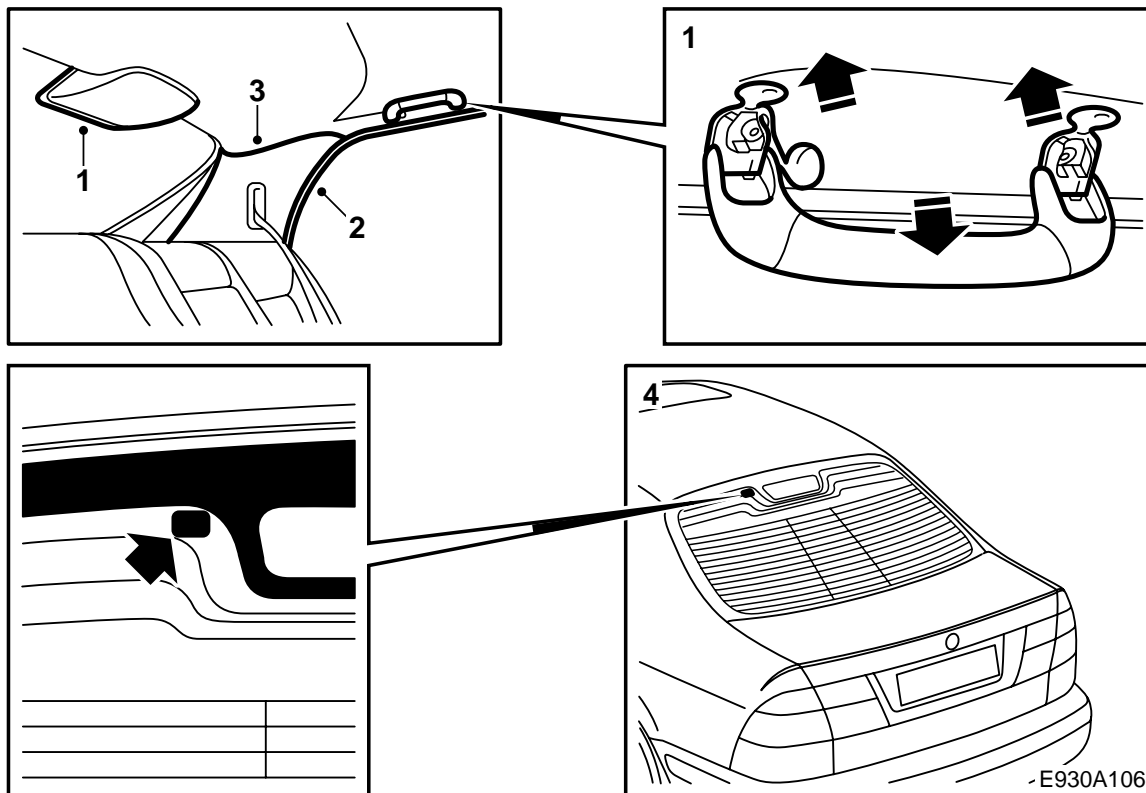
車窗安裝式移動電話天線

Accessories Part No.	Group	Date	Instruction Part No.	Replaces
400 106 712	3:67-34	Mar 99	47 12 303	47 12 303 May 98



E930A105

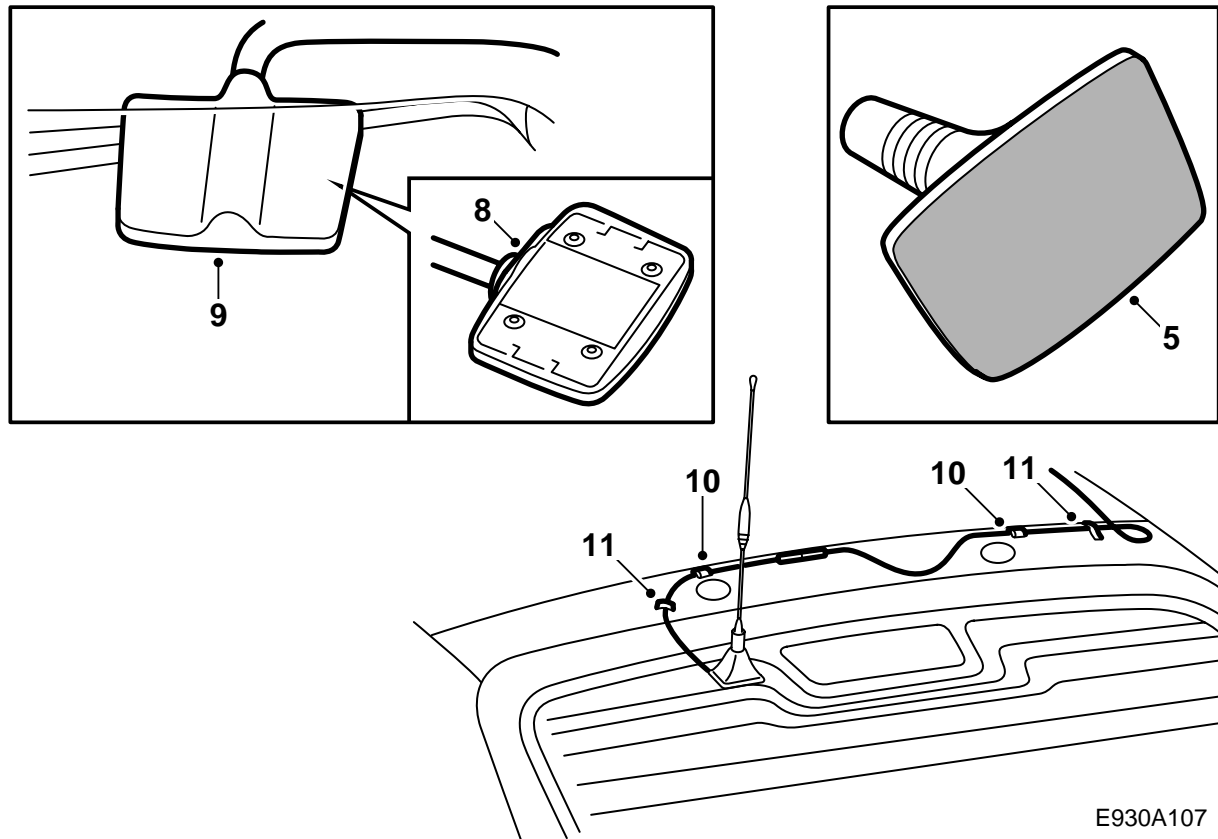
- 1 天線腳
- 2 天線桿
- 3 天線導線



- 1 拆卸後彎道拉手和第三煞車燈蓋罩。
- 2 鬆開兩個後車門處的車門密封件上部。
- 3 鬆開頂篷後部和兩個C柱飾板。
- 4 將安裝天線處的內外側清潔干淨。使用隨附的清潔巾清潔，用一塊不掉絲的棉紗擦干。

重要事項

溫度必須高於10°C。天線不得安裝於車窗的黑色區域。



E930A107

- 5 拆卸天線腳的保護紙。不要碰膠布，使其在安裝至車窗之前不要碰到別的東西。
- 6 將天線裝上擋風玻璃的外側，首先將天線腳的底部安裝在車窗上。然後向前翻整個天線腳，將其緊緊壓在車窗上約60秒鐘。檢查擋風玻璃和天線腳之間沒有任何氣泡。
- 7 折下頂篷，鬆開現有的天線導線及其卡箍，連接天線導線。
- 8 拆卸天線腳的保護紙。不要碰膠布，使其在安裝至車窗之前不要碰到別的東西。
- 9 小心將接收器安裝至擋風玻璃內側，使其適配天線腳並且天線導線朝上。首先將接收器的底部對著車窗，然後向前翻整個接收器，將其緊緊壓在車窗上約60秒鐘。
- 10 將天線導線用膠布固定至卡子，安裝卡子至車身鋼板邊緣，參見圖示。
- 11 用膠布固定導線在車頂內側。檢查天線導線不會引起顫響。
- 12 檢查刮水功能是否正常。
- 13 提起頂篷，壓入卡子。
- 14 重新裝回C柱飾板、煞車燈蓋罩、車門密封件和彎道拉手。
- 15 將天線桿擰緊至天線腳，使其呈垂直狀。約10°的傾斜即意味著功率損失約3dB。

重要事項

在72小時之內不要在自動洗車房洗車，因為膠還沒有干。

- 16 將安裝說明書置於清除中。
- 17 告訴顧客，每次進自動洗車房洗車之前，都要卸下天線。