

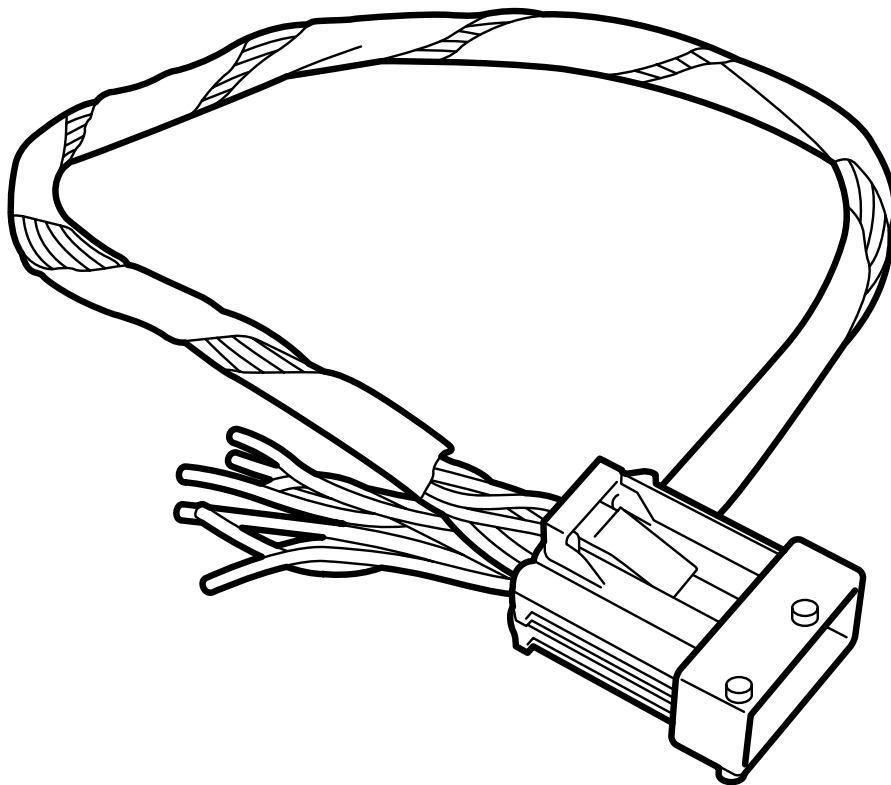


**MONTERINGSANVISNING · INSTALLATION INSTRUCTIONS
MONTAGEANLEITUNG · INSTRUCTIONS DE MONTAGE**

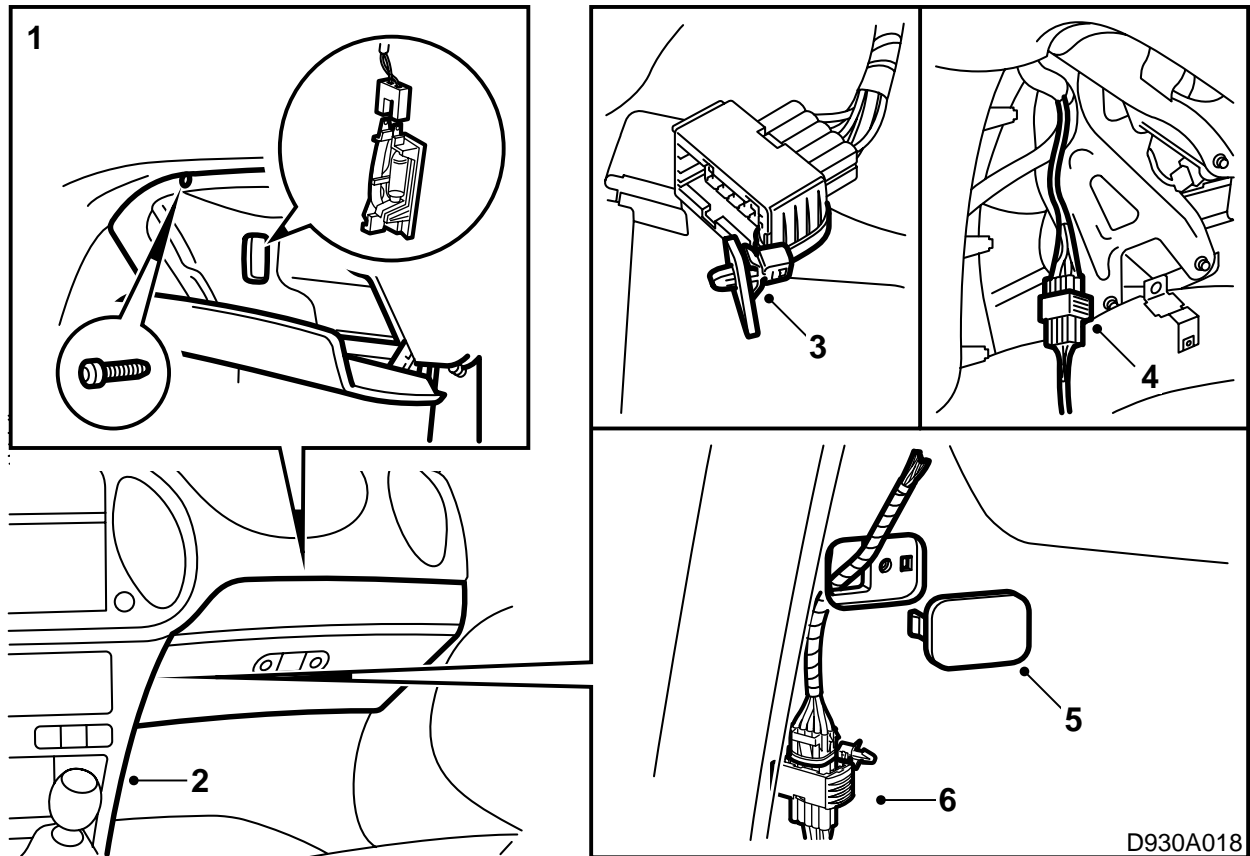
Saab 9-3

移動電話連接適配線束

Accessories Part No.	Group	Date	Instruction Part No.	Replaces
400 109 179	9:39-03	May 00	50 36 850	50 36 850 May 98



D930A017



Saab 9-3 為以下兩種級別的移動電話安裝預設布線：

移動電話預設布線 (Tel 0) 和免持聽筒式預設布線 (Tel 1)。適配線束兩種都適用。

注意

(僅限免持聽筒式預設布線，Tel 1。) 在開始工作之前，請向電話製造商了解，電話的麥克風輸出是使用高還是低水平。

- 1 拆卸手套箱。
- 2 拆卸側面板 (乘客側)。
- 3 剪開固定移動電話安裝預設布線的 10 接腳插接器的導線箍。
- 4 連接適配線束至 10 接腳插接器。
- 5 拆卸側面板的蓋子，穿過適配線束。
- 6 用導線箍將插接器安裝固定在側面板原有的孔眼中，使其不會發生顫響。

7 連接適配線束各自的導線至汽車移動電話插頭。有關正確連接，參見下面汽車插頭(10接腳接頭)的連接，以及各自移動電話的接線圖。比較各種連接的功能。

連接汽車的插頭

接腳	有移動電話預設布線的汽車 (Tel 0)	免持聽筒式預設布線汽車 (Tel 1)
1	12 伏 (+30) 電源	12 伏 (+30) 電源
2	12 伏 (+15), 車鑰匙控制電源	12 伏 (+15), 車鑰匙控制電源
3	麥克風接地	麥克風接地
4	接地	接地
5	靜音	靜音
6	調光器	調光器
7	無連接	電話輸出線路信號
8	無連接	電話輸出線路接地
9	無連接	未使用
10	無連接	麥克風高/低水平輸出

8 拆卸車頂支架並且按照下列表格檢查汽車的麥克風，是否依照電話生產商有關高低信號的技術規格安裝。

視需要拔下麥克風插接器，將導線接腳移至正確位置，參見下表。

麥克風，3 接腳接頭

接腳	麥克風，3 接腳接頭
1	麥克風輸入，高水平
2	麥克風輸入，低水平
3	麥克風接地

9 檢查移動電話連接是否工作。

10 安裝側面板和手套箱。