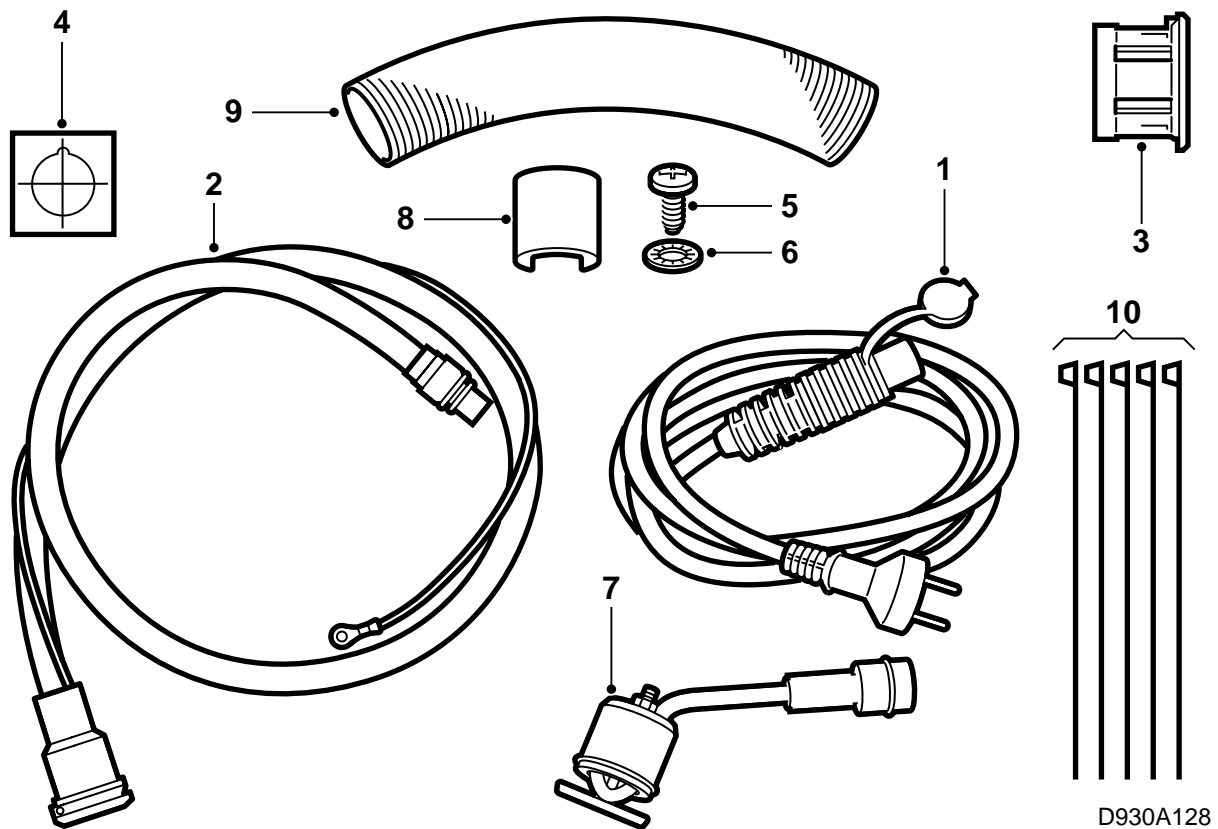


**SAAB****MONTERINGSANVISNING · INSTALLATION INSTRUCTIONS
MONTAGEANLEITUNG · INSTRUCTIONS DE MONTAGE****Saab 900 2.0/2.3 M94- , Saab 9-3 2.0/2.3**

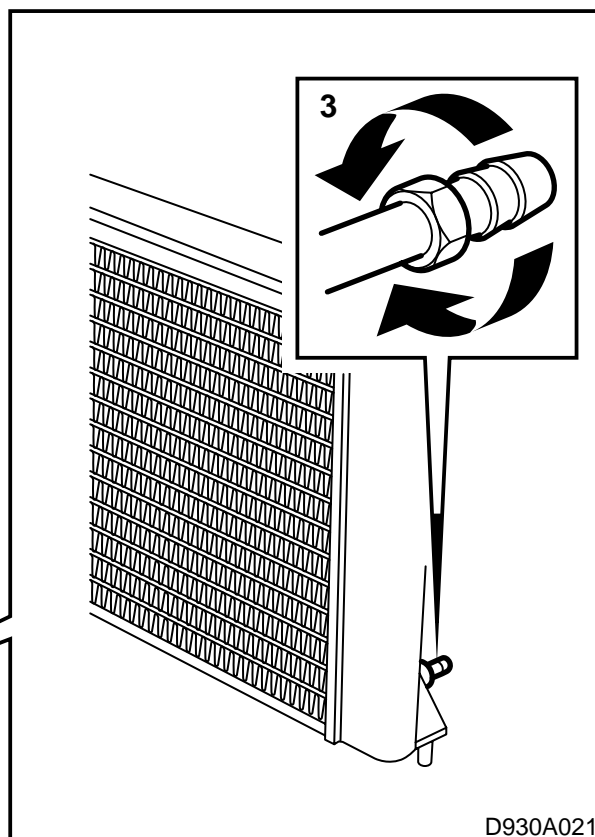
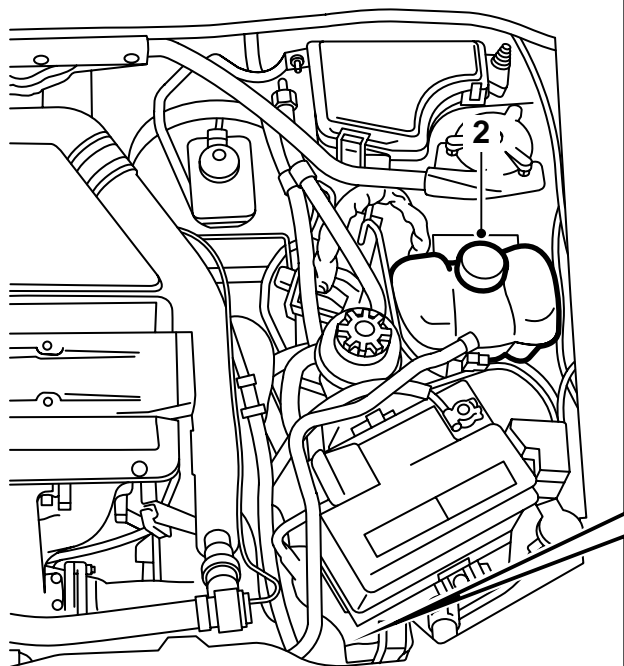
插入式引擎加熱器

| Accessories Part No. | Group | Date | Instruction Part No. | Replaces |
|----------------------|---------|--------|----------------------|------------------|
| 400 126 611 | 9:87-18 | Dec 99 | 51 96 076 | 51 96 076 Aug 99 |



- 1 連接導線
- 2 連接接頭及其連接導線
- 3 膨脹套筒
- 4 自貼模件
- 5 螺絲4.8×10，1個
- 6 星式墊圈，1個
- 7 加熱器殼體
- 8 卡簧
- 9 隔熱管
- 10 卡箍，5件

Saab 9-3 Viggen：墊片 51 92 281 需單獨訂購。

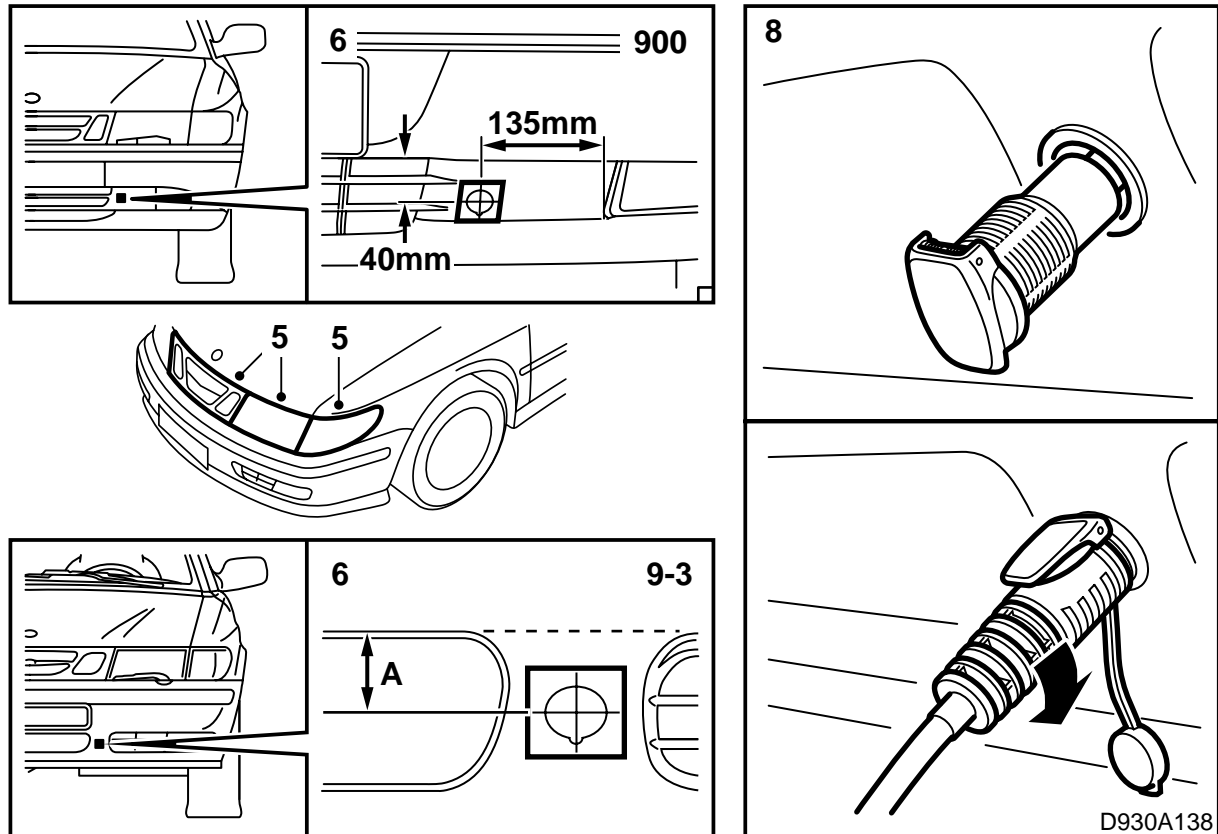


- 1 請從頭至尾整個閱讀一遍安裝說明書，檢查套件中是否包括所有零件。
- 2 蓋上葉子板保護件，卸下散熱系統副水箱蓋。

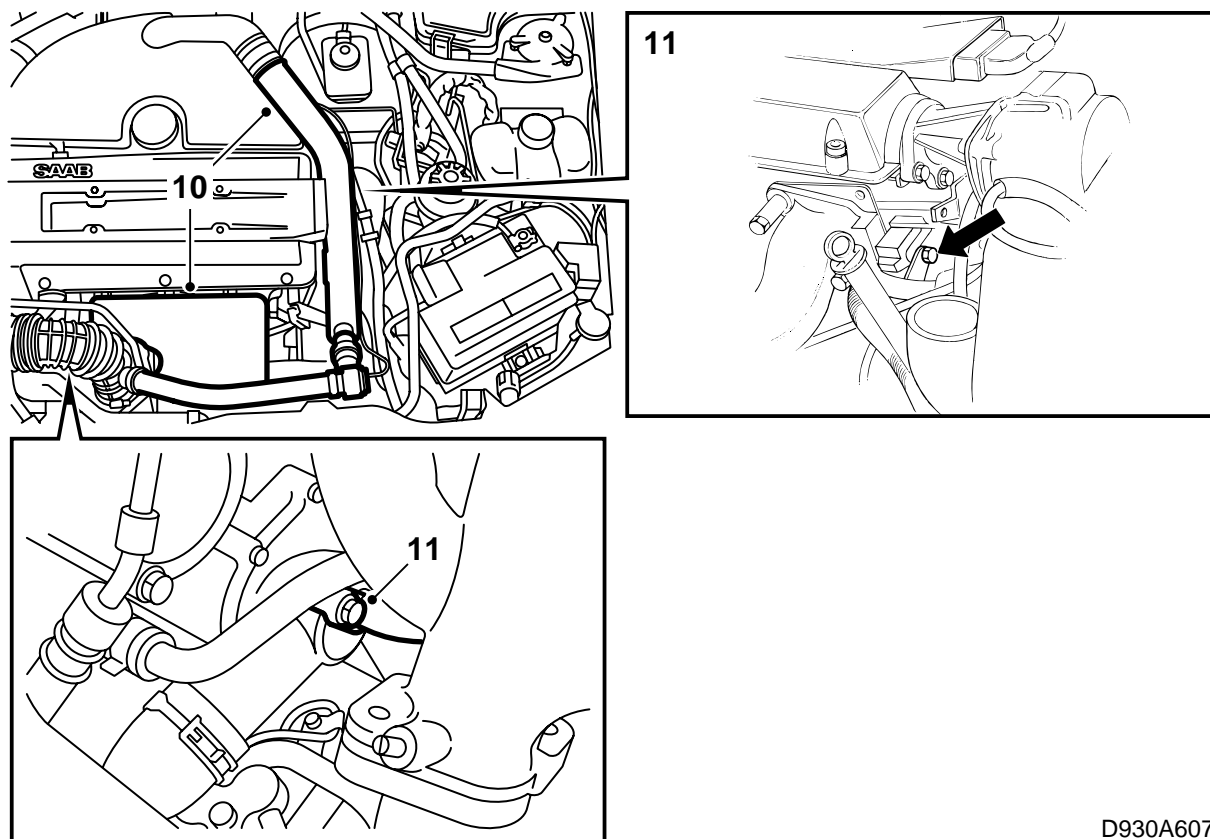
⚠ 警告

如果汽車引擎尚熱時應該小心操作。冷卻水是燙的。另外也有人被排氣歧管燙傷的危險。

- 3 提升汽車。用一個盛器接冷卻水。打開排放塞，連接一根軟管，排放冷卻水。



- 4 將汽車降至適當的工作高度，以便安裝連接接頭至保險槓殼體。
 - 5 拆卸護柵板、左組合燈組和左前照燈。
 - 6 使用自貼式模具量出將要做連接接頭缺口的地方。垂直線應該置於兩個開口之間。放置一把尺子或膠布在保險槓的開口上面，量出模具的位置。參見圖示。
- 除 Viggen 外所有 Saab 9-3：** A=50 毫米。
- Saab 9-3 Viggen：** A=52 毫米。
- Saab 900：** 參見圖示中的尺寸。
- 7 使用一把 **30 毫米** 孔鋸，小心鋸一個孔。打磨孔眼邊緣，使用一把 4 毫米圓銼銼出一個鎖槽。
 - 8 **除 Saab 9-3 Viggen 外所有車型：** 裝入接頭插座的膨脹套筒，安裝加熱器的接頭插座。
Saab 9-3 Viggen： 從前面裝入接頭插座的膨脹套筒，將加強墊片（單獨訂購）裝入保險槓的後端。安裝加熱器的接頭插座。
所有車型： 將接頭插座導線拉上置於散熱器前面，這樣其在安裝時不會掛住溫度感應器的導線。使用連接導線以便擰緊接頭插座。順時針旋轉直至接頭插座位置固定。
 - 9 舉升汽車，擰緊排放塞。



D930A607

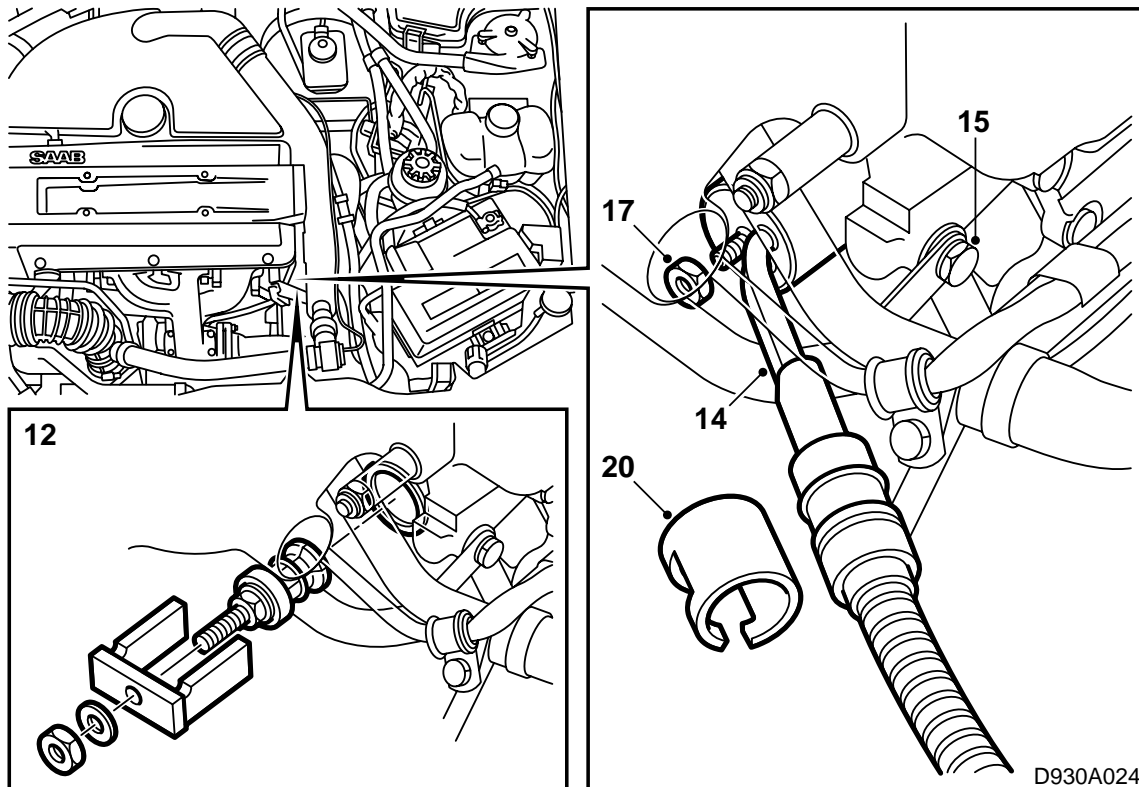
- 10 降下汽車。取下引擎蓋板和排氣歧管上的隔熱板。

渦輪引擎：拆卸介於增壓空氣冷卻器和節氣門整合體及旁通閥之間的渦輪壓力輸送管。

B205，B235：鬆開渦輪壓力輸送管至壓力感知器的軟管和進氣空氣溫度感知器的插頭。

- 11 **B204，B234，B206：**鬆開水泵浦管件，方法是首先拆卸含氧感知器導線的卡箍。然後鬆開泵和引擎殼體兩處的管件。

B205，B235：鬆開水泵浦管件，方法是首先拆卸含氧感知器導線的卡箍。然後鬆開泵和引擎殼體兩處的管件。

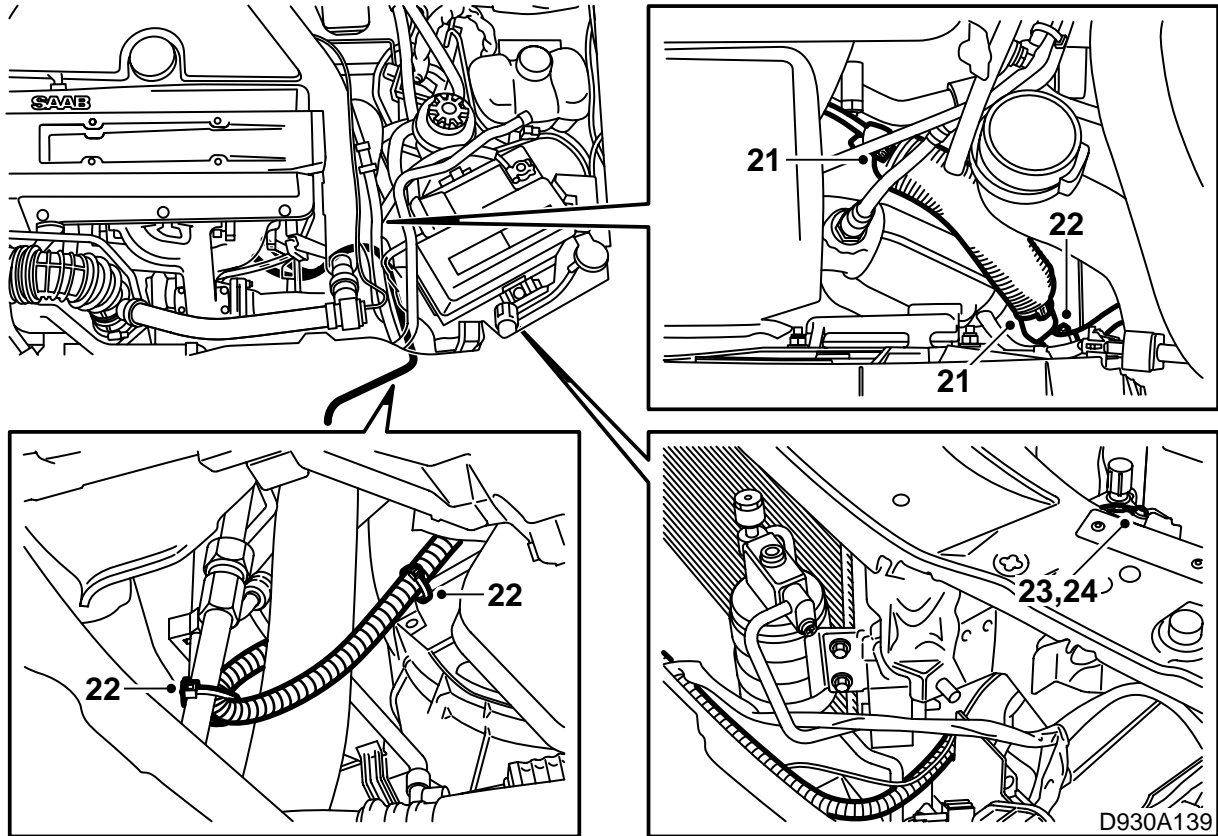


- 12 使用工具 260 147 020 拆卸防凍塞。
- 13 為加熱器殼體的 O 形環塗抹無酸凡士林，零件號 30 06 665 或類似物。
- 14 安裝加熱器殼體，確保電源線路方向略微朝下，對著汽車左邊。不要擰緊固定加熱器殼體的螺母。

注意

注意在安裝時，要使加熱器殼體位於水管和汽缸蓋的管件之間。

- 15 安裝至水泵浦和汽缸體的管件。檢查並且視需要更換 O 形環。
- 16 **B204**，**B234** 和 **B206**：安裝含氧感知器導線的卡箍。
- B205**，**B235**：固定含氧感知器導線至冷卻水管。
- 17 調節加熱器殼體位置，使其沒有碰到其他零件，擰緊螺母。
- 擰緊扭矩：3.5 牛頓米 (2.5 磅力英尺)**
- 18 如圖所示放置接頭導線，將隔熱管套上導線。
- 19 為接頭插座導線的 O 形環塗抹無酸凡士林，零件號 30 15 286 或類似物，連接插座導線至加熱器殼體。
- 20 在接頭上面安裝卡簧。當鎖圈安裝正確時，可以聽到一聲響。



- 21 固定電路接頭之上的隔熱管，安裝上隔熱管端的卡箍。

⚠ 警告

確保導線不會碰到鋒利邊緣或熱的表面。注意在如果有安裝的情況下，渦輪裝置周圍。劃傷和燙傷會引起短路。

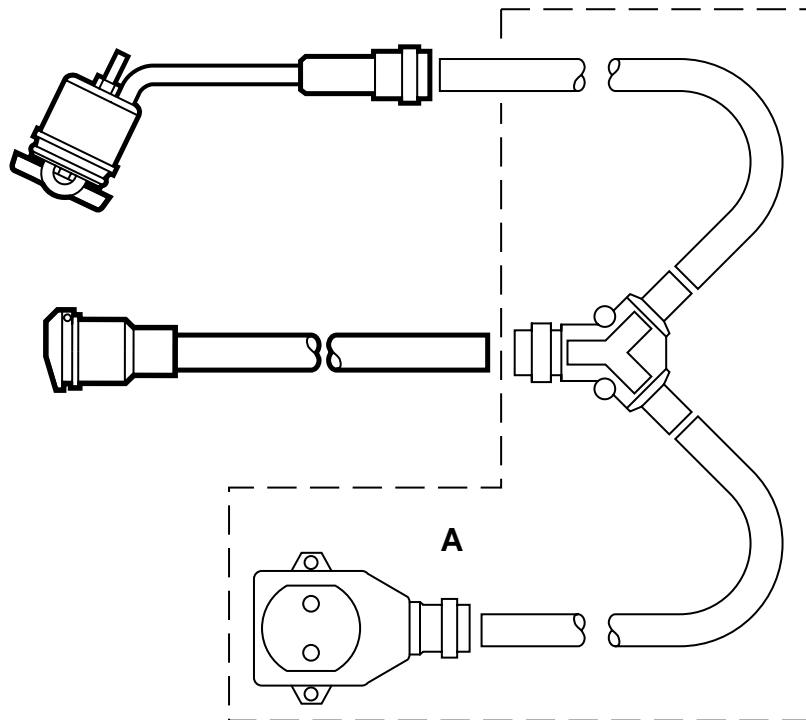
- 22 使用導線箍將導線固定至風扇罩和轉向伺服管。
- 23 參見圖示，在左前照燈背後的鋼板上用3.5毫米鑽頭鑽一個孔。
- 24 將車漆刮干淨以便獲得良好接地，使用螺絲4.8x10和星式墊圈擰緊接地導線。噴塗薄薄一層液狀防鏽劑，零件號3015971或類似物。
- 25 檢查介於接頭插座接地接腳、加熱器殼和汽車車身之間的接地連接。
- 26 安裝隔熱板和引擎的蓋板。
- 渦輪引擎：**安裝渦輪壓力輸送管和旁通管以及至旁通管的真空軟管。
- 27 安裝前照燈、組合燈組和護柵板。
- 28 加滿冷卻水，檢查系統的密封情況。
- 29 如下所述給冷卻系統排氣：

注意

AC/ACC應該處於OFF位置。

加注冷卻系統至MAX液位。擰上副水箱蓋子，起動引擎，以各種速度將引擎開熱，直至散熱風扇啟動。小心打開副水箱蓋子，重新加滿至MAX液位。擰上副水箱蓋。使引擎熄火，視需要重新加滿冷卻水至MAX液位。

- 30 檢查散熱系統是否密封並且加熱器是否工作正常。
- 31 將安裝說明書放入車內，並且使顧客了解使用須知。



D930A026

A 支線套件

使用說明

- 連接導線應該為準許在戶外使用的防油橡膠導線，而且截面應為至少 3×1.5 毫米²。
- 引擎加熱器只能連接於有接地的插座。
- 應該小心對待所有導線。特別注意被夾在引擎蓋和車身之間，以及被鋒利的鋼板零件劃傷的危險。

⚠ 警告

定期檢查介於接頭插座接地接腳、加熱器殼體和汽車車身之間的接地連接。

- 定期檢查連接導線是否有損傷和老化。受損的導線必須立即更換。

注意

如果發生下述情況，加熱器的功能有受損的危險：

- 冷卻水不干淨
- 冷卻水液位過低或空氣進入冷卻系統
- 冷卻系統中有冰渣
- 使用冷卻系統堵漏劑