

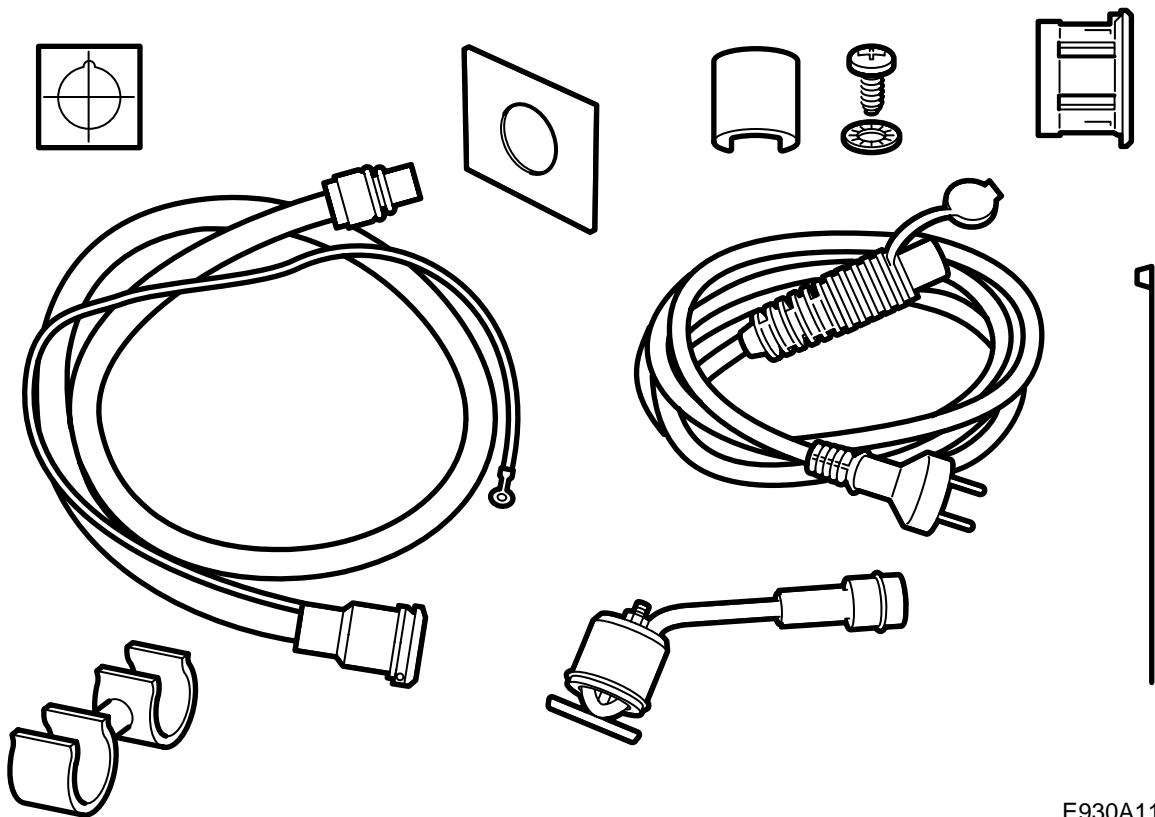


**MONTERINGSANVISNING · INSTALLATION INSTRUCTIONS
MONTAGEANLEITUNG · INSTRUCTIONS DE MONTAGE**

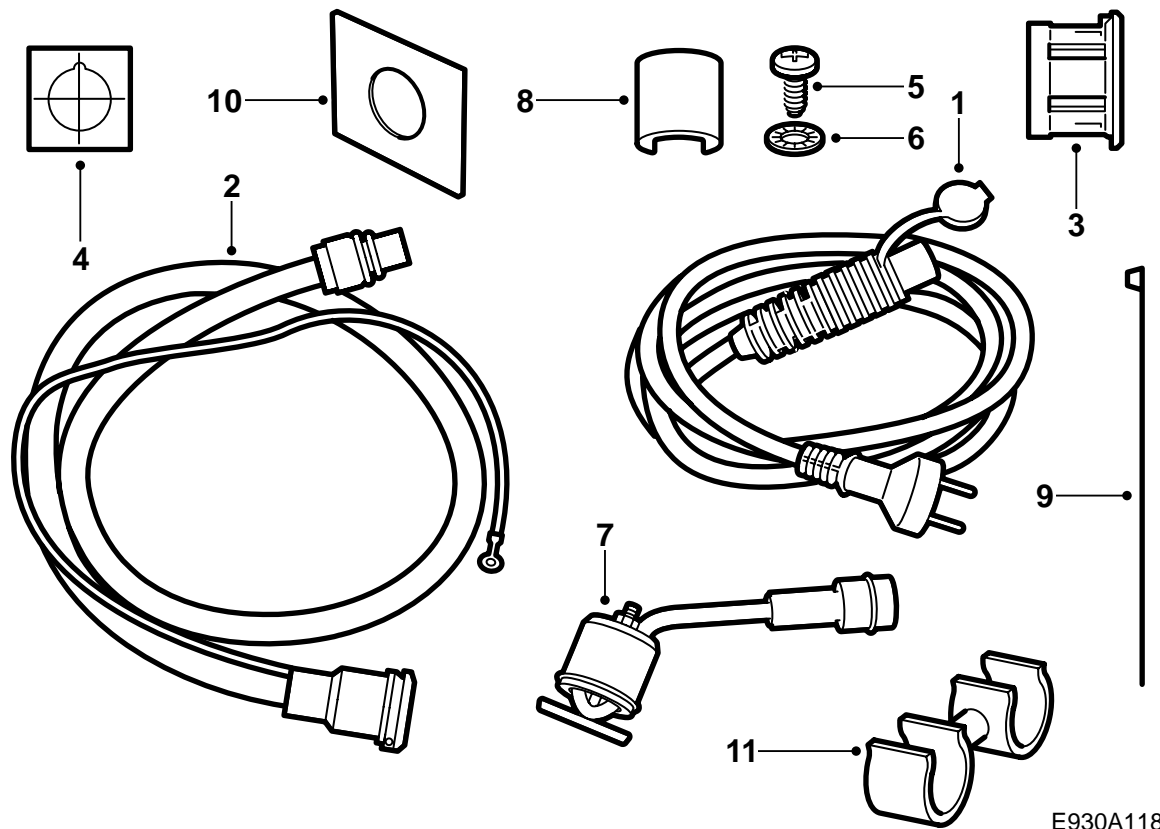
Saab 9-5 B205, B235

插入式加熱器

Accessories Part No.	Group	Date	Instruction Part No.	Replaces
400 126 652	9:87-19	Oct 99	51 92 661	51 92 661 Sep 99

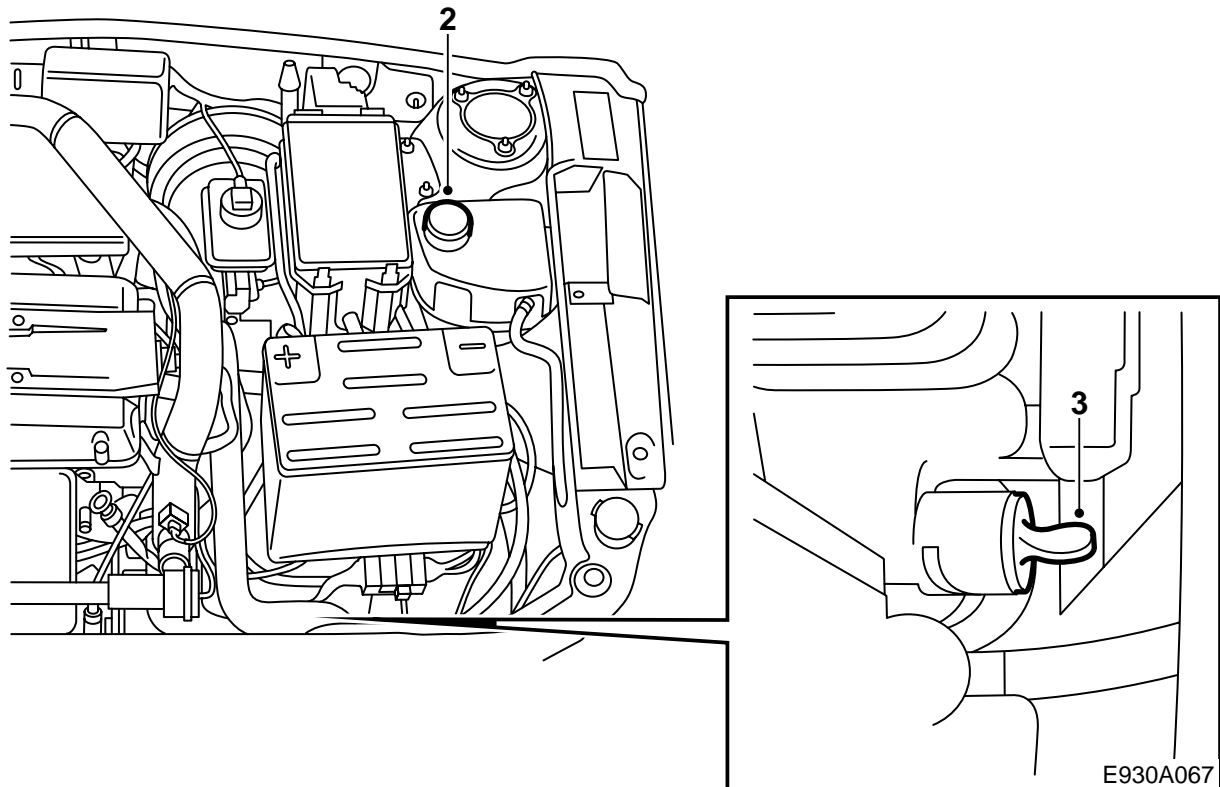


E930A117



E930A118

- 1 連接導線
- 2 接入開關及其接入導線
- 3 膨脹套筒
- 4 自貼式模具
- 5 螺栓
- 6 星式墊圈
- 7 加熱器殼體
- 8 卡簧
- 9 導線箍 (5 個)
- 10 加強墊片
- 11 卡夾

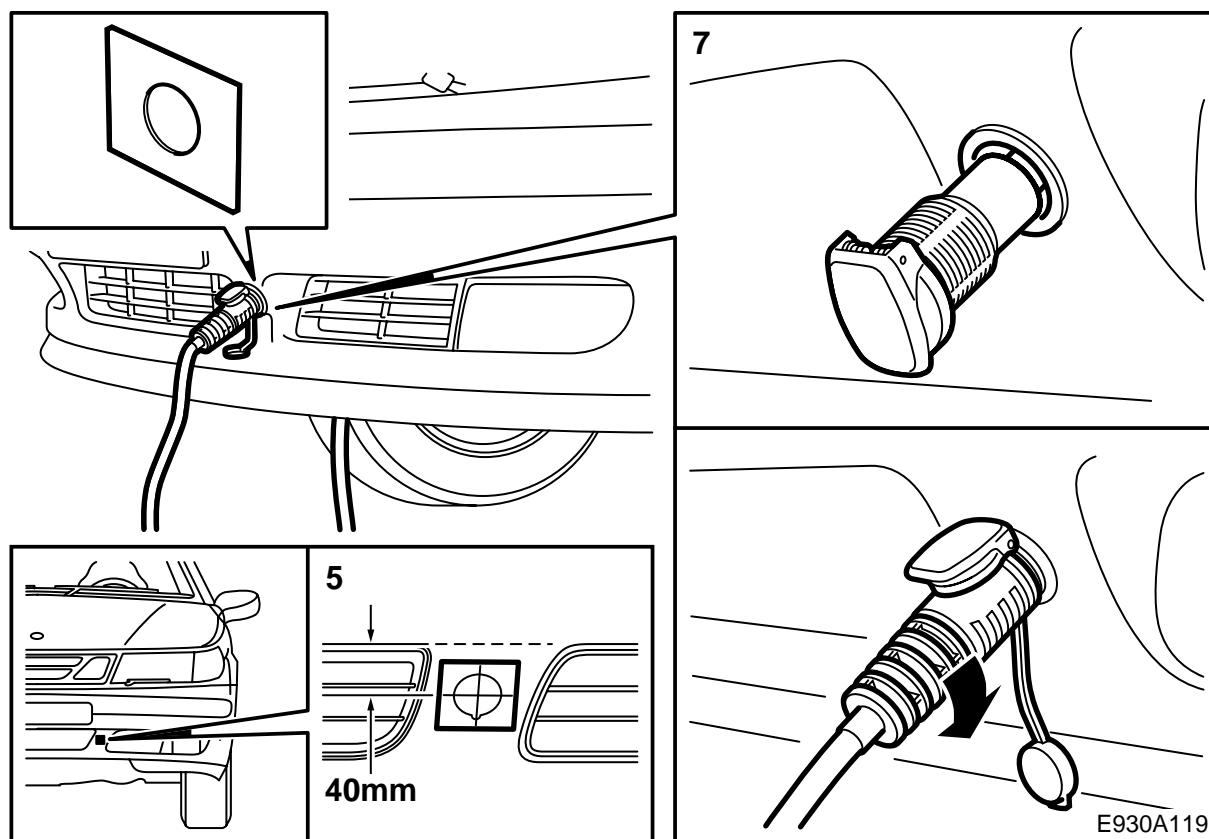


- 1 請通讀整個安裝說明書，並且檢查套件中是否所有零件齊備。
- 2 蓋上葉子板保護件，卸下散熱系統副水箱蓋。

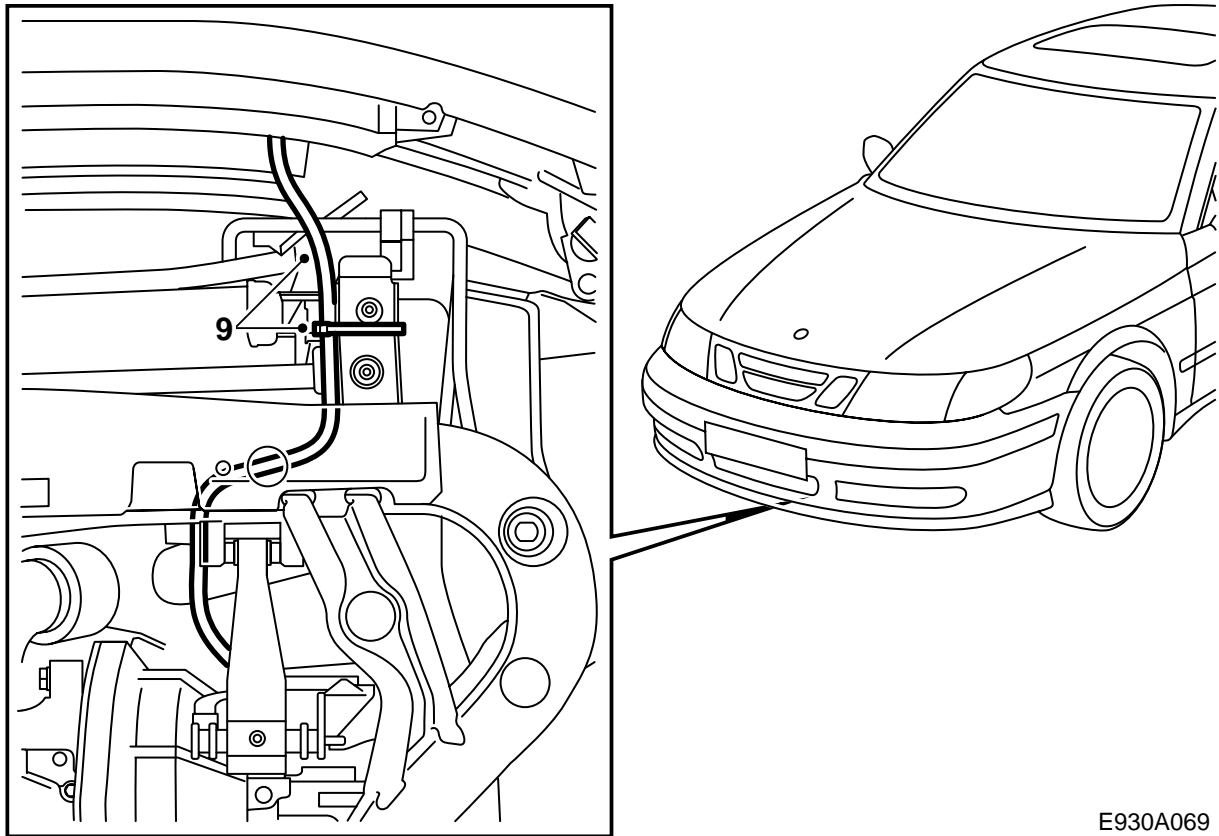
⚠ 警告

如果汽車引擎尚熱時應該小心操作。冷卻水是燙的。另外也有人被排氣歧管燙傷的危險。

- 3 提升汽車。放置一個接冷卻水的盛器。拆卸保險槓背後的整流板，連接一根軟管，打開排放塞並且排放冷卻水。

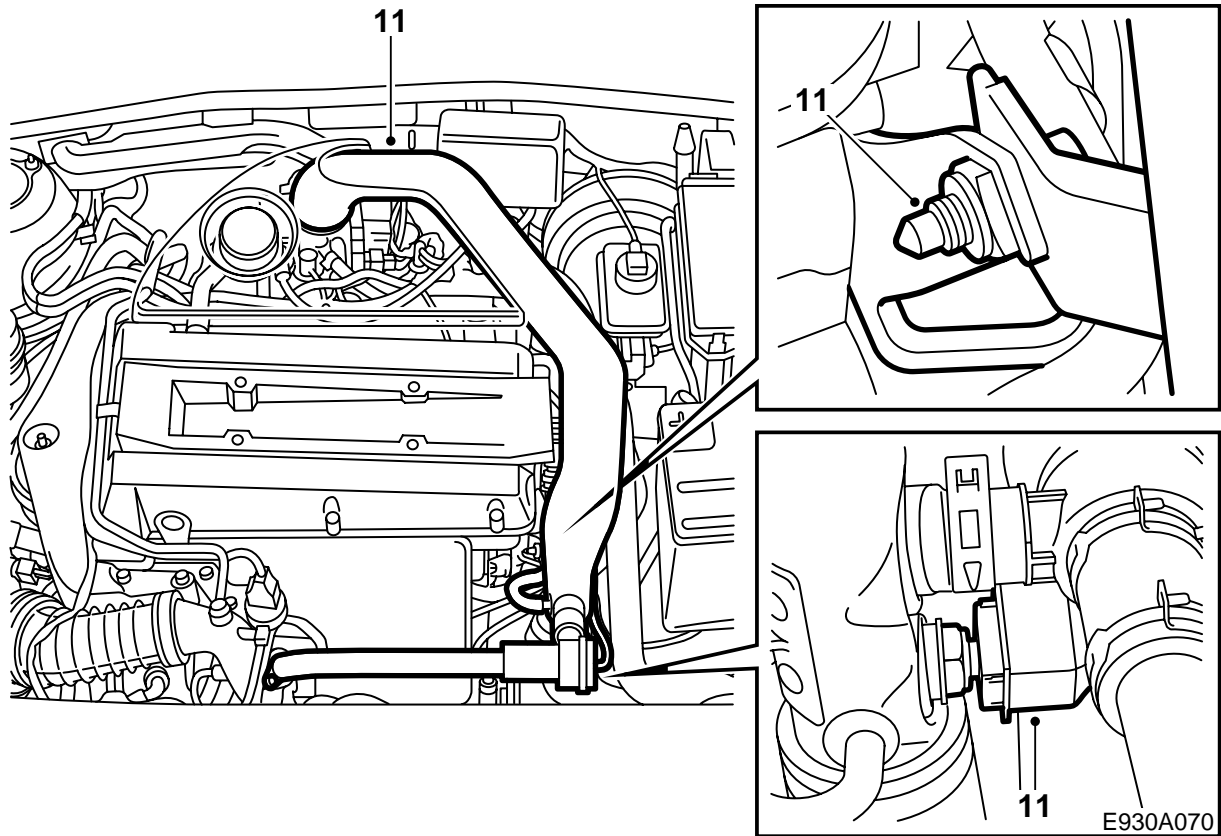


- 4 將汽車降至適當高度，以便安裝接入開關至保險槓殼體。
- 5 使用自貼式模具量出將要做接入開關缺口的地方。放置一把尺子或膠布在保險槓的開口上面，量出模具的位置。參見圖示。
- 6 使用一把 **30 公釐** 孔鋸，小心鋸一個孔。首先使用一個與孔鋸定位銷同樣大小的鑽頭鑽一個孔。打磨孔眼邊緣，使用一把 4 公釐圓銼銼出一個鎖槽。卸下模具。
- 7 從前面將接入開關的膨脹套筒和加強墊片裝入保險槓後邊。安裝加熱器的接入開關。使用連接導線以便擰緊接入開關。順時針旋轉直至接入開關位置固定。
- 8 提升汽車，擰緊排放塞。

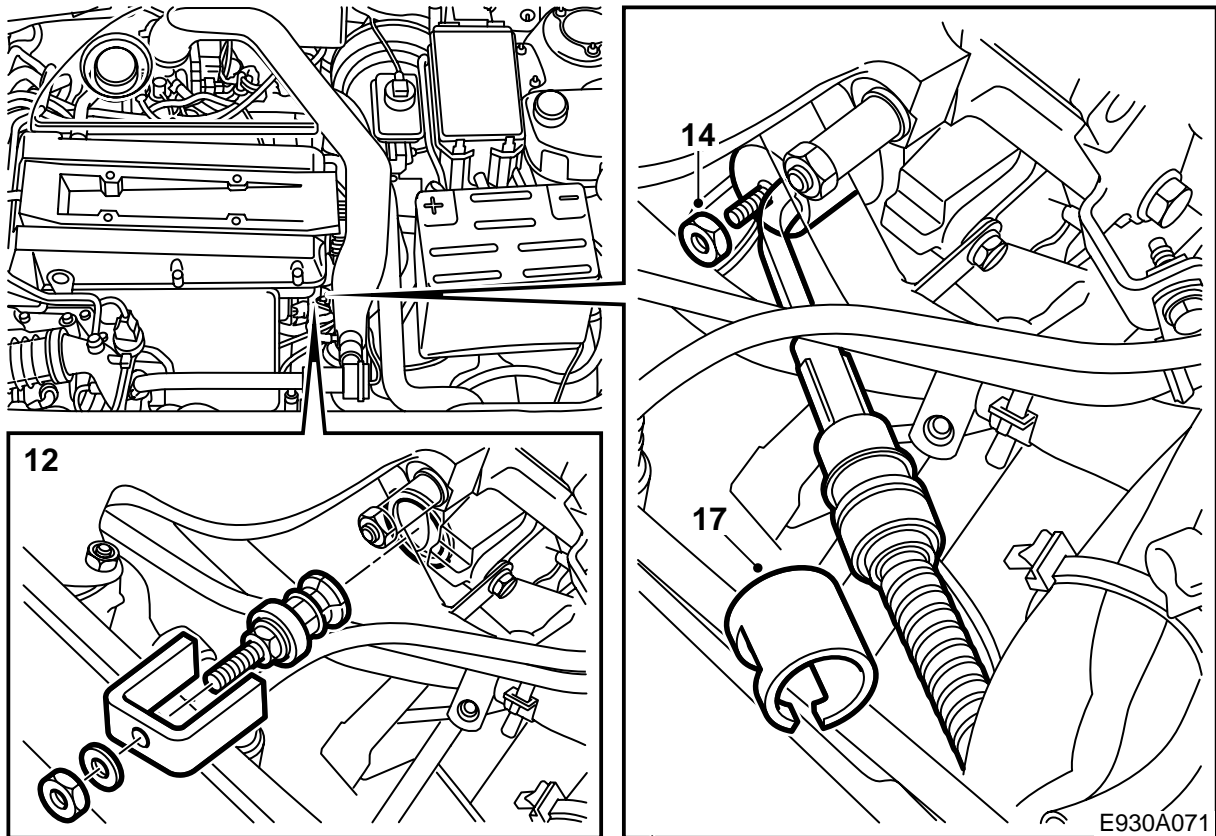


E930A069

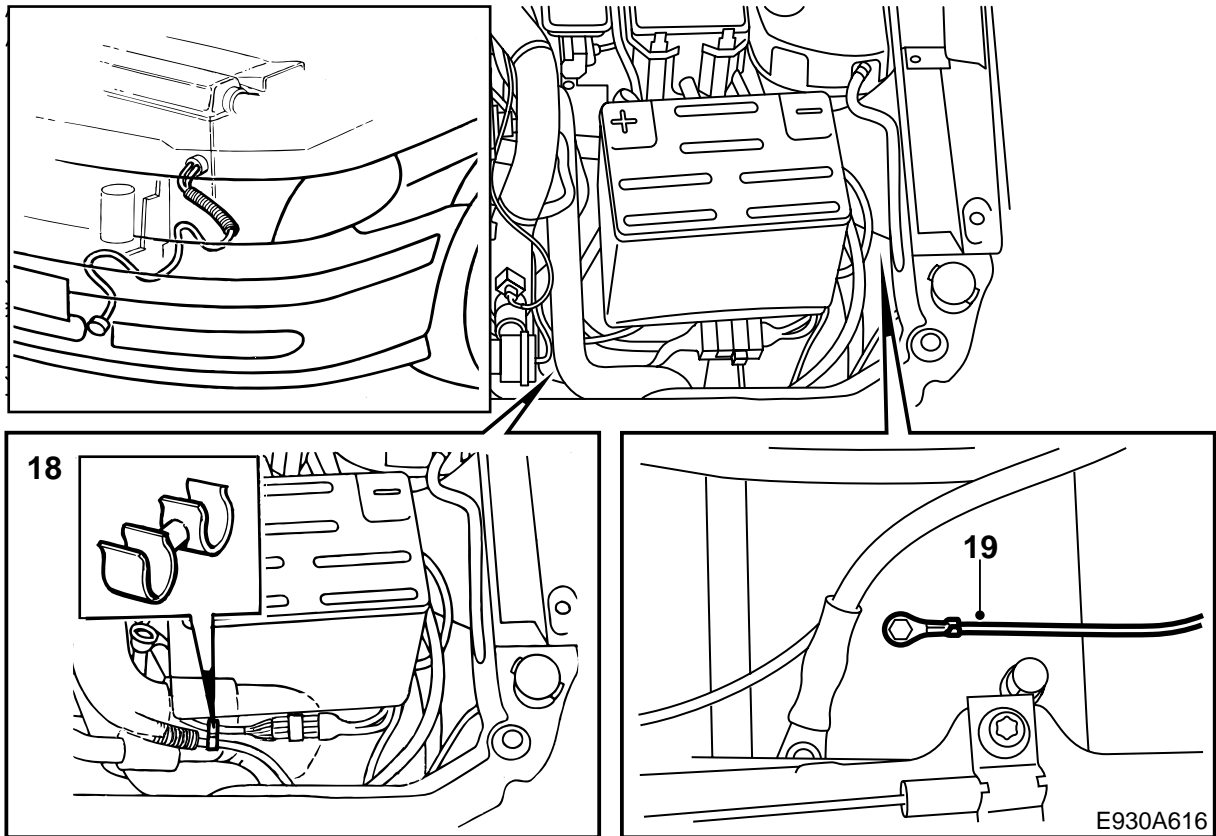
- 9 在冷卻器和副樑之間敷設接入導線。將接入導線接頭置於變速箱之上。
- 10 安裝整流板，降下汽車。



- 11 卸下引擎蓋罩，鬆開可能裝有的軟管和渦輪壓力輸送管電路連接。拆卸介於增壓空氣冷卻器和節氣門殼體之間的渦輪壓力輸送管，包括旁通管及其排氣集氣管之上的隔熱板。
塞住孔洞。



- 12 視需要鬆開下含氧感知器的導線，使用工具 260 147 020 拆卸防凍塞。例如可以使用一把 17 公釐尺寸的長套筒扳手。
 - 13 為加熱器殼體的 O 形環塗抹無酸凡士林，零件號 30 06 665 或類似物。
 - 14 安裝加熱器殼體，使電路連接朝向汽車的左側，接頭處於冷卻水管之間。不要最後擰緊固定加熱器殼體的螺母。
 - 15 調節加熱器殼體的位置，使其不會碰到冷卻水管。擰緊螺母。
- 擰緊扭力： 3.5 牛頓米 (2.5 磅力英尺)**
- 連接並且固定下含氧感知器導線。
- 16 用無酸凡士林 (零件號 30 15 286) 或類似物塗抹接入導線的 O 形環，並且連接導線至加熱器殼體。
 - 17 在接頭上面安裝卡簧。當鎖圈安裝正確時，可以聽到一聲響。



18 如圖所示固定接入導線。

自排變速箱： 使用套件中的卡夾，將接入導線固定至電瓶架旁邊的下導線。

手排變速箱： 使用一個導線箍，將接入導線固定至左車籠承樑。

警告

確保導線沒有碰到鋒利邊緣或燙的表面。如果裝有渦輪裝置需要特別注意。刮劃和燙傷會導致短路。

- 19 參見圖示，在左車籠承樑上用 3.5 公釐鑽頭鑽一個接地導線孔。
- 20 刮乾淨車漆以便獲得良好接地，使用螺絲和星式墊圈擰緊接地導線（星式墊圈應該位於搭鐵線導線接線極和車身之間）。薄薄塗抹一層防鏽保護劑，零件號 30 15 971。
- 21 檢查介於接入開關接地接腳、加熱器殼和汽車車身之間的接地連接。
- 22 安裝隔熱板，重新裝回渦輪壓力輸送管包括旁通管。連接旁通管的真空軟管及其渦輪壓力輸送管的軟管和插接器。重新裝回引擎蓋罩。
- 23 加滿冷卻水，檢查系統的密封情況。

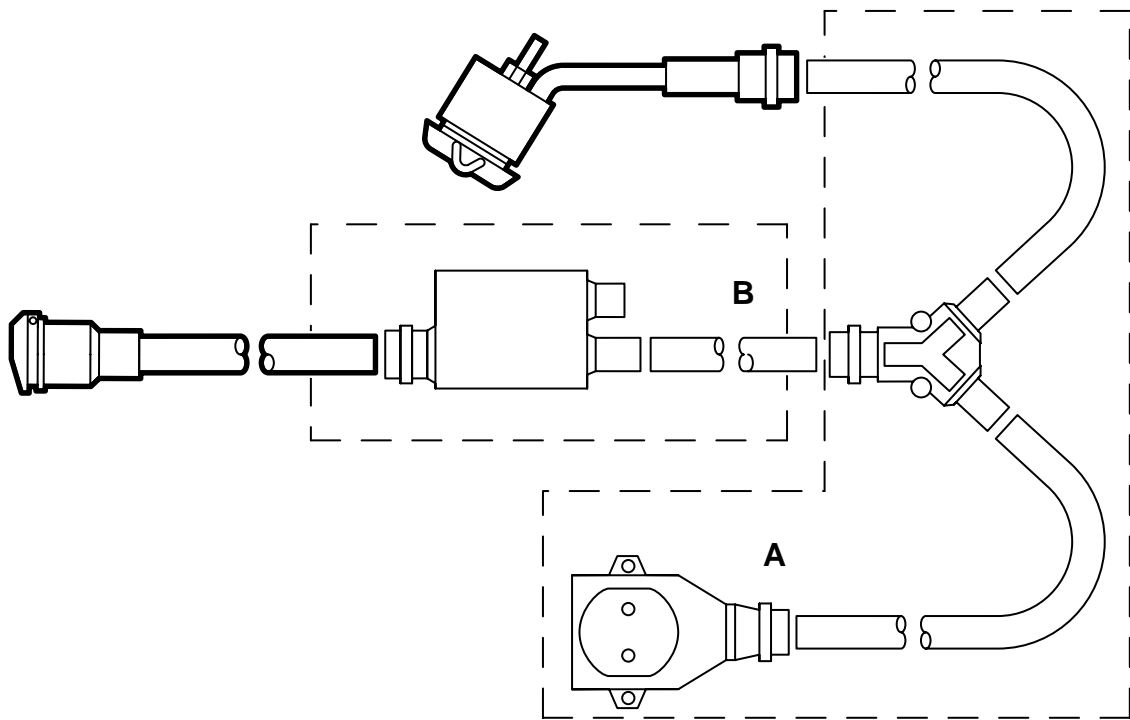
24 如下所述給冷卻系統排氣：

注意

AC/ACC 應該處於 OFF 位置。

加注系統至 MAX 刻度。安裝副水箱蓋壓力蓋，起動引擎並且開熱，盡量以各種轉速運行，直至散熱風扇啓動。小心打開副水箱蓋，補充加注至 MAX 液位。關上副水箱蓋蓋子。使引擎熄火，視需要補充加注至 MAX 刻度。

- 25 檢查散熱系統是否密封並且加熱器是否工作正常。
- 26 將安裝說明書放入車內，使顧客了解使用須知。



E930A073

- A 支線套件
- B 定時器套件

使用須知

- 連接導線應該為準許在戶外使用的防油橡膠導線，而且截面應為至少 3x1.5 公釐²。
- 引擎加熱器只能連接於有接地的插座。
- 應該小心對待所有導線。特別注意被夾在引擎蓋和車身之間，以及被鋒利的鋼板零件劃傷的危險。

 **警告**

定期檢查介於接入開關接地接腳、加熱器殼體和汽車車身之間的接地連接。

- 定期檢查連接導線，查看是否有損傷或老化。損傷的導線必須立即更換。

注意

如果發生下述情況，加熱器的功能有受損的危險：

- 冷卻水不乾淨
- 冷卻水液位過低或空氣進入冷卻系統
- 冷卻系統中有冰渣
- 使用冷卻系統堵漏劑