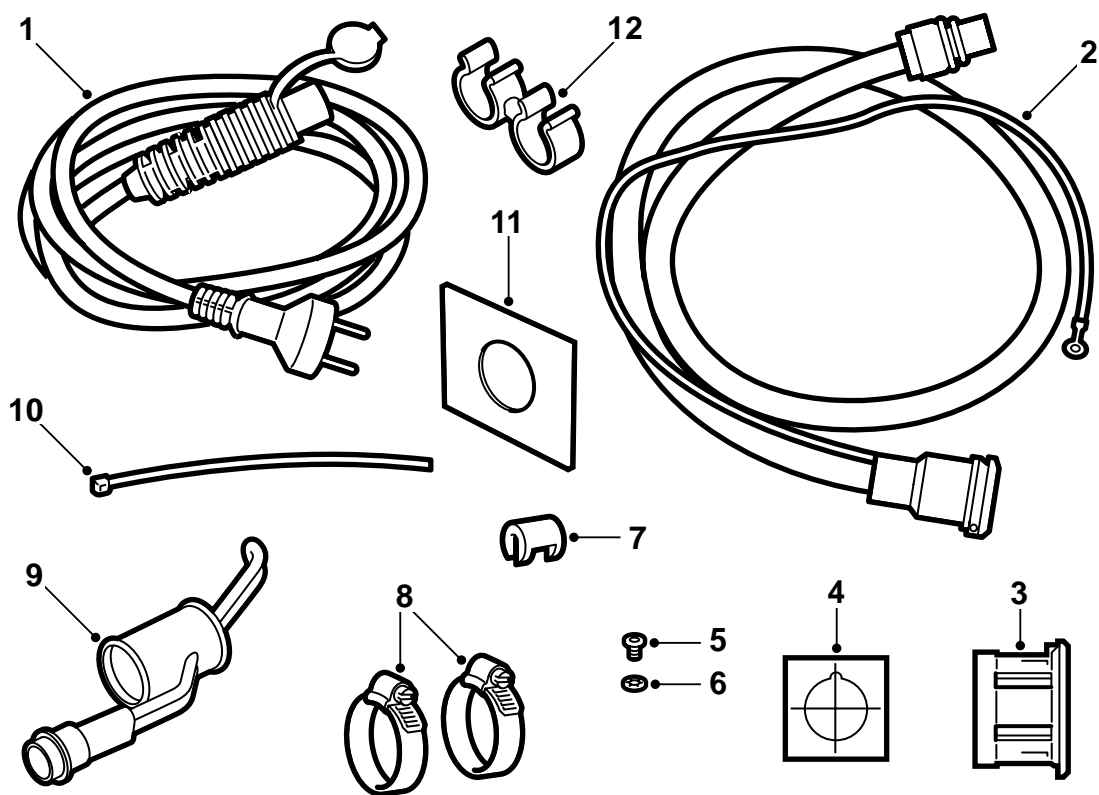


**SAAB****MONTERINGSANVISNING · INSTALLATION INSTRUCTIONS
MONTAGEANLEITUNG · INSTRUCTIONS DE MONTAGE**

Saab 9-5 B308 M00-

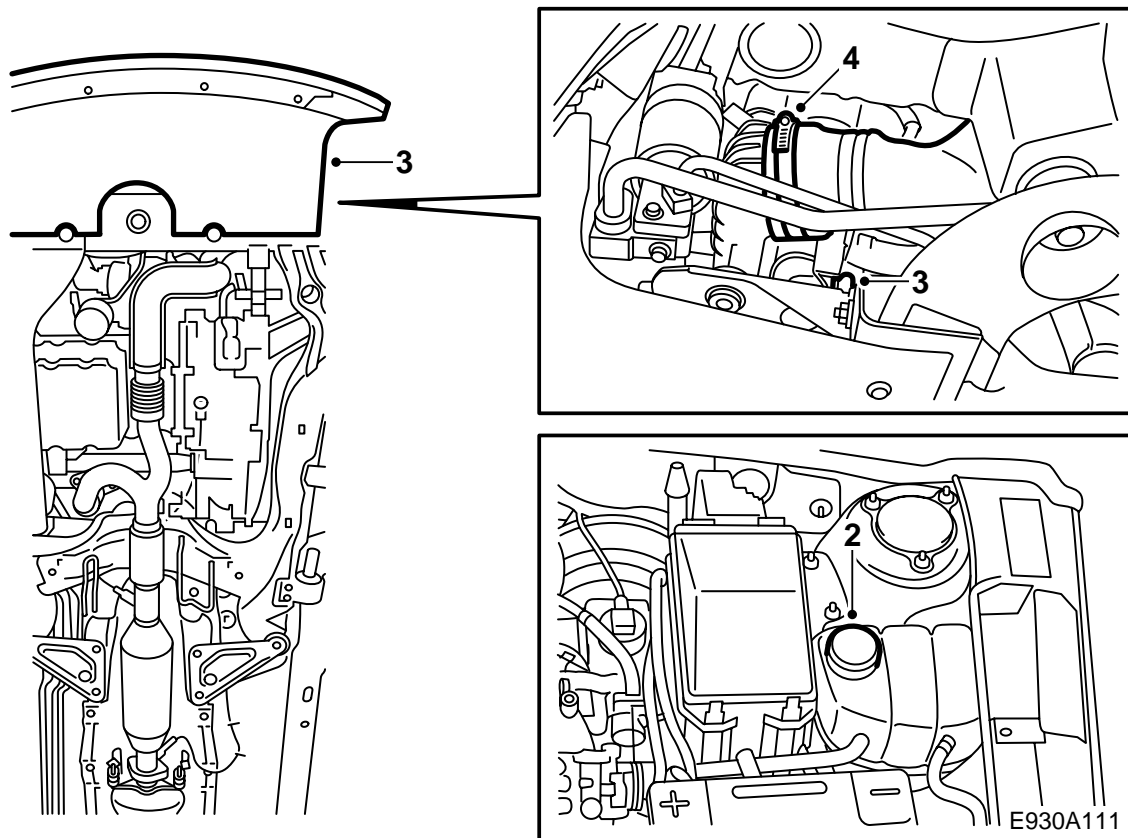
插入式引擎加熱器

Accessories Part No.	Group	Date	Instruction Part No.	Replaces
400 126 660	9:87-22	Dec 99	51 92 653	51 92 653 Oct 99



E930A121

- 1 連接導線
- 2 連接接頭及其連接導線
- 3 膨脹套筒
- 4 自貼模件
- 5 螺栓
- 6 星式墊圈
- 7 卡簧
- 8 軟管卡箍 (2個)
- 9 電熱件
- 10 導線箍 (5件)
- 11 加固墊片
- 12 雙卡夾



- 1 請從頭至尾整個閱讀一遍安裝說明書，檢查套件中是否包括所有零件。

注意

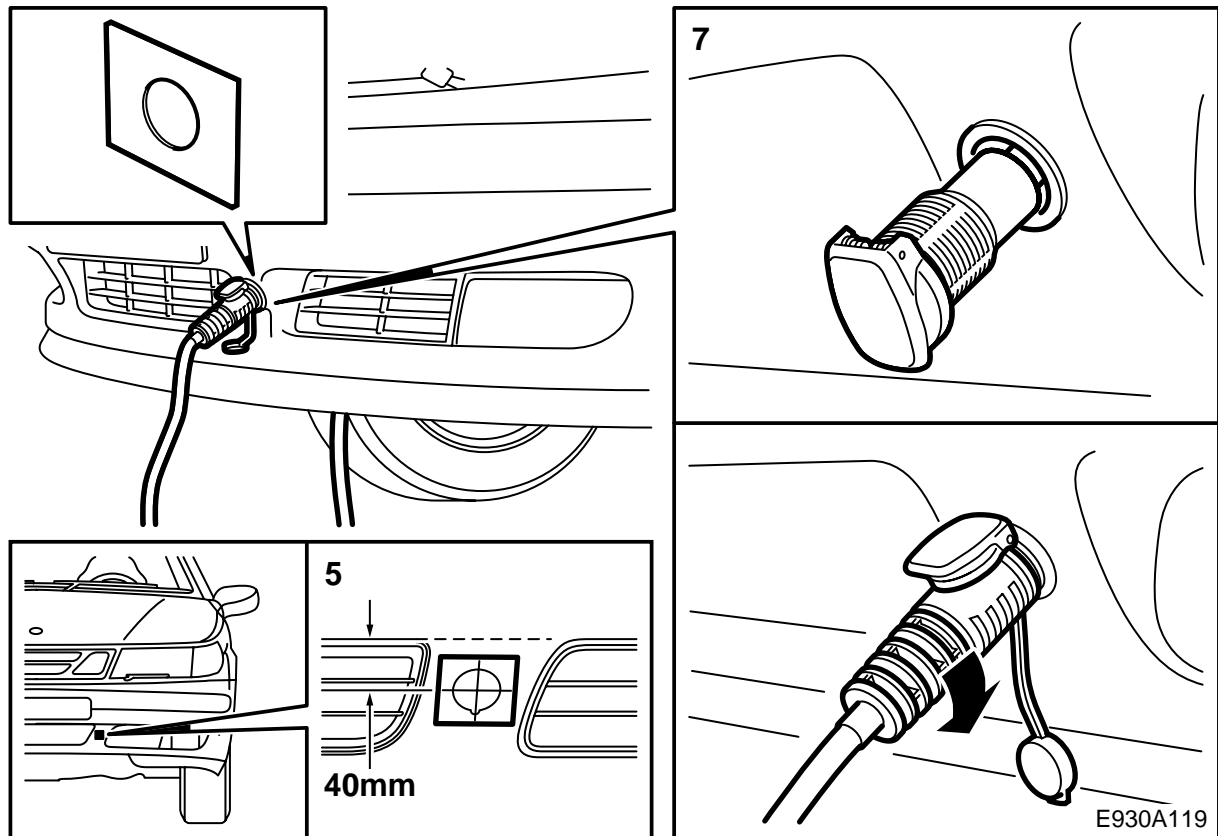
如果汽車裝有不同於 Saab Audio System 的其他收音機，檢查並且記下收音機密碼。

- 2 蓋上葉子板保護件，卸下散熱系統副水箱蓋。

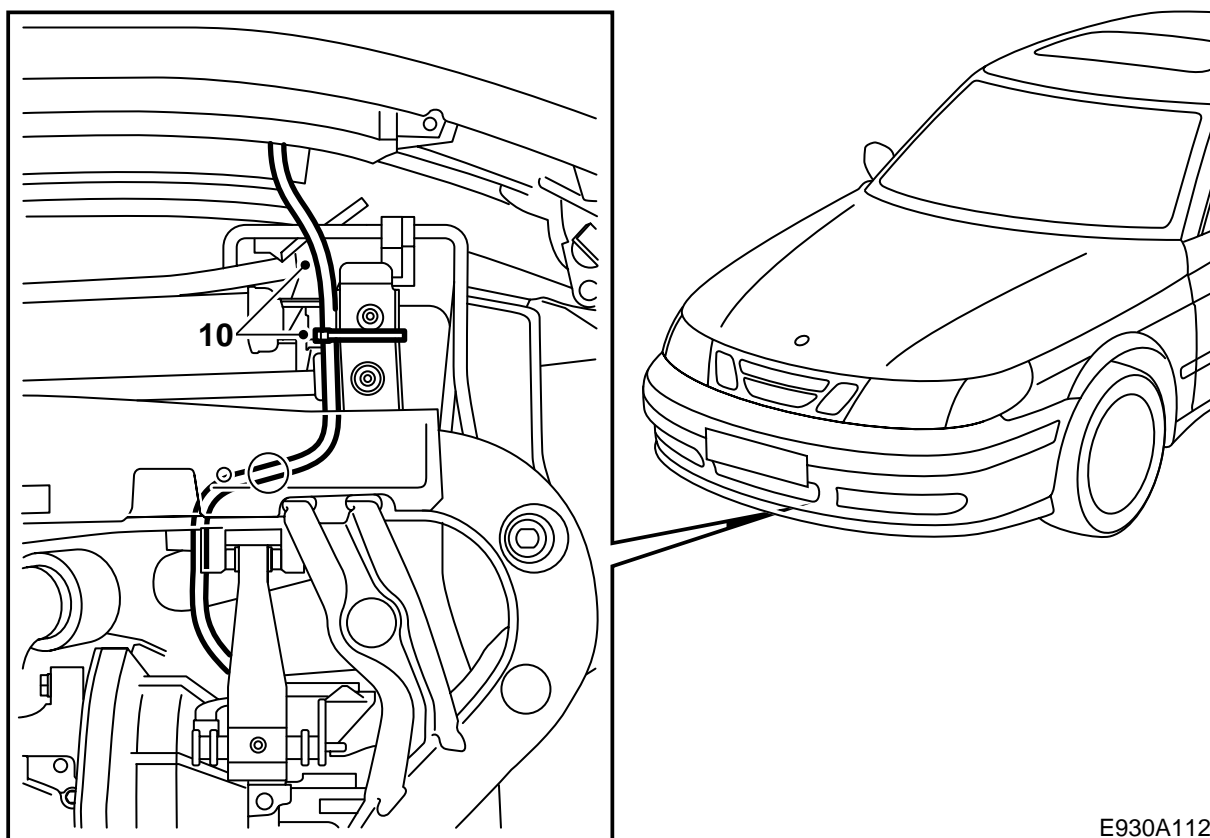
⚠ 警告

如果汽車引擎尚熱時應該小心操作。冷卻水是燙的。另外也有人被歧管燙傷的危險。

- 3 提升汽車。用一個盛器接冷卻水。拆卸保險槓背後的導流板，連接一根軟管，打開排放塞並且排放冷卻水。
- 4 鬆開增壓空氣冷卻器的渦輪壓力輸送管卡箍。讓軟管卡箍懸吊在增壓空氣冷卻器上。

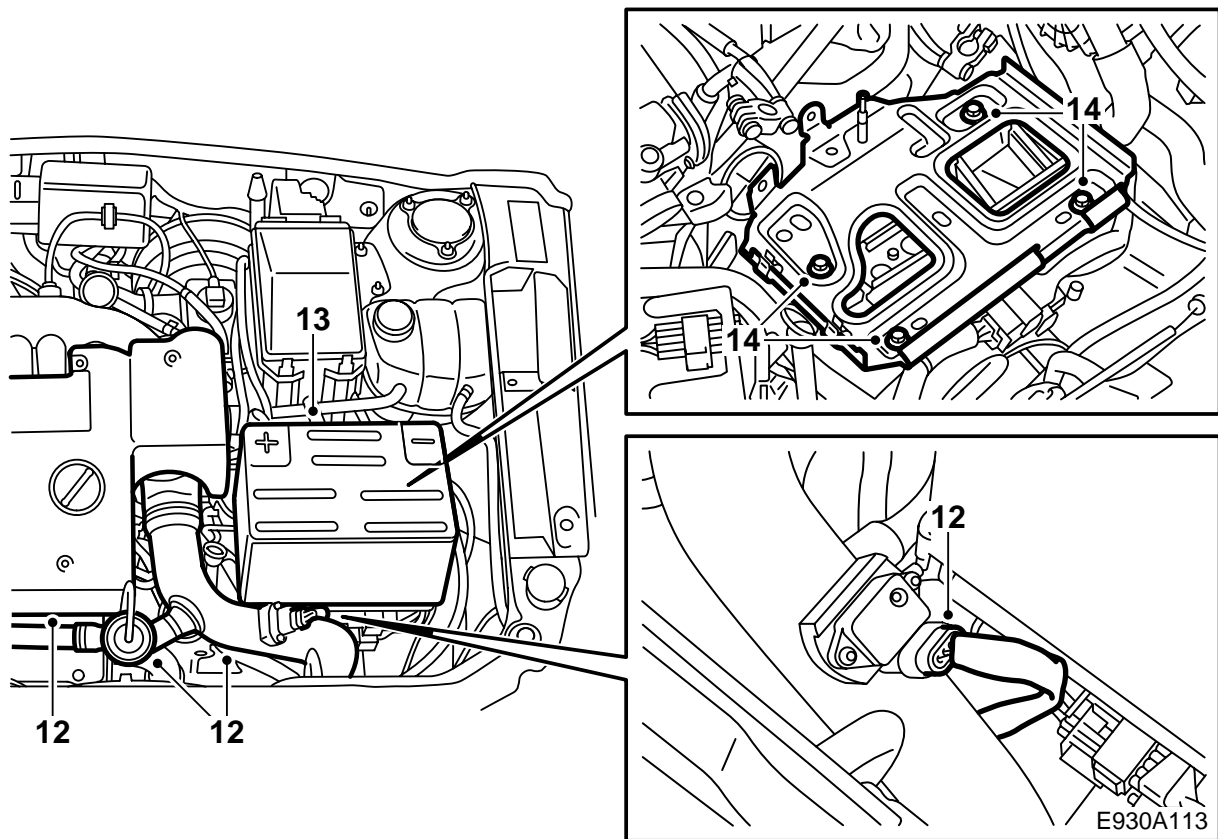


- 5 將汽車降至適當的工作高度，以便安裝連接接頭至保險槓殼體。
- 6 使用自貼式模具標出為連接接頭做缺口的地方。在保險槓的開口之上放置一把尺子或一條膠布，量出模具的安放位置。參見圖示。
- 7 使用一把**30毫米**孔鋸，小心鋸一個孔。使用一個與孔鋸定位銷同樣大小的鑽頭預先鑽孔。打磨孔眼邊緣，使用一把4毫米圓銼銼出一個鎖槽。取下模具。
- 8 從前面裝入接頭插座的膨脹套筒，將加固墊片安裝在保險槓背後。安裝加熱器的接頭插座。使用連接導線以便拉緊接頭插座。順時針旋轉直至接頭插座位置固定。
- 9 舉升汽車，擰緊散熱器的排放塞。

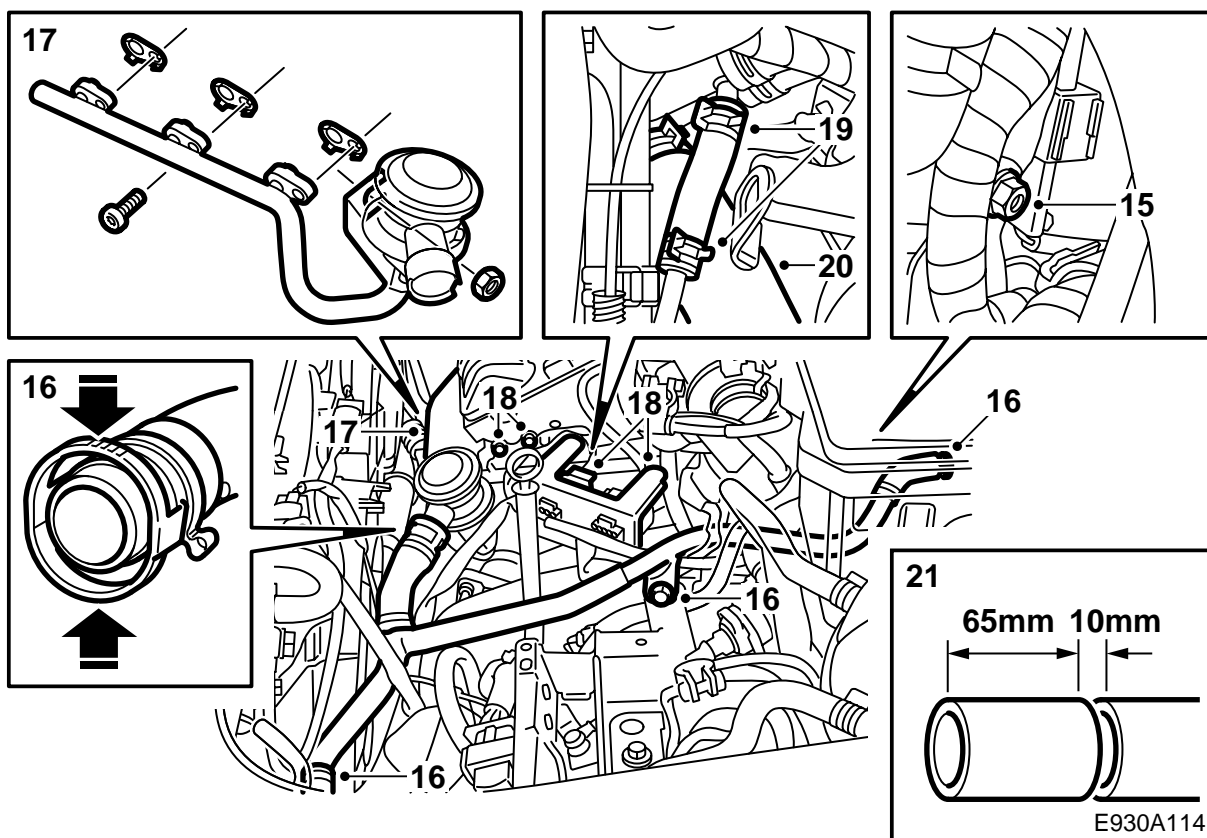


E930A112

- 10 將接頭導線敷設在散熱器和副樑之間。將接頭導線的接頭置於變速箱之上，如圖所示固定接頭導線。
- 11 安裝導流板並且降下汽車。



- 12 拆卸引擎蓋和旁通管及其閥門，塞上渦輪進氣管處的管件入口。
拔下溫度/壓力感知器的插頭並且鬆開渦輪壓力輸送管。
- 13 鬆開電瓶罩、電瓶電纜和電瓶通風軟管，並且拆卸電瓶。
- 14 拆卸電瓶架。

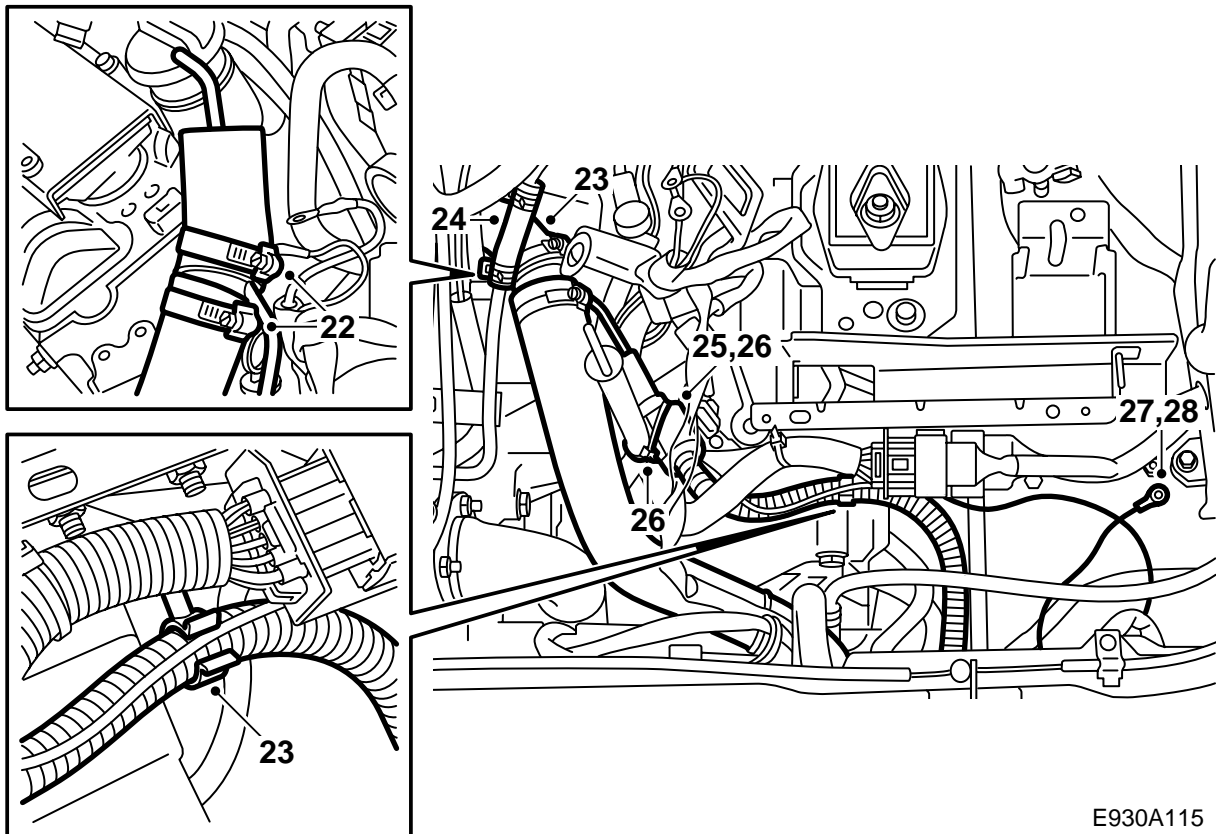


- 15 分開並且拆卸引擎和變速箱之間的固定座處的插頭。
- 16 從閥門和供應軟管上鬆開空氣噴入管。鬆開固定座，拆卸空氣噴入管。
- 17 拆卸隔熱板和閥門及其管件。

重要事項

扔掉三個墊片，當拆卸管件時，**總是應該**用新的墊片替換。

- 18 鬆開固定座及其引擎和變速箱線束，鬆開汽缸蓋上的接地裝置。將固定座折向一邊。
- 19 從冷卻水管上拆卸渦輪連接軟管。
- 20 從管端鬆開冷卻水軟管。
- 21 使用膠帶和類似物做上標記，從冷卻水入口至引擎 65 毫米處截斷冷卻水軟管，如圖所示去掉 10 毫米。



E930A115

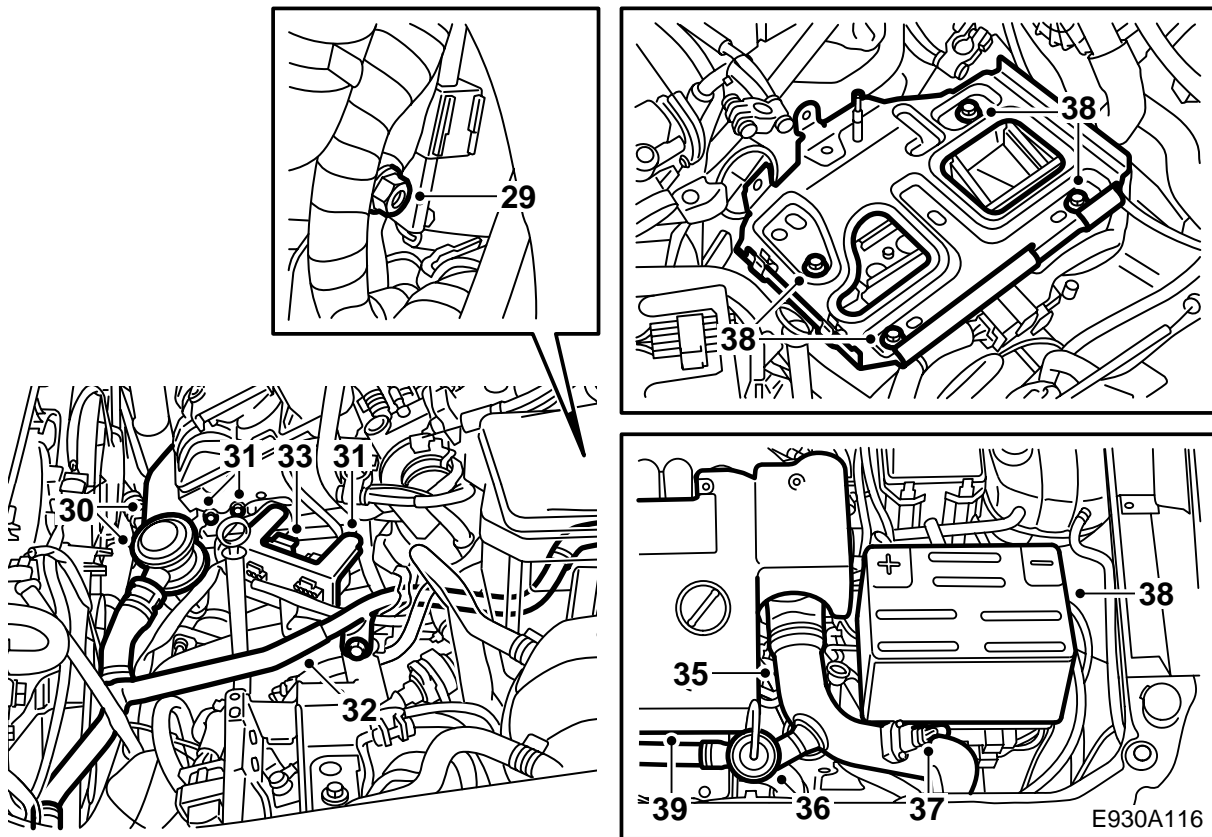
- 22 使用兩個軟管卡箍將加熱器殼體與軟管連接。檢查軟管位置，即加熱器殼體的電熱件不得碰到其他東西。軟管卡箍的安裝位置必須考慮到日後可能進行的調整。
- 23 安裝冷卻水軟管至管端，使用雙卡夾固定接頭導線至變速箱導線，並且用一個導線箍固定至左車籠承樑。
- 24 安裝連接軟管至渦輪冷卻水管件。
- 25 拉出接頭導線，用無酸凡士林潤滑O形環。連接接頭導線至加熱器殼體。
- 26 在接頭上面安裝卡簧。當鎖圈安裝正確時，可以聽到一聲響。
用導線箍將導線固定至變速箱機油尺管。

⚠ 警告

確保導線不會碰到活動、鋒利或熱的表面。使用導線箍固定導線。

- 27 參見圖示，在左車籠承樑上用3.5毫米鑽頭鑽一個接地導線孔。

- 28 將車漆刮干淨以便獲得良好接地，沿著接頭導線敷設接地導線，使用螺絲和星式墊圈（星式墊圈應該置於接地導線接線極和車身之間）擰緊接地導線。噴塗薄薄一層液狀防鏽劑，零件號3015971。



- 29 重新折回固定座。
- 30 安裝閥門及其管件。

重要事項

當拆卸閥門及其管件時，總是要安裝新的墊片。

安裝隔熱板。

- 31 安裝固定件及其線束。擰緊接地導線。
- 32 安裝空氣噴入管至閥門、固定座和供應軟管。

重要事項

檢查管件是否完全安裝固定至閥門，參見圖示。

- 33 安裝並且連接插頭至固定座。
- 34 檢查介於接頭插座接地接腳、加熱器殼和汽車車身之間的接地連接。
- 35 取下渦輪壓力輸送管，將其連接至增壓空氣冷卻器和節氣門殼體。升起汽車，檢查管件是否妥善連接。擰緊增壓空氣冷卻器和渦輪壓力輸送管的軟管卡箍。降下汽車。
- 36 拿掉塞子，安裝旁通閥及其閥門。安裝引擎蓋。

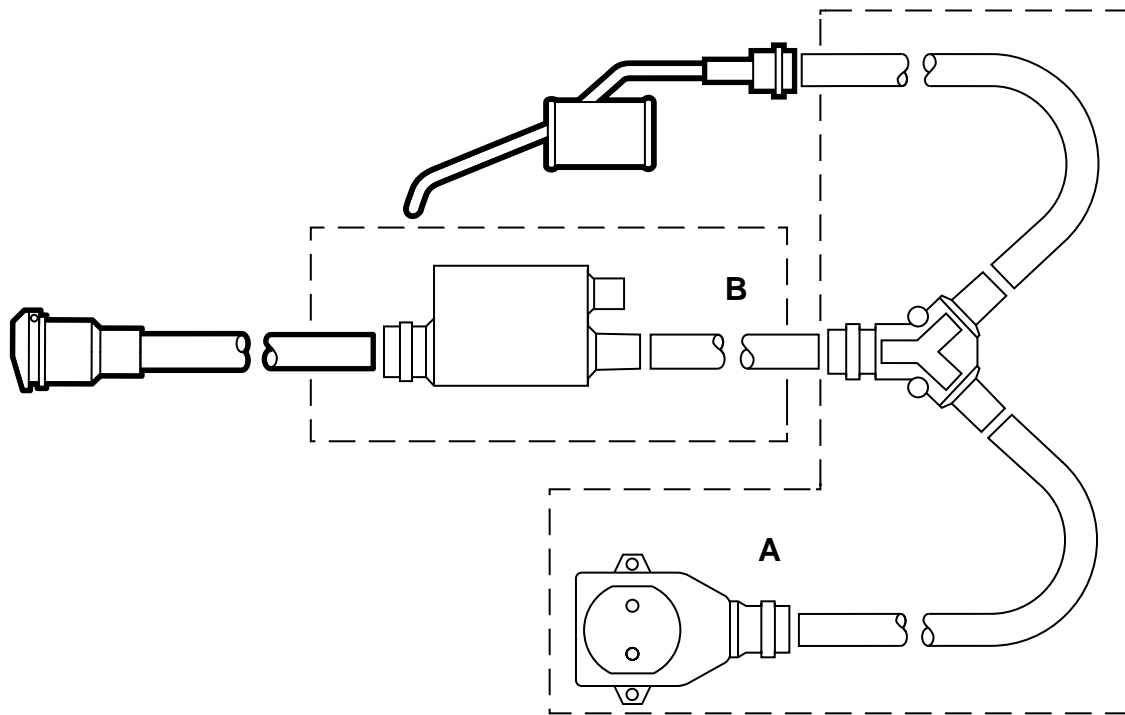
- 37 連接渦輪壓力輸送管上的溫度/壓力感知器的插頭。
- 38 安裝電瓶架和電瓶。連接電瓶，重新裝回電瓶罩。
- 39 加滿冷卻水，檢查系統的密封情況。
- 40 如下所述給冷卻系統排氣：

注意

AC/ACC應該處於OFF位置。

加注冷卻系統至MAX液位。擰上膨脹水罐蓋子，起動引擎，以各種速度將引擎開熱，直至散熱風扇啓動。小心打開膨脹水罐蓋子，重新加滿至MAX液位。擰上膨脹水罐蓋子。關閉膨脹水罐蓋子，起動引擎，以各種轉速開熱至散熱風扇再啓動三次。使引擎熄火，視需要重新加滿冷卻水至MAX液位。檢查加熱器的功能。

- 41 校準汽車時鐘包括日期，重新設定可能具有的收音機密碼。
- 42 將安裝說明書放入車內，並且使顧客了解使用須知。



E930A082

- A 支線套件
- B 定時器套件

使用說明

- 連接導線應該為準許在戶外使用的防油橡膠導線，而且截面應為至少 3×1.5 毫米²。
- 引擎加熱器只能連接於有接地的插座。
- 應該小心對待所有導線。特別注意被夾在引擎蓋和車身之間，以及被鋒利的鋼板零件劃傷的危險。

 **警告**

定期檢查介於接頭插座接地接腳、加熱器殼體和汽車車身之間的接地連接。

- 定期檢查連接導線是否有損傷和老化。受損的導線必須立即更換。

注意

如果發生下述情況，加熱器的功能有受損的危險：

- 冷卻水不干淨
- 冷卻水液位過低或空氣進入冷卻系統
- 冷卻系統中有冰渣
- 使用冷卻系統堵漏劑