

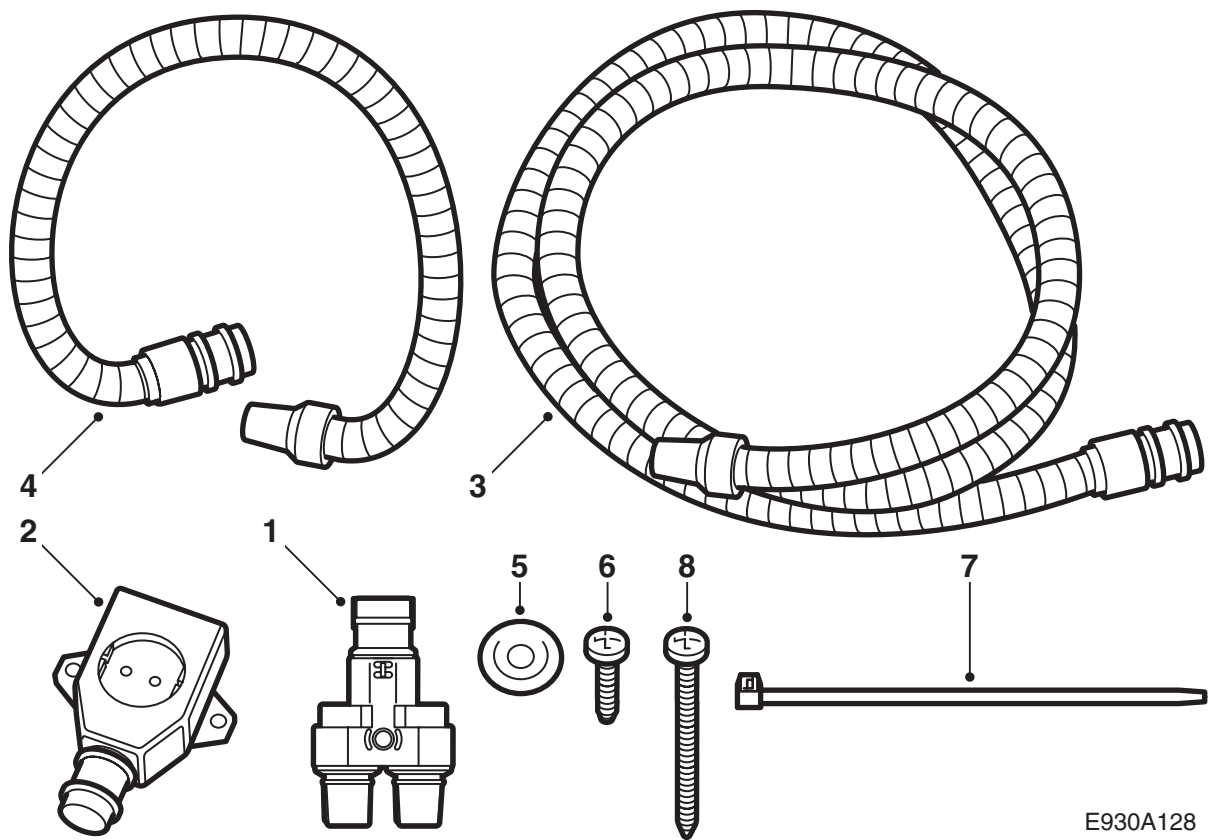


MONTERINGSANVISNING · INSTALLATION INSTRUCTIONS  
MONTAGEANLEITUNG · INSTRUCTIONS DE MONTAGE

**Saab 900 M94-98, Saab 9-3, Saab 9-5**

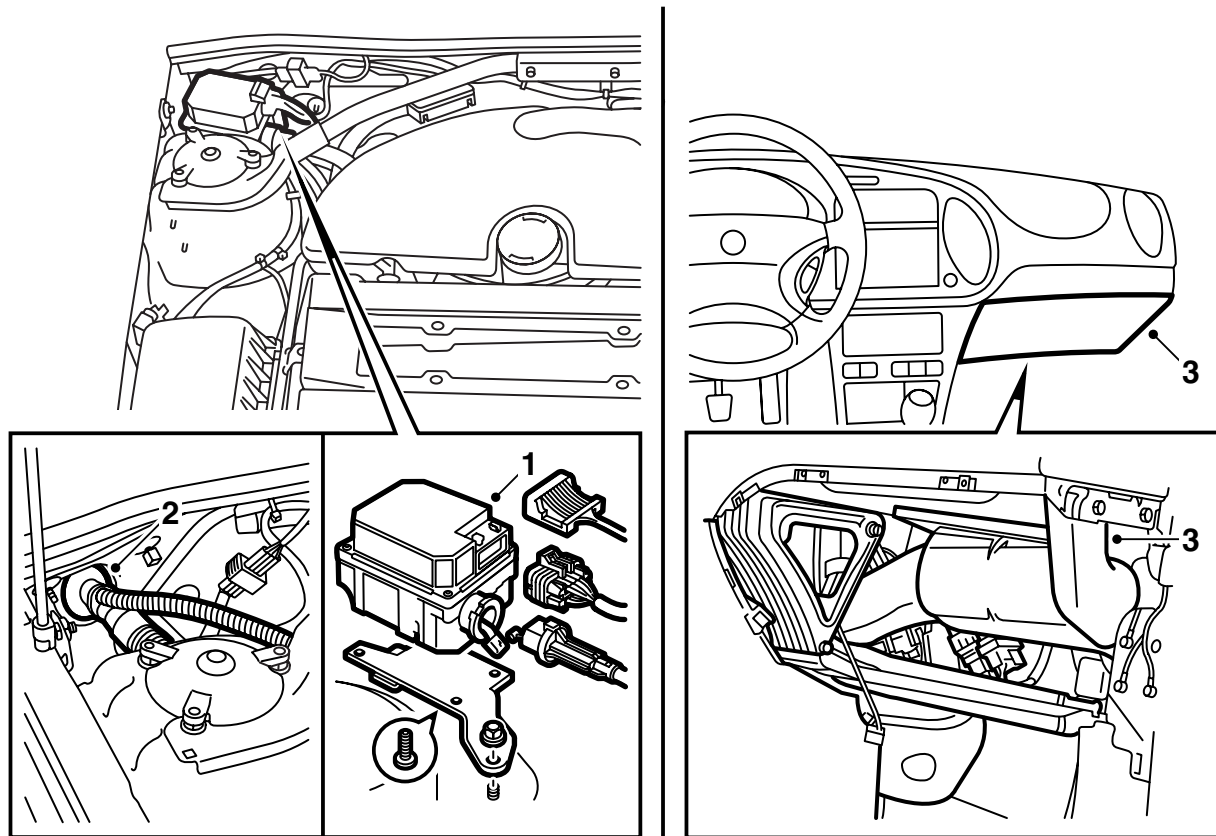
線束支線套件，左座駕駛

Accessories Part No.	Group	Date	Instruction Part No.	Replaces
400 130 597	9:87-30	Sep 01	86 98 383	86 98 383 Jul 01



E930A128

- 1 支線接頭
- 2 220 伏插座
- 3 連接導線
- 4 連接導線
- 5 電纜護孔圈
- 6 螺絲 (2 枚)
- 7 導線箍 (10 個)
- 8 螺絲

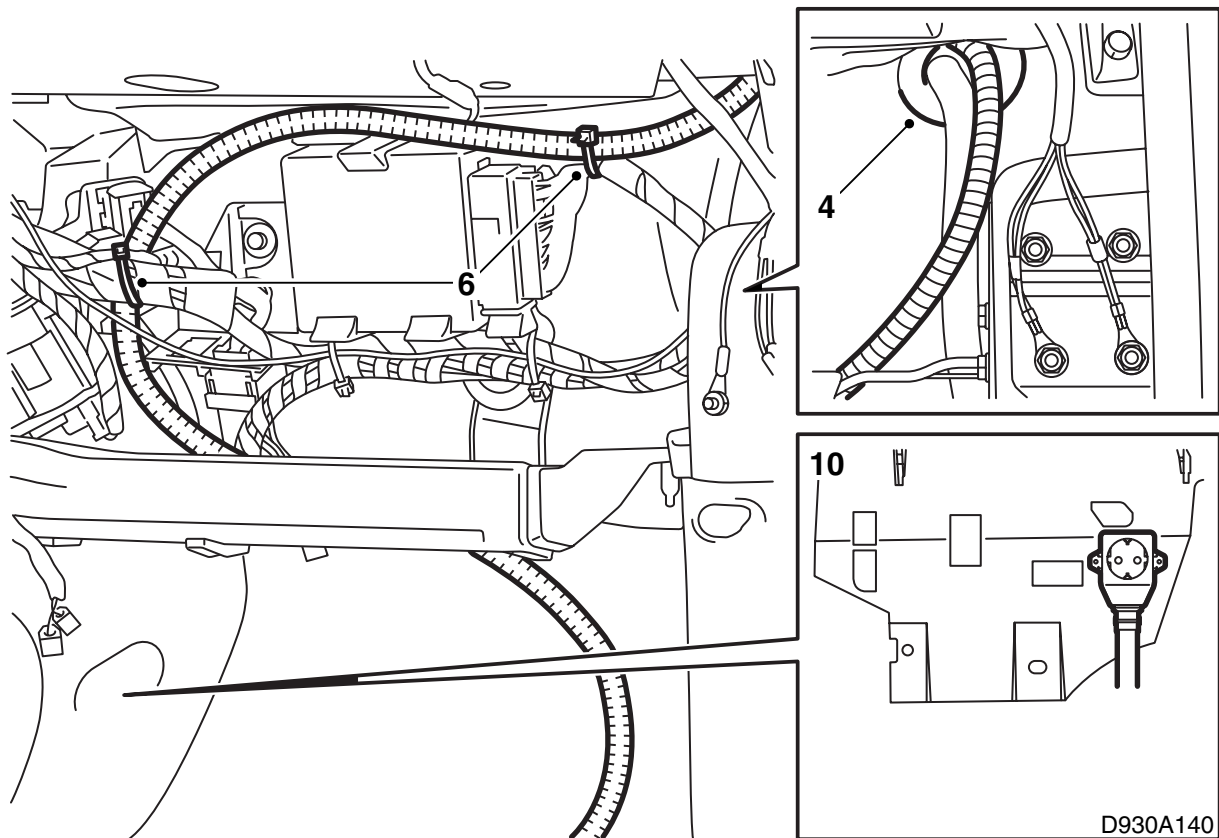


Saab 900 M94-M98, Saab 9-3

**⚠ 警告**

重要要領是，在連接之前潤滑連接電纜的 O 形環，並且壓緊所有接頭。

- 1 **附定速器 (B204/B234)**: 拆卸定速器的控制盒，方法是鬆開插接器和螺母。提開控制盒。
- 2 取下橫隔板護孔圈處的膠布和固定件。
- 3 卸下手套箱和儀錶板右側出風口的風道，摺開絕緣隔離毯。

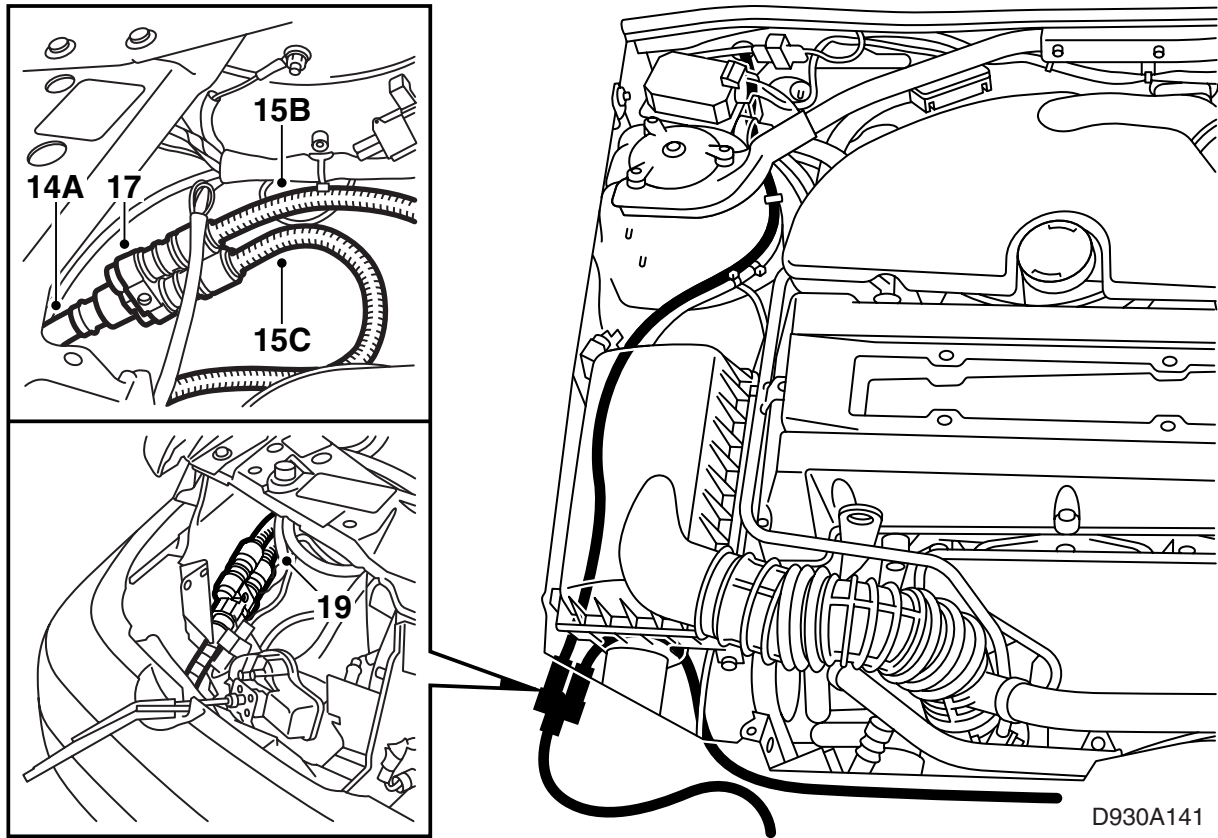


- 4 將 2.0 米長的連接導線穿過橫隔板護孔圈。  
可能裝有的計時器導線也應該同時穿過。

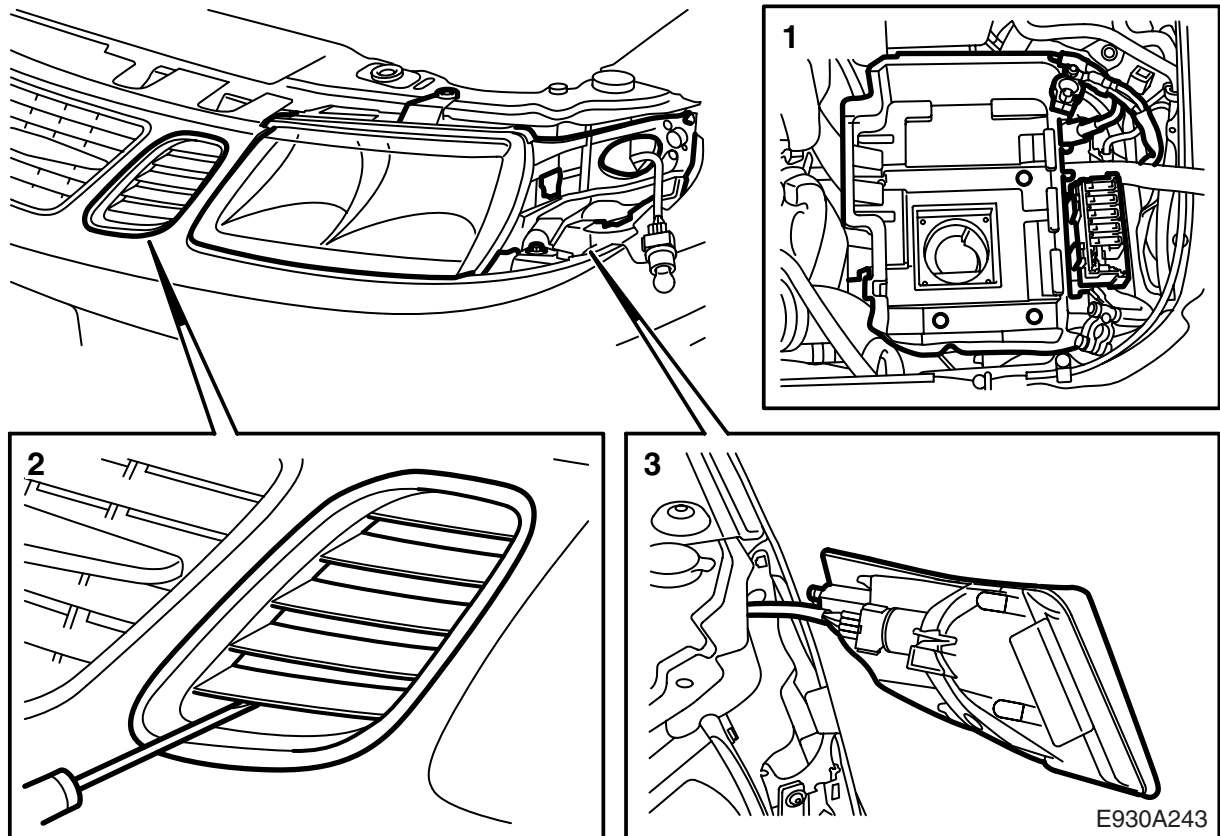
### 注意

使用肥皂水可以便利操作。

- 5 連接 2.0 米長的連接導線至車廂插座，將插座置於靠近右 A 立柱的位置。
- 6 將連接導線置於橫隔板間壁裡面，將導線固定至汽車線束，參見圖示。這樣其不會碰到鋒利邊緣或類似物，將其固定在手套箱前面。
- 7 使用 Teroson T242 (零件號 30 15 781) 或類似密封劑密封過線套，使水不能隨導線進入車廂。
- 8 在過線套上綁一個導線箍，用膠布密封。
- 9 重新裝回氣槽和手套箱。視需要測量並且切割手套箱，使其更好地適應連接接頭電纜的位置。
- 10 將車廂插座置於靠近 A 立柱的儀錶板下部，參見圖示。使用一個鑿子做上孔眼標記。擰緊插座。
- 11 **附定速器 (B204/B234)**: 安裝定速器的控制盒。



- 12 拆卸護柵板、右方向指示燈和頭燈。
- 13 拆卸空氣濾清器總成，將其轉向一邊。
- 14 潤滑接頭導線的 O 形環，連接導線至支線接頭 (A)。
- 如果汽車原來裝有插入式加熱器：**鬆開引擎加熱器導線。拉回接頭導線，將其升起至冷卻器和保險槓承樑之間，將導線置於右頭燈下面，接著敷設至支線接頭。潤滑接頭導線的 O 形環，連接導線至支線接頭 (A)。
- 15 連接 2.0 米長的連接導線至支線接頭 (B)，連接 1.5 米長的連接導線至支線接頭 (C)。
- 16 從支線接頭 C 連接 1.5 米長的連接導線至引擎加熱器，安裝鎖銷，並且重新裝回隔熱裝置。
- 17 將支線接頭置於右方向指示燈下葉子板襯板的正確位置上。做出孔眼標記，使用一個 3.5 mm 鑽頭鑽孔。
- 18 打去孔內外的毛刺，清除銹屑和漆屑。用 Teroson 牌清潔劑 FL 來做清潔。塗抹 Standox 1K Fullprimer 牌底漆。上面漆。在內表面使用 Terotex HV400 或 Mecasol 1。
- 19 安裝支線接頭。在安裝導線接腳之後，在接地點薄薄噴塗一層液狀防鏽劑，零件號 30 15 971。
- 20 檢查引擎艙內的導線沒有碰到熱的或鋒利的東西。視需要調整固定。
- 21 使設備接通 220 伏電，用一個電壓表檢查 220 伏插座。
- 22 重新裝回右頭燈、方向指示燈、空氣濾清器總成和護柵板。

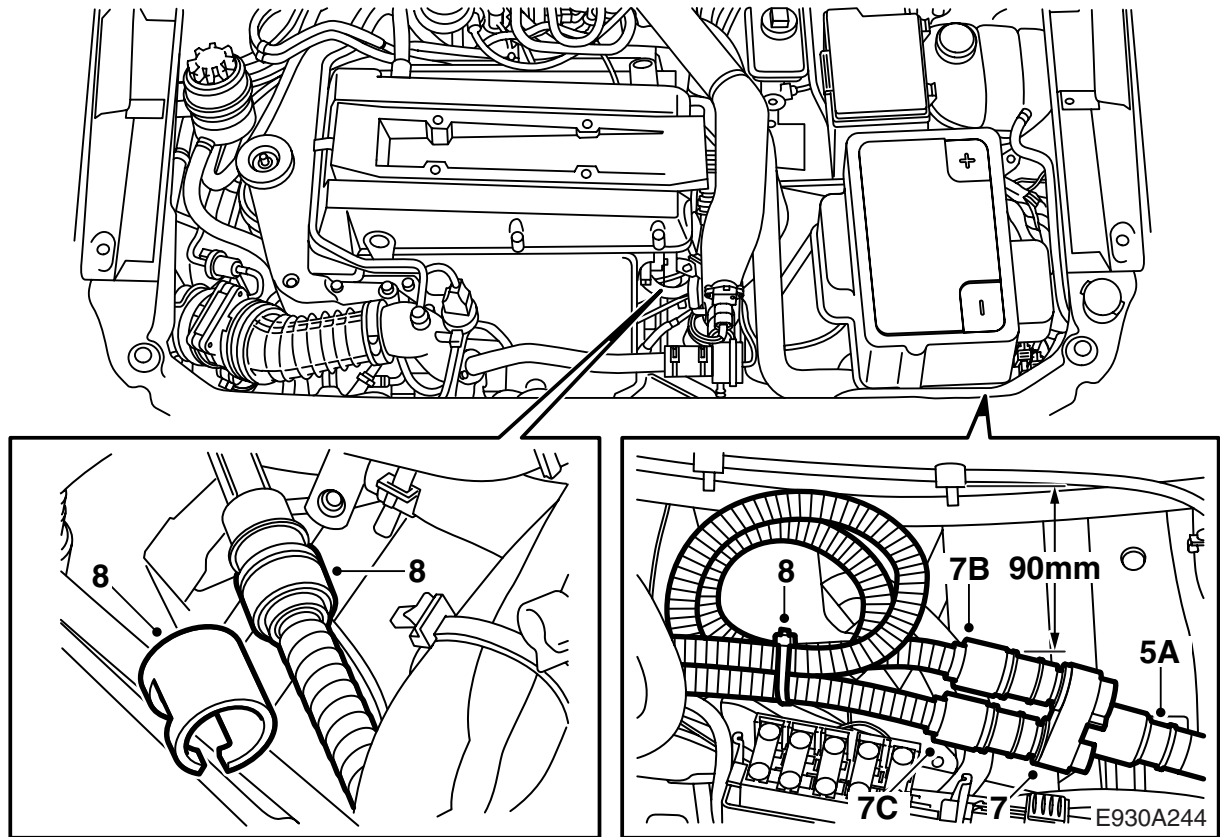


## Saab 9-5

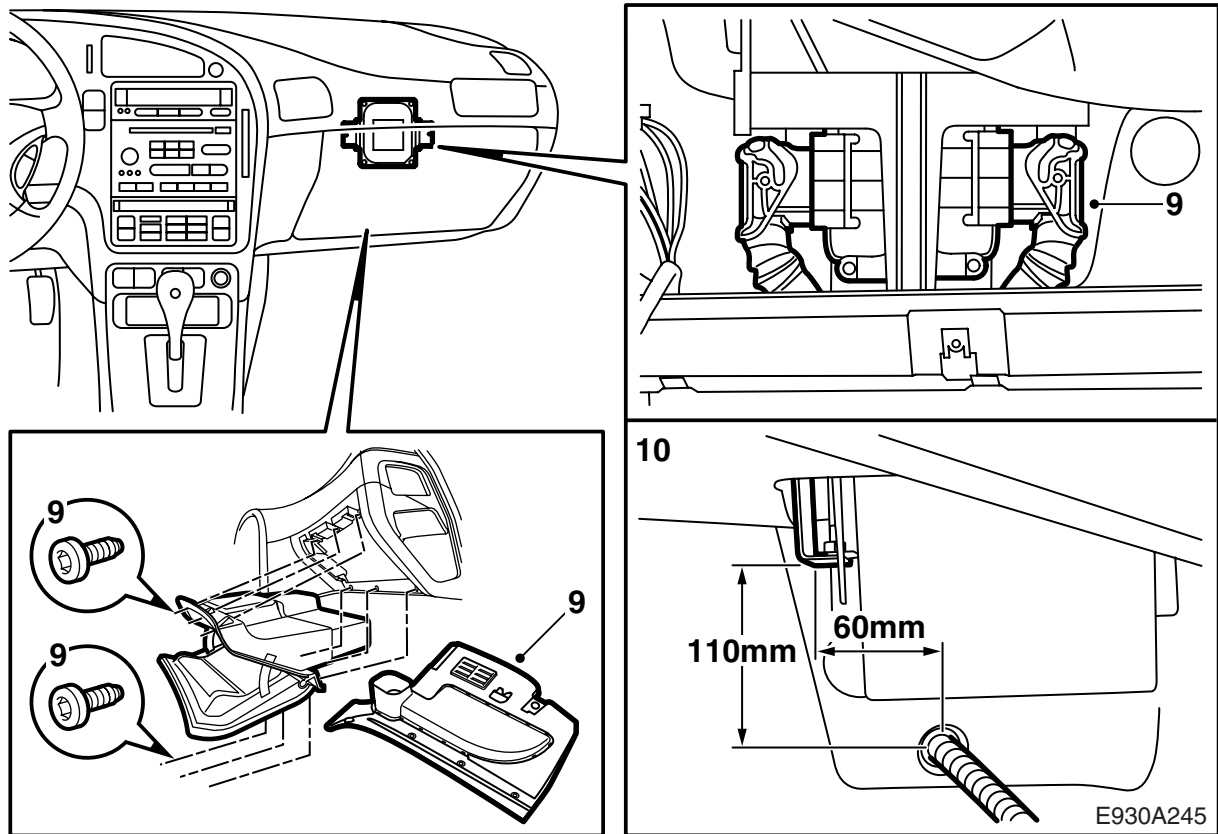
**⚠ 警告**

重要要領是，在連接之前潤滑連接電纜的 O 形環，並且壓緊所有接頭。

- 1 如果汽車裝有 Saab 原裝收音機以外的其他收音機，在開始工作之前，檢查顧客是否有收音機密碼。  
拆卸電瓶和電瓶架。
- 2 拆卸水箱護柵板的左邊部分，方法是壓入下鎖舌，從下邊部分開始拉出護柵板。
- 3 拆卸左方向指示燈和頭燈。



- 4 如果汽車原來安裝有引擎加熱器：鬆開引擎加熱器的連接導線，將其抽回去，並且佈設在散熱器旁邊。
- 5 將輸入接頭連接至支線接頭 (A)。依照圖中的尺寸做上孔位標記，鑽一個 3.5 mm 孔。
- 6 打去孔內外的毛刺，清除銹屑和漆屑。用 Teroson 牌清潔劑 FL 來做清潔。塗抹 Standox 1K Fullprimer 牌底漆。上面漆。在內表面使用 Terotex HV400 或 Mecasol 1。
- 7 連接 2.0 米長的連接導線至支線接頭 (B)，連接 1.5 米長的連接導線至支線接頭 (C)。擰緊固定支線接頭。
- 8 將分線接頭 (B) 的 1.5 米長的連接導線連接至引擎加熱器，並且安裝鎖銷。將從插入式加熱器至分線接頭的多餘導線繞起來，固定在分線接頭背後。

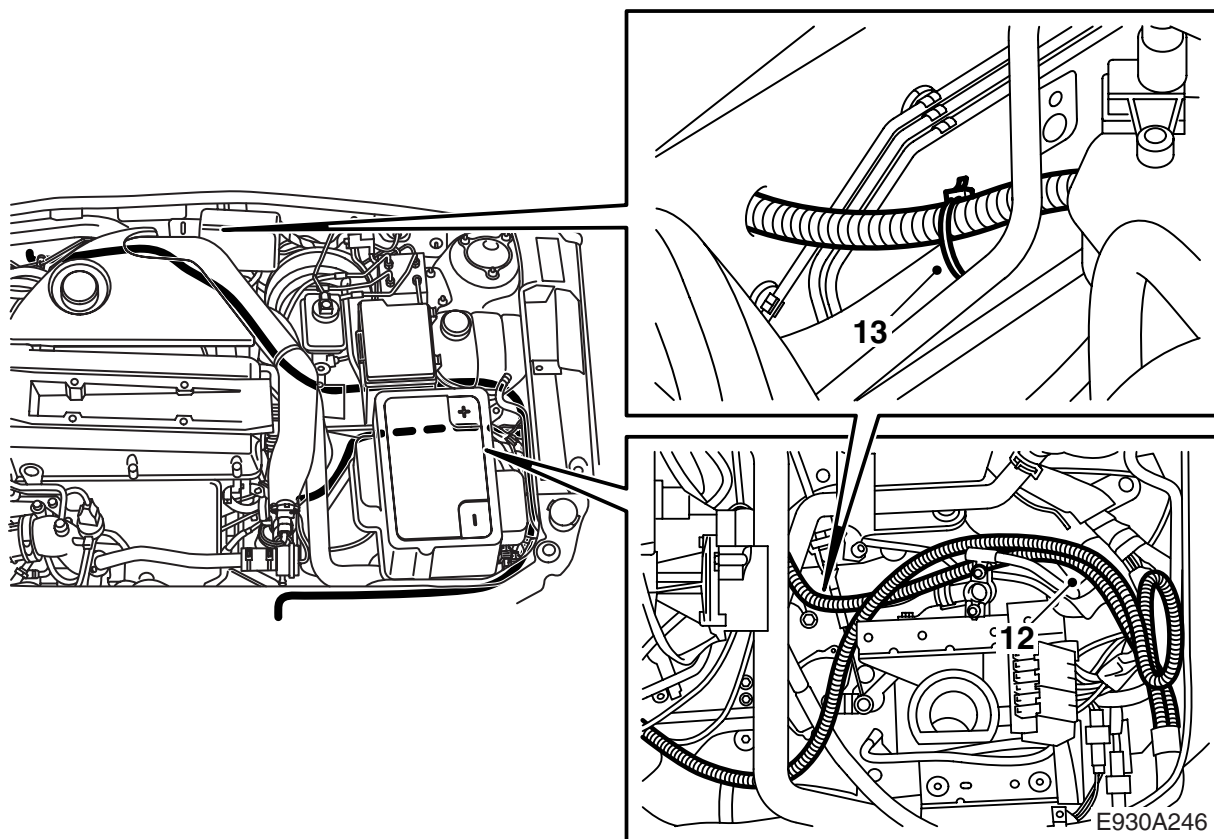


- 9 拆卸手套箱，摺開地毯上緣。如果是具有冷藏功能的手套箱，拆卸冷卻軟管。

**自排變速箱車型：**拆卸控制盒的接頭，將導線線束摺開一邊。

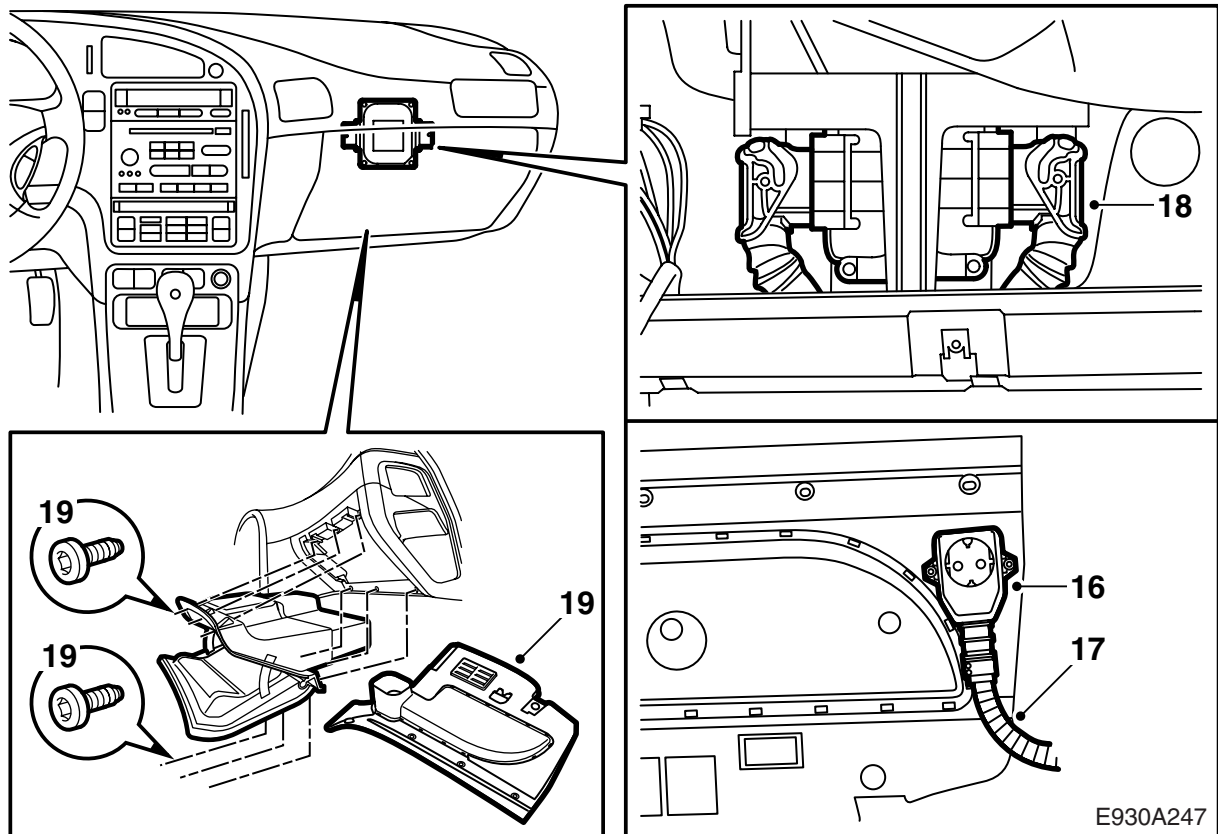
- 10 如圖所示，測量並且用孔鋸鑽一個 22 mm 的孔。將橫隔板間壁的外端的隔絕件切去一點。
- 11 打去孔內外的毛刺，清除銼屑和漆屑。用 Teroson 牌清潔劑 FL 來做清潔。塗抹 Standox 1K Fullprimer 牌底漆。上面漆。在內表面使用 Terotex HV400 或 Mecasol 1。



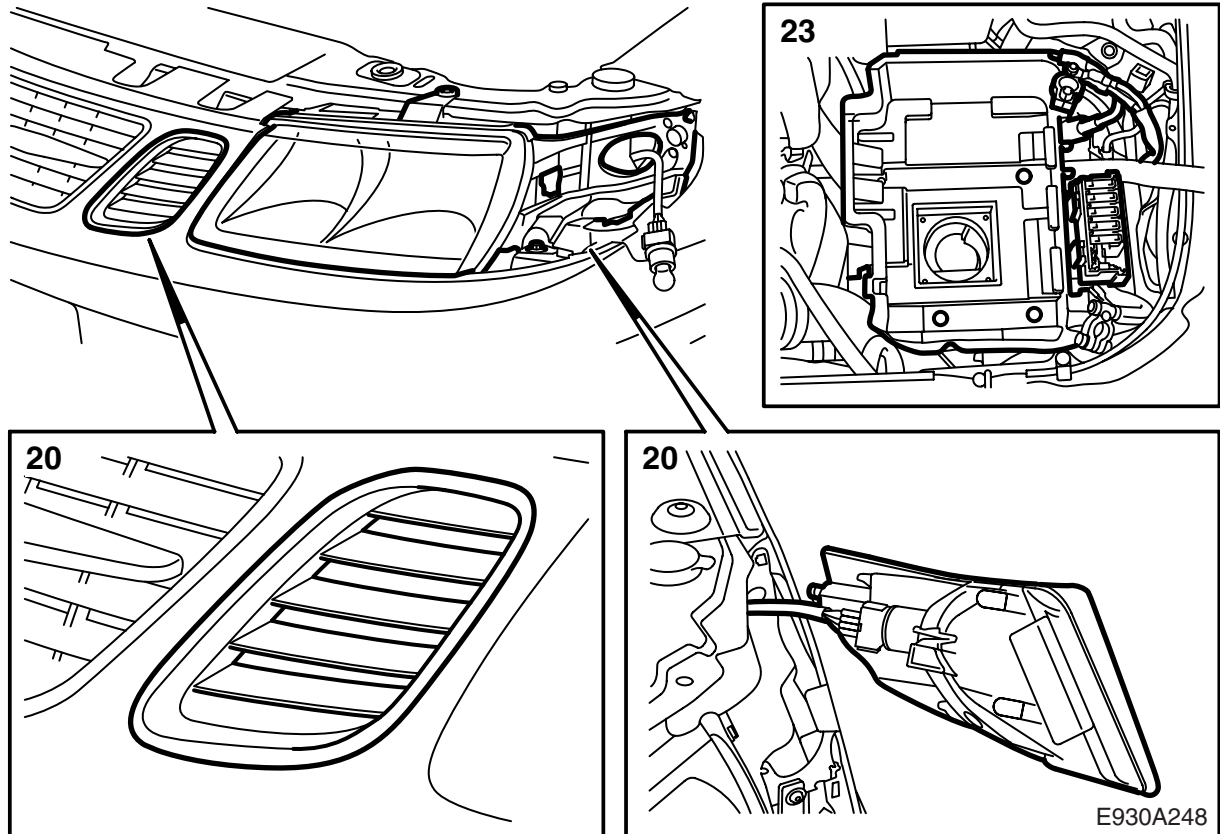


- 12 沿著加熱軟管將 2.0 米長的連接導線佈設至橫隔板間壁。在橫隔板間壁處，連接導線將沿著右側的線束佈設。
- 13 將套件中護孔圈套上連接導線。

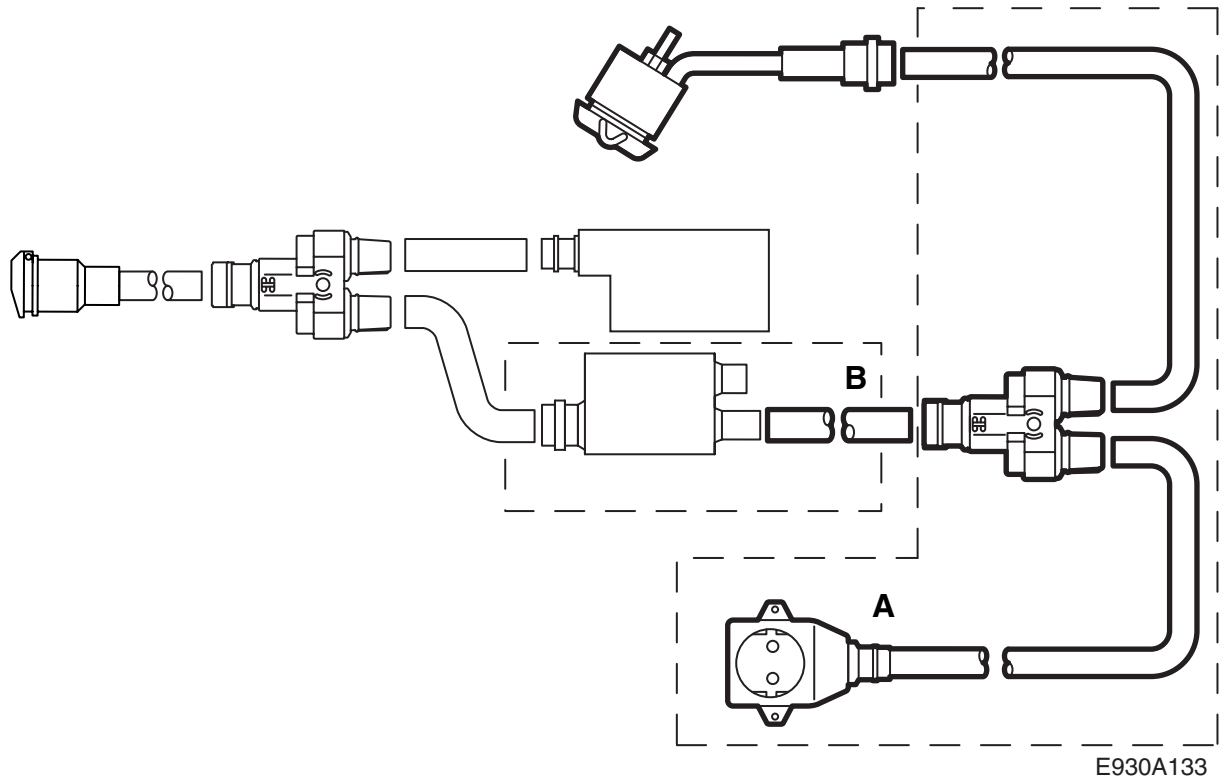




- 14 將 2.0 米長的連接導線穿過橫隔板護孔圈至車廂插座應該安裝的地方。使用束箍固定導線。可能裝有的計時器導線也應該同時穿過。
- 15 安裝套件的過線套在橫隔板外側，使用 Terosor T242 (零件號 30 15 781) 或類似密封劑密封過線套。
- 16 參見圖示，安放 220 伏插座在 A 立柱旁邊的護膝板上。使用鑽頭做上孔位標記。
- 17 連接 2.0 米長的接線至 220 伏插座，擰緊固定插座。
- 18 **自排變速箱車型：** 連接控制盒。
- 19 如系具有冷藏功能的手套箱，重新裝回冷卻軟管。重新裝回手套箱。



- 20 安裝左邊的頭燈和方向指示燈以及水箱護柵板的左邊部分。
- 21 檢查引擎艙內的導線沒有碰到熱的或鋒利的東西。用束箍將導線固定在不活動的零件上。
- 22 使設備接通 220 伏電，用一個電壓表檢查 220 伏插座。
- 23 安裝電瓶架和電瓶，並且連接導線。校準汽車的時鐘和日期，而且若汽車裝有非 Saab 原裝的收音機，需要設定收音機的密碼。



- A 支線套件
- B 定時器套件