

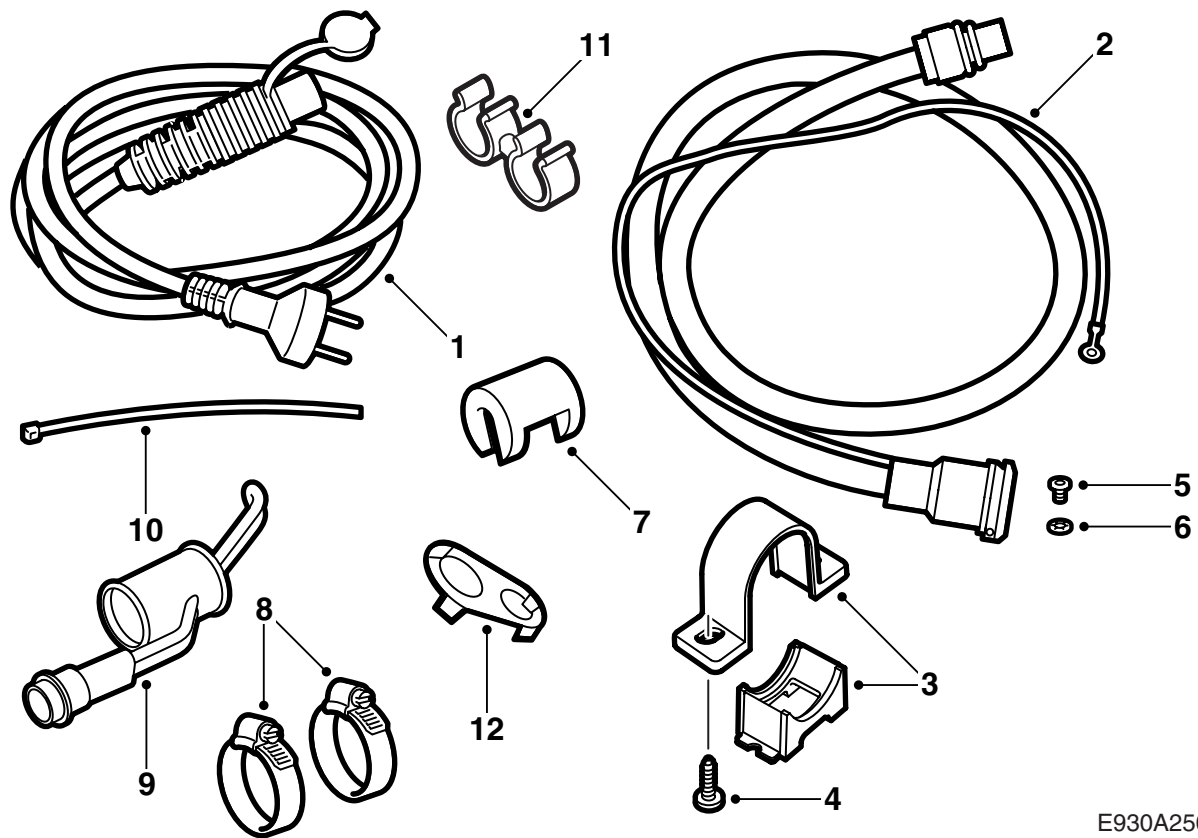


MONTERINGSANVISNING · INSTALLATION INSTRUCTIONS  
MONTAGEANLEITUNG · INSTRUCTIONS DE MONTAGE

## Saab 9-5 B308

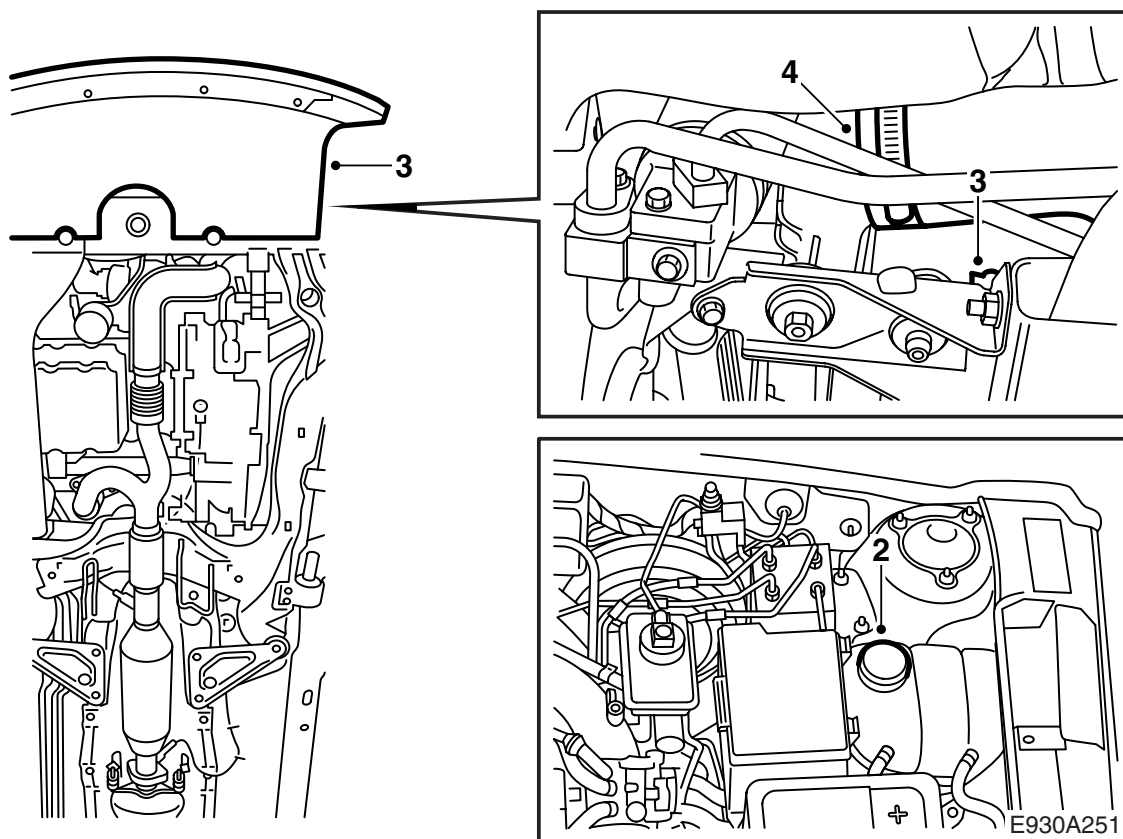
插入式加熱器

Accessories Part No.	Group	Date	Instruction Part No.	Replaces
400 130 613	9:87-32	Jul 01	53 29 289	53 29 289 Jun 01



E930A250

- 1 連接導線
- 2 接入開關及其接入導線
- 3 固定件
- 4 螺絲 (x2)
- 5 螺絲
- 6 星式墊圈
- 7 卡簧
- 8 軟管卡箍 (x2)
- 9 電熱件
- 10 導線箍 (x5)
- 11 雙卡夾
- 12 密封件 (x3)



- 1 請通讀整個安裝說明書，並且檢查套件中是否所有零件齊備。

### 注意

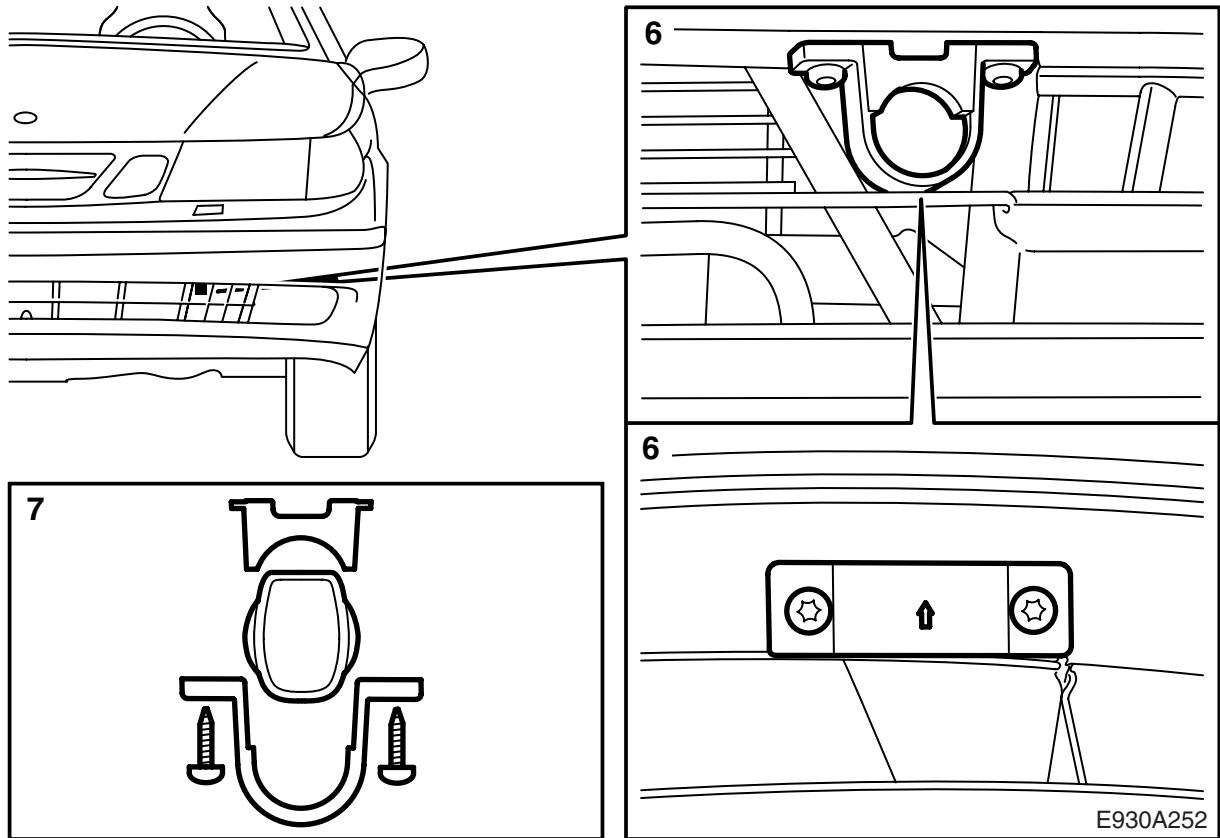
如果汽車裝有不同於 Saab Audio System 的其他收音機，檢查並且記下收音機密碼。

- 2 蓋上葉子板保護件，卸下散熱系統副水箱蓋。

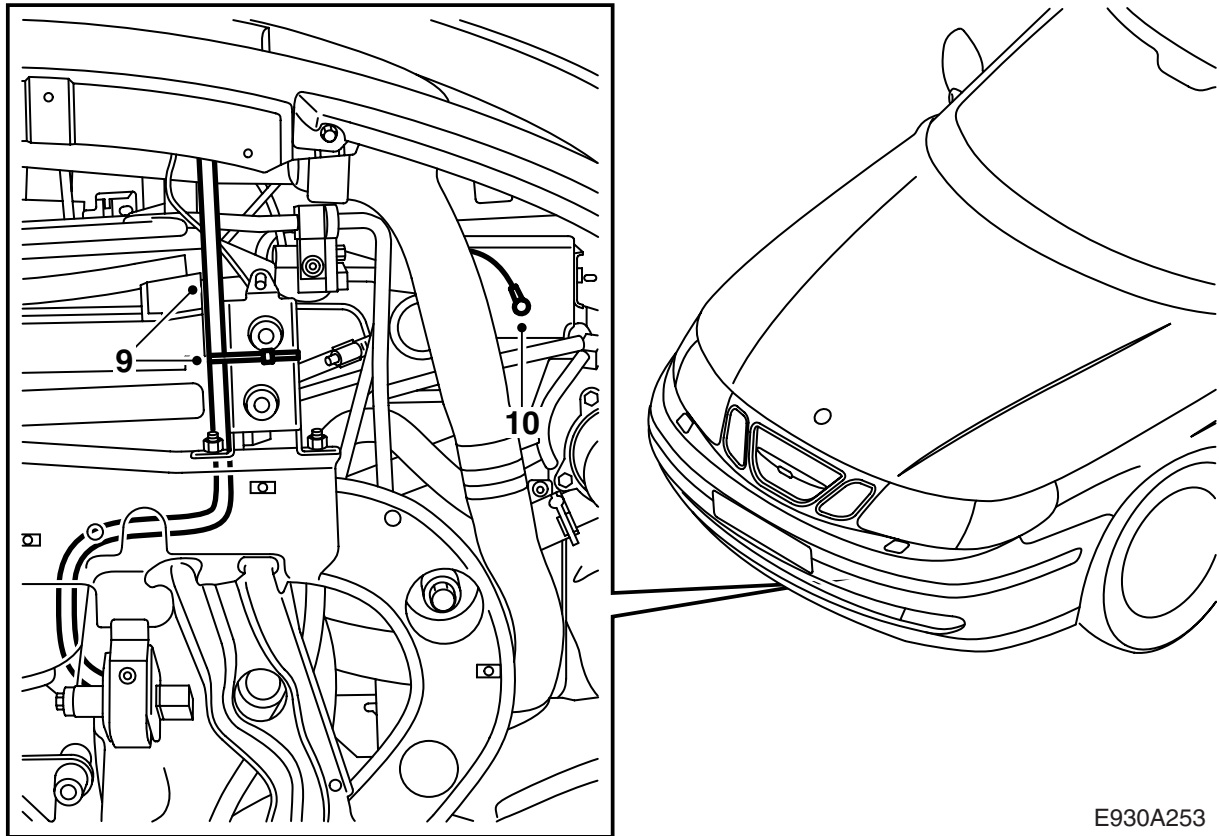
### 警告

如果汽車引擎尚熱時應該小心操作。冷卻水是燙的。另外也有人被歧管燙傷的危險。

- 3 提升汽車。放置一個接冷卻水的盛器。拆卸保險槓背後的整流板，連接一根軟管，打開排放塞並且排放冷卻水。
- 4 鬆開增壓空氣冷卻器的渦輪壓力輸送管卡箍。讓軟管卡箍懸吊在增壓空氣冷卻器上。

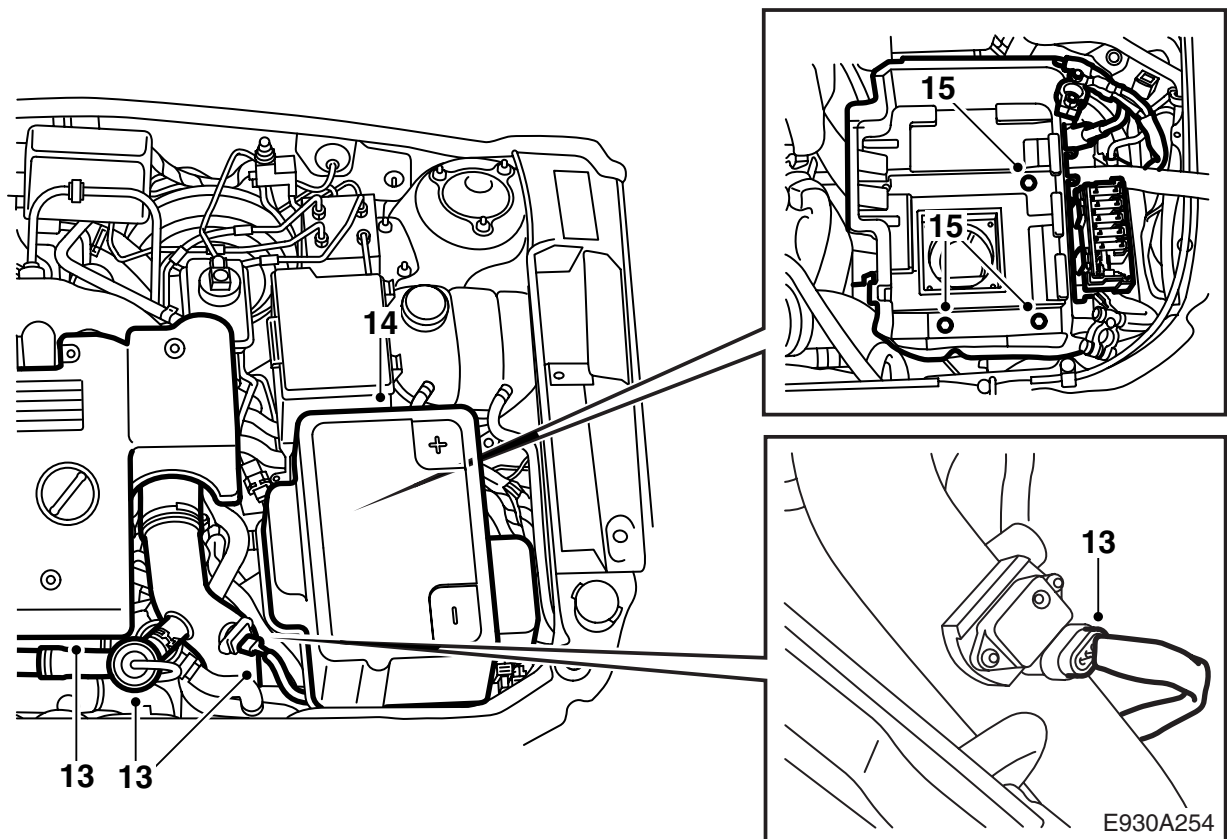


- 5 將汽車降至適當高度，以便安裝接入開關至保險槓殼體。
- 6 做出應該在哪裡安裝接入接頭固定件的位置記號，固定件的箭頭應該朝前。用錐子鑽孔。
- 7 將接入接頭裝入固定件，蓋子應該向上打開，並且將固定件裝入保險槓。
- 8 提升汽車，擰緊排放塞。

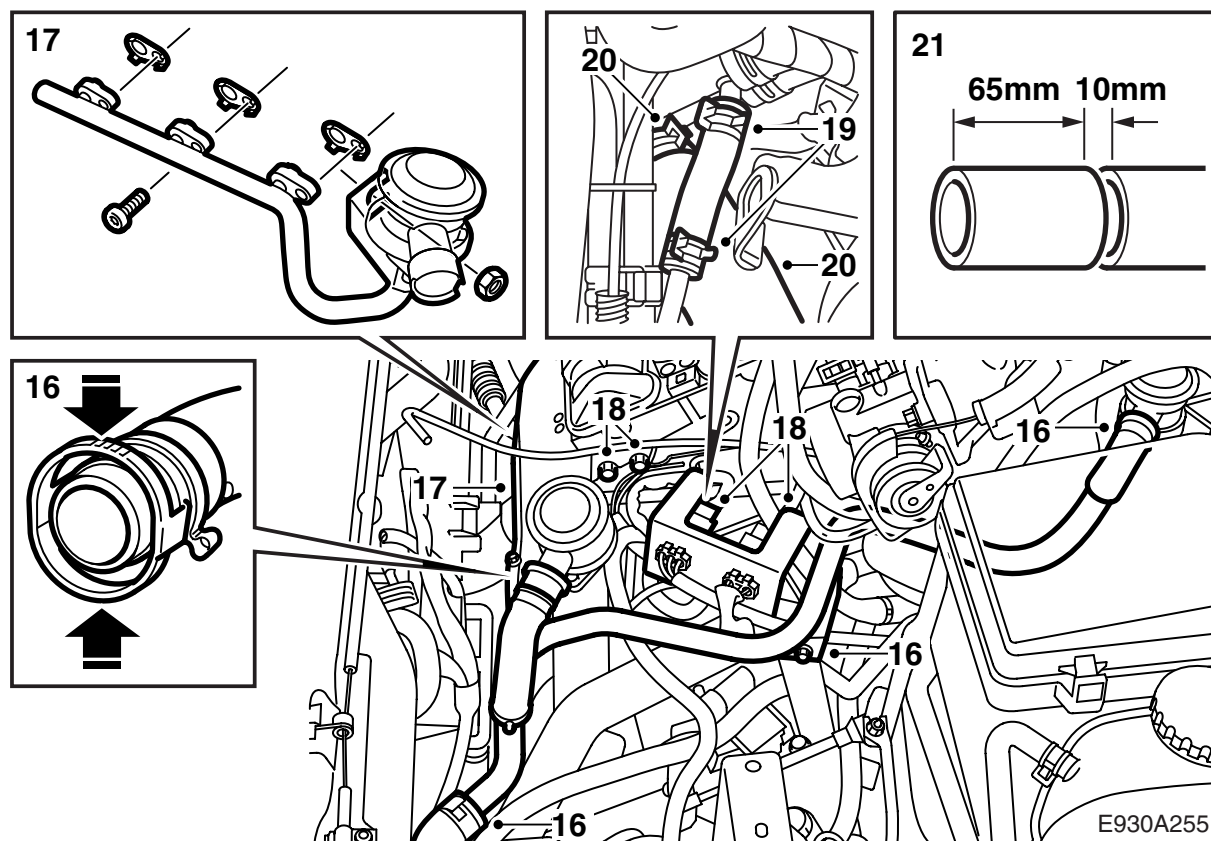


E930A253

- 9 將接頭導線敷設在散熱器和副樑之間。將接頭導線的接頭置於變速箱之上，如圖所示固定接頭導線。
- 10 用一個 3.5mm 鑽頭，在左車籠構件的下端鑽一個接地導線孔。
- 11 將車漆刮乾淨，以便保證良好接地。用螺絲和星式墊圈（星式墊圈應該位於接地導線的電樁頭和車身之間）固定接地導線。薄薄塗抹一層稀的防鏽劑，零件號 30 15 971。沿接入導線固定接地導線。
- 12 安裝整流板，降下汽車。



- 13 拆卸引擎蓋和旁通管及其閥門，並且塞住渦輪進氣管的入口。  
拔下溫度 / 壓力感知器的接頭，拆卸渦輪壓力輸送管。
- 14 拆卸電瓶蓋，拆卸電瓶導線、出氣軟管和電瓶。
- 15 拆卸電瓶支架。



16 從氣門上拆卸空氣噴射管、入流軟管，並且拆卸固定座和空氣噴射管。

17 拆卸隔熱板和閥門及其管件。

### 重要事項

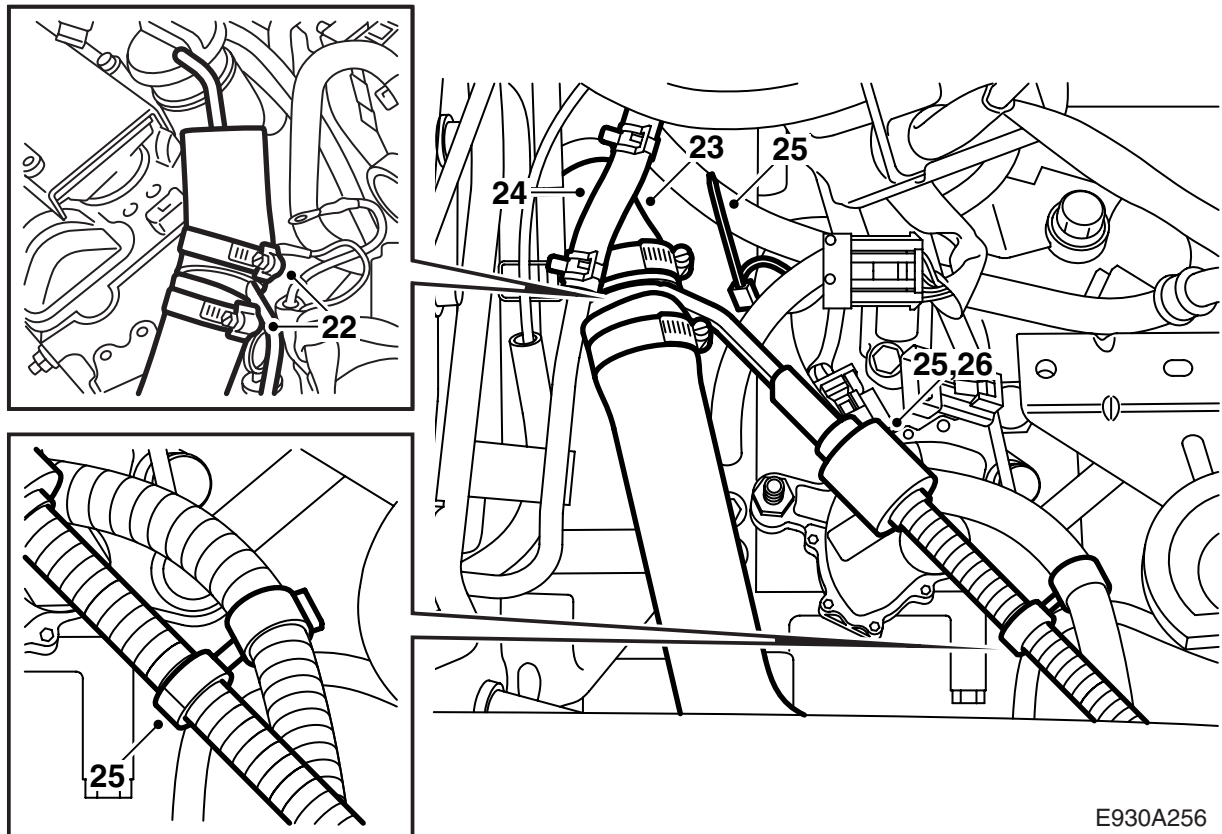
扔掉三個墊片，當管件拆卸時，**總是**應該換用新的。

18 拆卸固定座及其引擎和變速箱的線束，鬆開汽缸蓋的接地。將固定座摺開一邊。

19 從冷卻水管上拆卸渦輪連接軟管。

20 從管端鬆開冷卻水軟管。

21 使用膠帶和類似物做上標記，從冷卻水入口至引擎65 mm處截斷冷卻水軟管，如圖所示去掉10 mm。

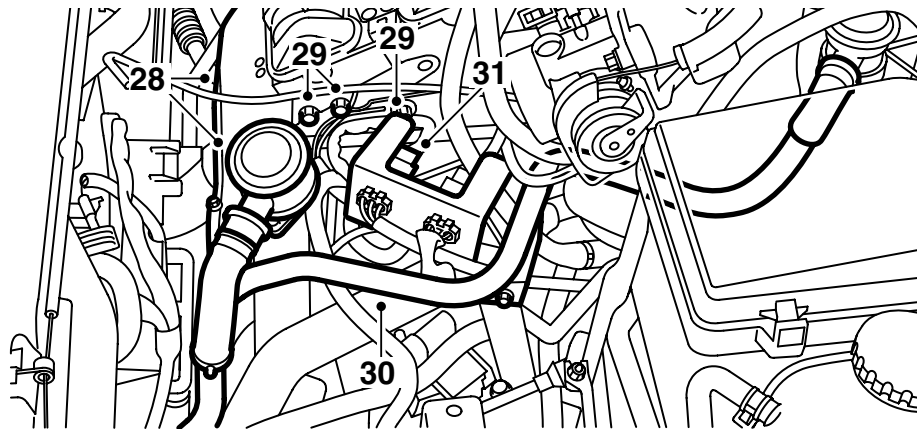
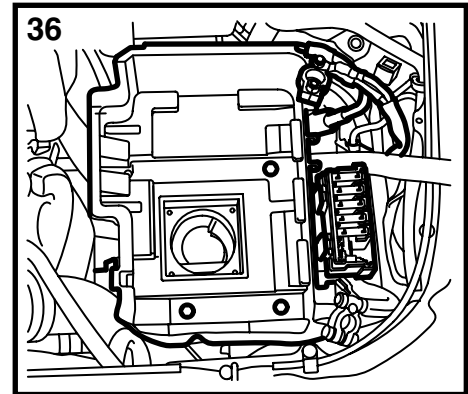
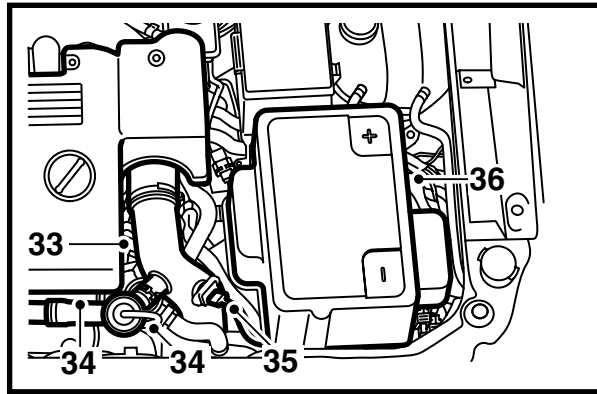


E930A256

- 22 使用兩個軟管卡箍將加熱器殼體與軟管連接。檢查軟管位置，即加熱器殼體的電熱件不得碰到其他東西。軟管卡箍的安裝位置必須考慮到日後可能進行的調整。
- 23 安裝冷卻水軟管至端口。
- 24 安裝連接軟管至渦輪冷卻水管件。
- 25 布設接入導線，用無酸凡士林潤滑 O 形環。連接接入導線至加熱器殼體，用雙卡夾將接入導線固定至變速箱導線，並且用一個導線箍固定至左車籠構件。
- 26 在接頭上面安裝卡簧。當鎖圈安裝正確時，可以聽到一聲響。

**⚠ 警告**

確保導線不會碰到活動、鋒利或熱的表面。使用導線箍固定導線。



E930A257

- 27 重新摺回固定座。
- 28 安裝閥門及其管件。

### 重要事項

當拆卸閥門及其管件時，總是要安裝新的墊片。

安裝隔熱板。

- 29 安裝固定件及其線束。擰緊接地導線。
- 30 安裝空氣噴入管至閥門、固定座和供應軟管。

### 重要事項

檢查管件是否完全安裝固定至閥門，參見圖示。

- 31 安裝並且連接插接器至曲軸箱通風管旁邊的固定座。
- 32 檢查介於接入開關接地接腳、加熱器殼和汽車車身之間的接地連接。
- 33 向下彎渦輪壓力輸送管，將其連接至充氣空氣冷卻器和節氣門殼體。提升汽車，檢查管件是否真正連接好。擰緊充氣空氣冷卻器和渦輪壓力輸送管的軟管卡箍。降下汽車。
- 34 取下栓塞，用無酸凡士林潤滑 O 形環，安裝旁通管和閥門。安裝引擎蓋。

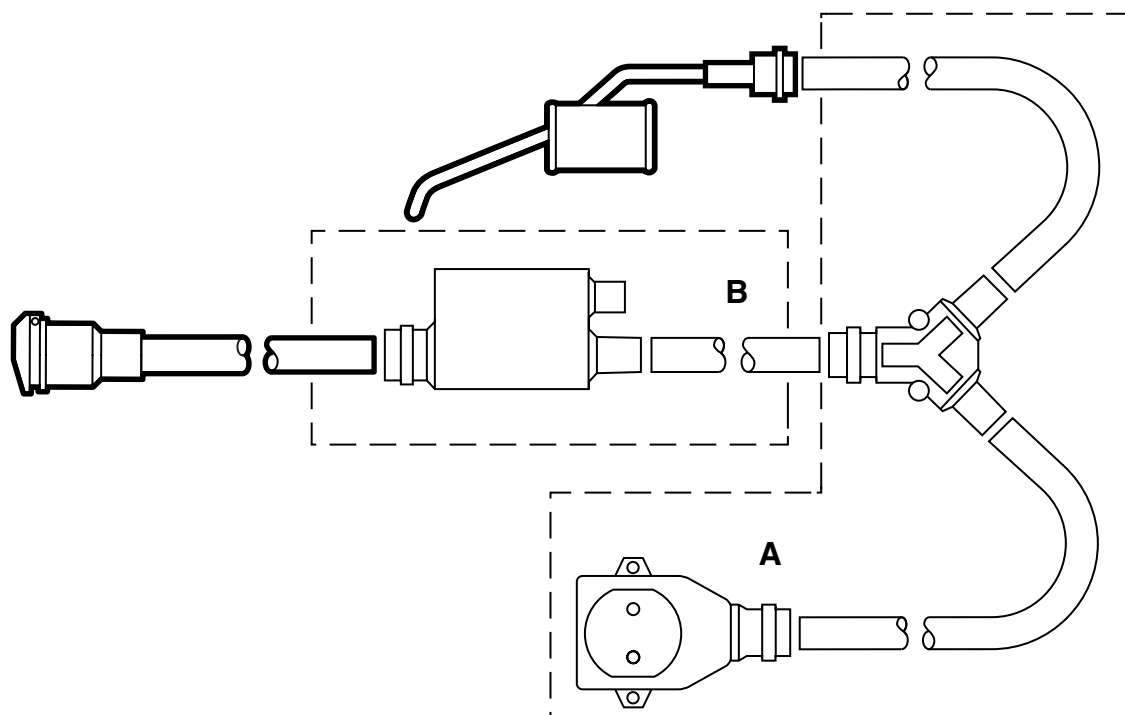
- 35 連接渦輪壓力輸送管上的溫度 / 壓力感知器的接頭。
- 36 安裝電瓶支架和電瓶。連接電瓶，重新裝回電瓶罩。
- 37 加滿冷卻水，檢查系統的密封情況。
- 38 如下所述給冷卻系統排氣：

### 注意

AC/ACC 應該處於 OFF 位置。

- 加注系統至 MAX 刻度，安裝副水箱蓋壓力蓋，起動引擎並且開熱，盡量以各種轉速運行，直至散熱風扇啟動。小心打開副水箱蓋，補充加注至 MAX 液位。關上副水箱蓋蓋子，使引擎以各種油門運行，直至散熱風扇再啟動三次。使引擎熄火，視需要補充加注至 MAX 刻度。檢查加熱器功能。
- 39 校準汽車時鐘包括日期，重新設定可能具有的收音機密碼。
- 40 將安裝說明書放入車內，使顧客了解使用須知。





E930A082

- A 支線套件
- B 定時器套件

## 使用說明

- 連接導線應該為準許在戶外使用的防油橡膠導線，而且截面應為至少  $3 \times 1.5 \text{ mm}^2$ 。
- 引擎加熱器只能連接於有接地的插座。
- 應該小心對待所有導線。特別注意被夾在引擎蓋和車身之間，以及被鋒利的鋼板零件劃傷的危險。

 **警告**

定期檢查介於接入開關接地接腳、加熱器殼體和汽車車身之間的接地連接。

- 定期檢查連接導線，查看是否有損傷或老化。損傷的導線必須立即更換。

## 注意

如果發生下述情況，加熱器的功能有受損的危險：

- 冷卻水不乾淨
- 冷卻水液位過低或空氣進入冷卻系統
- 冷卻系統中有冰渣
- 使用冷卻系統堵漏劑