

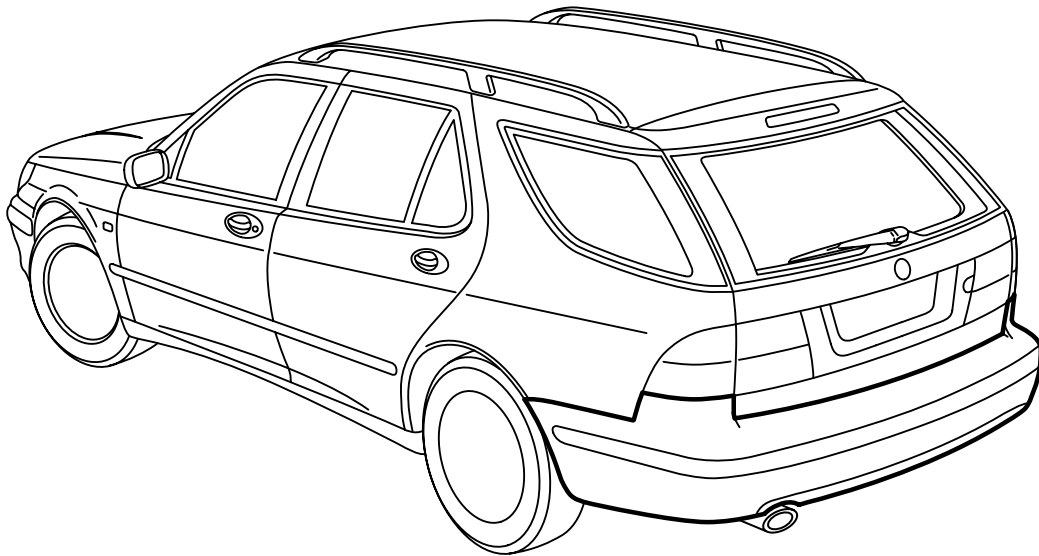


**MONTERINGSANVISNING · INSTALLATION INSTRUCTIONS
MONTAGEANLEITUNG · INSTRUCTIONS DE MONTAGE**

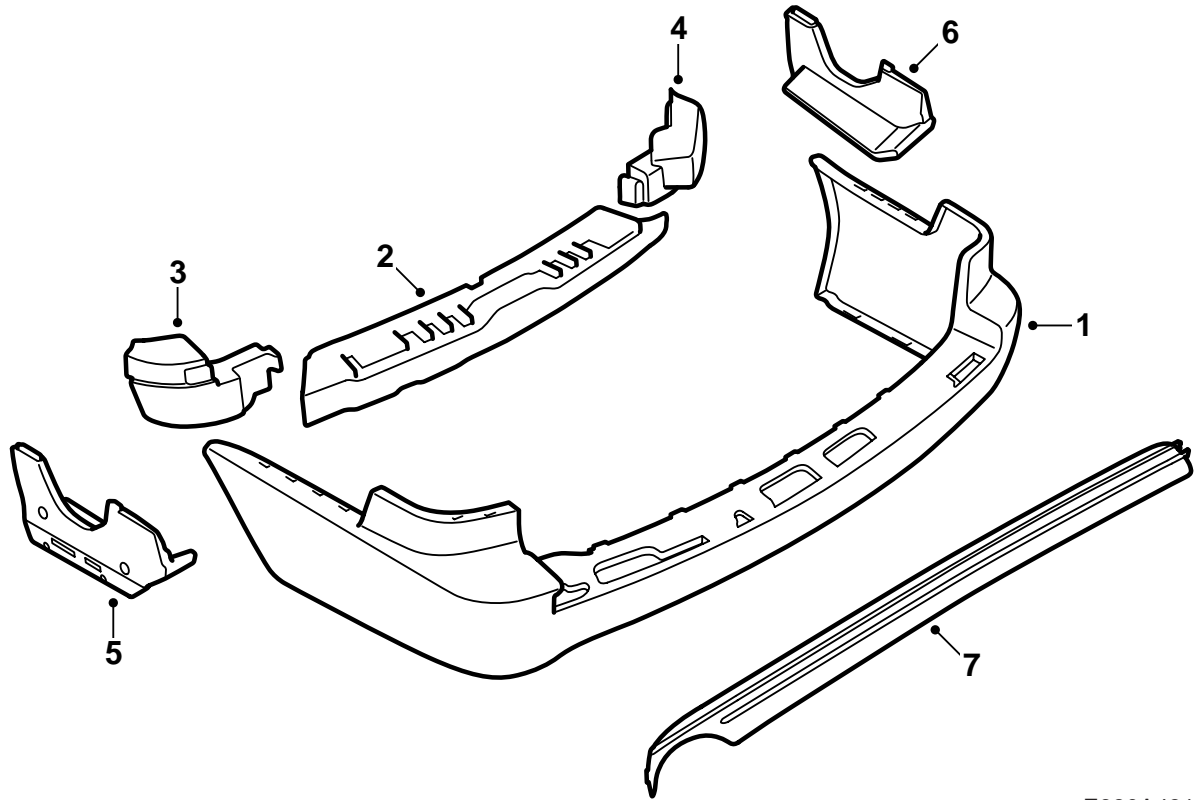
Saab 9-5 5 門車型 M02-

後保險槓

Accessories Part No.	Group	Date	Instruction Part No.	Replaces
400 133 260	9:84-29	Aug 03	55 82 812	55 82 812 May 03

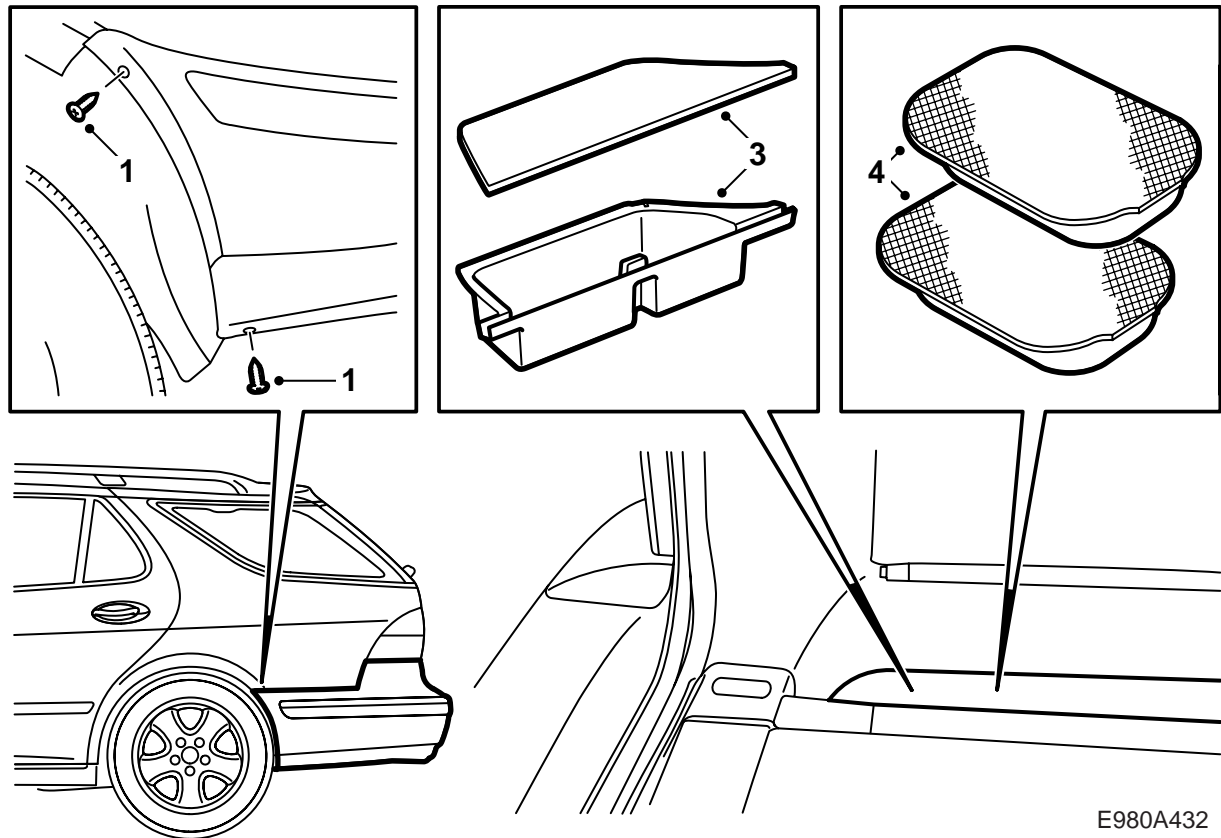


E980A430



E980A431

- 1 保險槓殼體（分別訂購）
- 2 蜂窩體，中保險槓承樑
- 3 蜂窩體，左保險槓承樑
- 4 蜂窩體，右保險槓承樑
- 5 左蜂窩體
- 6 右蜂窩體
- 7 護柵裝飾件



E980A432

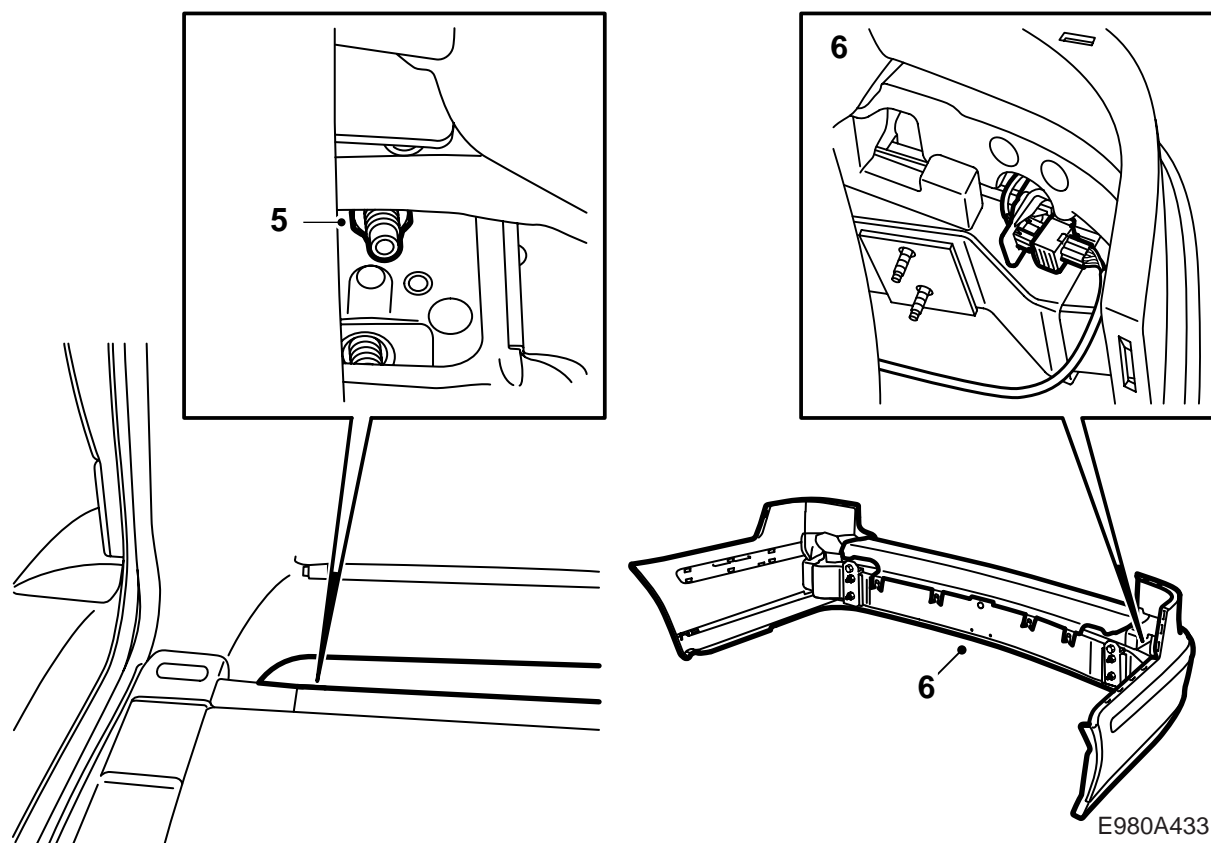
保險槓殼體已經過塗裝灰色底漆做表面處理，因此已為上漆準備就緒。

有關為保險槓殼體塗裝與車身相同的漆色，參閱本安裝說明書中的“為已上底漆的 PP/EPDM 塑膠零件塗裝的操作須知”。

- 1 拆卸車輪拱罩內的螺絲，每側 2 個。
- 2 打開行李廂蓋。
- 3 拆卸兩側的置物匣蓋和置物匣。
- 4 拆卸絕緣墊。

安裝拖車鉤的汽車：

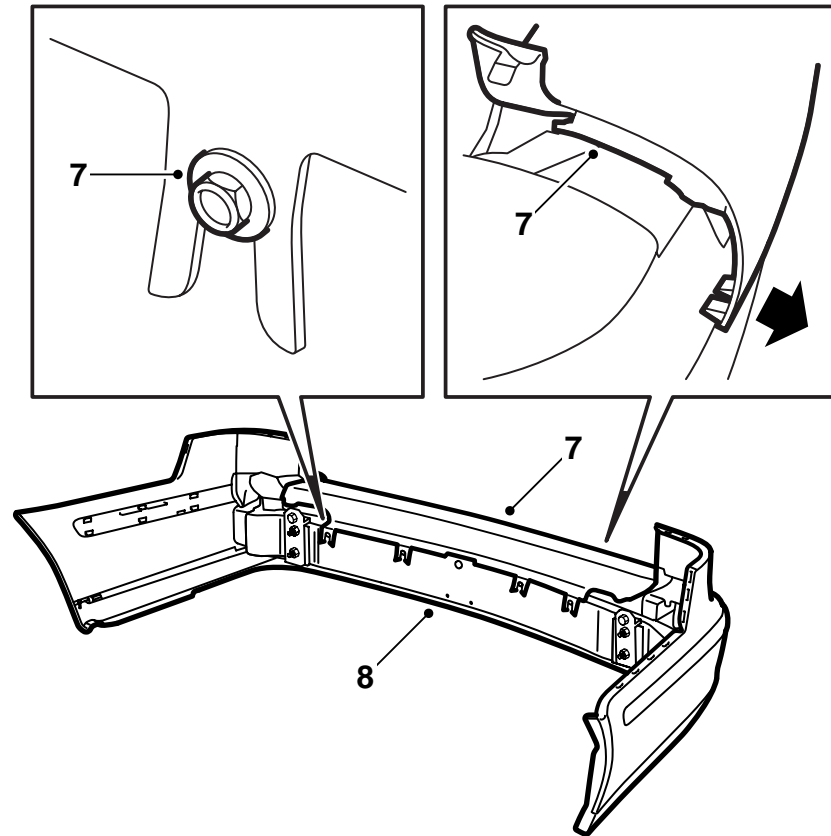
- 拆卸保險槓殼體的上部。
- 拆卸將加強件固定至車身的螺絲和螺母。
- 拆卸汽車地板上的拖車鉤固定座。
- 拆卸拖車鉤的電路接頭。



- 5 拆卸固定保險槓的螺母。只有在汽車安裝拖車鉤的情況下，下螺絲才有螺母。
- 6 從車輪拱罩邊緣和後葉子板拉出保險槓。向後提開保險槓。
SPA: 拔下插頭。

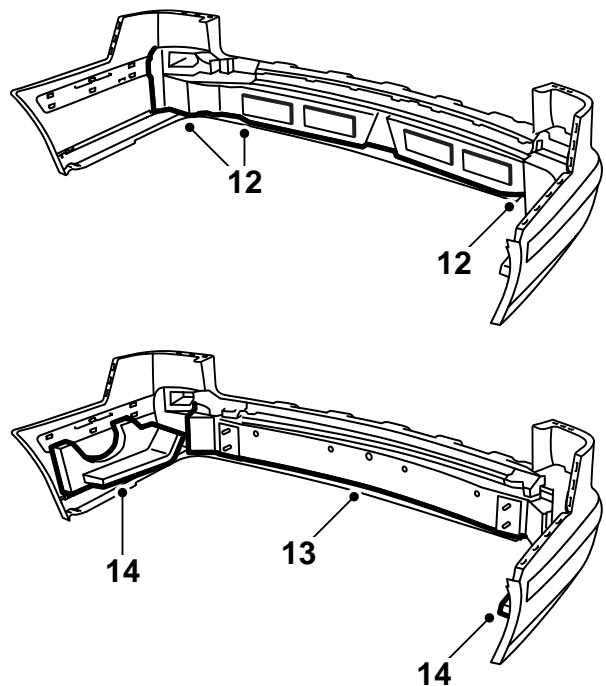
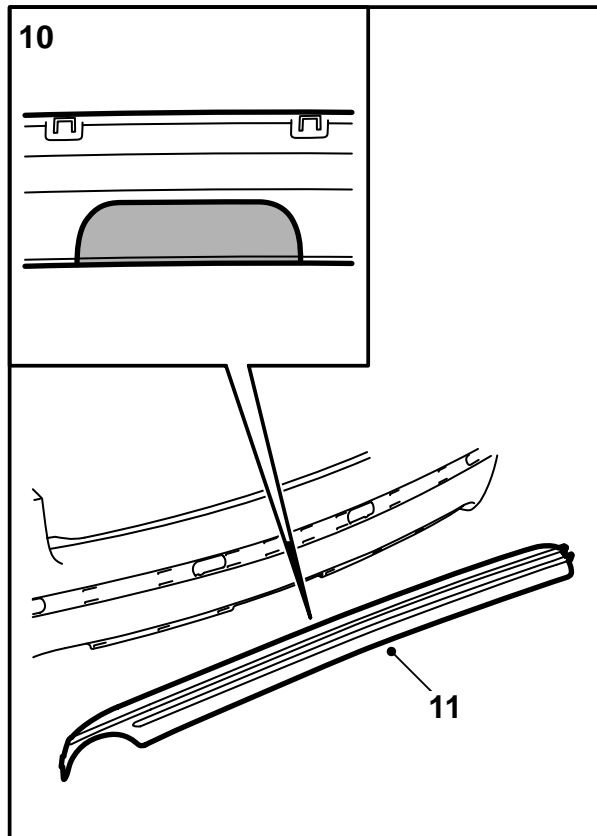
重要事項

在拆卸中要小心操作，避免損壞車漆。



E980A434

- 7 如果尚未拆卸的話，拆卸保險槓殼體的上部。
- 8 拆卸保險槓軌架。
- 9 **SPA:** 從保險槓殼體上拆卸蜂窩體、線束和接頭固定件。



E980A435

- 10 **安裝拖車鉤的汽車：**用一把具有鉤狀刀片的通用刀，在保險槓下部按照標出記號的區域，切割出拖車鉤的位置（也可以使用條鋸）。

重要事項

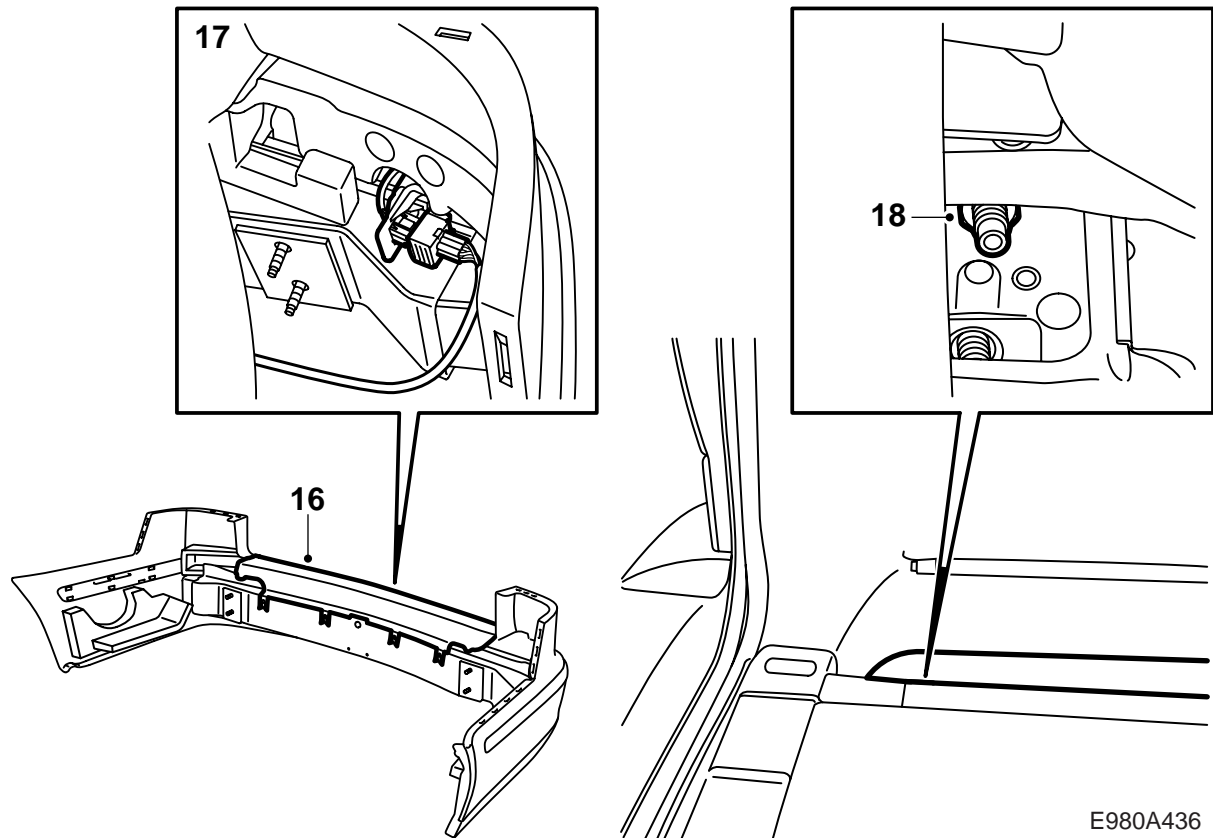
盡可能仔細切割或鋸割。因為樣子美觀非常重要。視需要用銼刀調整。

- 11 將護柵裝飾件安裝在保險槓上。
SPA：安裝線束。
 12 將蜂窩體的三部分，壓入保險槓殼體的固定樁中。
 13 安裝保險槓軌架。

注意

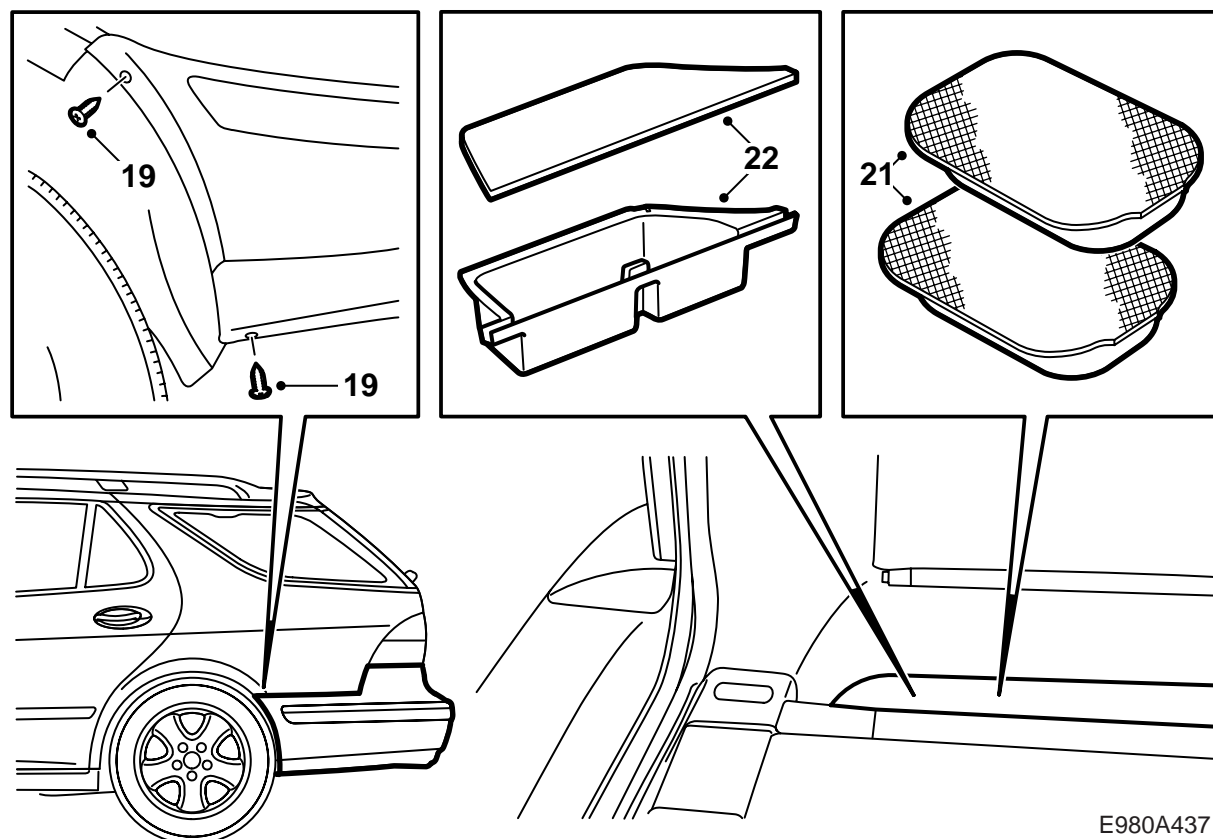
通過保護殼體上的定位銷，幫助軌架安裝到位。

- 14 將蜂窩體安裝在保險槓殼體的兩側。



E980A436

- 15 SPA: 安裝接頭固定件。
- 16 **無拖車鉤的汽車:** 安裝保險槓殼體的上部。
- 17 裝入保險槓。
SPA: 連接插頭。
- 18 將保險槓壓裝在車輪拱罩邊緣和後葉子板上，
確保卡簧位置正確，穿入螺母。



E980A437

19 將保險槓朝著行李廂蓋的開口對中，擰緊車輪拱罩邊緣的螺絲。檢查位置並且視需要調整。

20 安裝固定保險槓的螺母。

擰緊扭力 40 牛頓米 (30 磅力英尺)

安裝拖車鉤的汽車：

- 安裝拖車鉤的電路接頭至拖車鉤。
- 將拖車鉤固定座安裝至汽車地板。

擰緊扭力 40 牛頓米 (30 磅力英尺)

- 安裝將加強件固定至車身的螺絲和螺母。

擰緊扭力 40 牛頓米 (30 磅力英尺)

- 安裝保險槓殼體的上部。

21 安裝絕緣墊。

22 安裝兩側的置物匣和置物匣蓋。

23 關閉行李廂蓋。

為已上底漆的 PP/EPDM 塑膠零件塗裝的操作須知

- 門檻拓寬板在上漆工藝中，應該注意位置，使其不會變形。
- 溫度不能超過 +40° C (104° F)。
- 門檻拓寬板在供貨商那裡已經上過底漆。
- 在經手處理門檻拓寬板時應該使用乾淨的手套。

乾燥時間

70 分鐘，溫度在 40° C (104° F)。

準備工作

- 初步打磨塗裝的基本表面。請使用砂紙 3M 1200 或 800 號。