

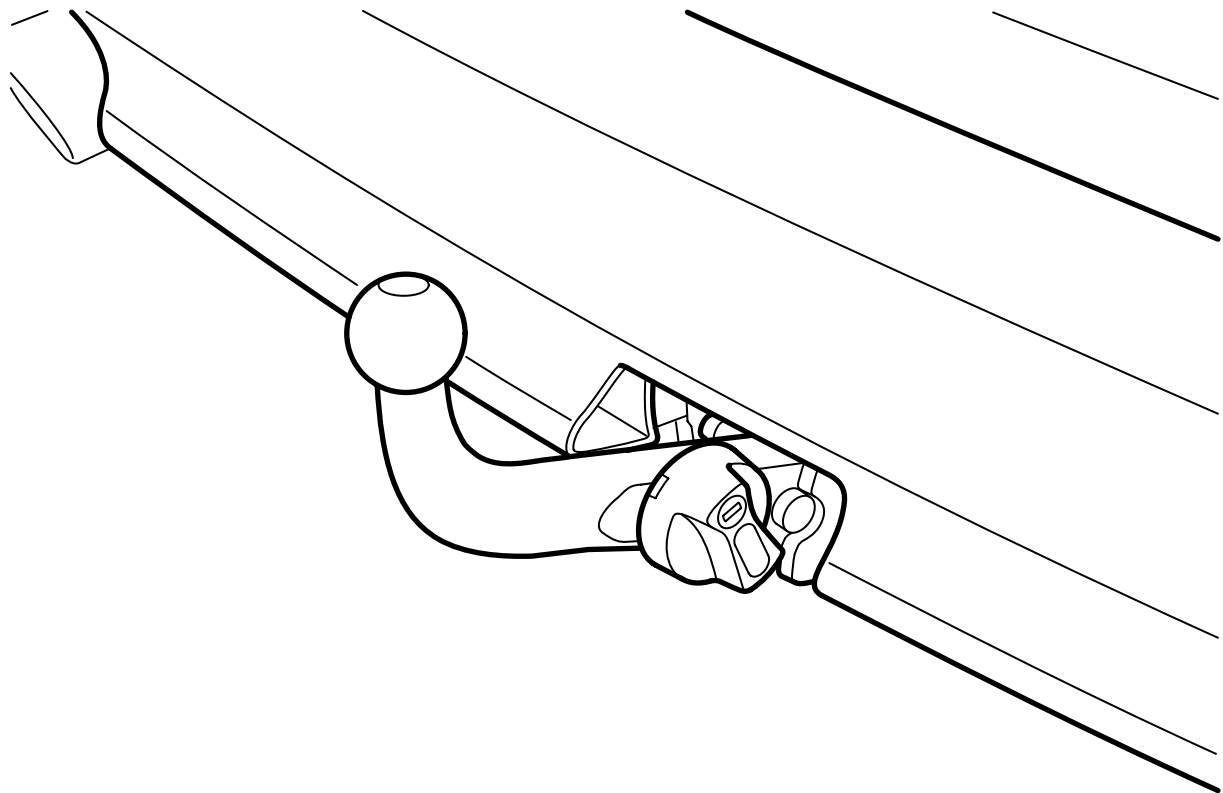


**MONTERINGSANVISNING · INSTALLATION INSTRUCTIONS  
MONTAGEANLEITUNG · INSTRUCTIONS DE MONTAGE**

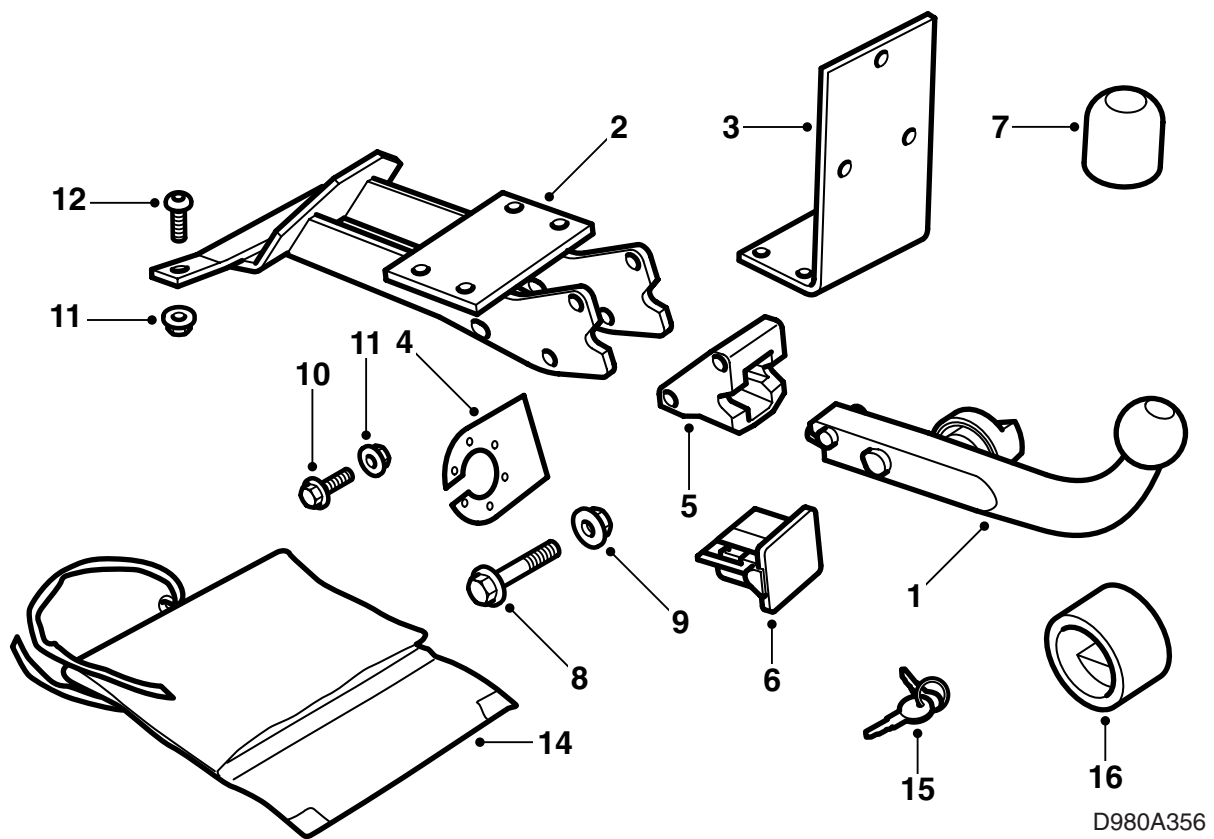
**Saab 900 M94- , 9-3 -M03 (9400)**

拖車鉤，固定式和可拆卸式

Accessories Part No.	Group	Date	Instruction Part No.	Replaces
55 25 118 55 25 053	8:60-50	Apr 04	55 25 100	



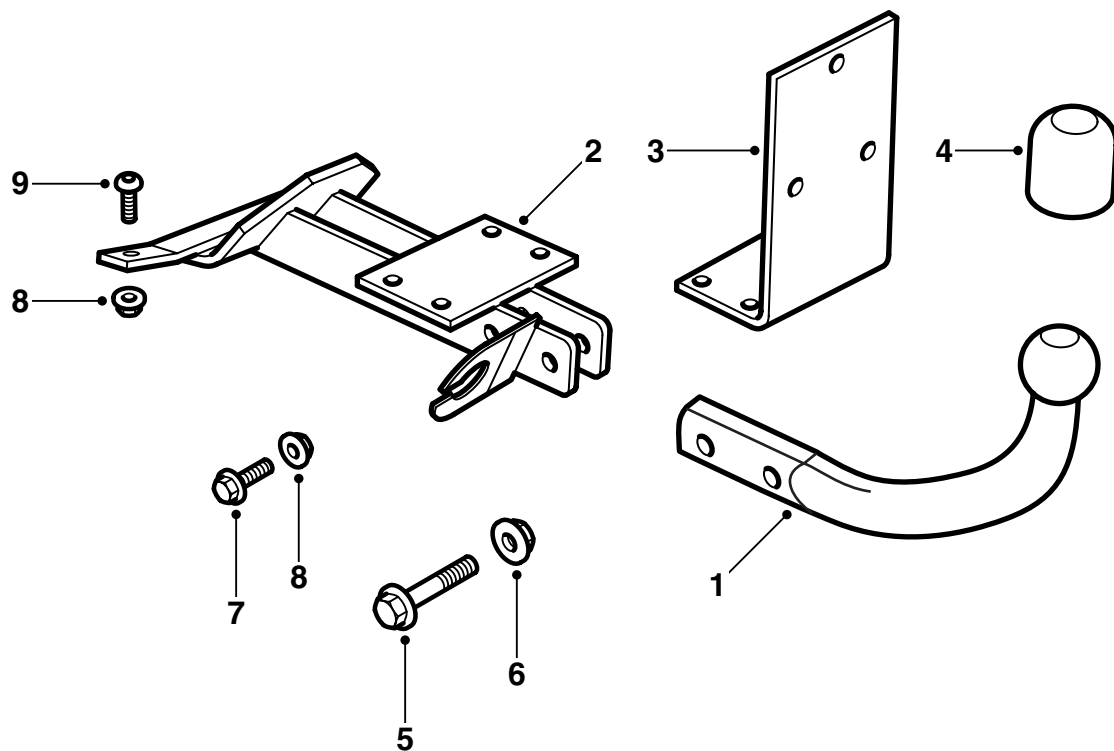
D980A355



D980A356

### 可拆卸式拖車鉤

- 1 可拆卸式拖車鉤
- 2 下固定板
- 3 上固定板
- 4 接頭固定板
- 5 固定座
- 6 保護罩
- 7 球保護件
- 8 螺栓 M12x100 (x2)
- 9 螺母 M12 (x2)
- 10 螺栓 M10x30 (x7)
- 11 螺母 M10 (x8)
- 12 螺栓 M10x40 (x2)
- 13 模具
- 14 保護袋
- 15 鑰匙 (x2)
- 16 保護套筒



D980A357

### 固定式拖車鉤

- 1 固定式拖車鉤
- 2 下固定板
- 3 上固定板
- 4 球保護件
- 5 螺栓 M12x70 (x2)
- 6 螺母 M12 (x2)
- 7 螺栓 M10x30 (x7)
- 8 螺母 M10 (x8)
- 9 螺栓 M10x40 (x2)
- 10 模具

### **注意**

隨時檢查所在國家有關安裝拖車鉤的法律要求和規定。確保遵守執行。

拖車鉤裝置符合 94/20/EEC 標準。

### **最大允許掛車重量：**

有煞車的掛車：1600 公斤

無煞車掛車：50% 牽引車輛全裝備重，但最多 750 公斤 (1650 磅)。

**最大允許球壓力：** 75 公斤

**重要補充：** 13.2 公斤 (可拆卸式拖車鉤)

11.5 公斤 (固定式拖車鉤)

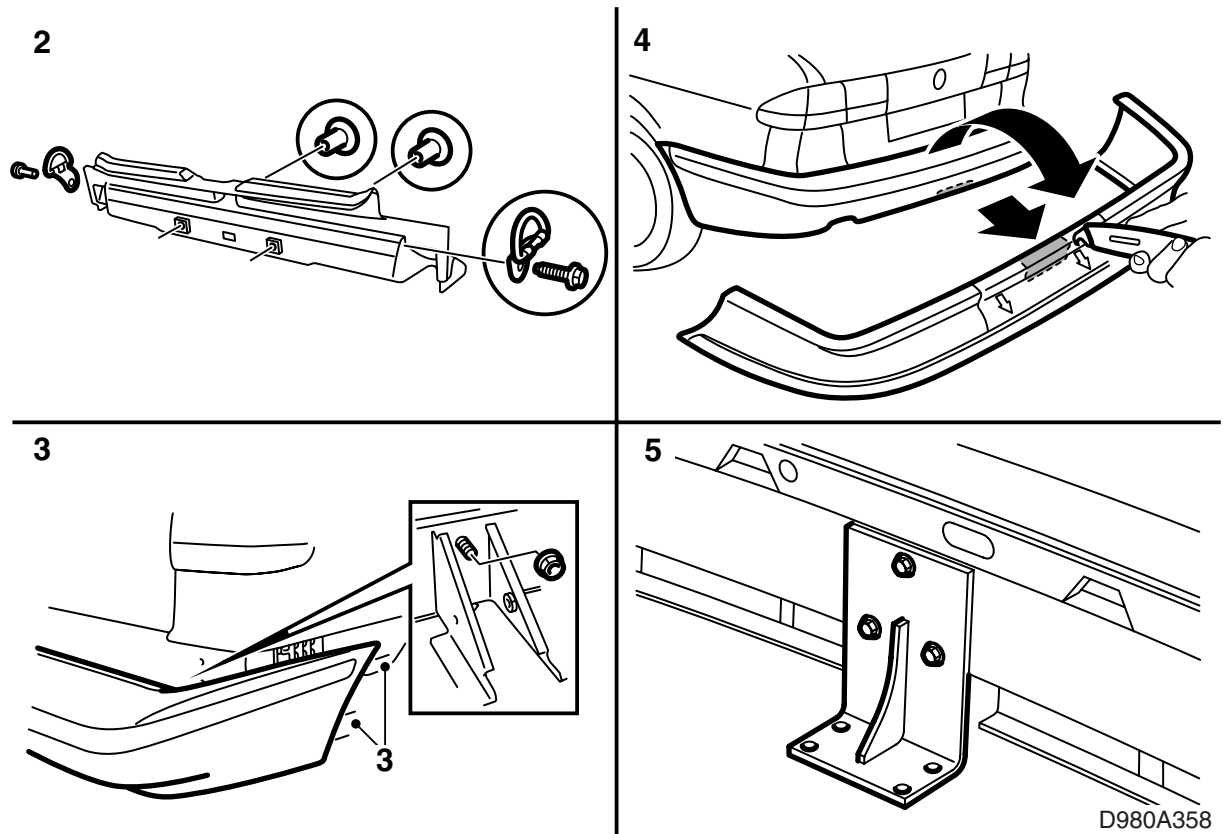
---

### **重要事項**

安裝拖車鉤之後應該對汽車進行車檢，並且車檢時出示此安裝說明書。

---

安裝和連接拖車鉤電路只能按照與線束隨附的說明書操作。



- 1 將備用車輪和泡沫塑膠固定塊和工具套件提出備用車輪置放空間。
- 2 拆卸行李廂內的後行李固定錨眼，拆卸護檻板。
- 3 拆卸後保險槓。

9-3 Aero M01-: 拆卸後車輪拱罩後 / 下緣的塑膠延長件。

#### 4 可拆卸式拖車鉤:

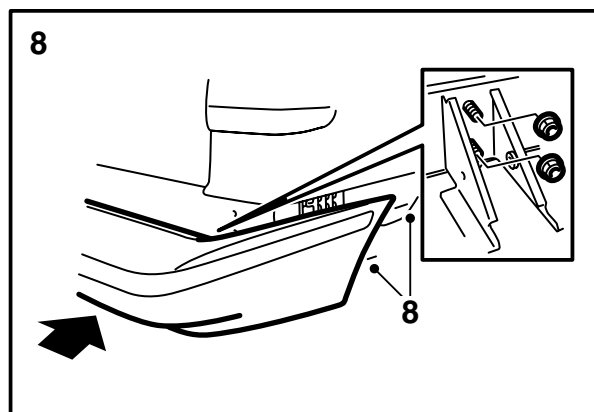
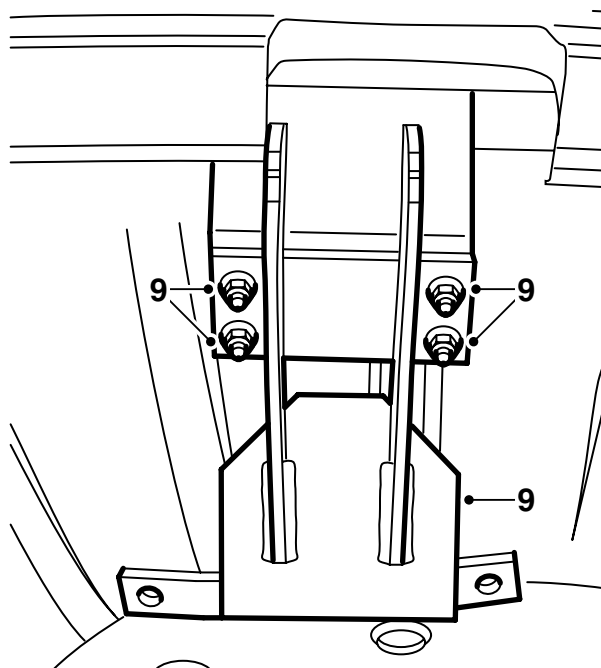
### 重要事項

根據所適用的當前車型，有不同的切割模具，這些車型配備或未配備後保險槓圍板，並且也有適用於 9-3 Aero M01- 的模具。

— 按照模具的切割線切割保險槓殼體。

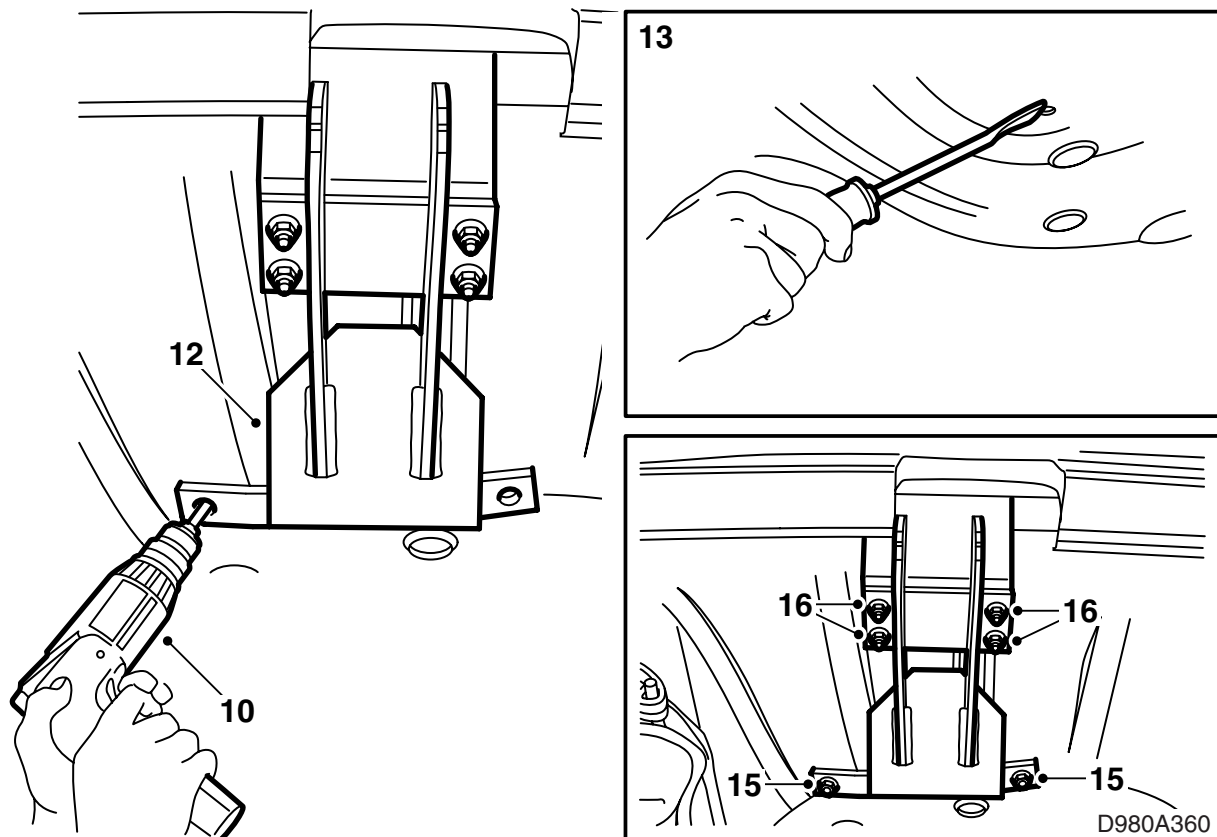
- 5 卸下一個保險槓槽軌孔眼中安裝的螺栓，安裝上固定板至保險槓。檢查固定板上螺栓之上的線條是否與保險槓槽軌平行。

**擰緊扭力 40 牛頓米 (30 磅力英尺)。**

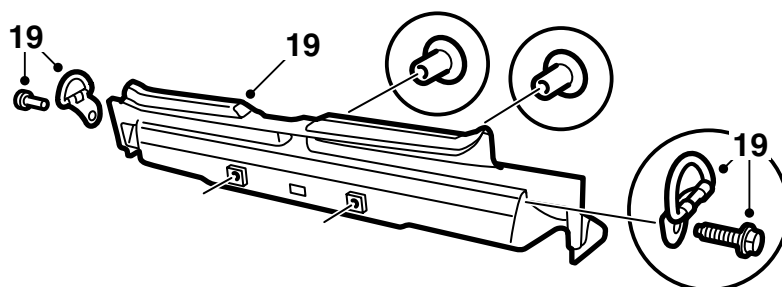
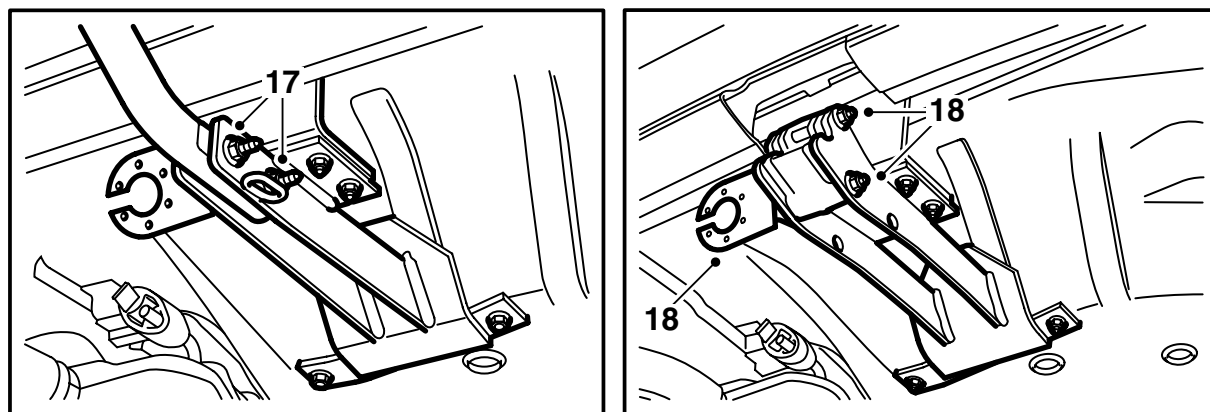


D980A359

- 6 按照線束套件中的說明書鑽導線孔。
- 7 打磨孔眼，清除鑽屑和漆塊。使用 Teroson 的 FL 清潔劑或類似產品清潔。塗抹底漆 Standox 1K Fullprimer 或類似產品。上面漆。
- 8 用四個螺母安裝保險槓（套件中有 2 個）。  
**擰緊扭力 40 牛頓米（30 磅力英尺）。**  
擰緊車輪拱罩處可能鬆開的螺絲。
- 9-3 Aero M01-：安裝後車輪拱罩後 / 下緣的塑膠延長件。**
- 9 將上下固定板安裝在一起，不擰緊螺絲。



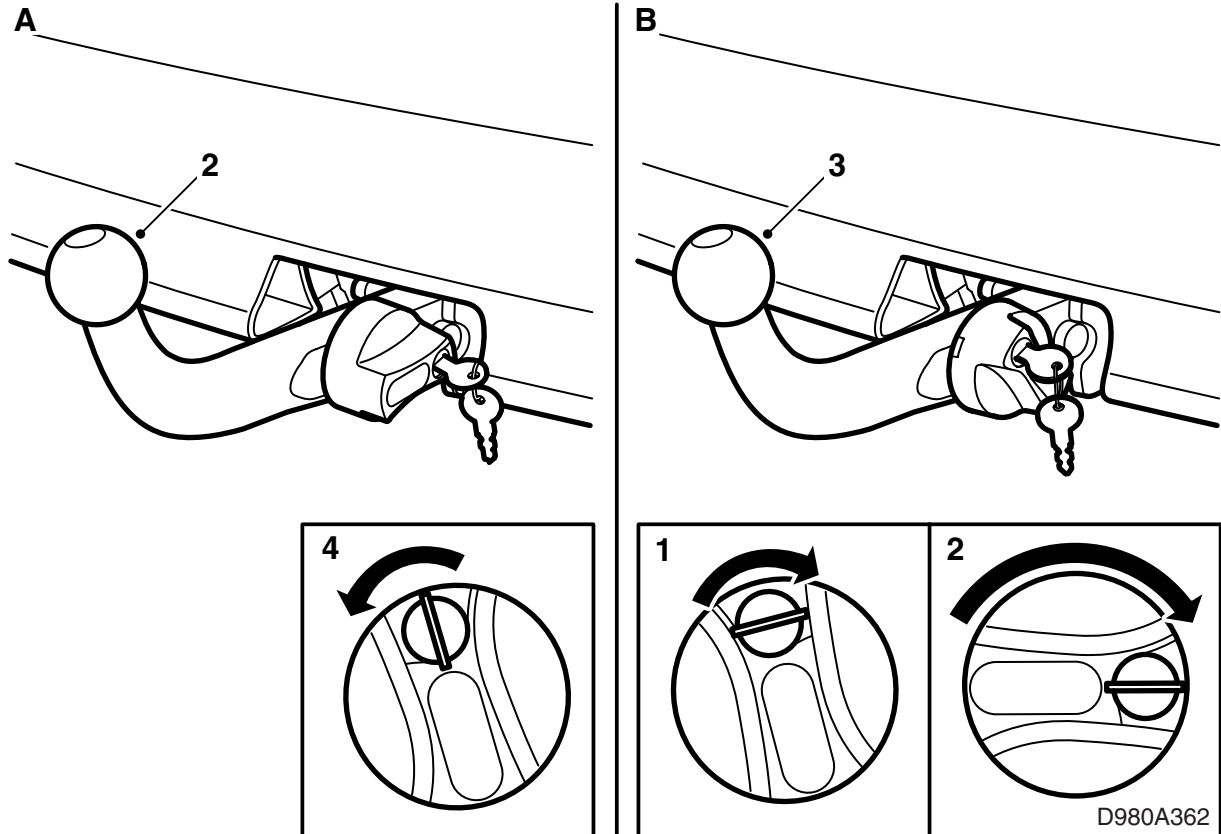
- 10 將下固定板向著備用車輪置放空間對位裝入，擰緊螺絲。使用拖車鉤單元作為模具，用一個 10mm 鑽頭在備用車輪置放空間鑽 2 個孔。
- 11 在底盤密封劑上，做上固定板外緣的記號。
- 12 拆卸下固定板。
- 13 在做記號的區域內部，仔細地將底盤密封劑刮乾淨。
- 14 打磨孔眼，清除鑽屑和漆塊。使用 Teroson 的 FL 清潔劑或類似產品清潔。塗抹底漆 Standox 1K Fullprimer 或類似產品。上面漆。在底盤密封劑被刮去的之處，塗抹 Terotex HV 400 或類似產品。
- 15 將上下固定板安裝在一起。通過在備用車輪置放空間鑽的孔，用 2 個螺栓和 2 個螺母安裝拖車鉤。螺栓應該從行李廂內安裝。  
**擰緊扭力 50 牛頓米 (37 磅力英尺)。**
- 16 擰緊介於上下固定板之間的螺栓。  
**擰緊扭力 70 牛頓米 (52 磅力英尺)。**



D980A361

- 17 **固定式拖車鉤：**將固定鉤安裝在下固定板上。  
**擰緊扭力 90 牛頓米 (66 磅力英尺)**
- 18 **可拆卸式拖車鉤：**將固定座和接頭固定板安裝在下固定板上。  
**擰緊扭力 70 牛頓米 (52 磅力英尺)**
- 19 安裝護檻板和行李廂內的行李固定環。
- 20 將備用車輪和泡沫塑膠固定塊重新裝回備用車輪置放處。
- 21 在拖車鉤裝置至車身的固定處周圍，塗抹 Teroson T102 Underseal 底盤密封劑或類似產品。
- 22 **可拆卸式拖車鉤：**小心地撕下有關安裝和拆卸球單元的頁章，將其與安裝說明書一起，交給顧客。





**使用說明，可拆卸式拖車鉤**  
(放入汽車的《車主手冊》中)

**⚠ 警告**

爲了確保**安全**的拖車鉤安裝，應符合下列要求：

- 連接裝置要**總是**處於完好塗油狀態，與附近 Saab 代理商聯繫，以了解適當潤滑油的種類。
- 當球單元卸下時，必須**總是**安裝保護罩。
- 球單元必須**時刻**可以自如拆卸和安裝無卡滯。

**A. 安裝球接頭單元**

- 1 拆卸護罩。
- 2 將球單元對位裝入固定座。
- 3 朝前再朝下壓入球單元，使得旋鈕自動逆時針轉動，並使鎖鎖定。
- 4 逆時針轉動鑰匙並拔出鑰匙。

**⚠ 警告**

在旋鈕旁的缺口中只能露出綠色。  
用力拉動球接頭單元，以檢查它是否安裝穩固。

**B. 拆卸球單元**

- 1 將鑰匙插入鎖內，順時針轉動鑰匙。
- 2 按入旋鈕並順時針轉動，直至旋鈕被鎖定並有喀嚓響聲。
- 3 向上提起球單元並朝後拔出。
- 4 安裝護罩。

**重要事項**

在球單元卸下時，應該將保護套筒安裝在球單元的旋鈕上，這樣保護鑰匙。