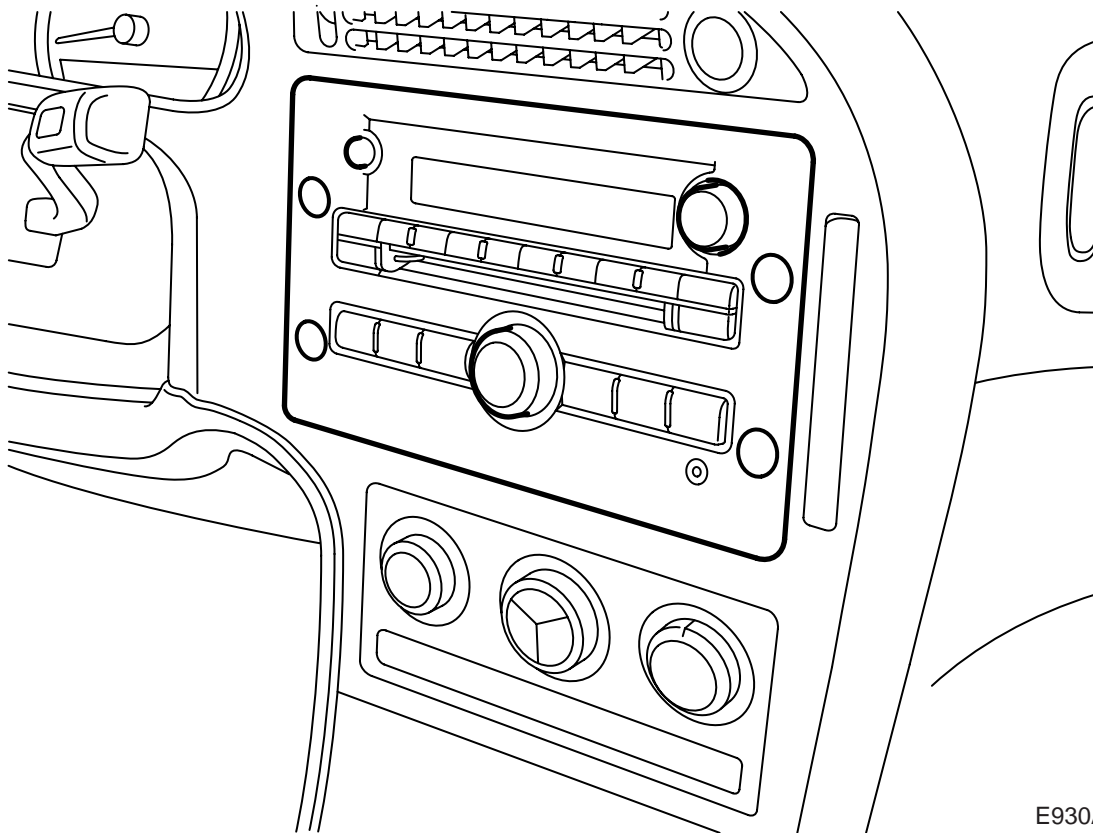




**MONTERINGSANVISNING · INSTALLATION INSTRUCTIONS
MONTAGEANLEITUNG · INSTRUCTIONS DE MONTAGE**

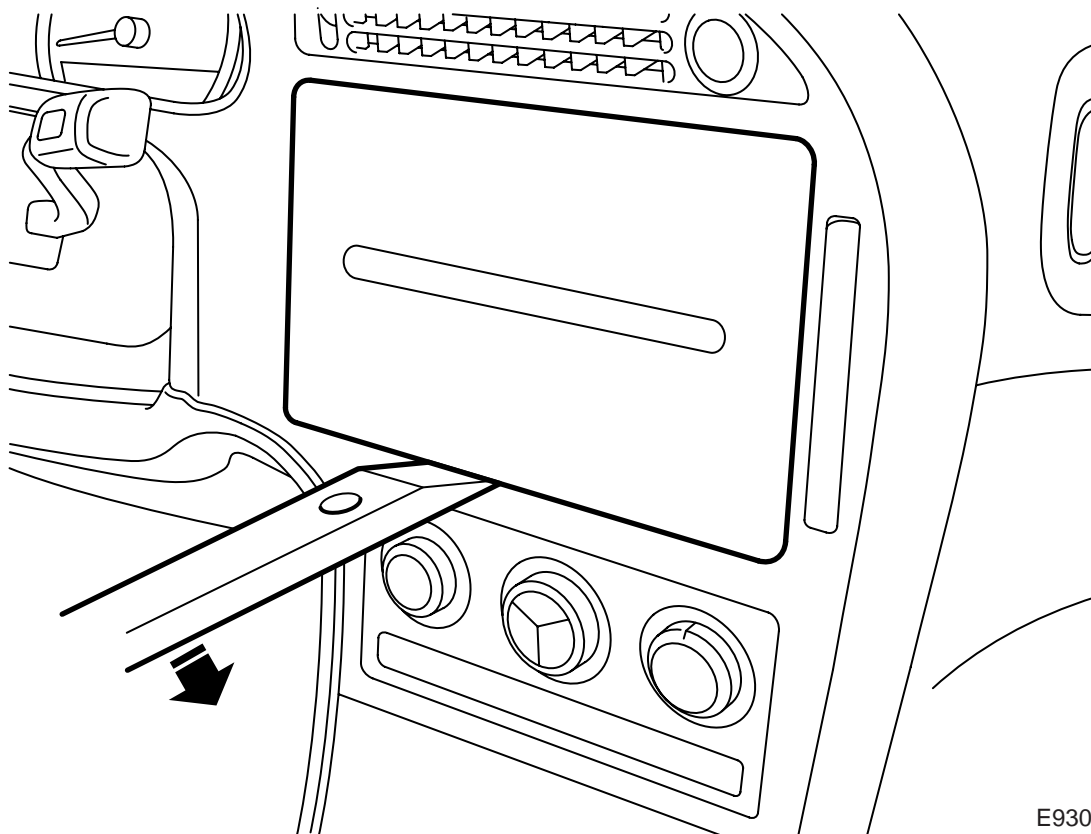
Saab 9-5 M06-
Radio

Accessories Part No.	Group	Date	Instruction Part No.	Replaces
12 772 900 12 772 901 12 772 902	9:36-30	Sep 06	32 025 699	32 025 699 Sep 05



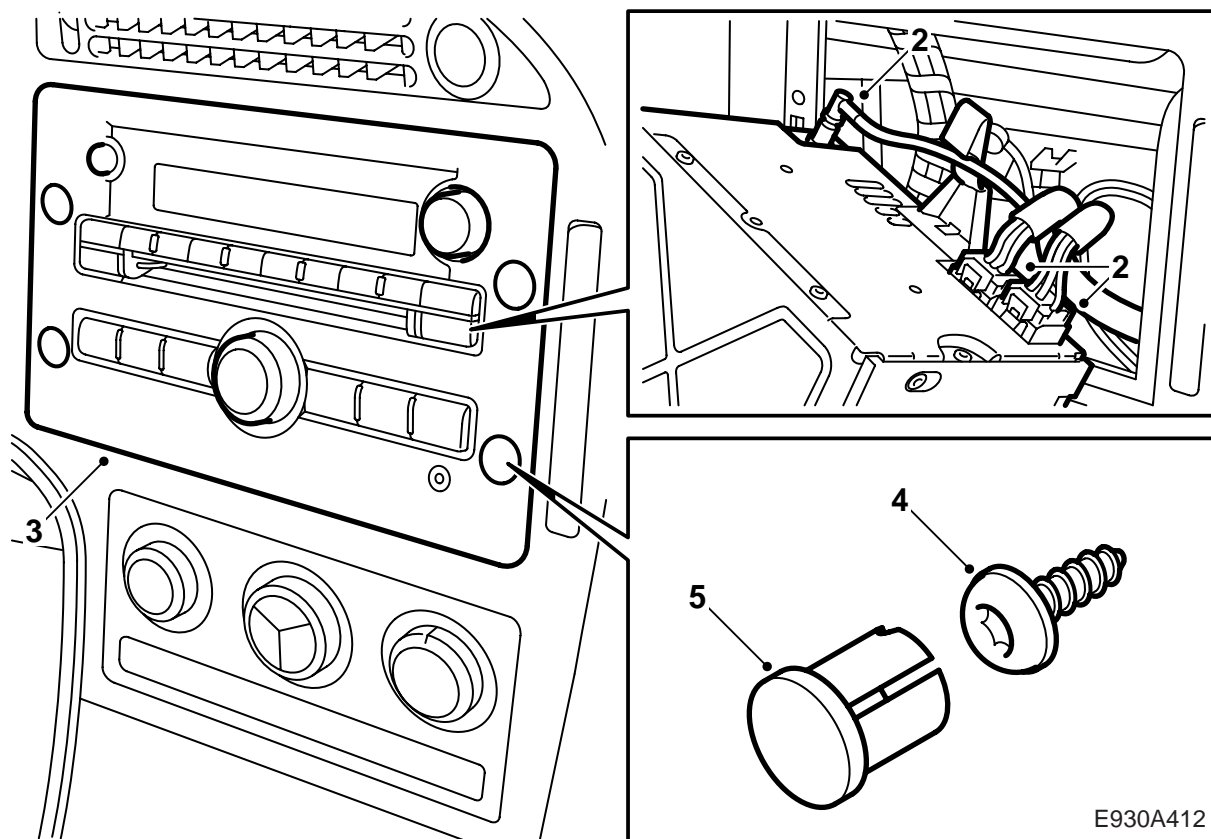
E930A410

Radio in auto zonder audiosysteem monteren



E930A411

- 1 Verwijder het afdekplaatje met 82 93 474 Demontagegereedschap.



2 Sluit de connectors en de antenneaansluiting op de eenheid aan.

11 Stel de tijd en datum op de klok van de eenheid in.

Opmerking

Totdat de eenheid aan de auto "GEKOPPELD" is, wordt "NO VIN" op het display van de radio getoond.

- 3 Schuif de eenheid in de middenconsole.
- 4 Monteer de bouten.
- 5 Monteer nieuwe pluggen. Let erop dat de pluggen in de groeven komen.
- 6 Sluit Tech2 aan, breng communicatie met het audiosysteem tot stand en kies "PROGRAMMEREN" in het systeemmenu.
De tekst "GECOMBINEERD/VRIJSTAAND" verschijnt.
- 7 Druk op "ENTER".
- 8 Kies AANEENKOPPELEN met de wijzigtoets en druk op "OK".
 - Bij de installatie van een hoofdeenheid in de Saab 9-5 moet "AANEENKOPPELEN" worden gekozen.
- 9 "NO VIN" verdwijnt van het radiodisplay.
- 10 Voer een programmering voor reserveonderdelen uit.

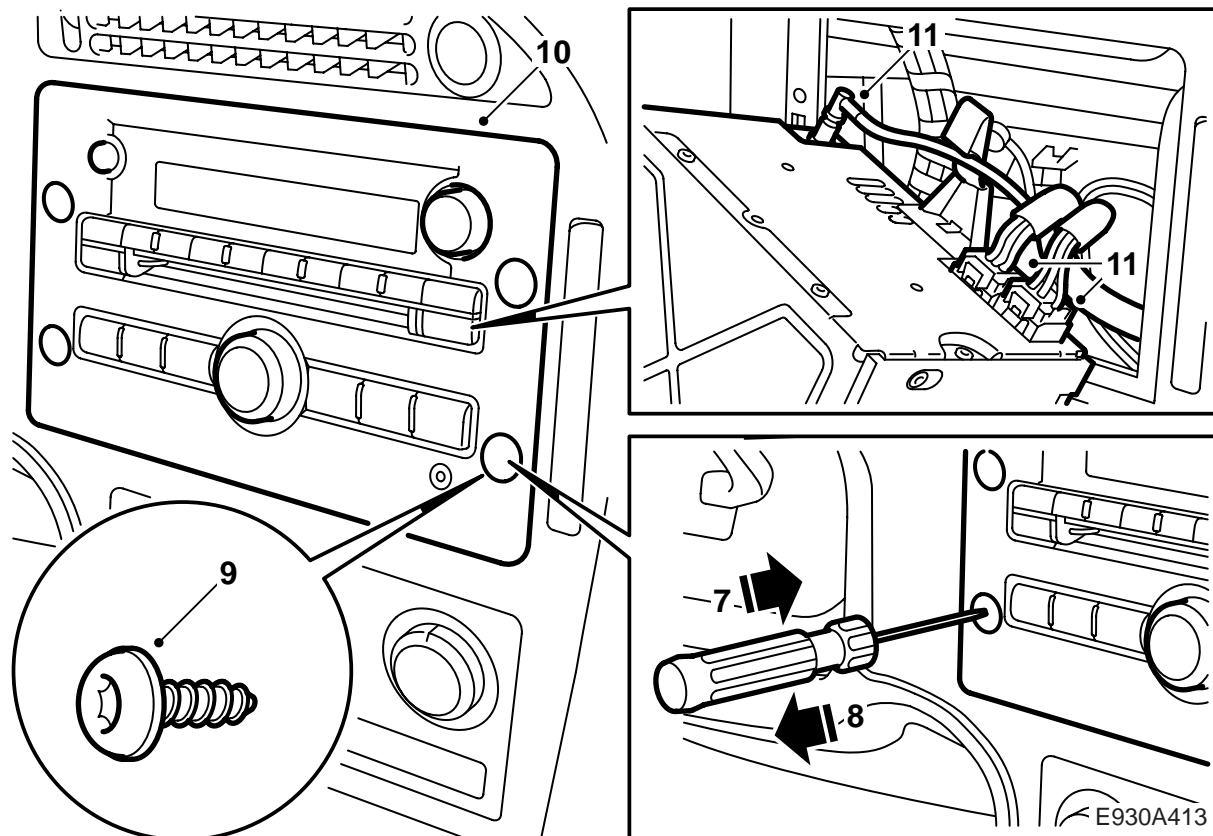


WAARSCHUWING

De cd-speler in de hoofdeenheid is een Laserproduct Klasse 1.

- Service en reparatie aan de cd-speler in de hoofdeenheid mogen uitsluitend door een gekwalificeerde technicus worden uitgevoerd.
- Als het omhulsel van de hoofdeenheid beschadigd raakt, kan er laserstraling optreden en dat kan tot persoonlijk leiden.

Radio met cd-speler/-wisselaar vervangen



- 1 Sluit Tech2 aan.
- 2 Breng de communicatie met het audiosysteem tot stand.
- 3 Kies "PROGRAMMEREN" in het systeemmenu. De tekst "GECOMBINEERD/VRIJSTAAND" verschijnt.
- 4 Druk op "ENTER".
- 5 Kies LOSKOPPELEN met de wijzigtoets en druk op "OK".
 - Bij het verwijderen van de hoofdeenheid (om deze in een andere auto te installeren of om deze voor garantiereparatie te retourneren) moet "LOSKOPPELEN" worden gekozen.
- 6 De radio gaat uit en "NO VIN" verschijnt op het radiodisplay.
- 7 Verwijder de pluggen voorzichtig door een kleine schroevendraaier door de pluggen te drukken.
- 8 Trek de pluggen er met de schroevendraaier uit.
- 9 Demonteer de bouten.
- 10 Trek de eenheid eruit.
- 11 Demonteer de connectors en de antenneaansluiting.
- 12 Voer de punten 2-11 in het gedeelte "Radio in auto zonder audiosysteem monteren" in deze montagerichtlijn uit.