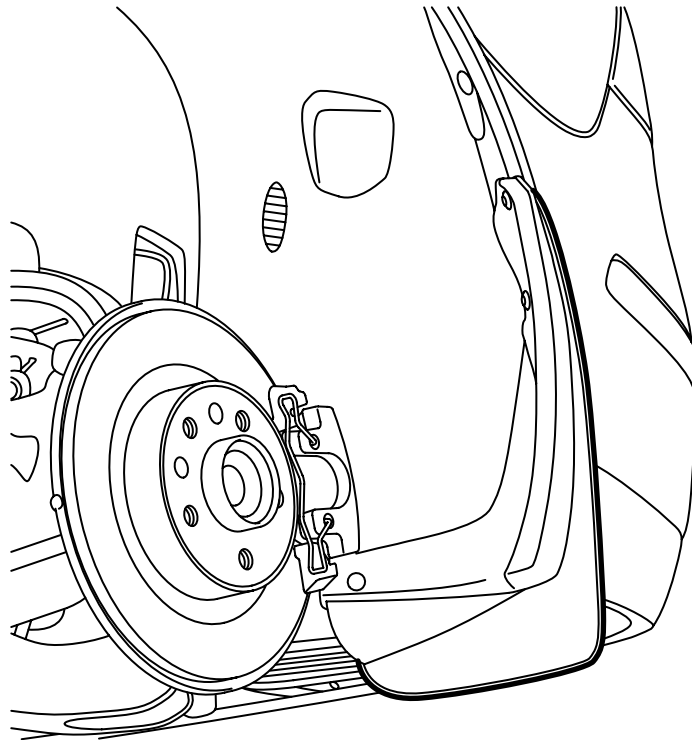




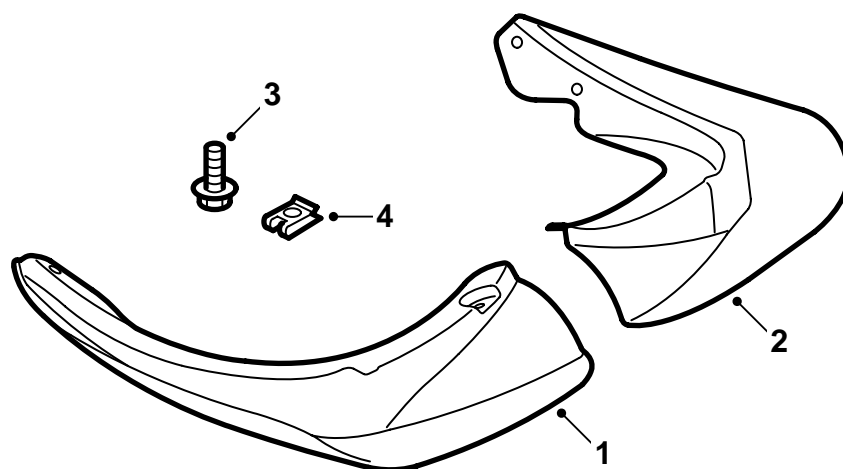
**MONTERINGSANVISNING · INSTALLATION INSTRUCTIONS  
MONTAGEANLEITUNG · INSTRUCTIONS DE MONTAGE**

**Saab 9-3 M03-**  
Spatplaat, achter

Accessories Part No.	Group	Date	Instruction Part No.	Replaces
12 786 785	9:84-20	Oct 04	12 798 022	12 798 022 Aug 02

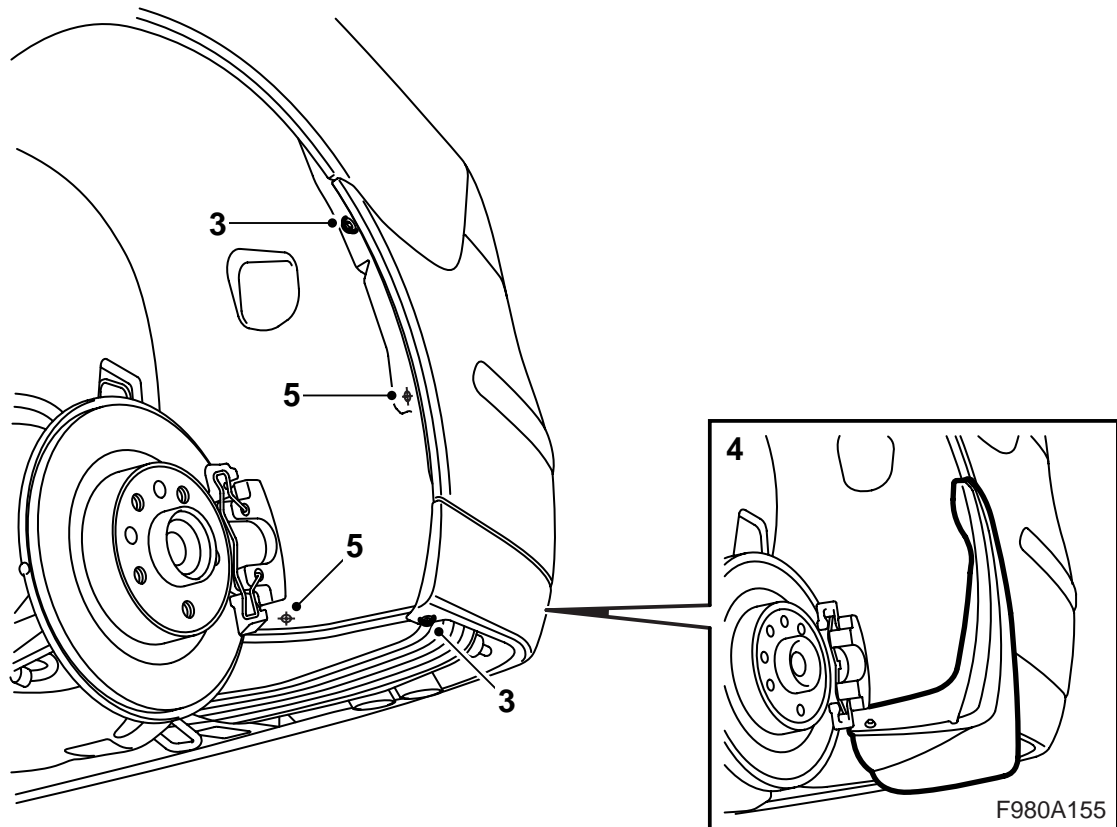


F980A153



F980A154

- 1 Spatplaat L
- 2 Spatplaat R
- 3 Bout (8 st.)
- 4 Clipmoer (4 st.)



- 1 Breng de auto omhoog.
- 2 Demonteer de beide achterwielen.
- 3 **Linkerzijde:** Demonteer de bout die van onderen is gemonteerd en de onderste bout in de wielkastrand.
- 4 **Linkerzijde:** Houd de spatplaat tegen het binnenspatbord. Gebruik de spatplaat als boormal.

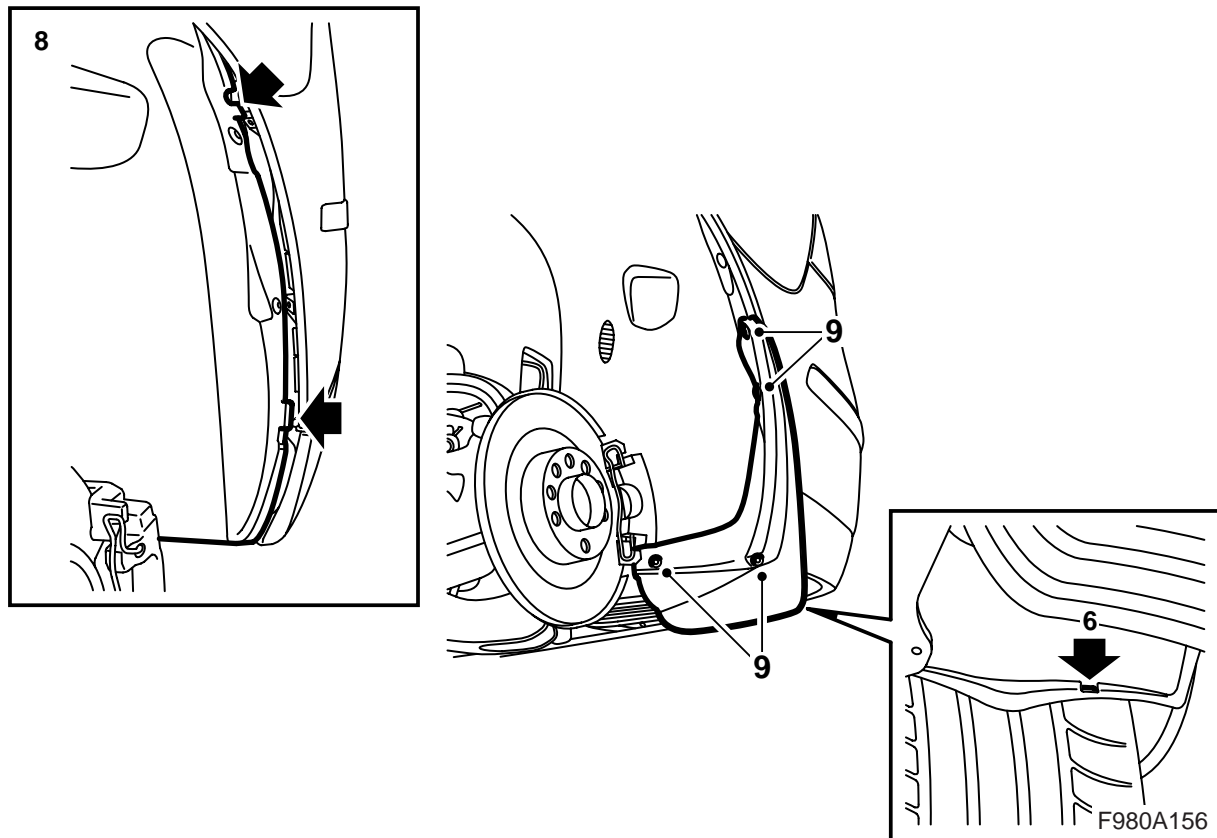
---

#### **N.B.**

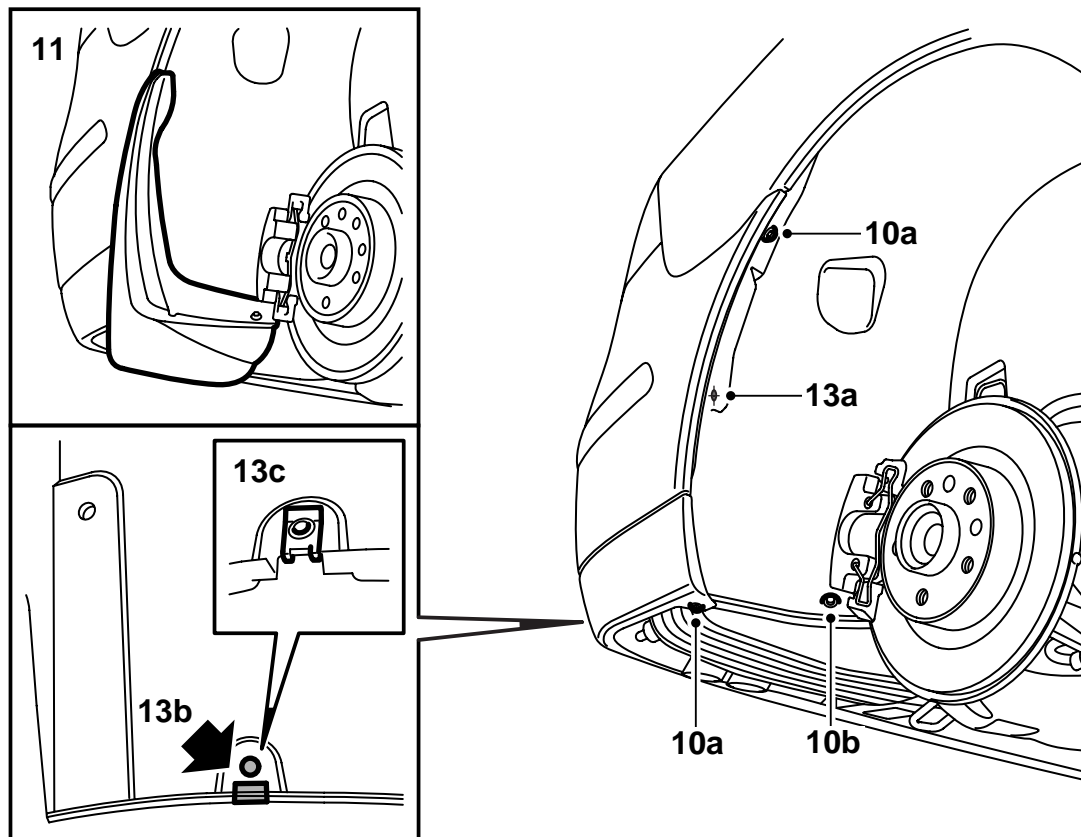
Niet drukken, omdat het binnenspatbord dan kan vervormen.

---

- 5 **Linkerzijde:** Gebruik een boor van 6 mm en boor 2 gaten aan de hand van de gaten in de spatplaat. Verwijder de spatplaat.



- 6 **Linkerzijde:** Maak met een mes een groef vanaf de onderzijde waar de onderste clipmoer moet worden gemonteerd (de positie is zichtbaar vanaf de achterzijde van het binnenspatbord).
- 7 **Linkerzijde:** Buig het binnenspatbord voorzichtig naar buiten en monteer de clipmoeren.
- 8 **Linkerzijde:** Monteer het binnenspatbord.
- 9 **Linkerzijde:** Monteer de spatplaat. Controleer de passing ten opzichte van de bumper en stel deze zo nodig bij.



F980A359

#### 10 Rechterzijde:

- a **Alle:** Verwijder de bout die van onderaf ingedraaid is en de bout die achter aan het binnenspatbord zit.
- b **Auto met luchtgeleidingsplaat:** Verwijder de bout die onder in de rand van de wielkast zit.

#### 11 Rechterzijde:

Houd de spatplaat tegen het binnenspatbord. Gebruik de spatplaat als boormal.

#### N.B.

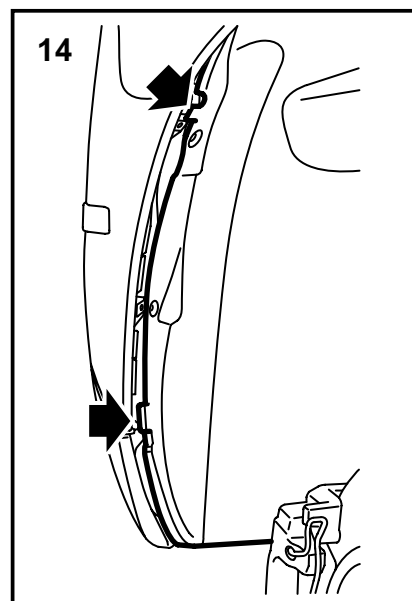
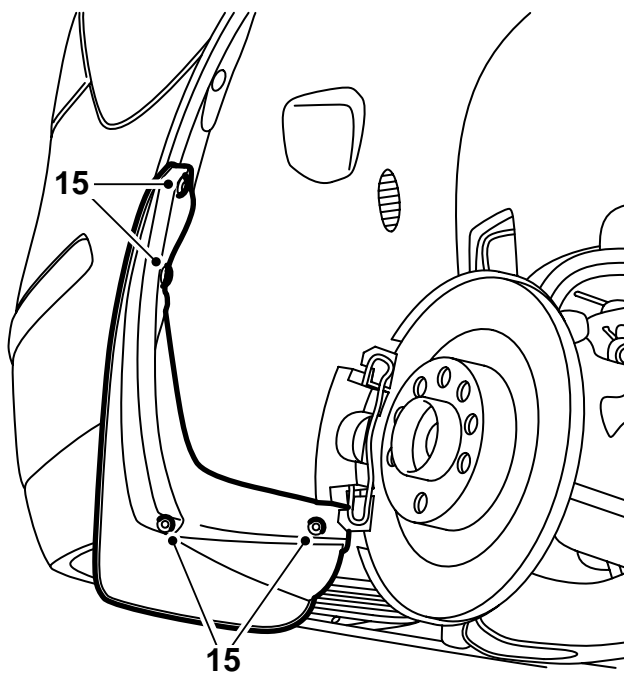
Niet drukken, omdat het binnenspatbord dan kan vervormen.

#### 12 Rechterzijde:

Gebruik een boor van 6 mm en boor het gat aan de hand van het gat in de spatplaat. Verwijder de spatplaat.

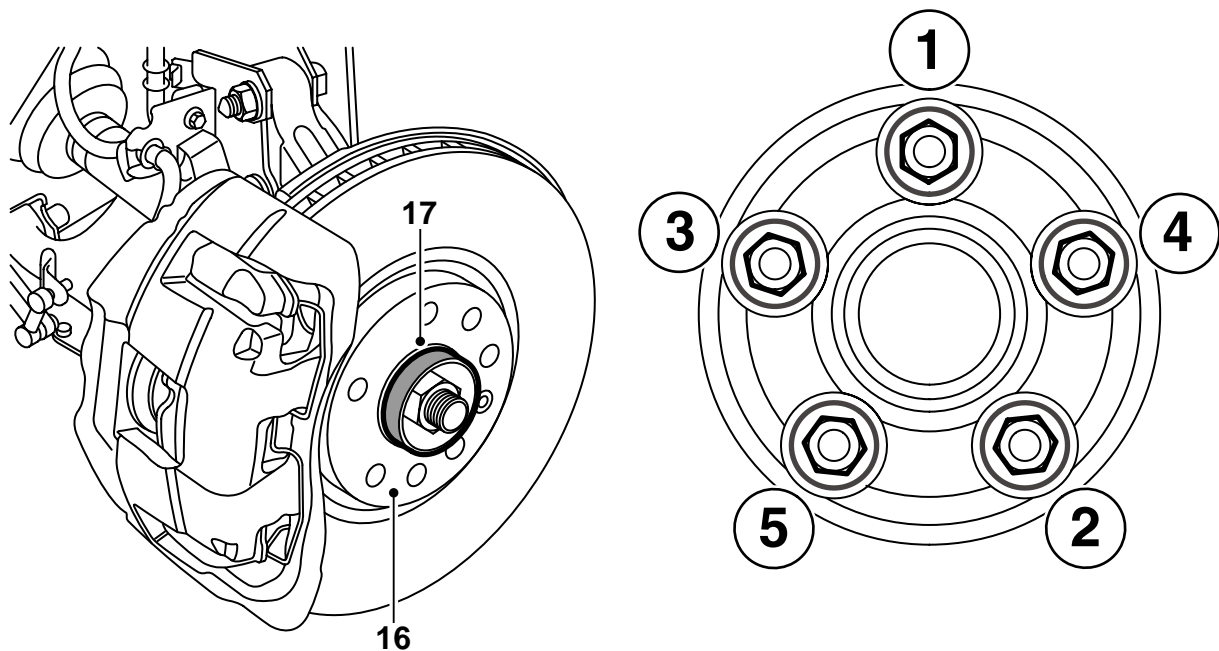
#### 13 Rechterzijde:

- a **Alle:** Buig het binnenspatbord voorzichtig naar buiten toe en monteer de clipmoer.
- b **Auto zonder luchtgeleidingsplaat:** Maak met een mes een groef vanaf de onderkant waar u de onderste clipmoer wilt monteren.
- c **Auto zonder luchtgeleidingsplaat:** Monteer de clipmoer.



F980A158

- 14 **Rechterzijde:** Monteer het binnenspatbord.
- 15 **Rechterzijde:** Monteer de spatplaat. Controleer de passing ten opzichte van de bumper en stel deze zo nodig bij.



F980A159

- 16 Verwijder vuil en roest van het contactvlak tussen velg en remschijf aan de linkerkzijde van de auto.
- 17 Smeer wit hogedrukvet (art.nr. 30 06 442) op de naaf.

**N.B.**

Zorg dat er geen vet op het contactvlak tussen de velg en de remschijf terecht komt.

- 18 **Aluminium velgen:** Breng olie op de schroefdraad van de bout en op het taps toelopende vlak van de bout aan.
- 19 Hang het wiel in positie, breng de bouten aan en haal ze beurtelings met de hand aan zodat het wiel gecentreerd wordt.
- 20 Loop de wielen tweemaal rond om de bouten beurtelings aan te halen.

**N.B.**

Bij het aanhalen van de bouten moet het wiel los van de grond hangen.

**Aanhaalmoment 110 Nm (81 lbf ft)**

- 21 Herhaal de punten 16–20 aan de rechterzijde van de auto.
- 22 Breng de auto omlaag.