

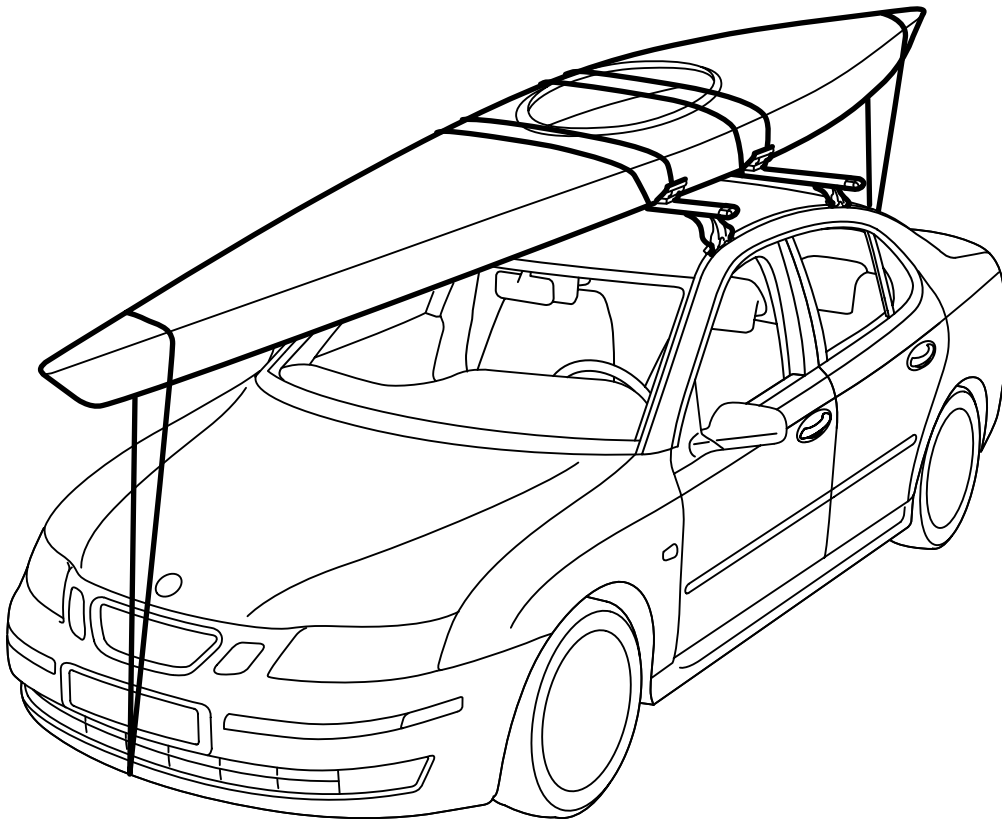


**MONTERINGSANVISNING · INSTALLATION INSTRUCTIONS  
MONTAGEANLEITUNG · INSTRUCTIONS DE MONTAGE**

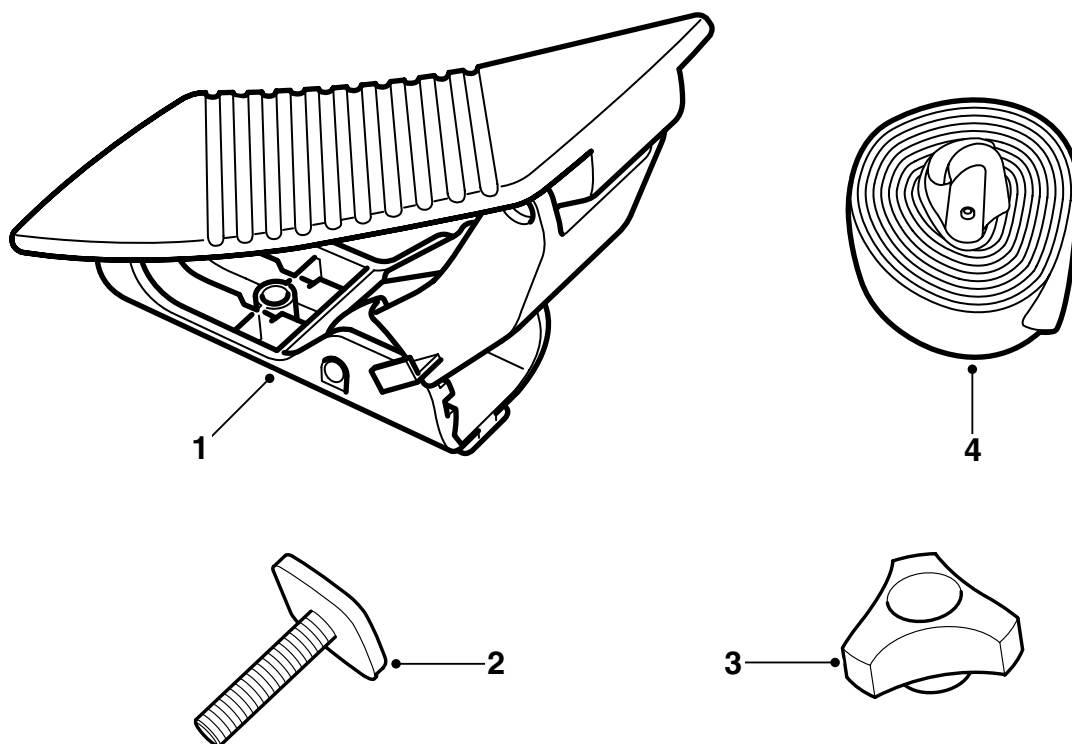
## Saab

### Kano-/kajakhouder

Accessories Part No.	Group	Date	Instruction Part No.	Replaces
12 791 387 400 132 312	9:89-07	Apr 02	12 792 695 (55 20 887)	



F980A077



F980A078

- 1 Houder (x4)
- 2 T-groefbout (x4)
- 3 Vastzetmoer (x4)
- 4 Spanband (x2)

## Belangrijk



### WAARSCHUWING

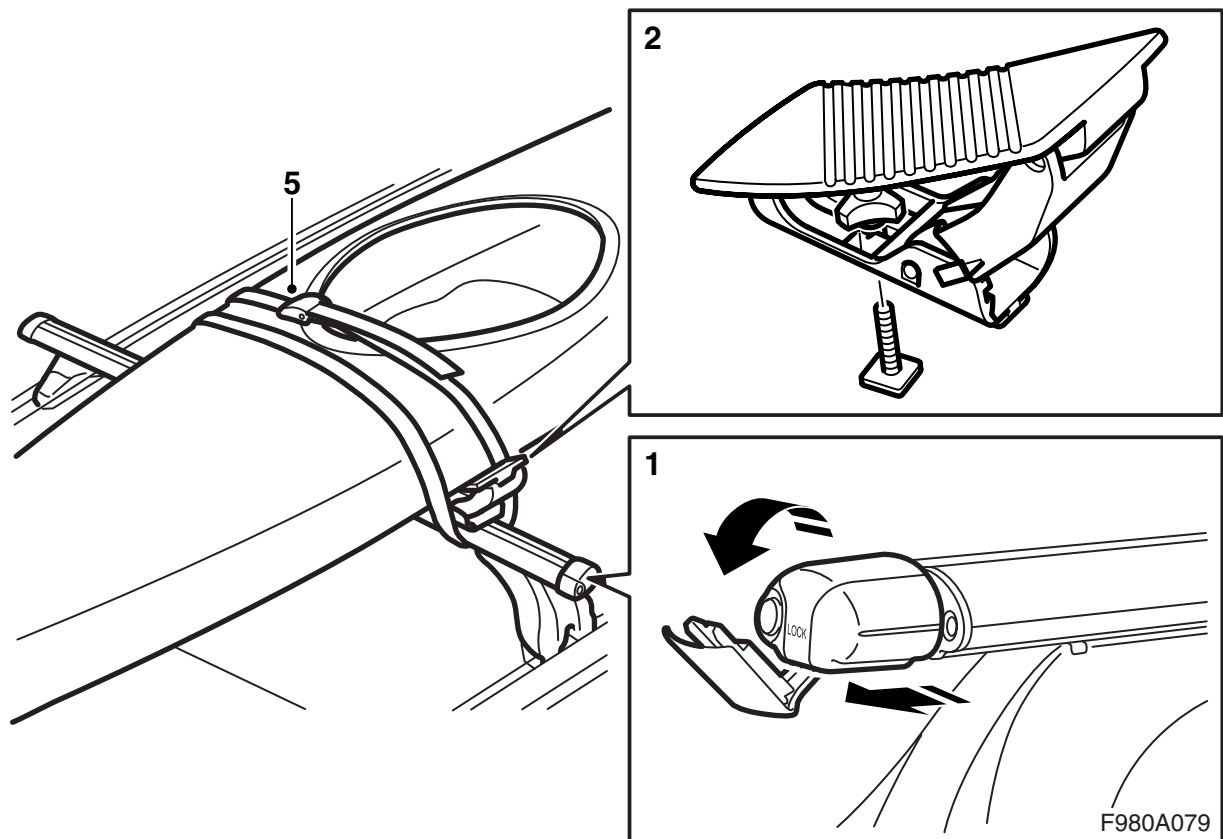
Lees de hele montagerichtlijn voor de kano-/kajakhouder door, voordat u deze in gebruik neemt. Monteer de kano-/kajakhouder volgens de beschrijving in deze richtlijn. De montagerichtlijn moet in de auto liggen.

Pas uw snelheid aan bij het vervoer van lading op het dak, aangezien het gewicht en de vorm van de lading van invloed kunnen zijn op het zwaartepunt en de luchtweerstand van de auto.

- Monteer en gebruik de houder pas wanneer u de montagerichtlijn hebt doorgelezen en deze begrijpt.
- De houder is gemaakt voor veilig vervoer, op voorwaarde dat deze correct is gemonteerd. **Het product mag niet worden gewijzigd.**
- Maximale hoogte daklast (incl. lastdragers): Zie het instructieboekje dat bij de auto hoort en de informatie bij de lastdragers.  
Gewicht kano-/kajakhouder: 2,5 kg.
- Let op dat de rijeigenschappen van de auto (bij krachtige zijwind, in bochten en tijdens het remmen) veranderen bij het gebruik van een beladen houder.
- Om veiligheidsredenen en om de luchtweerstand te beperken moet u de houder verwijderen, wanneer u deze niet gebruikt.
- Demonteer de lastdrager, voordat u de auto in een automatische wasstraat schoonmaakt.
- Saab Automobile AB wijst alle verantwoordelijkheid af voor schade als gevolg van verkeerde montage van de lastdrager of accessoires.
- Neem bij eventuele onduidelijkheden contact op met uw Saab-dealer.
- Zorg dat de montagerichtlijn altijd in de auto ligt.

## Tips en adviezen

- De houder mag niet worden gewijzigd.
- Veranker de lading dusdanig, dat deze niet los kan schieten of schade kan veroorzaken. Let op dat u de lading zo vastsjort dat deze niet kan verschuiven. U bent er als bestuurder verantwoordelijk voor dat de lading goed is vastgezet.
- Zorg ervoor dat het gewicht van de lading gelijkmatig over de houder is verdeeld.
- Langwerpige lading moet u met touwen aan de bumpers van de auto of aan de sleepogen aan voor- en achterzijde vastzetten. Als de vervoerde lading meer dan 1 m achter of ook maar iets vóór de auto uitsteekt, moet u de lading voorzien van een waarschuwingsvlag of iets dergelijks.
- De houder mag uitsluitend worden gebruikt voor het vervoer van een kano of kajak.
- Controleer voordat u wegrijdt of de bevestigingen allemaal goed vastzitten. Stop na enkele kilometers om te controleren of alle bevestigingen nog steeds goed vastzitten.
- Verwijder vuil en zout van de houder en onderhoud deze regelmatig.



- 1 Trek de einddoppen van de lastdrager naar buiten en buig het middelste deel omlaag.
- 2 Monteer de houder met T-groefbout en vastzetmoer.
- 3 Schuif de kano-/kajakhouder in de groeven van de lastdragers. Haal de vastzetmoeren aan wanneer de kano-/kajakhouder in de goede positie staat.
- 4 Klap het middelste deel van de einddoppen van de lastdrager omhoog en duw de einddoppen naar binnen.
- 5 Zet de kano/kajak met behulp van de spanbanden vast.
- 6 De hoek van de houder kan worden afgesteld door de vergrendeling in te drukken en het buitenste deel van de houder omhoog of omlaag te duwen.

Zorg dat de montagerichtlijn altijd in de auto ligt.