

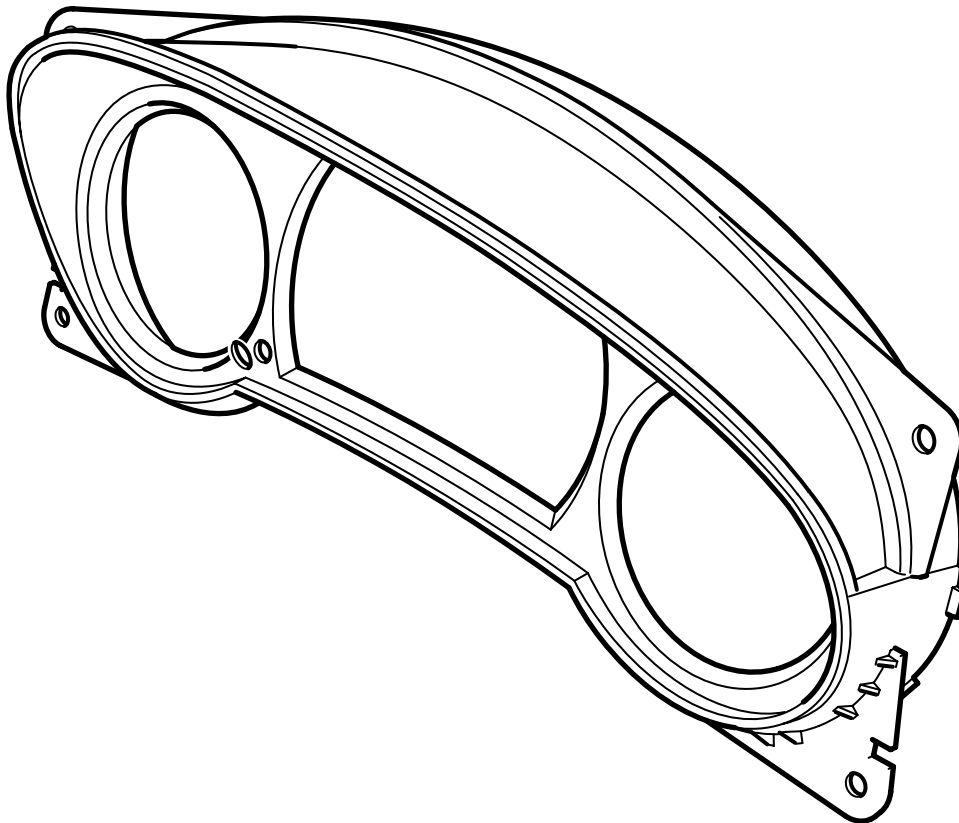


**MONTERINGSANVISNING · INSTALLATION INSTRUCTIONS
MONTAGEANLEITUNG · INSTRUCTIONS DE MONTAGE**

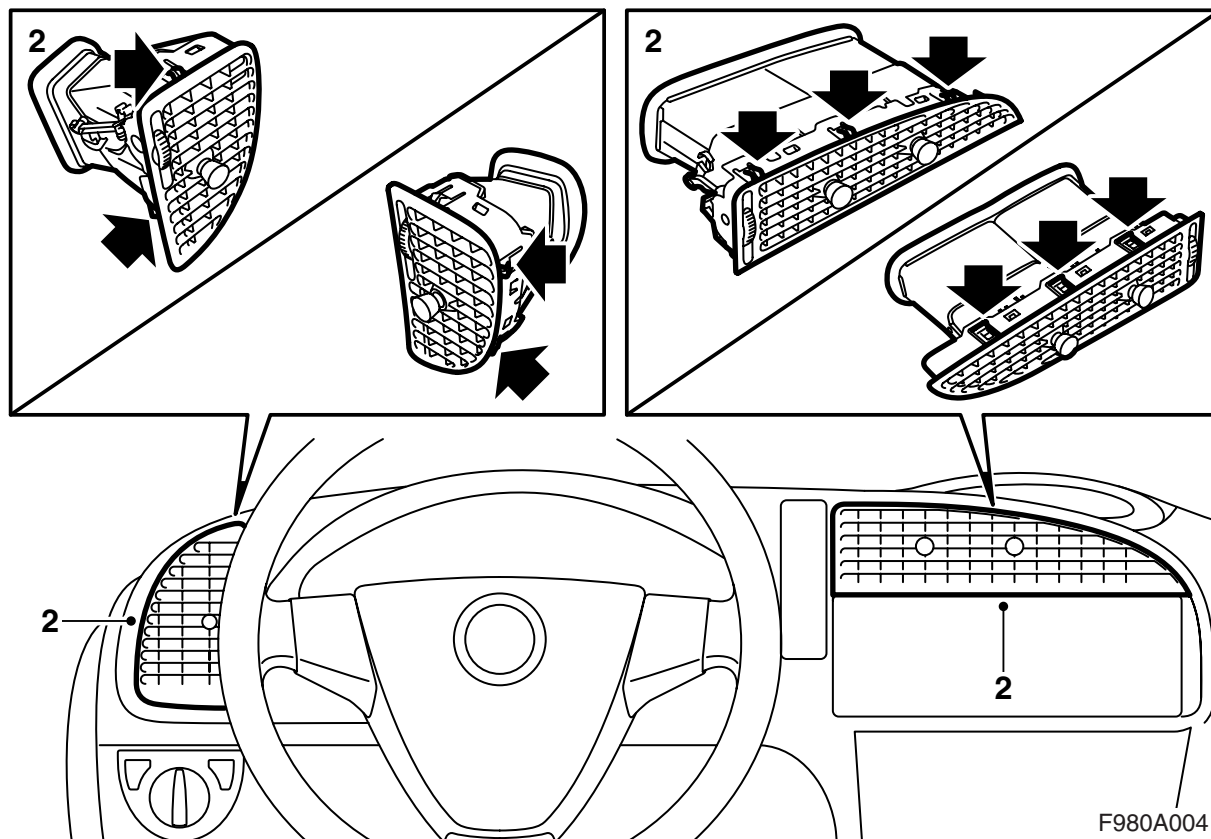
Saab 9-3 M03-

Sierstrip, hoofdinstrument

Accessories Part No.	Group	Date	Instruction Part No.	Replaces
12 787 874 12 802 042	9:38-02	Apr 03	12 788 452	12 788 452 Mar 02



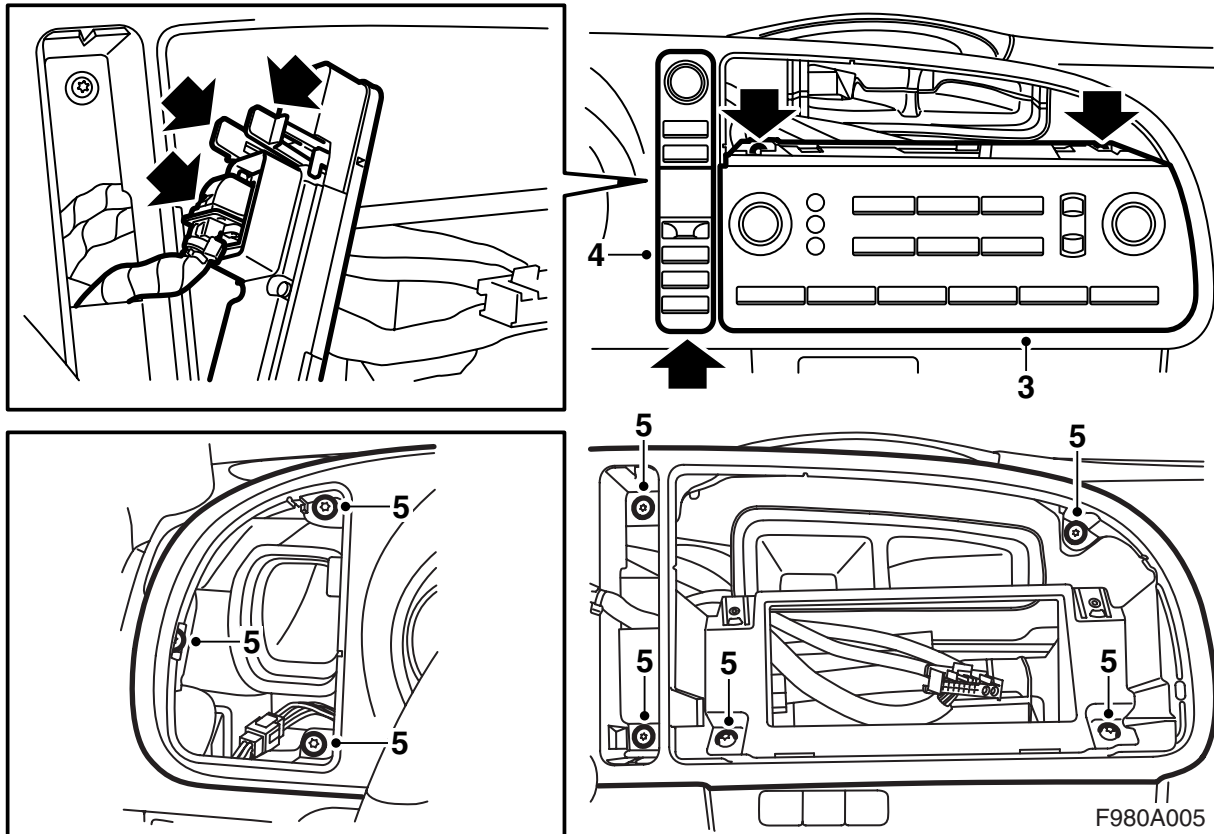
F980A003



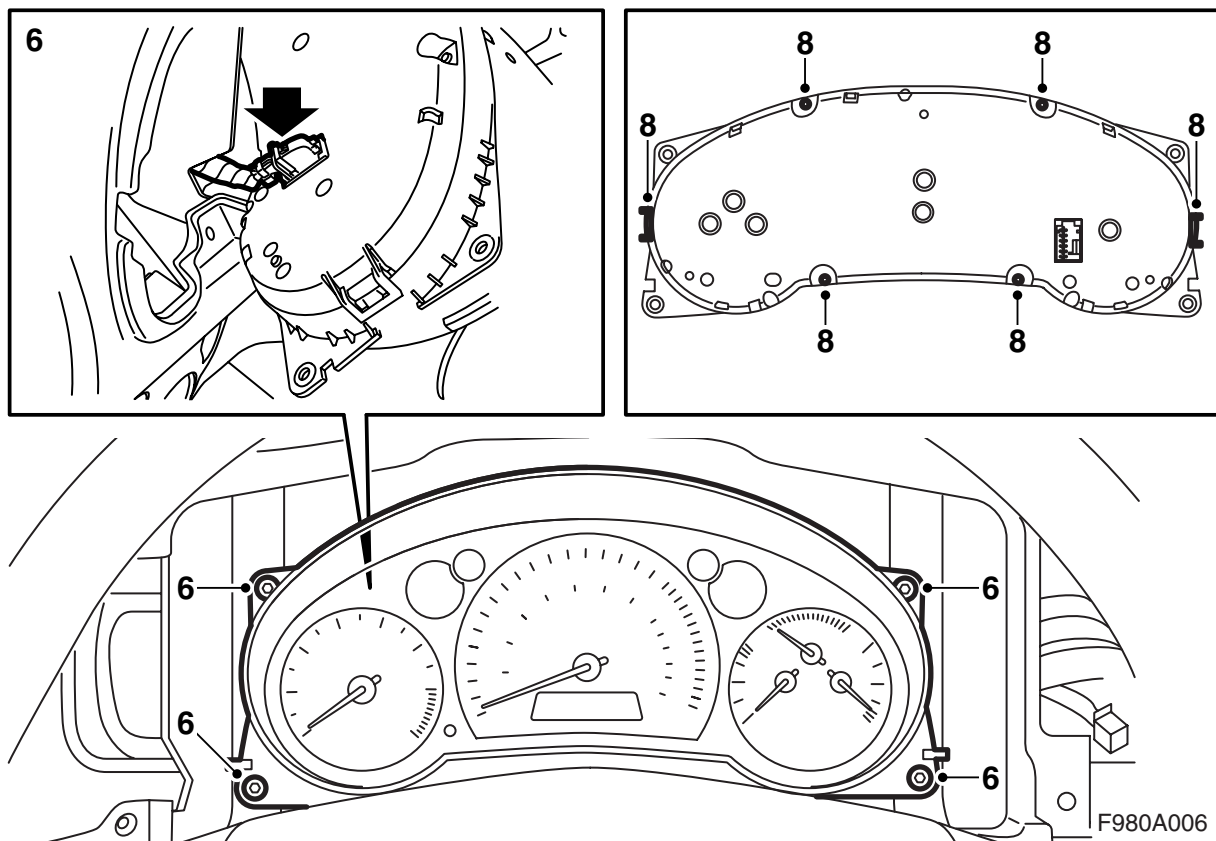
- 1 Koppel de minkabel van de accu los.
- 2 Demonteer de linker en de middelste ventilatieopening uit het dashboard door de haken die via het rooster te bereiken zijn voorzichtig naar binnen te duwen.

N.B.

Het is belangrijk dat u daarbij de juiste haken induwt. De haken die de ventilatieopeningen bijeenhouden zijn namelijk ook via het rooster zichtbaar.



- 3 Demonteer het bedieningspaneel van het infotainmentsysteem.
- 4 Demonteer het bedieningspaneel van het SID door de twee lippen aan de achterzijde bijeen te duwen en het bedieningspaneel vervolgens naar voren toe uit het dashboard te duwen; te beginnen aan de bovenkant.
- 5 Demonteer het instrumentenpaneel (6 of 8 bouten).

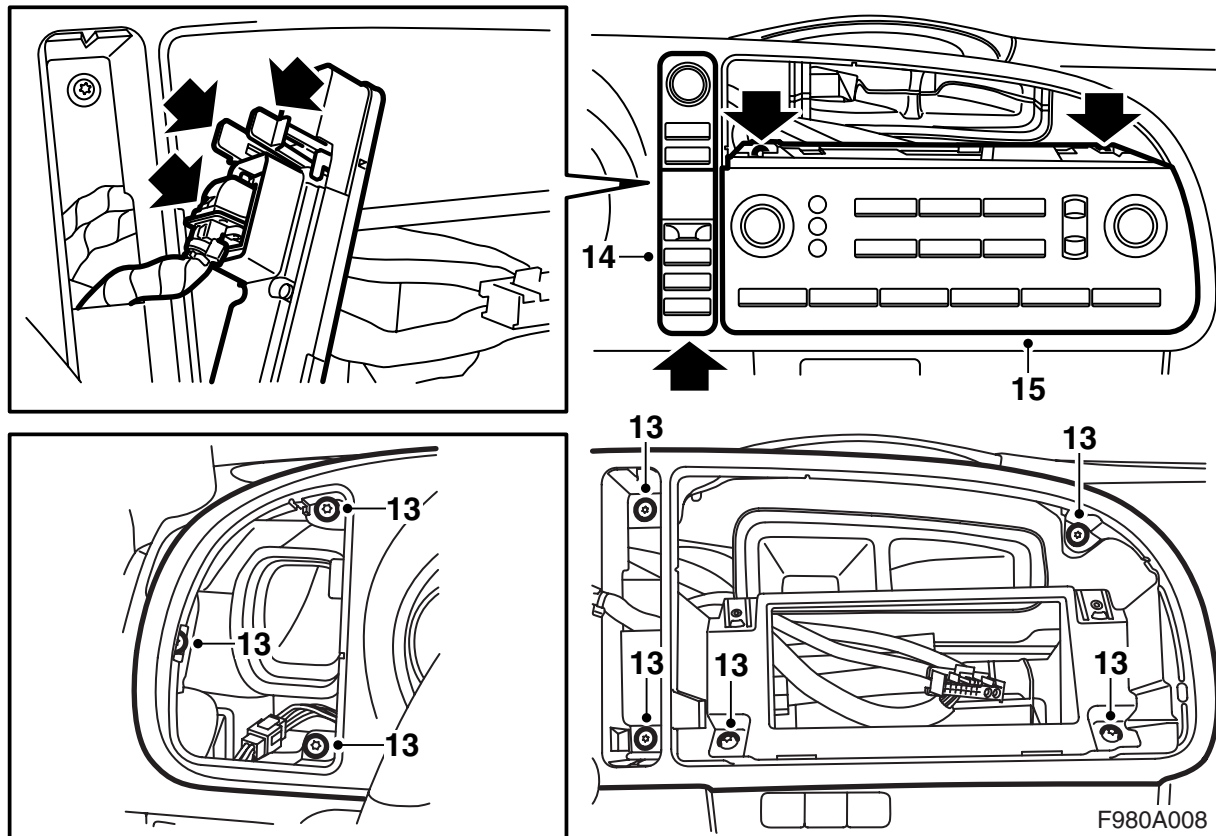


- 6 Demonteer het hoofdinstrument (4 bouten) en koppel de elektrische aansluiting van het hoofdinstrument los.
- 7 Leg het hoofdinstrument op een zachte en schone ondergrond op een goed schoongemaakte werkbank.
- 8 Demonteer het instrumentenglas door de vier bouten aan de onderzijde los te draaien. Keer het instrument vervolgens om zodat het op de achterzijde ligt, pak het aan de zijkanten beet en duw de kliksluitingen met de vingers in.
- 9 Til het instrumentenglas van het hoofdinstrument af.

N.B.

Wees uiterst voorzichtig omdat u de wijzernaalden onder geen beding mag aanraken. Als u dat wel doet, kunnen de meters de verkeerde waarde aangeven of de stappenmotoren kapotgaan.

- 10 Spuit de binnenkant van het instrumentenglas en de instrumenten voorzichtig schoon met per slucht.
- 11 Breng het instrumentenglas in positie boven op het hoofdinstrument aan en duw het instrumentenglas in de clips vast. Keer het hoofdinstrument om en breng de bouten aan.
- 12 Sluit het hoofdinstrument aan en monteer het.



- 13 Monteer het instrumentenpaneel.
- 14 Sluit het bedieningspaneel van het SID aan en monteer het paneel door de onderste bevestigingshaak van het paneel achter de onderste rand vast te haken en de bovenkant van het paneel aan te duwen.
- 15 Monteer het bedieningspaneel van het infotainmentsysteem.
- 16 Pas de ventilatieopeningen in en monteer ze.
- 17 Sluit de minkabel op de accu aan.
- 18 Stel de juiste tijd en datum in.
- 19 Synchroniseer de code van de afstandsbediening door de sleutel in het contactslot te steken.

N.B.

U moet alle sleutels tegelijk synchroniseren om van de afstandsbedieningen gebruik te kunnen maken.

- 20 Activeer de klembeveiliging van de elektrisch bediende zijruiten door de zijruiten tweemaal te openen en te sluiten. Een geluidssignaal geeft aan dat activering heeft plaatsgevonden.