



**MONTERINGSANVISNING · INSTALLATION INSTRUCTIONS
MONTAGEANLEITUNG · INSTRUCTIONS DE MONTAGE**

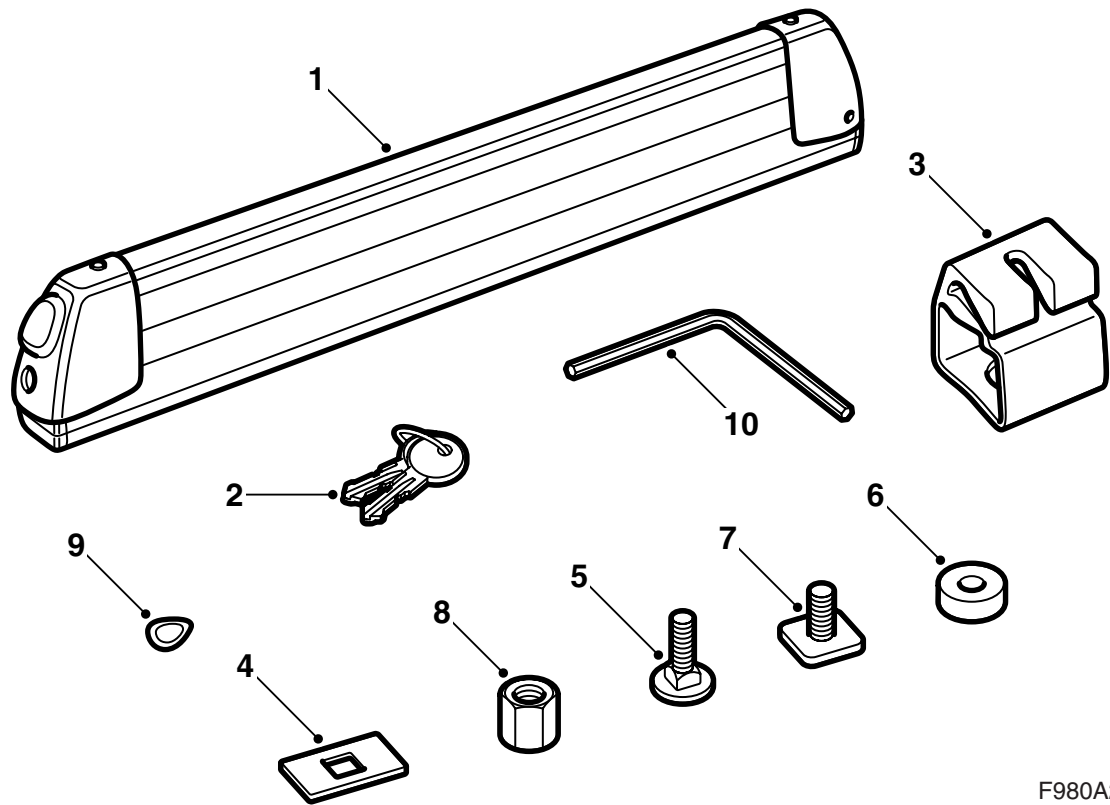
Saab

Uitschuifbare ski-/snowboardhouders

Accessories Part No.	Group	Date	Instruction Part No.	Replaces
12 804 186	9:89-21	Apr 04	12 804 189	12 804 189 May 03



F980A074



F980A275

- 1 Ski-/snowboardhouder (2 st.)
- 2 Sleutels (2 st.)
- 3 Bevestiging (4 st.) (voor montage op vierkantprofiel)
- 4 Ring (4 st.) (voor montage op vierkantprofiel)
- 5 Bout (4 st.) (voor montage op vierkantprofiel)
- 6 Kunststof ring (4 st.) (voor montage in T-groef)
- 7 T-groefbout (4 st.) (voor montage in T-groef)
- 8 Moer (4 st.)
- 9 Ring (4 st.)
- 10 Inbussleutel

Belangrijk



WAARSCHUWING

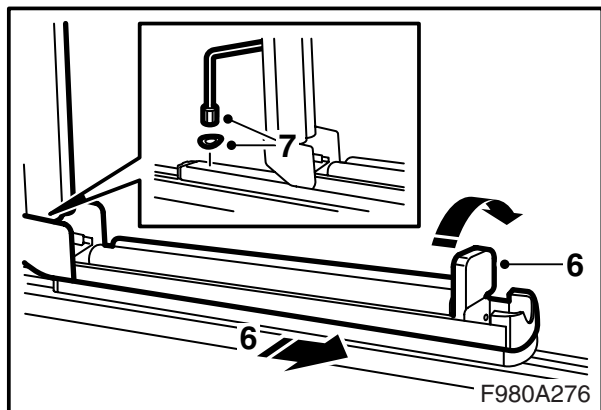
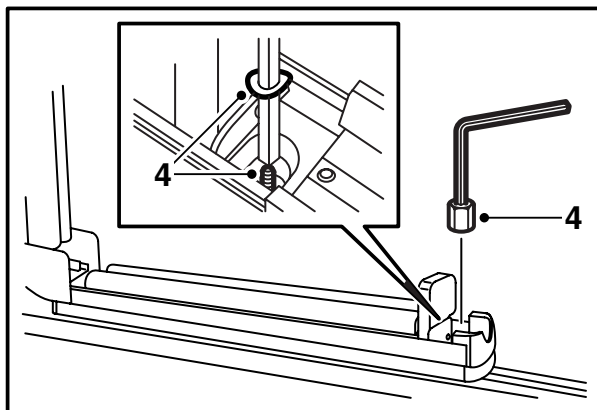
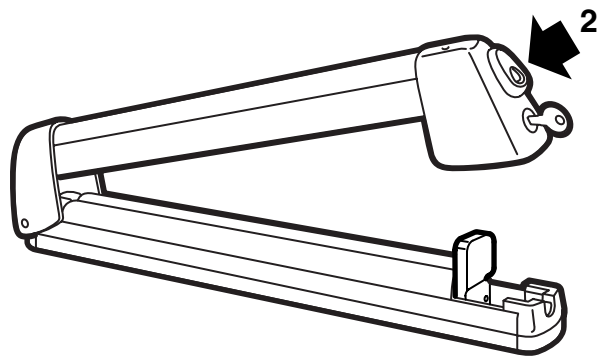
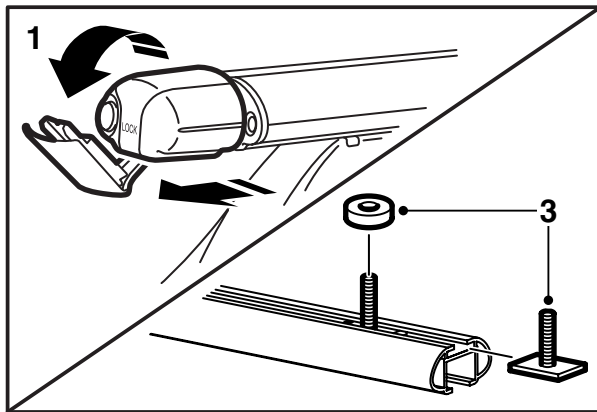
Lees de montagerichtlijn volledig door, voordat u de ski-/snowboardhouders in gebruik neemt. Monteer de ski-/snowboardhouders uitsluitend volgens de beschrijving in deze richtlijn. Leg de montagerichtlijn in de auto.

Pas uw snelheid aan bij het vervoer van lading op het dak, aangezien het gewicht en de vorm van de lading van invloed kunnen zijn op het zwaartepunt en de luchtweerstand van de auto.

- Monteer en gebruik de houders pas wanneer u de montagerichtlijn hebt doorgelezen en deze begrijpt.
- De houders zijn gemaakt voor veilig transport, op voorwaarde dat ze correct zijn gemonteerd. **Het product mag niet worden gewijzigd.**
- Hoogst toegestane daklast (incl. lastdrager): zie het instructieboek van de auto en de informatie over de lastdragers.
Gewicht van de ski-/snowboardhouders: 4,5 kg.
- De ski-/snowboardhouders zijn bestemd voor maximaal 6 paar ski's of 4 snowboards.
- Let op dat de rijeigenschappen van de auto (bij krachtige zijwind, in bochten en tijdens het remmen) veranderen bij het gebruik van een beladen houder.
- Om veiligheidsredenen en om de luchtweerstand te beperken moet u de houders verwijderen, wanneer u ze niet gebruikt.
- Demonteer de lastdragers, voordat u de auto in een automatische wasstraat schoonmaakt.
- Saab Automobile AB wijst alle verantwoordelijkheid af voor schade door een verkeerde montage van de lastdragers of accessoires.
- Neem bij eventuele onduidelijkheden contact op met uw Saab-dealer.
- Zorg dat de montagerichtlijn altijd in de auto ligt.

Tips en adviezen

- De houders mogen niet worden gewijzigd.
- Let erop dat u het gewicht van de lading gelijkmatig over de houders verdeelt. Leg de ski's per twee naast elkaar. Leg de ski's met de punt naar achteren. Wat de beste plaats voor snowboards is, hangt af van het model.
- Controleer of de afstand tussen de lading en het dak van de auto altijd minstens 10 mm bedraagt.
- Gebruik de houders alleen voor het transport van ski's en snowboards.
- Controleer voordat u wegrijdt of de bevestigingen allemaal goed vastzitten. Stop na enkele kilometers om te controleren of alle bevestigingen nog steeds goed vastzitten.
- Houd de houders vrij van opspattend vuil en wegenzout en onderhoud ze regelmatig. Daarbij valt te denken aan het smeren van de sloten.



In T-groef monteren

- 1 Trek de einddoppen van de lastdragers naar buiten en haal het middelste gedeelte omlaag.
- 2 Ontgrendel de houders en klap ze open.
- 3 Schuif in elk van de lastdragergroeven 2 stuks T-groefbouten en breng een kunststof ring op elke bout aan.
- 4 Breng de ski-/snowboardhouders over de bouten heen aan en breng een ring en een moer op de buitenste bout aan.

Opmerking

Gebruik een inbussleutel om de ring op de bout aan te brengen.

- 5 Stel de positie van de ski-/snowboardhouders af en haal de moeren aan wanneer de ski-/snowboardhouders in de juiste positie staan.

Aanhaalmoment: 4 Nm (3 lbf ft)

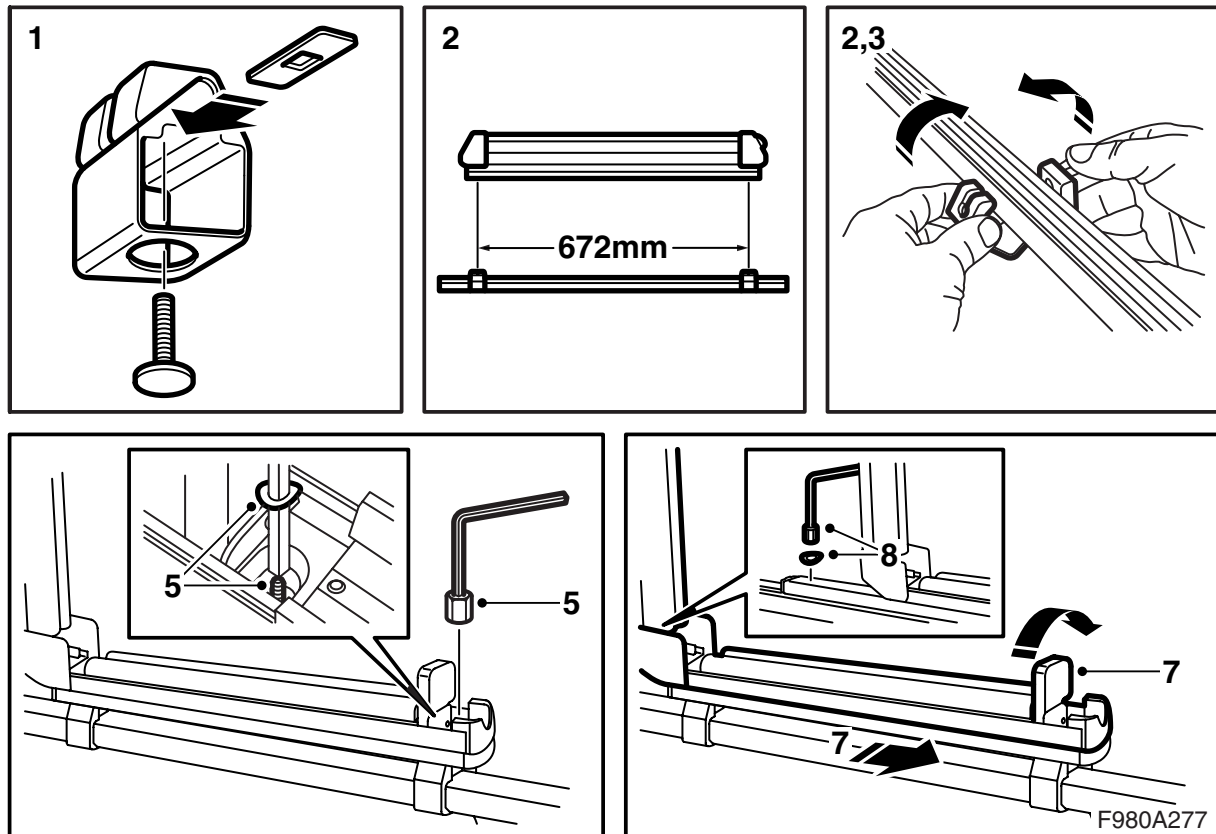
- 6 Klap de vergrendeling naar rechts en schuif de ski-/snowboardhouders naar buiten toe.
- 7 Breng een ring en een moer op de andere bout aan en haal de moeren aan.

Aanhaalmoment: 4 Nm (3 lbf ft)

- 8 Schuif de ski-/snowboardhouders naar binnen toe en klap de vergrendeling omhoog. Sluit de houders en vergrendel ze.

- 9 Klap het middelste gedeelte van de einddoppen van de lastdragers omhoog en schuif de einddoppen naar binnen.

Zorg dat de montagerichtlijn altijd in de auto ligt.



Op een vierkantprofiel monteren

- 1 Monteer de bevestiging, de ring en de bout.
- 2 Open de bevestigingen en breng ze op de lastdragers aan. De buitenste bevestiging moet u meteen achter de voet van de lastdragers aanbrengen, terwijl u de andere bevestiging dusdanig moet aanbrengen dat er 672 mm tussen het hart van de boutkoppen zit.
- 3 Klem de bevestigingen dusdanig bijeen dat het bovenvlak horizontaal ligt.
- 4 Ontgrendel de houders en klap ze open.
- 5 Breng de ski-/snowboardhouders over de bouten heen aan en breng een ring en een moer op de buitenste bout aan.

Opmerking

Gebruik een inbussleutel om de ring op de bout aan te brengen.

- 6 Haal de moeren aan.

Aanhaalmoment: 4 Nm (3 lbf ft)

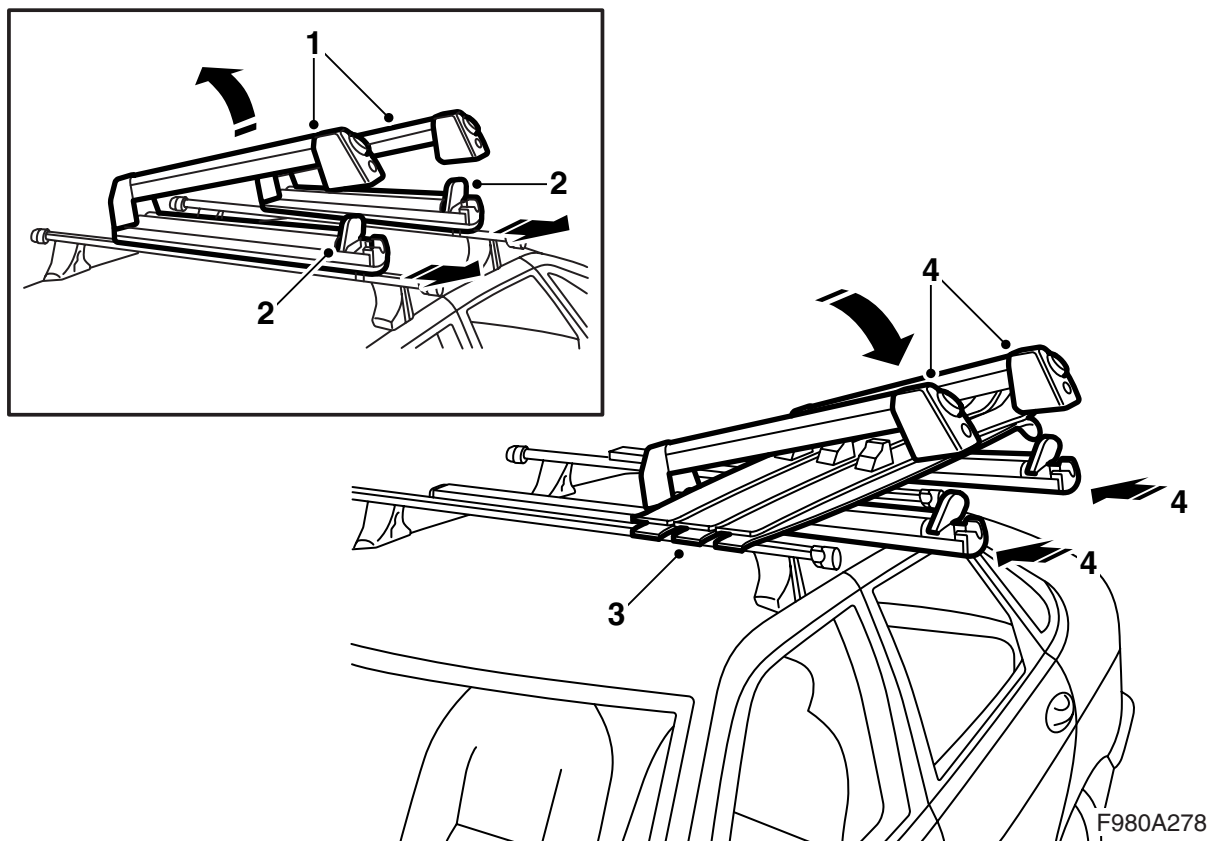
- 7 Klap de vergrendeling naar rechts en schuif de ski-/snowboardhouders naar buiten toe.

- 8 Breng een ring en een moer op de andere bout aan en haal de moeren aan.

Aanhaalmoment: 4 Nm (3 lbf ft)

- 9 Schuif de ski-/snowboardhouders naar binnen toe en klap de vergrendeling omhoog. Sluit de houders en vergrendel ze.

Zorg dat de montagerichtlijn altijd in de auto ligt.



F980A278

Gebruiksaanwijzingen

- 1 Ontgrendel de houders en klap ze open.
- 2 Klap de vergrendeling naar rechts en schuif de ski-/snowboardhouders naar buiten toe.
- 3 Breng ski's/snowboards op de houders aan.
- 4 Schuif de ski-/snowboardhouders naar binnen toe en klap de vergrendeling omhoog. Sluit de houders en vergrendel ze.

Zorg dat de montagerichtlijn altijd in de auto ligt.