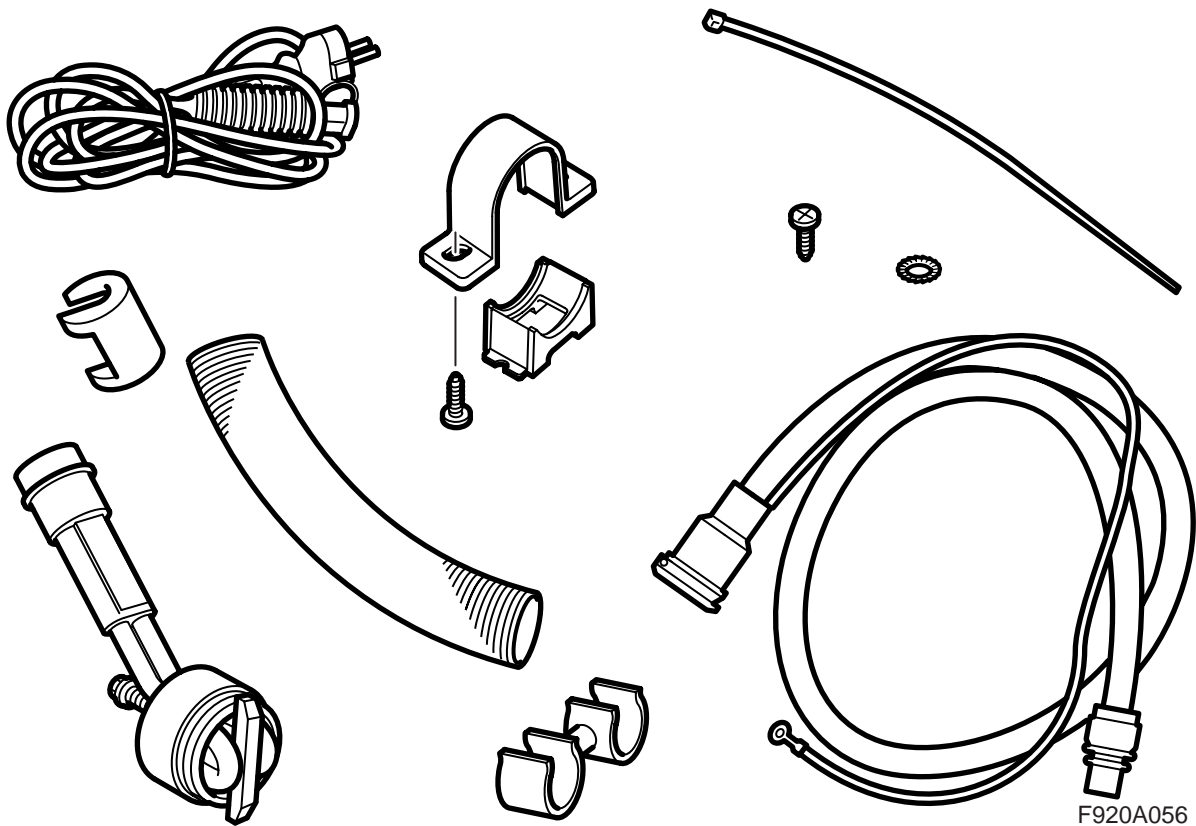


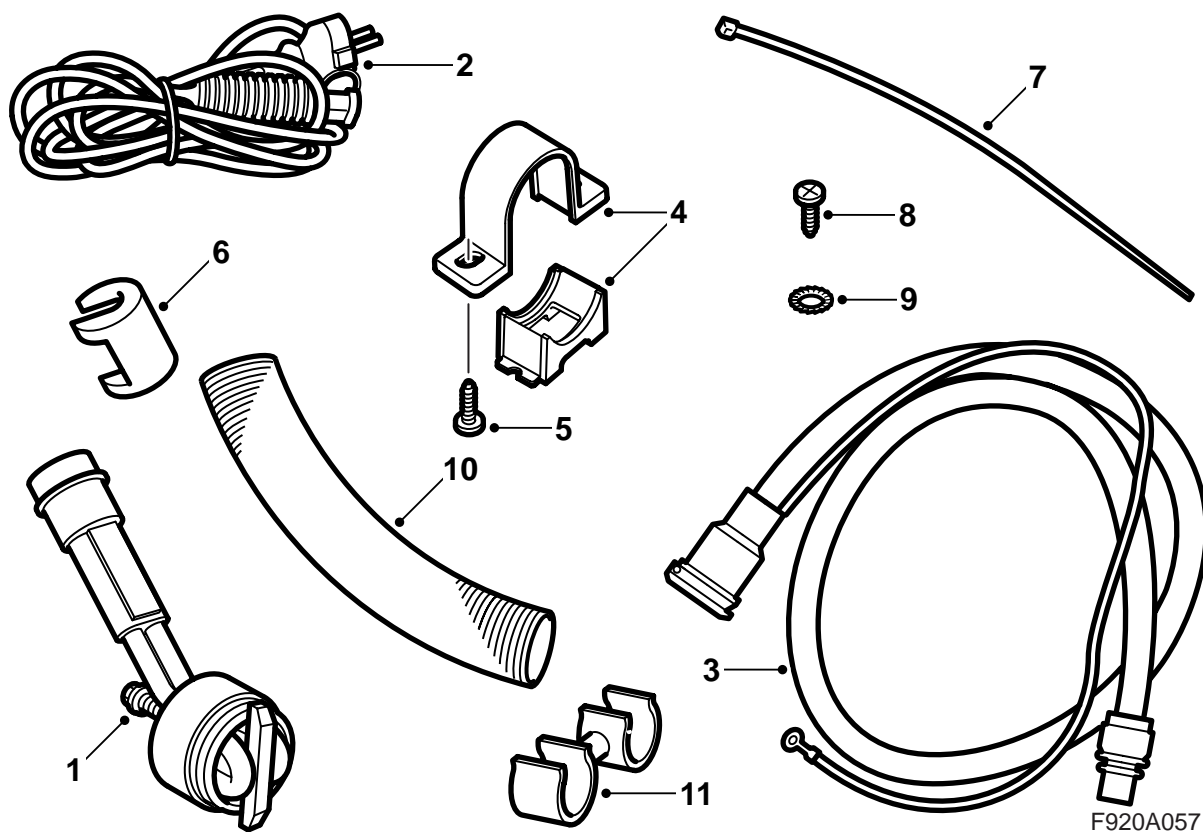


**MONTERINGSANVISNING · INSTALLATION INSTRUCTIONS  
MONTAGEANLEITUNG · INSTRUCTIONS DE MONTAGE**

**Saab 9-3 Z18XE M04-  
Motorverwarmer**

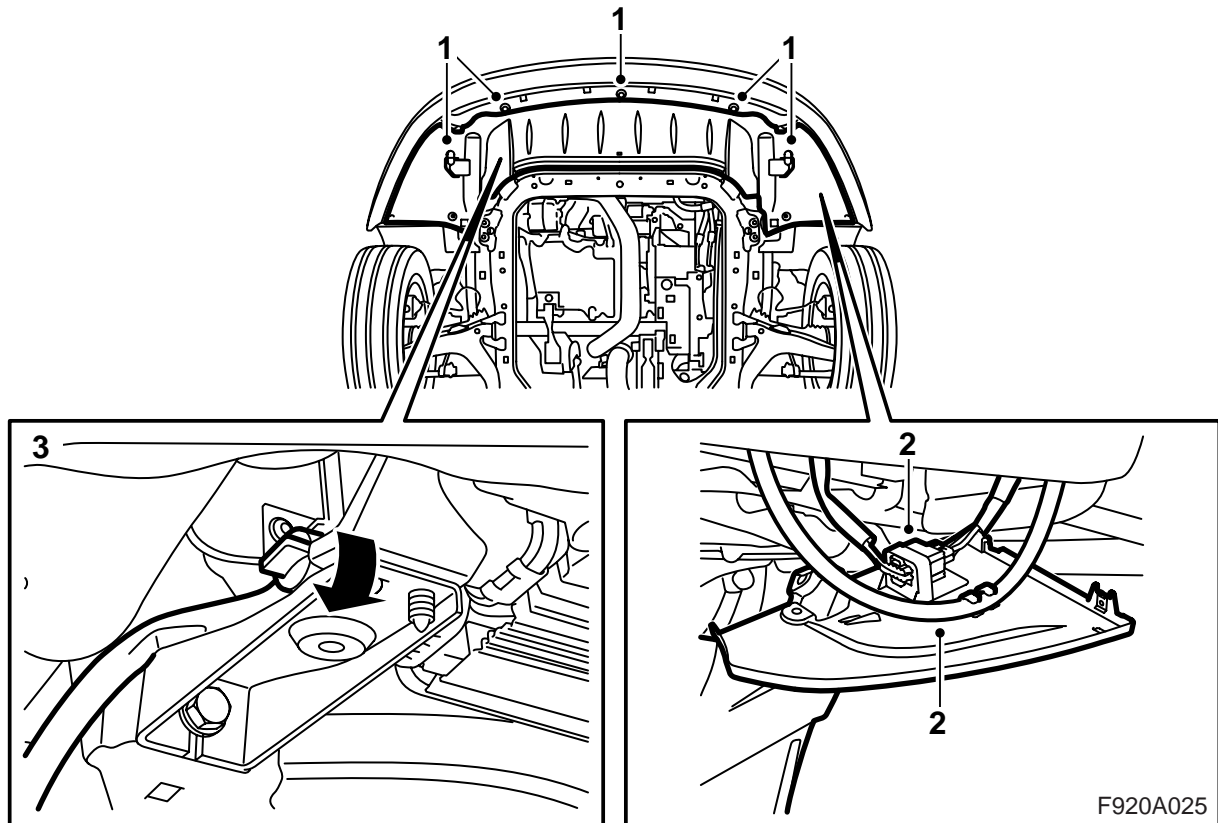
Accessories Part No.	Group	Date	Instruction Part No.	Replaces
12 804 696	9:87-44	Mar 04	12 804 935	12 804 935 Aug 03



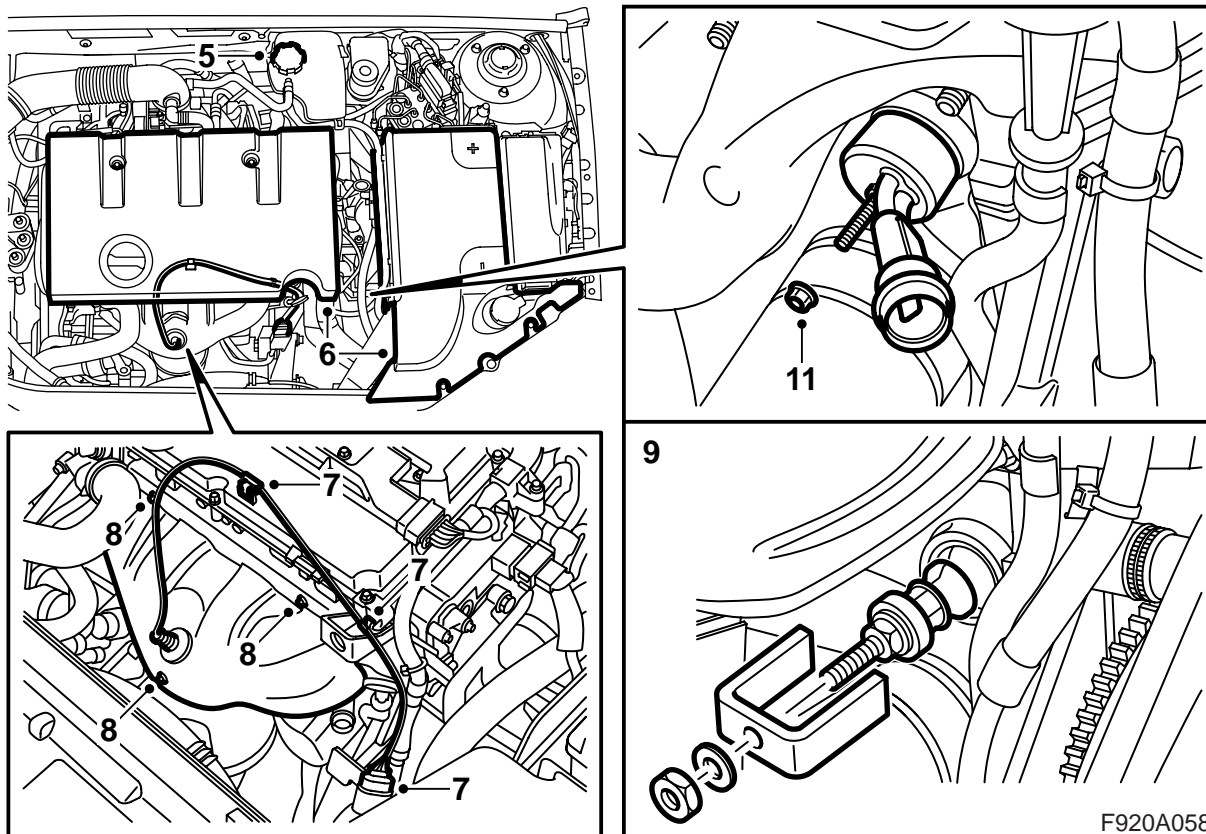


F920A057

- 1 Verwarmingselement
- 2 Verlengkabel
- 3 Contact met toevoerkabel
- 4 Houder
- 5 Bout (2 st.)
- 6 Borgclip
- 7 Kabelbinder (5 st.)
- 8 Bout
- 9 Tandring
- 10 Isolatiebuis
- 11 Klem (niet in gebruik)



- 1 Breng de auto omhoog en demonteer de spoilerplaat.
- 2 Koppel de verbinder van de bumper los en haal de verbinder uit de houder op de spoilerplaat.  
**Modellen met koplampsproeiers:** Haak de slang van de luchtafbuigplaat af.
- 3 Zet een opvangbak onder de motor, monteer een slang op de aftapnippel van de radiator, open de aftapplug van de radiator en laat de koelvloeistof eruit stromen.
- 4 Breng de auto omlaag.



- 5 Verwijder de dop van het expansiereservoir.
- 6 Demonteer de motordekplaat en de accukap.
- 7 Trek de connector van de zuurstofsensoren los en haak de bedrading van de zuurstofsensoren van de clips af.
- 8 Demonteer het hitteschild van het uitlaatspruitstuk.

**⚠ WAARSCHUWING**

Wees voorzichtig als de motor nog heet is. De koelvloeistof is heet en bovendien bestaat het gevaar dat u zich aan het uitlaatspruitstuk brandt.

- 9 Demonteer de vriesplug met gereedschap 260 147 020. Gebruik bijvoorbeeld een 17 mm lange bus. Maak het afdichtvlak op het motorblok schoon.
- 10 Smeer zuurvrije vaseline (art.nr. 30 06 665) of iets dergelijks op de O-ring van de motorverwarming.

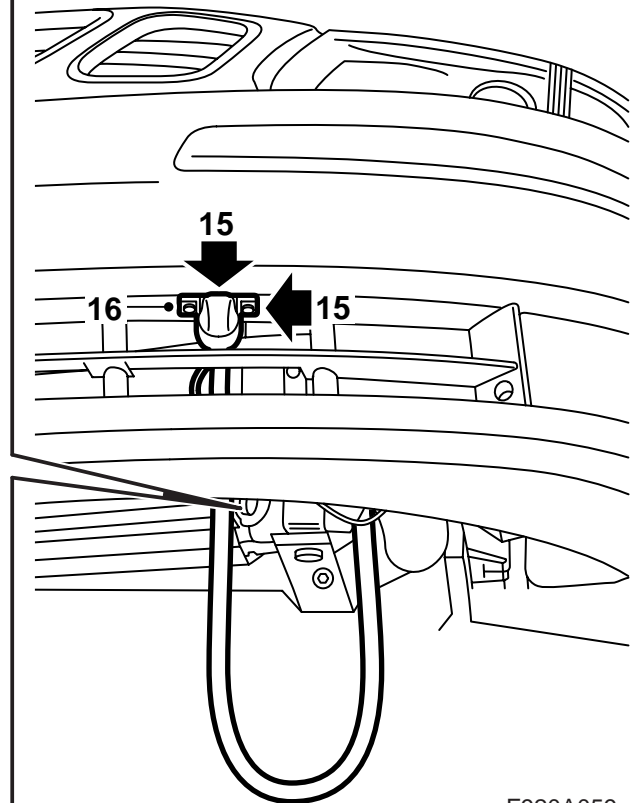
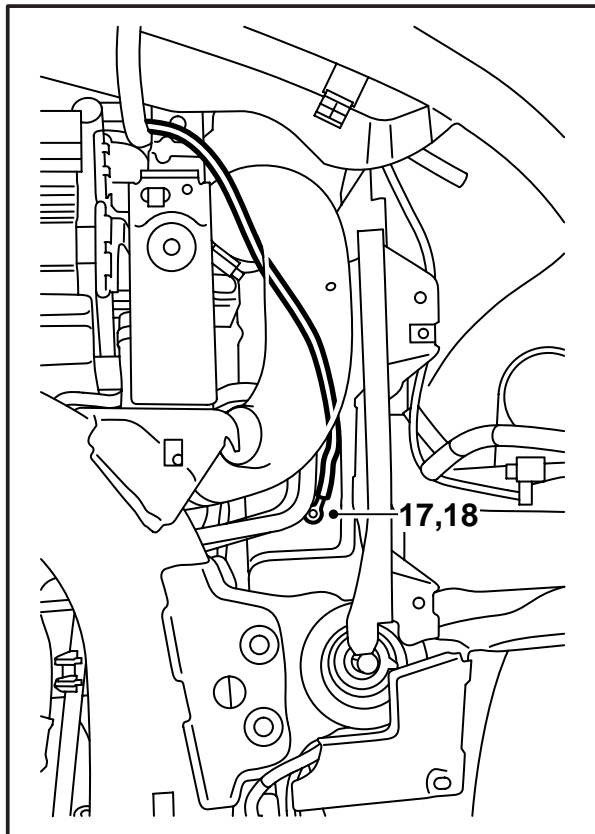
- 11 Stel de T-vormige tegenhouder op de motorverwarming dusdanig af dat deze tussen de beide verwarmingsspiralen komt te liggen, breng de verwarming op het cilinderblok aan en monteer deze met de elektrische aansluiting tussen het uitlaatspruitstuk en de oliepeilstok.

**N.B.**

De motorverwarming moet ca. 10 mm afstand houden van de oliepeilstok.

**Aanhaalmoment: 3,5 Nm (2,5 lbf ft)**

- 12 Breng de auto omhoog.
- 13 Sluit de aftapplug op de radiator en demonteer de slang.



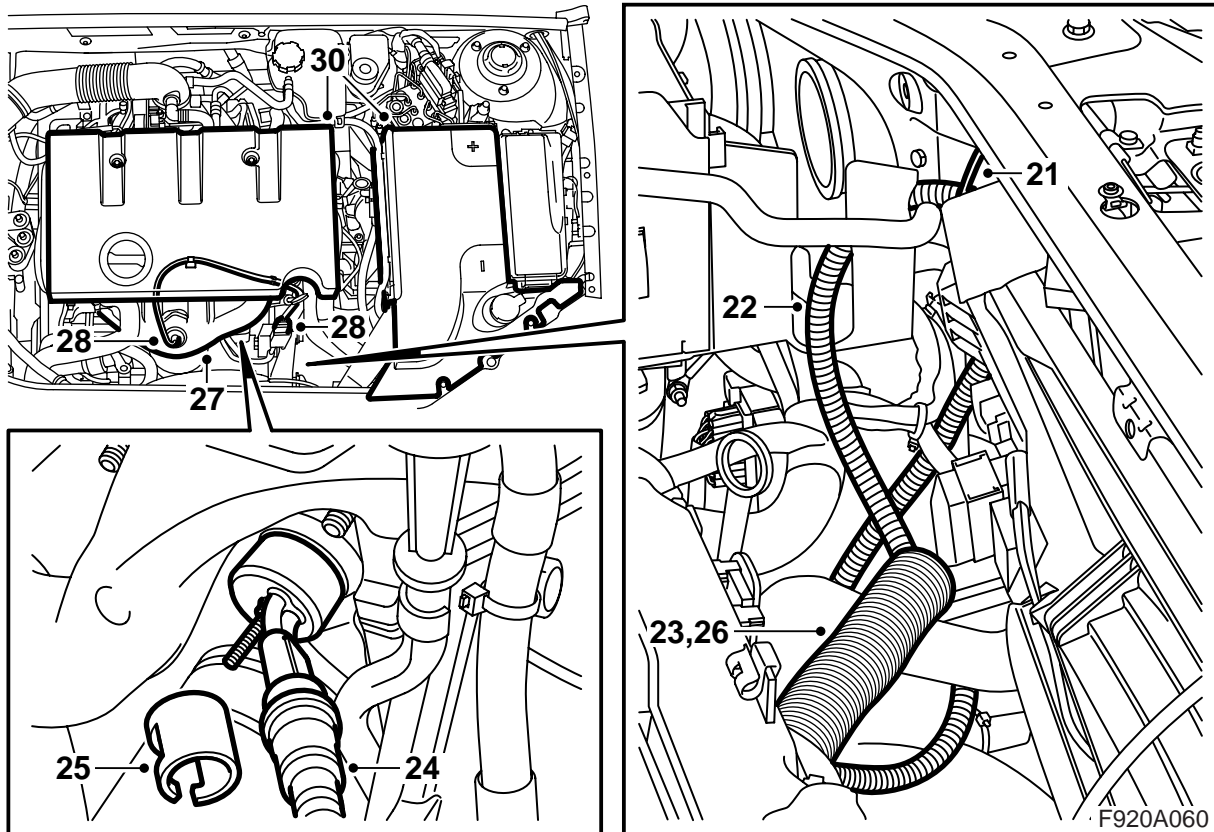
F920A059

- 14 Breng de auto tot op geschikte werkhooft omlaag. Haal de toevoerkabel door het onderste grillerooster, tussen de leidingen en tussen het koelpakket en de linker console daarvan door.
- 15 Teken de positie van het gat voor het contact af (de pijl op de houder moet naar voren wijzen) door de houder aan de onderzijde van de bumper te plaatsen met de voorkant van de houder op één lijn met de lijn op de bumpermantel en midden in de opening. Maak met een priem een gat.
- 16 Plaats het contact in de houder (zorg dat het deksel naar boven toe openslaat) en monteer de houder op de bumper.
- 17 **M03-04:** Boor met een 3,5 mm boor gaten voor de massakabel in de structuurbalk.
- M05-:** Koppel de verbinder los die op de structuurbalk zit. Boor met een 3,5 mm boor gaten voor de massakabel in de structuurbalk.
- 19 Haal de toevoerkabel tussen de radiator en de laadluftslang omhoog en vandaar recht omhoog naast de structuurpoot.
- M05-:** Sluit de verbinder aan die op de structuurbalk zit.
- 20 Breng de auto omlaag.

**N.B.**

Het gat moet vlak naast de vierkante opening worden geboord.

- 18 Schraap de lak eraf om voor een goed contact te zorgen en schroef de massakabel met een bout en een tandring (tussen de kabelschoen aan de massakabel en de carrosserie) vast. Smit dun anticorrosiemiddel (art.nr. 30 15 971) op de verbinding.



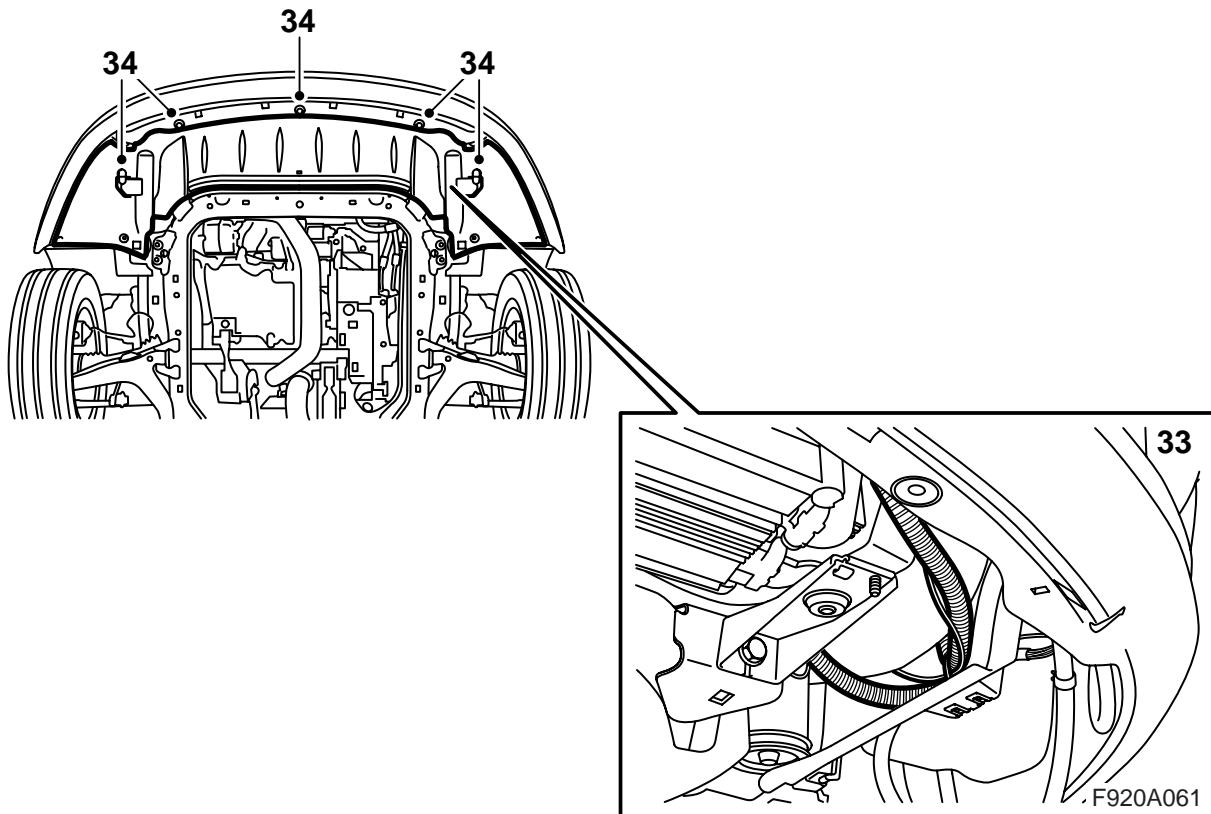
- 21 Haal de toevoerkabel links van de radiator omhoog. Zet de kabel met een kabelbinder aan de bevestigingsconsole linksboven van de radiator.
- 22 Haal de toevoerkabel door de opening in de accusteun naar de verwarming toe.
- 23 Breng de isolatiebuis op de kabel aan.
- 24 Smeer zuurvrije vaseline (art.nr. 30 15 286) of iets dergelijks op de O-ring van de toevoerkabel en sluit de kabel aan op de motorverwarmer.
- 25 Breng de borgclip over de aansluiting aan. Wanneer u de clip vast hoort klikken, zit deze goed vast.
- 26 Zet de isolatiebuis over de elektrische aansluiting vast en knijp de uiteinden van de isolatiebuis dicht.
- 27 Monteer het hitteschild van het uitlaatspruitstuk.
- 28 Breng de bedrading van de zuurstofsensor in de clips aan en sluit de verbinder aan. Monteer de verbinder in de steun.
- 29 Zet de toevoerkabel met een kabelbinder vast. Laat de kabel een flauwe bocht maken, zodat deze niet door de bewegingen van de motor wordt beïnvloed.
- 30 Vul koelvloeistof bij en draai de dop op het expansiereservoir. Controleer de afdichting van het systeem, monteer de motordekplaat en het accudeksel.

**⚠ WAARSCHUWING**

Het is belangrijk dat u de O-ring van de toevoerkabel voor het aansluiten smeert en dat u alle aansluitingen goed samendrukt. Een contact dat niet goed vastzit kan aanleiding geven tot warmteontwikkeling en brand.

**⚠ WAARSCHUWING**

Zorg dat de kabel niet langs scherpe randen schuurt of in contact komt met hete oppervlakken. Schuurplekken en smeltschade kunnen aanleiding geven tot kortsluiting.



31 Ontlucht het koelsysteem als volgt:

### Opmerking

Zorg dat de AC/ACC in stand OFF staat.

Vul het koelsysteem bij tot het MAX-streepje. Sluit de dop van het expansiereservoir, start de motor en laat deze, al pompemd met het gaspedaal, warmlopen.

Controleer of er een voortdurende stroom koelvloeistof door de slang loopt die tussen het thermostaathuis en het expansiereservoir zit.

Laat de motor lopen totdat de thermostaat open gaat staan.

Open de dop van het expansiereservoir voorzichtig en vul opnieuw bij tot het MAX-streepje. Sluit de dop. Zet de motor af en vul eventueel bij tot het MAX-streepje.

Zet de motor af, draai voorzichtig de dop van het expansiereservoir los en vul het reservoir bij tot aan het MAX-streepje. Draai de dop weer dicht.

32 Breng de auto omhoog.

33 Breng het overschot van de toevoerkabel tussen de radiateurconsole linksonder en de kunststof bescherming aan. Zet het met een kabelbinder vast.

34 Houd de luchtafzuigplaat omhoog, monteer de verbinder van de bumper op de houder en sluit de verbinder aan.

**Modellen met koplampsproeiërs:** Haak de slang op de luchtafzuigplaat vast.

**Alle modellen:** Monteer de luchtafzuigplaat.

35 Breng de auto omlaag.

36 **Modellen met koplampsproeiërs:** Controleer de werking van de koplampsproeiërs.

## Gebruiksaanwijzingen

- De verlengkabel moet gemaakt zijn van oliebestendig rubbermateriaal, goedgekeurd zijn voor gebruik buitenshuis en een doorsnede hebben van minimaal 3x1,5 mm<sup>2</sup>.
- Het verwarmingssysteem mag uitsluitend worden aangesloten op een geaarde uitgang.
- Behandel alle kabels met de nodige voorzorg. Zorg er met name voor dat de kabels niet bekneld raken tussen de motorkap en de carrosserie of schade oplopen door scherpe metalen onderdelen.



### **WAARSCHUWING**

Controleer regelmatig de massaverbinding tussen de massapen van het contact, de behuizing van de verwarmers en de carrosserie van de auto om elektrische schokken te voorkomen.

- Onderzoek de verlengkabel regelmatig op eventuele schade of veroudering. Een beschadigde kabel moet onmiddellijk worden vervangen.

## Opmerking

De verwarming werkt niet optimaal, als:

- de koelvloeistof verontreinigd is;
- het koelvloeistofpeil te laag is of als er lucht in het systeem zit;
- er ijskristallen in het systeem zijn ontstaan;
- u afdichtkit gebruikt.