

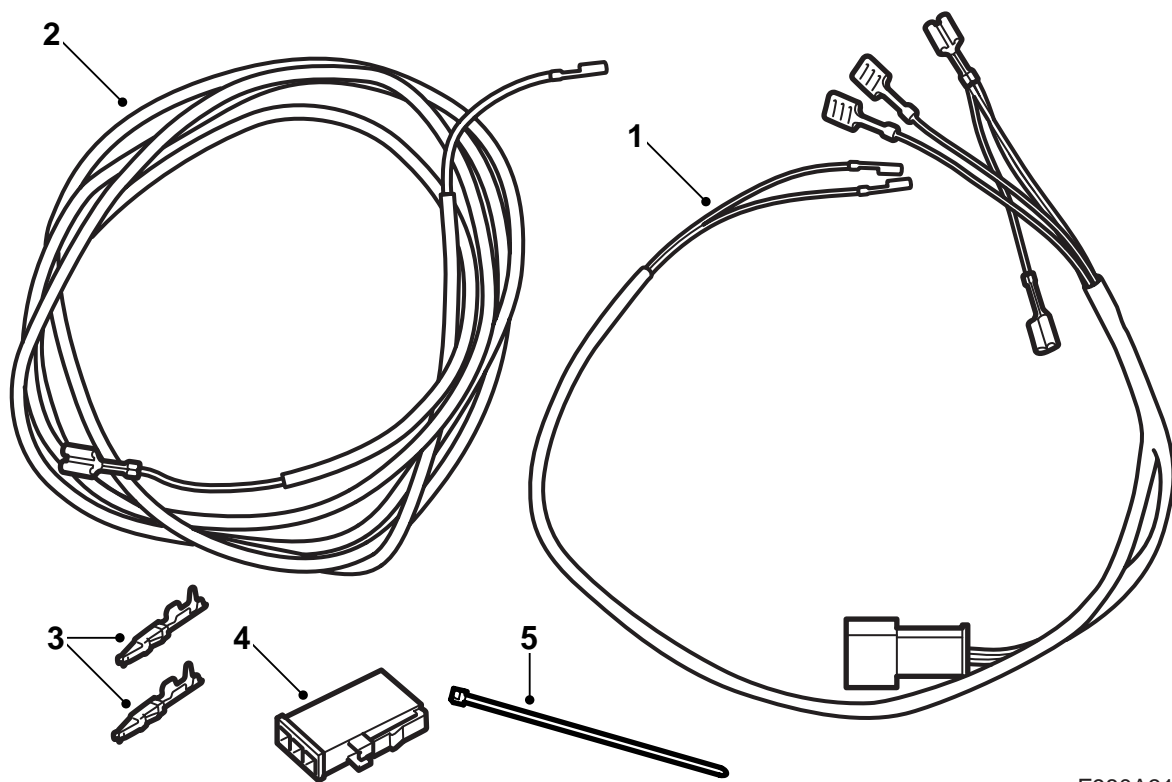


**MONTERINGSANVISNING · INSTALLATION INSTRUCTIONS
MONTAGEANLEITUNG · INSTRUCTIONS DE MONTAGE**

Saab 9-3 M03-

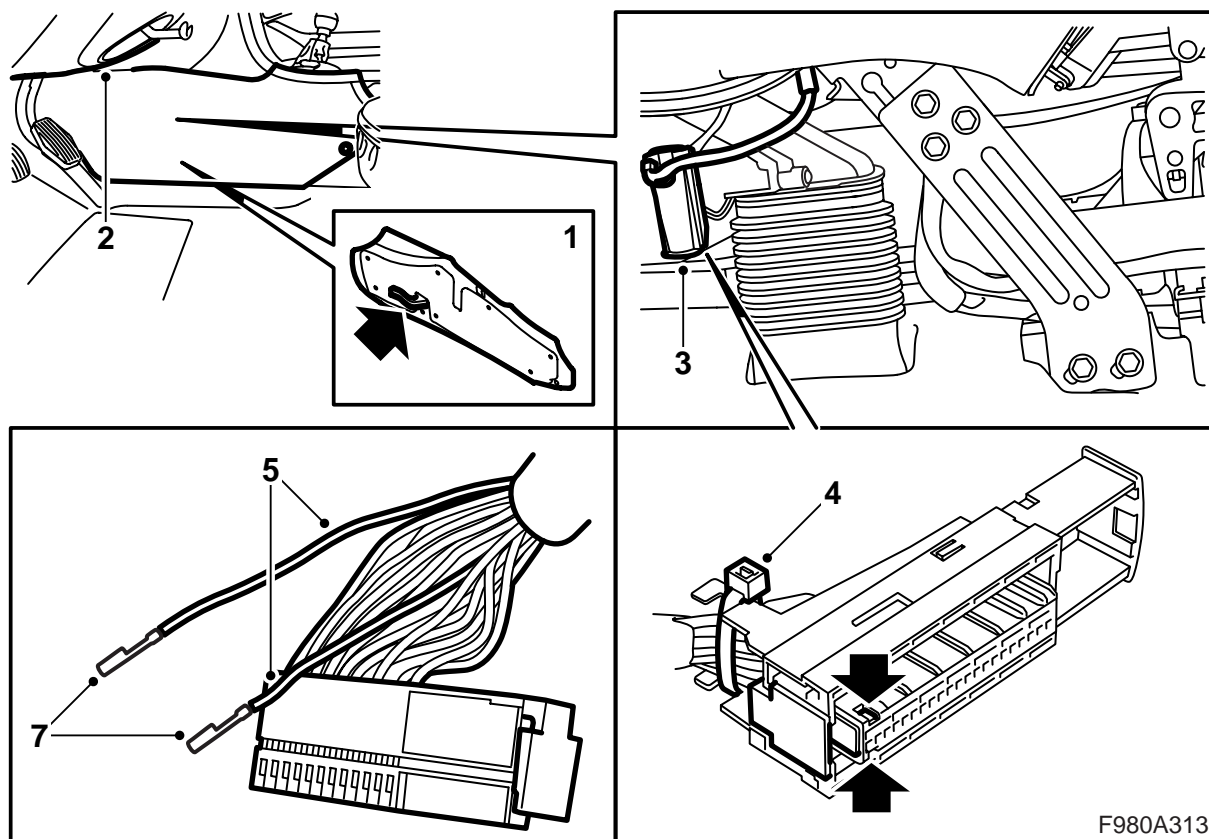
Bedringsset voor stuurrelais motorverwarming (auto's met MCC)

Accessories Part No.	Group	Date	Instruction Part No.	Replaces
12 805 414	9:87-45	Oct 03	12 805 535	



F980A312

- 1 Bedrading
- 2 Kabel
- 3 Kabelschoen (2 st.)
- 4 Connector, 3-polig
- 5 Kabelbinder (10 st.)



F980A313

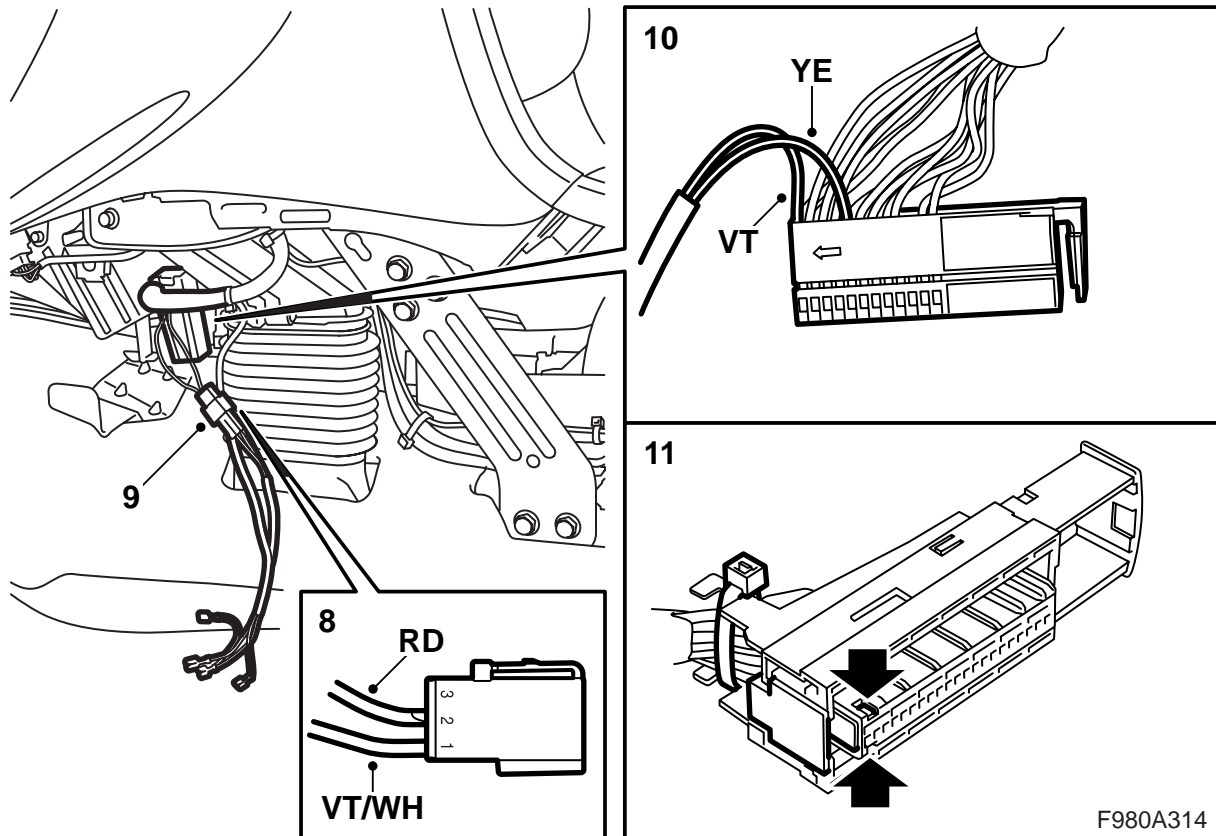
Om de werkzaamheden in deze montagerichtlijn te kunnen uitvoeren hebt u een kabelstriptang en een kabelschoentang uit de speciale "gereedschapskist voor de bedrading" (art.nr. 86 12 079 of 86 12 939) nodig.

- 1 Demonteer het zijstuk dat linksvoor op de middenconsole zit.
- 2 Demonteer het onderste paneel aan de linkerzijde.
- 3 Koppel de connector van de klimaatbehuizing los.
- 4 Knip de kabelbinder door waarmee de kabels aan de connector vastzitten en haal de connector van de behuizing af door de twee haken opzij te duwen en de connector los te trekken.
- 5 Demonteer de kabels op positie 1 en 5 van de connector en knip de kabelschoenen af.
- 6 Wikkel de tape tot op 180–200 mm uit de rand van de connector los en haal de twee kabels tevoorschijn.

⚠ WAARSCHUWING

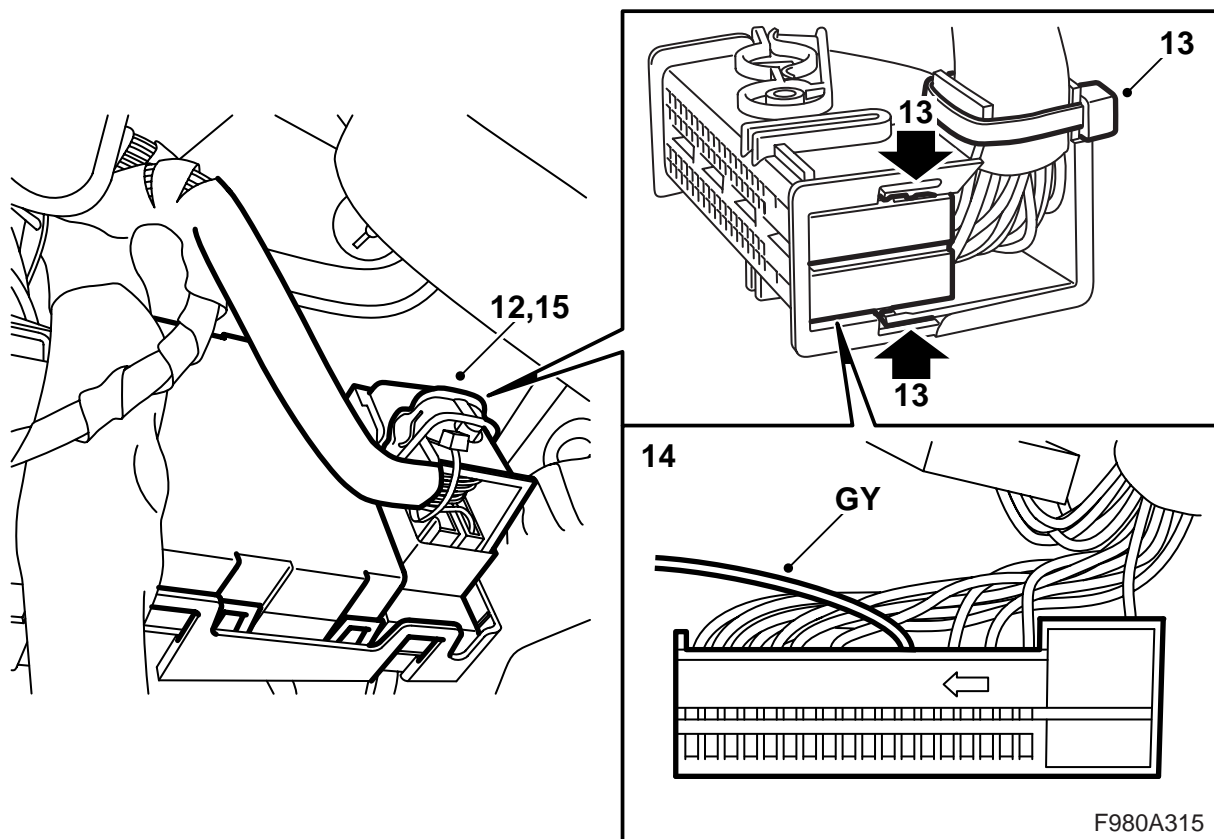
Wees voorzichtig zodat geen van de kabels beschadigd raakt, omdat dat kortsluiting/brand kan veroorzaken.

- 7 Strip het uiteinde van de beide kabels met een kabelstriptang en monteer de kabelschoenen uit de set met een kabelschoentang.

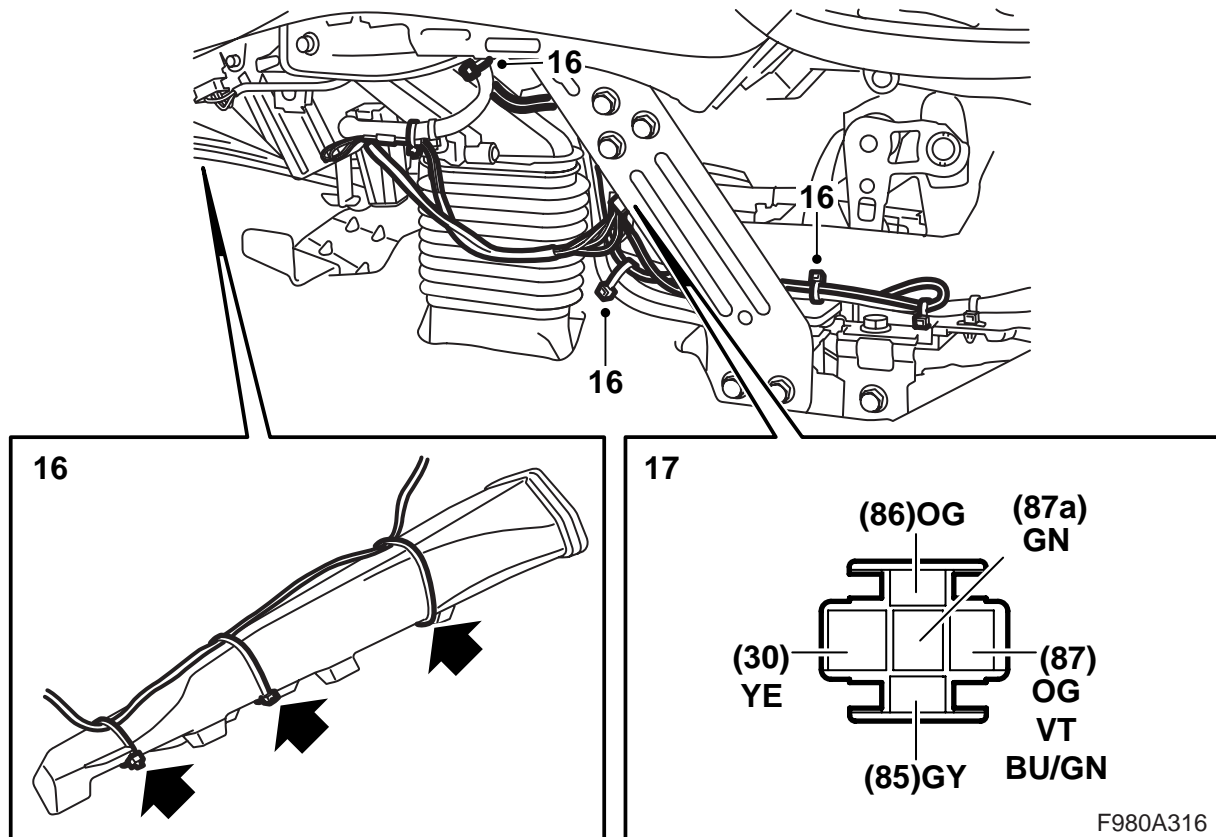


- 8 Breng de violet/witte (VT/WH) kabel op positie 1 in de 3-polige connector uit de set aan en de rode (RD) kabel op positie 2 van dezelfde connector.
- 9 Sluit de connector op de bijbehorende connector aan de bedrading uit de set aan.
- 10 Monteer de violette (VT) kabel van de bedradingset op positie 1 van de connector van de klimaatbehuizing aan en de gele (YE) kabel op positie 5 van de connector.
- 11 Monteer de connector op de behuizing en sluit de connector op de klimaatbehuizing aan.

F980A314



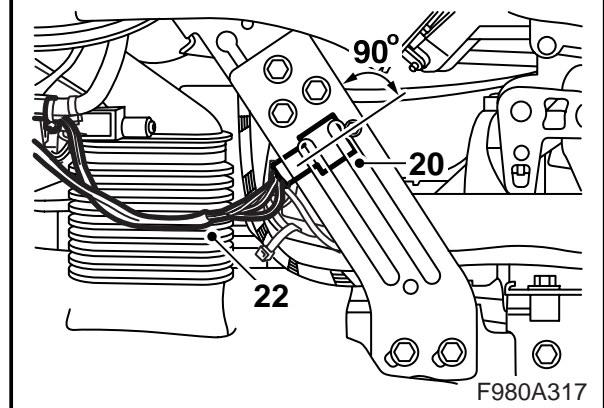
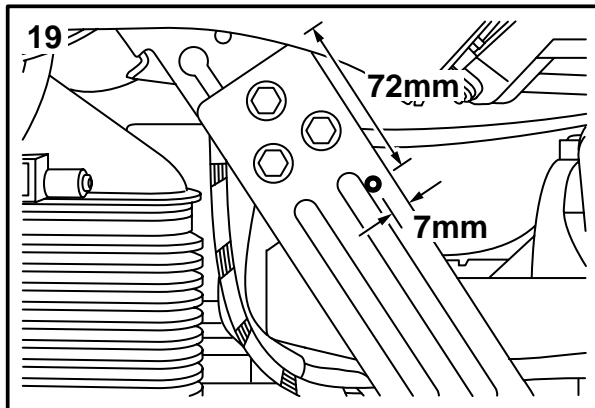
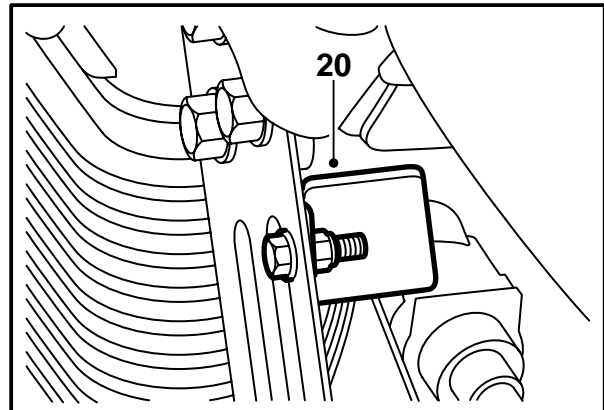
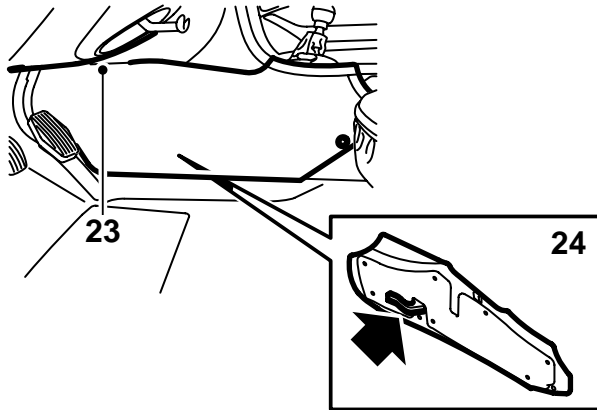
- 12 Koppel de connectoren van de BCM-unit los.
- 13 Knip de kabelbinder door waarmee de kabels aan de connectoren vastzitten en haal de connectoren van de behuizing af door de twee haken opzij te duwen en de connectoren los te trekken.
- 14 Monteer het ene uiteinde van de grijze (GU) kabel uit de set op positie 51 van de bruine connector van de stuur-unit.
- 15 Monteer de connector op de behuizing, breng een nieuwe kabelbinder om de bedrading aan en sluit de connectoren aan.



16 Haal de grijze (GY) kabel uit de set langs de bovenkant van het luchtkanaal naar de linker steunpoot van het dashboard toe. Zet de kabel met kabelbinders vast.

17 Breng de kabelschoenen als volgt in de relaisvoet aan:

Pen	Kleur
85	GY
30	YE
87a	GN
87	OG, VT en BU/GN
86	OG



- 18 Breng het relais in de relaisvoet aan.
 19 Boor een gat van 6 mm (volgens de maten op de afbeelding) in de steunpoot van het dashboard.

- 26 Synchroniseer de code van de afstandsbediening door de sleutel in het contactslot te steken.

⚠ WAARSCHUWING

Dek het gebied achter de steunpoot af zodat geen van de kabels beschadigd raakt, omdat dat kortsluiting/brand kan veroorzaken.

N.B.

U moet alle sleutels tegelijk synchroniseren om van de afstandsbedieningen gebruik te kunnen maken.

- 20 Monteer het relais op de binnenkant van de steunpoot. U moet het relais onder een hoek van 90° ten opzichte van de rand van steunpoot aanbrengen.
 21 Controleer de werking.
 22 Zet de bedrading vast om gerammel en gepiep te voorkomen.

- 27 Stel de tijd en datum af.
 28 Activeer de klembeveiliging van de elektrisch bediende zijruiten door de zijruiten tweemaal te openen en te sluiten. Een geluidssignaal geeft aan dat er activering heeft plaatsgevonden.

⚠ WAARSCHUWING

Controleer of de bedrading nergens klemzit. Een verkeerde manier van monteren kan schade aan de bedrading en kortsluiting/brand veroorzaken.

- 23 Monteer het onderste paneel.
 24 Monteer het zijstuk.
 25 Sluit de minkabel op de accu aan.