

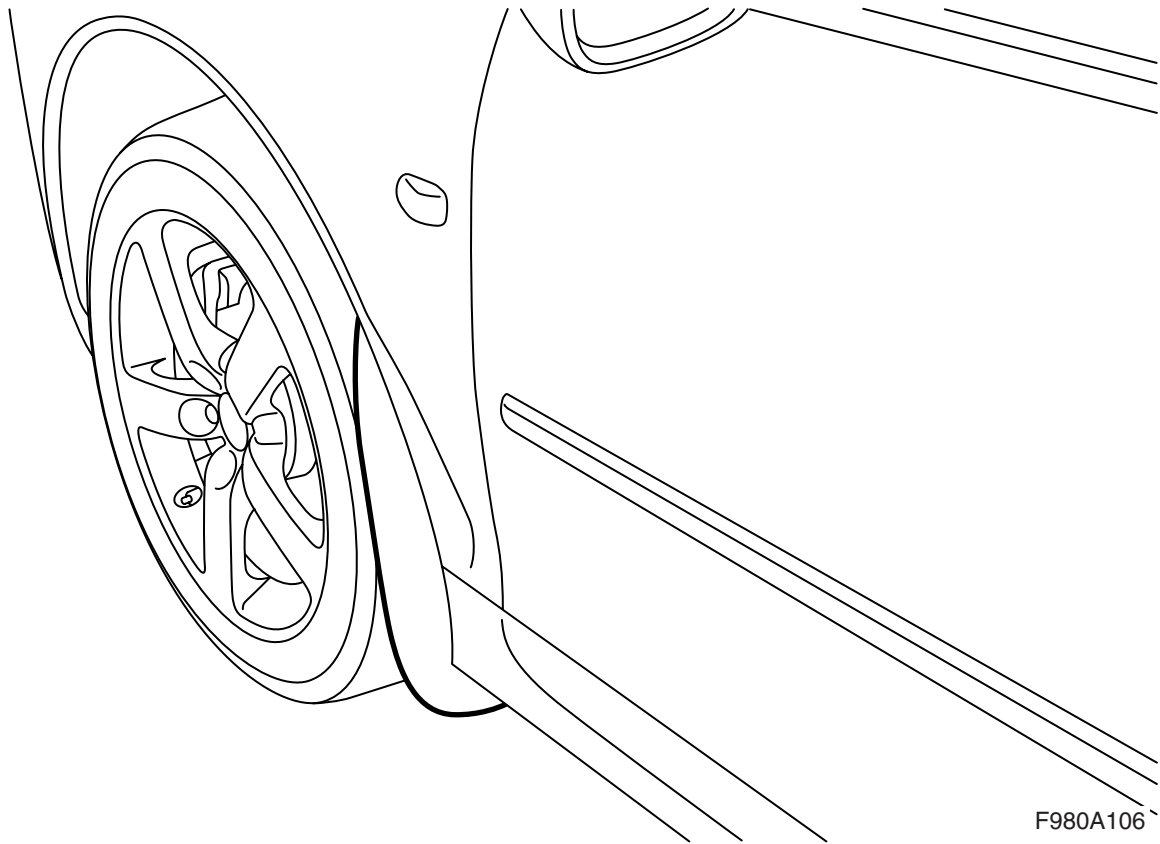


**MONTERINGSANVISNING · INSTALLATION INSTRUCTIONS
MONTAGEANLEITUNG · INSTRUCTIONS DE MONTAGE**

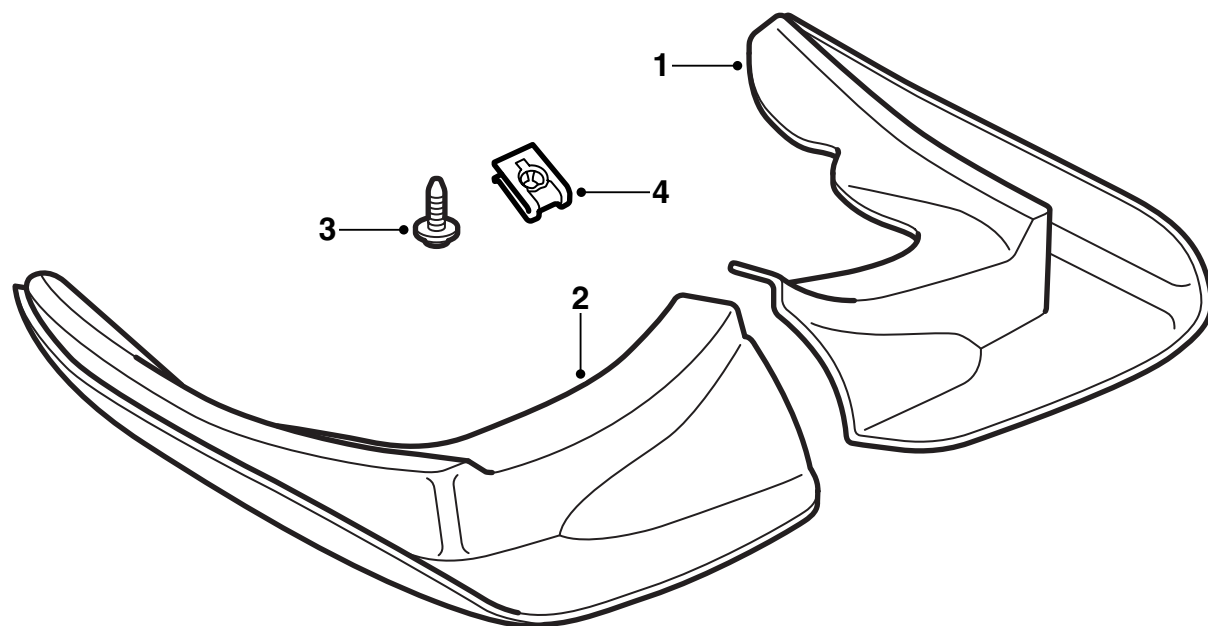
Saab 9-3 M03-

Spatplaat, voor

Accessories Part No.	Group	Date	Instruction Part No.	Replaces
12 786 784 12 831 787	9:84-19	Mar 03	12 798 021	12 798 021 Apr 02

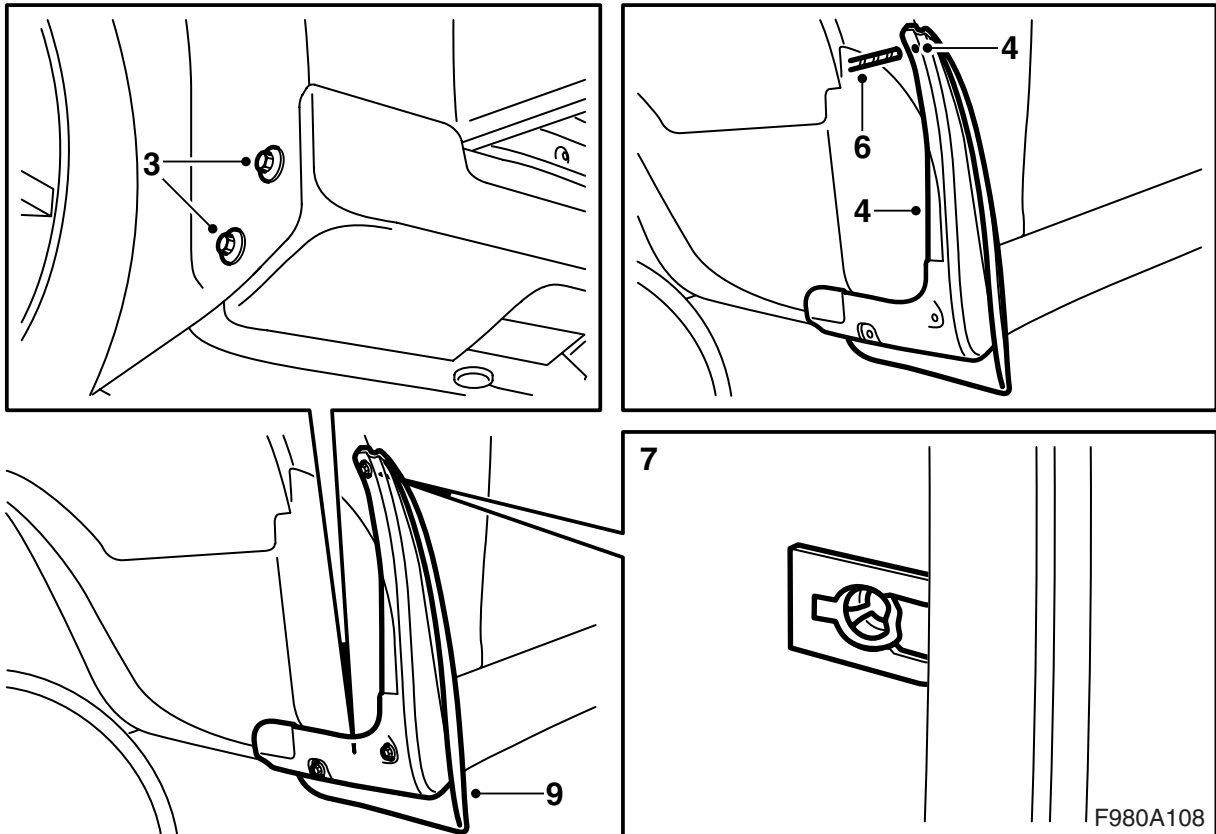


F980A106

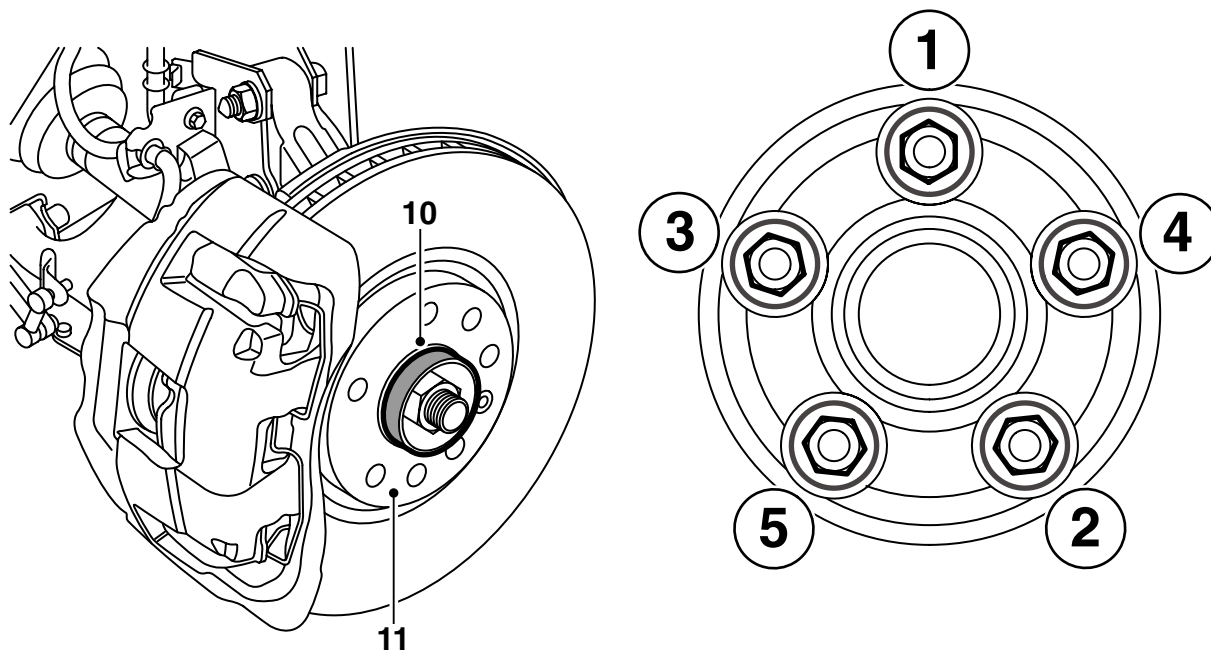


F980A107

- 1 Spatplaat L
- 2 Spatplaat R
- 3 Bout (6 st.)
- 4 Clipmoer (2 st.)



- 1 Breng de auto omhoog.
- 2 Demonteer het linker voorwiel.
- 3 Draai de bouten onder aan de achterkant van de linker wielkast.
- 4 Plaats de spatplaat, druk deze in positie en teken de positie van het bovenste gat af.
- 5 Haal de spatplaat weg.
- 6 Boor een gat van 6 mm op de plaats van de markering.
- 7 Klap het binnenscherm naar buiten en monteer een clipmoer in het geboorde gat.
- 8 Monteer het binnenscherm.
- 9 Monteer de spatplaat.



F980A109

- 10 Ontdoe het contactvlak tussen de velg en de remschijf van vuil en roest.
- 11 Smeer wit hogedrukvet (art.nr. 30 06 442) op de naaf.

N.B.

Zorg dat er geen vet op het contactvlak tussen de velg en de remschijf terecht komt.

- 12 Hang het wiel in positie, breng de bouten aan en haal ze beurtelings met de hand aan zodat het wiel gecentreerd wordt.
- 13 Loop de wielen tweemaal rond om de bouten beurtelings aan te halen.

N.B.

Bij het aanhalen van de bouten moet het wiel los van de grond hangen.

Aanhaalmoment

aluminium velg 110 Nm (81 lbf ft)

stalen velg 50 Nm + 2x90°, max. 110 Nm (37 lbf ft + 2x90°, max. 81 lbf ft)

Opmerking

Om te voorkomen dat u de bouten te strak aanhaalt bij het monteren van stalen velgen, moet u ze over een hoek verdraaien met een momentsleutel ingesteld op 110 Nm (81 lbf ft). Zodra de moment-sleutel aangeeft dat een moment van 110 Nm (81 lbf ft) bereikt is, moet u de hoekverdraaiing beëindigen.

- 14 Herhaal de punten 2–13 aan de rechterzijde van de auto en breng de auto omlaag.