



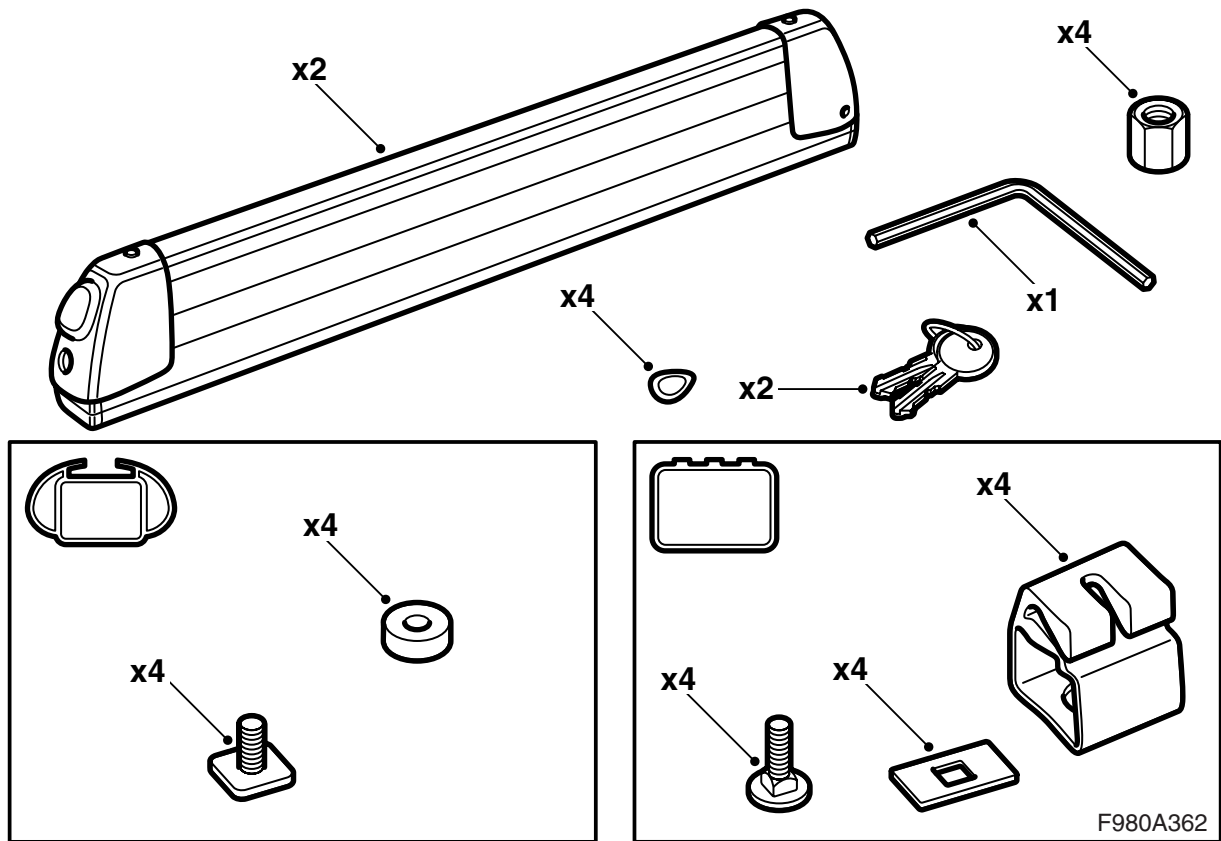
**MONTERINGSANVISNING · INSTALLATION INSTRUCTIONS  
MONTAGEANLEITUNG · INSTRUCTIONS DE MONTAGE**

**Uitschuifbare ski-/snowboardhouder**

Accessories Part No.	Date	Instruction Part No.	Replaces
<b>32 000 586</b>	<b>Dec 04</b>	<b>32 000 587 B24 9203 30</b>	



F980A074



## Belangrijk



### WAARSCHUWING

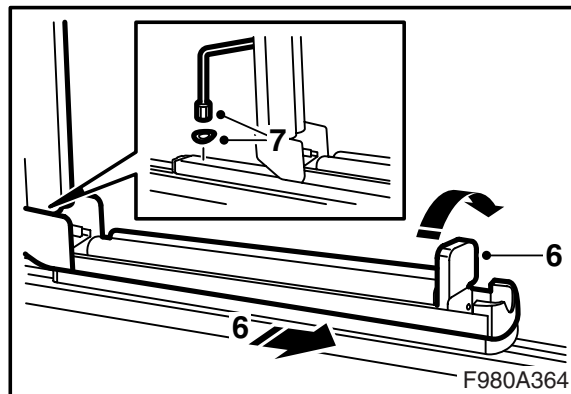
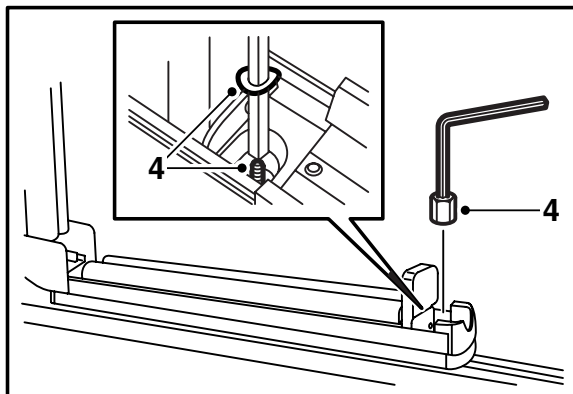
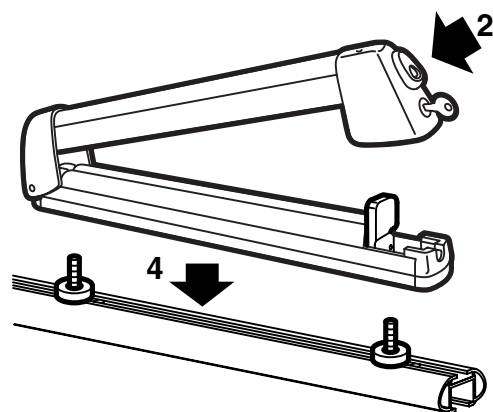
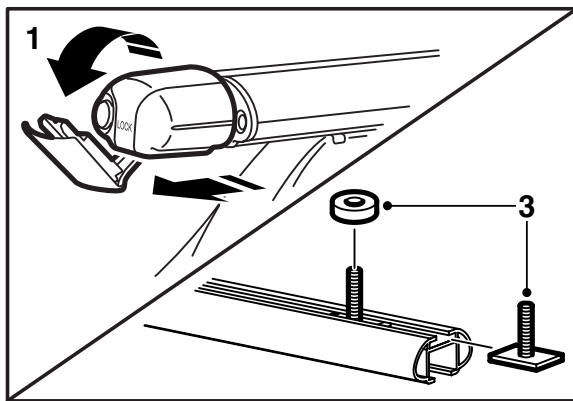
Lees de montagerichtlijn volledig door, voordat u de ski-/snowboardhouders in gebruik neemt. Monteer de ski-/snowboardhouders uitsluitend volgens de beschrijving in deze richtlijn. Leg de montagerichtlijn in de auto.

Stem uw snelheid af op het vervoer van lading op het dak, aangezien het gewicht en de vorm van de lading van invloed kunnen zijn op het zwaartepunt en de luchtweerstand van de auto.

- Monteer en gebruik de houders pas wanneer u de montagerichtlijn hebt doorgelezen en deze begrijpt. **Het is niet toegestaan wijzigingen in het product aan te brengen.**
- Maximaal toelaatbare daklast (incl. lastdragers): zie het instructieboekje bij de auto en de informatie over de lastdragers.  
Gewicht van de ski-/snowboardhouder: 4,5 kg.
- De ski-/snowboardhouder is bestemd voor maximaal 6 paar ski's of 4 snowboards.
- Gebruik de houder alleen voor het transport van ski's en snowboards.
- Controleer voordat u wegrijdt of de bevestigingen allemaal goed vastzitten. Stop na enkele kilometers om te controleren of alle bevestigingen nog steeds goed vastzitten.
- General Motors wijst alle verantwoordelijkheid af voor schade als gevolg van verkeerde montage van de lastdragers of accessoires. Neem bij eventuele onduidelijkheden contact op de dichtstbijzijnde dealer.

### Tips en adviezen

- Leg de ski's per twee naast elkaar. Leg de ski's met de punt naar achteren. Wat de beste plaats voor snowboards is, hangt af van het model.
- Controleer of de afstand tussen de lading en het dak van de auto altijd minstens 10 mm bedraagt.
- Houd de houder vrij van opspattend vuil en wegenzout en onderhoud ze regelmatig. Daarbij valt te denken aan het smeren van de sloten.
- Om veiligheidsredenen en om de luchtweerstand te beperken moet u de houders verwijderen, wanneer u deze niet gebruikt. Demonteer de houders, voordat u de auto in een automatische wasstraat schoonmaakt.



### In T-groef monteren

- 1 Trek de einddoppen van de lastdragers naar buiten en/of haal het middelste gedeelte omlaag.
- 2 Ontgrendel de houders en klap ze open.
- 3 Schuif in elk van de lastdragergroeven 2 stuks T-groefbouten en breng een kunststof ring op elke bout aan.
- 4 Breng de ski-/snowboardhouder over de bouten heen aan en breng een ring en een moer op de buitenste bout aan.

### Opmerking

Gebruik een inbussleutel om de ring op de bout aan te brengen.

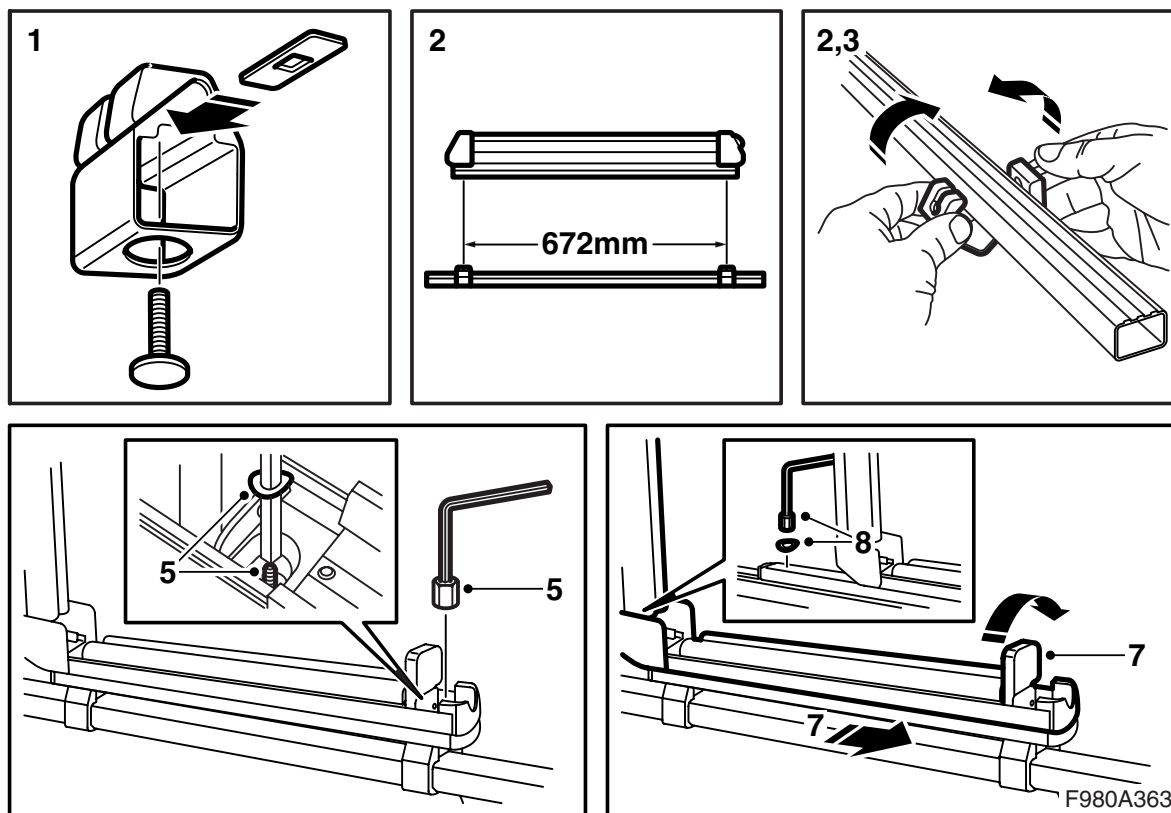
- 5 Stel de positie van de ski-/snowboardhouders af en haal de moeren aan wanneer de ski-/snowboardhouders in de juiste positie staan.

**Aanhaalmoment: 4 Nm (3 lbf ft)**

- 6 Klap de vergrendeling naar rechts en schuif de ski-/snowboardhouders naar buiten toe.
  - 7 Breng een ring en een moer op de andere bout aan en haal de moeren aan.
- Aanhaalmoment: 4 Nm (3 lbf ft)**
- 8 Schuif de ski-/snowboardhouders naar binnen toe en klap de vergrendeling omhoog. Sluit de houders en vergrendel ze.

- 9 Klap het middelste gedeelte van de einddoppen van de lastdragers omhoog en schuif de einddoppen naar binnen.

Zorg dat de montagerichtlijn altijd in de auto ligt.



### Op een vierkantprofiel monteren

- 1 Monteer de bevestiging, de ring en de bout.
- 2 Open de bevestigingen en breng ze op de lastdragers aan. De buitenste bevestiging moet u meteen achter de voet van de lastdragers aanbrengen, terwijl u de andere bevestiging dusdanig moet aanbrengen dat er 672 mm tussen het hart van de boutkoppen zit.
- 3 Klem de bevestigingen dusdanig bijeen dat het bovenvlak horizontaal ligt.
- 4 Ontgrendel de houders en klap ze open.
- 5 Breng de ski-/snowboardhouders over de bouten heen aan en breng een ring en een moer op de buitenste bout aan.

### Opmerking

Gebruik een inbussleutel om de ring op de bout aan te brengen.

- 6 Haal de moeren aan.

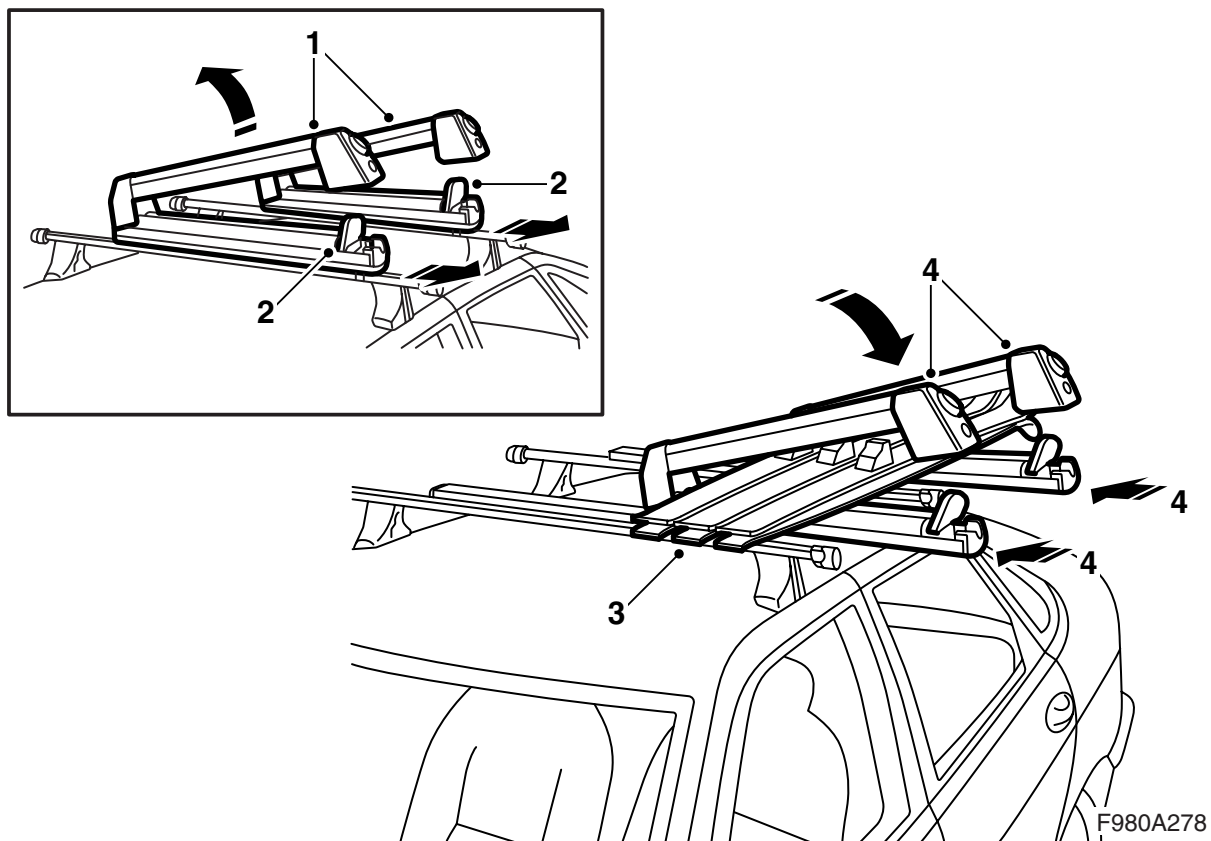
**Aanhaalmoment: 4 Nm (3 lbf ft)**

- 7 Klap de vergrendeling naar rechts en schuif de ski-/snowboardhouders naar buiten toe.
- 8 Breng een ring en een moer op de andere bout aan en haal de moeren aan.

**Aanhaalmoment: 4 Nm (3 lbf ft)**

- 9 Schuif de ski-/snowboardhouders naar binnen toe en klap de vergrendeling omhoog. Sluit de houders en vergrendel ze.

Zorg dat de montagerichtlijn altijd in de auto ligt.



F980A278

## Gebruiksaanwijzingen

- 1 Ontgrendel de houders en klap ze open.
- 2 Klap de vergrendeling naar rechts en schuif de ski-/snowboardhouders naar buiten toe.
- 3 Breng ski's/snowboards op de houders aan.
- 4 Schuif de ski-/snowboardhouders naar binnen toe en klap de vergrendeling omhoog. Sluit de houders en vergrendel ze.

Zorg dat de montagerichtlijn altijd in de auto ligt.