

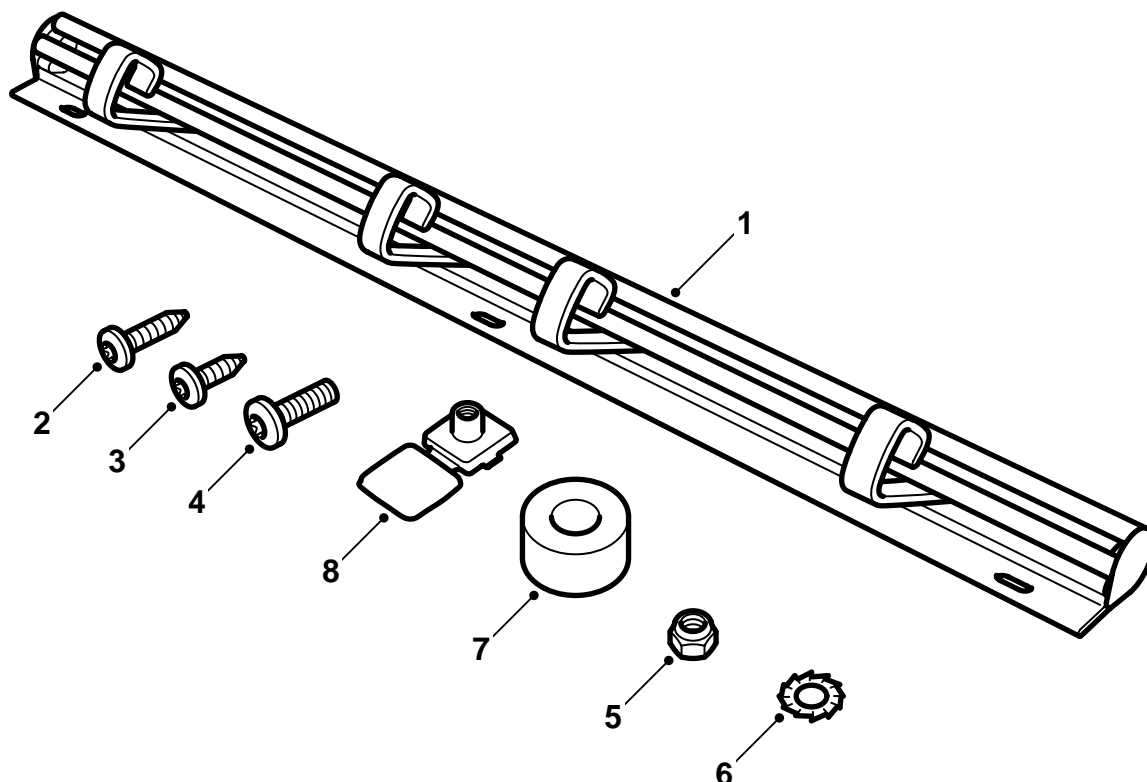


MONTERINGSANVISNING · INSTALLATION INSTRUCTIONS
MONTAGEANLEITUNG · INSTRUCTIONS DE MONTAGE

Saab 9-3/9-5 4D/5D

Boodschappentashouder

Accessories Part No.	Group	Date	Instruction Part No.	Replaces
32 025 551	9:89-30	Sep 05	32 025 568	



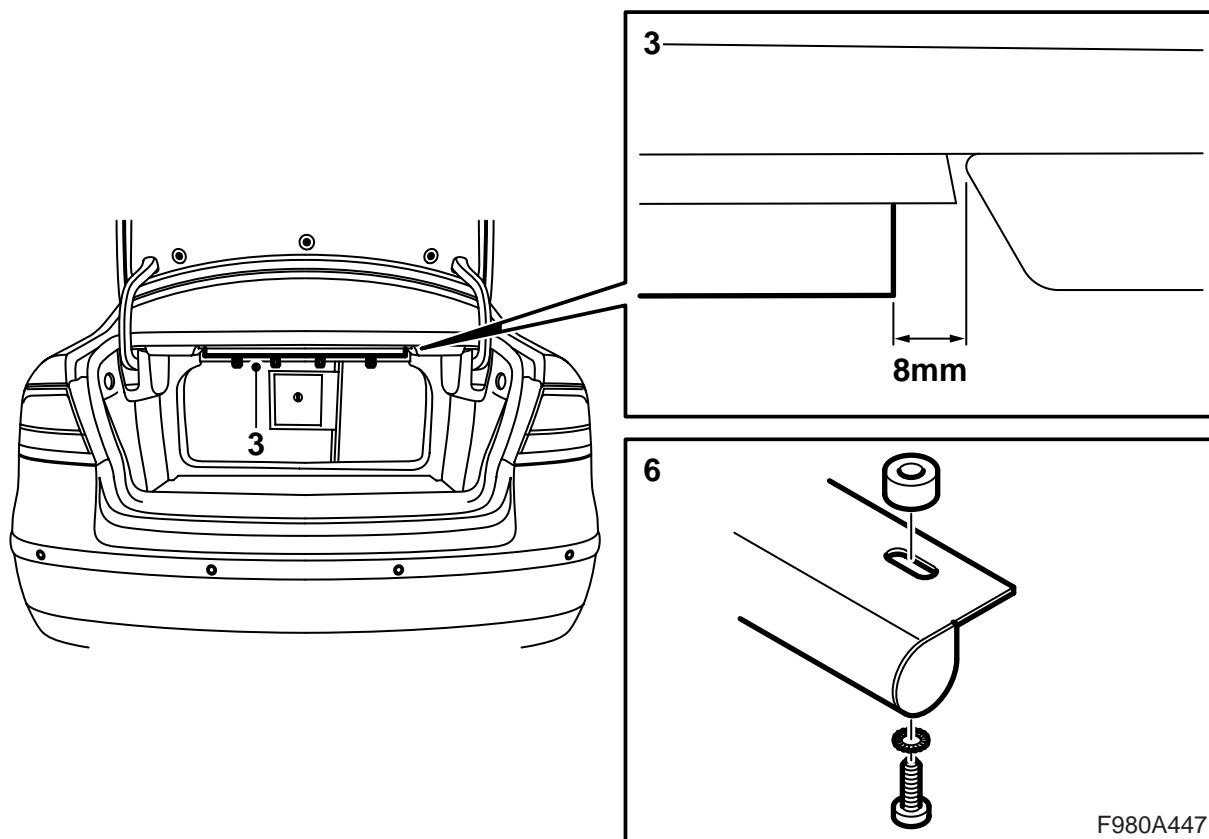
F980A446

- 1 Rails met 4 haken en eindstukken
- 2 Plaatschroef 4,8 x 19 mm (2 st.), voor 9-3 4D
- 3 Plaatschroef 4,8 x 13 mm (3 st.), 3 voor 9-3 5D, 2 voor 9-5 4D
- 4 Schroef M5 x 16 (2 st.), voor 9-5 5D
- 5 Moer M5 (2 st.), voor 9-5 5D
- 6 Ringen (3 st.)
- 7 Rubber bussen (2 st.), voor 9-3 4D
- 8 Afdekdop, beige (2 st.), grijs (2 st.), parchment (2 st.), voor 9-5 5D

Verwijder de haken door een eindstuk te verwijderen.

⚠ WAARSCHUWING

De haken mogen niet worden gebruikt voor het vastzetten van lading. De haken zijn alleen bedoeld om lichtere voorwerpen tijdens het rijden op hun plaats te houden.



9-3 4D

- 1 Open de bagageklep.
- 2 Klap de rugleuning omlaag, kruip vanuit het interieur in de bagageruimte en ga op uw rug liggen.
- 3 Pas de rail in tussen de lasnaad nabij de opening bij de bagageklep, zodat er ca. 8 mm tussen de boodschappentashouder en de handgreep voor het neerklappen van de rugleuning zit. De ovale opening moet in het midden onder de lasnaad liggen. De haken moeten naar de bagageklep zijn gericht.
- 4 Markeer voor de rechteropening een 3,5 mm opening op de lasnaad en boor dit uit.

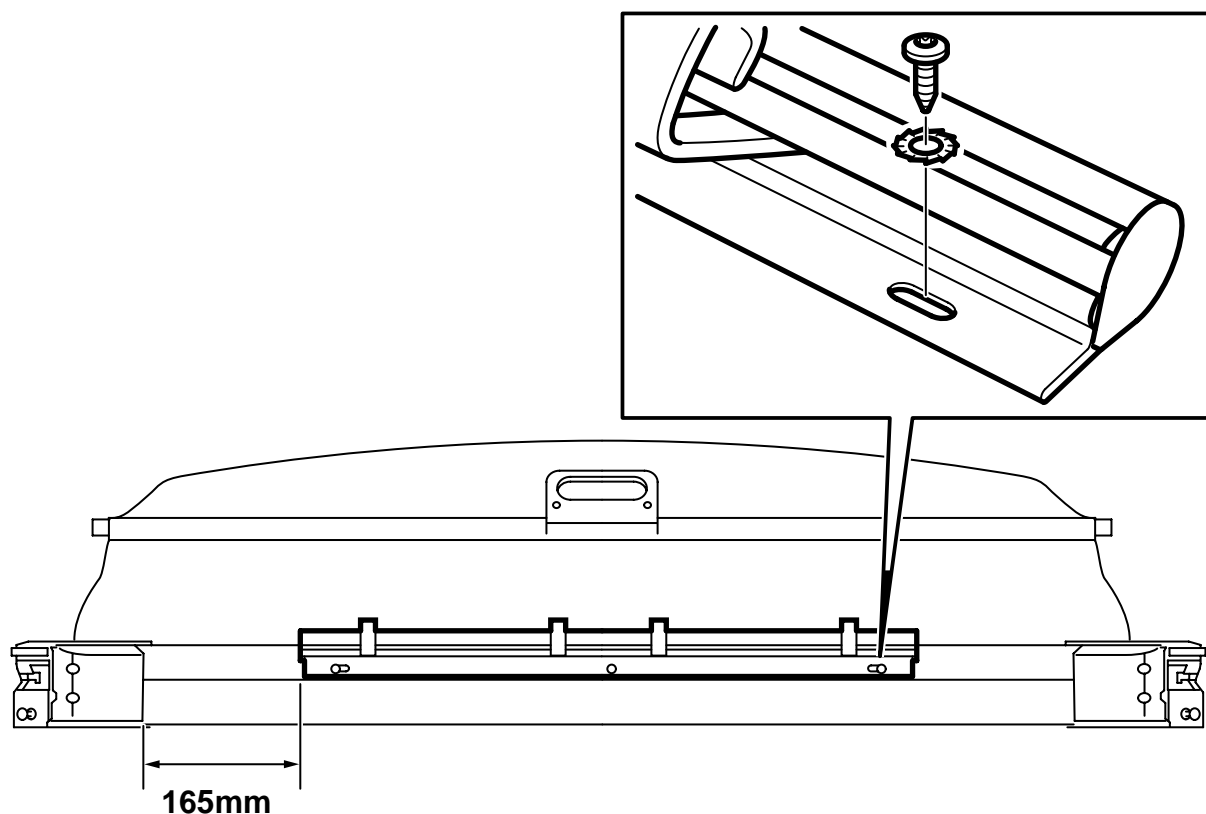
N.B.

Boor niet in een laspunt. Gebruik een boorstop om te voorkomen dat u door de hoedenplank boort (de plaat is 1,6 mm dik).

- 5 Bevestig de rail met een schroef 4,8 x 19 mm, lijn de rail uit en boor de opening voor de linkerkant.
- 6 Plaats de rubber bussen aan beide kanten tussen rail en carrosserie. Plaats de ring op de plaats Schroef en draai de rail handvast aan.

Aanhaalmoment 3 Nm (2,2 lbf ft)

- 7 Klap de rugleuning terug en sluit de bagageklep. Geef pagina één aan de klant en laat de waarschuwingstekst zien.



F980A448

9-3 5D

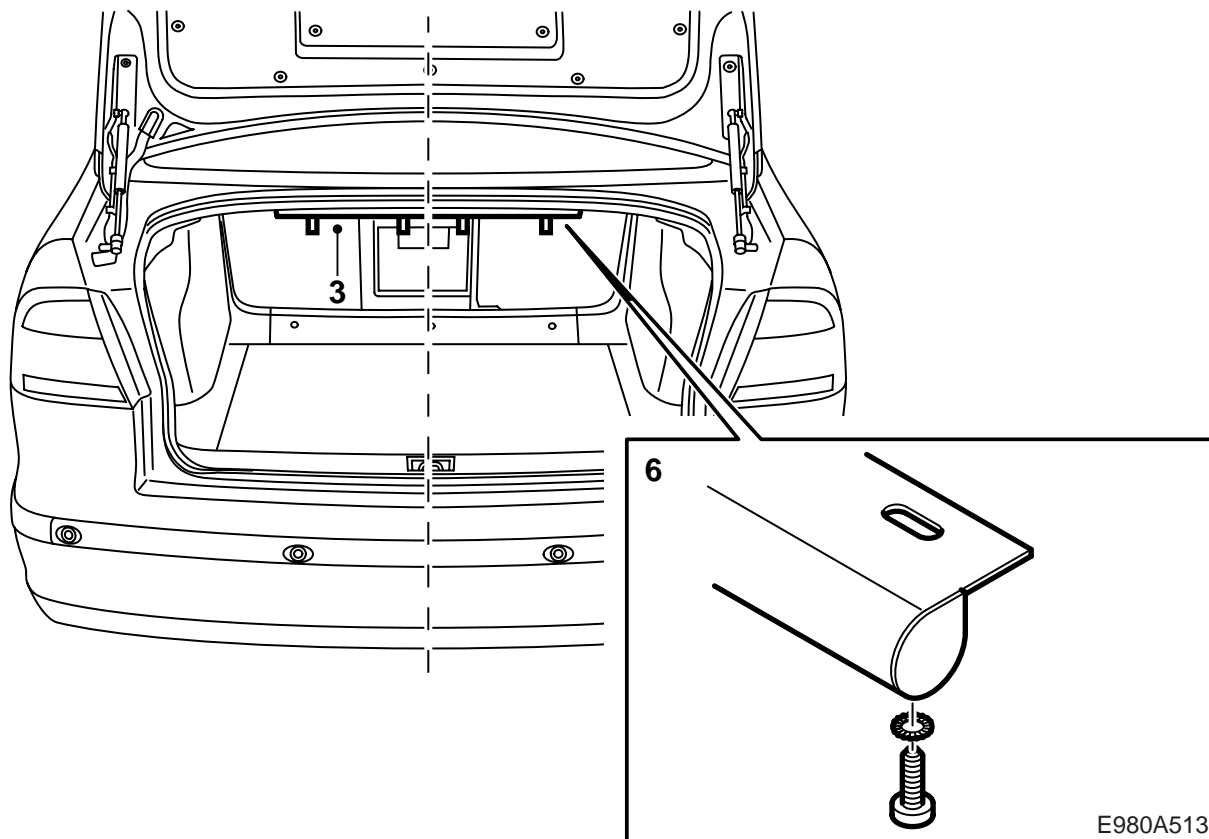
- 1 Open de bagageklep en verwijder de inkijkbeveiliging.
- 2 Pas de rail in tussen de inkijkbeveiliging, zodat er ca. 165 mm tussen de boodschappentashouder en de plastic kant en 15 mm tussen de gleuf in het aluminium profiel en het midden van de opening zit. De haken moeten naar de bagageklep zijn gericht.
- 3 Markeer voor de middenopening een 3,5 mm opening en boor dit uit.

N.B.

Gebruik een boorstop om te voorkomen dat u door de inkijkbeveiliging boort (de plaat is 1,6 mm dik).

- 4 Bevestig de rail met een schroef 4,8 x 13 mm en ring, lijn de rail uit en boor de beide andere openingen.
 - 5 Monteer een schroef 4,8 x 13 mm met ring in de nieuwe openingen en draai de houder vast.
- Aanhaalmoment 3 Nm (2,2 lbf ft)**
- 6 Plaats de inkijkbeveiliging terug en sluit de bagageklep.

Geef pagina één aan de klant en laat de waarschuwingstekst zien.



9-5 4D

- 1 Open de bagageklep.
- 2 Klap de rugleuning omlaag, kruip vanuit het interieur in de bagageruimte en ga op uw rug liggen.
- 3 Pas de rail in tussen de lasnaad nabij de opening bij de bagageklep, zodat deze in het midden van de auto zit (de bagageruimteverlichting is in het midden geplaatst). De ovale opening moet in het midden onder de lasnaad liggen. De haken moeten naar de bagageklep zijn gericht.
- 4 Markeer voor de rechteropening een 3,5 mm opening op de lasnaad en boor dit uit.

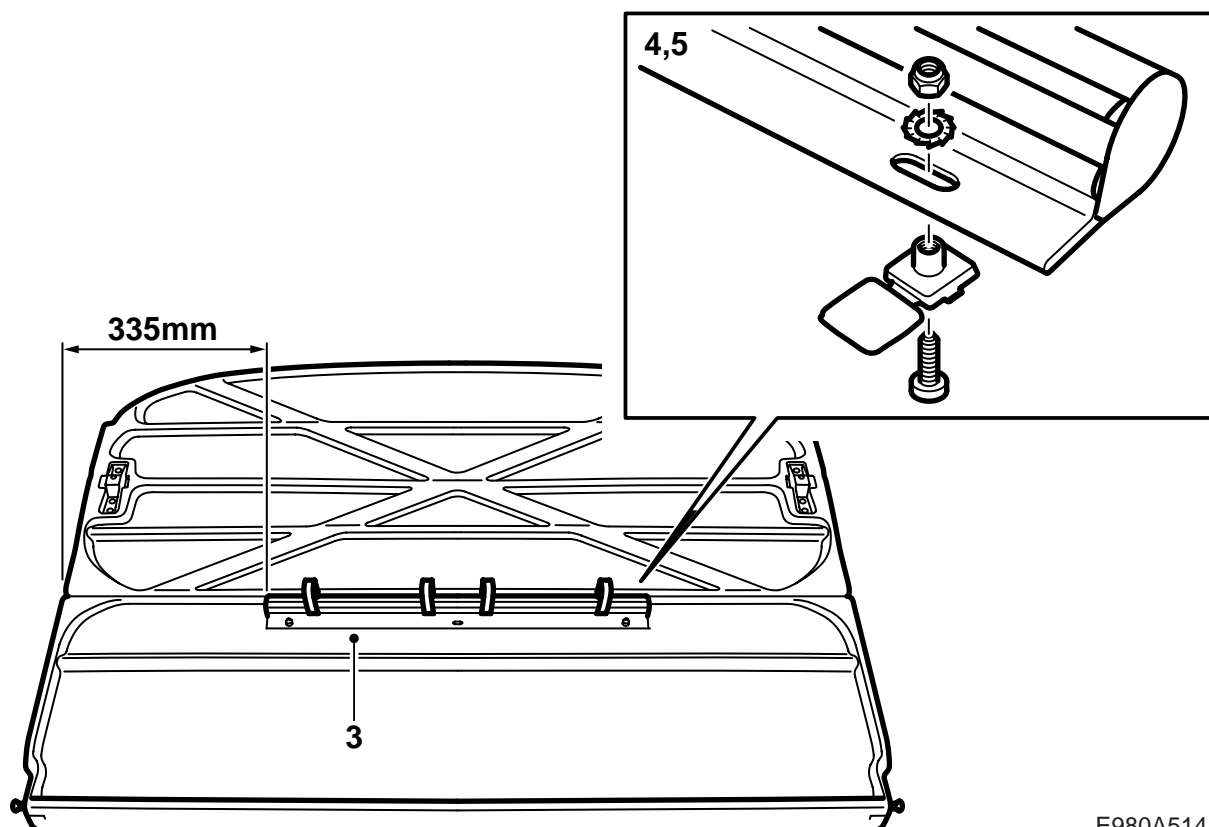
N.B.

Boor niet in een laspunt. Gebruik een boorstop om te voorkomen dat u door de hoedenplank boort (de plaat is 1,6 mm dik).

- 5 Bevestig de rail met een schroef 4,8 x 13 mm en ring, lijn de rail uit en boor de opening voor de linkerkant.
- 6 Monteer een schroef 4,8 x 13 mm met ring in de nieuwe opening en draai de houder met de hand vast.

Aanhaalmoment 3 Nm (2,2 lbf ft)

- 7 Klap de rugleuning terug en sluit de bagageklep. Geef pagina één aan de klant en laat de waarschuwingstekst zien.



E980A514

9-5 5D

- 1 Open de bagageklep en verwijder de inkijkbeveiliging.
- 2 De rail wordt in het midden, onderop de inkijkbeveiliging bij de vouwlijn gemonteerd, op het stuk dat het dichtst bij de rugleuning zit. De haken moeten naar de bagageklep zijn gericht.
- 3 Pas de rail in, zodat deze tegen de kant ligt, op ca. 335 mm van de zijkant. Markeer twee doorgaande openingen van 6 mm voor de buitenste bevestigingen en boor deze uit.
- 4 Druk en afdekdop in bijpassende kleur van boven in de opening en druk er twee M5-schroeven door.
- 5 Monteer de rail met moeren en ringen.
- 6 Klap de afdekdoppen dicht.
- 7 Plaats de inkijkbeveiliging terug en sluit de bagageklep.

Geef pagina één aan de klant en laat de waarschuwingstekst zien.