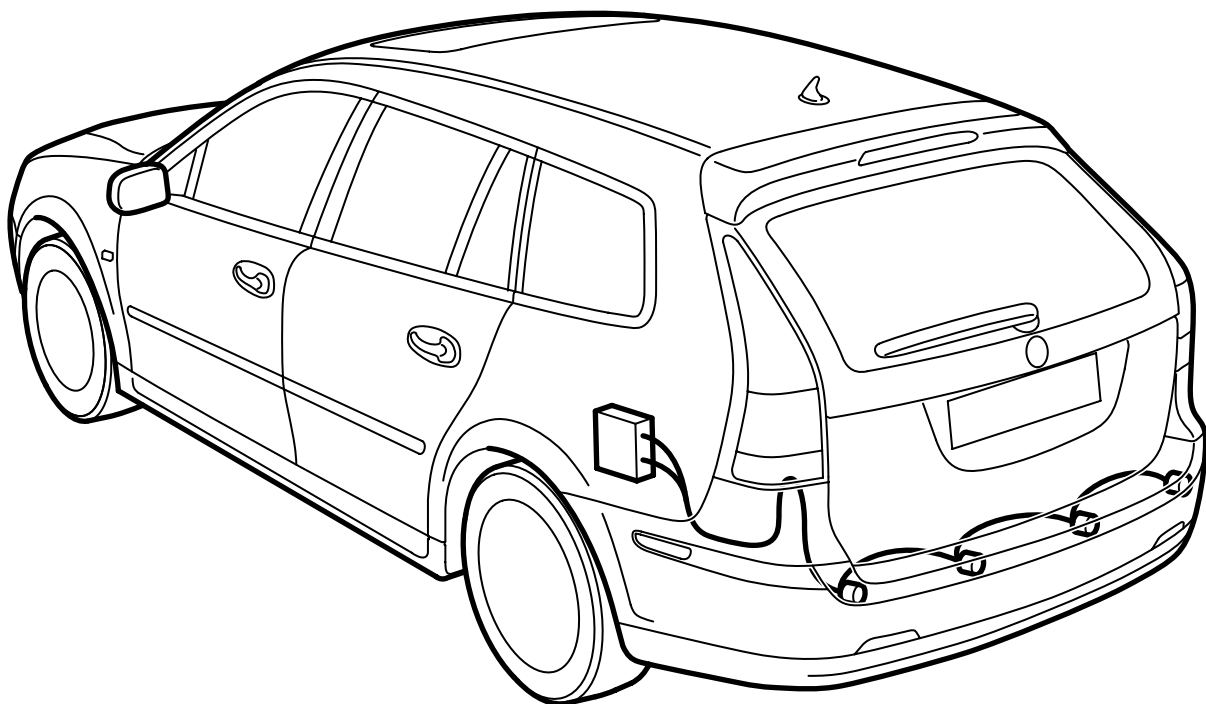




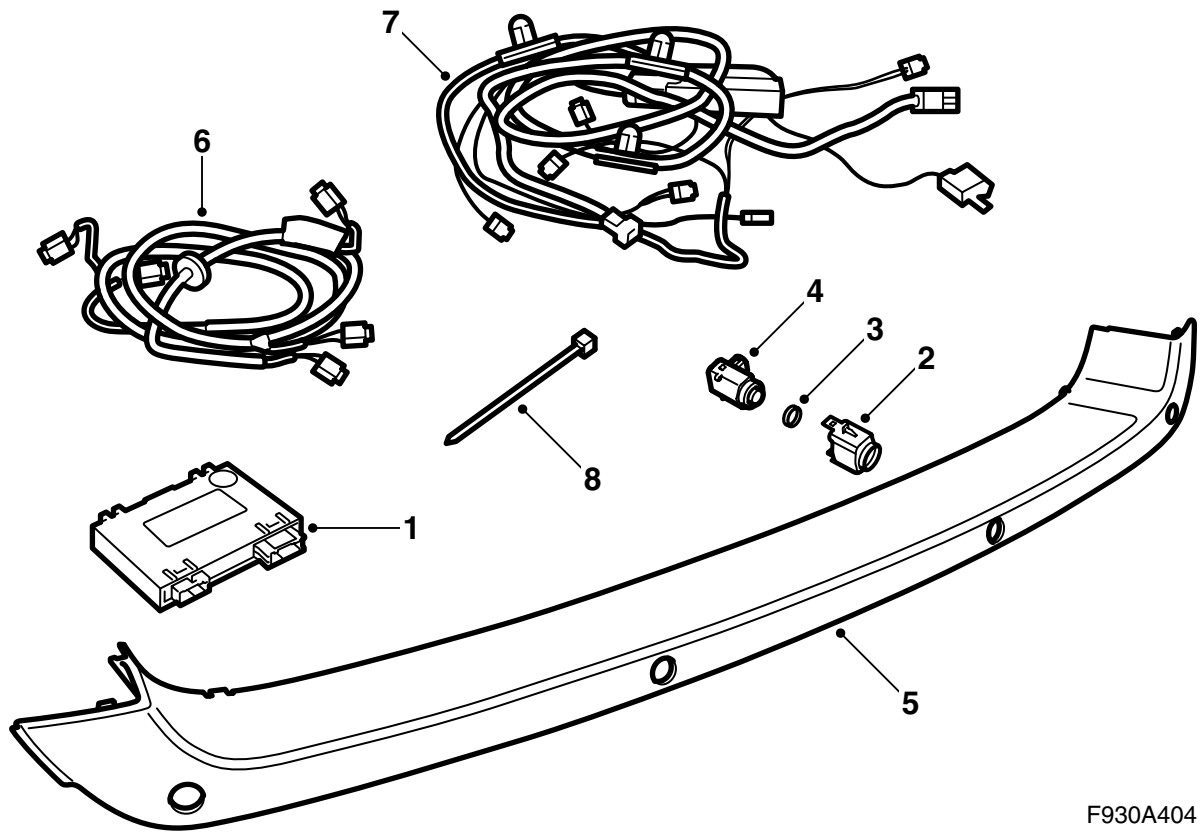
**MONTERINGSANVISNING · INSTALLATION INSTRUCTIONS
MONTAGEANLEITUNG · INSTRUCTIONS DE MONTAGE**

**Saab 9-3 5D M06–
Parkeerhulpsysteem (SPA)**

Accessories Part No.	Group	Date	Instruction Part No.	Replaces
32 025 603	9:40-05	Sep 05	32 025 604	

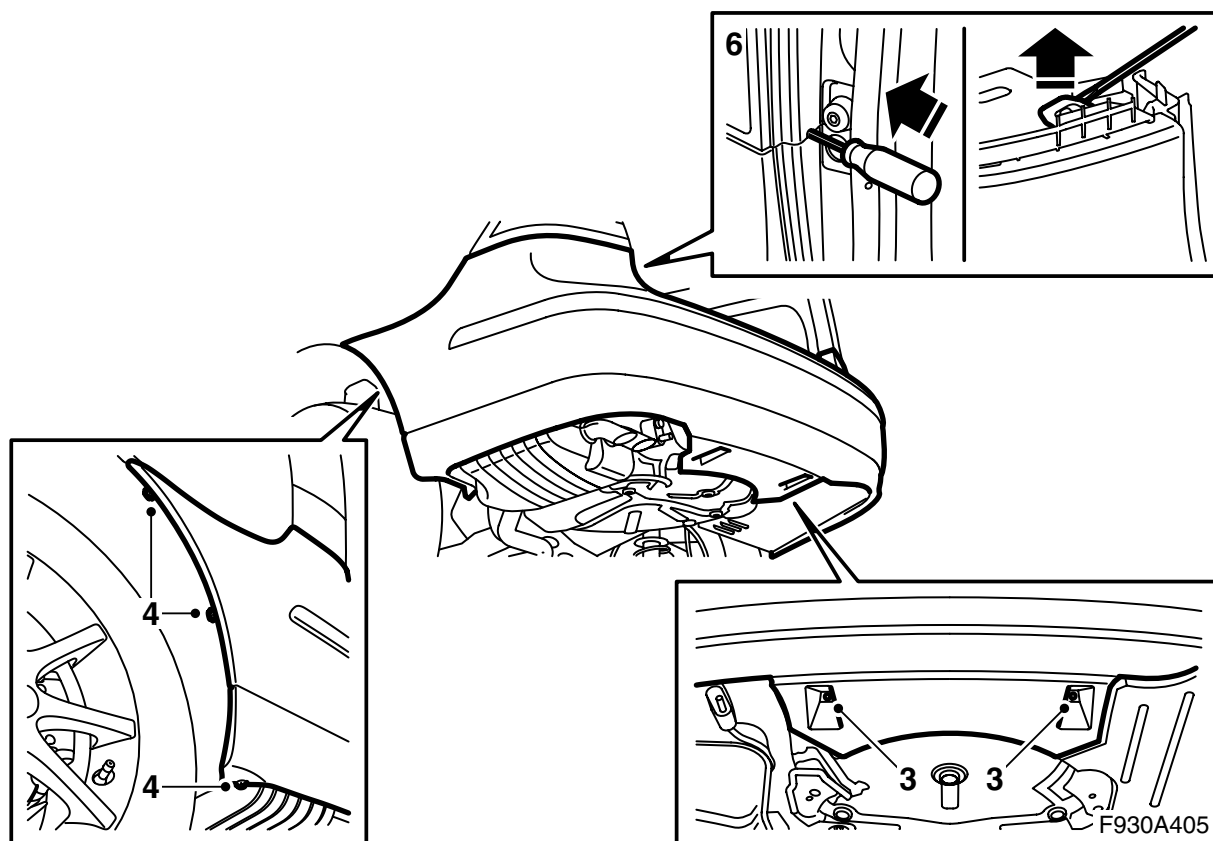


F930A403

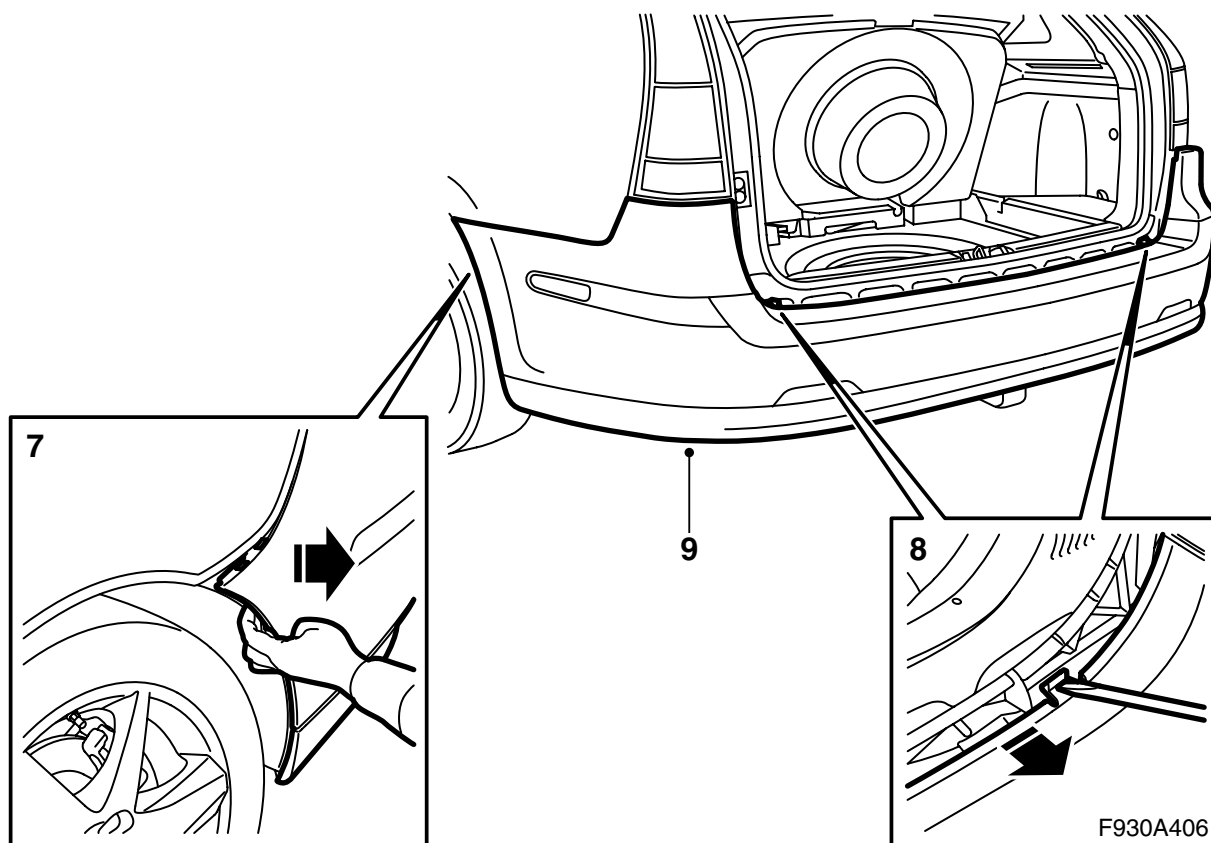


F930A404

- 1 Stuur-unit, SPA
- 2 Houder (4 st.)
- 3 Afdichting (4 st.)
- 4 Afstandssensor (4 st.)
- 5 Bumpermantel, bumper
- 6 Bedrading, afstandssensoren
- 7 Bedrading, achter
- 8 Kabelbinder (4 st.)



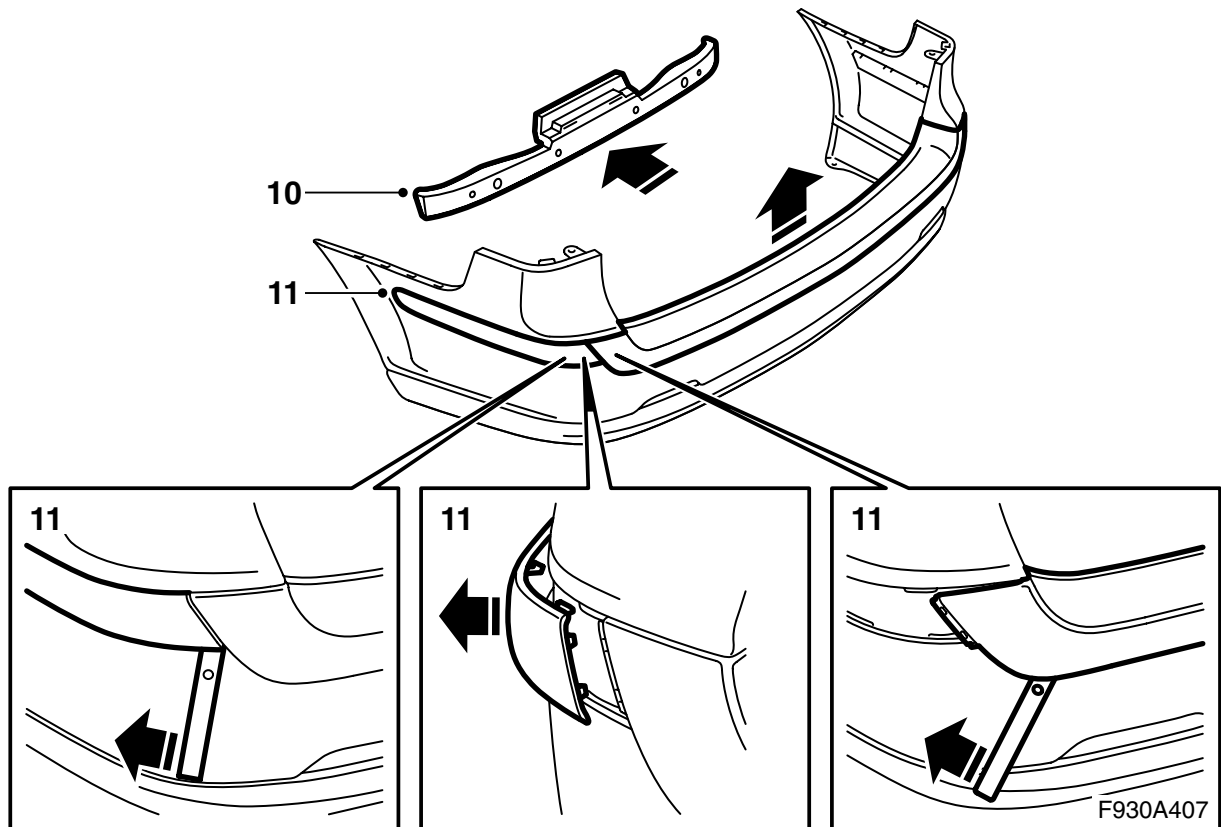
- 1 Draai de contactsleutel in de stand OFF en haal de sleutel eruit.
- 2 Breng de auto omhoog.
- 3 Demonteer de middelste moeren van de spoiler.
- 4 Demonteer de schroeven van de wielkuip.
- 5 Laat de auto zakken en open de bagageklep.
- 6 Steek een schroevendraaier in de opening om bij de borging voor de bumpermantel te komen. Buig deze omhoog met de schroevendraaier om de borging te ontgrendelen.



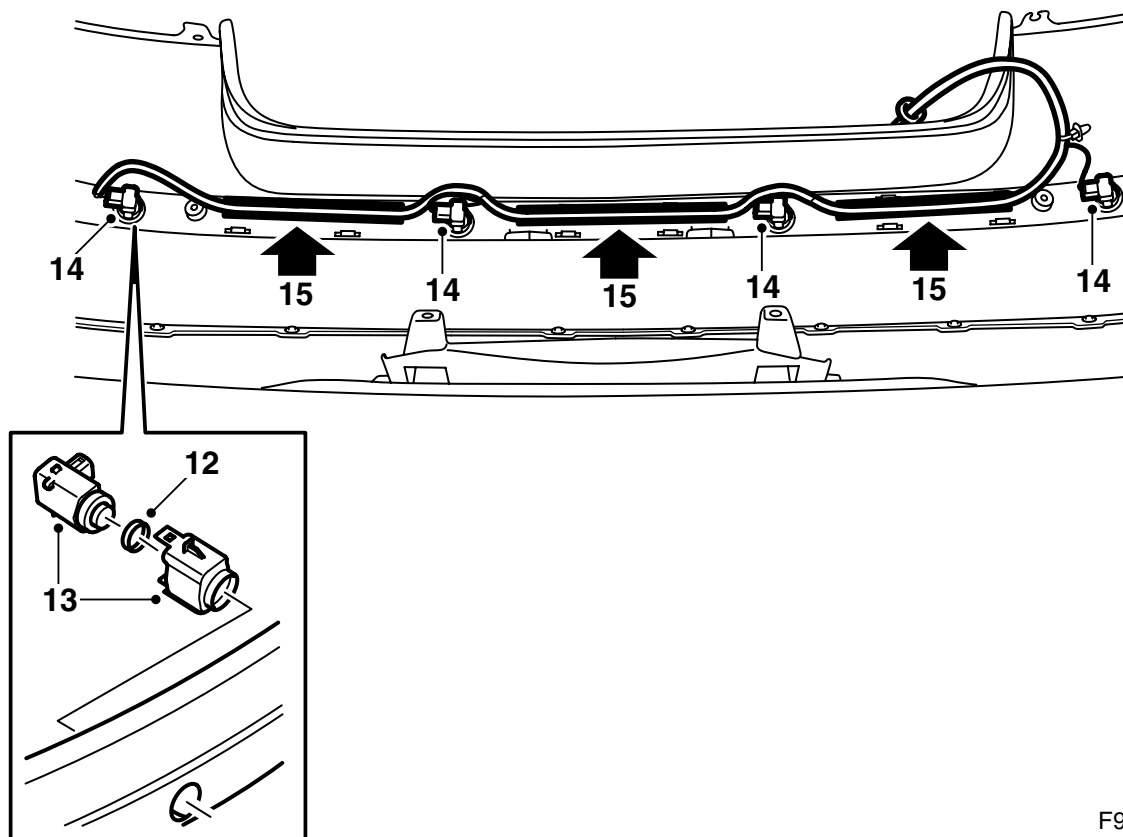
- 7 Trek de bumpermantel los van de houders.
- 8 Maak de haken los met een schroevendraaier.
Maak de mantel los van de lijst.
- 9 Til de bumpermantel eraf.

N.B.

Leg de bumper op een schone en zachte ondergrond.



- 10 Trek het schuimplastic blok los van de tongen van de bumpermantel.
- 11 Demonteer de hoekbeschermlijsten en bumpermantel door gereedschap 82 93 474 onder de mantel te steken om de clips los te maken.

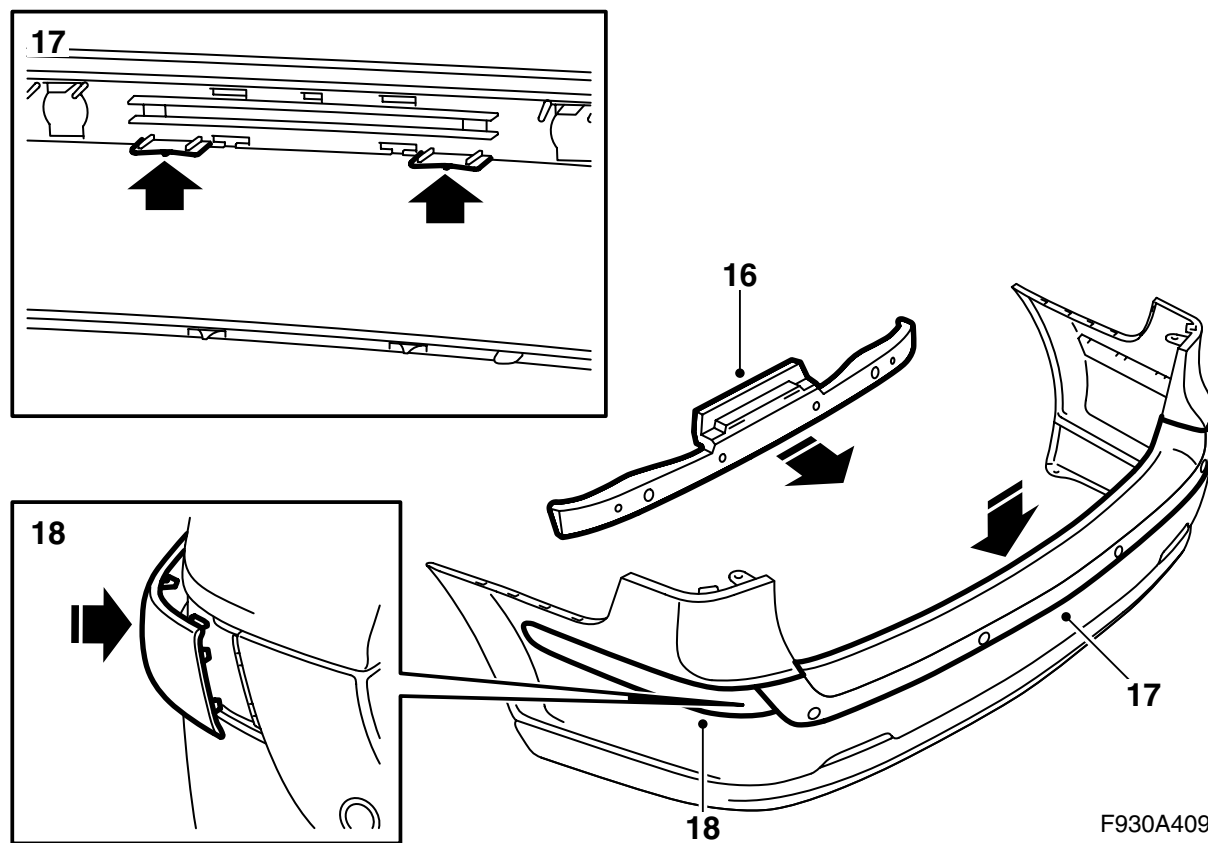


F930A408

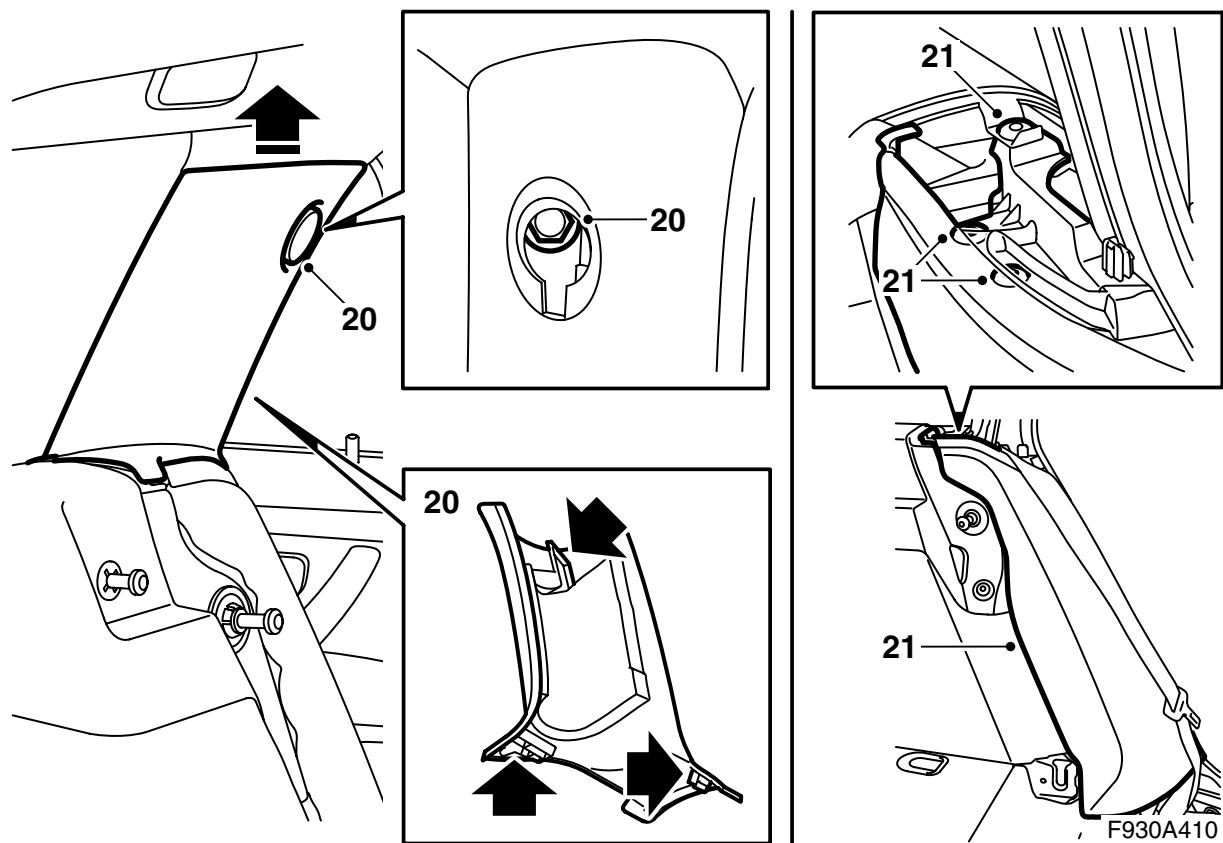
- 12 Monteer de afdichtingen op de sensoren.
- 13 Monteer de afstandssensoren op de houders.
- 14 Monteer de afstandssensoren in de bumpermantel. Draai het aansluitcontact naar de juiste kant, zie afbeelding.
- 15 Sluit de bedrading van de set aan op de sensoren en haal deze achter de mantel langs. De verbinder moet bij de linker combinatie lamp uitkomen.

⚠ WAARSCHUWING

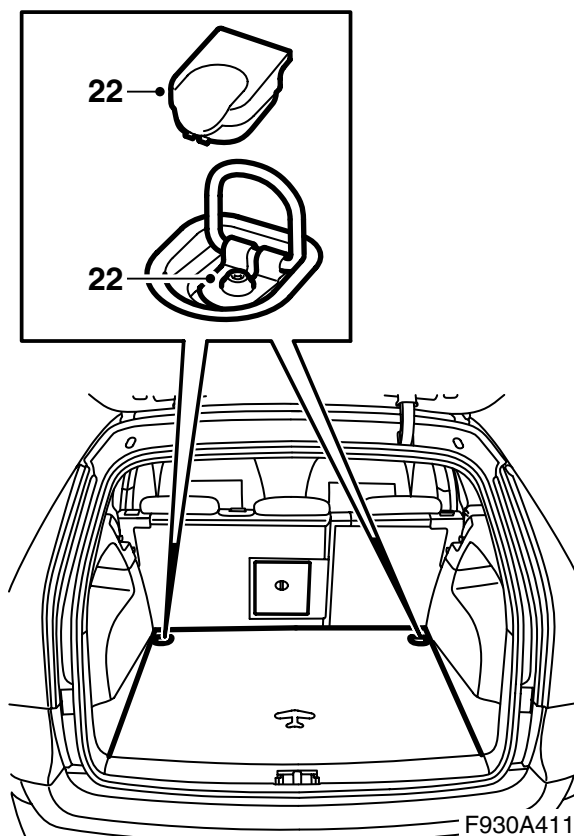
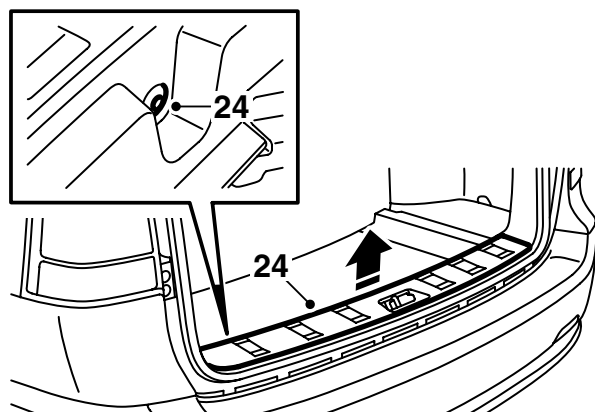
Controleer of de bedrading nergens klemzit. Een verkeerde manier van monteren kan schade aan de bedrading en kortsluiting/brand veroorzaken.



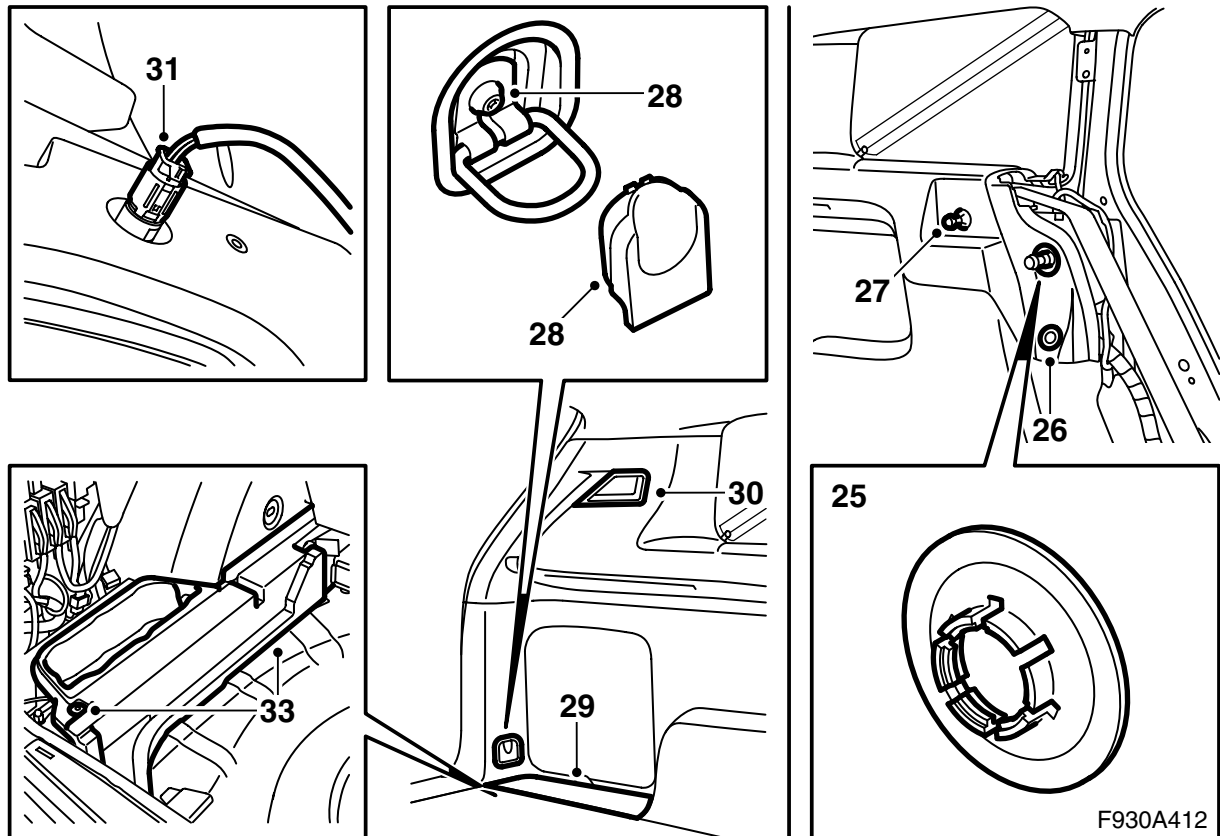
- 16 Monteer het schuimplastic blok door dit op de tongen van de bumpermantel te plaatsen. Druk het schuimplastic blok vast.
- 17 Monteer de bumpermantel door de clips vast te drukken. Let op dat de sensoren op hun plaats zitten.
- 18 Controleer of alle clips in de bumpermantel vastzitten.



- 19 Klap het ruggedeelte van de achterbank neer.
- 20 Demonteer de bekleding van de C-stijl aan de linker- en rechterzijde. Gebruik 82 93 474 Demontagegereedschap om de dekplaat te verwijderen.
- 21 Demonteer de zijbekleding aan de linker- en rechterzijde. Gebruik 82 93 474 Demontagegereedschap bij het demonteren van de clips.



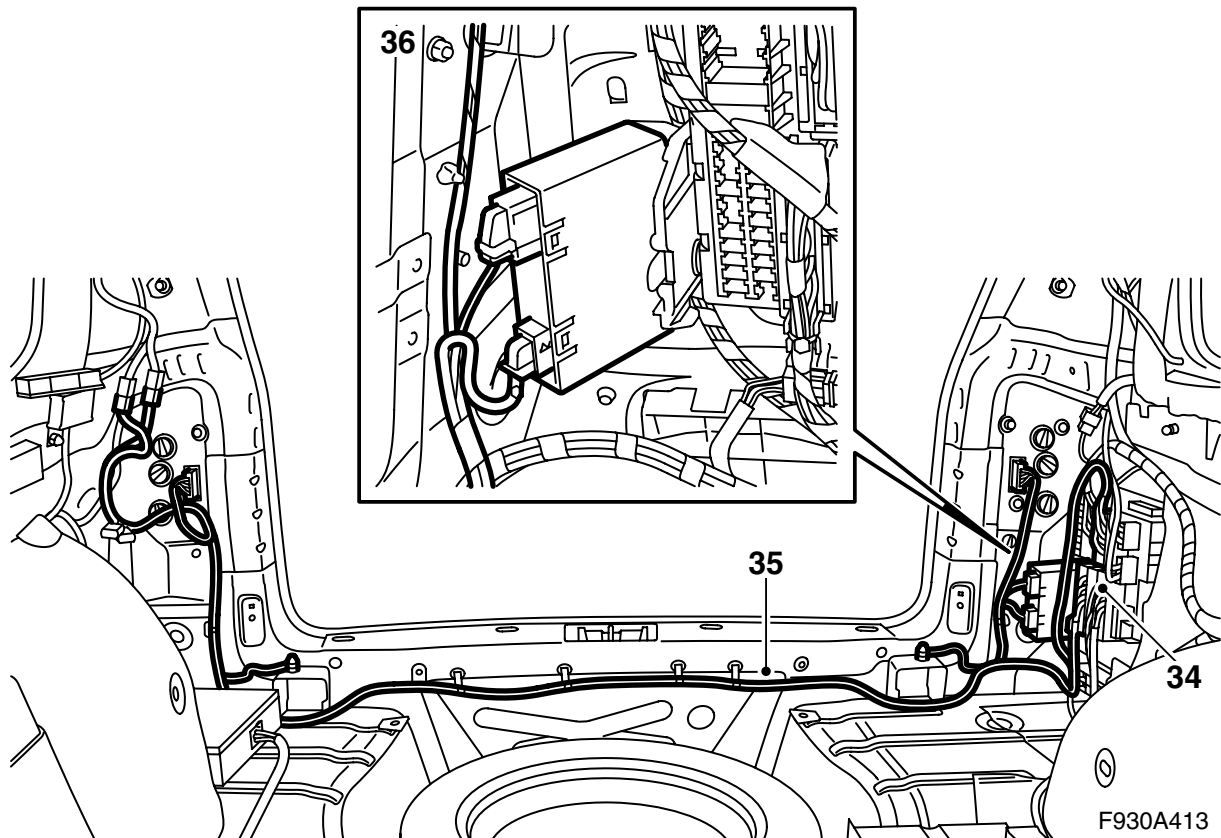
- 22 Demonteer de vloer in de bagageruimte.
- 23 **Auto's met subwoofer:** Haal de subwoofer omhoog.
- 24 Demonteer de clips van de dorpellijst met behulp van 84 71 179 Demontagegereedschap, clips en til de dorpellijst omhoog.



25 Voer de punten 25-33 uit aan zowel de linker- als de rechterzijde van de auto.

Demonteer de clip uit de bevestiging op de carrosserie. Gebruik een schroevendraaier.

- 26 Demonteer de tweetraps klinknagel met 84 71 179 Demontagegereedschap, clips.
- 27 Demonteer de bevestiging voor de inkijkbeveiliging (als de auto hierover beschikt).
- 28 Demonteer de dekplaat en de schroef.
- 29 Til het deksel van het opbergvak eraf.
- 30 Demonteer het lampglas van de verlichting in de bagageruimte en haal de lamphouder door de opening in de zijbekleding.
- 31 **Rechterzijde:** Koppel tevens de connector van de 12V-aansluiting los.
- 32 Trek de bekleding los zodat de clips loskomen.
- 33 Demonteer de clip voor het schuimblok en verwijder het schuimblok.



- 34 Demonteer de connector voor de achterste bedrading (blauw en grijs) van de relais- en zekeringhouder.
- 35 Demonteer de achterste bedrading van de auto en monteer in plaats daarvan de bedrading uit de set. Sluit als laatste de connector aan op de relais- en zekeringhouder.

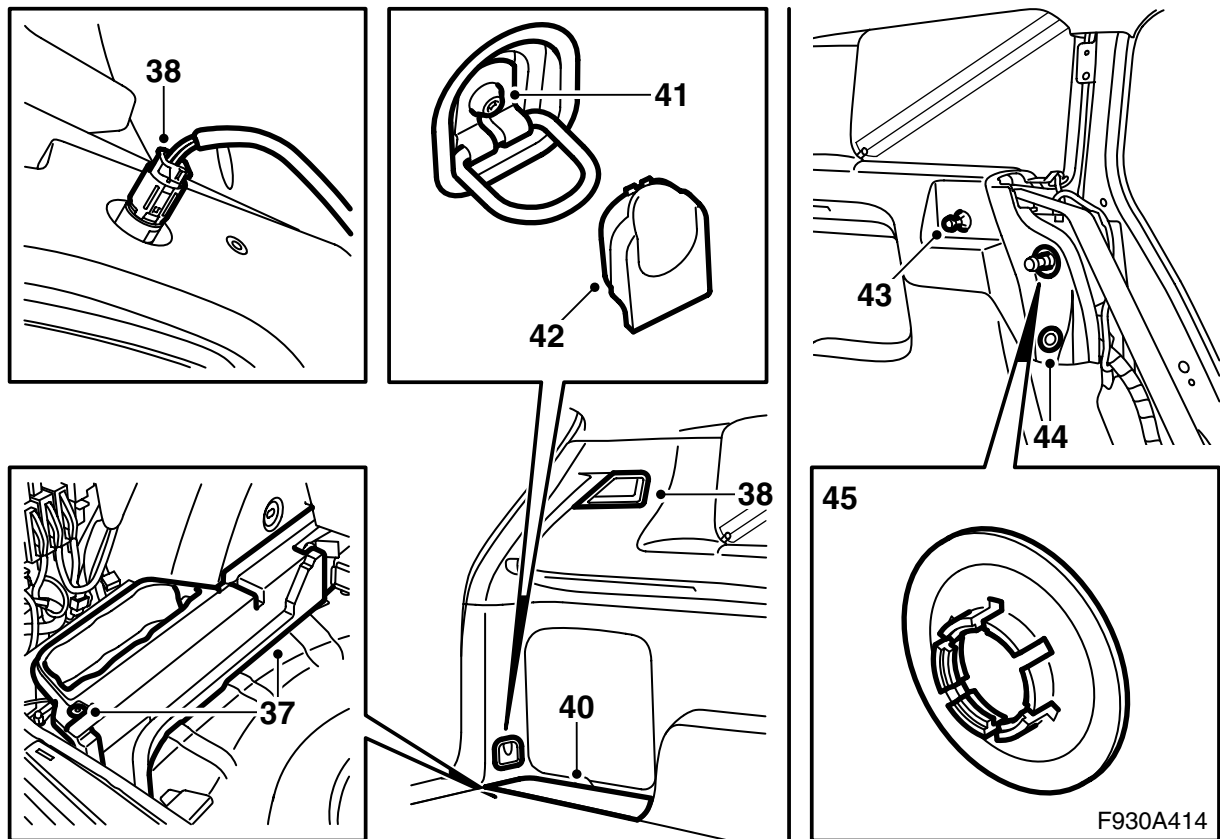
⚠ WAARSCHUWING

Plaats en bevestig de bedrading zo, dat deze niet bekneld kan raken of ergens tegenaan kan schuren bij het monteren van gedemonteerde onderdelen. Door verkeerde plaatsing kan de bedrading beschadigd raken en kan er kortsluiting/brand ontstaan.

Opmerking

De bedrading van de set is gemaakt voor auto's met een maximale uitrusting. Daarom kunnen niet in alle auto's alle connectoren worden aangesloten. Tape niet-gebruikte connectoren vast, zodat ze niet kunnen gaan rammelen.

- 36 Monteer de stuur-unit van de set op de console bij de relais- en zekeringhouder en sluit de connector aan.



37 Voer de punten 37-45 uit aan zowel de linker- als de rechterzijde van de auto.

Monteer het schuimblok en de bijbehorende clips.

38 Monteer de verlichting in de bagageruimte.

Rechterzijde: Sluit tevens de connector aan op de 12V-aansluiting.

39 Druk de zijbekleding op de clips vast.

40 Monteer het deksel op het opbergvak.

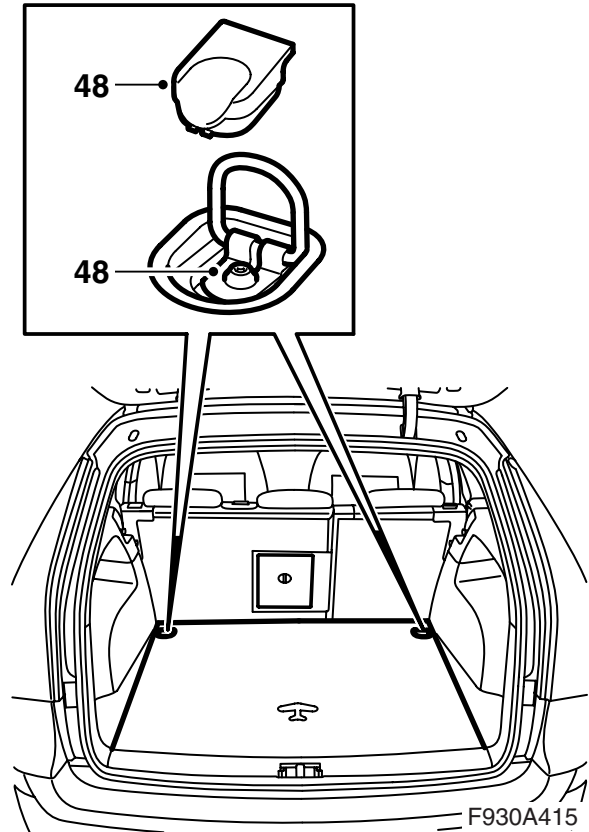
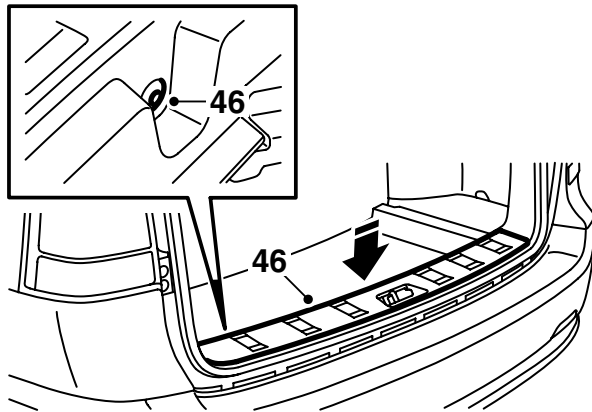
41 Breng de schroef aan.

42 Monteer de dekplaat.

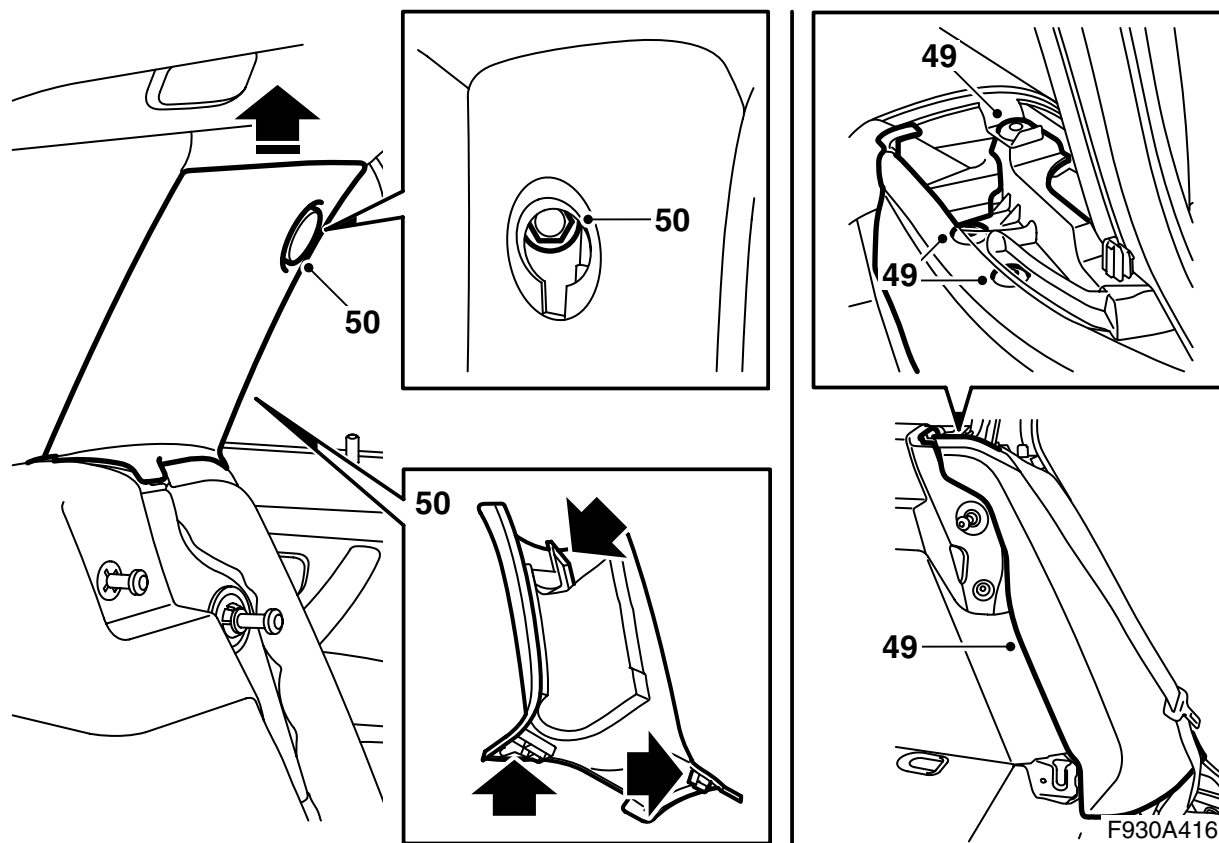
43 Monteer de bevestiging voor de inkijkbeveiliging (als de auto hierover beschikt).

44 Monteer de tweetraps klinknagel.

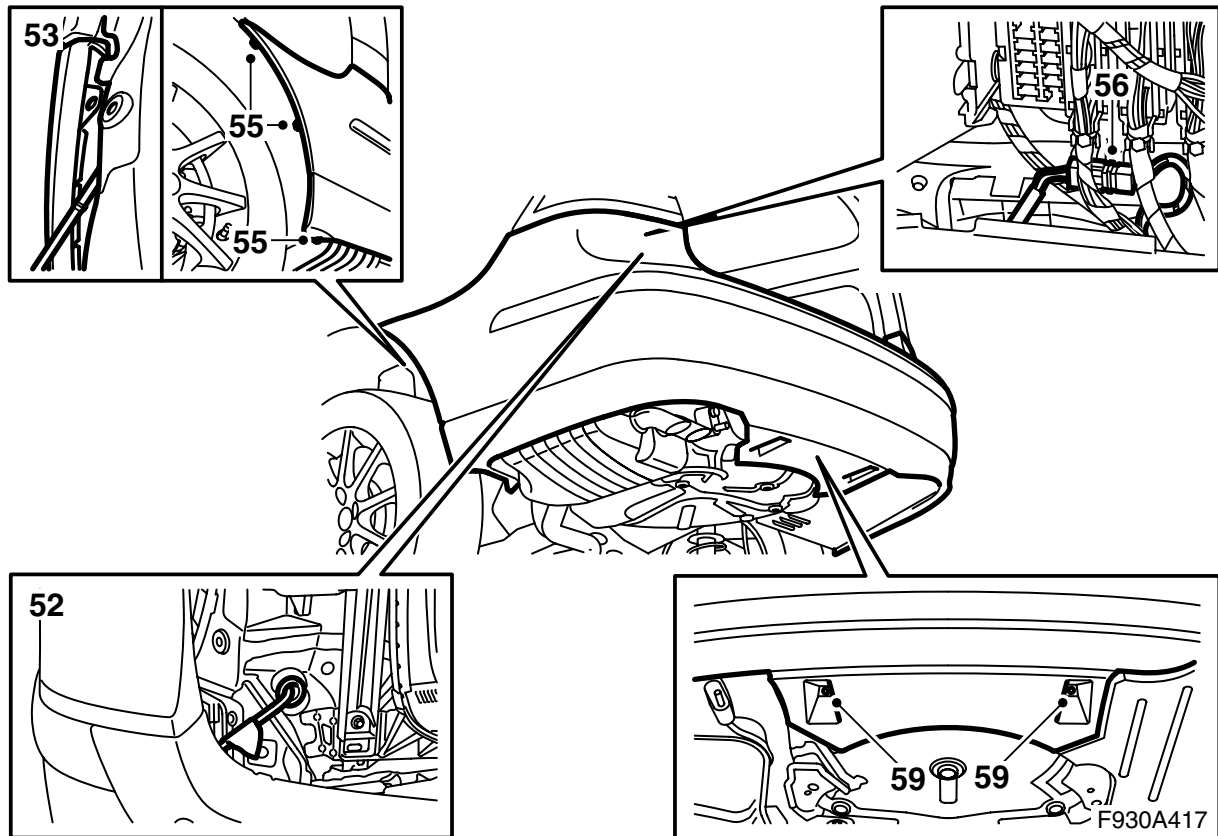
45 Monteer de clip aan de bevestiging op de carrosserie.



- 46 Monteer de dorpellijst.
- 47 **Auto's met subwoofer:** Haal de subwoofer omlaag en schroef deze vast.
- 48 Monteer de vloer in de bagageruimte.



- 49 Monteer de zijbekleding aan de linker- en de rechterzijde. Controleer of er geen slagen in de gordel zitten.
- 50 Monteer de bekleding van de C-stijl aan de linker- en de rechterzijde.
- 51 Zet de ruggedeelten rechtop.



- 52 Til de bumpermantel op en breng de bedrading in. Monteer de rubberen doorvoer.
- 53 Leid de lipjes van de bumpermantel onder de houders.

⚠ WAARSCHUWING

Plaats en bevestig de bedrading zo, dat deze niet bekneld kan raken of ergens tegenaan kan schuren bij het monteren van gedemonteerde onderdelen. Door verkeerde plaatsing kan de bedrading beschadigd raken en kan er kortsluiting/brand ontstaan.

- 54 Plaats de voorste hoek van de bumpermantel tussen binnenscherm en houder. Zorg ervoor dat de tong van de mantel tussen het binnenscherm en de houder voor de bumpermantel ligt.
- 55 Monteer de schroeven voor de binnenschermen.
- 56 Sluit de connector aan op het schakelaarhuis onder REC.
- 57 Controleer of de rubberen doorvoer juist gemonteerd is.
- 58 Breng de auto omhoog.
- 59 Monteer de middelste moeren van de spoiler.
- 60 Laat de auto zakken en controleer of de bumpermantel past. Indien nodig afstellen.
- 61 Sluit de bagageklep.
- 62 Sluit het diagnose-instrument aan, selecteer het model en het modeljaar, kies voor "Alles", selecteer "Toevoegen/Verwijderen", kies het accessoire en selecteer "Toevoegen".
- 63 Draai de contactsleutel in de stand "ON" en controleer alle functies waarvoor het vervangen van de bedrading gevolgen heeft (combinatielampen, vergrendeling van bagageklep, ruitenwisser achter enz.).
- 64 Controleer – met de contactsleutel in de stand ON en de achteruitversnelling ingeschakeld – of het systeem waarschuwt voor obstakels achter de auto in de vorm van geluidssignalen. Het eerste geluidssignaal moet worden afgegeven wanneer het obstakel zich op ca. 1,8 m achter de auto bevindt. Het signaal klinkt dan tweemaal per seconde. Naarmate de auto het obstakel dichterbij nadert volgen de geluidssignalen elkaar sneller op en wel als volgt:
- 1,8 m – 1,3 m: 2 signalen per seconde
 - 1,3 m – 0,9 m: 3 signalen per seconde
 - 0,9 m – 0,3 m: 5 tot 12 snel op elkaar volgende signalen per seconde
 - 0,3 m: ononderbroken signaal