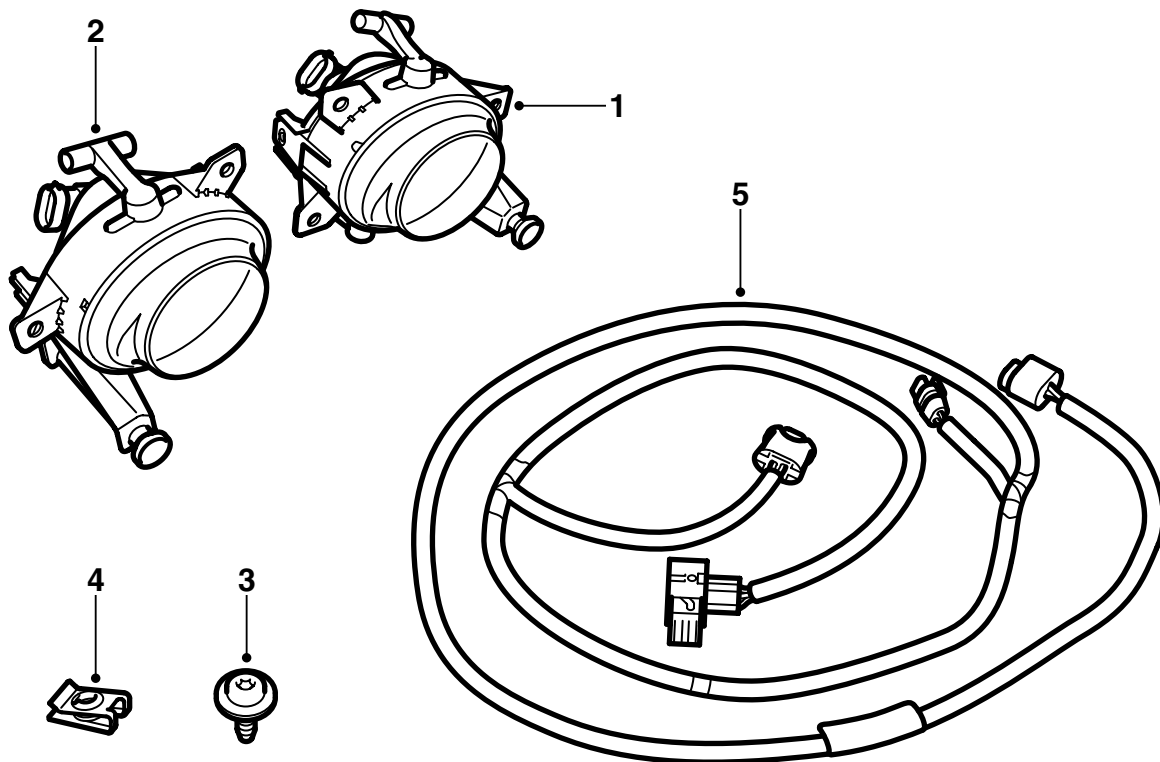




**MONTERINGSANVISNING · INSTALLATION INSTRUCTIONS  
MONTAGEANLEITUNG · INSTRUCTIONS DE MONTAGE**

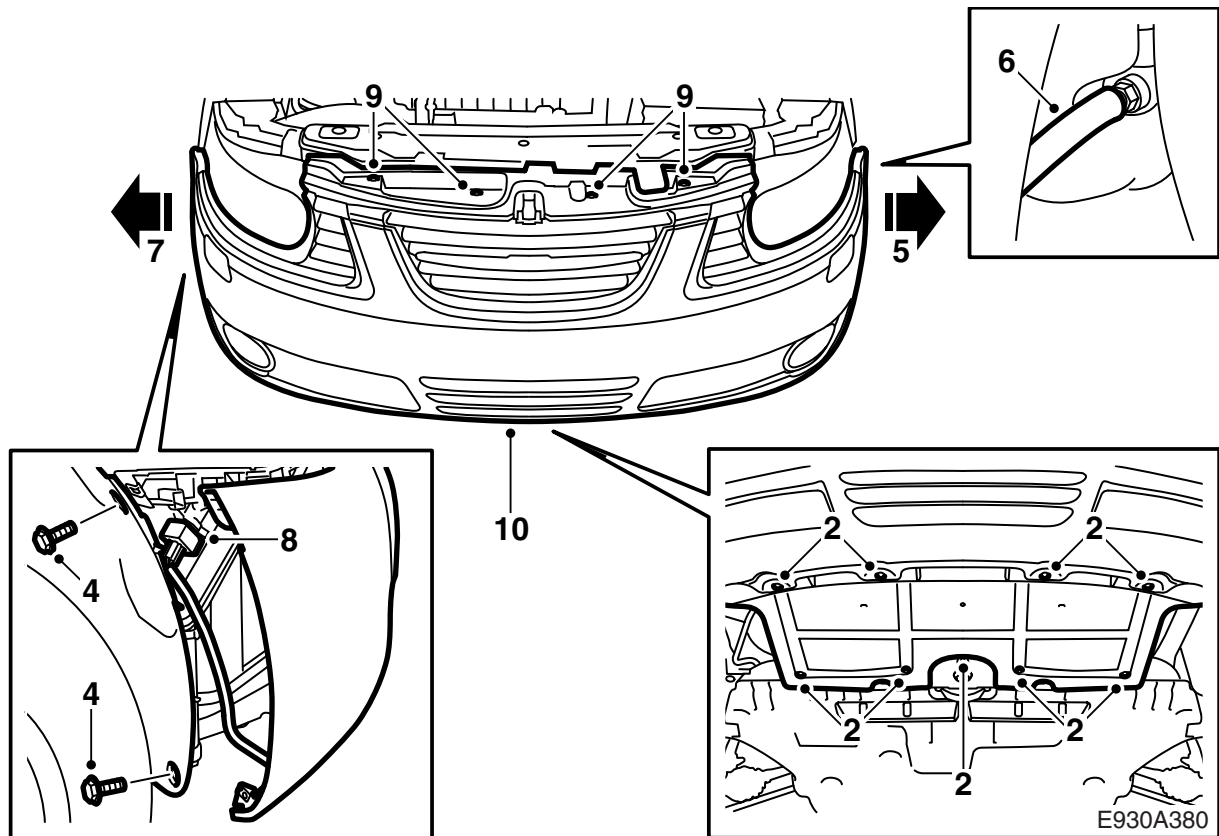
**Saab 9-5 M06-  
Mistlampen**

Accessories Part No.	Group	Date	Instruction Part No.	Replaces
32 025 631	9:35-06	Aug 05	32 025 632	

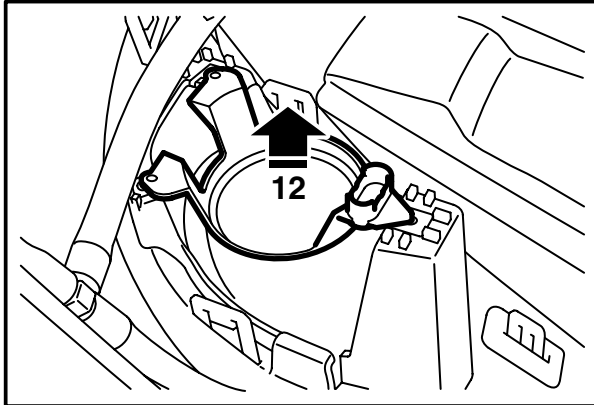
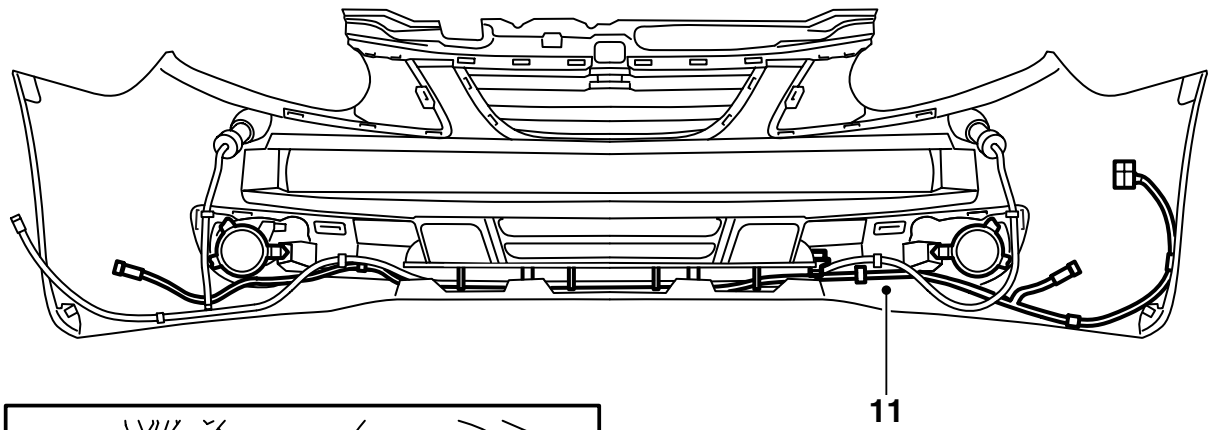


E930A379

- 1 Mistlamp, links
- 2 Mistlamp, rechts
- 3 Bout (6 st.)
- 4 Clipmoer (6 st.)
- 5 Bedrading

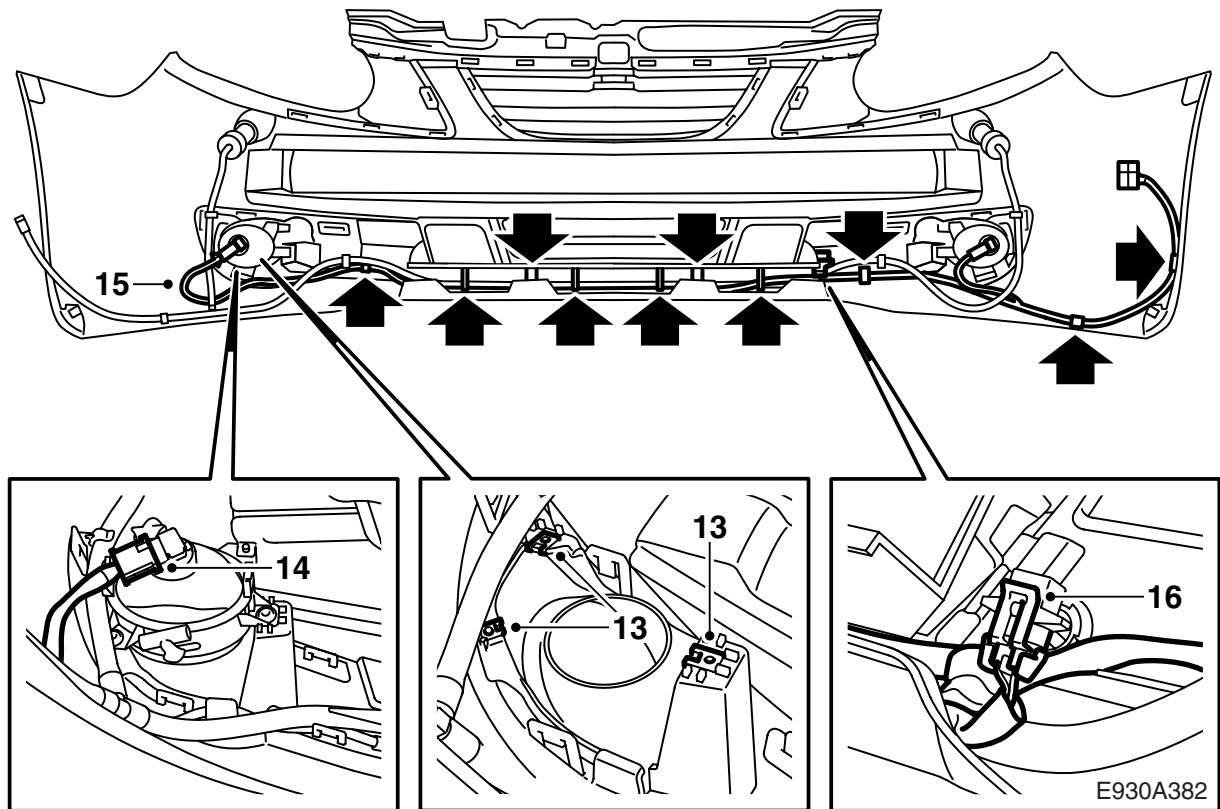


- 1 Breng de auto omhoog.
- 2 Demonteer het voorste spoilerscherf.
- 3 Laat de auto zakken naar een geschikte werkhoogte.
- 4 Demonteer de bouten van de bumpermantel bij het binnenscherm aan beide zijden.
- 5 Maak de mantel los uit de zijhouder aan de linkerkant. Maak de haak los met een kleine schroevendraaier.
- 6 **Auto's met koplampsproeiers:** maak de mantel los uit de zijhouder aan de linkerkant. Plaats een opvangbak onder de auto. Demonteer de slang naar de koplampsproeier. Voorzie de opening voor de aansluiting van het sproeiervloei-stofreservoir van een stop.
- 7 Maak de mantel los uit de zijhouder aan de rechterkant. Maak de haak los met een kleine schroevendraaier.
- 8 Ontkoppel de 6-polige verbinder.
- 9 Demonteer de bovenste clips en bouten van de bumpermantel.
- 10 Vraag een collega om assistentie en til de bumpermantel eraf.



E930A381

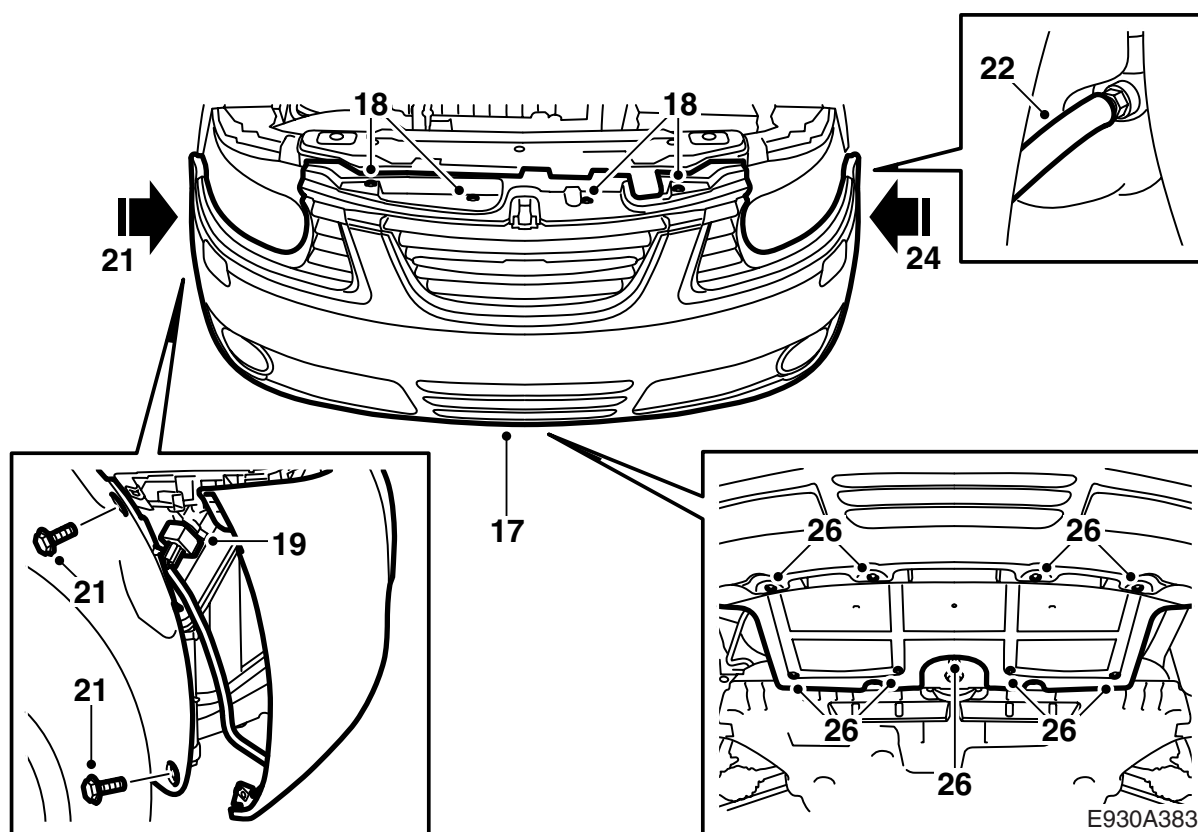
- 11 Demonteer de bedrading voor de buiten-temperatuursensor.
- 12 Demonteer de dekplaten voor de mistlampen.



- 13 Monteer de clipmoeren voor de bouten op de lampbevestigingen in de bumpermantel.
- 14 Monteer de mistlampen.
- 15 Plaats de bedrading van de set langs de bumper. Begin bij de linkermistlamp.
- 16 Sluit de mistlampen en de buitentemperatuursensor aan. Monteer de bedrading in de aanwezige clips langs de onderste rand van de bumpermantel.

**⚠ WAARSCHUWING**

Plaats en bevestig de bedrading zo, dat deze niet bekneld kan raken of ergens tegenaan kan schuren bij het monteren van gedemonteerde onderdelen. Door verkeerde plaatsing kan de bedrading beschadigd raken en kan er kortsluiting/brand ontstaan.



- 17 Vraag een collega om assistentie en til de bumpermantel erop. Zorg ervoor dat de bumper vast komt te zitten in de houder.
- 18 Monteer de bovenste clips en bouten van de bumpermantel.
- 19 Sluit de 6-polige verbinder aan in de wielkast aan de rechterkant. Monteer de bedrading in de aanwezige clips.

- 29 Controleer of de functies voor het in- en uitschakelen in overeenstemming zijn met de geldende wettelijke vereisten.



### WAARSCHUWING

Controleer of de bedrading nergens bekneld zit. Een verkeerde manier van monteren kan schade aan de bedrading en kortsluiting/brand veroorzaken.

- 20 Druk de mantel naar achteren en druk de mantel vast in de houder.
- 21 Monteer de bouten van het binnenscherm in de rechterwielkast.
- 22 **Auto's met koplampsproeiers:** demonteer de stop en sluit de snelkoppeling van de slang aan op het sproeiervloeistofreservoir.
- 23 Druk de mantel naar achteren en druk de mantel vast in de houder.
- 24 Monteer de bouten van het binnenscherm aan de linkerkant.
- 25 Breng de auto omhoog.
- 26 Monteer het voorste spoilerscherm.
- 27 Breng de auto omlaag.
- 28 Stel de lichtbundel van de mistlampen af en zorg dat tegenliggers er niet door worden verblind.