

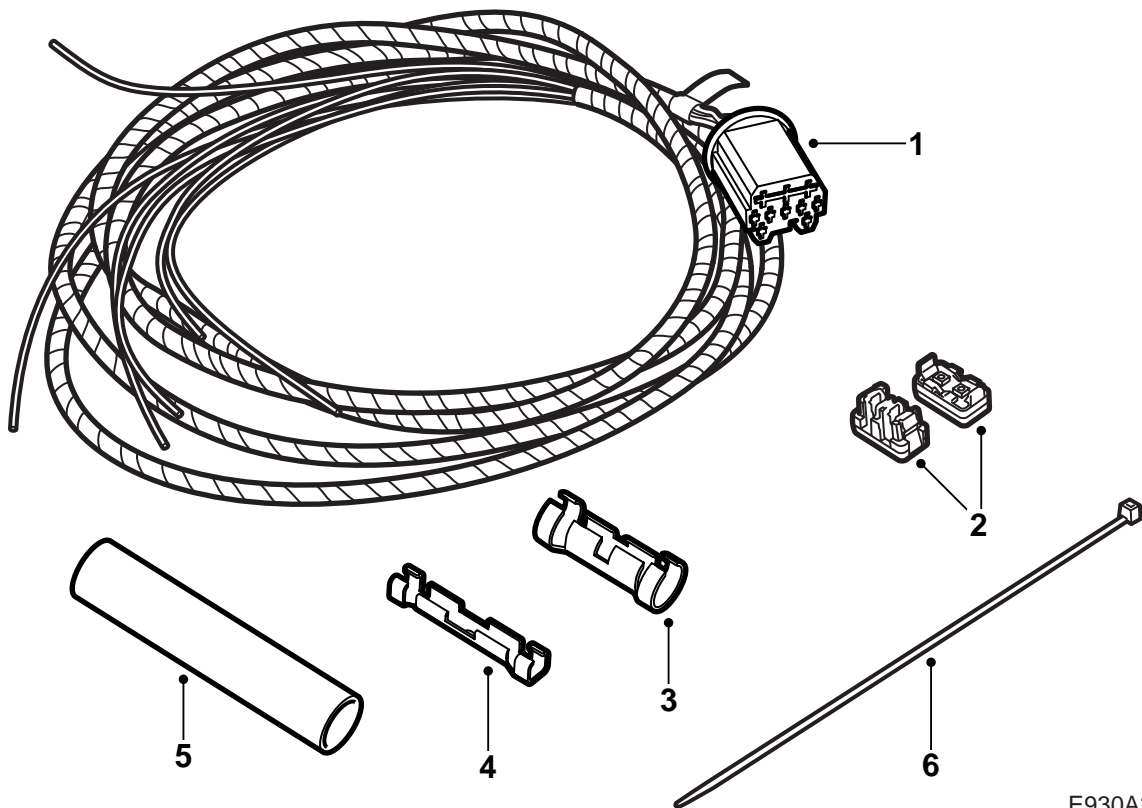


MONTERINGSANVISNING · INSTALLATION INSTRUCTIONS  
MONTAGEANLEITUNG · INSTRUCTIONS DE MONTAGE

## Saab 9-5 M05-

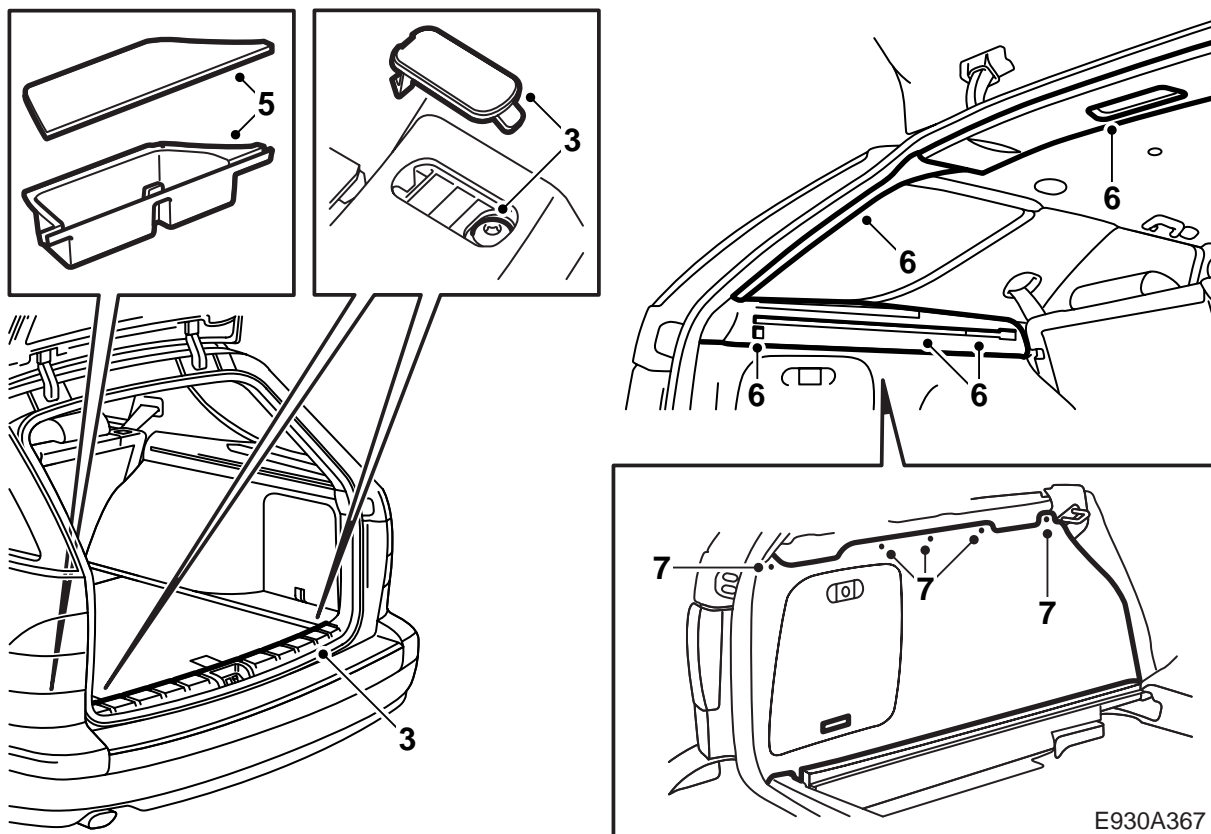
### Bedrading voor trekhaak

Accessories Part No.	Group	Date	Instruction Part No.	Replaces
32 025 635	9:37-05	May 05	32 025 628	--

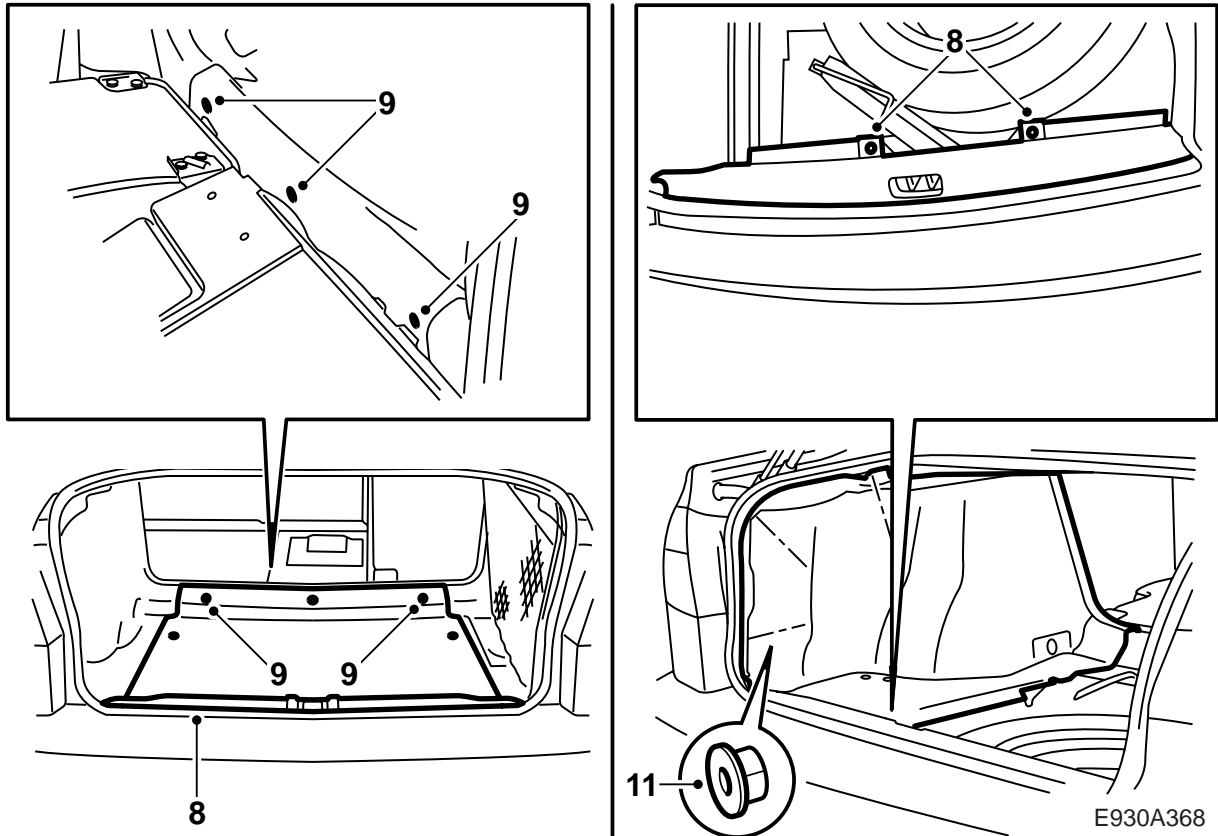


E930A366

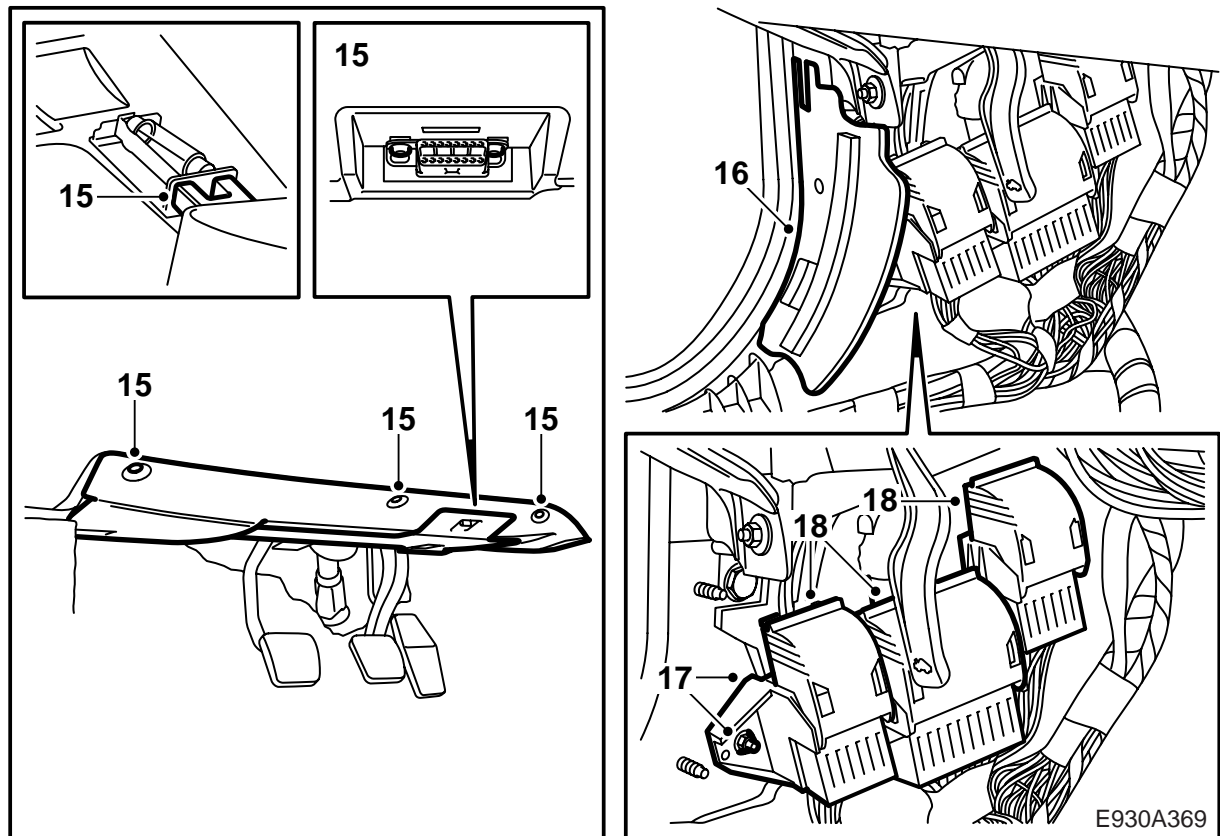
- 1 Bedrading
- 2 Kabelverbinding (7 st.)
- 3 Krimphuls 4 mm<sup>2</sup>
- 4 Krimphuls 2,5 mm<sup>2</sup>
- 5 Krimpslang
- 6 Kabelbinder (14 st.)



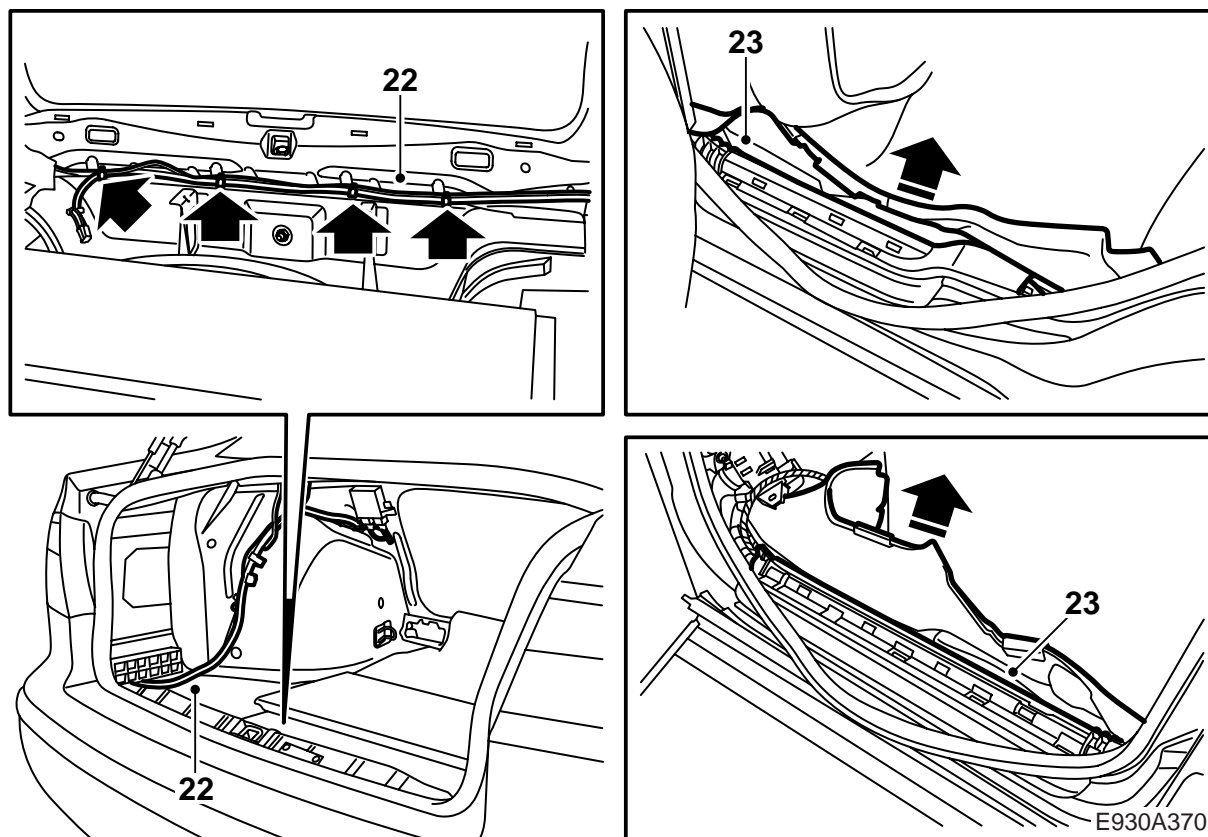
- 1 Demonteer de minaansluiting van de accu.
- 2 **5D**: Verwijder het anti-inkijkscherm.
- 3 **5D**: Demonteer de dorpellijst.
- 4 **5D**: Klap het linker ruggedeelte van de achterbank voorover en verwijder de dekplaat die tussen het linker achterportier en de rugleuning zit.
- 5 **5D**: Demonteer het linker opbergvak in de vloer.
- 6 **5D**: Maak de linkerkant van de achterste plafondekplaat los, demonteer de linker D-stijlbeleding en verwijder de linker steun voor het anti-inkijkscherm (3 schroeven).
- 7 **5D**: Demonteer de schroeven in de bovenkant van de linker zijbekleding en til de linker zijbekleding uit de auto.



- 8 **4D**: Demonteer de dorpellijst van de bagageruimte.
- 9 **4D**: Demonteer de vloerplaat.
- 10 **4D**: Klap de linker rugleuning naar voren en demonteer de schroef voor het luidsprekerrooster.
- 11 **4D**: Demonteer de linker zijbekleding in de bagageruimte.



- 12 Demonteer de dorpellijst voor het linker achterportier en vouw de bekleding naar buiten.
- 13 Vouw de bekleding bij de voet van de linker B-stijl naar buiten.
- 14 Demonteer de dorpellijst voor het linker voorportier en vouw de bekleding naar buiten.
- 15 Demonteer de onderste paneeldekplaat en buig de mat voor de A-stijl opzij.
- 16 Demonteer de beschermplaat van de connectoren.
- 17 Demonteer de verbinderconsole met witte, groene en blauwe connectoren van de wand.
- 18 Haal alle drie de verbinders uit elkaar.
- 19 Knip de kabelbinders en tape van de bedrading bij de middelste 80-polige connectoren door om er beter bij te kunnen.

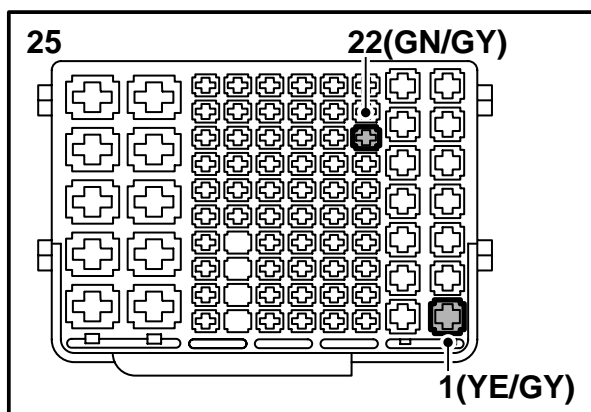
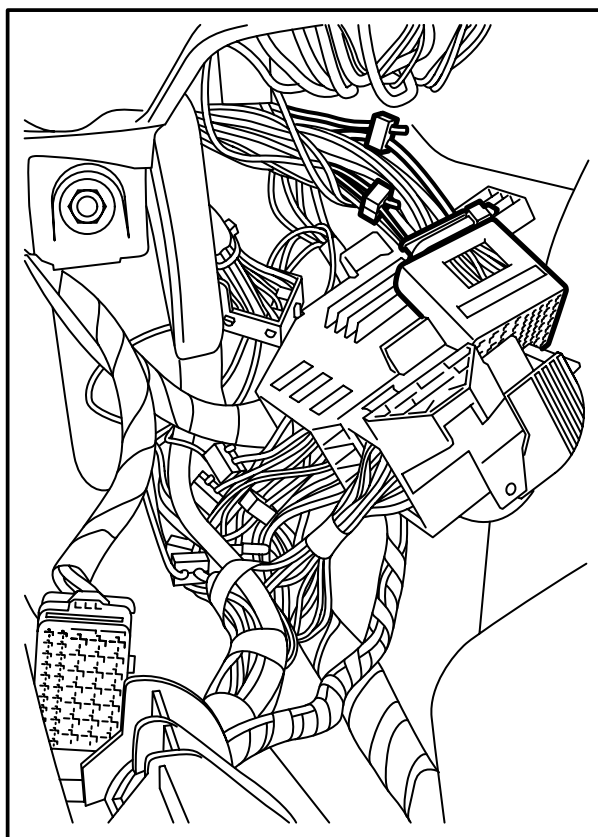


- 20 Monteer het bedradingscontact uit de montageset op de montagesteun rechtsboven in de reserewielruimte.
- 21 Plaats de bedrading uit de montageset langs de normale bedrading van de auto aan de linkerkant tot aan de verbinderconsole bij de linker A-stijl. Trek de RD/WH-kabel met kabelnummer 3 naar de combilamp linksachter.

### **⚠ WAARSCHUWING**

Plaats en bevestig de bedrading zo, dat deze niet bekneld kan raken of ergens tegenaan kan schuren bij het monteren van gedemonteerde onderdelen. Door verkeerde plaatsing kan de bedrading beschadigd raken en kan er kortsluiting/brand ontstaan.

- 22 Zet de bedrading met kabelbinders vast bij de bevestigingen voor de normale bedrading van de auto tot aan het kabelkanaal van het achterportier. Controleer of het deurcontact van het achterportier en de aansluitkabel vrij kunnen bewegen.
- 23 Open de kabelkanalen bij de dorpels en leg de bedrading uit de montageset in de kanalen tot aan de verbinderconsole. Trek de bedrading onder het luchtkanaal in de B-stijl. Sluit de kanalen.
- Voor M05: ga naar punt 24.
- Voor M06-: ga naar punt 34.

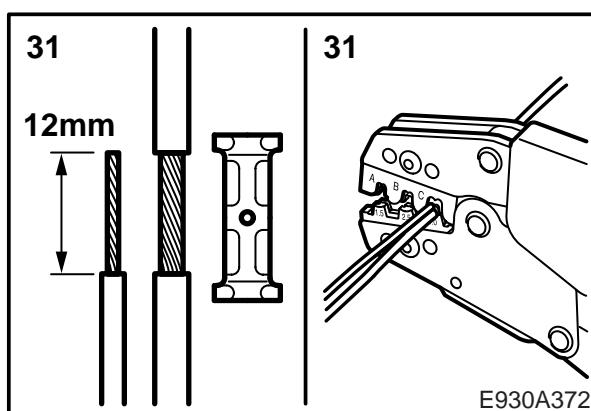
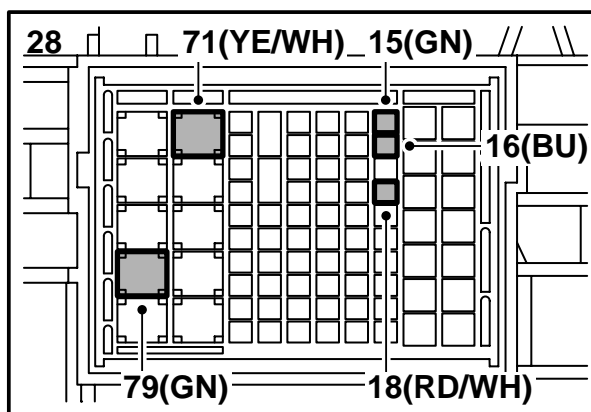
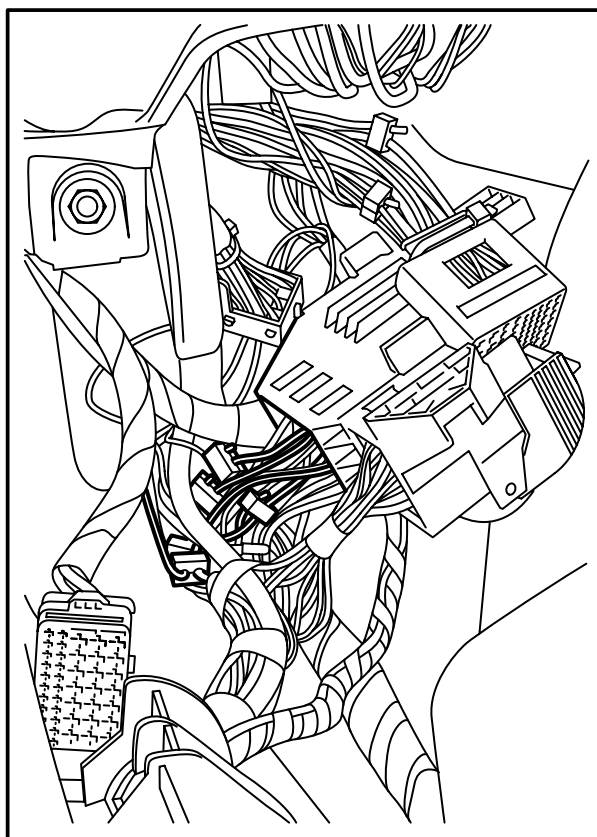


E930A371

- 24 **M05:** Verbind de volgende kabels met behulp van de krimpcontacten als volgt met de bedrading van de hulsconnector (bovenste connectordeel):

Kabelnummer van de montageset	Positie H80-1	Kabelkleur van de auto
1	1	YE/GY
22	22	GN/GY

- 25 **M05:** Knip de RD-kabel die naar positie 2 gaat zo dicht mogelijk bij de connector af en plaats de krimpslang.
- 26 **M05:** Verbind de kabel met de kabel uit de montageset (gemarkeerd met 2) met behulp van de kleine krimphuls. Gebruik de gele krimptang.
- 27 **M05:** Plaats de krimpslang en warm voorzichtig op met een warmeluchtpistool.



28 **M05:** Verbind de volgende kabels met behulp van de krimpcontacten als volgt met de bedrading van de penconnector (onderste connectordeel):

Kabelnummer van de montageset	Positie H80-1	Kabelkleur van de auto
15	15	GN
16	16	BU
18	18	RD/WH
71	71	YE/WH
79	79	GN

29 **M05:** Knip de RD/WH-kabel (behorend tot de normale bedrading van de auto) van positie 18 na de verbinderhuls af en isoleer de kabeleinden met tape.

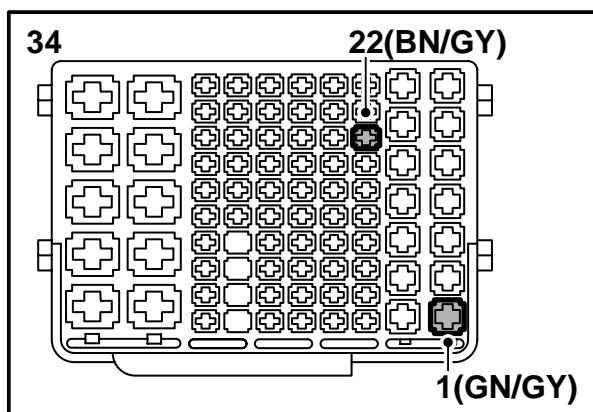
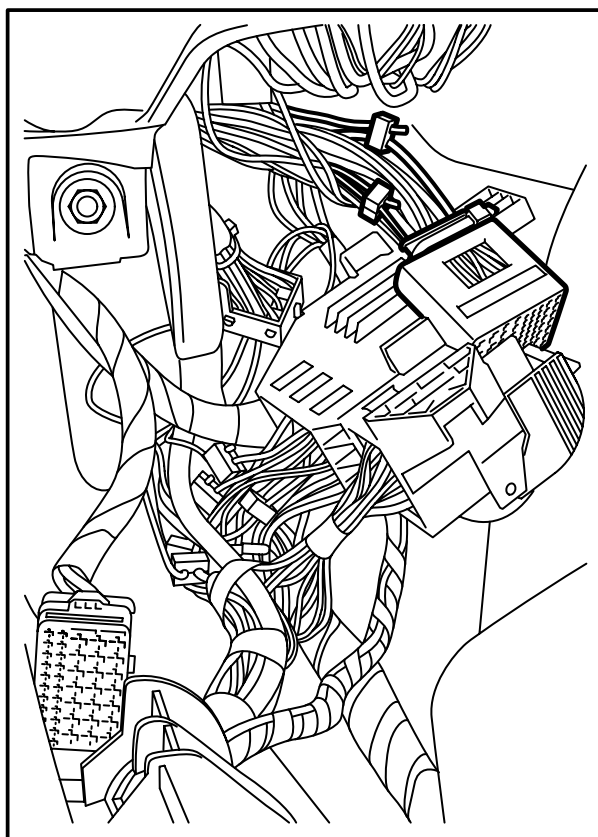
30 **M05:** Strip de isolatie van de VT-kabel (behorend tot de normale bedrading van de auto) die naar positie 73 gaat zonder deze af te knippen zo ver dat deze in het krimpdeel van de grote krimphuls (12 mm) past.

31 **M05:** Strip 12 mm aan het uiteinde op de kabel uit de montageset (gemarkeerd met 73) en plaats deze samen met de paarse kabel in de huls. Krimp de huls met de gele krimptang.

32 **M05:** Isoleer de krimp met tape en zet deze met tape vast op de bedrading.

33 **M05:** Tape de kabelstammen op een geschikte manier. Sluit de verbinders aan en monteer de verbinderconsole.

Ga verder met punt 44.



E930A373

34 **M06-**: Verbind de volgende kabels met behulp van de krimpcontacten als volgt met de hulsconnector (bovenste connectordeel):

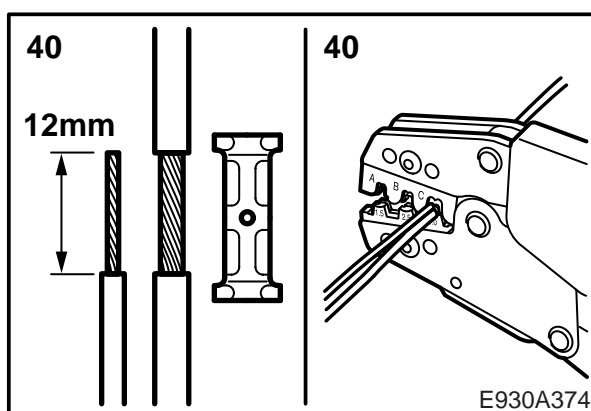
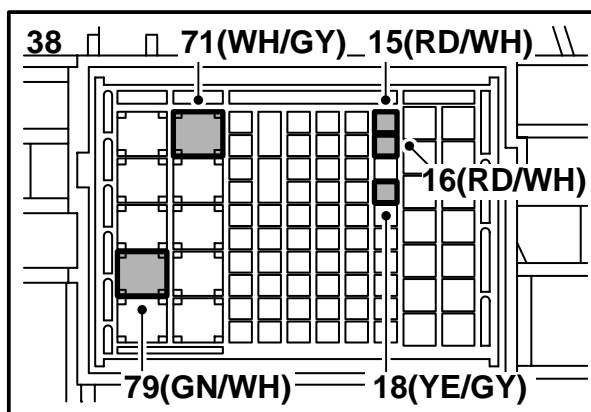
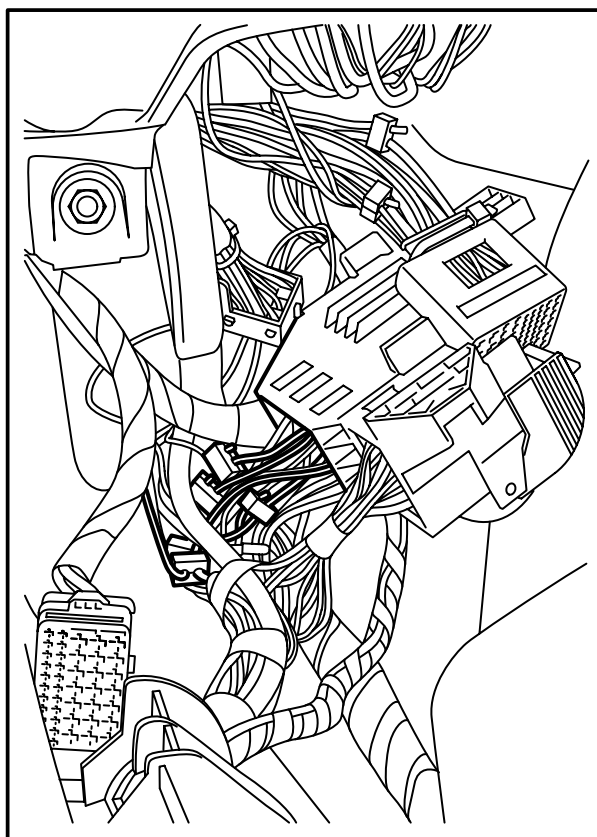
Kabelnummer van de montageset	Positie H80-1	Kabelkleur van de auto
1	1	GN/GY
22	22	BN/GY

35 **M06-**: Knip de RD/VT-kabel die naar positie 2 gaat zo dicht mogelijk bij de connector af en plaats de krimpslang.

36 **M06-**: Verbind de kabel met de kabel uit de montageset (gemarkeerd met 2) met behulp van de kleine krimphuls. Gebruik de gele krimptang.

37 **M06-**: Plaats de krimpslang en warm voorzichtig op met een warmeluchtpistool.





38 **M06-**: Verbind de volgende kabels met behulp van de krimpcontacten als volgt met de penconnector (onderste connectordeel):

Kabelnummer van de montageset	Positie H80-1	Kabelkleur van de auto
15	15	RD/WH
16	16	RD/WH
18	18	YE/GY
71	71	WH/GY
79	79	GN/WH

39 **M06-**: Knip de YE/GY-kabel (behorend bij de normale bedrading van de auto) van positie 18 na de verbinderhuls af en isoleer de kabeleinden met tape.

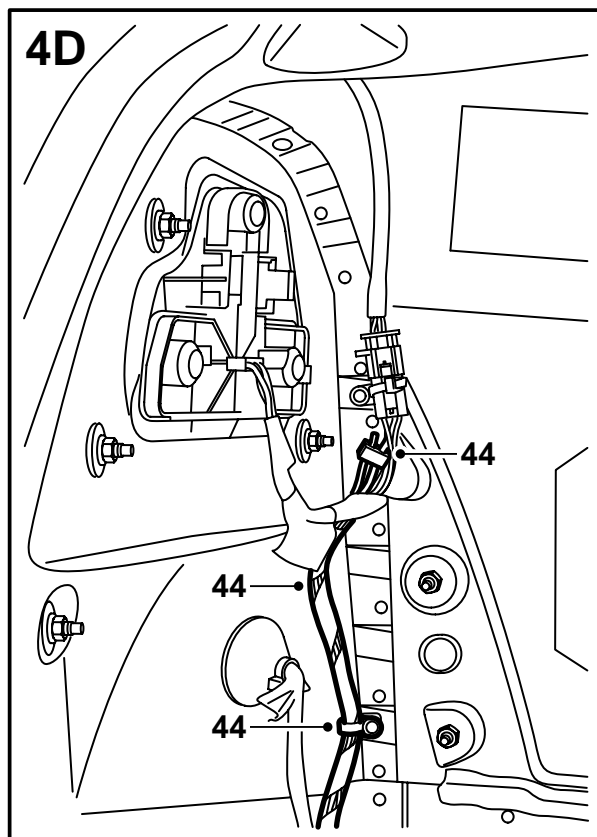
40 **M06-**: Strip de isolatie van de BN-kabel (behorend tot de normale bedrading van de auto) die naar positie 73 gaat zover, zonder deze af te knippen, dat deze in het krimpdeel van de grote krimphuls (12 mm) past.

41 **M06-**: Strip 12 mm aan het uiteinde op de kabel uit de montageset (gemarkeerd met 73) en plaats deze samen met de bruine kabel in de huls. Krimp de huls met de gele krimptang.

42 **M06-**: Isoleer de krimp met tape en zet deze met tape vast op de bedrading.

43 **M06-**: Tape de kabelstammen op dezelfde manier. Sluit de verbinders aan en monteer de verbinderconsole.

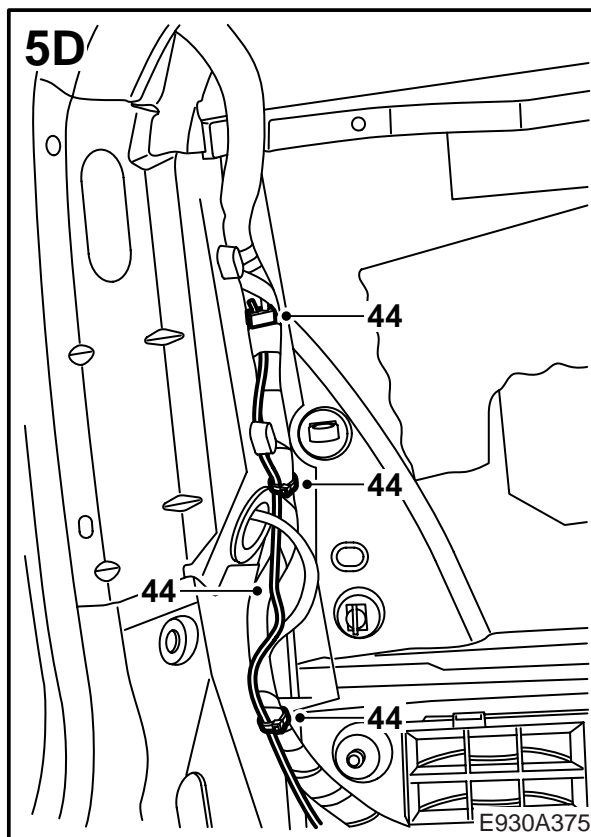
Ga verder met punt 45.



## 44 M05:

**4D:** Verbind de RD/WH-kabel uit de montageset (3) met de RD/WH-kabel die in de bedrading naar de grijze verbinder naast de combilamp zit. Zet de kabel met een paar kabelbinders vast.

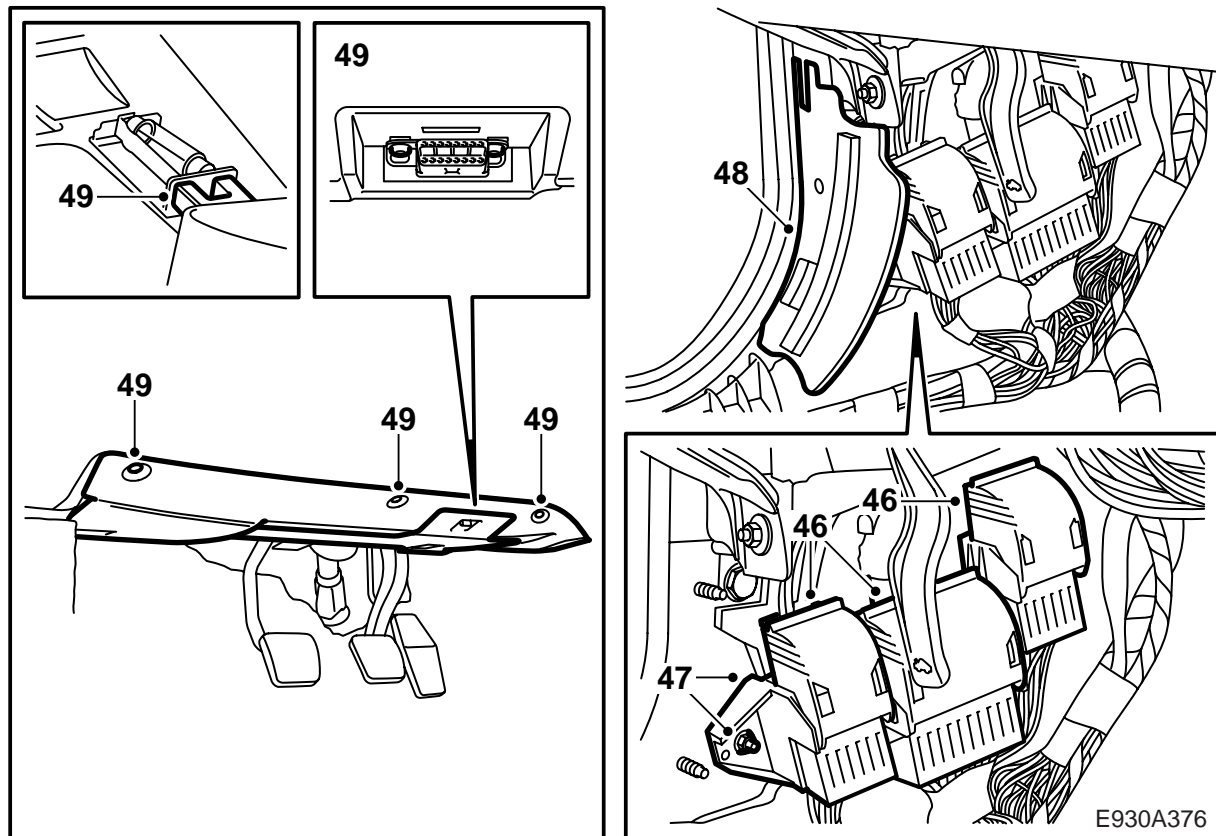
**5D:** Verbind de RD/WH-kabel uit de montageset (3) met de RD/WH-kabel die in de bedrading zit die via de combilamp naar het plafond gaat. Wikkel tape rond het contact om gerammel te voorkomen. Zet de kabel met een paar kabelbinders vast.



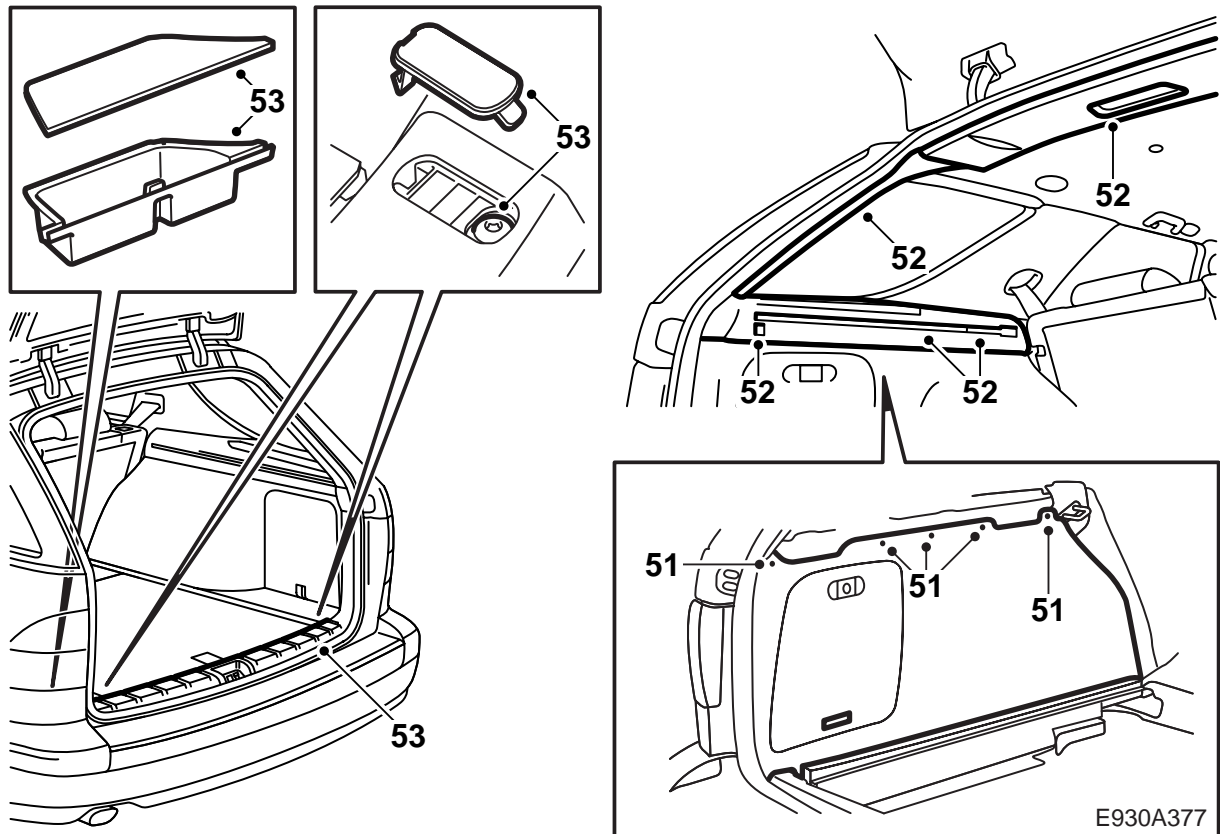
## 45 M06-:

**4D:** Verbind de RD/WH-kabel uit de montageset (3) met de YE/GY-kabel die in de bedrading naar de grijze verbinder naast de combilamp zit. Zet de kabel met een paar kabelbinders vast.

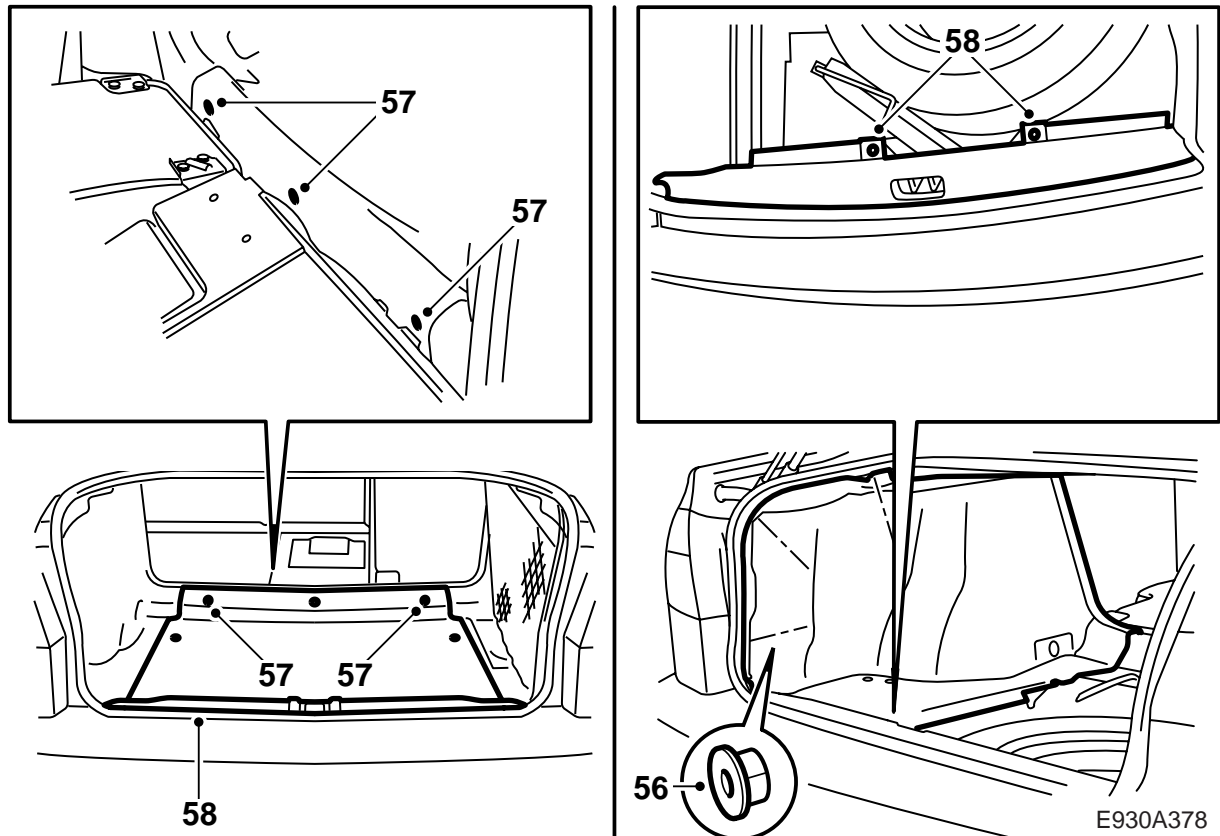
**5D:** Verbind de RD/WH-kabel uit de montageset (3) met de YE/GY-kabel die in de bedrading zit die via de combilamp naar het plafond gaat. Wikkel tape rond het contact om gerammel te voorkomen. Zet de kabel met een paar kabelbinders vast.



- 46 Tape de kabels rond de 80-polige verbinder en sluit alle drie de verbinders aan.
- 47 Monteer de verbinderconsole aan de wand.
- 48 Monteer de beschermplaat van de verbinderconsole.
- 49 Vouw de mat terug en monteer de onderste paneeldekplaat.
- 50 Monteer de dorpellijst van het voorportier, de bescherming van de B-stijl en de dorpellijst voor het achterportier.



- 51 **5D**: Pas de zijbekleding in en breng de schroeven in de bovenkant van de zijbekleding aan.
- 52 **5D**: Plaats de steun voor het anti-inkijkscherm (3 schroeven) en de bekleding van de D-stijl terug.
- 53 **5D**: Monteer het linker opbergvak in de vloer en monteer de dorpellijst.
- 54 **5D**: Laat de vloerplaat zakken en plaats het anti-inkijkscherm.
- 55 **5D**: Monteer de dekplaat die tussen het linker achterportier en het ruggedeelte van de achterbank zit en klap het ruggedeelte weer achterover.



- 56 **4D**: Monteer de zijbekleding in de bagageruimte en de schroef voor het luidsprekerrooster.
- 57 **4D**: Monteer de vloerplaat en klap de rugleuning weer achterover.
- 58 **4D**: Monteer de dorpellijst.
- 59 Sluit de accu aan en stel de juiste tijd en datum op het klokje in.
- 60 Meet ter controle de functies in het contact.

Pen	Functie
1	Richtingaanwijzers, links
2	Mistachterlicht, van DICE
3	Mistachterlicht via brug van pen 2
4	Richtingaanwijzers, rechts
5	Parkeerlicht, rechts
6	Remlicht
7	Parkeerlicht, links
8	Achteruitrijlicht
9	+30 van zekering A
10	+54 van zekering 6